

1978

PARTS BOOK

FOR 2-NEEDLE
NEEDLE FEED LOCK STITCH MACHINE

KM-750-7

KM-790-7

KM-750BL-7

KM-790BL-7

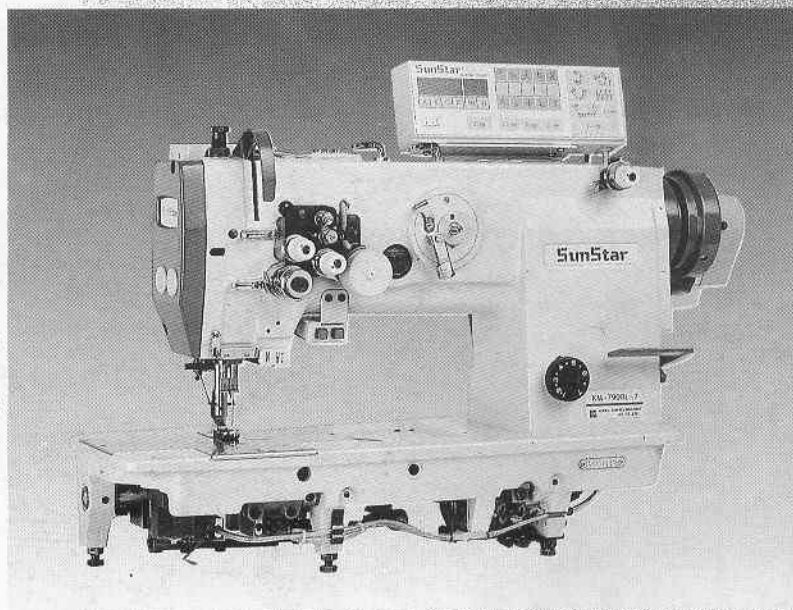
KM-750

KM-790

KM-750BL

KM-790BL

SunStar®



 - ORIGINAL

 KOREA SEWING MACHINE CO., LTD.

SunStar®

MODEL

KM-750-7 2-NEEDLE, NEEDLE FEED LOCK
STITCH MACHINE WITH THREAD
TRIMMER

KM-750BL-7 2-NEEDLE, NEEDLE FEED LOCK
STITCH MACHINE WITH THREAD
TRIMMER

KM-750 2-NEEDLE, NEEDLE FEED LOCK
STITCH MACHINE

KM-750BL 2-NEEDLE, NEEDLE FEED LOCK
STITCH MACHINE WITH LARGE
HOOK

KM-790-7 2-NEEDLE, NEEDLE FEED SPLIT
NEEDLE BAR LOCK STITCH
MACHINE WITH THREAD
TRIMMER

KM-790BL-7 2-NEEDLE, NEEDLE FEED SPLIT
NEEDLE BAR LOCK STITCH
MACHINE WITH LARGE HOOK
AND THREAD TRIMMER

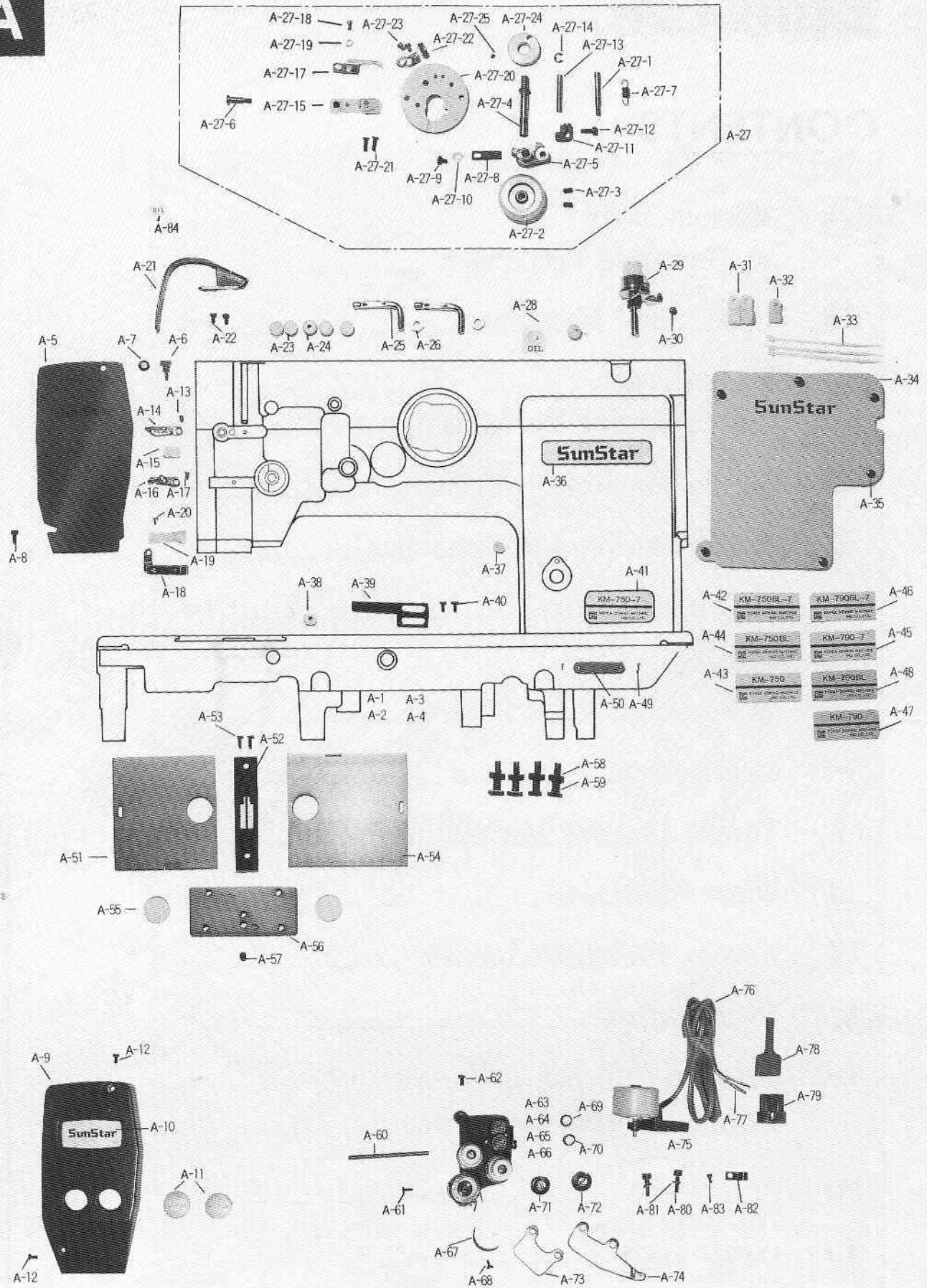
KM-790 2-NEEDLE, NEEDLE FEED SPLIT
NEEDLE BAR LOCK STITCH
MACHINE

KM-790BL 2-NEEDLE, NEEDLE FEED SPLIT
NEEDLE BAR LOCK STITCH
MACHINE WITH LARGE HOOK

CONTENTS

A	Machine Body & Threading Mechanism _____	4
B	Upper Shaft Mechanism _____	8
C	Presser Foot & knee Lifting Mechanism _____	9
D	Needle Bar Rocking Mechanism _____	10
E	Needle Bar Flip-Up Mechanism _____	12
F	Feed Mechanism _____	14
G	Lower Shaft & Rotary Hook Mechanism _____	18
H	Lubrication _____	22
I	Thread Trimmer Mechanism _____	24
J	Wiper Mechanism _____	26
K	Reverse Button Mechanism _____	26
L	Synchronizer _____	28
M	Program Unit Box & Presser Foot Lifting Solenoid Mechanism _____	29
N	Accessories _____	30
O	Gauge Parts _____	32

A



Machine Body & Threading Mechanism

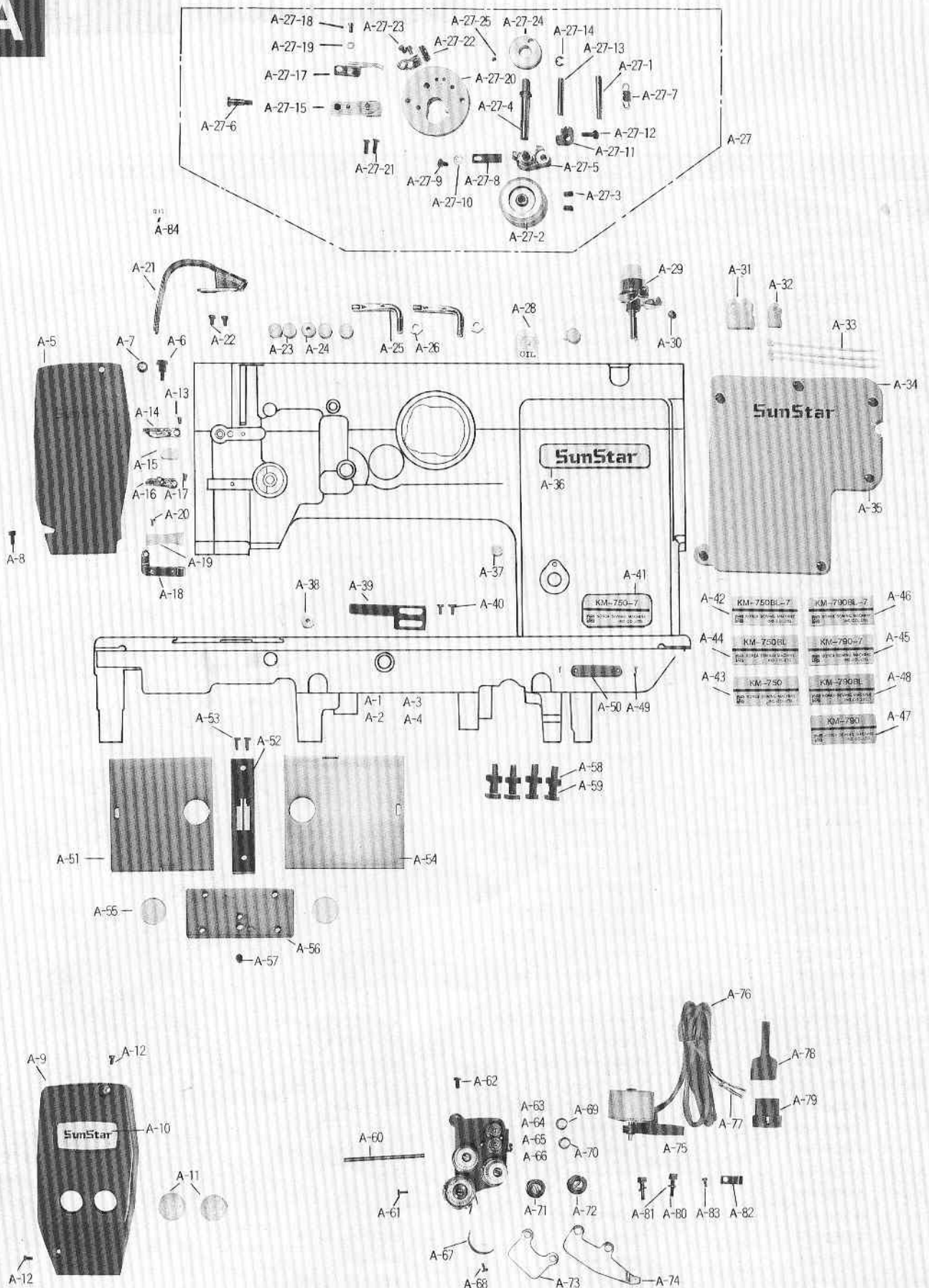
A

Ref. No	Parts No	Note.	Name of Parts	품명	Q'ty	Assembly No.
A-1	01-001A-7507	A,AL	Arm,Bed	아암,베드(組)	1	
A-2	01-001A-7500	A-1,AL-1	Arm,Bed	아암,베드(組)	1	
A-3	01-001A-7907	B,BL	Arm,Bed	아암,베드(組)	1	
A-4	01-001A-7900	B-1,BL-1	Arm,Bed	아암,베드(組)	1	
A-5	01-006A-7500	A,AL,A-1,AL-1	Face Plate	면판	1	
A-6	01-007S-7500	A,AL,A-1,AL-1	Screw(Upper) For A-5	면판 침나사(上)	1	
A-7	01-007W-7400	A,AL,A-1,AL-1	Washer(Upper) For A-5	면판 침나사(上)와셔	1	
A-8	01-009S-7500	A,AL,A-1,AL-1	Screw(Lower) For A-5	면판 침나사(下)	1	
A-9	01-006A-7900	B,BL,B-1,BL-1	Face Plate	면판	1	
A-10	01-005M-7500	B,BL,B-1,BL-1	Brand Mark	상표마크(면판부)	1	
A-11	01-008R-3400	B,BL,B-1,BL-1	Face Plate Cap	면판 급유마개	2	
A-12	01-028S-1230	B,BL,B-1,BL-1	Screw For A-9	면판 침나사	2	
A-13	01-007S-2302		Screw For A-14	아암 실안내(上) 침나사	1	
A-14	01-018A-7500		Arm Thread Guide Plate(U)	아암 실안내(上)	1	
A-15	01-013R-7900	B,BL,B-1,BL-1	Oil Cap For Slide Block Cover	슬라이드 블럭커버 고무마개	1	
A-16	01-020A-7500		Arm Thread Guide Plate(M)	아암 실안내(中)	1	
A-17	01-007S-2302		Screw For A-16	아암 실안내(中) 침나사	1	
A-18	01-022A-7500		Arm Thread Guide Plate(L)	아암 실안내(下)	1	
A-19	44-024M-7500		Felt For Upper Thread Supply	윗실급유펠트	1	
A-20	01-007S-2302		Screw For A-18	아암실안내(下)침나사	1	
A-21	01-014A-7500		Thread Take Up Cover	실채기 커버	1	
A-22	01-016S-2302		Screw For A-21	실채기 커버 침나사	2	
A-23	01-017R-8130		Rubber Cap	ARM 고무마개	5	
A-24	40-002A-7507		Oil Cap	ARM 급유마개	2	
A-25	01-010A-5607		Thread Retainer	윗실걸이	2	
A-26	01-016C-7400		Nut For A-25	윗실걸이 너트	2	
A-27-1	41-004P-7500		Stopper For Thread Winding Action Ring	실감기 작동링 스톱퍼	1	A-27 Bobbin Winder Assy
A-27-2	41-005A-7500		Thread Winding Action Pulley	실감기 작동풀리	1	
A-27-3	01-033S-1230		Screw For A-27-2	실감기 작동풀리 고정나사	2	
A-27-4	41-007A-7500		Thread winding Shaft	실감기 작동축	1	
A-27-5	41-008A-7500		Thread Winding Action Body	실감기 작동체	1	
A-27-6	41-009S-7500		Stud For A-27-5	실감기 작동체 단나사	1	
A-27-7	41-010G-7500		Thread Winding Return Spring	실감기 복귀 스프링	1	
A-27-8	41-011G-7500		Thread Winding Clutch Spring	실감기 클러치 스프링	1	
A-27-9	01-008S-3710		Screw For A-27-8	실감기 클러치 스프링 침나사	1	
A-27-10	41-013W-7500		Washer For A-27-8	실감기 클러치 스프링 이불이 와셔	1	
A-27-11	41-014A-7500		Thread Winder Adjusting Cam	실감기 조절캠	1	
A-27-12	41-015S-7500		Screw For A-27-11	실감기 조절캠 침나사	1	
A-27-13	41-016A-7500		Bobbin Winding Lever Shaft	실감기 레버축	1	
A-27-14	05-014C-1230		E Ring For A-27-13	실감기 레버축 E링	1	
A-27-15	41-018A-7500		Bobbin Winder Lever	실감기 레버	1	
A-27-16	41-019S-7500		Screw For A-27-15	실감기 레버 고정나사	1	
A-27-17	41-020A-7500		Bobbin Winder Adjusting Plate	실감기 조정판	1	
A-27-18	41-021S-7500		Screw For A-27-17	실감기 조정판 침나사	1	
A-27-19	41-022W-7500		Washer For A-27-17	실감기 조정판 고정와셔	1	
A-27-20	41-023A-7500		Thread Winder Base Plate	실감기 베이스	1	
A-27-21	41-002S-7500		Screw For A-27-20	실감기 베이스 침나사	2	
A-27-22	41-025A-7500		Bobbin Winder Mes	실감기 메스	1	
A-27-23	41-026S-7500		Screw For A-27-22	실감기 메스 침나사	2	
A-27-24	41-027G-7500		Bobbin Stand	보빈 스탠드	1	
A-27-25	41-028S-7500		Screw For A-27-24	보빈 스탠드 침나사	1	
A-28	44-008M-7500		Oil Seat	오일시트	1	
A-29	41-028A-7500		Bobbin Winder Thread adjusting Assy	실감기 장력 조절장치(組)	1	
A-30	10-032S-2700		Screw For A-29	실감기 장력 조절장치(組)고정나사	1	

NOTE

- ① A=KM-750-7
- AL=KM-750BL-7
- A-1=KM-750
- AL-1=KM-750BL
- B=KM-790-7
- BL=KM-790BL-7
- B-1=KM-790
- BL-1=KM-790BL

A



Machine Body & Threading Mechanism

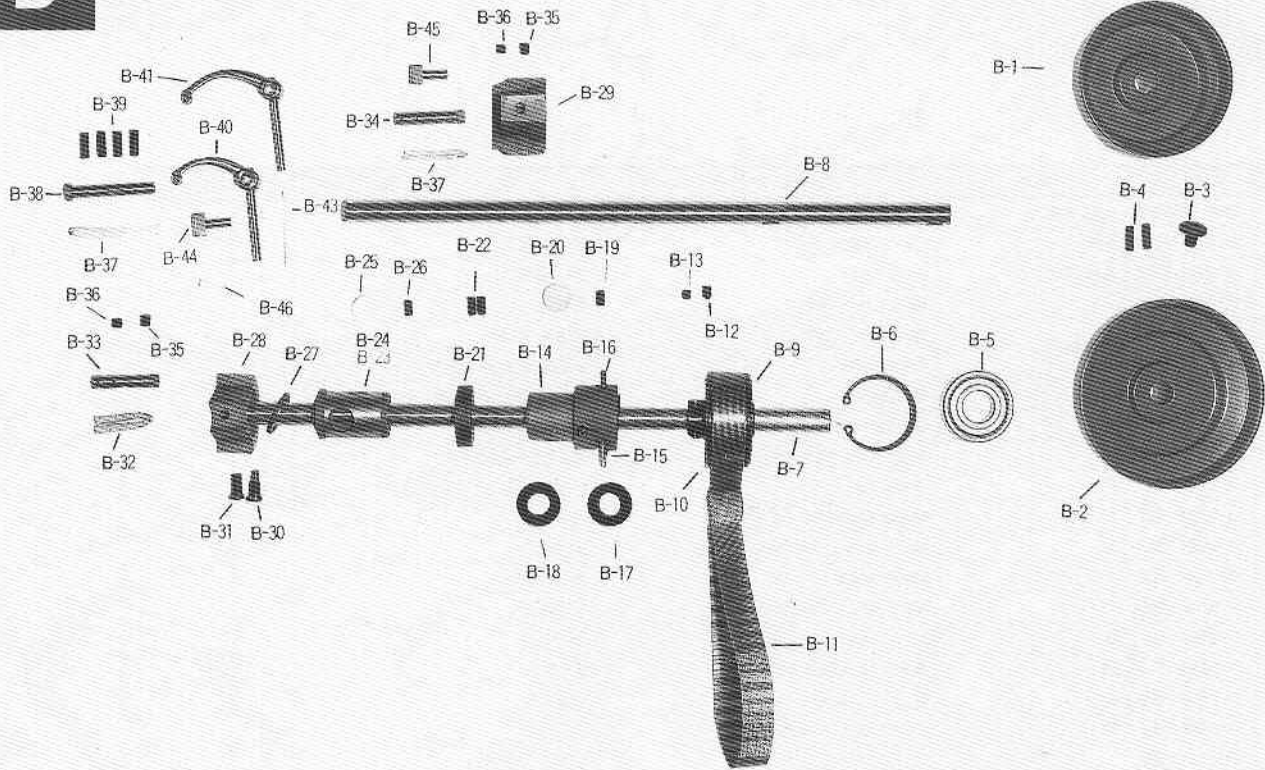
A

Ref. No	Parts No	Note	Name of Parts	품 명	Q'ty	Assembly No.
A-31	01-011C-2350	A,AL,B,BL	Cable Holder 5N	케이블 홀더(5N)	2	
A-32	02-003A-2700	B,BL	Cable Holder 6N	케이블 홀더(6N)	1	
A-33	02-003A-2700	A,AL,B,BL	Band Clip	밴드 클립	5	
A-34	01-038A-7500		Back Cover Plate	뒷뚜껑	1	
A-35	01-014S-2302		Screw For A-34	뒷뚜껑 쥘나사	6	
A-36	01-006M-7500		Brand Mark	상표마크(아암 전면부)	1	
A-37	06-001C-7400		Oil Cap	역진레버축 고무마개	1	
A-38	44-021R-7400		Oil Cap	BED 급유마개	1	
A-39	01-046A-7500		Stopper For Slide Plate(R)	미끄럼판(右)스토퍼	1	
A-40	01-024S-1230		Screw For A-39	미끄럼판(右)스토퍼 쥘나사	2	
A-41	01-028M-7507	A	Model Mark(KM-750-7)	모델마크	1	
A-42	01-012M-75L7	AL	Model Mark(KM-750BL-7)	모델마크	1	
A-43	01-012M-7500	A-1	Model Mark(KM-750)	모델마크	1	
A-44	01-031M-750L	KL-1	Model Mark(KM-750BL)	모델마크	1	
A-45	01-032M-7907	B	Model Mark(KM-790-7)	모델마크	1	
A-46	01-033M-79L7	BL	Model Mark(KM-790BL-7)	모델마크	1	
A-47	01-034M-7900	B-1	Model Mark(KM-790)	모델마크	1	
A-48	01-035M-790L	BL-1	Model Mark(KM-790BL)	모델마크	1	
A-49	01-035P-7400		Pin For A-50	기번판 고정핀	2	
A-50	01-034M-7400		Machine Number Plate	기번판	1	
A-51	01-044A-7500		Slide Plate(L)	미끄럼판(左)	1	
A-52*	01-40SA-7500		Needle Plate	바늘판	1	
A-53	01-032S-5607		Screw For A-52	바늘판 쥘나사	2	
A-54	01-045A-7500		Slide Plate(R)	미끄럼판(右)	1	
A-55	01-048A-7500		Bobbin Window	미끄럼판 보빈창	2	
A-56	01-042A-7500		Slide Plate "Front" Ass'y	미끄럼판(前)組	1	
A-57	04-007S-1230		Screw For A-56	미끄럼판(前)나사	1	
A-58	01-014C-8130		Nut For A-59	베드받침 너트	4	
A-59	01-013S-8130		Support Bolt	베드받침 볼트	4	
A-60	40-008A-5607		Tension Release Bar	실눓추기 축	1	
A-61	07-015S-2302		Screw For Tension Stud	실조절장치축 고정나사	1	
A-62	01-014S-2302		Screw For A-63, 64, 65, 66	실조절장치(組) 쥘나사	1	
A-63	40-002A-7507	A,B	Thread Tension Control Ass'y	실조절장치(組)	1	
A-64	40-002A-7507	AL,BL	Thread Tension Control Ass'y	실조절장치(組)	1	
A-65	40-002A-7500	A-1,B-1	Thread Tension Control Ass'y	실조절장치(組)	1	
A-66	40-002A-7500	AL-1,BL-1	Thread Tension Control Ass'y	실조절장치(組)	1	
A-67	01-019C-7400		Stopper For Thread Take-Up Spring	실채기 스프링 스토퍼	1	
A-68	01-016S-2302		Screw For A-67	실채기 스프링 스토퍼 고정나사	1	
A-69	40-100A-7507	A,A-1,B,B-1	Tension Spring(φ0.3)	보조 실장력 스프링(φ0.3)	2	
A-70	40-100A-75L7	AL,AL-1,BL,BL-1	Tension Spring(φ0.4)	보조 실장력 스프링(φ0.4)	2	
A-71	40-101A-7507	A,A-1,B,B-1	Tension Spring(φ1)	실장력 조절 스프링(φ1)	2	
A-72	40-101A-75L7	AL,AL-1,BL,BL-1	Tension Spring(φ1.2)	실장력 조절 스프링(φ1.2)	2	
A-73	40-202A-7500	A-1,AL-1,B-1,BL-1	Tension Release Plate(S)	실눓추기판(S)	1	
A-74	40-302A-7507	A,AL,B,BL	Tension Release Plate(T)	실눓추기판(T)	1	
A-75	40-006A-7507	A,AL,B,BL	Tension Release Solenoid Assembly	실눓추기 솔레노이드(組)	1	
A-76	25-003A-3100	A,AL,B,BL	Cable For A-75	리드선	1	
A-77	20-005C-6100	A,AL,B,BL	Terminal Pin(Male) For A-75	콘넥터 핀	2	
A-78	09-047P-3701	A,AL,B,BL	Tube For A-75	튜브	1	
A-79	08-010B-3701	A,AL,B,BL	Plug For A-75	플러그(청색)	1	
A-80	11-020S-2700	A,AL,B,BL	Screw For A-75	솔레노이드(組)고정나사	2	
A-81	01-020W-2350	A,AL,B,BL	Washer For A-75	솔레노이드(組)고정와셔	2	
A-82	40-014M-7507	A,AL,B,BL	Cable Holder	케이블 잡이	1	
A-83	01-025S-2302	A,AL,B,BL	Screw For A-82	케이블 잡이 쥘나사	1	
A-84	01-134M-7900	B,B-1,BL,BL-1	Oil Sticker	바늘대 급유표시 스티커	1	

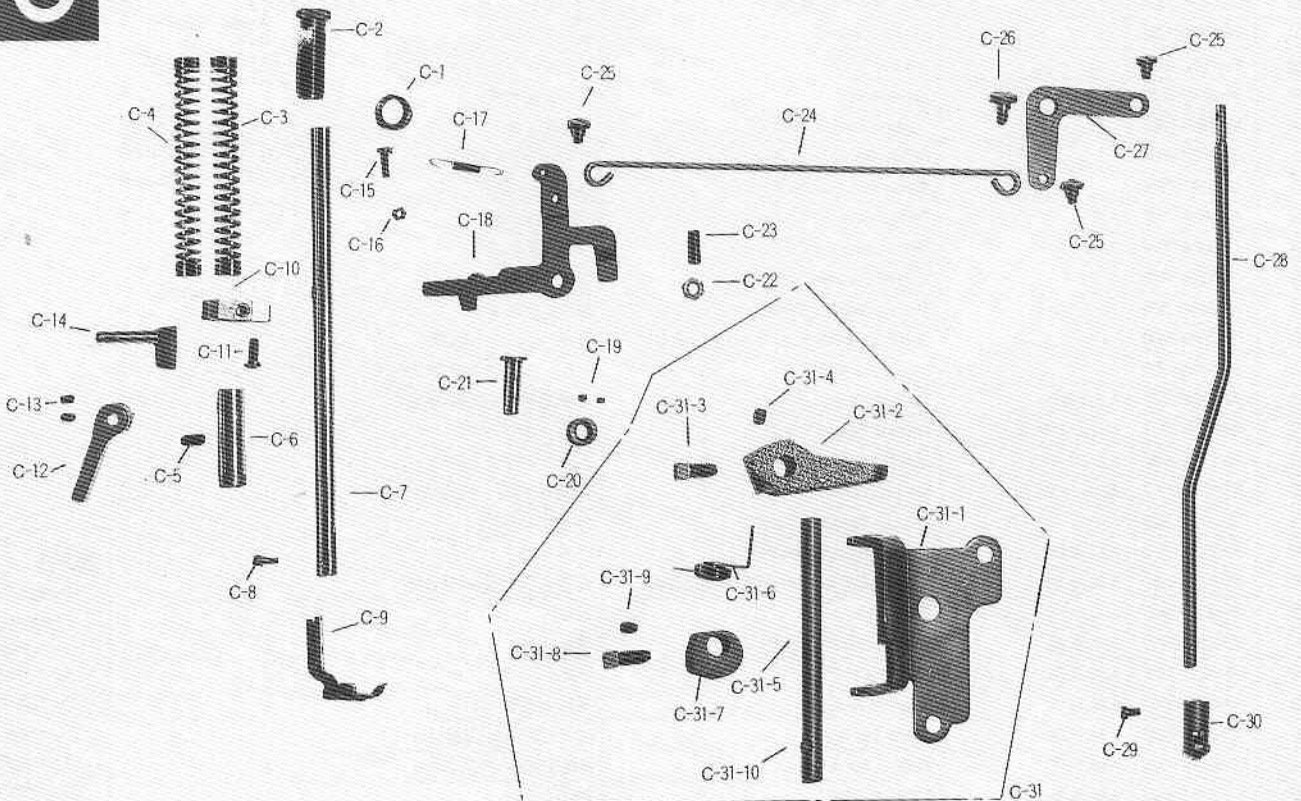
NOTE

- ① A=KM-750-7
AL=KM-750BL-7
A-1=KM-750
AL-1=KM-750BL
B=KM-790-7
BL=KM-790BL-7
B-1=KM-790
BL-1=KM-790BL
- ② The "*" Mark is Option Parts

B



C



Upper Shaft Mechanism Presser Foot & Knee Lifting Mechanism

B-C

Ref. No	Parts No	Note	Name of Parts	품명	Q'ty	Assembly No.
B-1	02-021A-7507	A,AL,B,BL	Pulley(T)	풀리(T)	1	
B-2	02-022A-7500	A-1,AL-1,B-1,BL-1	Pulley(S)	풀리(S)	1	
B-3	02-023S-1230	A-1,AL-1,B-1,BL-1	Screw(Large) For B-2	풀리 큰나사	1	
B-4	02-129S-1230		Screw For B-1, 2	풀리 고정나사	2	
B-5	02-019A-7400		Bearing(6204NR)	상축 후 베어링	1	
B-6	02-018G-7400		Stop Ring C	C형 멈춤링	1	
B-7	02-001A-7507	A,AL,B,BL	Upper Shaft(T)	상축(T)	1	
B-8	02-001A-7500	A-1,AL-1,B-1,BL-1	Upper Shaft(S)	상축(S)	1	
B-9	02-014A-7500		Timing Belt Pulley(Upper)	타이밍 벨트 풀리(上)	1	
B-10	02-015C-7400		Side Ring	타이밍 벨트 풀리링	2	
B-11	02-013A-7400		Timing Belt	타이밍 벨트	1	
B-12	06-041S-5607		Screw(A) For B-9	타이밍 풀리(上) 고정나사(A)	1	
B-13	10-059S-5607		Screw(B) For B-9	타이밍 풀리(上) 고정나사(B)	1	
B-14	02-012A-7500		Upper Shaft Bushing(M)	상축 중부싱	1	
B-15	44-012P-7500		Oil Tube Pin(A) For B-14	상축 중부싱 오일튜브핀(A)	3	
B-16	44-013P-7500		Oil Tube Pin(B) For B-14	상축 중부싱 오일튜브핀(B)	1	
B-17	44-011M-7500		Oil Seal(R) For B-14	상축 중부싱 오일실(右)	1	
B-18	44-010M-7500		Oil Seal(L) For B-14	상축 중부싱 오일실(左)	1	
B-19	02-024S-1230		Screw For B-14	상축 중부싱 고정나사	1	
B-20	02-009M-7400		Oil Felt(A) For B-14	상축 중부싱 A펠트	1	
B-21	41-001A-7500		Knurling Wheel	니얼링 휠	1	
B-22	41-002S-7500		Screw For B-21	니얼링 휠 고정나사	2	
B-23	02-009A-7500	A,AL,A-1,AL-1	Upper Shaft Bushing(F)	상축 저부싱	1	
B-24	02-009A-7500	B,BL,B-1,BL-1	Upper Shaft Bushing(F)	상축 저부싱	1	
B-25	02-009M-7400		Oil Felt(A) For B-23, 24	상축 저부싱 A펠트	1	
B-26	02-024S-1230		Screw For B-23, 24	상축 저부싱 고정나사	1	
B-27	02-007A-7400		Thrust Ring	링크캠 스톱퍼링	1	
B-28	02-005A-7400	A,AL,A-1,AL-1	Link Cam	링크캠	1	
B-29	02-005A-7900	B,BL,B-1,BL-1	Link Cam	링크캠	1	
B-30	02-006S-3710		Screw(A) For B-28,29	링크캠 쥘나사(A)	1	
B-31	02-006S-7400		Screw(B) For B-28, 29	링크캠 쥘나사(B)	1	
B-32	44-0000-1230		Wick For B-33, 34	바늘대 크랭크 축 유심	1	
B-33	02-004P-7400	A,AL,A-1,AL-1	Needle Bar Crank Shaft	바늘대 크랭크 축	1	
B-34	04-003A-7900	B,BL,B-1,BL-1	Needle Bar Crank Shaft	바늘대 크랭크 축	1	
B-35	02-017S-7400		Screw(A) For B-33, 34	바늘대 크랭크 축 고정나사(A)	1	
B-36	07-013S-7400		Screw(B) For B-33, 34	바늘대 크랭크 축 고정나사(B)	1	
B-37	44-0000-1230		Wick For B-38	실채기 힌지핀 유심	1	
B-38	08-001A-8130		Hinge Pin For Thread Take-Up Lever	실채기 힌지핀	1	
B-39	02-029S-1230		Screw For B-38	실채기 힌지핀 고정나사	4	
B-40	08-002A-750L	AL,AL-1	Thread Take-Up Lever	실채기	1	
B-41	08-003A-7500	A,B,A-1,B-1	Thread Take-Up Lever	실채기	1	
B-42	08-004A-790L	BL,BL-1	Thread Take-Up Lever	실채기	1	
B-43	44-0000-1230		Wick For B-40, 41, 42	실채기 유심	1	
B-44	02-002A-740L	A,AL,A-1,AL-1	Thread Take-Up Lever Holder	실채기 집이	1	
B-45	02-002A-740L	B,BL,B-1,BL-1	Thread Take-Up Lever Holder	실채기 집이	1	
B-46	44-0000-1230		Wick For B-44, 45	실채기 집이 유심	1	

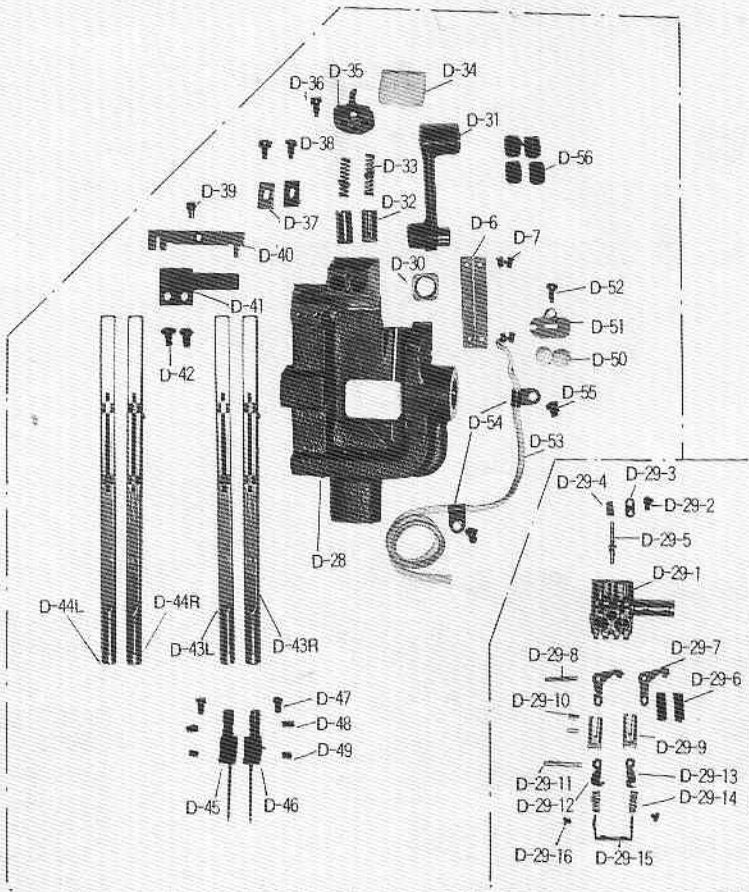
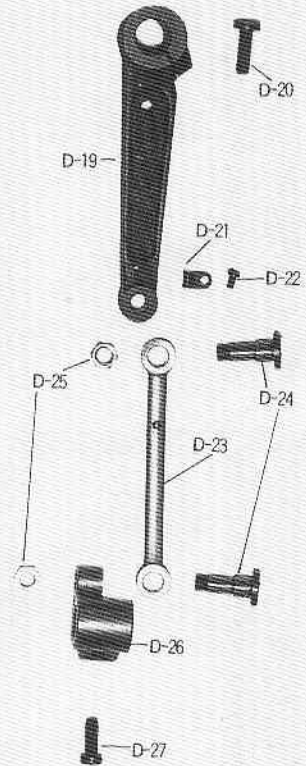
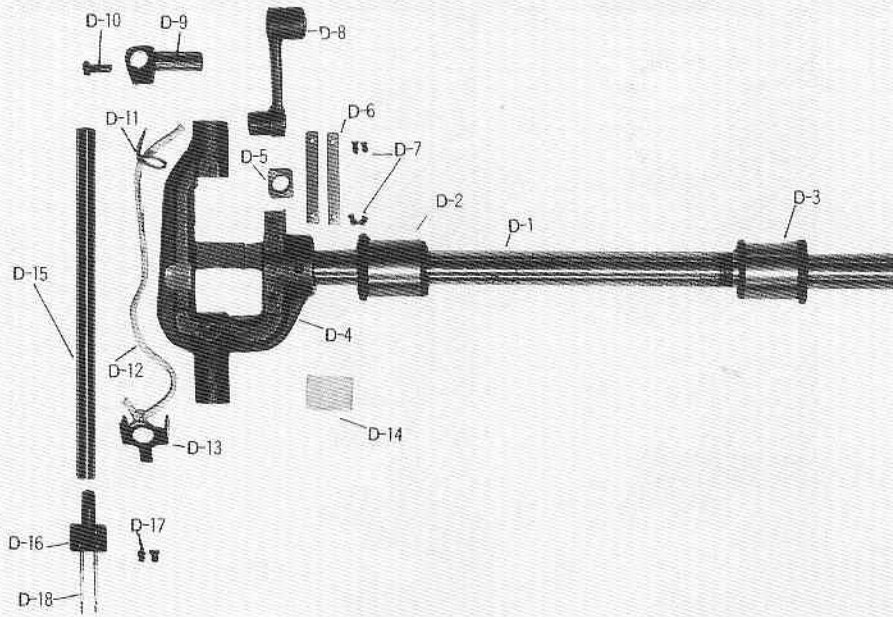
Ref. No	Parts No	Note	Name of Parts	품명	Q'ty	Assembly No.
C-1	06-003C-3400		Nut For C-2	압력 조절나사 너트	1	
C-2	05-002A-3400		Adjust Screw	압력 조절 나사	1	
C-3	05-004A-3400	A,A-1,B,B-1	Spring For C-2	압력 조절 스프링	1	
C-4	05-003C-3400	AL,AL-1,BL,BL-1	Spring For C-2	압력 조절 스프링	1	
C-5	04-007S-1230		Screw For C-6	누름대 부싱 고정나사	1	
C-6	05-001A-7500		Presser Bar Bushing(L)	누름대 부싱	1	
C-7	05-001A-5607		Presser Bar	누름대	1	
C-8	05-015S-2302		Screw For C-9	노루발 쥘나사	1	
C-9*	05-010A-7400		Presser Foot	노루발	1	
C-10	05-010A-7500		Presser Bar Holder	누름대 집이	1	
C-11	01-014S-2302		Screw For C-10	누름대 집이 쥘나사	1	
C-12	43-002A-7500		Presser Bar Lifter	누름대 올리기	1	
C-13	10-040S-2700		Screw For C-12	누름대 올리기 쥘나사	2	
C-14	43-001A-7500		Presser Bar Lifter Crank	누름대 올리기 크랭크	1	
C-15	01-022S-1230		Screw For C-17	누름대 올림 레버 스프링 나사	1	
C-16	43-005C-7500		Nut For C-17	누름대 올림 레버 스프링 너트	1	
C-17	43-010G-7500		Spring For Presser Bar Lifter Lever	누름대 올림 레버 스프링	1	
C-18	43-006A-7500		Presser Bar Lifter Lever	누름대 올리기 레버	1	
C-19	04-001S-3400		Screw For C-20	레버축 카라 고정나사	2	
C-20	43-008A-7500		Collar For C-21	누름대 올리기 레버축 카라	1	
C-21	43-007A-7500		Presser Bar Lifter Stud	누름대 올리기 레버축	1	
C-22	43-005C-7500		Nut For C-18	누름대 올리기 레버 지지너트	2	
C-23	43-004S-7500		Screw For C-18	누름대 올리기 레버 지지나사	1	
C-24	43-015A-7500		Knee Lifter Connecting Rod	무릎 올림 연결 로드	1	
C-25	43-017S-7500		Stud Screw For C-24	무릎 올림 연결 로드 단나사	3	
C-26	43-014S-7500		Stud Screw For C-27	무릎 올림 레버 단나사	1	
C-27	43-013A-7500		Knee Lifter Lever	무릎 올림 레버	1	
C-28	43-016A-7500		Knee Lifter Bar	무릎 올림 봉	1	
C-29	40-006S-1230		Screw For C-30	로울러 브라켓 고정나사	1	
C-30	43-015A-5607		Knee Lifting Roller Bracket Assembly	무릎 올림 연결 로울러(組)	1	
C-31-1	43-028A-8130		Lever Shaft Bracket	레버축 브라켓	1	
C-31-2	43-026A-7500		Knee Lifter Rock Bar Lever	무릎 올림봉 받침 레버	1	
C-31-3	43-026S-8130		Screw(A) For C-31-2	받침 레버 고정나사(A)	1	
C-31-4	43-027S-8130		Screw(B) For C-31-2	받침 레버 고정나사(B)	1	
C-31-5	43-029A-7500		Knee Lifter Rock Bar Lever Shaft	무릎 올림봉 받침 레버축	1	
C-31-6	43-027G-8130		Return Spring For C-31-5	레버축 리턴 스프링	1	
C-31-7	43-027A-8130		Lever Shaft Stopper Collar	레버축 스톱퍼 카라	1	
C-31-8	43-028S-8130		Screw(A) For C-31-7	스톱퍼 카라 고정나사(A)	1	
C-31-9	43-029S-8130		Screw(B) For C-31-7	스톱퍼 카라 고정나사(B)	1	
C-31-10	43-030P-8130		Lever Shaft Guide Pin	레버축 안내핀	1	

NOTE

- ① A=KM-750-7
- AL=KM-750BL-7
- A-1=KM-750
- AL-1=KM-750BL
- B=KM-790-7
- BL=KM-790BL-7
- B-1=KM-790
- BL-1=KM-790BL
- ② The "*" Mark is Option Parts

C-31
Knee
Lifter
Assembly

D



D-29

Needle Bar Rocking Mechanism

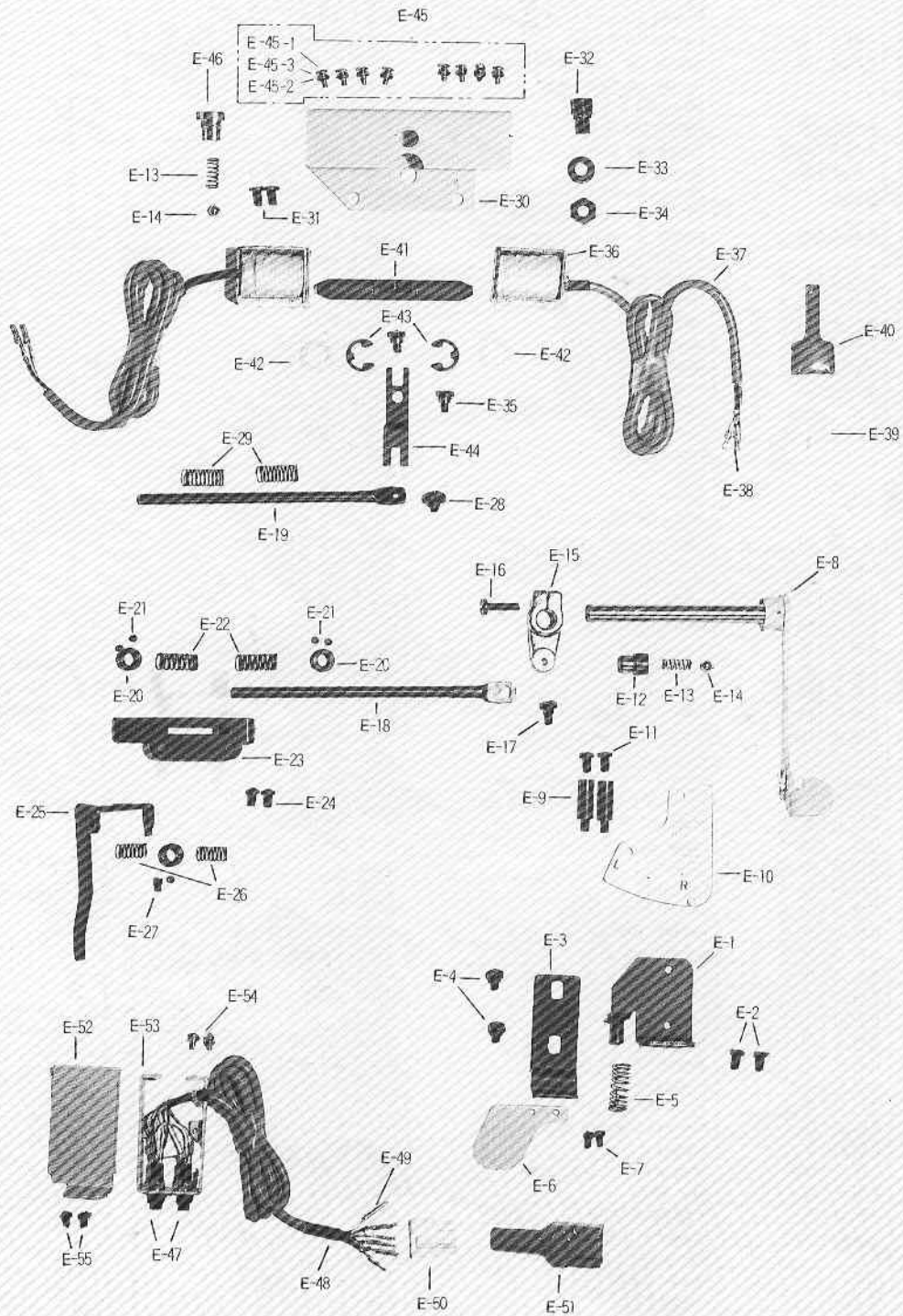
D

Ref. No	Parts No	Note	Name of Parts	품 명	Q'ty	Assembly No.	
D-1	15-005A-7500		Needle Bar Rock Shaft	바늘대 요동축	1		
D-2	04-011A-7400		Needle Bar Rock Shaft Bush(F)	요동축 전봇싱	1		
D-3	04-014A-7400		Needle Bar Rock Shaft Bush(R)	요동축 후봇싱	1		
D-4	15-001A-7500	A,AL,A-1,AL-1	Needle Bar Frame	바늘대 후레임	1		
D-5	04-005A-7400	A,AL,A-1,AL-1	Needle Bar Guide Slide Block	바늘대 안내블럭	1		
D-6	15-003A-7500		Needle Bar Guide Plate	바늘대 안내블럭판 A,B,C	2		
D-7	04-008S-7400		Screw For D-6	바늘대 안내블럭판 침나사	4		
D-8	04-004A-7400	A,AL,A-1,AL-1	Needle Bar Crank	바늘대 크랭크	1		
D-9	04-002A-7400	A,AL,A-1,AL-1	Needle Bar Clamp	바늘대 잡이	1		
D-10	01-005S-3710	A,AL,A-1,AL-1	Screw For D-9	바늘대 잡이 고정나사	1		
D-11	04-012C-7400	A,AL,A-1,AL-1	Needle Bar Wick Holder(Upper)	바늘대 유심잡이(上)	1		
D-12	44-0000-1230		Wick For Needle Bar Frame	바늘대 후레임 유심	1		
D-13	44-070A-7500	A,AL,A-1,AL-1	Needle Bar Wick Holder(Lower)	바늘대 유심잡이(下)	1		
D-14	44-016M-7400		Felt For Needle Bar Frame	바늘대 후레임 felt	1		
D-15	04-001A-7500	A,AL,A-1,AL-1	Needle Bar	바늘대	1		
D-16*	02-021A-7400	A,AL,A-1,AL-1	Needle Clamp	바늘잡이	1		
D-17	04-004S-7400	A,AL,A-1,AL-1	Screw For D-18-1,2,3	바늘 고정나사	2		
D-18-1		A,A-1,B,B-1	Needle(DPX5 #14)	바늘(DPX5 #14)	2		
D-18-2		AL,AL-1	Needle(DPX5 #22)	바늘(DPX5 #22)	2		
D-18-3		BL,BL-1	Needle(DPX17 #22)	바늘(DPX17 #22)	2		
D-19	04-019A-7400		Needle Bar Connecting Rod	바늘대 요동축 연결로드	1		
D-20	04-020S-7400		Screw For D-19	요동축 연결로드 침나사	1		
D-21	15-037W-5607		Wick Supporter	유심잡이	1		
D-22	15-020S-7400		Screw For D-21	유심잡이 침나사	1		
D-23	04-015A-7400		Needle Bar Rock Link	바늘대 요동 링크	1		
D-24	04-016S-7400		Screw For Needle Bar Rock Link	바늘대 요동 링크 단나사	2		
D-25	16-011C-3710		Nut For Needle Bar Rock Link	바늘대 요동 링크 단나사 너트	2		
D-26	04-017A-7400		Needle Bar Connecting Crank	바늘대 요동 크랭크	1		
D-27	04-020S-7400		Screw For D-26	바늘대 요동 크랭크 침나사	1		
D-28	15-048A-7900	B,BL,B-1,BL-1	Needle Bar Frame	바늘대 후레임	1		
D-29-1	04-016A-7900	B,BL,B-1,BL-1	Needle Bar Clamp	바늘대 잡이	1	D-29 Needle Bar Clamp Assembly	
D-29-2	04-021S-7900	B,BL,B-1,BL-1	Screw For D-29-3	바늘대 복귀핀 커버 침나사	1		
D-29-3	04-024A-7900	B,BL,B-1,BL-1	Cover For Releasing Pin	바늘대 복귀핀 커버	1		
D-29-4	04-030G-7900	B,BL,B-1,BL-1	Release Pin Return Spring	바늘대 복귀핀 리턴 스프링	1		
D-29-5	04-025P-7900	B,BL,B-1,BL-1	Needle Bar Releasing Pin	바늘대 복귀핀	1		
D-29-6	04-031G-7900	B,BL,B-1,BL-1	Clutch Lever Return Spring	크릿치 레버 복귀 스프링	2		
D-29-7	04-020A-7900	B,BL,B-1,BL-1	Clutch Lever	크릿치 레버	2		
D-29-8	04-026P-7900	B,BL,B-1,BL-1	Hinge Pin "A" For Clutch Lever	크릿치 레버 힌지핀 "A"	1		
D-29-9	04-033P-7900	B,BL,B-1,BL-1	Needle Bar Down Positioning Pin	바늘대 하 고정핀	2		
D-29-10	04-028P-7900	B,BL,B-1,BL-1	Hinge Pin "B" For Clutch Lever	크릿치 레버 연결핀 "B"	2		
D-29-11	04-029P-7900	B,BL,B-1,BL-1	Hinge Pin For Latchet	래치트 힌지핀	1		
D-29-12	04-018A-7900	B,BL,B-1,BL-1	Latchet(L)	래치트(左)	1		
D-29-13	04-019A-7900	B,BL,B-1,BL-1	Latchet(R)	래치트(右)	1		
D-29-14	07-031G-7500	B,BL,B-1,BL-1	Latchet Return Spring	래치트 복귀 스프링	2		
D-29-15	04-023A-7900	B,BL,B-1,BL-1	Latchet Bracket	래치트 복귀 스프링 브라	1		
D-29-16	04-022S-7900	B,BL,B-1,BL-1	Screw For D-29-15	복귀 스프링 브라 침나사	2		
D-30	15-017A-7900	B,BL,B-1,BL-1	Needle Bar Guide Slide Block	바늘대 안내 블럭	1		
D-31	04-005A-7900	B,BL,B-1,BL-1	Needle Bar Crank	바늘대 크랭크	1		
D-32	15-021P-7900	B,BL,B-1,BL-1	Needle Bar Up Positioning Pin	바늘대 상 고정핀	2		
D-33	15-022G-7900	B,BL,B-1,BL-1	Spring For D-32	바늘대 상 고정핀 스프링	2		
D-34	44-107M-7900	B,BL,B-1,BL-1	Needle Bar Felt(A)	바늘대 급유 felt(A)	1		
D-35	15-023C-7900	B,BL,B-1,BL-1	Spring Cover	상 고정핀 스프링 커버	1		
D-36	15-026C-7900	B,BL,B-1,BL-1	Screw For Spring Cover	스프링 커버 고정나사	1		
D-37	15-025A-7900	B,BL,B-1,BL-1	Needle Bar Rotate Stopper Block	바늘대 회전 방지 블럭	2		
D-38	15-026C-7900	B,BL,B-1,BL-1	Screw For D-37	바늘대 회전 방지 블럭 침나사	2		
D-39	15-021A-7900	B,BL,B-1,BL-1	Stopper Pin For Slide Block	슬라이드 블럭 스톱퍼 핀	1		
D-40#	15-020A-7900	B,BL,B-1,BL-1	Slide Block	슬라이드 블럭	1		
D-41	15-018A-7900	B,BL,B-1,BL-1	Slide Block Cover	슬라이드 블럭 커버	1		
D-42	04-001S-3400	B,BL,B-1,BL-1	Screw For D-41	슬라이드 블럭 커버 고정나사	2		
D-43L	04-011A-7900	B,B-1	Needle Bar(L)	바늘대(左)(細)(DPX5)	1		
D-43R	04-012A-7900	B,B-1	Needle Bar(R)	바늘대(右)(細)(DPX5)	1		
D-44L	04-014A-790L	BL,BL-1	Needle Bar(L)	바늘대(左)(DPX17)	1		
D-44R	04-015A-790L	BL,BL-1	Needle Bar(R)	바늘대(右)(DPX17)	1		
D-45*	04-11LA-7900	B,BL,B-1,BL-1	Needle Clamp(L)	바늘잡이(左)	1		
D-46*	04-11RA-7900	B,BL,B-1,BL-1	Needle Clamp(R)	바늘잡이(右)	1		
D-47	04-130S-7900	B,BL,B-1,BL-1	Screw(A) For D-45,46	바늘잡이 위치 조정나사	2		
D-48	04-013S-7900	B,BL,B-1,BL-1	Screw(B) For D-45,46	바늘잡이 고정나사	2		
D-49	04-012S-7900	B,BL,B-1,BL-1	Screw(C) For D-18-1,2,3	바늘 고정 나사	2		
D-50	44-108M-7900	B,BL,B-1,BL-1	Needle Bar Felt(B)	바늘대 급유 felt(B)	2		
D-51	44-109C-7900	B,BL,B-1,BL-1	Oil Wick Holder	바늘대 급유 유심잡이	1		
D-52	15-026C-7900	B,BL,B-1,BL-1	Screw For D-51	바늘대 급유 유심잡이 침나사	1		
D-53	44-0000-1230	B,BL,B-1,BL-1	Oil Wick(Needle Bar Frame)	유심(바늘대 후레임)	1		
D-54	15-037W-5607	B,BL,B-1,BL-1	Wick Support(Needle Bar Frame)	유심잡이(바늘대 후레임)	2		
D-55	01-017S-2302	B,BL,B-1,BL-1	Screw For D-54	유심잡이 침나사(바늘대 후레임)	2		
D-56	04-019S-7900	B,BL,B-1,BL-1	Screw For Needle Bar Stopper	바늘대 스톱퍼 나사	4		

NOTE

- ① A=KM-750-7
AL=KM-750BL-7
A-1=KM-750
AL-1=KM-750BL
B=KM-790-7
BL=KM-790BL-7
B-1=KM-790
BL-1=KM-790BL
- ② The "*" Mark is Option Parts
- ③ Refer to page 37 for items marked with an asterisk (#)

E



Needle Bar Flip-Up Mechanism

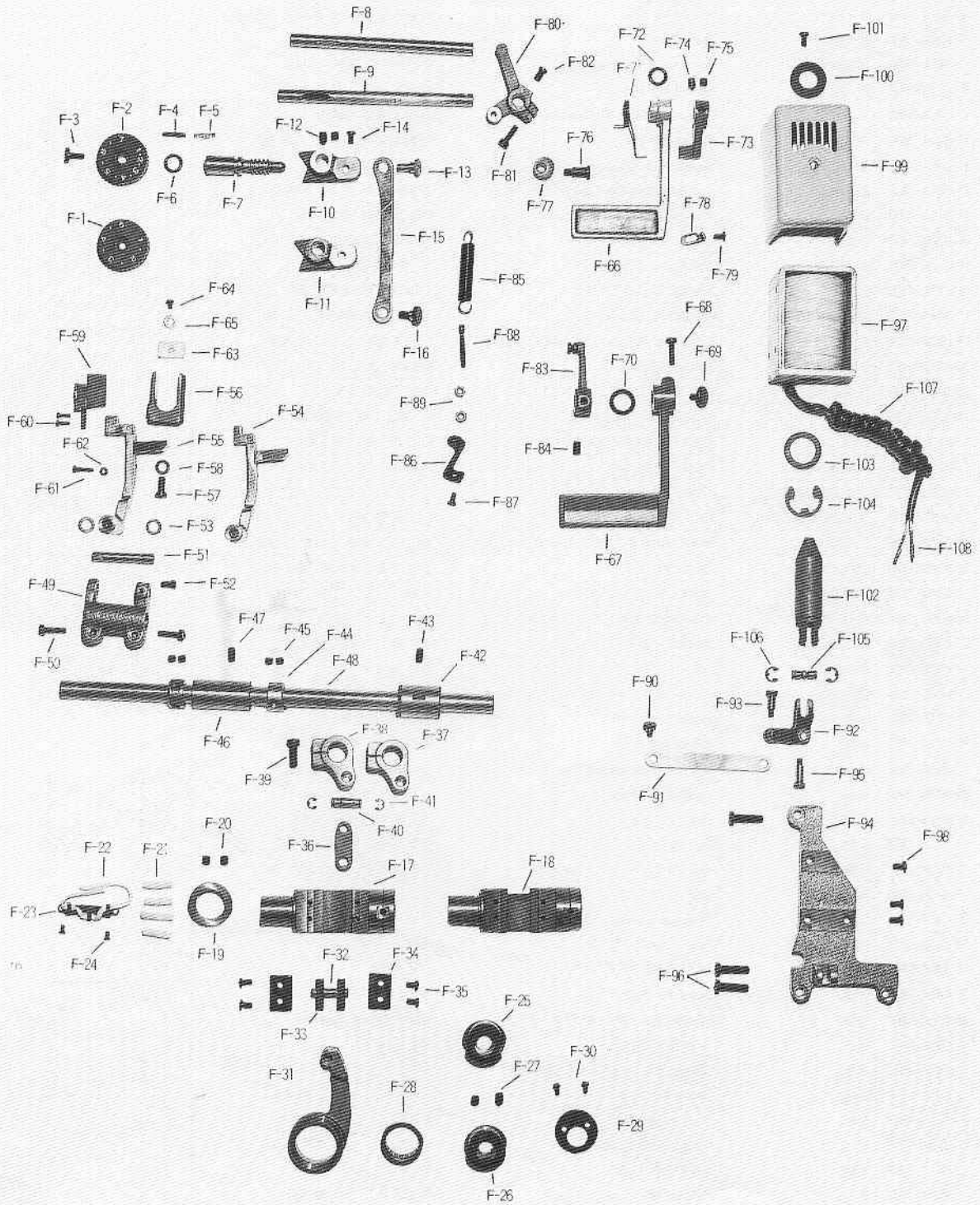
E

Ref. No	Parts No	Note	Name of Parts	품 명	Q'ty	Assembly No.
E-1	17-001A-7900	B-1,BL-1	Needle Bar Change Lever Bracket	바늘대 전환 레버 브라켓(組)	1	
E-2	06-024S-7400	B-1,BL-1	Screw For E-1	바늘대 전환 레버 브라켓 고정나사	2	
E-3	17-003A-7900	B-1,BL-1	Slide Plate	슬라이드 판	1	
E-4	17-004A-7900	B-1,BL-1	Set Screw For Slide Plate	슬라이드판 고정 단나사	2	
E-5	17-007S-7900	B-1,BL-1	Spring For E-6	바늘대 복귀 누름판 스프링	1	
E-6	17-005A-7900	B-1,BL-1	Releasing Plate For Needle Bar	바늘대 복귀 누름판	1	
E-7	17-004A-7900	B-1,BL-1	Screw For E-6	바늘대 복귀 누름판 고정나사	2	
E-8	17-008A-7900	B-1,BL-1	Needle Bar Change Lever Assembly	바늘대 전환레버(組)	1	
E-9	17-084A-7900	B-1,BL-1	Stud For Needle Bar Change Guide Plate	바늘대 전환 안내판 받침축	2	
E-10	17-010A-7900	B-1,BL-1	Needle bar Change Indication Plate	바늘대 전환 안내판(組)	1	
E-11	06-024S-7400	B-1,BL-1	Screw For E-10	바늘대 전환 안내판 고정나사	2	
E-12	17-012A-7900	B-1,BL-1	Ball Guide Bushing	볼 안내 붓싱	1	
E-13	17-013G-7900	B,BL,B-1,BL-1	Neutral Spring For E-8	바늘대 전환 레버 정위치 스프링	1	
E-14	17-014A-7900	B,BL,B-1,BL-1	Neutral Positioning Ball	바늘대 전환 레버 정위치 볼	1	
E-15	17-015A-7900	B-1,BL-1	Crank For Needle bar Stopping Shaft	바늘대 전환 운동축 크랭크	1	
E-16	10-023S-5607	B-1,BL-1	Screw For E-15	운동축 크랭크 침나사	1	
E-17	17-017S-7900	B-1,BL-1	Hinge Pin Screw For E-18,19	블럭 운동축 단나사	1	
E-18	17-023A-7900	B-1,BL-1	Slide Block Moving Shaft(S)	슬라이드 블럭 운동축	1	
E-19	17-022A-7907	B,BL	Slide Block Moving Shaft(T)	슬라이드 블럭 운동축	1	
E-20	17-028A-7900	B,BL,B-1,BL-1	Collar For Slide Block Moving Shaft	슬라이드 블럭 운동축 카라	3	
E-21	11-024S-7507	B,BL,B-1,BL-1	Screw(B) For E-20	운동축 카라 고정나사(B)	5	
E-22	17-019G-7907	B,BL,B-1,BL-1	Return Spring For E-8	바늘대 전환레버 복귀 스프링	2	
E-23	17-020A-7900	B,BL,B-1,BL-1	Bracket For Slide Block Moving Shaft	슬라이드 블럭 운동축 브라켓	1	
E-24	01-008P-1230	B,BL,B-1,BL-1	Screw For E-23	블럭 운동축 브라켓 침나사	2	
E-25	17-024A-7900	B,BL,B-1,BL-1	Slide Block Moving Lever	슬라이드 블럭 운동 레버	1	
E-26	17-025G-7900	B,BL,B-1,BL-1	Positioning Spring For Slide Block	슬라이드 블럭 위치 결정 스프링	2	
E-27	17-029S-7900	B,BL,B-1,BL-1	Screw(A) For E-20	운동축 카라 고정나사(A)	1	
E-28	17-017S-7900	B,BL	Set Screw(B) For E-18, E-19	블럭 운동축 단나사	1	
E-29	17-007G-7907	B,BL	Return Spring For Solenoid Shaft	솔레노이드축 복귀 스프링	2	
E-30	17-311A-7907	B,BL	Cover For Solenoid	솔레노이드 커버(組)	1	
E-31	06-024S-7400	B,BL	Screw For E-30	솔레노이드 커버 고정나사	2	
E-32	17-312A-7907	B,BL	Stud For Solenoid Shaft Connection Lever	솔레노이드 연결레버 받침	1	
E-33	28-007W-7907	B,BL	Washer For E-32	연결레버 받침 고정washer	1	
E-34	17-314S-7907	B,BL	Nut For E-32	연결레버 받침 고정너트	1	
E-35	17-027A-7907	B,BL	Set Screw For E-41	솔레노이드 운동축 단나사	2	
E-36	17-033A-7907	B,BL	Needle Bar Change Solenoid	바늘대 전환 솔레노이드(組)	2	
E-37	25-003A-3100	B,BL	Cable For E-36	리드선	2	
E-38	09-047P-3701	B,BL	Terminal Pin For E-36	콘넥터 핀	4	
E-39	08-010B-3701	B,BL	Plug cover For E-36	플러그(백색)	1	
E-40	17-436C-7907	B,BL	Tube For E-36	튜브(中)	1	
E-41	27-004A-7507	B,BL	Solenoid Shaft	솔레노이드축	1	
E-42	28-007W-7907	B,BL	Washer For Solenoid Shaft	솔레노이드축 washer	2	
E-43	28-006A-7907	B,BL	Stop Ring E(φ9)	E형 멈춤링	2	
E-44	17-042A-7907	B,BL	Connection Lever For E-41	솔레노이드축 연결레버	1	
E-45-1	02-023S-1230	B,BL	Screw For E-36	솔레노이드 보빈 고정나사	8	E-45 Screw Assy
E-45-2	27-015A-7507	B,BL	Washer For E-36	솔레노이드 보빈 고정washer	8	
E-45-3	11-016W-2700	B,BL	Spring Washer For E-36	솔레노이드 보빈 고정 스프링washer	8	
E-46	17-041S-7907	B,BL	Ball Guide Screw	볼 안내축 나사	1	
E-47	17-400A-7907	B,BL	Needle Bar Change Switch	바늘대 전환 스위치(組)	2	
E-48	20-005C-6100	B,BL	Cable For E-47	리드선	2	
E-49	09-047P-3701	B,BL	Terminal Pin For E-47	콘넥터 핀	4	
E-50	08-010B-3701	B,BL	Plug Cover For E-47	플러그	1	
E-51	17-436C-7907	B,BL	Tube For E-47	튜브(中)	1	
E-52	17-431A-7907	B,BL	Needle Bar Change S/W Box(A)	바늘대 전환 스위치 박스(A)	1	
E-53	17-432A-7907	B,BL	Needle Bar Change S/W Box(B)	바늘대 전환 스위치 박스(B)	1	
E-54	11-020S-2700	B,BL	Screw For E-52	바늘대 전환 스위치 박스(A) 고정나사	2	
E-55	02-023S-1230	B,BL	Screw For S/W Box	스위치 박스 고정나사	2	

NOTE

- ① A=KM-750-7
- AL=KM-750BL-7
- A-1=KM-750
- AL-1=KM-750BL
- B=KM-790-7
- BL=KM-790BL-7
- B-1=KM-790
- BL-1=KM-790BL

F



Feed Mechanism

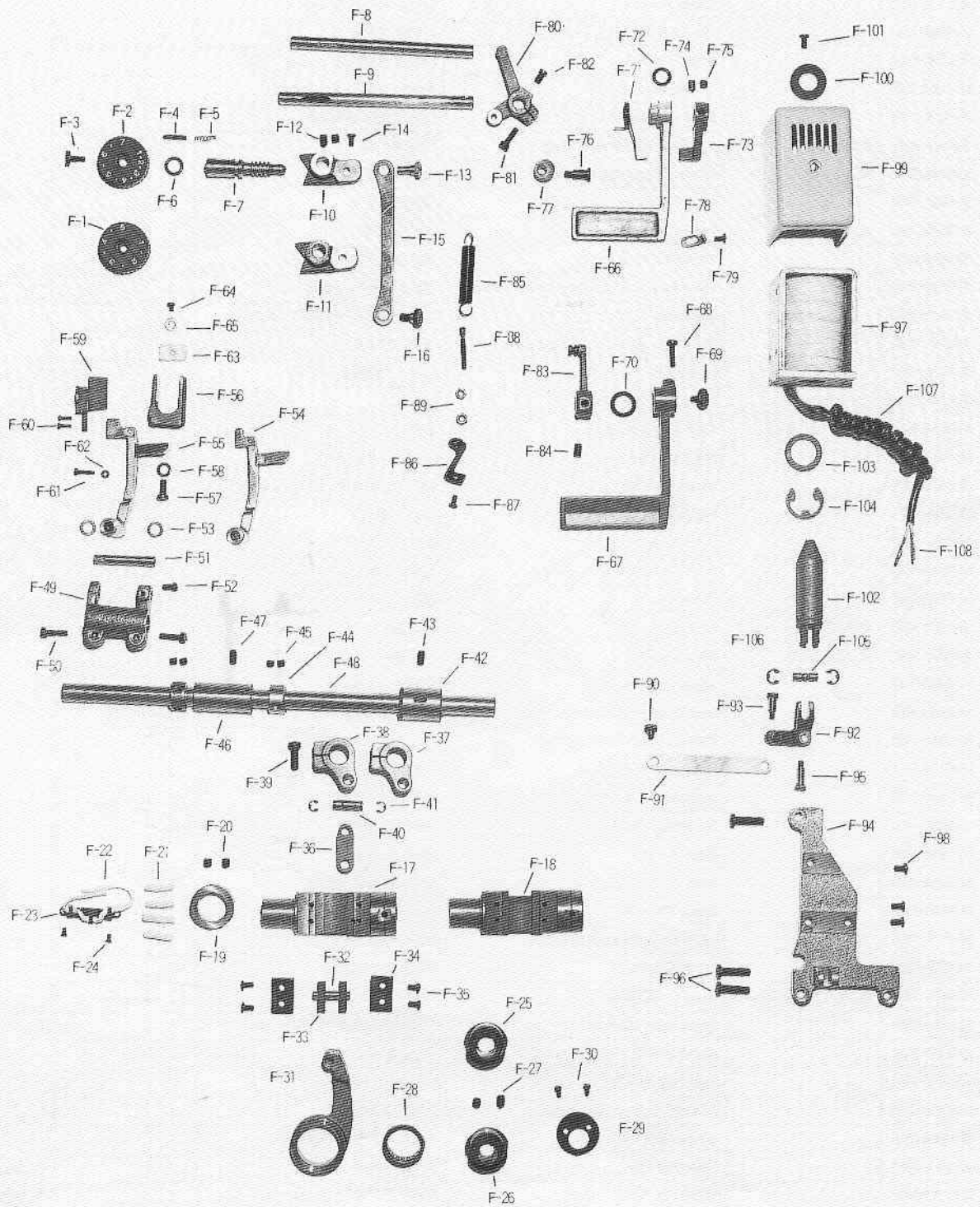
F

Ref. No	Parts No	Note	Name of Parts	품 명	Q'ty	Assembly No.
F-1	06-001A-7500	A,A-1,B,B-1	Length Control Dial Plate	다이알 문자판	1	
F-2	06-013M-740L	AL,AL-1,BL,BL-1	Length Control Dial Plate	다이알 문자판	1	
F-3	06-011S-1230		Screw For F-1	다이알 문자판 침나사	1	
F-4	06-028S-1230		Pin For F-1	다이알 문자판 핀	1	
F-5	06-027G-7400		Spring For F-1	다이알 문자판 핀 스프링	1	
F-6	44-144M-7500		O Ring For F-7	파이드 조절 다이알축 O링	1	
F-7	06-006A-7500		Feed Regulator Dial Shaft	파이드 조절 다이알축	1	
F-8	06-007A-7507	A,AL,B,BL	Reverse Feed Control Shaft	역진레버 축	1	
F-9	06-008A-7500	A-1,AL-1,B-1,BL-1	Reverse Feed Control Shaft	역진레버 축	1	
F-10	06-009A-7500	A,A-1,B,B-1	Feed Regulator	파이드 조절기	1	
F-11	06-010A-750L	AL,AL-1,BL,BL-1	Feed Regulator	파이드 조절기	1	
F-12	06-041S-5607		Screw For F-10, F-11	파이드 조절기 고정나사	2	
F-13	06-012A-7500		Feed Regulator Eccentric Wheel Shaft	파이드 조절기 편심축	1	
F-14	06-018S-1600		Screw For F-13	파이드 조절기 편심축 고정나사	1	
F-15	06-014A-7500		Feed Regulator Connecting Rod	절환기 연결로드	1	
F-16	06-015A-7500		Stud Screw For F-15	절환기 연결로드 단나사	1	
F-17	06-016A-7500	A,A-1,B,B-1	Feed Regulator Shaft	절환기	1	
F-18	06-016A-750L	AL,AL-1,BL,BL-1	Feed Regulator Shaft	절환기	1	
F-19	07-152A-5607		Stopper Collar For F-17, F-18	절환기 스톱퍼 카라	1	
F-20	10-032S-2700		Screw For F-19	절환기 스톱퍼 카라 고정나사	2	
F-21	06-033M-7400		Felt For F-17, F-18	절환기 펄트	4	
F-22	44-0000-1230		Wick For F-17, F-18	절환기 유심 A	1	
F-23	44-058C-5607		Wick Holder For F-17, F-18	절환기 유심잡이	1	
F-24	04-007S-2302		Screw For F-23	절환기 유심잡이 침나사	2	
F-25	06-020A-7500	A,A-1,B,B-1	Feed Cam	파이드캠	1	
F-26	06-020A-750L	AL,AL-1,BL,BL-1	Feed Cam	파이드캠	1	
F-27	10-059S-5607		Screw For F-25, F-26	파이드캠 고정나사	2	
F-28	06-036A-7400		Needle Bearing For F-25, F-26	파이드캠 니들 베어링	1	
F-29	06-024A-7500		Bearing Cover For Feed Cam	파이드캠 베어링 커버	1	
F-30	02-041S-2302		Screw For F-29	파이드캠 베어링 커버 침나사	2	
F-31	06-035A-7400		Feed Cam Connecting Rod	파이드캠 연결로드	1	
F-32	06-032P-7400		Slide Block Shaft	슬라이드 블럭축	1	
F-33	15-120A-7900		Slide Block	슬라이드 블럭	2	
F-34	06-029A-7500		Slide Block Guide Plate	슬라이드 블럭 안내판	2	
F-35	01-014S-2302		Screw For F-34	슬라이드 블럭 안내판 침나사	4	
F-36	06-037A-7400		Level Feed Connecting Link	수평 피이드 연결링크	1	
F-37	06-041A-7400	A,A-1,B,B-1	Level Feed Crank	수평밀대축 크랭크	1	
F-38	06-041A-740L	AL,AL-1,BL,BL-1	Level Feed Crank	수평밀대축 크랭크	1	
F-39	06-018S-1600		Screw For F-37, F-38	수평밀대 크랭크 침나사	1	
F-40	06-040P-7400		Stud For F-37, F-38	수평밀대 크랭크 축	1	
F-41	06-020C-7400		Stop Ring E(φ3)	E형 멈춤링(φ3)	2	
F-42	06-039A-7400		Feed Rock Shaft Bushing(R)	수평밀대 후봇싱	1	
F-43	02-024S-1230		Screw For F-42	수평밀대 후봇싱 고정나사	1	
F-44	06-042A-7400		Collar For F-48	수평밀대 카라	2	
F-45	07-013S-7400		Screw For F-44	수평밀대 카라 고정나사	4	
F-46	06-041A-7500		Feed Rock Shaft Front Bushing	수평밀대 전봇싱	1	
F-47	02-024S-1230		Screw For F-46	수평밀대 전봇싱 고정나사	1	
F-48	06-043A-7500		Feed Rock Shaft	수평밀대	1	
F-49	06-044A-7500		Feed Bar Crank	톱니받침 크랭크	1	
F-50	06-018S-1600		Screw For F-49	톱니받침 크랭크 침나사	2	
F-51	06-046A-7500		Feed Bar Shaft	톱니받침 축	1	
F-52	06-020S-1230		Screw For F-51	톱니받침 크랭크축 고정나사	1	
F-53	06-046W-7400		Washer For F-51	톱니받침 크랭크 워셔	2	
F-54	06-049A-7507	A,AL,B,BL	Feed Bar	톱니받침	1	

NOTE

- ① A=KM-750-7
- AL=KM-750BL-7
- A-1=KM-750
- AL-1=KM-750BL
- B=KM-790-7
- BL=KM-790BL-7
- B-1=KM-790
- BL-1=KM-790BL

F



Feed Mechanism

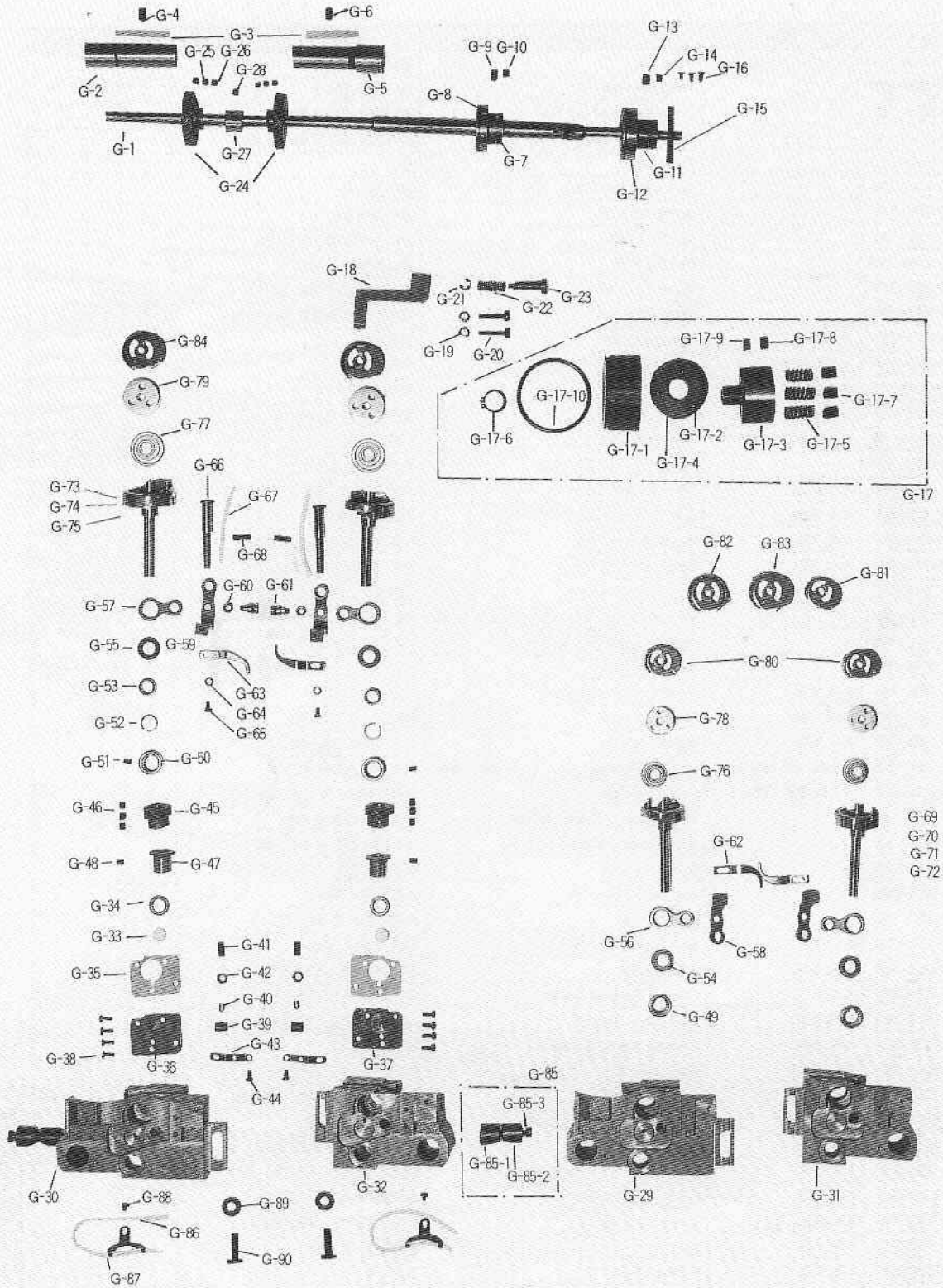
F

Ref. No	Parts, No	Note.	Name of Parts	품 명	Q'ty	Assembly No.
F-55	06-050A-7500	A-1,AL-1,B-1,BL-1	Feed Bar	톱니받침	1	
F-56	06-052A-7400		Feed Bar Fork	톱니받침 포오크	1	
F-57	06-050S-7400		Screw For Feed Bar Fork	톱니받침 포오크 침나사	1	
F-58	06-051W-7400		Washer For Feed Bar Fork	톱니받침 포오크 침나사 와셔	1	
F-59*	06-054A-7400		Feed Dog	톱니	1	
F-60	06-018S-2302		Screw For Feed Dog	톱니 침나사	2	
F-61	06-049S-7400		Screw For F-59	톱니 높이조절나사	1	
F-62	06-048C-7400		Nut For F-59	톱니 높이조절나사 너트	1	
F-63	06-053M-7400		Felt For F-56	톱니받침 포크 felt	1	
F-64	06-050S-7400		Screw For F-63	톱니받침 포크 felt 침나사	1	
F-65	06-051W-7400		Washer For F-63	톱니받침 포크 felt 침나사 와셔	1	
F-66	06-061A-7507	A,AL,B,BL	Reverse Lever	역진레버	1	
F-67	06-062A-7500	A-1,AL-1,B-1,BL-1	Reverse Lever	역진레버	1	
F-68	06-049S-1230	A-1,AL-1,B-1,BL-1	Screw For F-67	역진레버 침나사	1	
F-69	06-051S-1230	A-1,AL-1,B-1,BL-1	Stud Screw For F-67	역진레버 축 단나사	1	
F-70	06-049S-1230	A-1,AL-1,B-1,BL-1	Washer For F-67	역진레버 와셔	1	
F-71	06-066G-7507		Reverse Lever Spring(A)	역진레버 스프링(A)	1	
F-72	06-043W-5607	A,AL,B,BL	Washer For F-73	자동 역진레버와셔	1	
F-73	06-061A-7507	A,AL,B,BL	Auto Reverse Lever	자동 역진레버	1	
F-74	06-041S-5607	A,AL,B,BL	Screw(A) For F-73	자동 역진레버 고정나사(A)	1	
F-75	10-059S-5607	A,AL,B,BL	Screw(B) For F-73	자동 역진레버 고정나사(B)	1	
F-76	06-071S-7507		Stud Screw For F-67	역진레버 스토퍼(上)단나사	1	
F-77	06-072R-7507		Upper Stopper Rubber For Reverse Lever	역진레버 스토퍼(上)고무	1	
F-78	06-022C-7400		Reverse Lever Stopper(Lower)	역진레버 스토퍼(下)	1	
F-79	07-013S-7400		Screw For F-78	역진레버 스토퍼(下) 침나사	1	
F-80	06-075A-7507	A,AL,B,BL	Reverse Crank Assembly	역진크랭크(組)	1	
F-81	06-076S-7507	A,AL,B,BL	Screw For F-80	역진크랭크 침나사	1	
F-82	06-019S-7400	A,AL,B,BL	Screw For F-80	역진크랭크 고정나사	1	
F-83	06-005A-7500	A-1,AL-1,B-1,BL-1	Link For Reverse Lever Spring Assembly	역진레버 스프링 링크(組)	1	
F-84	06-004S-1230	A-1,AL-1,B-1,BL-1	Screw For F-83	역진레버 스프링 링크 고정나사	1	
F-85	06-023G-1230		Reverse Lever Return Spring	역진레버 리턴 스프링	1	
F-86	06-081A-7500		Spring Hook For Reverse Lever	역진레버 리턴 스프링 걸이	1	
F-87	06-020S-1230		Screw For F-86	역진레버 리턴 스프링걸이 침나사	1	
F-88	06-040S-1600		Stud Screw For F-86	스프링걸이 축나사	1	
F-89	06-041C-1600		Nut For F-86	스프링걸이 축나사 너트	2	
F-90	06-076S-7507	A,AL,B,BL	Stud Screw For F-80	역진 크랭크 단나사	1	
F-91	06-086A-7507	A,AL,B,BL	Reverse Link	B/T솔레노이드 연결링크	1	
F-92	06-018A-5607	A,AL,B,BL	Reverse Solenoid Crank	B/T솔레노이드 크랭크	1	
F-93	06-022A-5607	A,AL,B,BL	Stud Screw For F-91	B/T솔레노이드 연결링크축	1	
F-94	06-023A-5607	A,AL,B,BL	Reverse Solenoid Bracket	B/T솔레노이드 브라켓	1	
F-95	06-024A-5607	A,AL,B,BL	Stud For F-92	B/T솔레노이드 크랭크축	1	
F-96	06-025S-5607	A,AL,B,BL	Screw For F-94	B/T솔레노이드 브라켓 침나사	3	
F-97	06-026A-5607	A,AL,B,BL	Reverse Solenoid Assembly	B/T솔레노이드(組)	1	
F-98	06-024S-7400	A,AL,B,BL	Screw For F-97	B/T솔레노이드 부착 침나사	3	
F-99	06-029A-5607	A,AL,B,BL	Reverse Solenoid Cover Assembly	B/T솔레노이드 커버(組)	1	
F-100	06-030R-5607	A,AL,B,BL	Rubber Cushion For F-99	B/T솔레노이드 원충 고무	1	
F-101	06-024S-7400	A,AL,B,BL	Screw For F-99	B/T솔레노이드 커버 침나사	1	
F-102	10-043P-5607	A,AL,B,BL	Plunger	B/T솔레노이드 축	1	
F-103	24-006R-5607	A,AL,B,BL	Rubber Stopper	고무와셔	1	
F-104	24-007C-5607	A,AL,B,BL	Stop Ring E(φ12)	E형 멈춤링(φ12)	1	
F-105	24-008P-5600	A,AL,B,BL	Pin	솔레노이드 연결핀	1	
F-106	05-014C-1230	A,AL,B,BL	Stop Ring E(φ4)	E형 멈춤링(φ4)	2	
F-107	25-006A-3100	A,AL,B,BL	Cable For F-97	리드선	1	
F-108	09-047P-3701	A,AL,B,BL	Terminal Pin	콘넥터 핀	2	

NOTE

- ① A=KM-750-7
AL=KM-750BL-7
A-1=KM-750
AL-1=KM-750BL
B=KM-790-7
BL=KM-790BL-7
B-1=KM-790
BL-1=KM-790BL
- ② The "*" Mark is Option Parts

G



Lower Shaft & Rotary Hook Mechanism

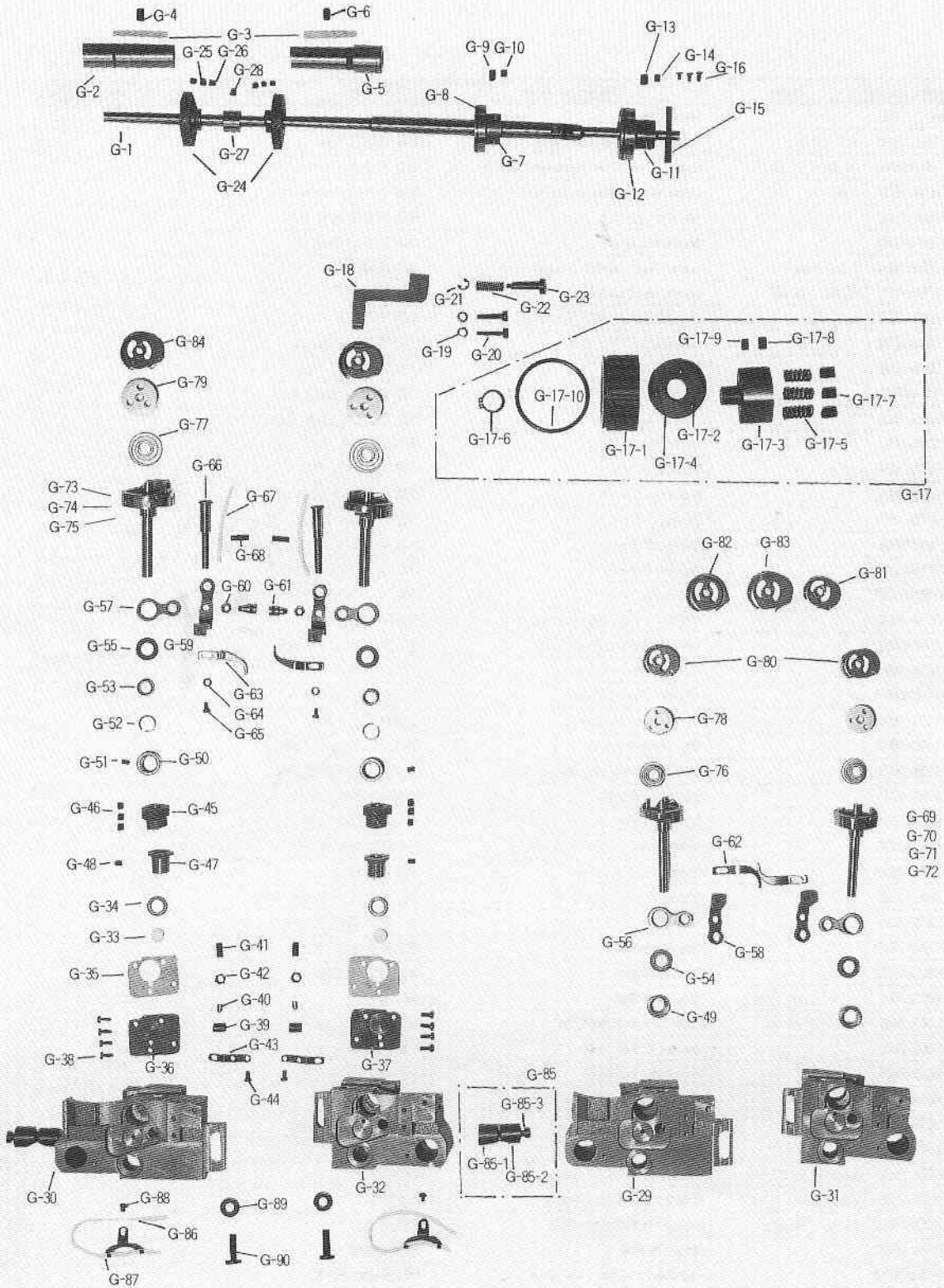


Ref. No	Parts, No	Note.	Name of Parts	품 명	Qty	Assembly No.
G-1	07-001A-7500		Lower Shaft	하축	1	
G-2-1#	07-002A-7500	A,A-1,B,B-1	Lower Shaft Front Bushing($1/16" \sim 1 1/2"$)	하축 전봇싱($1/16" \sim 1 1/2"$)	1	
G-2-2#	07-102A-750L	AL,AL-1,BL,BL-1	Lower Shaft Front Bushing($1/16" \sim 1 1/2"$)	하축 전봇싱($1/16" \sim 1 1/2"$)	1	
G-2-3#	07-202A-7500	A,AL	Lower Shaft Front Bushing($1 1/2" \sim 2 1/16"$)	하축 전봇싱($1 1/2" \sim 2 1/16"$)	1	
G-3	07-004M-7400		Felt For G-2-1,2,3	하축 전봇싱 급유 펠트	2	
G-4	02-024S-1230		Screw For G-2-1,2,3	하축 전봇싱 고정나사	1	
G-5-1#	07-004A-7500	A,A-1,B,B-1	Lower Shaft Middle Bushing($1/16" \sim 1 1/2"$)	하축 중봇싱($1/16" \sim 1 1/2"$)	1	
G-5-2#	07-104A-750L	AL,AL-1,BL,BL-1	Lower Shaft Middle Bushing($1/16" \sim 1 1/2"$)	하축 중봇싱($1/16" \sim 1 1/2"$)	1	
G-5-3#	07-204A-7500	A,AL	Lower Shaft Middle Bushing($1 1/2" \sim 2 1/16"$)	하축 중봇싱($1 1/2" \sim 2 1/16"$)	1	
G-6	02-024S-1230		Screw For G-5-1,2,3	하축 중봇싱 고정나사	1	
G-7	07-006A-7500		Bearing Bushing	하축 중 베어링 봇싱	1	
G-8	07-007A-5607		Bearing(6904 NR)	하축 중베어링(6904 NR)	1	
G-9	07-006S-5607		Screw(A) For G-7	하축 중베어링 봇싱 고정나사(A)	1	
G-10	10-059S-5607		Screw(B) For G-7	후축 중베어링 봇싱 고정나사(B)	1	
G-11	07-008A-5607		Bearing Bushing	하축 후 베어링 봇싱	1	
G-12	07-011A-5607		Bearing(6004 NR)	하축 후 베어링(6004 NR)	1	
G-13	07-006S-5607		Screw(A) For G-11	하축 후 베어링 봇싱 고정나사(A)	1	
G-14	10-059S-5607		Screw(B) For G-11	하축 후 베어링 봇싱 고정나사(B)	1	
G-15	07-012A-5607		Bearing Presser	하축 후 베어링 누름판	1	
G-16	07-010S-7400		Screw For G-15	하축 후 베어링 누름판 침나사	3	
G-17-1	07-017A-7500		Safety Clutch Belt Pulley	안전장치 벨트 풀리	1	G-17 Safety Clutch Ass'y
G-17-2	07-142A-5607		Safety Clutch Driving Ball	안전장치 클러치 구동용 볼	3	
G-17-3	07-143A-5607		Safety Clutch Collar	안전장치 카라	1	
G-17-4	07-144C-5607		Safety Clutch Plate	안전장치 클러치 판	1	
G-17-5	07-145G-5607		Safety Clutch Spring	안전장치 스프링	3	
G-17-6	07-146C-5607		Stop Ring C For G-17-3	안전장치카라 C형 멈출링	1	
G-17-7	07-147S-5607		Safety Clutch Adjusting Screw	안전장치 스프링 조정나사	3	
G-17-8	07-006S-5607		Screw(A) For G-17-3	안전장치 카라 고정나사(A)	1	
G-17-9	10-059S-5607		Screw(B) For G-17-3	안전장치 카라 고정나사(B)	1	
G-17-10	02-015C-7400		Safety Clutch Belt Pulley Ring	안전장치 벨트 풀리링	1	
G-18	07-027A-7500		Ratchet Button Body	래칫 보턴 몸체	1	
G-19	06-014C-1230		Spring Washer For G-18	래칫 보턴 몸체 스프링 워셔	2	
G-20	07-029S-7500		Screw For G-18	래칫 보턴 몸체 침나사	2	
G-21	07-033C-7500		Stop Ring E($\phi 5$)	래칫 보턴 E링($\phi 5$)	1	
G-22	07-031G-7500		Ratchet Button Spring	래칫 보턴 스프링	1	
G-23	07-032A-7500		Ratchet Button	래칫 보턴	1	
G-24	09-001A-7400		Lower Shaft Spiral Gear	하축 기어	2	
G-25	07-013S-7400		Screw(A) For G-24	하축 기어 침나사(A)	4	
G-26	07-012S-7400		Screw(B) For G-24	하축 기어 침나사(B)	2	
G-27	06-054A-7507		Vertical Feed Eccentric Cam	상하 편심캠	1	
G-28	07-013S-7400		Screw For G-27	상하 편심캠 고정나사	1	
G-29	07-036A-7500	A,A-1,B,B-1	Rotary Hook Base(Left)	회반침(左)	1	
G-30	07-036A-750L	AL,AL-1,BL,BL-1	Rotary Hook Base(Left)	회반침(左)	1	
G-31	07-038A-7500	A,A-1,B,B-1	Rotary Hook Base(Right)	회반침(右)	1	
G-32	07-038A-750L	AL,AL-1,BL,BL-1	Rotary Hook Base(Right)	회반침(右)	1	
G-33	44-039M-7500		Hook Oil Felt	훅급유 펠트	2	
G-34	44-040W-7500		Felt Washer For Hook Base	훅급유 펠트 워셔	2	
G-35	44-098M-7500		Hook Base Cover Gasket	회반침 커버 가스켓	2	
G-36	44-099A-7500		Hook Base Cover(L)	회반침 커버(左)	1	
G-37	44-100A-7500		Hook Base Cover(R)	회반침 커버(右)	1	
G-38	01-005S-3710		Screw For Hook Base Cover	회반침 커버 침나사	8	
G-39	44-094R-7500		Oil Adjusting Tube	유량 조절 고무	2	

NOTE

- ①A=KM-750-7
AL=KM-750BL-7
A-1=KM-750
AL-1=KM-750BL
B=KM-790-7
BL=KM-790BL-7
B-1=KM-790
BL-1=KM-790BL
- ② Refer to page 37 for items marked with an asterisk(※)

G



Lower Shaft & Rotary Hook Mechanism

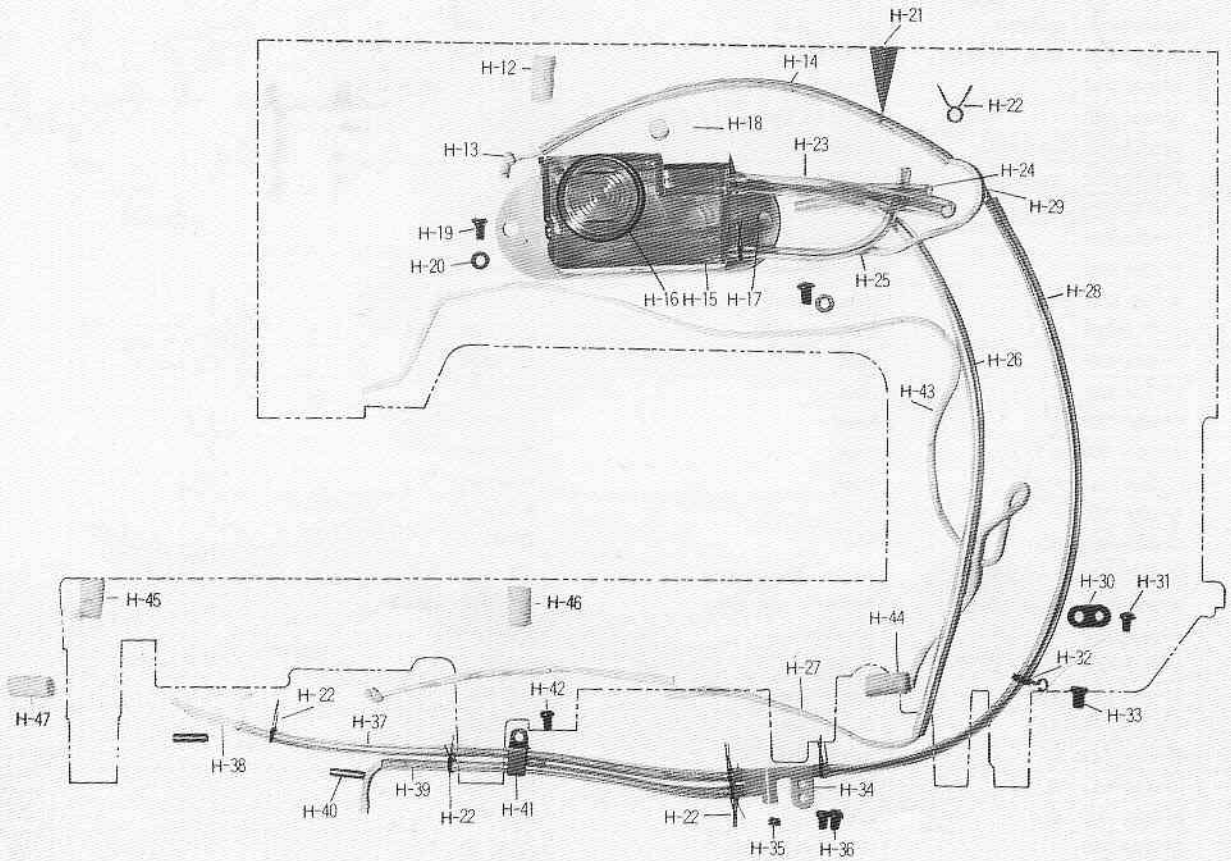
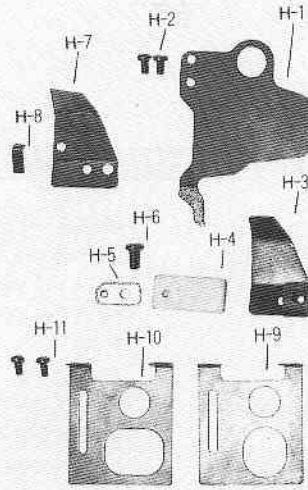


Ref. No	Parts, No	Note.	Name of Parts	품 명	Q'ty	Assembly No.
G-40	44-095P-7500		Oil Adjusting Pin	유량조절핀	2	
G-41	44-096S-7500		Screw For Oil Adjusting	유량조절 나사	2	
G-42	44-097C-7500		Nut For Oil Adjusting	유량 조절 너트	2	
G-43	44-102A-7500		Rotary Hook Gear Wick Guide Plate	훅기어 유심 안내판	2	
G-44	01-017S-2302		Screw For G-43	훅기어 유심 안내판 짐나사	2	
G-45	09-002A-7400		Hook Gear	훅기어	2	
G-46	07-013S-7400		Screw For G-45	훅기어 짐나사	6	
G-47	07-042A-7500		Rotary Hook Bushing(Lower)	로터리 훅 붓싱(下)	2	
G-48	09-024S-7400		Screw For G-47	로터리 훅붓싱(下) 고정나사	2	
G-49	07-044A-7500	A,A-1,B,B-1	Rotary Hook Bushing(Upper)	로터리 훅 붓싱(上)	2	
G-50	07-045A-750L	AL,AL-1,BL,BL-1	Rotary Hook Bushing(Upper)	로터리 훅 붓싱(上)	2	
G-51	09-024S-7400		Screw For G-49	로터리 훅붓싱(上)고정나사	2	
G-52	07-047W-7500		Rotary Hook Bearing Stop Ring	로터리 훅베어링 멈춤링	2	
G-53	07-048A-7500		Rotary Hook Needle Bearing	로터리 훅 니들 베어링	2	
G-54	07-049W-7500	A,A-1,B,B-1	Hook Thrust Ring	훅 받침 링	2	
G-55	07-050W-750L	AL,AL-1,BL,BL-1	Hook Thrust Washer	훅 받침 와셔	2	
G-56	09-005A-7400	A,A-1,B,B-1	Opener Link	오프너 링크	2	
G-57	09-016A-740L	AL,AL-1,BL,BL-1	Opener Link	오프너 링크	2	
G-58	09-004A-7400	A,A-1,B,B-1	Opener Lever	오프너 레버	2	
G-59	09-015A-740L	AL,AL-1,BL,BL-1	Opener Lever	오프너 레버	2	
G-60	09-007C-7400		Nut For Opener Link Shaft	오프너 링크 축나사 너트	2	
G-61	09-006A-7400		Screw For Opener Link Shaft	오프너 링크 축 나사	2	
G-62	09-003A-7400	A,A-1,B,B-1	Opener	오프너	2	
G-63	09-014A-740L	AL,AL-1,BL,BL-1	Opener	오프너	2	
G-64	02-019W-1230		Washer For G-62, G-63	오프너 와셔	2	
G-65	01-014S-2302		Screw For G-62, G-63	오프너 짐나사	2	
G-66	07-072A-7500		Opener Lever Shaft	오프너 레버축	2	
G-67	44-0000-1230		Wick For G-66	오프너 레버축 급유 유심	2	
G-68	09-011S-7400		Screw For G-66	오프너 레버축 짐나사	2	
G-69	07-051A-7507	A	Hook	훅(HOOK)	2	
G-70	07-053A-7500	A-1	Hook	훅(HOOK)	2	
G-71	07-056A-7907	B	Hook	훅(HOOK)	2	
G-72	07-055A-7900	B-1	Hook	훅(HOOK)	2	
G-73	07-052A-75L7	AL,BL	Hook	훅(HOOK)	2	
G-74	07-054A-750L	AL-1	Hook	훅(HOOK)	2	
G-75	07-052A-790L	BL-1	Hook	훅(HOOK)	2	
G-76	07-058G-7507	A,A-1,B,B-1	Bobbin Tension Spring	보빈 받침 스프링	2	
G-77	09-043G-740L	AL,AL-1,BL,BL-1	Bobbin Tension Spring	보빈 받침 스프링	2	
G-78	07-060A-7500	A,A-1,B,B-1	Bobbin	실타리(보빈)	2	
G-79	07-061A-750L	AL,AL-1,BL,BL-1	Bobbin	실타리(보빈)	2	
G-80	07-065A-7907	B	Bobbin Case	보빈 케이스	2	
G-81	07-062A-7900	B-1	Bobbin Case	보빈 케이스	2	
G-82	07-062A-75L7	AL	Bobbin Case	보빈 케이스	2	
G-83	07-064A-79L7	BL	Bobbin Case	보빈 케이스	2	
G-84	07-063A-790L	BL-1	Bobbin Case	보빈 케이스	2	
G-85-1	09-026A-7400		Pinch Sleeve(Upper)	훅받침 슬리브(上)	2	G-85
G-85-2	09-027A-7400		Pinch Sleeve(Lower)	훅받침 슬리브(下)	2	Pinch Sleeve
G-85-3	09-028S-7400		Screw For G-85-1, G-85-2	훅받침 슬리브 짐나사	2	Ass'y
G-86	44-0000-1230		Hook Oil Wick	훅기어 급유 유심	2	
G-87	44-092A-7500		Oil Wick Holder	급유 유심잡이	2	
G-88	01-016S-2302		Screw For G-87	급유 유심잡이 짐나사	2	
G-89	09-034W-7400		Washer For Hook Base	훅받침 고정와셔	2	
G-90	04-020S-7400		Screw For Hook Base	훅받침 고정볼트	2	

NOTE

①A=KM-750-7
 AL=KM-750BL-7
 A-1=KM-750
 AL-1=KM-750BL
 B=KM-790-7
 BL=KM-790BL-7
 B-1=KM-790
 BL-1=KM-790BL

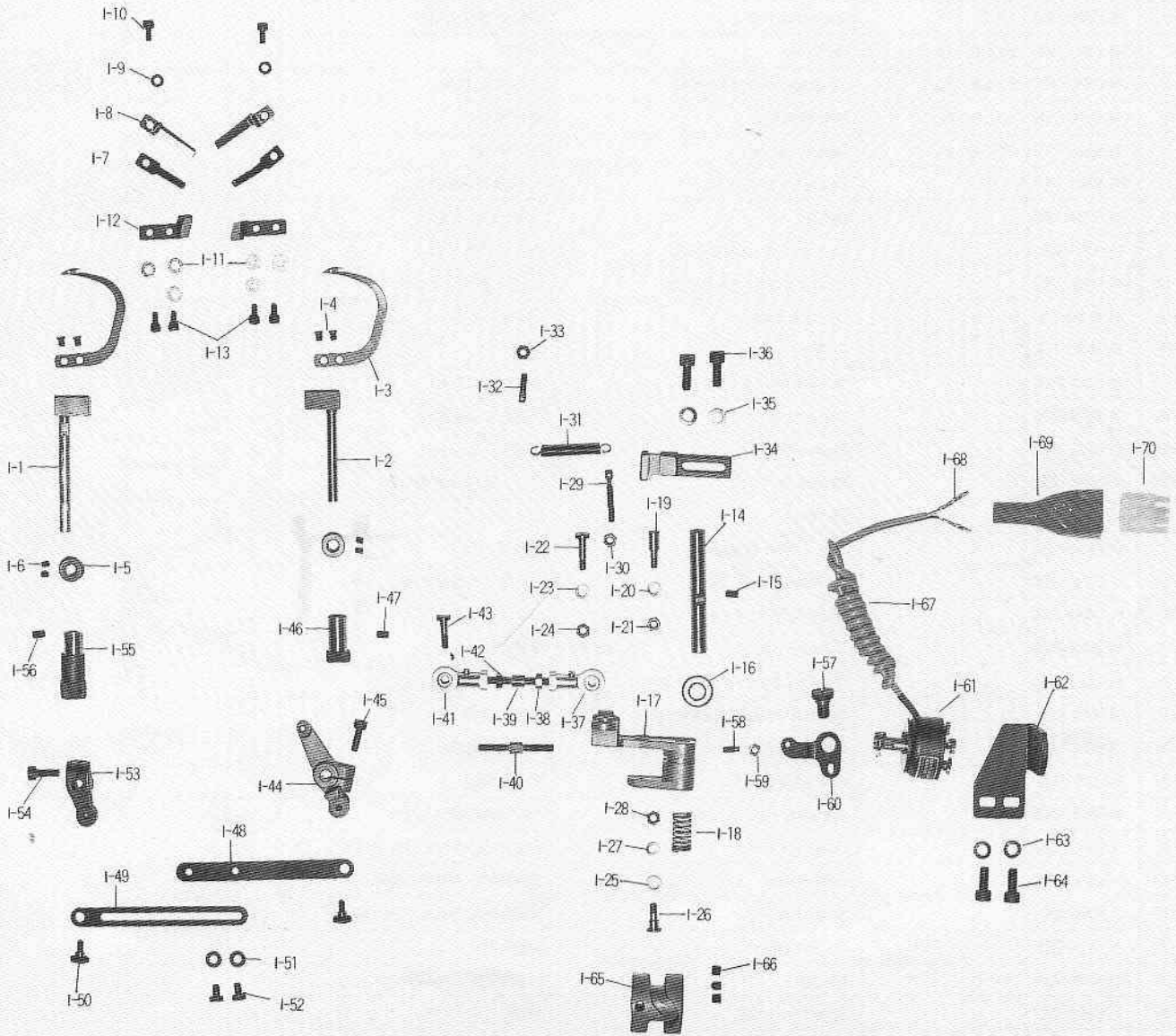
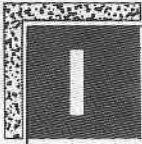
H



Ref. No	Parts, No	Note.	Name of Parts	품 명	Q'ty	Assembly No.
H-1	44-004A-7500	A,AL,A-1,AL-1	Oil Interrupt Plate	기름막이판	1	
H-2	01-016S-2302	A,AL,A-1,AL-1	Screw For H-1	기름막이판 침나사	2	
H-3	44-033C-7500	A,AL,A-1,AL-1	Oil Cover	유방판	1	
H-4	44-016M-7400		Oil Felt For Thread Take-Up	실채기 급유 헬트	1	
H-5	44-018C-8130		Oil Tube Choke Plate	유방판 잠이	1	
H-6	06-024S-7400		Screw For H-5	유방판 잠이 침나사	2	
H-7	44-033C-7500	B,BL,B-1,BL-1	Oil Cover	유방판	1	
H-8	44-058C-5607	B,BL,B-1,BL-1	Oil Stopper Plate Presser	실채기 헬트잠이	1	
H-9	44-004A-7500	A,AL,A-1,AL-1	Dust Protector	먼지막이판	1	
H-10	44-004A-7500	B,BL,B-1,BL-1	Dust Protector	먼지막이판	1	
H-11	06-024C-7400		Screw For H-9, H-10	먼지막이판 침나사	2	
H-12	44-016M-7400		Felt(B)	상축전봇싱 B 헬트	1	
H-13	44-0000-1230		Oil Wick(Thread Take-Up)	실채기 급유 유심	1	
H-14	44-012C-1230		Oil Hose(Thread Take-Up)	실채기 급유 오일 호스	1	
H-15	44-014A-7500		Oil Tank Body	오일탱크몸체	1	
H-16	44-144M-7500		O-Ring	오-링	1	
H-17	44-114A-7500		Oil Tank Holder Plate	오일탱크 고정판	1	
H-18	01-007R-8130		Rubber Cap	오일탱크 고무마개	1	
H-19	04-016S-7400		Screw For H-17	오일탱크 침나사	2	
H-20	44-016W-7507		Washer For H-17	오일탱크 침나사 와셔	2	
H-21	44-009M-7500		Oil Felter	오일 필터	1	
H-22	44-001C-1230		Tube Holder Spring	오일 튜브잠이	10	
H-23	44-041M-7500		Oil Hose φ5(Oil Tank)	오일탱크 오일호스(大)	1	
H-24	44-042M-7500		Oil Hose φ3(Oil Tank)	오일탱크 오일호스(小)	1	
H-25	44-089G-7500		Oil Hose (Oil Tank)	오일탱크 오일호스	1	
H-26	44-012C-1230		Oil Hose(Feed Regulator Shaft)	질환기 급유 오일호스	1	
H-27	44-0000-1230		Oil Wick(Feed Regulator Shaft)	질환기 급유 유심	1	
H-28	44-012C-1230		Oil Hose(Hook)	축급유 오일호스	1	
H-29	44-0000-1230		Wire Rope(Hook)	축급유 철심	1	
H-30	44-084M-7500		Supporter For Oil Terminal Tube	오일터미널 튜브지지판	1	
H-31	01-016S-2302		Screw For H-30	오일터미널 튜브지지판 침나사	1	
H-32	44-001C-1230		Tube Holder	오일터미널 유심호스잠이	1	
H-33	01-016S-2302		Screw For H-32	오일터미널 유심호스잠이 침나사	1	
H-34	44-021A-7500		Oil Terminal	오일터미널	1	
H-35	44-018R-7500		Oil Cap	오일터미널 고무마개	1	
H-36	01-016S-2302		Screw For H-34	오일터미널 침나사	2	
H-37	44-012C-1230		Oil Hose Left(Hook Base)	축반침 급유 左 오일호스	1	
H-38	44-0000-1230		Oil Wick(Hook Base)	축반침 급유 유심	1	
H-39	44-012C-1230		Oil Hose Right(Hook Base)	축반침 급유 右 오일호스	1	
H-40	44-012P-7500		Oil Tube Pin(Hook Base)	축반침 급유 유심 튜브핀	2	
H-41	44-011C-7400		Oil Wick Setting Plate	축급유 오일호스잠이	1	
H-42	01-016S-2302		Screw For H-41	축급유 오일호스잠이 침나사	1	
H-43	44-0000-1230		Oil Wick(Feed Rock Bushing)	수평밀대 붓싱 급유 유심	1	
H-44	06-033M-7400		Felt	질환기 유심 급유 헬트	1	
H-45	44-019M-7400		Felt	하축 전봇싱 급유 헬트	1	
H-46	44-020C-7400		Felt	하축 중봇싱 급유 헬트	1	
H-47	07-003M-7400		Felt	하축 전봇싱 마개 헬트	1	

NOTE

- ①A=KM-750-7
- AL=KM-750BL-7
- A-1=KM-750
- AL-1=KM-750BL
- B=KM-790-7
- BL=KM-790BL-7
- B-1=KM-790
- BL-1=KM-790BL



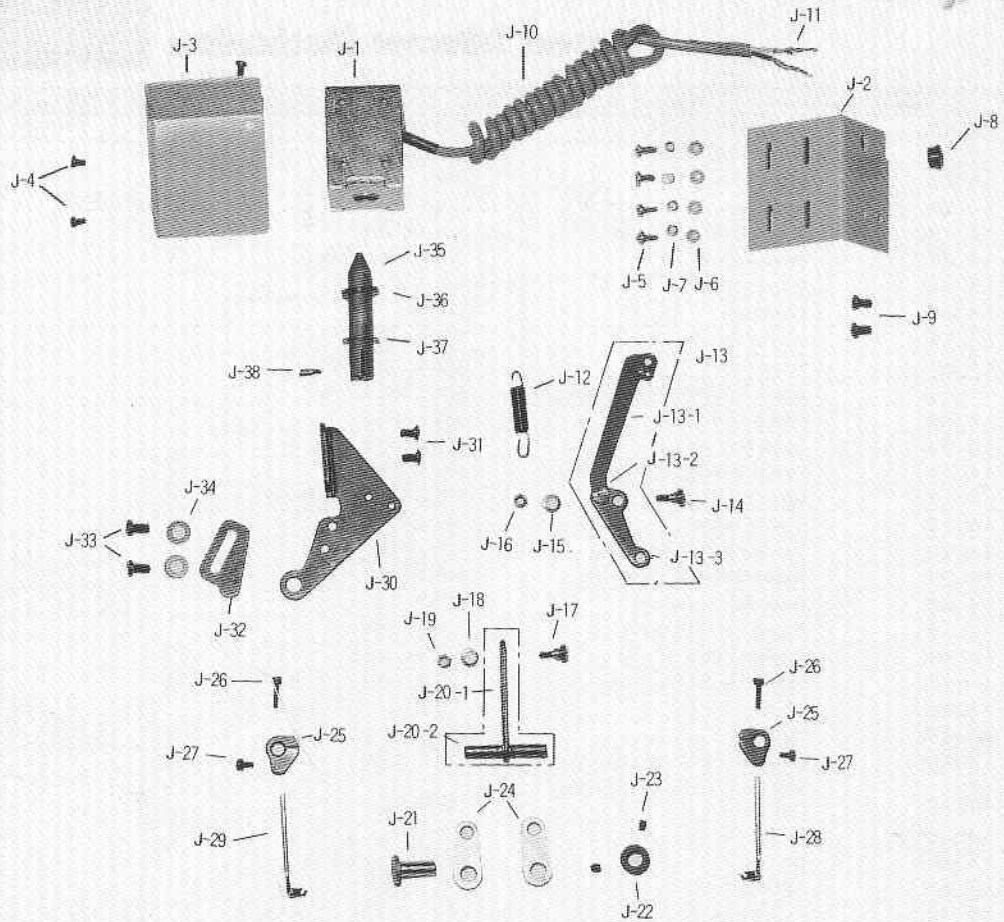
Thread Trimmer Mechanism

Ref. No	Parts, No	Note	Name of Parts	품 명	Q'ty	Assembly No.
I-1	10-001A-7507	A,AL,B,BL	Moving Knife Shaft(L)	동메스축(左)	1	
I-2	10-101A-7507	A,AL,B,BL	Moving Knife Shaft(R)	동메스축(右)	1	
I-3	10-002A-7507	A,AL,B,BL	Moving Knife	동메스	2	
I-4	10-007S-2700	A,AL,B,BL	Screw For I-3	동메스 고정나사	4	
I-5	10-004A-7507	A,AL,B,BL	Moving Knife Shaft Collar	동메스축 카라	2	
I-6	10-005S-7507	A,AL,B,BL	Screw For I-5	동메스축 카라 고정나사	4	
I-7	10-006A-7507	A,AL,B,BL	Thread Catcher	밀실 잡이	2	
I-8	10-007A-7507	A,AL,B,BL	Fixed Knife	고정 베스	2	
I-9	10-020W-2700	A,AL,B,BL	Washer For I-8	고정메스 평washer	2	
I-10	10-009S-7507	A,AL,B,BL	Screw For I-8	고정메스 고정나사	2	
I-11	10-010W-7507	A,AL,B,BL	Washer For Moving Knife Tension Adjusting	동메스 장력조절 washer	1	
I-12	10-011A-7507	A,AL,B,BL	Moving Knife Bracket	동메스 브라켓	1	
I-13	10-009S-7507	A,AL,B,BL	Screw For I-12	동메스 브라켓 고정나사	4	
I-14	10-013A-7507	A,AL,B,BL	Thread Trimming Rock Link Shaft	사절 요동 링크축	1	
I-15	10-041S-7507	A,AL,B,BL	Screw For I-14	사절 요동 링크축 고정나사	1	
I-16	10-041R-5607	A,AL,B,BL	Cushion Rubber	쿠션 고무	1	
I-17	10-015A-7507	A,AL,B,BL	Thread Trimming Rock Link	사절 요동 링크	1	
I-18	41-288G-7500	A,AL,B,BL	Return Spring For Stopper Pin	스토퍼핀 복귀 스프링	1	
I-19	10-050S-8577	A,AL,B,BL	Screw For Stopper Pin	스토퍼 핀나사	1	
I-20	02-019W-1230	A,AL,B,BL	Washer For Stopper Pin	스토퍼핀 washer	1	
I-21	06-009C-8270	A,AL,B,BL	Nut For Stopper Pin	스토퍼핀 너트	1	
I-22	10-034S-7507	A,AL,B,BL	Stud Screw For Rod End(R)	요동링크 연결조인트 단나사	1	
I-23	02-019W-1230	A,AL,B,BL	Washer For I-22	연결조인트 단나사 washer	1	
I-24	06-009C-8270	A,AL,B,BL	Nut For I-22	연결조인트 단나사 너트	1	
I-25	10-066A-7507	A,AL,B,BL	Roller For Thread Trimming Cam	사절캠 로울러	1	
I-26	10-067S-7507	A,AL,B,BL	Stud Screw For Thread Trimming Cam Roller	사절캠 로울러 단나사	1	
I-27	02-019W-1230	A,AL,B,BL	Washer For I-26	로울러 단나사 washer	1	
I-28	06-009C-8270	A,AL,B,BL	Nut For I-26	로울러 단나사 너트	1	
I-29	10-019S-7507	A,AL,B,BL	Adjusting Screw For Return Spring	리턴 스프링걸이 축나사	1	
I-30	09-037C-7400	A,AL,B,BL	Adjusting Nut For Return Spring	리턴 스프링걸이 축나사 너트	1	
I-31	10-021G-7507	A,AL,B,BL	Thread Trimming Return Spring	사절 리턴 스프링	1	
I-32	06-039C-1600	A,AL,B,BL	Return Spring Hook	리턴 스프링걸이	1	
I-33	09-037C-7400	A,AL,B,BL	Nut For I-32	리턴 스프링걸이 너트	1	
I-34	10-029A-7507	A,AL,B,BL	Holder For Stopper Pin	스토퍼핀 홀더	1	
I-35	01-020W-2350	A,AL,B,BL	Washer For I-34	스토퍼핀 홀더 스프링washer	2	
I-36	01-018S-2350	A,AL,B,BL	Screw For I-34	스토퍼핀 홀더 축나사	2	
I-37	10-220A-8577	A,AL,B,BL	Rod End Bearing(R)	ROD End(右)	1	
I-38	10-033C-7507	A,AL,B,BL	Nut(R) For I-37	조인트 너트(右)	1	
I-39#	10-034A-7507	A,AL,B,BL	Joint Connection Stud(1/16"~1/8")	조인트 연결봉(1/16"~1/8")	1	
I-40#	10-034A-7507	A	Joint Connection Stud(1/8"~2")	조인트 연결봉(1/8"~2")	1	
I-41	10-221A-8577	A,AL,B,BL	Rod End Bearing(L)	ROD End(左)	1	
I-42	10-036C-7507	A,AL,B,BL	Nut(L) For I-41	조인트 너트(左)	1	
I-43	10-024S-8677	A,AL,B,BL	Screw For Moving Knife Shaft Joint	동메스축 연결조인트 축나사	1	
I-44	10-038A-7507	A,AL,B,BL	Moving Knife Shaft Crank(R)	동메스축 크랭크(右)	1	
I-45	10-023S-5607	A,AL,B,BL	Screw For I-44	동메스축 크랭크(右)축나사	1	
I-46	10-040A-7507	A,AL,B,BL	Moving Knife Shaft Bushing(R)	동메스축 붓싱(右)	1	
I-47	10-041S-7507	A,AL,B,BL	Screw For I-46	동메스축 붓싱(右) 고정나사	2	
I-48	10-044A-7507	A,AL,B,BL	Moving Knife Shaft Connection Rod(R)	동메스축 연결로드(右)	1	
I-49	10-045A-7507	A,AL,B,BL	Moving Knife Shaft Connection Rod(L)	동메스축 연결로드(左)	1	
I-50	10-046S-7507	A,AL,B,BL	Hinge Screw For I-48, I-49	동메스축 연결로드 힌지나사	2	
I-51	10-047W-7507	A,AL,B,BL	Washer For I-48, I-49	동메스축 연결로드 고정washer	2	
I-52	10-048C-7507	A,AL,B,BL	Bolt For I-48, I-49	동메스축 연결로드 고정볼트	2	
I-53	10-049A-7507	A,AL,B,BL	Moving Knife Shaft Crank(L)	동메스축 크랭크(左)	1	
I-54	10-023S-5607	A,AL,B,BL	Screw For I-53	동메스축 크랭크(左) 축나사	1	
I-55	10-051A-7507	A,AL,B,BL	Moving Knife Shaft Bushing(L)	동메스축 붓싱(左)	1	
I-56	10-041S-7507	A,AL,B,BL	Screw For I-55	동메스축 붓싱(左) 고정나사	1	
I-57	10-053S-7507	A,AL,B,BL	Stud Screw For Clutch Lever	클러치 레버 단나사	1	
I-58	10-551S-7507	A,AL,B,BL	Screw For Clutch Lever Pin	클러치 레버 핀나사	1	
I-59	09-037C-7400	A,AL,B,BL	Nut For Clutch Lever	클러치 레버 너트	1	
I-60	10-554A-7507	A,AL,B,BL	Clutch Lever	클러치 레버	1	
I-61	10-056A-7507	A,AL,B,BL	Thread Trimmer Solenoid Assembly	사절 솔레노이드(組)	1	
I-62	10-057A-7507	A,AL,B,BL	Bracket For I-61	사절 솔레노이드 브라켓	1	
I-63	01-020W-2350	A,AL,B,BL	Spring Washer For I-62	사절 솔레노이드 브라켓 스프링washer	2	
I-64	06-047S-2350	A,AL,B,BL	Screw For I-62	사절 솔레노이드 브라켓 축나사	2	
I-65	10-060A-7507	A,AL,B,BL	Thread Trimming Cam	사절캠	1	
I-66	10-059S-5607	A,AL,B,BL	Screw For I-65	사절캠 고정나사	3	
I-67	25-003A-3100	A,AL,B,BL	Read Wire	리드선	1	
I-68	09-047P-3701	A,AL,B,BL	Terminal Pin(Male)	콘넥터핀	2	
I-69	06-024M-2700	A,AL,B,BL	Tube(Large) For I-61	튜브	1	
I-70	09-010B-3701	A,AL,B,BL	Plug(Large) For I-61	플러그	1	

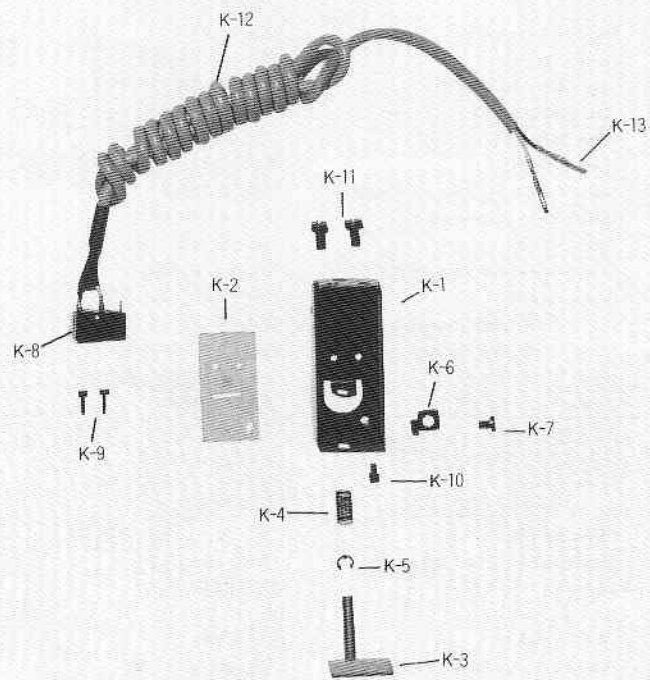
NOTE

- ① A=KM-750-7
 AL=KM-750BL-7
 A-1=KM-750
 AL-1=KM-750BL
 B=KM-790-7
 BL=KM-790BL-7
 B-1=KM-790
 BL-1=KM-790BL
- ② Refer to page 37 for items marked with an asterisk (*).

J



K



Wiper Mechanism

Reverse Button Mechanism

J · K

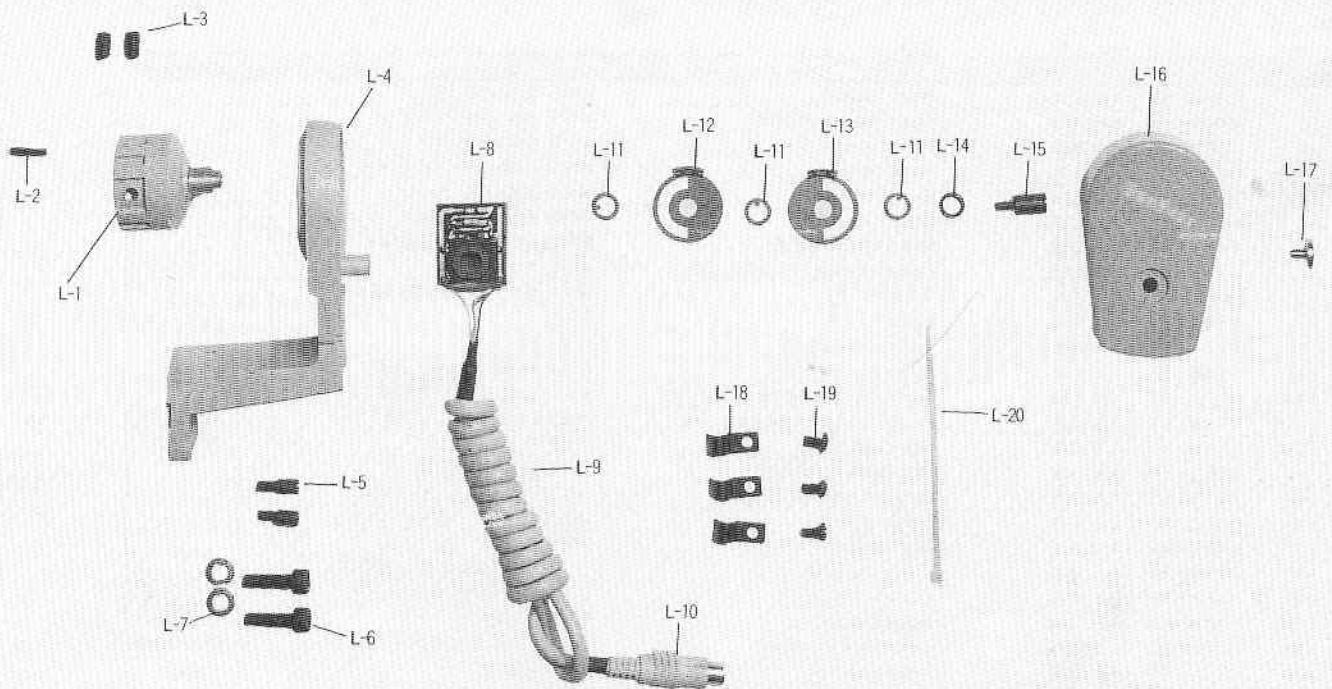
Ref. No	Parts, No	Note.	Name of Parts	품 명	Q'ty	Assembly No.
J-1	11-001A-7507	A,AL,B,BL	Wiper Solenoid	와이퍼 솔레노이드(組)	1	
J-2	11-002A-7507	A,AL,B,BL	Wiper Solenoid Bracket	와이퍼 솔레노이드 브라켓	1	
J-3	11-003A-7507	A,AL,B,BL	Wiper Solenoid Cover	와이퍼 솔레노이드 커버	1	
J-4	01-017S-2302	A,AL,B,BL	Screw For J-3	와이퍼 솔레노이드 커버 잠나사	3	
J-5	11-018S-2700	A,AL,B,BL	Screw For J-1	와이퍼 솔레노이드 잠나사	4	
J-6	11-017W-2700	A,AL,B,BL	Washer For J-1	와이퍼 솔레노이드 짐와셔	4	
J-7	11-017W-2700	A,AL,B,BL	Spring Washer For J-1	와이퍼 솔레노이드 스프링와셔	4	
J-8	12-010A-5607	A,AL,B,BL	Rubber Bushing For Cable Guide	케이블 안내 고무부싱	1	
J-9	01-014S-2302	A,AL,B,BL	Screw For J-2	와이퍼 솔레노이드 브라켓 잠나사	2	
J-10	25-003A-3100	A,AL,B,BL	Cable For J-1	리드선	1	
J-11	09-047P-3701	A,AL,B,BL	Terminal Pin(Male)	콘넥터 핀	2	
J-12	11-013G-7507	A,AL,B,BL	Return Spring For J-1	와이퍼 솔레노이드 리턴 스프링	1	
J-13-1	11-114A-7507	A,AL,B,BL	Connection Rod For Wiper Solenoid	와이퍼 솔레노이드 연결링크	1	J-13
J-13-2	11-114P-7507	A,AL,B,BL	Pin For Solenoid Connection Link	솔레노이드 연결링크 고정핀	1	Wiper Link
J-13-3	11-214A-7507	A,AL,B,BL	Wiper Link "A"	와이퍼 링크 "A"	1	"A" Ass'y
J-14	11-015S-7507	A,AL,B,BL	Stud Screw For J-13-3	와이퍼 링크 "A" 연결단나사	1	
J-15	11-017W-2700	A,AL,B,BL	Spring Washer For J-13-3	스프링 와셔(와이퍼 링크 "A")	1	
J-16	11-017C-7507	A,AL,B,BL	Nut For J-14-13	와이퍼 링크 "A" 연결 단나사 너트	1	
J-17	11-015S-7507	A,AL,B,BL	Stud Screw For J-21-1	와이퍼 링크 "B" 연결 단나사	1	
J-18	10-010W-7507	A,AL,B,BL	Spring Washer For J-20-1	스프링 와셔 (와이퍼 링크 "B")	1	
J-19	11-017C-7507	A,AL,B,BL	Stud Nut For J-20-1	와이퍼 링크 "B" 연결단나사 너트	1	
J-20-1	11-121P-7507	A,AL,B,BL	Wiper Link "B"	와이퍼 링크 "B"	1	J-20
J-20-2	11-221P-7507	A,AL,B,BL	Guide Shaft For Wiper	와이퍼 가이드축(OPTION)	1	Wiper Shaft
J-21	11-022A-7507	A,AL,B,BL	Wiper Link Shaft	와이퍼 링크 축	1	Ass'y
J-22	11-023A-7507	A,AL,B,BL	Collar For J-21	와이퍼 링크 축 카라	1	
J-23	11-024S-7507	A,AL,B,BL	Screw For J-22	와이퍼 링크축 카라 고정나사	2	
J-24	11-025A-7507	A,AL,B,BL	Wiper Link "C"	와이퍼 링크 "C"	2	
J-25	11-026A-7507	A,AL,B,BL	Wiper Holder	와이퍼 잡이	2	
J-26	11-027S-7507	A,AL,B,BL	Screw For J-25	와이퍼 잡이 잠나사	2	
J-27	11-028S-7507	A,AL,B,BL	Screw For J-28, J-29	와이퍼 고정나사	2	
J-28	11-026A-7507	A,AL,B,BL	Wiper(Right)	와이퍼(右)	1	
J-29	11-029A-7507	A,AL,B,BL	Wiper(Left)	와이퍼(左)	1	
J-30	11-030A-7507	A,AL,B,BL	Wiper Link Body	와이퍼 링크 부착 몸체	1	
J-31	06-024S-7400	A,AL,B,BL	Screw For J-30	와이퍼 링크 부착 몸체 잠나사	2	
J-32	11-032P-7507	A,AL,B,BL	Stopper	스토퍼	1	
J-33	12-007S-7507	A,AL,B,BL	Screw For J-32	스토퍼 잠나사	2	
J-34	10-020W-2700	A,AL,B,BL	Washer For J-32	스토퍼 짐와셔	2	
J-35	11-001A-7507	A,AL,B,BL	Solenoid Shaft	와이퍼 솔레노이드 축	1	
J-36	44-134M-7507	A,AL,B,BL	Cushion Rubber For J-35	와이퍼 솔레노이드 축 쿠션 고무	1	
J-37	11-001W-7507	A,AL,B,BL	Stop Ring E(φ9) For J-35	와이퍼 솔레노이드축 E링(φ9)	1	
J-38	11-001S-7507	A,AL,B,BL	Screw For J-35	와이퍼 솔레노이드 축 연결핀 나사	1	

Ref. No	Parts, No	Note.	Name of Parts	품 명	Q'ty	Assembly No.
K-1	12-001A-7507	A,AL,B,BL	Reverse Button Case	역진보턴 케이스	1	
K-2	12-002A-7507	A,AL,B,BL	Insulation Film	역진보턴 S/W 절연 필름	1	
K-3	12-003A-7507	A,AL,B,BL	Reverse Button Assembly	역진 보턴(組)	1	
K-4	12-004A-7507	A,AL,B,BL	Spring For Reverse Button	역진 보턴 스프링	1	
K-5	19-014P-5000	A,AL,B,BL	Stop Ring For Reverse Button Shaft	역진 보턴 축 E링	1	
K-6	12-006P-7507	A,AL,B,BL	Stopper For Reverse Button	역진 보턴 스토퍼	1	
K-7	12-007S-7507	A,AL,B,BL	Screw For K-6	역진 보턴 스토퍼 잠나사	1	
K-8	12-004A-2700	A,AL,B,BL	Reverse Button S/W Assembly	역진 보턴 S/W(組)	1	
K-9	12-009S-7507	A,AL,B,BL	Screw For K-8	역진 보턴 S/W 잠나사	2	
K-10	12-010S-7507	A,AL,B,BL	Pin Screw For Reverse Button	역진 보턴 안내핀 나사	1	
K-11	01-016S-2302	A,AL,B,BL	Screw For K-1	역진보턴 케이스 고정나사	2	
K-12	25-003A-3100	A,AL,B,BL	Cable For K-8	리드선	1	
K-13	09-047P-3701	A,AL,B,BL	Terminal Pin(Male) For K-8	콘넥터핀	2	

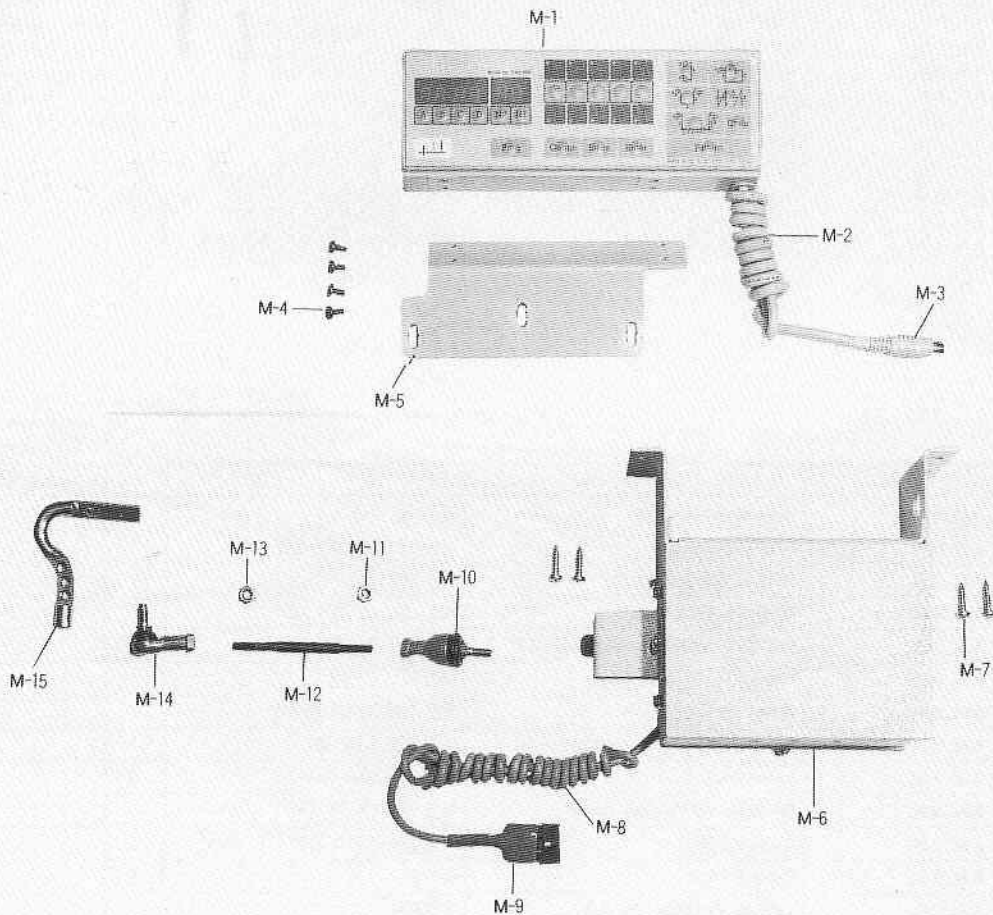
NOTE

- ① A=KM-750-7
- AL=KM-750BL-7
- A-1=KM-750
- AL-1=KM-750BL
- B=KM-790-7
- BL=KM-790BL-7
- B-1=KM-790
- BL-1=KM-790BL

L



M



Synchronizer Program Unit Box & Presser Foot Lifting Solenoid

L·M

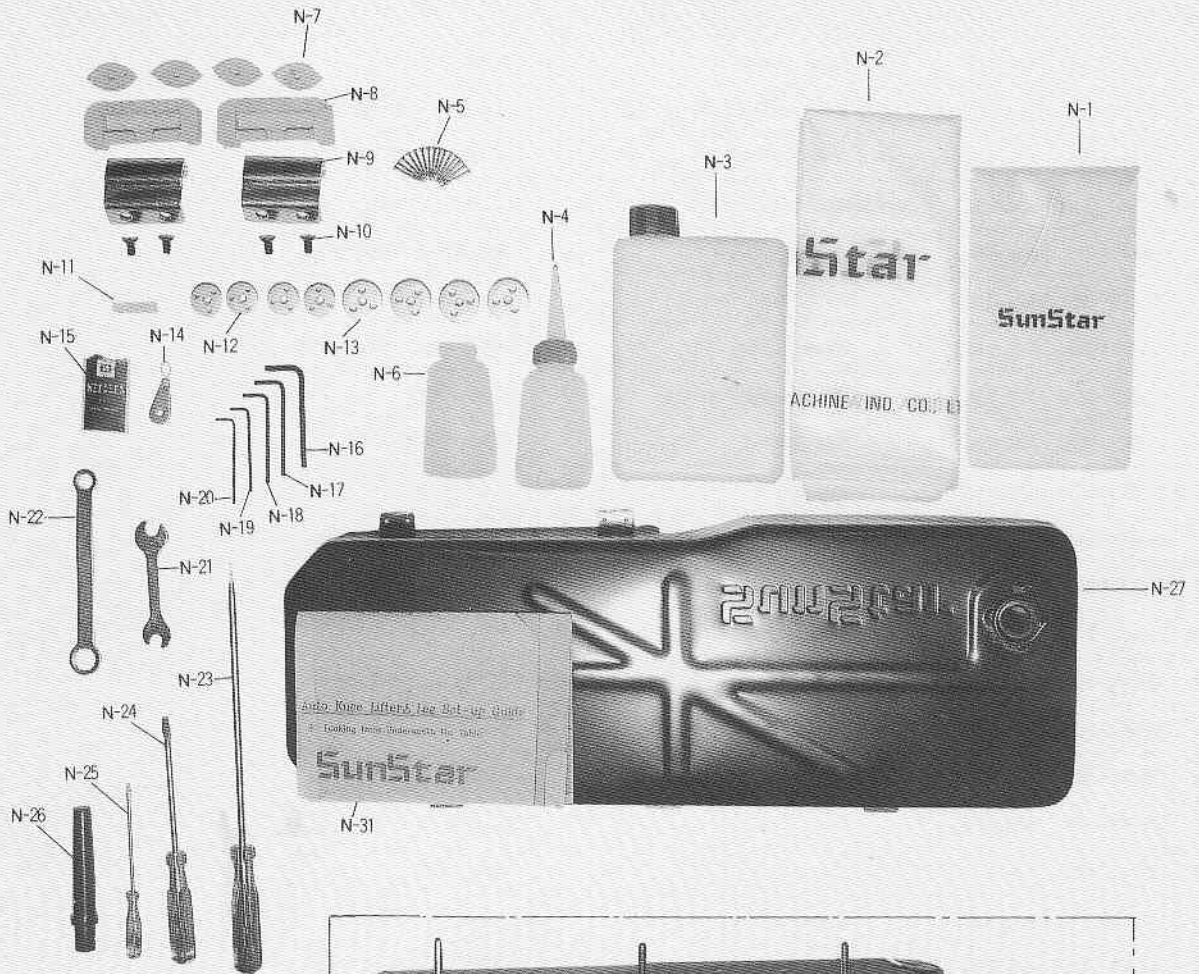
Ref. No	Parts, No	Note.	Name of Parts	품 명	Q'ty	Assembly No.
L-1	16-302A-SC51	A,AL,B,BL	Synchronizer Shaft	싱크로나이저 축	1	
L-2	11-024P-3701	A,AL,B,BL	Roll Pin(φ3) For L-1	싱크로나이저 축 스토퍼핀	1	
L-3	16-010S-2000	A,AL,B,BL	Screw For L-1	싱크로나이저 축 고정나사	2	
L-4	16-301A-SC51	A,AL,B,BL	Synchronizer Base	싱크로나이저 베이스	1	
L-5	01-019P-2350	A,AL,B,BL	Guide Pin For L-4	싱크로나이저 베이스 안내핀	2	
L-6	01-018S-2350	A,AL,B,BL	Bolt For L-4	싱크로나이저 베이스 고정볼트	2	
L-7	01-020W-2350	A,AL,B,BL	Washer For L-4	싱크로나이저 베이스 고정washer	2	
L-8	11-003A-SC53	A,AL,B,BL	Photo Encoder Assembly	포토센서(組)	1	
L-9	11-003A-SC53	A,AL,B,BL	Cable For L-8	포토센서 케이블	1	
L-10	11-003A-SC53	A,AL,B,BL	Plug For L-8	포토센서 플러그	1	
L-11	11-008W-SC53	A,AL,B,BL	Washer For L-12,L-13	싱크로나이저 필름 겹외셔	3	
L-12	11-006M-SC53	A,AL,B,BL	Synchronizer Film(Upper)	싱크로나이저 필름(上)	1	
L-13	11-006M-SC53	A,AL,B,BL	Synchronizer Film(Lower)	싱크로나이저 필름(下)	1	
L-14	11-006C-SC53	A,AL,B,BL	Collar For L-12, L-13	싱크로나이저 필름 고정받침	1	
L-15	11-007S-SC53	A,AL,B,BL	Screw For L-12, L-13	싱크로나이저 필름 겹나사	1	
L-16	16-003B-5600	A,AL,B,BL	Synchronizer Cover	싱크로나이저 커버	1	
L-17	16-008S-2000	A,AL,B,BL	Screw For L-16	싱크로나이저 커버 겹나사	1	
L-18	16-007C-2000	A,AL,B,BL	Cable Holder	케이블 잡이	3	
L-19	09-042S-3701	A,AL,B,BL	Screw For L-18	케이블 잡이 고정나사	3	
L-20	02-003A-2700	A,AL,B,BL	Band Clip For L-9	포토센서 케이블 고정밴드	1	

Ref. No	Parts, No	Note.	Name of Parts	품 명	Q'ty	Assembly No.
M-1	SP-200	A,AL,B,BL	Program Unit Box	프로그램 유니트박스	1	
M-2	20-016A-S100	A,AL,B,BL	Cable Fro M-1	프로그램 유니트박스 케이블	1	
M-3	20-016A-S100	A,AL,B,BL	Plug For M-1	프로그램 유니트박스 플러그	1	
M-4	91-029S-S100	A,AL,B,BL	Screw For M-1	P/U BOX 고정나사	4	
M-5	91-002S-S100	A,AL,B,BL	Bracket For M-1	P/U BOX 브라켓	1	
M-6	18-007B-5607	A,AL,B,BL	Auto Knee Lifter Solenoid Assembly	자동무릎올림 솔레노이드(組)	1	
M-7	91-027S-3000	A,AL,B,BL	Screw For M-6	솔레노이드(組)고정나사	4	
M-8	12-015M-2350	A,AL,B,BL	Cable For M-6	케이블	1	
M-9	17-016B-3701	A,AL,B,BL	Plug For M-6	플러그	1	
M-10	18-021A-5607	A,AL,B,BL	Ball Joint(Right)	볼조인트(右)	1	
M-11	18-016S-5607	A,AL,B,BL	Nut(R) For M-10	조인트 연결봉 고정너트(右)	1	
M-12	25-004A-3200	A,AL,B,BL	Ball Joint Connecting Rod	조인트 연결봉	1	
M-13	18-015S-5607	A,AL,B,BL	Nut(L) For M-14	조인트 연결봉 고정너트(左)	1	
M-14	18-020A-5607	A,AL,B,BL	Ball Joint(Left)	볼 조인트(左)	1	
M-15	25-005A-3100	A,AL,B,BL	Knee Lifting Shaft	무릎 받침축	1	

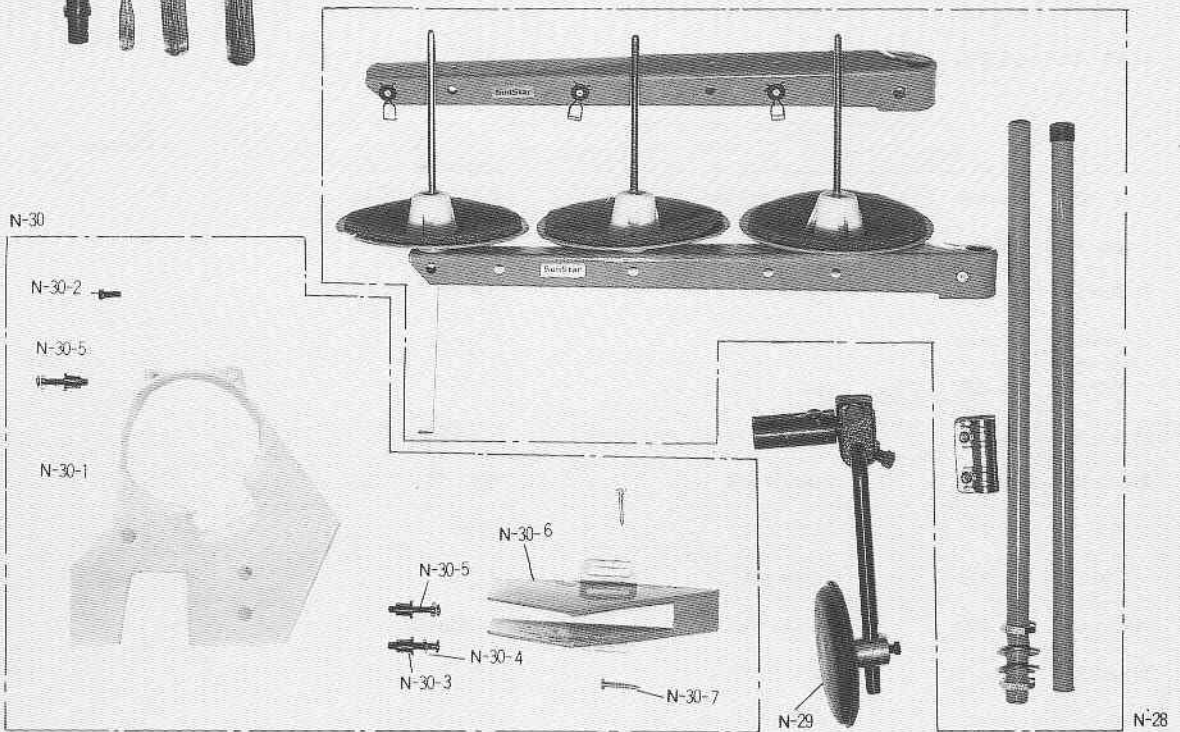
NOTE

- ①A=KM-750-7
- AL=KM-750BL-7
- A-1=KM-750
- AL-1=KM-750BL
- B=KM-790-7
- BL=KM-790BL-7
- B-1=KM-790
- BL-1=KM-790BL

N



30



Ref. No	Parts, No	Note.	Name of Parts	품 명	Q'ty	Assembly No.
N-1	91-001C-1230		Accessory Bag	약세사리 백	1	
N-2	91-006C-2700		Head Cover	미싱커버	1	
N-3	91-008C-1230		Oil	오일	1	
N-4	91-011C-1230		Oil Tank	주유통	1	
N-5			Nail	못	15	
N-6	91-002C-7400		Oiler	오일받이통	1	
N-7	91-103R-7400		Head Cushion	베드받침 고무	4	
N-8	91-106R-7400		Rubber Cushion For Hinge	힌지 고무	2	
N-9	91-004C-7400		Head Hinge	힌지	2	
N-10	01-014S-2302		Screw For Head Hinge	힌지고침나사	4	
N-11	01-024M-7400		Felt	윗살 급유 felt	1	
N-12	07-060A-7500	A,A-1,B,B-1	Bobbin	실토리(보빈)	4	
N-13	07-061A-750L	AL,AL-1,BL,BL-1	Bobbin	실토리(보빈)	4	
N-14	91-007C-7400		Needle Thread Inserting Guide	실끼기	1	
N-15-1		A,A-1,B,B-1	Needle(DPX5 #14)	바늘(DPX5 #14)	10	
N-15-2		AL,AL	Needle(DPX5 #22)	바늘(DPX5 #22)	10	
N-15-3		BL,BL-1	Needle(DPX17 #22)	바늘(DPX17 #22)	10	
N-16	91-002C-2700	A,AL,B,BL	L Wrench(5mm)	L렌치(5mm)	1	
N-17	91-001C-3800		L Wrench(4mm)	L렌치(4mm)	1	
N-18	91-003C-2700		L Wrench(3mm)	L렌치(3mm)	1	
N-19	91-004C-2700		L Wrench(2.5mm)	L렌치(2.5mm)	1	
N-20	91-001C-2700		L Wrench(2mm)	L렌치(2mm)	1	
N-21	91-007C-1230		Spanner(8X9)	스패너(8X9)	1	
N-22	91-006C-1230		Ring Wrench	링 렌치	1	
N-23	91-002C-1230		Driver(Large)	드라이버(大)	1	
N-24	91-003C-1230		Driver(Middle)	드라이버(中)	1	
N-25	91-003C-1230		Driver(Small)	드라이버(小)	1	
N-26	91-012C-1230		Head Rest	두부지지봉	1	
N-27	44-002A-8130		Oil Pan Assembly	오일팬(組)	1	
N-28	91-008A-7400		Thread Stand Assembly	실때꽃아(組)	1	
N-29	43-116A-8130	A-1,AL-1,B-1,BL-1	Knee Lifting Pad Assembly	무릎올림 패드축(組)	1	
N-30-1	60-002A-7500		Belt Cover "A"	벨트커버 "A"	1	N-30 Belt Cover Assembly
N-30-2	07-015S-2302		Screw (Small) For N-30-1	벨트커버 "A" 침나사(小)	1	
N-30-3	60-005R-5607		Rubber Collar For N-30-1	벨트커버 "A" 고무카라	3	
N-30-4	01-017 W-1600		Washer For N-30-1	벨트커버 "A" 침나사 와셔	3	
N-30-5	60-007S-5607		Screw(Large) For N-30-1	벨트커버 "A" 침나사(大)	3	
N-30-6	60-009A-5607		Belt Cover "B"	벨트커버 "B"	1	
N-30-7			Screw For N-30-6	벨트커버 "B" 고정 나사못	2	
N-31		A,AL,B,BL	Knee Lifter Set Up Guide	자동무릎올림장치 및 다리장착위치안내도	1	

NOTE
 ①A=KM-750-7
 AL=KM-750BL-7
 A-1=KM-750
 AL-1=KM-750BL
 B=KM-790-7
 BL=KM-790BL-7
 B-1=KM-790
 BL-1=KM-790BL

1



Needle Plate
(A-52)

Gauge Size	Parts, No	Name of Model							
		A	AL	A-1	AL-1	B	BL	B-1	BL-1
1/16" (1.6mm)	01-44TA-7507	*	*						
3/32" (2.4mm)	01-43TA-7507	*	*			*	*		
1/8" (3.2mm)	01-42TA-7507	*	*			*	*		
5/32" (4.0mm)	01-59TA-7507	*	*			*	*		
3/16" (4.8mm)	01-41TA-7507	*	*			*	*		
7/32" (5.6mm)	01-48TA-7507					*	*		
1/4" (6.4mm)	01-40TA-7507	*	*			*	*		
5/16" (7.9mm)	01-45TA-7507	*	*			*	*		
3/8" (9.5mm)	01-46TA-7507	*	*			*	*		
7/16" (11.1mm)	01-49TA-7507	*	*			*	*		
1/2" (12.7mm)	01-50TA-7507	*	*			*	*		
5/8" (15.9mm)	01-51TA-7507	*	*			*	*		
3/4" (19.1mm)	01-52TA-7507	*	*						
7/8" (22.2mm)	01-53TA-7507	*	*						
1" (25.4mm)	01-54TA-7507	*	*						
1 1/4" (31.8mm)	01-55TA-7507	*	*						
1 3/8" (34.9mm)	01-56TA-7507	*	*						
1 1/2" (38.1mm)	01-57TA-7507	*	*						
2" (50.8mm)	01-58TA-7507	*							

32

2



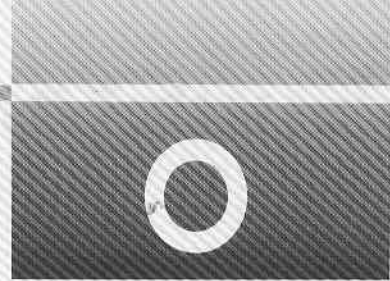
Needle Plate
(A-52)

Gauge Size	Parts, No	Name of Model							
		A	AL	A-1	AL-1	B	BL	B-1	BL-1
1/16" (1.6mm)	01-47SA-7500			*	*				
3/32" (2.4mm)	01-56SA-7500			*	*			*	*
1/8" (3.2mm)	01-46SA-7500			*	*			*	*
5/32" (4.0mm)	01-43SA-7500			*	*			*	*
3/16" (4.8mm)	01-45SA-7500			*	*			*	*
7/32" (5.6mm)	01-57SA-7900							*	*
1/4" (6.4mm)	01-40SA-7500			*	*			*	*
5/16" (7.9mm)	01-44SA-7500			*	*			*	*
3/8" (9.5mm)	01-41SA-7500			*	*			*	*
7/16" (11.1mm)	01-48SA-7500			*	*			*	*
1/2" (12.7mm)	01-49SA-7500			*	*			*	*
5/8" (15.9mm)	01-50SA-7500			*	*			*	*
3/4" (19.1mm)	01-58SA-7500			*	*				
7/8" (22.2mm)	01-59SA-7500			*	*				
1" (25.4mm)	01-51SA-7500			*	*				
1 1/4" (31.8mm)	01-52SA-7500			*	*				
1 3/8" (34.9mm)	01-60SA-7500			*	*				
1 1/2" (38.1mm)	01-53SA-7500			*	*				
2" (50.8mm)	01-54SA-7500			*					
2 1/16" (52.4mm)	01-55SA-7500			*					

NOTE

- ① A=KM-750-7 AL=KM-750BL-7
- A-1=KM-750 AL-1=KM-750BL
- B=KM-790-7 BL=KM-790BL-7
- B-1=KM-790 BL-1=KM-790BL

Gauge Parts



3	Gauge Size	Parts, No	Name of Model								
			A	AL	A-1	AL-1	B	BL	B-1	BL-1	
<p>Presser Foot (C-9)</p>	1/16" (1.6mm)	05-210A-7400	*		*						
	3/32" (2.4mm)	05-110A-7400	*		*		*		*		
	1/8" (3.2mm)	05-510A-7400	*		*		*		*		
	5/32" (4.0mm)	05-110A-7500	*		*		*		*		
	3/16" (4.8mm)	05-310A-7400	*		*		*		*		
	7/32" (5.6mm)	05-111A-7500					*		*		
	1/4" (6.4mm)	05-010A-7400	*		*		*		*		
	5/16" (7.9mm)	05-410A-7400	*		*		*		*		
	3/8" (9.5mm)	05-610A-7400	*		*		*		*		
	7/16" (11.1mm)	05-112A-7500	*		*		*		*		
	1/2" (12.7mm)	05-810A-7400	*		*		*		*		
	5/8" (15.9mm)	05-113A-7400	*		*		*		*		
	3/4" (19.1mm)	05-114A-7400	*		*						
	7/8" (22.2mm)	05-115A-7500	*		*						
	1" (25.4mm)	05-910A-7400	*		*						
	1 1/4" (31.8mm)	05-116A-7500	*		*						
	1 3/8" (34.9mm)	05-120A-7500	*		*						
	1 1/2" (38.1mm)	05-117A-7500	*		*						
2" (50.8mm)	05-118A-7500	*		*							
2 1/16" (52.4mm)	05-119A-7500			*							

4	Gauge Size	Parts, No	Name of Model								
			A	AL	A-1	AL-1	B	BL	B-1	BL-1	
<p>Presser Foot (C-9)</p>	1/16" (1.6mm)	05-410A-750L		*		*					
	3/32" (2.4mm)	05-110A-740L		*		*		*		*	
	1/8" (3.2mm)	05-210A-740L		*		*		*		*	
	5/32" (4.0mm)	05-510A-750L		*		*		*		*	
	3/16" (4.8mm)	05-310A-740L		*		*		*		*	
	7/32" (5.6mm)	05-115A-790L						*		*	
	1/4" (6.4mm)	05-010A-740L		*		*		*		*	
	5/16" (7.9mm)	05-610A-750L		*		*		*		*	
	3/8" (9.5mm)	05-710A-750L		*		*		*		*	
	7/16" (11.1mm)	05-116A-740L		*		*		*		*	
	1/2" (12.7mm)	05-810A-750L		*		*		*		*	
	5/8" (15.9mm)	05-910A-750L		*		*		*		*	
	3/4" (19.1mm)	05-117A-750L		*		*					
	7/8" (22.2mm)	05-118A-750L		*		*					
	1" (25.4mm)	05-111A-750L		*		*					
	1 1/4" (31.8mm)	05-112A-750L		*		*					
	1 3/8" (34.9mm)	05-113A-750L		*		*					
	1 1/2" (38.1mm)	05-114A-750L		*		*					

NOTE

- ① A=KM-750-7 AL=KM-750BL-7
- A-1=KM-750 AL-1=KM-750BL
- B=KM-790-7 BL=KM-790BL-7
- B-1=KM-790 BL-1=KM-790BL

5



Needle Clamp
(D-16)

Gauge Size	Parts, No	Name of Model							
		A	AL	A-1	AL-1	B	BL	B-1	BL-1
1/16" (1.6mm)	02-221A-7400	*	*	*	*				
3/32" (2.4mm)	02-121A-7400	*	*	*	*				
1/8" (3.2mm)	02-521A-7400	*	*	*	*				
5/32" (4.0mm)	02-101A-7500	*	*	*	*				
3/16" (4.8mm)	02-321A-7400	*	*	*	*				
1/4" (6.4mm)	02-021A-7400	*	*	*	*				
5/16" (7.9mm)	02-421A-7400	*	*	*	*				
3/8" (9.5mm)	02-621A-7400	*	*	*	*				
7/16" (11.1mm)	02-102A-7500	*	*	*	*				
1/2" (12.7mm)	02-821A-7400	*	*	*	*				
5/8" (15.9mm)	02-103A-7500	*	*	*	*				
3/4" (19.1mm)	02-104A-7500	*	*	*	*				
7/8" (22.2mm)	02-105A-7500	*	*	*	*				
1" (25.4mm)	02-921A-7400	*	*	*	*				
1 1/4" (31.8mm)	02-106A-7500	*	*	*	*				
1 3/8" (34.9mm)	02-107A-7500	*	*	*	*				
1 1/2" (38.1mm)	02-108A-7500	*	*	*	*				
2" (50.8mm)	02-109A-7500	*		*					
2 1/16" (52.4mm)	02-110A-7500			*					

6



Needle Clamp
(D-45, D-46)

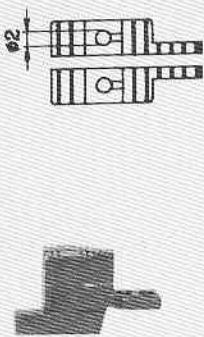
Gauge Size	Sub-Class	Parts, No	Name of Model							
			A	AL	A-1	AL-1	B	BL	B-1	BL-1
3/32" (2.4mm)	L	04-15LA-7900					*	*	*	*
	R	04-15RA-7900					*	*	*	*
1/8" (3.2mm)	L	04-16LA-7900					*	*	*	*
	R	04-16RA-7900					*	*	*	*
5/32" (4.0mm)	L	04-17LA-7900					*	*	*	*
	R	04-17RA-7900					*	*	*	*
3/16" (4.8mm)	L	04-14LA-7900					*	*	*	*
	R	04-14RA-7900					*	*	*	*
7/32" (5.6mm)	L	04-18LA-7900					*	*	*	*
	R	04-18RA-7900					*	*	*	*
1/4" (6.4mm)	L	04-11LA-7900					*	*	*	*
	R	04-11RA-7900					*	*	*	*
5/16" (7.9mm)	L	04-12LA-7900					*	*	*	*
	R	04-12RA-7900					*	*	*	*
3/8" (9.5mm)	L	04-13LA-7900					*	*	*	*
	R	04-13RA-7900					*	*	*	*
7/16" (11.1mm)	L	04-19LA-7900					*	*	*	*
	R	04-19RA-7900					*	*	*	*
1/2" (12.7mm)	L	04-20LA-7900					*	*	*	*
	R	04-20RA-7900					*	*	*	*
5/8" (15.9mm)	L	04-21LA-7900					*	*	*	*
	R	04-21RA-7900					*	*	*	*

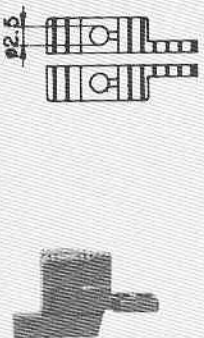
NOTE

- ① A=KM-750-7 AL=KM-750BL-7
A-1=KM-750 AL-1=KM-750BL
B=KM-790-7 BL=KM-790BL-7
B-1=KM-790 BL-1=KM-790BL
- ② L=Left R=Right

Gauge Parts



7		Gauge Size	Parts, No	Name of Model								
				A	AL	A-1	AL-1	B	BL	B-1	BL-1	
		1/16" (1.6mm)	06-58TA-7507	*								
		3/32" (2.4mm)	06-59TA-7507	*				*				
		1/8" (3.2mm)	06-60TA-7507	*				*				
		5/32" (4.0mm)	06-61TA-7507	*				*				
		3/16" (4.8mm)	06-62TA-7507	*				*				
		7/32" (5.6mm)	06-63TA-7907	*				*				
		1/4" (6.4mm)	06-57TA-7507	*				*				
		5/16" (7.9mm)	06-64TA-7507	*				*				
		3/8" (9.5mm)	06-65TA-7507	*				*				
		7/16" (11.1mm)	06-66TA-7507	*				*				
		1/2" (12.7mm)	06-67TA-7507	*				*				
		5/8" (15.9mm)	06-68TA-7507	*				*				
		3/4" (19.1mm)	06-69TA-7507	*								
		7/8" (22.2mm)	06-70TA-7507	*								
		1" (25.4mm)	06-71TA-7507	*								
		1 1/4" (31.8mm)	06-72TA-7507	*								
		1 3/8" (34.9mm)	06-73TA-7507	*								
		1 1/2" (38.1mm)	06-74TA-7507	*								
		2" (50.8mm)	06-75TA-7507	*								

8		Gauge Size	Parts, No	Name of Model								
				A	AL	A-1	AL-1	B	BL	B-1	BL-1	
		1/16" (1.6mm)	06-01TA-75L7		*							
		3/32" (2.4mm)	06-02TA-75L7		*			* (Option)	*			
		1/8" (3.2mm)	06-03TA-75L7		*			* (Option)	*			
		5/32" (4.0mm)	06-04TA-75L7		*			* (Option)	*			
		3/16" (4.8mm)	06-05TA-75L7		*			* (Option)	*			
		7/32" (5.6mm)	06-06TA-7907		*			* (Option)	*			
		1/4" (6.4mm)	06-07TA-75L7		*			* (Option)	*			
		5/16" (7.9mm)	06-19TA-75L7		*			* (Option)	*			
		3/8" (9.5mm)	06-08TA-75L7		*			* (Option)	*			
		7/16" (11.1mm)	06-10TA-75L7		*			* (Option)	*			
		1/2" (12.7mm)	06-11TA-75L7		*			* (Option)	*			
		5/8" (15.9mm)	06-12TA-75L7		*			* (Option)	*			
		3/4" (19.1mm)	06-13TA-75L7		*							
		7/8" (22.2mm)	06-14TA-75L7		*							
		1" (25.4mm)	06-15TA-75L7		*							
		1 1/4" (31.8mm)	06-16TA-75L7		*							
		1 3/8" (34.9mm)	06-17TA-75L7		*							
		1 1/2" (38.1mm)	06-18TA-75L7		*							

9		Gauge Size	Parts, No	Name of Model								
				A	AL	A-1	AL-1	B	BL	B-1	BL-1	
		3/32" (2.4mm)	06-01TA-79L7						* (Option)			
		1/8" (3.2mm)	06-02TA-79L7						* (Option)			
		5/32" (4.0mm)	06-03TA-79L7						* (Option)			
		3/16" (4.8mm)	06-04TA-79L7						* (Option)			
		7/32" (5.6mm)	06-05TA-79L7						* (Option)			
		1/4" (6.4mm)	06-07TA-79L7						* (Option)			
		5/16" (7.9mm)	06-06TA-79L7						* (Option)			
		3/8" (9.5mm)	06-08TA-79L7						* (Option)			
		7/16" (11.1mm)	06-09TA-79L7						* (Option)			
		1/2" (12.7mm)	06-10TA-79L7						* (Option)			
		5/8" (15.9mm)	06-11TA-79L7						* (Option)			

NOTE

- ① A=KM-750-7 AL=KM-750BL-7
- A-1=KM-750 AL-1=KM-750BL
- B=KM-790-7 BL=KM-790BL-7
- B-1=KM-790 BL-1=KM-790BL



10		Gauge Size	Parts, No	Name of Model							
				A	AL	A-1	AL-1	B	BL	B-1	BL-1
		1/16" (1.6mm)	06-254A-7400			*					
		3/32" (2.4mm)	06-154A-7400			*				*	
		1/8" (3.2mm)	06-554A-7400			*				*	
		5/32" (4.0mm)	06-69SA-7500			*				*	
		3/16" (4.8mm)	06-354A-7400			*				*	
		7/32" (5.6mm)	06-70SA-7900			*				*	
		1/4" (6.4mm)	06-054A-7400			*				*	
		5/16" (7.9mm)	06-454A-7400			*				*	
		3/8" (9.5mm)	06-654A-7400			*				*	
		7/16" (11.1mm)	06-58SA-7500			*				*	
		1/2" (12.7mm)	06-854A-7400			*				*	
		5/8" (15.9mm)	06-59SA-7500			*				*	
		3/4" (19.1mm)	06-67SA-7500			*				*	
		7/8" (22.2mm)	06-68SA-7500			*				*	
		1" (25.4mm)	06-954A-7400			*				*	
		1 1/4" (31.8mm)	06-62SA-7500			*				*	
		1 3/8" (34.9mm)	06-66SA-7500			*				*	
		1 1/2" (38.1mm)	06-63SA-7500			*				*	
		2" (50.8mm)	06-64SA-7500			*				*	
		2 1/16" (52.4mm)	06-65SA-7500			*				*	

Feed Dog
(F-59)

11		Gauge Size	Parts, No	Name of Model							
				A	AL	A-1	AL-1	B	BL	B-1	BL-1
		1/16" (1.6mm)	06-01SA-750L				*				
		3/32" (2.4mm)	06-02SA-750L				*				
		1/8" (3.2mm)	06-03SA-750L				*			*(Option)	*
		5/32" (4.0mm)	06-04SA-750L				*			*(Option)	*
		3/16" (4.8mm)	06-05SA-750L				*			*(Option)	*
		7/32" (5.6mm)	06-06SA-7900				*			*(Option)	*
		1/4" (6.4mm)	06-07SA-750L				*			*(Option)	*
		5/16" (7.9mm)	06-08SA-750L				*			*(Option)	*
		3/8" (9.5mm)	06-09SA-750L				*			*(Option)	*
		7/16" (11.1mm)	06-10SA-750L				*			*(Option)	*
		1/2" (12.7mm)	06-11SA-750L				*			*(Option)	*
		5/8" (15.9mm)	06-12SA-750L				*			*(Option)	*
		3/4" (19.1mm)	06-13SA-750L				*			*(Option)	*
		7/8" (22.2mm)	06-14SA-750L				*			*(Option)	*
		1" (25.4mm)	06-15SA-750L				*			*(Option)	*
		1 1/4" (31.8mm)	06-16SA-750L				*			*(Option)	*
		1 3/8" (34.9mm)	06-17SA-750L				*			*(Option)	*
		1 1/2" (38.1mm)	06-18SA-750L				*			*(Option)	*

Feed Dog
(F-59)

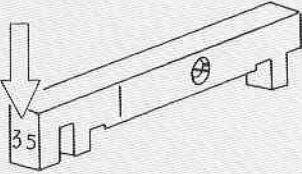
12		Gauge Size	Parts, No	Name of Model							
				A	AL	A-1	AL-1	B	BL	B-1	BL-1
		3/32" (2.4mm)	06-01SA-790L								*(Option)
		1/8" (3.2mm)	06-02SA-790L								*(Option)
		5/32" (4.0mm)	06-03SA-790L								*(Option)
		3/16" (4.8mm)	06-04SA-790L								*(Option)
		7/32" (5.6mm)	06-05SA-790L								*(Option)
		1/4" (6.4mm)	06-06SA-790L								*(Option)
		5/16" (7.9mm)	06-07SA-790L								*(Option)
		3/8" (9.5mm)	06-08SA-790L								*(Option)
		7/16" (11.1mm)	06-09SA-790L								*(Option)
		1/2" (12.7mm)	06-10SA-790L								*(Option)
		5/8" (15.9mm)	06-11SA-790L								*(Option)


Feed Dog
(F-59)


NOTE

- ① A=KM-750-7 AL=KM-750BL-7
- A-1=KM-750 AL=KM-750BL
- B=KM-790-7 BL=KM-790BL-7
- B-1=KM-790 BL-1=KM-790BL



Ref. No	Slide Block Assembly	Mark	Parts, No	Name of Model			
				B	BL	B-1	BL-1
D-40	 <p>Mark</p> <p>* Check the replacement index for the above parts before ordering</p>	05(11.05mm)	15-121A-7900	*	*	*	*
		10(11.10mm)	15-122A-7900	*	*	*	*
		15(11.15mm)	15-123A-7900	*	*	*	*
		20(11.20mm)	15-124A-7900	*	*	*	*
		25(11.25mm)	15-125A-7900	*	*	*	*
		30(11.30mm)	15-126A-7900	*	*	*	*
		35(11.35mm)	15-127A-7900	*	*	*	*
		40(11.40mm)	15-128A-7900	*	*	*	*
		45(11.45mm)	15-129A-7900	*	*	*	*
		50(11.50mm)	15-130A-7900	*	*	*	*
		55(11.55mm)	15-131A-7900	*	*	*	*
		60(11.60mm)	15-132A-7900	*	*	*	*
		65(11.65mm)	15-133A-7900	*	*	*	*
		70(11.70mm)	15-134A-7900	*	*	*	*
		75(11.75mm)	15-135A-7900	*	*	*	*
		80(11.80mm)	15-136A-7900	*	*	*	*
		85(11.85mm)	15-137A-7900	*	*	*	*
90(11.90mm)	15-138A-7900	*	*	*	*		
95(11.95mm)	15-139A-7900	*	*	*	*		

Gauge Size	Ref. No	G-2	G-5
			
	Model	Lower Shaft Front Bushing	Lower Shaft Middle Bushing
$1/16 \sim 1/2$ (1.6mm~38.1mm)	A,B,A-1,B-1	07-002A-7500	07-004A-7500
	AL,BL,AL-1,BL-1	07-102A-750L	07-104A-750L
$1/2 \sim 2 1/16$ (38.1mm~52.4mm)	A, A-1	07-202A-7500	07-204A-7500

Gauge Size	Ref. No	I-39	I-40
			
	Model	Joint Connection Stud	Joint Connection Stud
$1/16 \sim 1/8$ (1.6mm~38.1mm)	A,B,AL,BL	10-034A-7507	
	A		10-034S-7507

NOTE

① A=KM-750-7 AL=KM-750BL-7
 A-1=KM-750 AL=KM-750BL
 B=KM-790-7 BL=KM-790BL-7
 B-1=KM-790 BL-1=KM-790BL

SunStar®

SunStar KOREA SEWING MACHINE CO., LTD.

HEAD OFFICE :

#225, BUGE-DONG, BUG-KU, INCHON, KOREA

TEL : (032) 516-4701~6

FAX : (032) 523-8553

TRADE OFFICE :

SOONG-IN BLDG, 702, #234-86, SOONG-IN DONG,

CHONG RO-KU, SEOUL, KOREA

TEL : (02) 231-4211~4

FAX : (02) 231-4215

OVERSEAS NETWORK :

U.S.A. KOREA SEWING MACHINE INC.

TEL : 001-1-305-591-9596

FAX : 001-1-305-591-0661

HONG KONG SUNSTAR HONG KONG LIMITED.

TEL : 001-852-729-7078, 7224

FAX : 001-852-729-7573

INDONESIA-KOREA SEWING MACHINE INC. CO., LTD.

TEL : 001-62-21-4526866

FAX : 001-62-21-4507492