

PARTS LIST

UK SERIES

Industrial Sewing Machines

UK20
UK21

2014年04月 第4版 発行

Fourth edition: April 2014

No.KX14013

KANSAI
SPECIAL

■このパーツブックは、2014年04月製造中のUKシリーズのデータに基づいて作成されたものです。

■This parts book is based on data current APRIL 2014.

■部品は、予告なく変更される場合がありますので、あらかじめ御了承下さい。

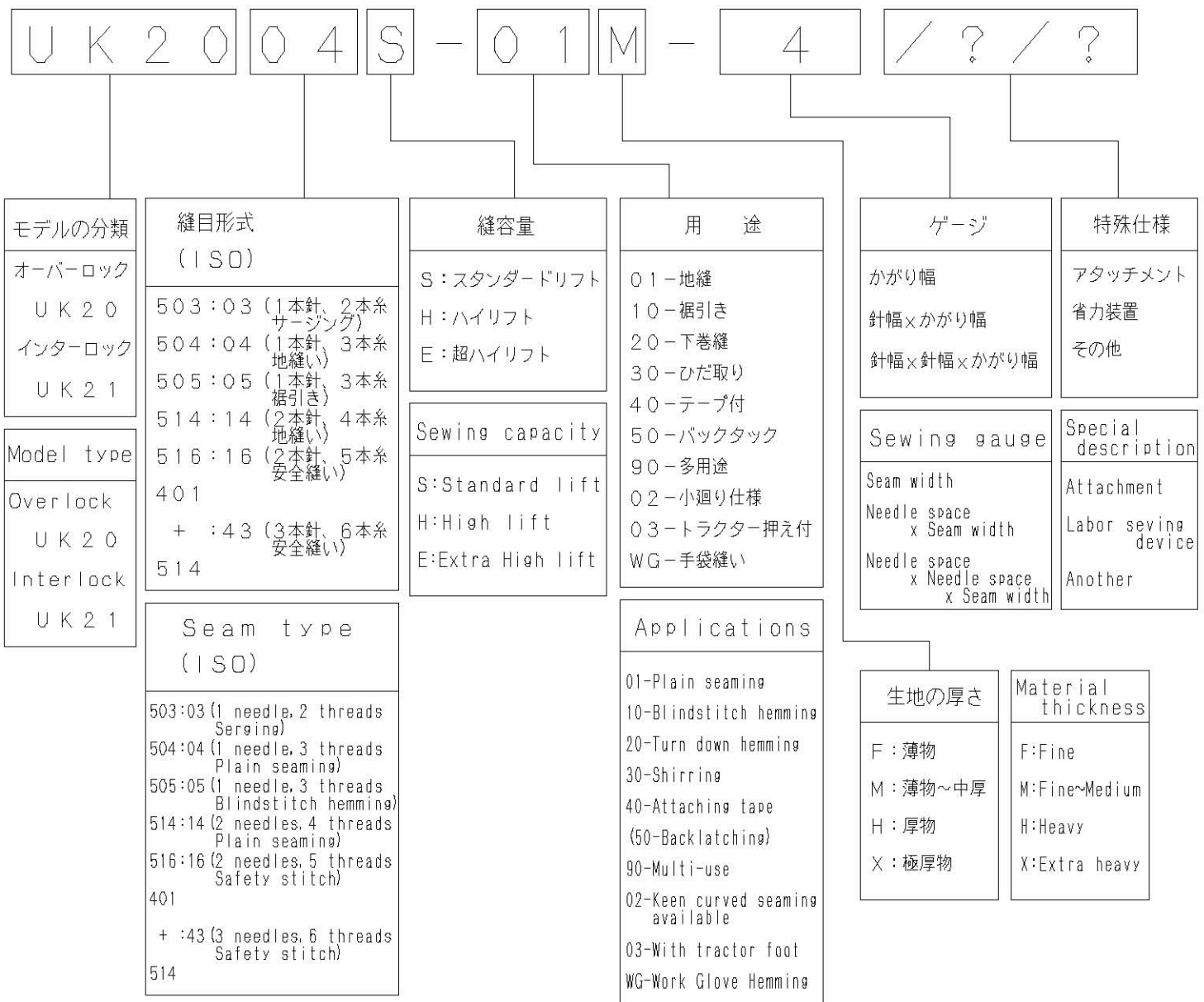
■Parts are subject to change without notice.

■この本の最後に部品番号インデックスを記載しています。部品番号からの図解、名称の検索に御利用ください。

■A Parts number index is attached to the back of this book for convenience.

UKシリーズ 表示方法

UK SERIES INFORMATION

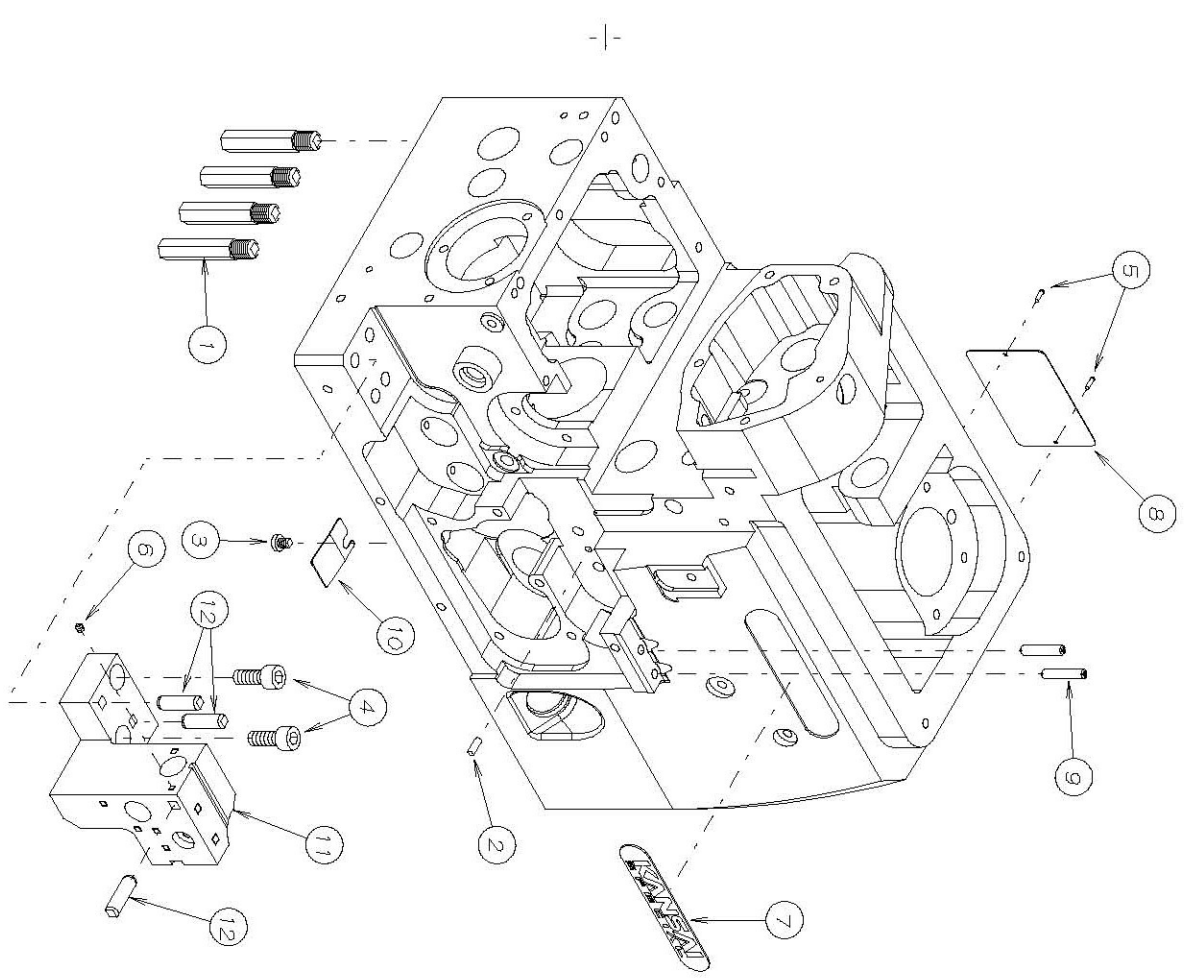


目次

CONTENTS

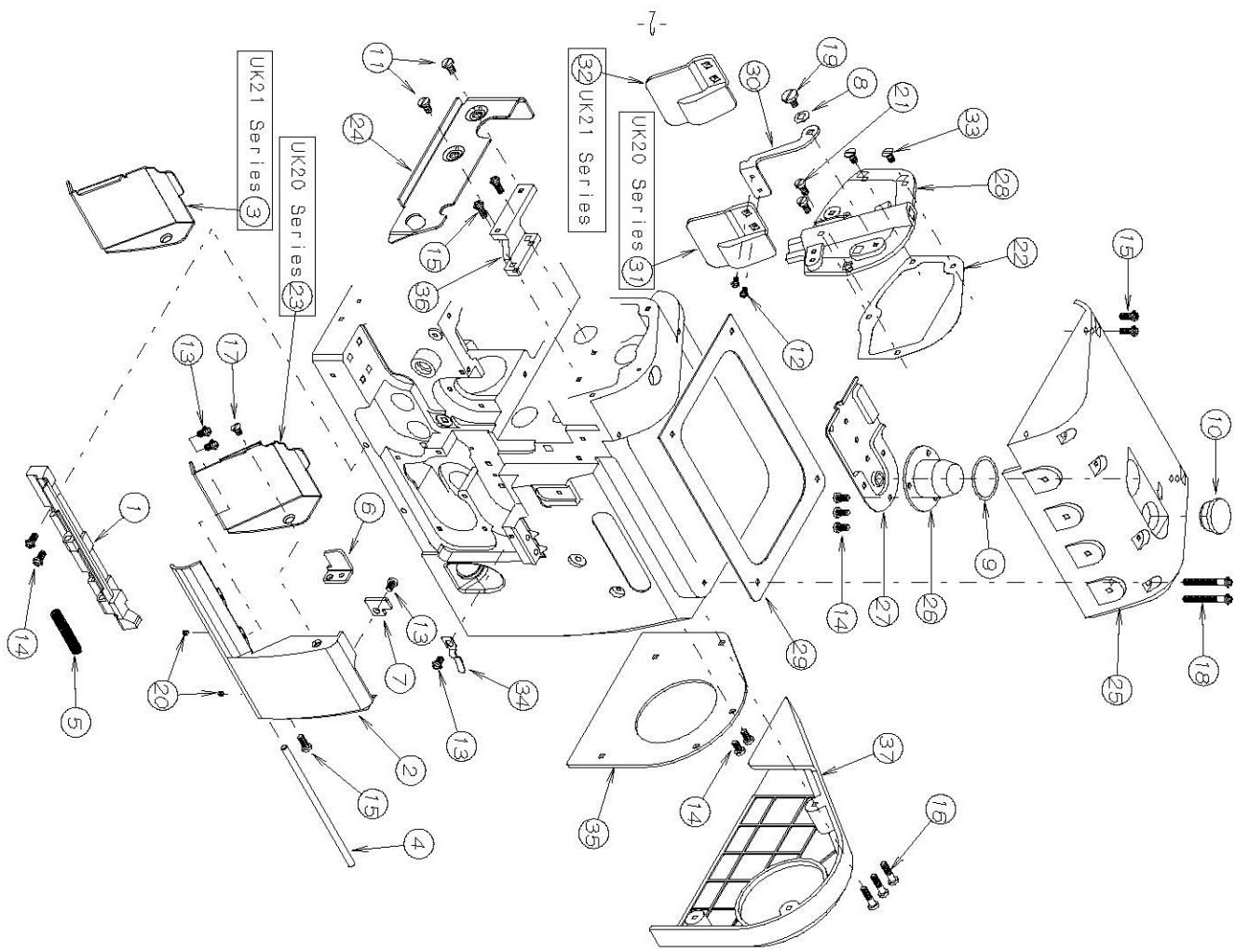
1. フレーム関係	FRAME ASSEMBLY	1
2. カバー関係 (1)	COVER ASSEMBLY (1)	2
3. カバー関係 (2)	COVER ASSEMBLY (2)	3
4. ブッシュ機構	BUSHING	4
5. 下軸機構	CRANKSHAFT MECHANISM	5
6. 針棒機構	NEEDLE BAR MECHANISM	6
7. 上ルーパー機構	UPPER LOOPER MECHANISM	7
8. 下ルーパー機構	LOWER LOOPER MECHANISM	8
9. 送り機構 (1)	FEED MECHANISM (1)	9
10. 送り機構 (2)	FEED MECHANISM (2)	10
11. 上下メス機構	KNIFE MECHANISM	11
12. 押え揚げ機構	PRESSER FOOT MECHANISM	12
13. 給油機構	LUBRICATION MECHANISM	13
14. 糸調子機構 (1)	THREAD TENSION (1)	14
15. 糸調子機構 (2)	THREAD TENSION (2)	15
16. 糸調子機構 (3)	THREAD TENSION (3)	16
17. 二重環ルーパー機構 (1)	CHAINSTITCH LOOPER MECHANISM (1)	17
18. 二重環ルーパー機構 (2)	CHAINSTITCH LOOPER MECHANISM (2)	18
19. 針冷却装置	NEEDLE COOLER DEVICE	19
20. 糸立台	THREAD STAND	20
21. 当定規	EDGE GUIDE	21
22. アクセサリー	ACCESSORIES	22
23. 専用部品 (1)	SPECIFIC PARTS (1) UK2005S-10M	23
24. 専用部品 (2)	SPECIFIC PARTS (2) UK2014H-40M	24
25. 専用部品 (3)	SPECIFIC PARTS (3) UK2116S-30M	25
26. 専用部品 (4) BLD	SPECIFIC PARTS (4) BLD	26
27. 専用部品 (5) 超ハイモデル	SPECIFIC PARTS (5) UK2014E, UK2116E	27
28. 専用部品 (6) VTC	SPECIFIC PARTS (6) VTC	28
29. 専用部品 (7) HTC	SPECIFIC PARTS (7) HTC	29
30. 専用部品 (8) バキューム装置	SPECIFIC PARTS (8) SUCTION DEVICE	30
31. 専用部品 (9)	SPECIFIC PARTS (9) UK2000H-WG	31
32. 専用部品 (10)	SPECIFIC PARTS (10) UK2000H-WG	32
33. 専用部品 (11)	SPECIFIC PARTS (11) UK2000H-WG	33
34. 主軸セット一覧表	CRANKSHAFT SET PARTS TABLE	34
35. UK20 ゲージ一覧表 (1)	UK20 GAUGE PARTS TABLE (1)	35
36. UK20 ゲージ一覧表 (2)	UK20 GAUGE PARTS TABLE (2)	36
37. UK20 ゲージ一覧表 (3)	UK20 GAUGE PARTS TABLE (3)	37
38. UK21 ゲージ一覧表 (1)	UK21 GAUGE PARTS TABLE (1)	38
39. UK21 ゲージ一覧表 (2)	UK21 GAUGE PARTS TABLE (2)	39
40. UK21 ゲージ一覧表 (3)	UK21 GAUGE PARTS TABLE (3)	40
41. UK21 ゲージ一覧表 (4)	UK21 GAUGE PARTS TABLE (4)	41

1. フレーム関係 FRAME ASSEMBLY



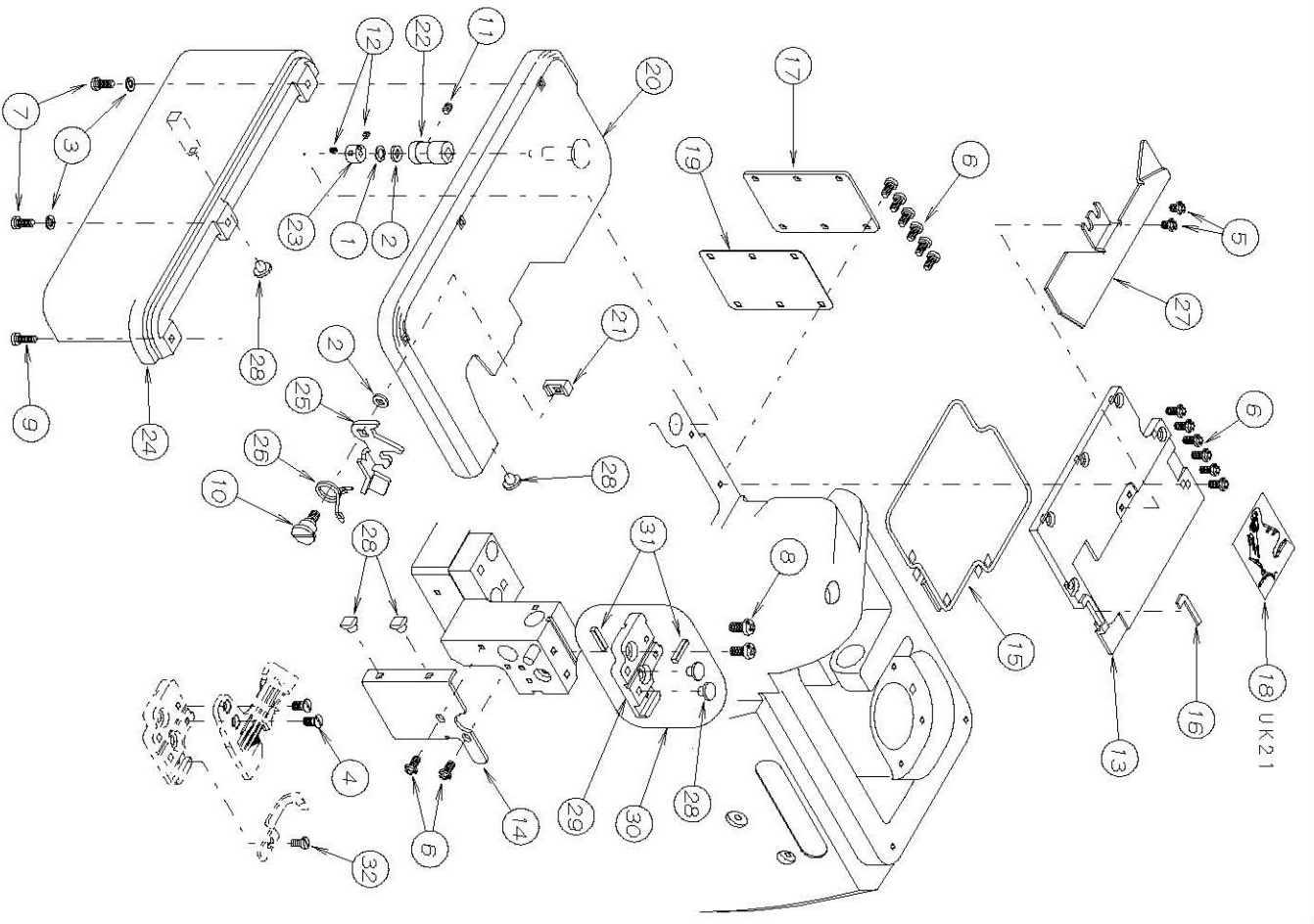
REF. NO.	PART NO.	品名	DESCRIPTION	Q'TY
01-01	54-016	支柱ネジ	STUD BOLT	4
01-02	54-064	平行ピン	PIN	1
01-03	54-111	六角ナットM4x5L	SCREW M4x5L	1
01-04	54-138	六角穴付ネジ	BOLT	2
01-05	54-172	ピン	PIN	2
01-06	54-182	ネジ	SCREW	1
01-07	54-191	調整シール	BRAND NAME PLATE	1
01-08	56-078	機番	PLATE	1
01-09	56-377	糸巻内パイプ	PIPE	2
01-10	56-811	底面カバー	COVER	1
01-11	56-865	水士台	BRACKET	1
01-12	56-866	ピン	PIN	3

2. カバー関係 (1) COVER ASSEMBLY (1)



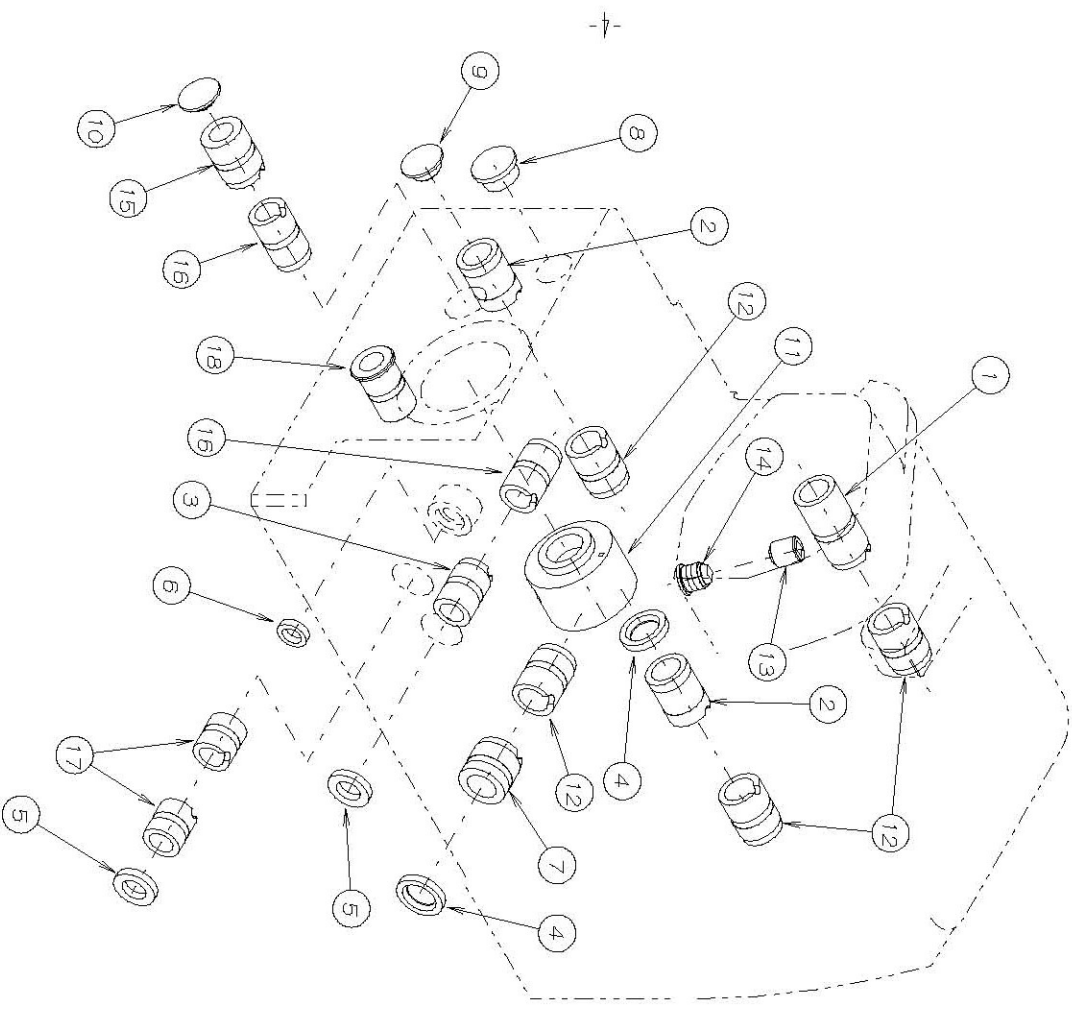
REF. NO.	PART NO.	品名	DESCRIPTION	Q'TY
02-01	54-003	カバーヒンジ	HINGE	1
02-02	54-004	フロントカバー	FRONT COVER	1
02-03	54-006	切厚カバー	COVER	1
02-04	54-007	カバーヒンジ軸	PIN	1
02-05	54-008	カバー圧縮バネ	SPRING	1
02-06	54-009	カバーラック	LATCH	1
02-07	54-010	カバーラック (A)	LATCH (A)	1
02-08	54-026	洗濯金	WASHER	1
02-09	54-029	O-リングS26	O-RING S26	1
02-10	54-033	ゴム栓	PLUG	1
02-11	54-103	平カバー	SCREW	2
02-12	54-109	ラネイナネジM3x5L	SCREW M3x5L	2
02-13	54-112	ラネイナネジM4x6L	SCREW M4x6L	4
02-14	54-113	ラネイナネジM4x8L	SCREW M4x8L	7
02-15	54-114	ラネイナネジM4x10L	SCREW M4x10L	5
02-16	54-115	ラネイナネジM4x16L	SCREW M4x16L	3
02-17	54-120	ネジ止め丸カバー	SCREW	1
02-18	54-129	ラネイナネジ	SCREW	2
02-19	54-130	丸ネジ	SCREW	1
02-20	54-182	ネジ	SCREW	2
02-21	54-270	平カバー M4x8L	SCREW M4x8L	2
02-22	54-273	面紙バッキン	GASKET	1
02-23	54-299	切厚カバー (A-B)	COVER	1
02-24	54-300	布案内	FABRIC GUARD	1
02-25	556-002	トップカバー	TOP COVER	1
02-26	556-003	オイルゲージ	OIL GAUGE	1
02-27	556-004	オイルゲージ押え	OIL GAUGE PLATE	1
02-28	556-009	面紙	HEAD COVER	1
02-29	556-018	トップカバーバッキン	GASKET	1
02-30	556-031	カバー取付板	BRACKET	1
02-31	556-032	アイガード (A-B)	EYE GUARD (OVER)	1
02-32	556-033	アイガード (インター)	EYE GUARD (INTER)	1
02-33	556-035	スクリュー付皿カバー M4	SCREW M4	2
02-34	556-060	カバーラック (B)	LATCH (B)	1
02-35	556-065	ファンカバー (右)	FAN COVER	1
02-36	556-073	ブラケット	BRACKET	1
02-37	556-901	プーリーカバー	PULLEY COVER	1

3. カバー関係 (2) COVER ASSEMBLY (2)

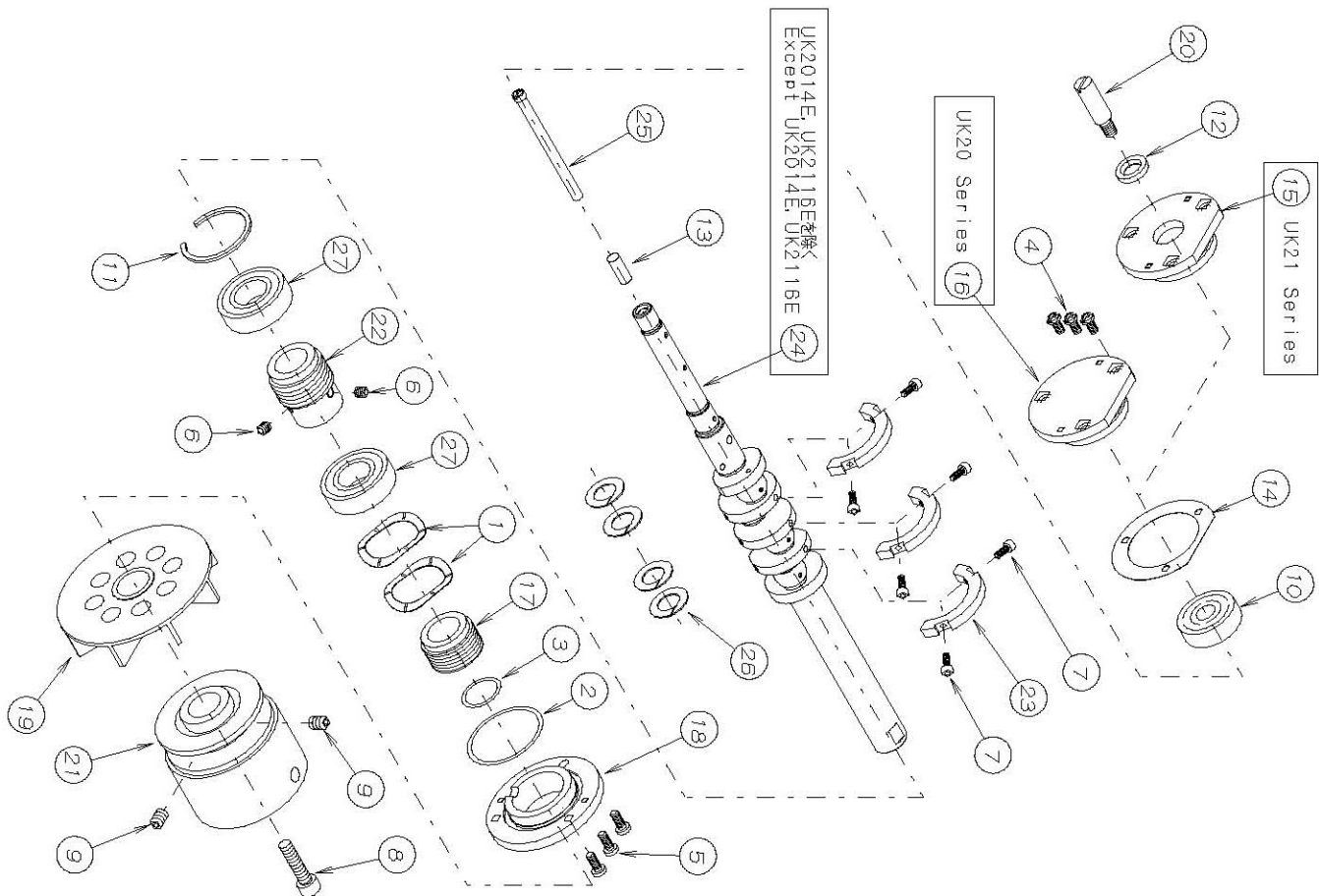


REF. NO.	PART NO.	品名	DESCRIPTION	Q'TY
03-01	54-025	液壓金w-5	WASHER	1
03-02	54-072	平壓金	WASHER	2
03-03	54-073	ハネ壓金 4	SPRING WASHER	2
03-04	54-086	すりわり付丸小ネジ	SCREW	2
03-05	54-111	ラネイチネジM4x5L	SCREW M4x5L	2
03-06	54-113	ラネイチネジM4x8L	SCREW M4x8L	14
03-07	54-114	ラネイチネジM4x10L	SCREW M4x10L	2
03-08	54-116	ラネイチネジM4x12L	SCREW M4x12L	2
03-09	54-121	段ネジ	SCREW M4x12L	1
03-10	54-127	六角穴付止めネジ	SCREW	1
03-11	54-140	ネジ	SCREW	1
03-12	54-182	ネジ	SCREW	2
03-13	54-288	ネジカバー	BET COVER	1
03-14	54-292	メス土合カバー	COVER	1
03-15	56-062	ネジカバー/ネジキ	O-RING	1
03-16	56-063	針板支えラバー	CUSHION RUBBER	1
03-17	56-064	後カバー	COVER PLATE	1
03-18	56-071	糸数表示板 (二重線用)	THREADING CHART	1
03-19	56-072	後カバー/ネジキ	GASKET	1
03-20	56-103	クロスフィルター (HTC用)	GASKET	1
03-21	56-104	開閉カバー/ナット	SCREW	1
03-22	56-105	偏芯ワッショ	WASHER	1
03-23	56-106	クロスフィルター補カラー	COLLAR	1
03-24	56-107	サイドカバー	COVER	1
03-25	56-109	クロスフィルター開閉カバー	COVER	1
03-26	56-110	コイル/ネ	SPRING	1
03-27	56-111	布裏内	CLOTH GUARD	1
03-28	56-119	カバー/ワッショ	RUBBER	6
03-29	56-259	針板土台	BRACKET	1
03-30	56-2590-1	針板土台セット	BRACKET SET	1
03-31	56-267	針板ガイド	GUIDE BLOCK	2
03-32	56-820	平小ネジ	SCREW	1

4. ブッシュ機構 BUSHING

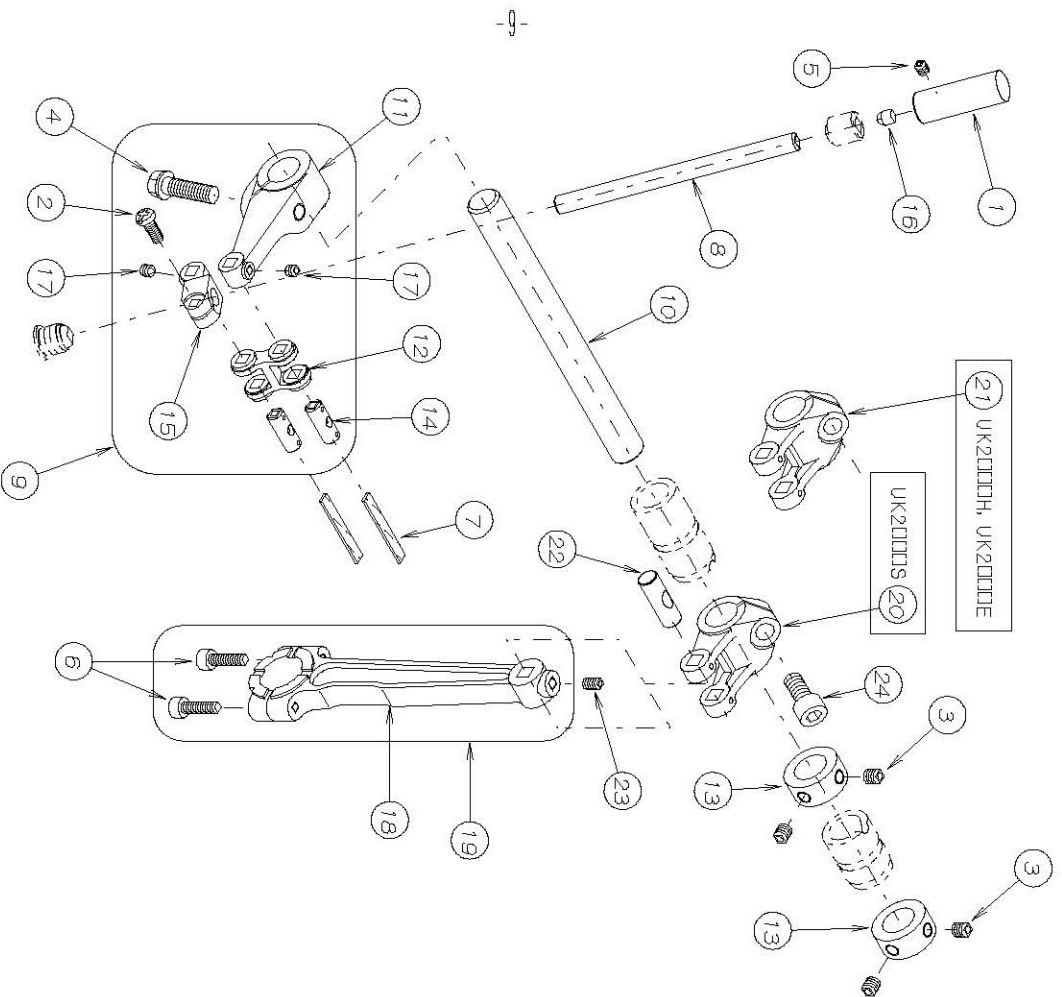


REF. NO.	PART NO.	品名	DESCRIPTION	Q'TY
04-01	54-013	針振り軸ワッシュ	BUSHING	1
04-02	54-014	上ル-バ-軸ワッシュ	BUSHING	2
04-03	54-015	下ル-バ-軸ワッシュ前	BUSHING	1
04-04	54-175	オイルシール	OIL SEAL	2
04-05	54-176	オイルシール	OIL SEAL	2
04-06	54-177	オイルシール	OIL SEAL	1
04-07	54-197	上ル-バ-軸ワッシュ前	BUSHING	1
04-08	56-041	コム栓 (15)	PLUG	1
04-09	56-042	つば付コム栓 (12)	PLUG	1
04-10	56-043	つば付コム栓 (10)	PLUG	1
04-11	56-153	主軸ワッシュ	BUSHING	1
04-12	56-209	上ル-バ-軸ワッシュ	BUSHING	4
04-13	56-218	針棒ワッシュ	BUSHING	1
04-14	56-229	針棒ワッシュ (下)	BUSHING	1
04-15	56-462	下ル-バ-ワッシュ (前)	BUSHING (FRONT)	1
04-16	56-463	下ル-バ-ワッシュ (後)	BUSHING (REAR)	2
04-17	56-505	二重環形-バ-軸ワッシュ	BUSHING	2
04-18	56-625	差動レバ-軸ワッシュ	BUSHING	1



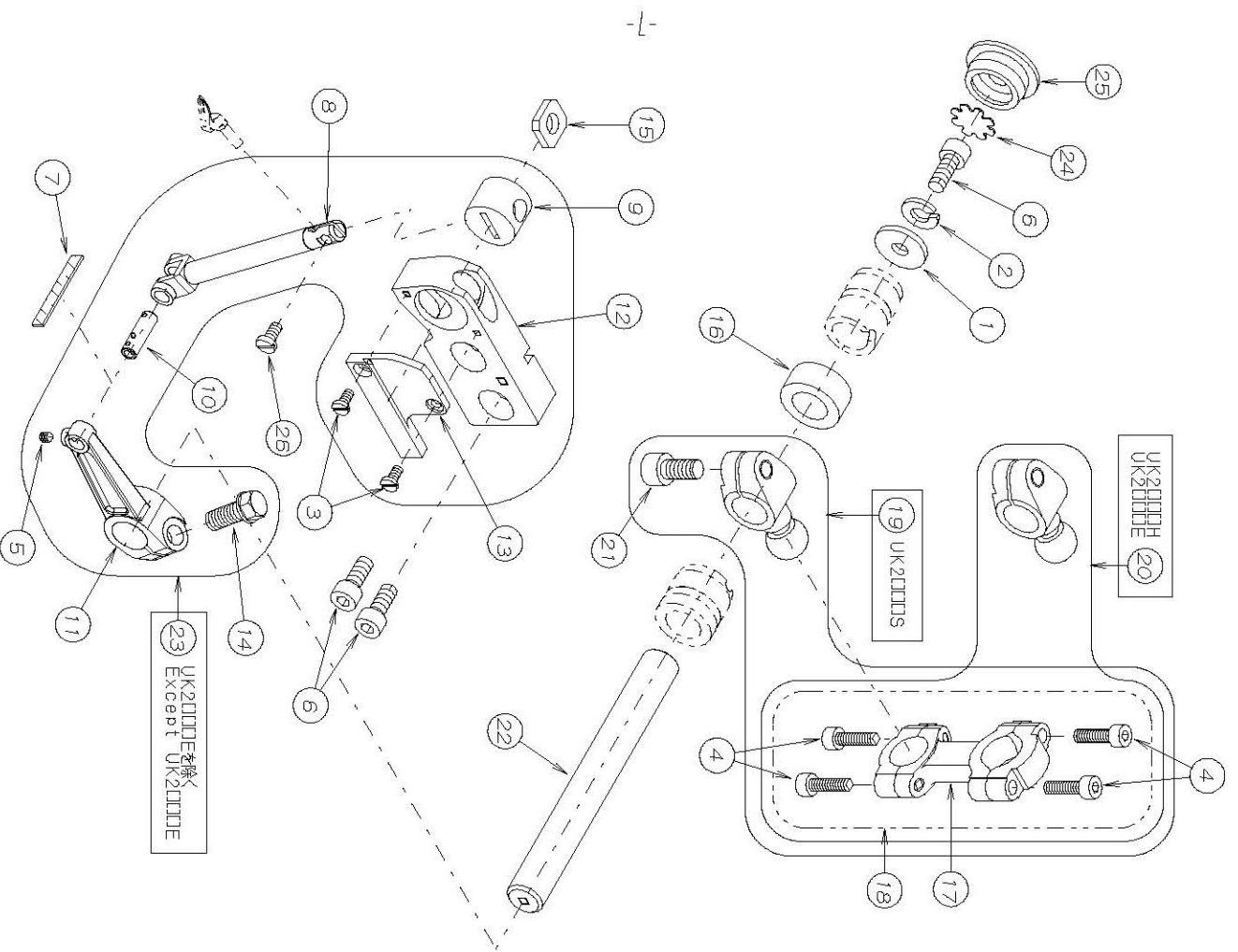
REF. NO.	PART NO.	品名	DESCRIPTION	Q'TY
05-01	54-027	油ワシナー	WASHER	2
05-02	54-030	O-リング S36	O-RING S36	1
05-03	54-031	Oリング 1017	O-RING	1
05-04	54-113	六角穴付ネジM4x8L	SCREW M4x8L	3
05-05	54-114	六角穴付ネジM4x10L	SCREW M4x10L	3
05-06	54-123	六角穴付止めネジM5x5L	SCREW M5x5L	2
05-07	54-136	六角穴付ネジ	SCREW	6
05-08	54-142	六角穴付ネジ	BOLT	1
05-09	54-148	六角穴付止めネジ	SCREW	2
05-10	54-164	ホールベアリング	BEARING	1
05-11	54-166	ハブシフト用止め輪	RING	1
05-12	54-174	オイルシール	OIL SEAL	1
05-13	54-196	フェルト	FELT	1
05-14	54-274	パッキン	GASKET	1
05-15	56-151	ベアリングホルダー	BEARING HOLDER	1
05-16	56-152	ベアリングホルダー	BEARING HOLDER	1
05-17	56-154	油切カマ	SEAL COLLAR	1
05-18	56-155	フリップ	FLANGE	1
05-19	56-156	冷却ファン	COOLING FAN	1
05-20	56-157	下系カム軸	PIN	1
05-21	56-158	プーリー	MACHINE PULLEY	1
05-22	56-159	ホッチャ駆動プーリー	OIL PUMP DRIVING WARM	1
05-23	56-165	バランスウエイト	BALANCE WEIGHT	1
05-24	56-281	クランクシャフト	CRANK SHAFT	3
05-25	56-812	油量調節ネジ	SCREW	1
05-26	56-818	振れ止め	WASHER	4
05-27	56-990	ホーリングベアリング	BALL BEARING	2

5. 針棒機構 NEEDLE BAR MECHANISM



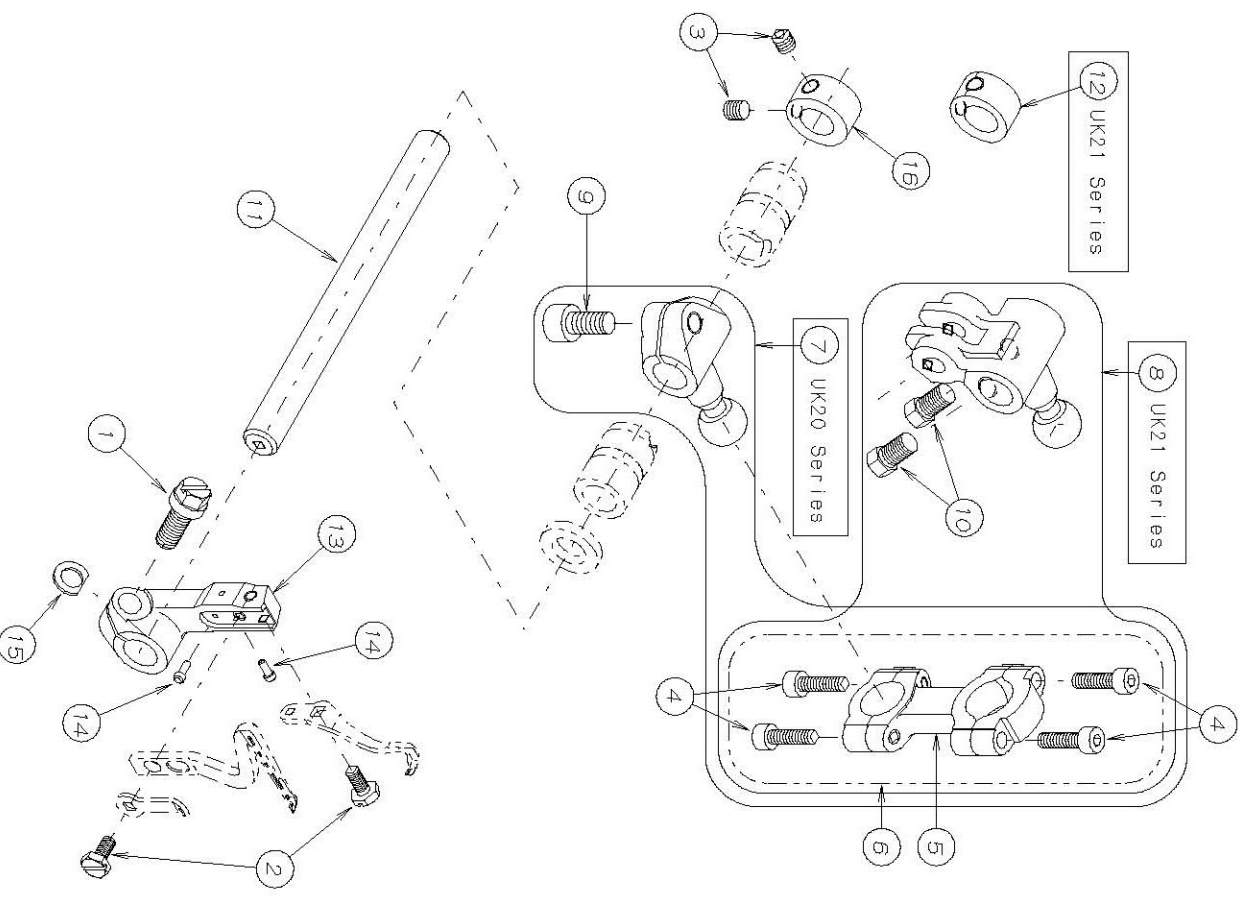
REF. NO.	PART NO.	品名	DESCRIPTION	Q'TY
06-01	54-018	針棒セッテ	NEEDLE CAP	1
06-02	54-114	ナマメナメナシM4x10L	SCREW M4x10L	1
06-03	54-123	六角穴付止めネジM5x5L	SCREW M5x5L	4
06-04	54-125	ナメ	BOLT	1
06-05	54-133	六角穴付きボルト	SCREW	1
06-06	54-144	フェルト	BOLT	2
06-07	54-193	針棒	FELT	2
06-08	54-275	針棒リセット	NEEDLE BAR	1
06-09	56-2010-1	針振り駆動軸	NEEDLE DRIVE ASSY	1
06-10	56-205	針振りリンク	NEEDLE DRIVE SHAFT	1
06-11	56-206	針振りリンク	NEEDLE DRIVE LEVER	1
06-12	56-207	針振りリンク	NEEDLE DRIVE LINK	1
06-13	56-210	カラー	COLLAR	2
06-14	56-211	針振りリンクピン	LINK PIN	2
06-15	56-212	針棒指針	NEEDLE BAR GUIDE	1
06-16	56-216	コナ栓	PLUG	1
06-17	56-221	ネジ	SCREW	2
06-18	56-283	針棒クランクロッド	NEEDLE BAR CONNECTING ROD	1
06-19	56-2830-1	針棒ロッドセット	NEEDLE BAR ROD SET	1
06-20	56-289	針棒クランクV/S-(S)	NEEDLE CRANK LEVER (S)	1
06-21	56-290	針棒クランクV/S-(H)	NEEDLE CRANK LEVER (H)	1
06-22	56-293	ピン	PIN	1
06-23	56-294	六角穴付止めネジ M4x6L	SCREW M4x6L	1
06-24	56-295	六角穴付止めネジ M6x0.75x12L	SCREW M6x0.75x12L	1

7. 上ル-パ-機構 UPPER LOOPER MECHANISM



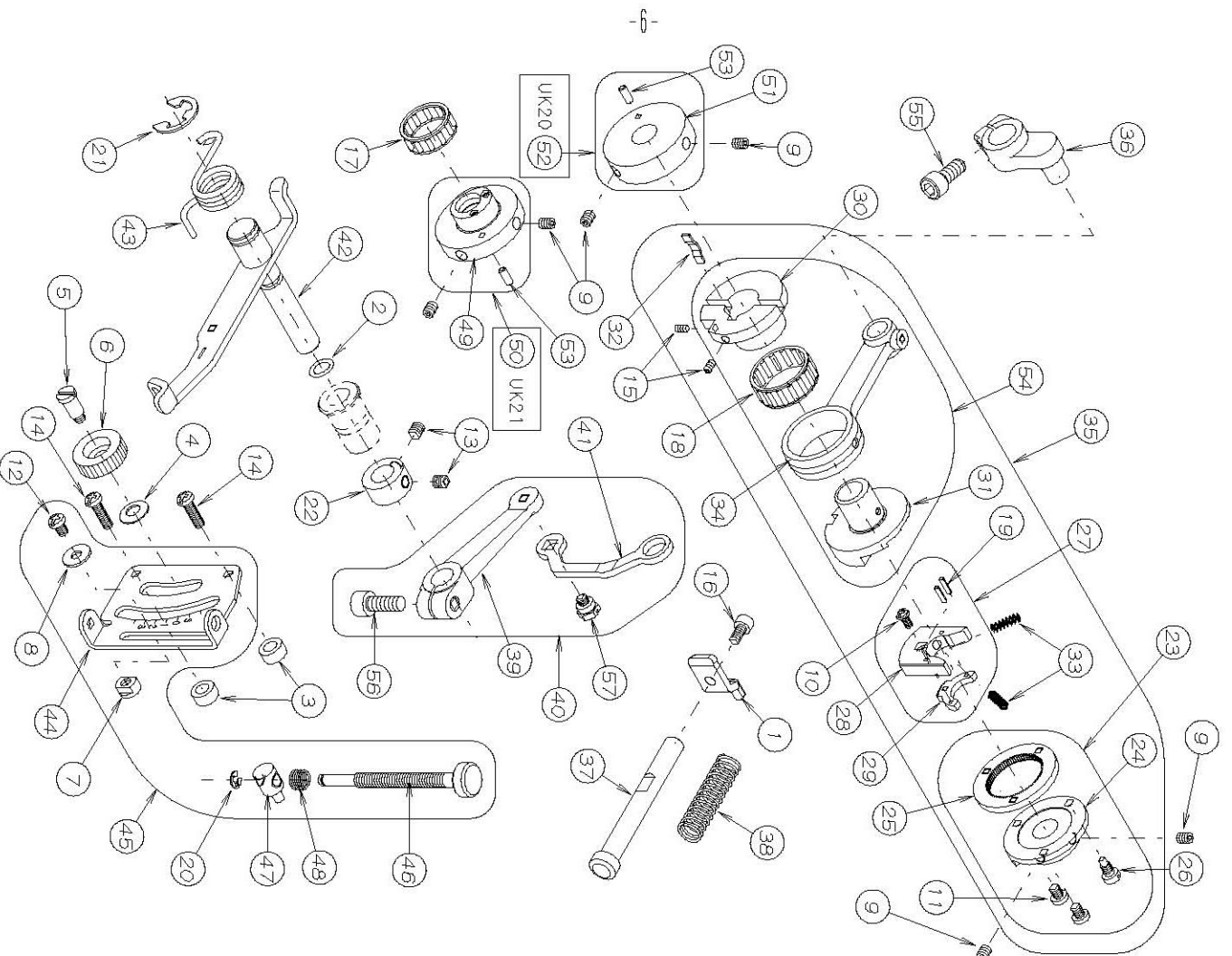
REF. NO.	PART NO.	品名	DESCRIPTION	Q'TY
07-01	54-065	ワッシャー	WASHER	1
07-02	54-081	六角垫金	SPRING WASHER	1
07-03	54-132	平六角ナジ	SCREW	2
07-04	54-144	六角穴付きボルト	BOLT	4
07-05	54-147	六角穴付きボルトナリ	SCREW	1
07-06	54-149	六角穴付きボルト	BOLT	3
07-07	54-193	フェルト	FELT	1
07-08	56-125	上ル-パ-台	UPPER LOOPER HOLDER	1
07-09	56-126	上ル-パ-案内玉	UPPER LOOPER HOLDER GUIDE	1
07-10	56-127	上ル-パ-台連結ピン	PIN	1
07-11	56-128	上ル-パ-振りレバ-	LEVER	1
07-12	56-129	上ル-パ-案内土台	UPPER LOOPER BRACKET	1
07-13	56-130	上ル-パ-案内玉用カバー	COVER	1
07-14	56-131	ワッシャー付六角ボルトM6	BOLT M6	1
07-15	56-132	フェルト	FELT	1
07-16	56-250	カラー	COLLAR	1
07-17	56-282	上ル-パ-ロッド	CONNECTING ROD	1
07-18	56-2820-1	上ル-パ-ロッドセット	ROD SET	1
07-19	56-2870-1	上ル-パ-ロッド球セット(S)	CRANK ROD SET (S)	1
07-20	56-2880-1	上ル-パ-ロッド球セット(H)	CRANK ROD SET (H)	1
07-21	56-295	六角穴付きボルトM6x0.75x12L	SCREW M6x0.75x12L	1
07-22	56-354	上ル-パ-軸	SHAFT	1
07-23	56-3800-1	上ル-パ-台セット	UPPER LOOPER ASSY	1
07-24	56-813	油切	PLATE	1
07-25	56-814	コナ粒	PLUG	1
07-26	56-820	平六角ナジ	SCREW	1

8. 下ル-パ-機構 LOWER LOOPER MECHANISM



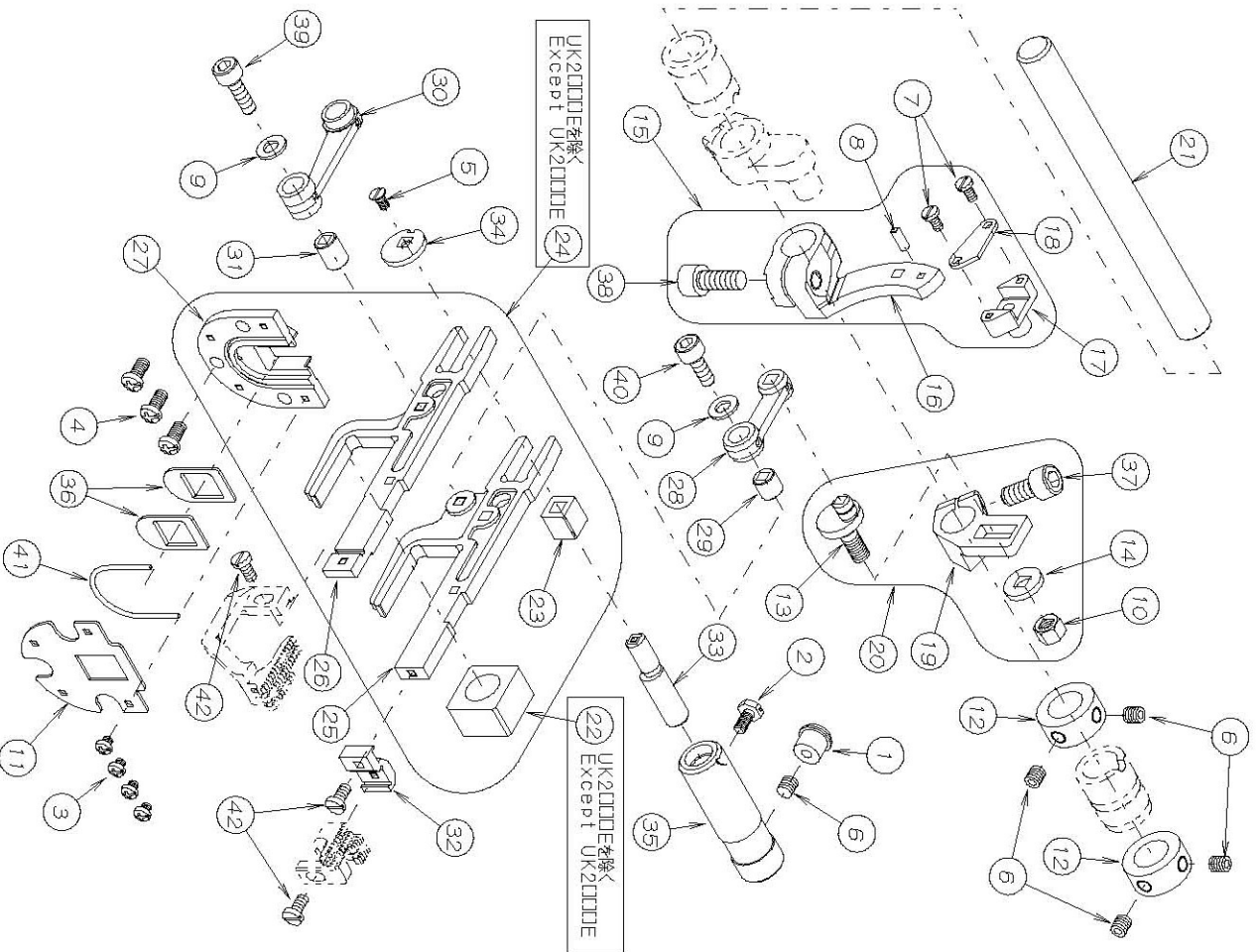
REF. NO.	PART NO.	品名	DESCRIPTION	Q'TY
08-01	54-019	ラジヤ付六角ボルト	BOLT	1
08-02	54-085	スリヤ付六角ボルト	SCREW	2
08-03	54-123	六角穴付止めネジM5x5L	SCREW M5x5L	2
08-04	54-144	六角穴付きボルト	BOLT	4
08-05	56-282	上トル-パ-ロッド	CONNECTING ROD	1
08-06	56-2820-1	トル-パ-ロッドセット	ROD SET	1
08-07	56-2850-1	トル-パ-ロッドセット (外-パ-)	CRANK ROD SET (OVER)	1
08-08	56-2860-1	トル-パ-ロッドセット (内-パ-)	CRANK ROD SET (INTER)	1
08-09	56-295	六角穴付ボルト M6x0.75x12L	SCREW M6x0.75x12L	1
08-10	56-296	六角ボルト	BOLT	2
08-11	56-455	トル-パ-軸	SHAFT	1
08-12	56-456	カラ-	COLLAR	1
08-13	56-457	トル-パ-台	LOWER LOOPER HOLDER	1
08-14	56-464	位置決めピン	PIN	2
08-15	56-467	スベ-サ-	WASHER	1
08-16	56-512	φ10用カラ-	COLLAR	1

9. 送り機構 (1) FEED MECHANISM (1)



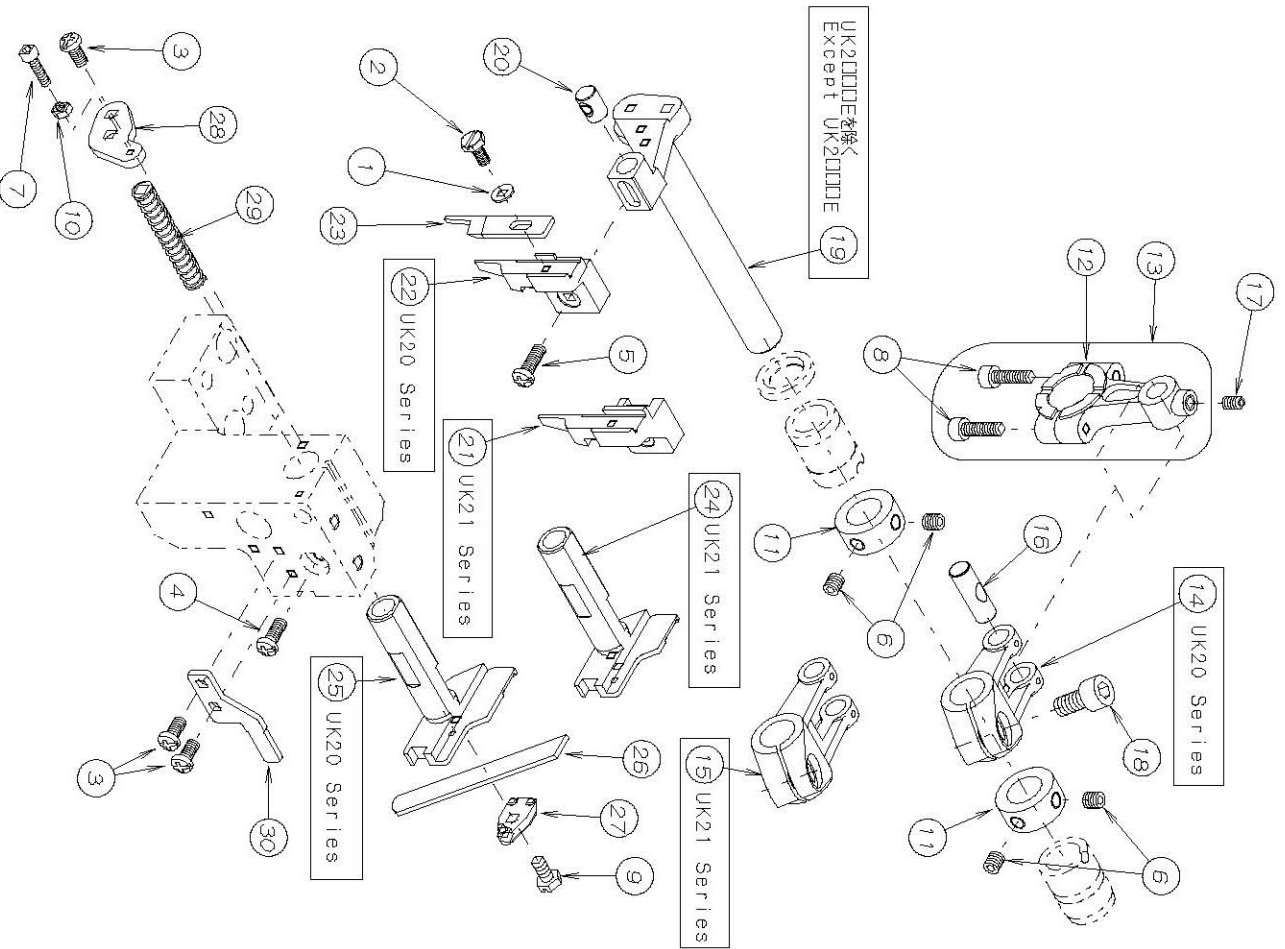
REF. NO.	PART NO.	品名	DESCRIPTION	Q'TY
09-01	54-012	送り量調節板	PLATE	1
09-02	54-032	O-リング P7	O-RING P7	1
09-03	54-059	スベ-スカラ-	COLLAR	1
09-04	54-060	皿ハネ	SPRING	2
09-05	54-061	段ネジ	SCREW	1
09-06	54-062	ナット	NUT	1
09-07	54-063	ストッパ [°] -	STOPPER	1
09-08	54-077	平垫金	WASHER	1
09-09	54-100	六角穴付止メネジ	SCREW	6
09-10	54-110	六角穴付ネジ	SCREW	1
09-11	54-111	六角穴付ネジM4x5L	SCREW M4x5L	1
09-12	54-112	六角穴付ネジM4x6L	SCREW M4x6L	2
09-13	54-123	六角穴付止めネジM5x5L	SCREW M5x5L	2
09-14	54-128	六角穴付ネジM4X14L	SCREW M4X14L	2
09-15	54-137	ネジ	SCREW	2
09-16	54-139	六角穴付ネジ	BOLT	1
09-17	54-163	ニードルネジ	NEEDLE BEARING	1
09-18	54-165	前メスベ [°] リリク [°]	BEARING	1
09-19	54-167	スリリク [°] ピン	SPRING PIN	2
09-20	54-168	Eリング	E-RING	1
09-21	54-169	E型止め輪 10	E-RING 10	1
09-22	56-512	φ10用カラー	COLLAR	1
09-23	56-6010-1	送りエネジセット	RATCHET WHEEL BRACKET ASSY	1
09-24	56-602	ホヤ-ルラネジ	RATCHET WHEEL BRACKET	1
09-25	56-603	ラチェットホヤ-ル	RATCHET WHEEL	1
09-26	56-604	ストッパ [°] -ネジ	SCREW	1
09-27	56-6050-1	ラチェットベ-ス (組)	RATCHET BRACKET ASSY	1
09-28	56-606	ラチェットベ-ス	RATCHET BASE	1
09-29	56-607	ラチェット	RATCHET	1
09-30	56-608	送りエネジ	ECCENTRIC	1
09-31	56-609	送り調節エネジ	ECCENTRIC	1
09-32	56-614	送りエネジ押えバネ	FLAT SPRING	1
09-33	56-615	ラチェットバネ	SPRING	2
09-34	56-616	送リロッド	CONNECTING ROD	1
09-35	56-6160-1	送リロッドセット	CONNECTING ROD SET	1
09-36	56-617	送りレバ-	LEVER	1
09-37	56-618	ラッシュボタ [°]	PUSH BUTTON	1
09-38	56-619	ラッシュボタ [°] バネ	SPRING	1
09-39	56-621	差動連結レバ-	LEVER	1
09-40	56-6210-1	差動連結レバ [°] セット	LEVER SET	1
09-41	56-622	差動連結リソク	LINK	1
09-42	56-623	差動レバ [°] -軸	SHAFT	1
09-43	56-624	差動レバ [°] -戻レバネ	SPRING	1
09-44	56-626	差動目盛り板	BRACKET	1
09-45	56-6260-1	差動目盛りセット	ADJUSTING SCREW SET	1
09-46	56-627	差動調節ネジ	ADJUSTING SCREW	1
09-47	56-628	スライドピン	PIN	1
09-48	56-629	圧縮コイルバネ	SPRING	1
09-49	56-631	針返しエネジ	ECCENTRIC	1
09-50	56-6310-1	針返しエネジセット	ECCENTRIC ASSY	1
09-51	56-632	送りエネジ位置決めカラ	COLLAR	1
09-52	56-6320-1	エネジ位置決めカラ-セ	COLLAR	1
09-53	56-633	平行ピン	PIN	2
09-54	56-6340-1	送りエネジバネ [°] リリク [°] テット	ECCENTRIC ASSY	1
09-55	56-665	六角穴付ネジ	BOLT	1
09-56	56-666	六角穴付ネジ	BOLT	1
09-57	56-669	差動連結ピン	CONNECTING SCREW	1

10. 送り機構 (2) FEED MECHANISM (2)



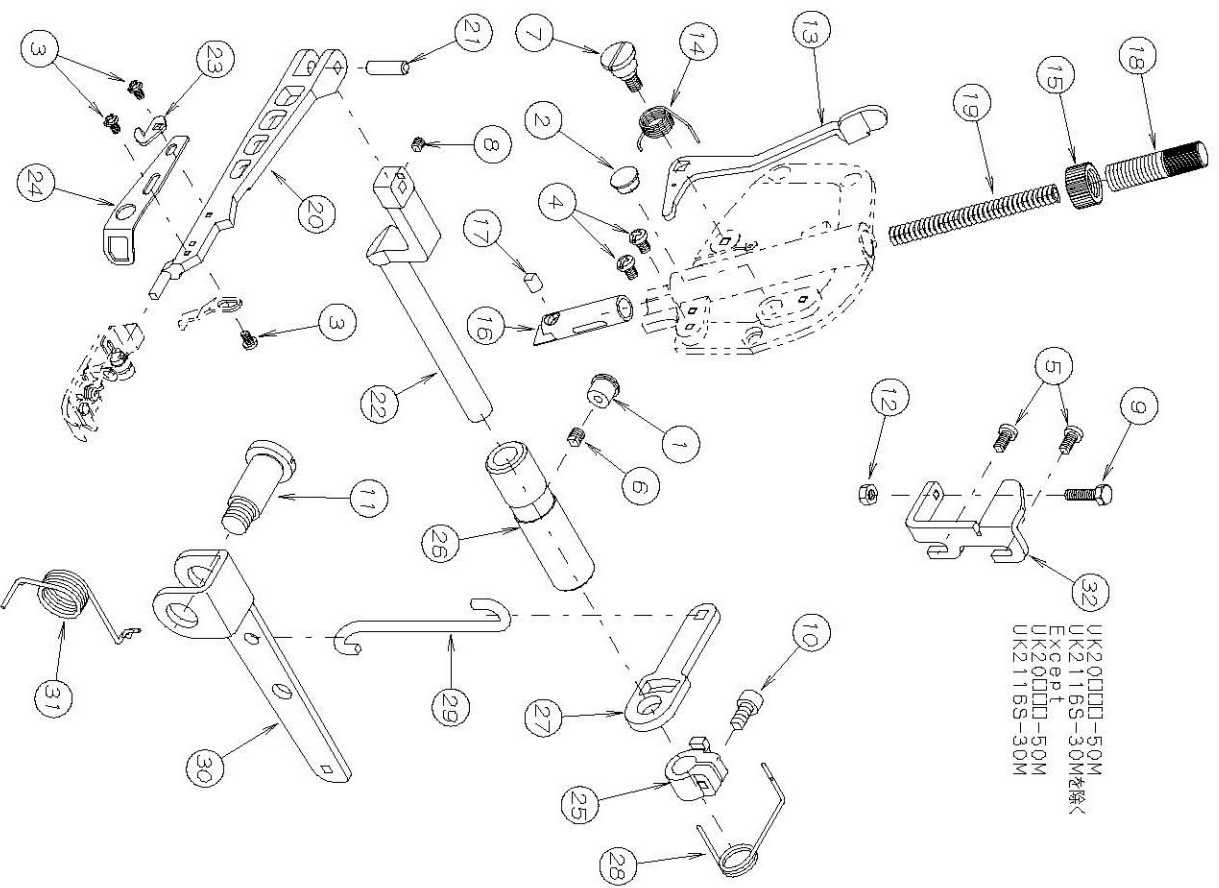
REF. NO.	PART NO.	品名	DESCRIPTION	Q'TY
10-01	54-034	コシ雄	PLUG	1
10-02	54-085	スリフリ付き六角ボルト	SCREW	1
10-03	54-108	スリフリナット	SCREW	4
10-04	54-113	スリフリナット	SCREW	3
10-05	54-119	スリフリナット	SCREW	3
10-06	54-123	六角穴付止めネジ	SCREW	5
10-07	54-132	平ナット	SCREW	2
10-08	54-173	スリフリナット	PIN	1
10-09	54-200	平垫金	WASHER	2
10-10	54-267	六角ナット	NUT	1
10-11	54-289	送り台シャトルカバー	SEAL COVER	1
10-12	56-210	カラー	COLLAR	2
10-13	56-635	主送り運船ピン	PIN	1
10-14	56-636	ワッシャー	WASHER	1
10-15	56-640-0-1	差動調節レバースェット	DIFFERENTIAL LEVER SET	1
10-16	56-641	差動調節レバースェット	LEVER	1
10-17	56-642	差動調節スライダースェット	ADJUST SLIDER	1
10-18	56-643	スライダースェット	COVER	1
10-19	56-644	主送りレバースェット	LEVER	1
10-20	56-644-0-1	主送りレバースェット	LEVER SET	1
10-21	56-647	送り軸	SHAFT	1
10-22	56-648	送り上下角コナ	BLOCK	1
10-23	56-649	送り台案内角コナ	BLOCK	1
10-24	56-650-0-1	送り台	FEED BAR ASSY	1
10-25	56-651	主送り台	MAIN FEED BAR	1
10-26	56-652	差動送り台	DIFFERENTIAL FEED BAR	1
10-27	56-653	送り台ガイド	GUIDE BLOCK	1
10-28	56-654	主送りリンク	MAIN FEED LINK	1
10-29	56-655	主送りリンク	LINK PIN	1
10-30	56-656	差動送りリンク	DIFFERENTIAL FEED LINK	1
10-31	56-657	差動送りリンク	LINK PIN	1
10-32	56-658	主送り歯取付台	BRACKET	1
10-33	56-659	送り歯調節ピン	PIN	1
10-34	56-660	送り歯調節ワッシャー	WASHER	1
10-35	56-661	送り台支点軸	BUSHING	1
10-36	56-662	送り台シャトル	OIL SEAL	2
10-37	56-665	六角穴付ボルト	BOLT	1
10-38	56-666	六角穴付ボルト	BOLT	1
10-39	56-667	六角穴付ボルト	BOLT	1
10-40	56-668	六角穴付ボルト	BOLT	1
10-41	56-670	送り台パッキン	O-RING	1
10-42	56-820	平ナット	SCREW	3

1.1. 上下刃機構 KNIFE MECHANISM



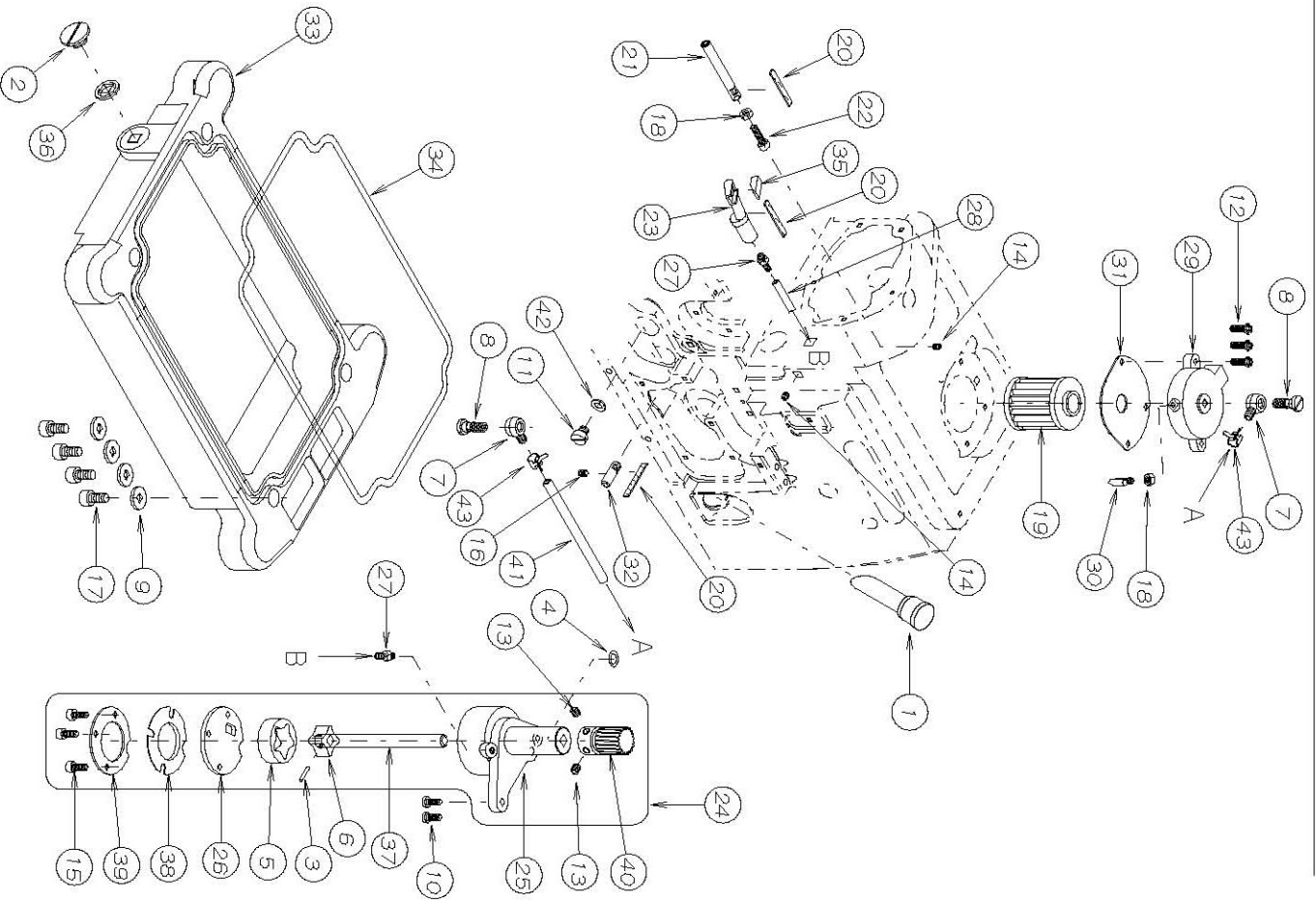
REF. NO.	PART NO.	品名	DESCRIPTION	Q'TY
11-01	54-067	ワッシャー	WASHER	1
11-02	54-085	スリコリ付き六角ボルト	SCREW	1
11-03	54-113	スリコリ付き六角ボルト	SCREW M4x8L	3
11-04	54-114	スリコリ付き六角ボルト	SCREW M4x10L	1
11-05	54-121	スリコリ付き六角ボルト	SCREW M4x12L	1
11-06	54-123	六角穴付き六角ボルト	SCREW M5x5L	4
11-07	54-135	六角穴付きボルト	BOLT	1
11-08	54-144	六角穴付きボルト	BOLT	2
11-09	54-156	六角穴付きボルト	SCREW	1
11-10	54-158	六角ナット	NUT	1
11-11	56-210	カラー	COLLAR	2
11-12	56-284	スリコリ付シャフト	CONNECTING ROD	1
11-13	56-2840-1	スリコリ付シャフト	KNIFE ROD SET	1
11-14	56-291	スリコリ付シャフト	CRANK LEVER (OVER)	1
11-15	56-292	スリコリ付シャフト	CRANK LEVER (INTER)	1
11-16	56-293	ピン	PIN	1
11-17	56-294	六角穴付き止めネジ	SCREW M4x6L	1
11-18	56-295	六角穴付き止めネジ	SCREW M6x0.75x12L	1
11-19	56-853	スリコリ付	UPPER KNIFE LEVER	1
11-20	56-854	スリコリ付シャフト	PIN	1
11-21	56-855	スリコリ付シャフト	UPPER KNIFE HOLDER (INTER)	1
11-22	56-856	スリコリ付シャフト	UPPER KNIFE HOLDER (OVER)	1
11-23	56-857	スリコリ付	UPPER KNIFE	1
11-24	56-858	スリコリ付 (インター)	LOWER KNIFE HOLDER (INTER)	1
11-25	56-859	スリコリ付 (オーバー)	LOWER KNIFE HOLDER (OVER)	1
11-26	56-860	スリコリ付	LOWER KNIFE	1
11-27	56-861	スリコリ付	LOWER KNIFE CLAMP	1
11-28	56-862	スリコリ付	PLATE	1
11-29	56-863	スリコリ付	SPRING	1
11-30	56-864	スリコリ付ガイド	GUIDE	1

1.2. 押え揚げ機構 PRESSER FOOT MECHANISM



REF. NO.	PART NO.	品名	DESCRIPTION	Q'TY
12-01	54-034	コナ栓	PLUG	1
12-02	54-035	コナ栓	PLUG	1
12-03	54-109	ナライチナリネジM3x5L	SCREW M3x5L	1
12-04	54-112	ナライチナリネジM4x6L	SCREW M4x6L	3
12-05	54-113	ナライチナリネジM4x8L	SCREW M4x8L	2
12-06	54-123	六角穴付止めネジM5x5L	SCREW M5x5L	1
12-07	54-127	段ネジ	SCREW	1
12-08	54-133	ネジ	SCREW	1
12-09	54-141	六角穴止M4x1.5L	SCREW	1
12-10	54-143	六角穴付きボルト	BOLT	1
12-11	54-154	段ネジ	SCREW	1
12-12	54-159	六角ナット	NUT	1
12-13	56-010	押し揚ゲリバー	LEVER	1
12-14	56-011	押しバネ	SPRING	1
12-15	56-012	高ネジナット	NUT	1
12-16	56-013	押し棒	PRESSER BAR	1
12-17	56-014	押し機案内ピン	PIN	1
12-18	56-015	押し調節ネジ	THUMB SCREW	1
12-19	56-016	押しバネ	SPRING	1
12-20	56-301	押し腕	PRESSER ARM	1
12-21	56-302	ピン	PIN	1
12-22	56-303	押し揚ゲ軸	SHAFT	1
12-23	56-304	糸切ナイフ	CHAIN CUTTER	1
12-24	56-305	安全カバー	FINGER GUARD	1
12-25	56-309	カラー	COLLAR	1
12-26	56-310	押し揚ゲナット	BUSHING	1
12-27	56-311	リバー	LEVER	1
12-28	56-312	押しバネ	SPRING	1
12-29	56-313	リンク	LINK	1
12-30	56-314	押し揚ゲリバー	LEVER	1
12-31	56-315	巻バネ	SPRING	1
12-32	56-316	ストッパ	STOPPER	1

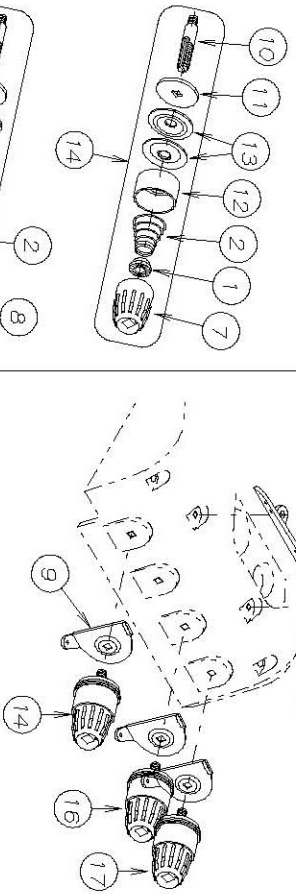
1.3. 給油機構 LUBRICATION MECHANISM



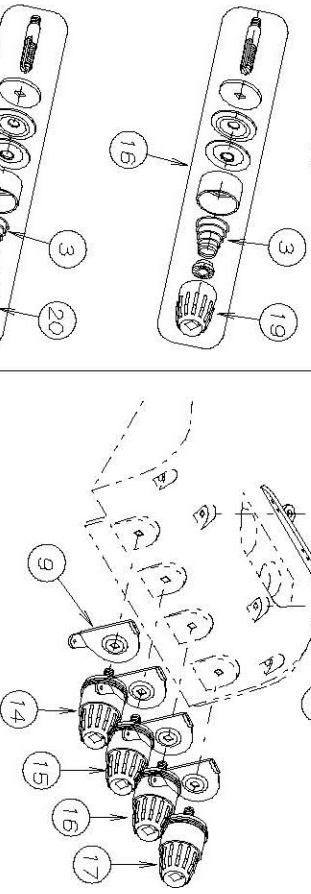
REF. NO.	PART NO.	品名	DESCRIPTION	Q'TY
13-01	54-011	オイルゲージ	OIL GAUGE	1
13-02	54-020	ワタネジ	SCREW	1
13-03	54-028	平行ピン	PIN	1
13-04	54-032	O-リング P7	O-RING P7	1
13-05	54-049	ワタネジ M4	OUTER ROTER	1
13-06	54-050	インナーローター	INNER ROTER	1
13-07	54-051	片口継手	JOINT	2
13-08	54-052	管継手	JOINT SCREW	2
13-09	54-056	ワッシャー	WASHER	4
13-10	54-114	ナラヌナネジ M4x10L	SCREW M4x10L	2
13-11	54-118	ナラヌナネジ	SCREW	1
13-12	54-121	ナラヌナネジ M4x12L	SCREW M4x12L	3
13-13	54-123	六角穴付止めネジ	SCREW M5x5L	2
13-14	54-133	ネジ	SCREW	2
13-15	54-134	六角穴付ボルト	BOLT	3
13-16	54-140	六角穴付止めネジ	SCREW	3
13-17	54-145	六角穴付ボルト	BOLT	4
13-18	54-159	六角ナット	NUT	2
13-19	54-180	ワイルダー	OIL FILTER	1
13-20	54-193	フェルト	FELT	3
13-21	54-194	ワイルダー	FELT	3
13-22	54-195	給油ピン	PIN	1
13-23	54-276	六角穴付ボルト	BOLT	1
13-24	54-2770-1	ジョイント	JOINT	1
13-25	54-278	ポンプセット	PUMP ASSY	1
13-26	54-279	ポンプハウジング	PUMP BODY	1
13-27	54-280	ポンプ裏板	PLATE	1
13-28	54-281	パイプ継手	JOINT SCREW	2
13-29	56-005	ピニールチューブ	TUBE	1
13-30	56-006	ワイルダー-栓蓋	OIL DISTRIBUTOR	1
13-31	56-034	給油パイプ	PIPE	1
13-32	56-371	ワイルダー-栓蓋	GASKET	1
13-33	56-751	給油ピン	PIN	1
13-34	56-752	オイルタンク	OIL TANK	1
13-35	56-770	O-リング	O-RING	1
13-36	56-771	針棒フェルト	FELT	1
13-37	56-803	オイルタンクドレンソール	SEAL WASHER	1
13-38	56-805	ポンプ軸	SHAFT	1
13-39	56-806	ポンプメッシュ	FILTER	1
13-40	56-807	ポンプメッシュ押え	PLATE	1
13-41	56-808	ワームホイール	WORM WHEEL	1
13-42	56-809	ピニールチューブ	TUBE	1
13-43	56-817	ソールワッシャー	SEAL WASHER	1
		止め金具	CLAMP	2

1.4. 糸調子機構 (1) THREAD TENSION (1)

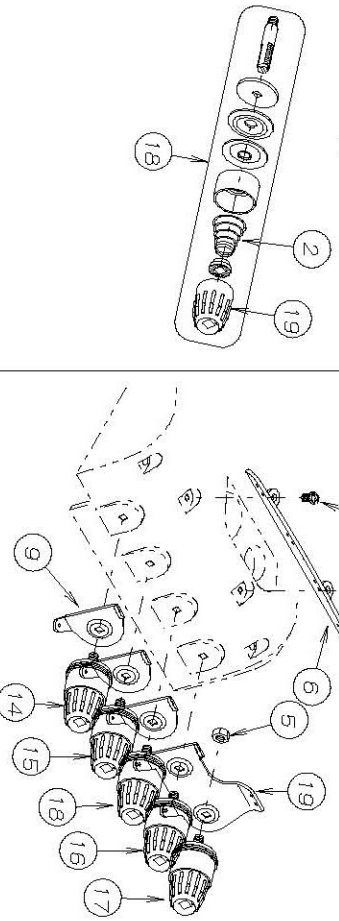
■1本針 (1-needle)
UK2004
UK2005



■2本針 (2-needle)
UK2014
UK2116

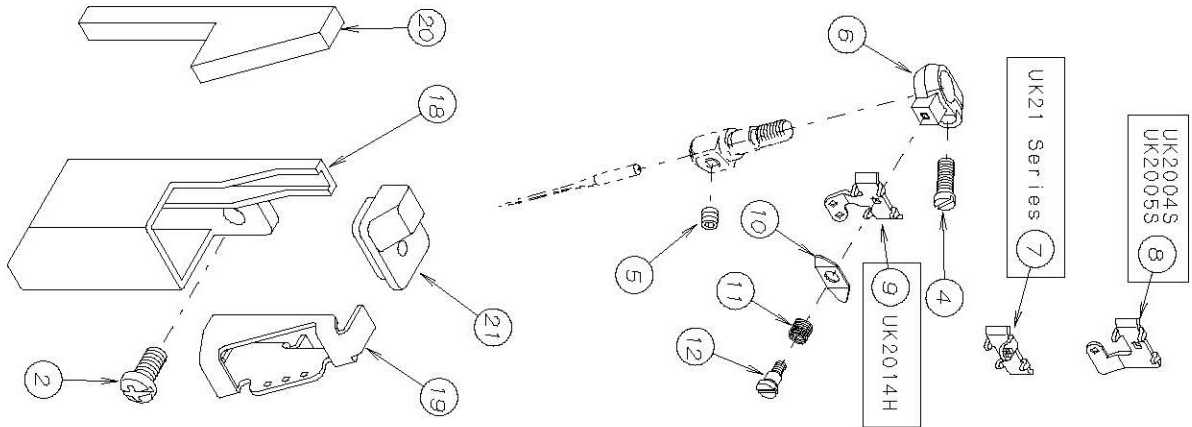


■3本針 (3-needle)
UK2143



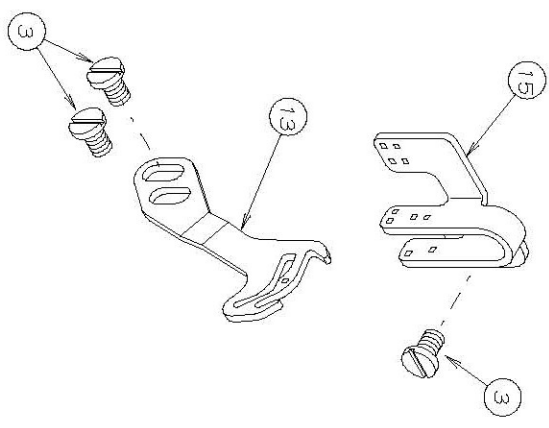
REF. NO.	PART NO.	品名	DESCRIPTION	Q'TY
14-01	54-053	チャソボシ皿チエリット	SPRING POST	3~5
14-02	54-056	チャソボシ調子バネ (強)	SPRING (HEAVY)	1~3
14-03	54-057	チャソボシ調子バネ (弱)	SPRING (LIGHT)	2
14-04	54-112	アラマシナメシM4x6L	SCREW M4x6L	2
14-05	54-160	ナット	NUT	1
14-06	56-007	糸案内板	THREAD GUIDE PLATE	1
14-07	56-251	糸調子ダイヤルD	POST NUT (D)	1
14-08	56-252	糸調子ダイヤルC	POST NUT (C)	1
14-09	56-253	糸調子台糸通	THREAD GUIDE	10
14-10	56-266	糸調子台	SCREW STUD	3~5
14-11	56-268	取付フェルト	FELT	3~5
14-12	56-269	大ケース	CUP	3~5
14-13	56-270	チャソボシ皿	TENSION DISC	6~10
14-14	56-2710-1	糸調子セリット (A)	TENSION SET (A)	1
14-15	56-2720-1	糸調子セリット (B)	TENSION SET (B)	1
14-16	56-2730-1	糸調子セリット (C)	TENSION SET (C)	1
14-17	56-2740-1	糸調子セリット (D)	TENSION SET (D)	1
14-18	56-2750-1	糸調子セリット (E)	TENSION SET (E)	1
14-19	56-378	糸調子ダイヤルB	POST NUT (B)	1~2
14-20	56-468	糸調子ダイヤルA	POST NUT (A)	1
14-21	56-469	糸調子台糸通 (大)	THREAD GUIDE	1

1.5. 糸調子機構 (2) THREAD TENSION (2)

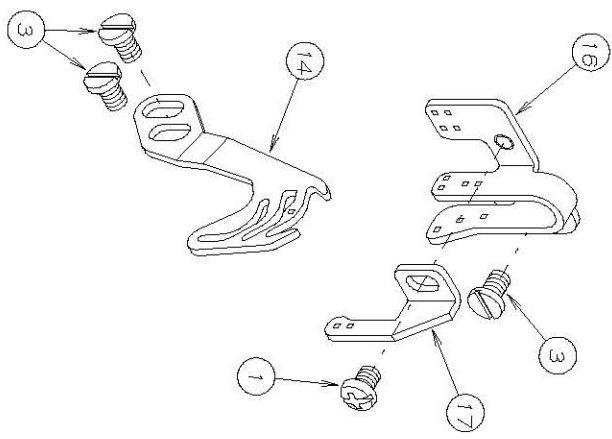


-15-

■ FOR UK20 Series

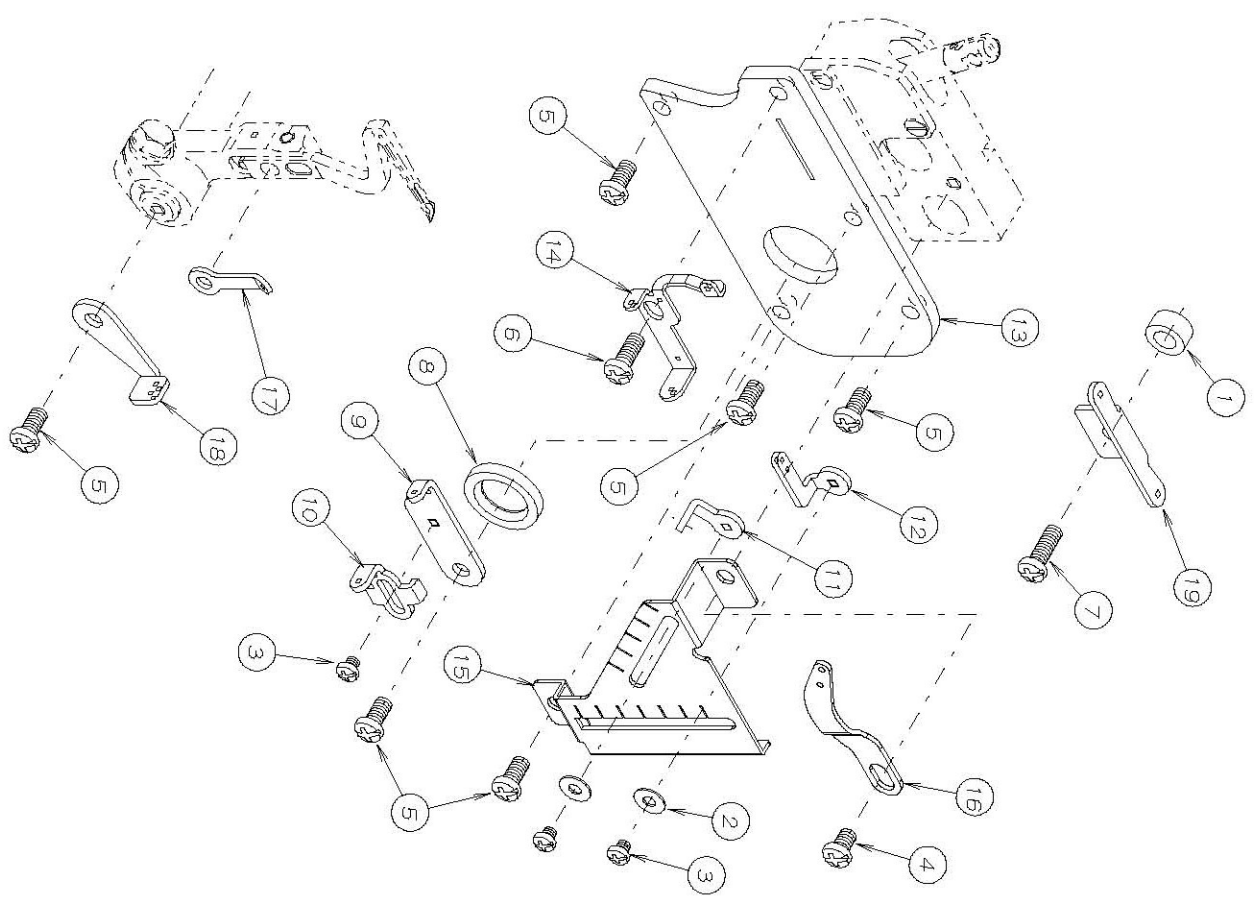


■ FOR UK21 Series



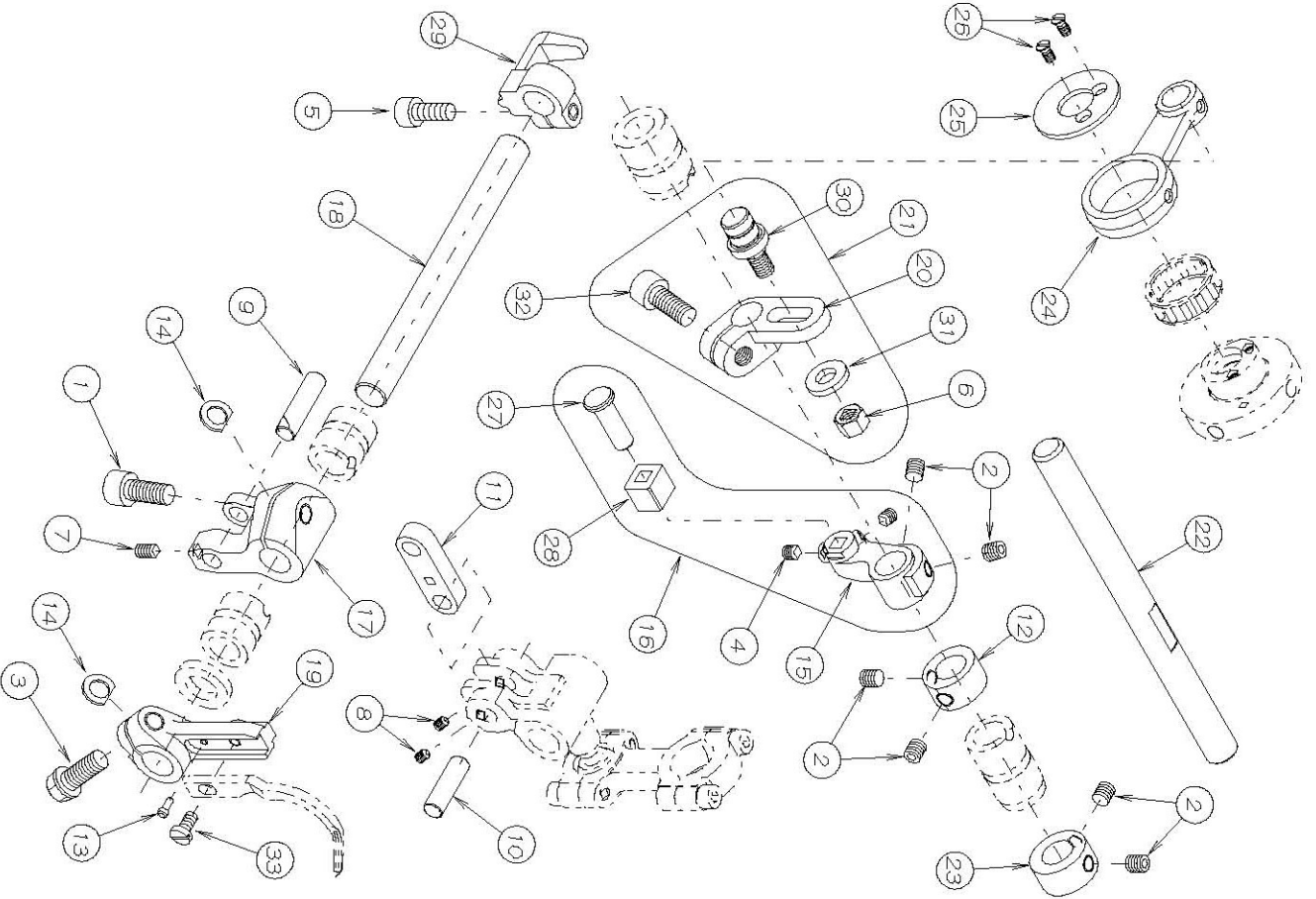
REF. NO.	PART NO.	品名	DESCRIPTION	Q'TY
15-01	54-111	ガラスナイロン糸M4x5L	SCREW M4x5L	1
15-02	54-113	ガラスナイロン糸M4x8L	SCREW M4x8L	1
15-03	54-155	平糸ネジ	SCREW	1
15-04	54-157	平糸ネジ	SCREW	3
15-05	54-182	ネジ	SCREW	1~3
15-06	56-222	針棒クランプ台	BRACKET	1
15-07	56-223	針棒糸調子皿	THREAD GUIDE BRACKET	1
15-08	56-224	針棒糸調子皿	THREAD GUIDE BRACKET	1
15-09	56-225	針棒糸調子皿	THREAD GUIDE BRACKET	1
15-10	56-226	針棒糸調子皿B	THREAD NIPPER	1
15-11	56-227	針棒糸調子皿A	SPRING	1
15-12	56-228	針棒糸調子ネジM2x0.4	SCREW	1
15-13	56-254	針糸刺き (オ-パ-)	NEEDLE THREAD TAKEUP (OVER)	1
15-14	56-255	針糸刺き (インタ-)	NEEDLE THREAD TAKEUP (INTER)	1
15-15	56-256	上糸糸道A (オ-パ-)	THREAD EYELET (A)	1
15-16	56-257	上糸糸道A (インタ-)	THREAD EYELET (A)	1
15-17	56-258	上糸糸道B	THREAD EYELET (B)	1
15-18	56-765	上糸リコッタック	SILICONE TANK	1
15-19	56-766	上糸フェルト	THREAD GUIDE	1
15-20	56-767	上糸フェルト	FELT	1
15-21	56-768	上糸リコッタック蓋	COVER	1

16. 糸調子機構 (3) THREAD TENSION (3)



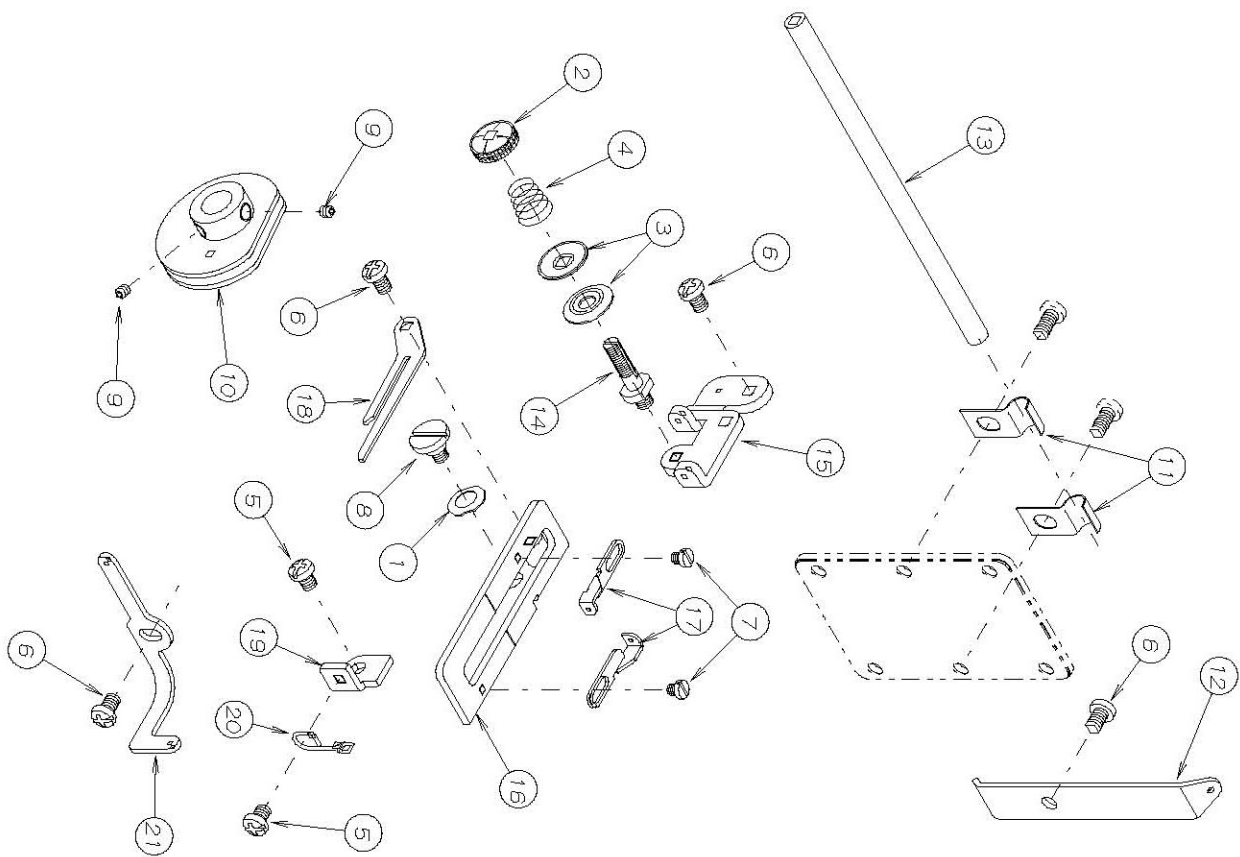
REF. NO.	PART NO.	品名	DESCRIPTION	Q'TY
16-01	54-059	スベ-スカラー	COLLAR	1
16-02	54-069	平座金	WASHER	2
16-03	54-108	ネジ M3x3L	SCREW M3x3L	3
16-04	54-112	ネジ M4x6L	SCREW M4x6L	1
16-05	54-113	ネジ M4x8L	SCREW M4x8L	6
16-06	54-114	ネジ M4x10L	SCREW M4x10L	1
16-07	54-121	ネジ M4x12L	SCREW M4x12L	1
16-08	54-175	オイルシール	OIL SEAL	1
16-09	56-355	上皿-片-天秤	THREAD TAKEUP BRACKET	1
16-10	56-356	下皿-片-天秤A	THREAD TAKEUP (A)	1
16-11	56-358	上皿-片-糸道A	THREAD EYELET (A)	1
16-12	56-359	下皿-片-糸道A	THREAD EYELET (A)	1
16-13	56-368	上皿-片-カバー	COVER	1
16-14	56-369	上皿-片-糸道	THREAD EYELET	1
16-15	56-382	糸道子ケツト	BRACKET	1
16-16	56-386	上皿-片-糸道B	THREAD EYELET (B)	1
16-17	56-459	下皿-片-糸道B	THREAD EYELET (B)	1
16-18	56-466	下皿-片-天秤B	THREAD TAKEUP (B)	1
16-19	56-810	皿-片-糸道	THREAD EYELET	1

17. 二重繰りパイ機構 (1) CHAINSTITCH LOOPER MECHANISM (1)



REF. NO.	PART NO.	品名	DESCRIPTION	Q'TY
17-01	54-122	六角穴付ボルト	BOLT	1
17-02	54-123	六角穴付止めネジM5x5L	SCREW M5x5L	6
17-03	54-124	ワッシャー六角ボルト	BOLT	1
17-04	54-133	ネジ	SCREW	2
17-05	54-149	六角穴付ネボルト	BOLT	1
17-06	54-267	六角ナット	NUT	1
17-07	56-294	六角穴付止めネジ' M4x6L	SCREW M4x6L	1
17-08	56-297	六角穴付止めネジ' M3	SCREW M3	2
17-09	56-298	連結ピン	PIN	1
17-10	56-299	連結ピン	PIN	1
17-11	56-454	連結リンク	LINK	1
17-12	56-456	カラー	COLLAR	1
17-13	56-464	位置決めピン	PIN	1
17-14	56-467	スベサ-	WASHER	2
17-15	56-502	パイプ-前後振りパイプ-	LEVER	1
17-16	56-5020-1	パイプ-前後振りパイプ-セット	LEVER SET	1
17-17	56-503	パイプ-左右振りパイプ-	LEVER	1
17-18	56-504	二重繰りパイプ-軸	SHAFT	1
17-19	56-506	二重繰りパイプ-台	CHAINSTITCH LOOPER HOLDER	1
17-20	56-509	前後量調節パイプ-	LEVER	1
17-21	56-5090-1	前後量調節パイプ-セット	LEVER SET	1
17-22	56-511	前後調節軸	SHAFT	1
17-23	56-512	φ10用カラー	COLLAR	1
17-24	56-513	前後調節ワッシャー	CONNECTING ROD	1
17-25	56-514	スラストワッシャー	WASHER	1
17-26	56-515	スリッパ付皿ネジ	SCREW	2
17-27	56-517	針返しパイプ-ピン	PIN	1
17-28	56-518	角コナ	BLOCK	1
17-29	56-519	針返しホルダー	HOLDER	1
17-30	56-520	前後調節パイプ-ピン	PIN	1
17-31	56-636	ワッシャー	WASHER	1
17-32	56-665	六角穴付ボルト	BOLT	1
17-33	56-820	平パイプ	SCREW	1

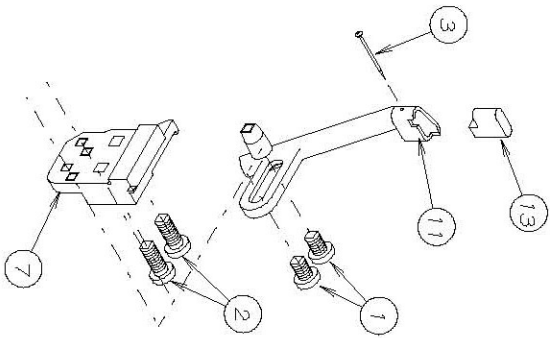
18. 二重環状パイプ機構 (2) CHAINSTITCH LOOPER MECHANISM (2)



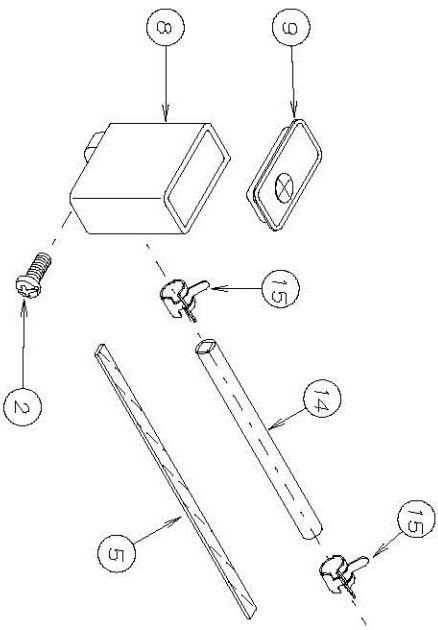
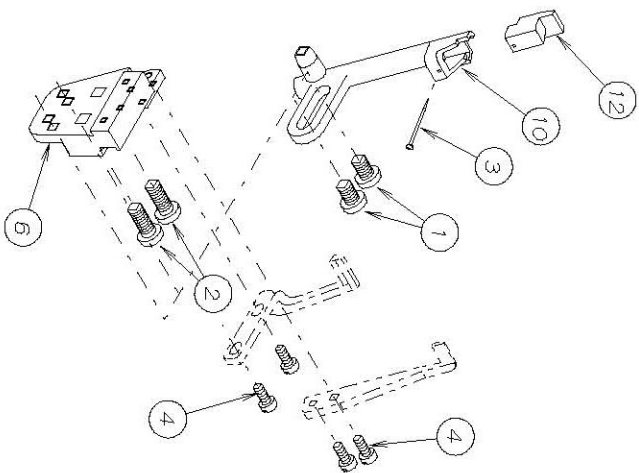
REF. NO.	PART NO.	品名	DESCRIPTION	Q'TY
18-01	54-026	鍍金	WASHER	1
18-02	54-054	ナット	NUT	1
18-03	54-055	チヤンボリ皿	DISC	2
18-04	54-083	バネ	SPRING	1
18-05	54-111	フラマイナパイプM4x5L	SCREW M4x5L	2
18-06	54-112	フラマイナパイプM4x6L	SCREW M4x6L	4
18-07	54-117	平パイプ M3X3L	SCREW M3X3L	2
18-08	54-151	段パイプ	SCREW	1
18-09	54-182	ネジ	SCREW	2
18-10	56-501	下糸カム	THREAD TAKEUP	1
18-11	56-550	パイプ取付金具	LATCH	2
18-12	56-551	環状パイプ	THREAD EYELET	1
18-13	56-552	環状パイプ内パイプ	PIPE	1
18-14	56-553	環状パイプ調子棒	SCREW STUD	1
18-15	56-554	環状パイプ調子台	THREAD GUIDE	1
18-16	56-555	フラマット	BRACKET	1
18-17	56-556	下糸糸道	THREAD EYELET	2
18-18	56-557	下糸カム糸案内	THREAD GUIDE	1
18-19	56-558	ストッパ	STOPPER	1
18-20	56-559	ストッパパイプ	SPRING	1
18-21	56-560	環状パイプ内	THREAD EYELET	1

19. 針冷却装置 H. R DEVICE

■ UK20 Series



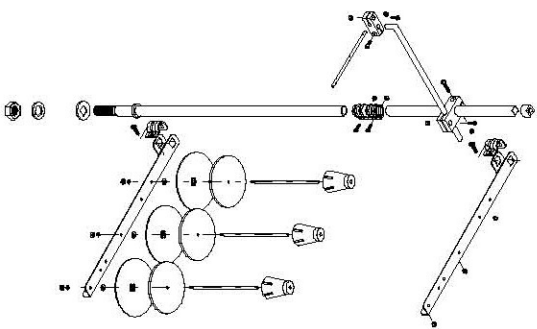
■ UK21 Series



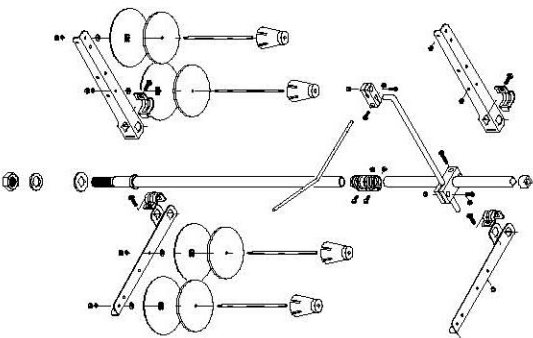
REF. NO.	PART NO.	品名	DESCRIPTION	Q'TY
19-01	54-112	ブラケットM4x6L	SCREW M4x6L	2
19-02	54-114	ブラケットM4x10L	SCREW M4x10L	3
19-03	54-171	フェルトピン	PIN	1
19-04	54-181	ネジ	SCREW	4
19-05	54-192	フェルト	FELT	1
19-06	56-261	針受台 (イタ-)	BRACKET (INTER)	1
19-07	56-262	針受台 (オ-バ-)	BRACKET (OVER)	1
19-08	56-753	シリコングラス	SILICONE TANK	1
19-09	56-754	シリコングラス蓋	COVER	1
19-10	56-755	ニードルクーラー	NEEDLE COOLER	1
19-11	56-756	ニードルクーラー	NEEDLE COOLER	1
19-12	56-757	ニードルクーラー	NEEDLE COOLER	1
19-13	56-758	ニードルクーラー	NEEDLE COOLER	1
19-14	56-759	フェルトチューブ	FELT (OVER)	1
19-15	56-817	止め金具	TUBE	1
			CLAMP	2

20. 糸台 THREAD STAND

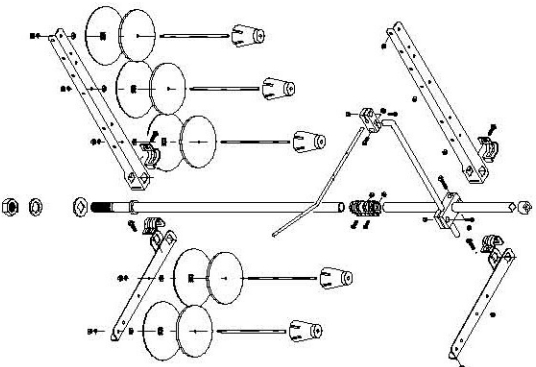
① UK2004, UK2005 Series



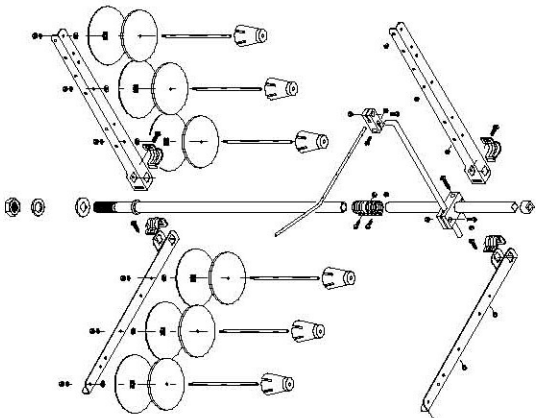
② UK2014 Series



③ UK2116 Series

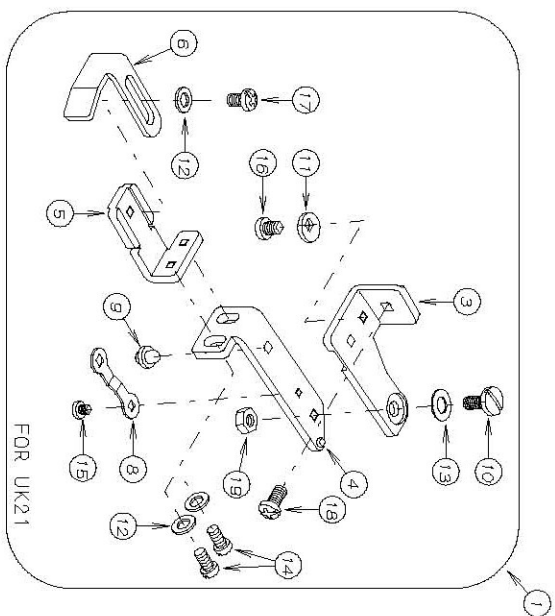
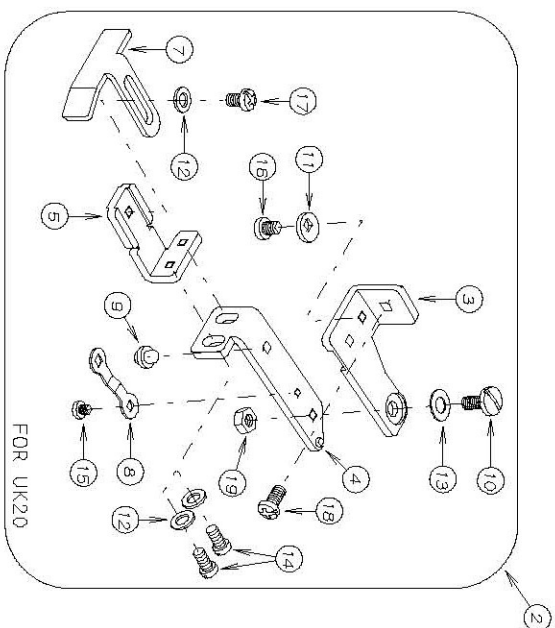


④ UK3143 Series



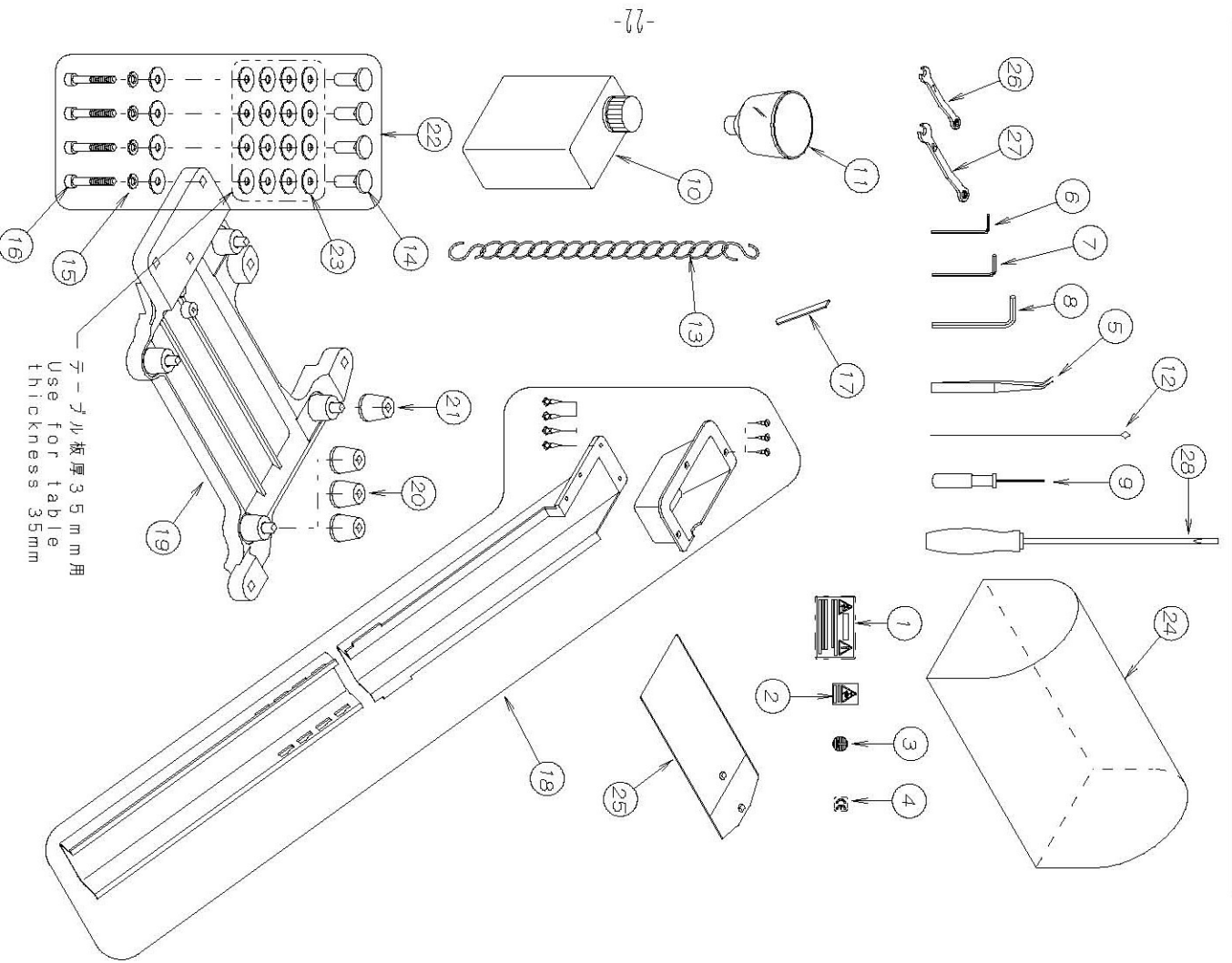
REF. NO.	PART NO.	品名	DESCRIPTION	Q'TY
20-01	56-913	3本糸立てセット	THREAD STAND ASSEMBLY (3-SPOOL S)	1
20-02	56-914	4本糸立てセット	THREAD STAND ASSEMBLY (4-SPOOL S)	1
20-03	56-915	5本糸立てセット	THREAD STAND ASSEMBLY (5-SPOOL S)	1
20-04	56-916	6本糸立てセット	THREAD STAND ASSEMBLY (6-SPOOL S)	1

21. 当定期 (オプション) EDGE GUIDE (Option)



REF. NO.	PART NO.	品名	DESCRIPTION	Q'TY
21-01	56-9550-1	クロムメッキチヤット	CLOTH GUIDE ASSY (INTER)	1
21-02	56-9560-1	クロムメッキチヤット	CLOTH GUIDE ASSY (OVER)	1
21-03	56-957	クロムメッキチヤット	BRACKET	1
21-04	56-958	メッキチヤット	BRACKET	1
21-05	56-959	エッジガイドチヤット	BRACKET	1
21-06	56-960	エッジガイド (イタタ)	EDGE GUIDE (INTER)	1
21-07	56-961	エッジガイド (オタタ)	EDGE GUIDE (OVER)	1
21-08	56-962	スプリング	SPRING	1
21-09	56-963	ピン	PIN	1
21-10	56-964	メッキ	SCREW	1
21-11	56-965	メッキ	STOPPER	1
21-12	54-078	ワッシャー	WASHER	3
21-13	54-084	スプリング	SPRING	1
21-14	54-096	メッキ	SCREW	2
21-15	54-108	メッキチヤットM3x3L	SCREW M3x3L	1
21-16	54-111	メッキチヤットM4x5L	SCREW M4x5L	1
21-17	54-112	メッキチヤットM4x6L	SCREW M4x6L	1
21-18	54-113	メッキチヤットM4x8L	SCREW M4x8L	1
21-19	54-159	ナット	NUT	1

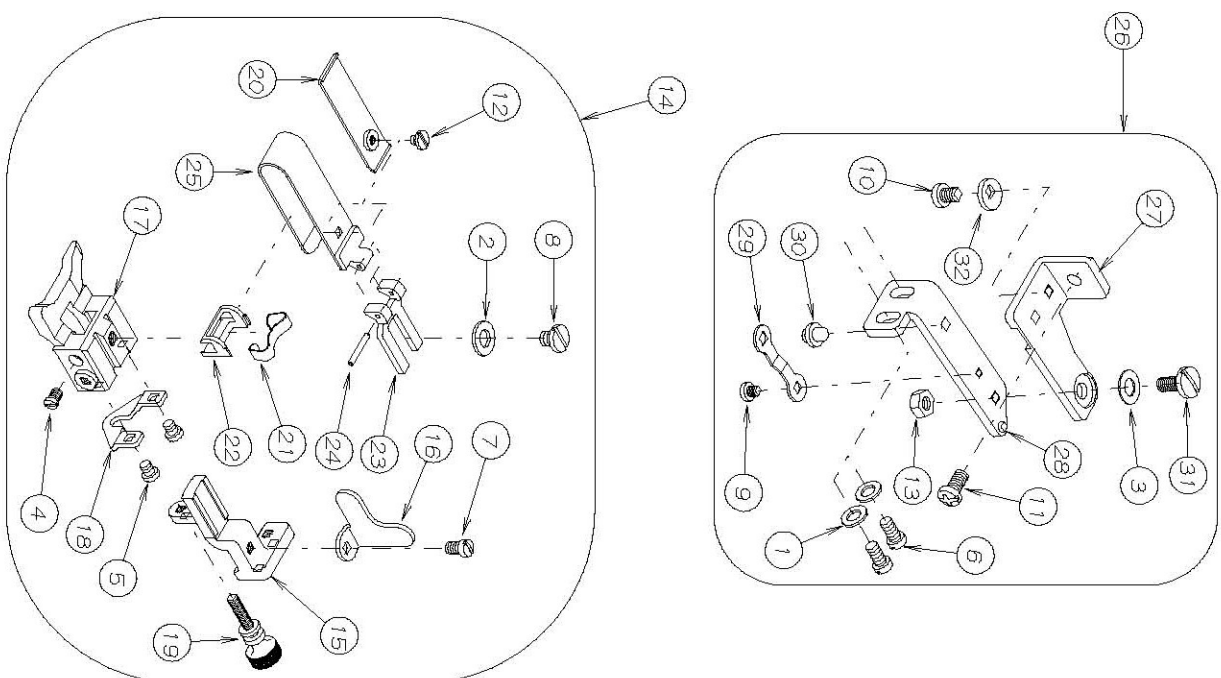
2. アクセサリー - ACCESSORIES



REF. NO.	PART NO.	品名	DESCRIPTION	Q'TY
22-01	54-036	警告ラベル1	SEAL	1
22-02	54-037	警告ラベル4	SEAL	1
22-03	54-038	警告ラベル6	SEAL	1
22-04	54-039	警告ラベル8	SEAL	1
22-05	54-040	ピンセット	TWEZERS	1
22-06	54-041	六角レンチ 2.5mm	ALLEN KEY (2.5mm)	1
22-07	54-042	六角レンチ 3mm	ALLEN KEY (3mm)	1
22-08	54-043	六角レンチ 5mm	ALLEN KEY (5mm)	1
22-09	54-044	附付き六角レンチ 1.5mm	ALLEN KEY (1.5mm)	1
22-10	54-045	オイル	OIL	1
22-11	54-046	シ"ヨウゴ"	OIL FUNNEL	1
22-12	54-047	ガイドスリット*	GUIDE THREAD	1
22-13	54-048	チェーン	CHAIN	1
22-14	54-058	本体駆付ナット	NUT	4
22-15	54-070	スプリングワッシャー	SPRING WASHER	4
22-16	54-146	六角穴付ボルト	BOLT	4
22-17	56-860	下刃	LOWER KNIFE	1
22-18	56-902	ダストシュート(組)	WASTE CHUTE ASSEMBLY	1
22-19	56-906	レストボード	REST BOARD	1
22-20	56-907	クッションゴム	CUSHION RUBBER	3
22-21	56-909	クッションゴム(強)	CUSHION RUBBER	1
22-22	56-9100-1	ワッシャー	SCREW SET	1
22-23	56-912	ワッシャー	WASHER	20
22-24	56-951	ダストカバー	DUST COVER	1
22-25	56-952	付属品箱	TOOL BAG	1
22-26	56-953	ワ/チ (7mm)	WRENCH (7mm)	1
22-27	56-954	ワ/チ (8mm)	WRENCH (8mm)	1
22-28	56-966	ドライバー-大	DRIVER (L)	1

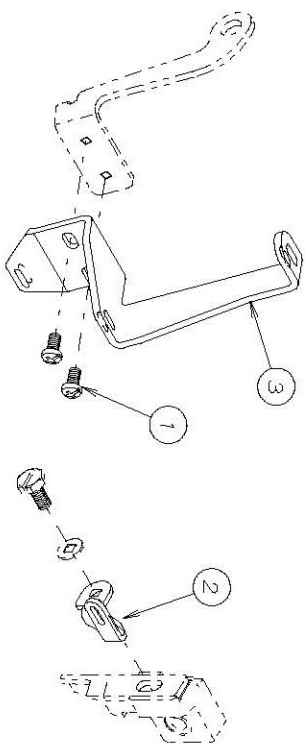
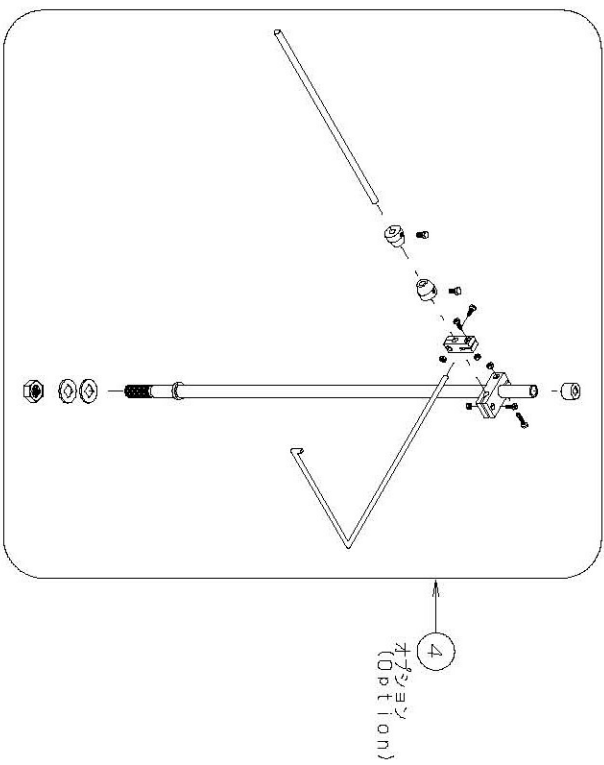
23. 専用部品 (1) UK20055-10M SPECIFIC PARTS (1) UK20055-10M

裾引き (Blind Hemming)



REF. NO.	PART NO.	品名	DESCRIPTION	Q'TY
23-01	54-078	ワッシャー	WASHER	2
23-02	54-079	ワッシャー	WASHER	1
23-03	54-084	皿バネ	SPRING WASHER	1
23-04	54-093	平バネ	SCREW	1
23-05	54-095	平バネ	SCREW	2
23-06	54-096	ネジ	SCREW	2
23-07	54-099	平バネ	SCREW	1
23-08	54-101	平バネ	SCREW	1
23-09	54-108	六角ナット M3x3L	SCREW M3x3L	1
23-10	54-111	六角ナット M4x5L	SCREW M4x5L	1
23-11	54-113	六角ナット M4x8L	SCREW M4x8L	1
23-12	54-131	平バネ	SCREW	1
23-13	54-159	六角ナット	NUIT	1
23-14	56-7000-1	裾引定規台 (組)	BLIND HEMMING GUIDE ASSY	1
23-15	56-701	裾引ガイド	BRACKET	1
23-16	56-702	ストッパ	STOPPER	1
23-17	56-703	裾引定規台	CLOTH GUIDE	1
23-18	56-704	裾引調節板	ADJUSTING PLATE	1
23-19	56-705	調節ネジ	SCREW	1
23-20	56-711	補助羽根	AUXILIARY PLATE	1
23-21	56-712	板バネ	FLAT SPRING	1
23-22	56-713	定規脚	GUIDE	1
23-23	56-715	定規羽根ヒンジ	HINGE	1
23-24	56-716	ピン	PIN	1
23-25	56-717	定規羽根	FOLDER	1
23-26	56-7200-1	ブラケット (組)	BRACKET ASSY	1
23-27	56-957	クロスガイド	BRACKET	1
23-28	56-958	ガイド	BRACKET	1
23-29	56-962	板バネ	SPRING	1
23-30	56-963	ピン	PIN	1
23-31	56-964	鉄ネジ	SCREW	1
23-32	56-965	ストッパ	STOPPER	1

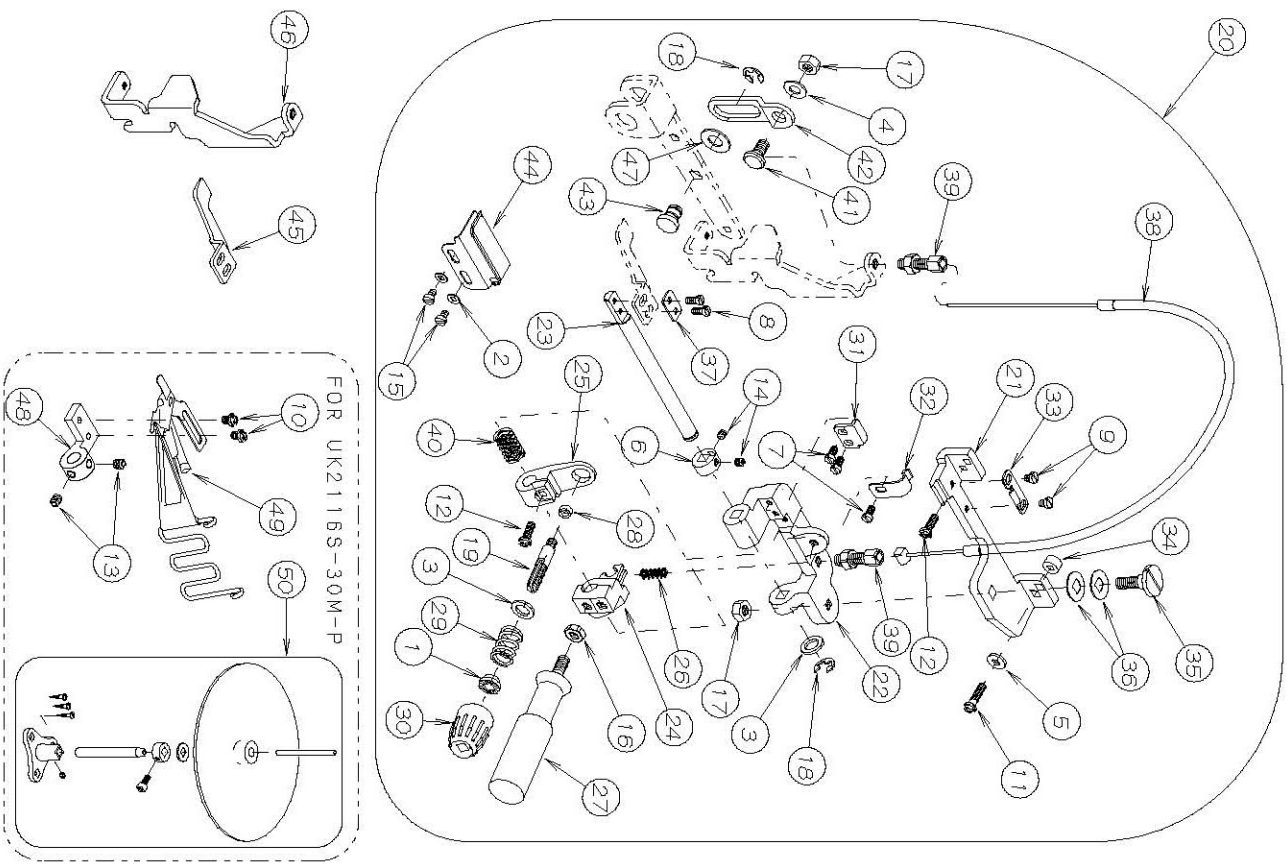
24. 専用部品 (2) UK2014H-40M SPECIFIC PARTS (2) UK2014H-40M
 テープレ付 (Tape attaching)



REF. NO.	PART NO.	品名	DESCRIPTION	Q'TY
24-01	54-110	テーパーハンドル	SCREW	2
24-02	56-741	テープガイド	TAPE TAKE-UP	1
24-03	56-742	テープガイド	TAPE GUIDE	1
24-04	56-917	テープスタンド	TAPE STAND ASSY	1

25. 専用部品 (3) UK2116S-30M SPECIFIC PARTS (3) UK2116S-30M

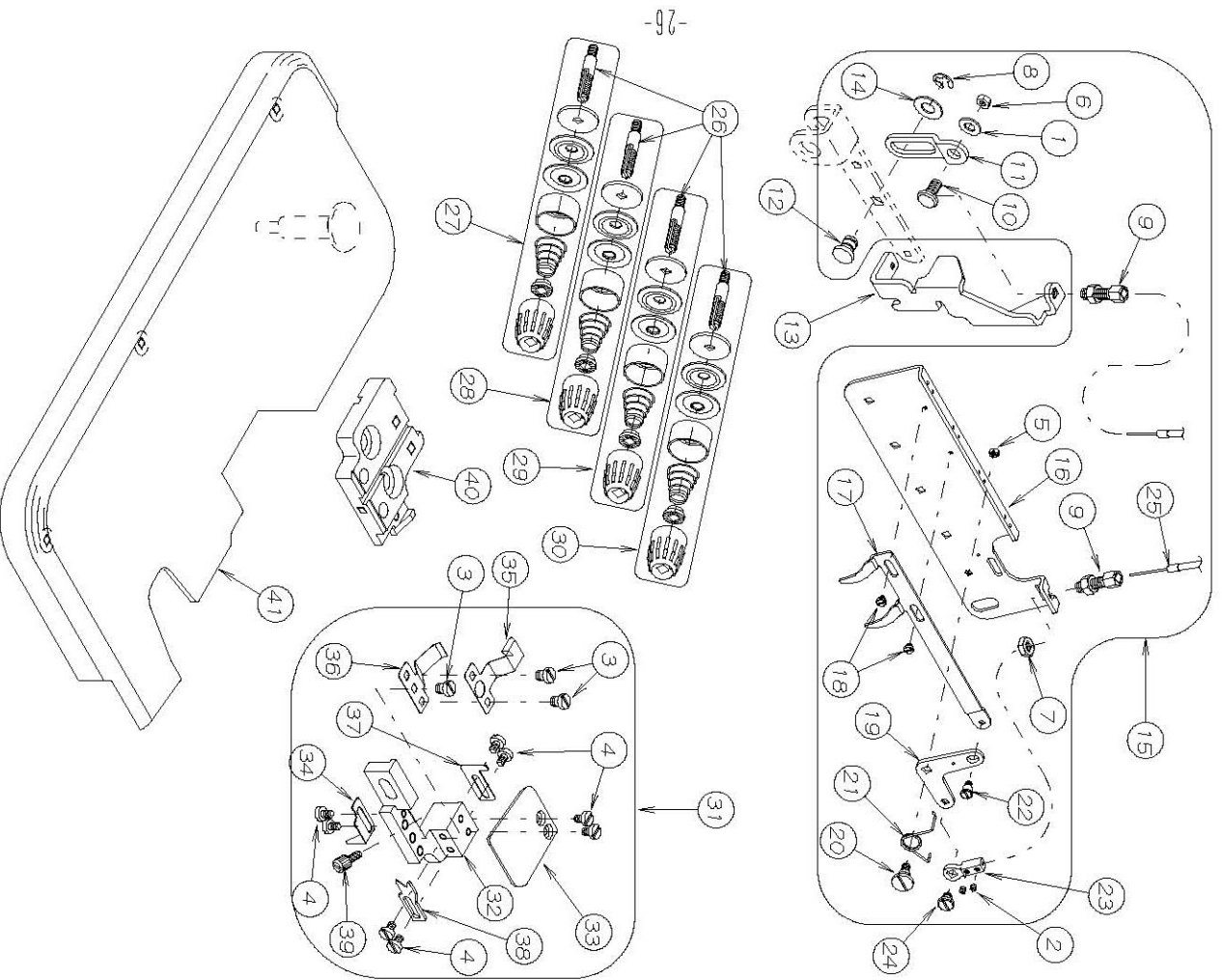
ヒヤ取り (Shirring)



REF. NO.	PART NO.	品名	DESCRIPTION	Q'TY
25-01	54-053	チャコボシ皿チエイト	SPRING POST	1
25-02	54-068	平座金 3.5	WASHER 3.5	2
25-03	54-071	ワッシャー	WASHER	2
25-04	54-075	ワッシャー	WASHER	1
25-05	54-080	ワッシャー	WASHER	1
25-06	54-082	カラー	COLLAR	1
25-07	54-088	すりわり付平小ネジ	SCREW	3
25-08	54-094	ネジ	SCREW	2
25-09	54-098	ネジ	SCREW	2
25-10	54-111	六角ナメネジM4x5L	SCREW M4x5L	2
25-11	54-115	六角ナメネジM4x16L	SCREW M4x16L	1
25-12	54-121	六角ナメネジM4x12L	SCREW M4x12L	2
25-13	54-123	六角穴付止めネジM5x5L	SCREW M5x5L	2
25-14	54-133	ネジ	SCREW	2
25-15	54-152	ネジ	SCREW	2
25-16	54-161	六角ナット	NUT	1
25-17	54-162	六角ナット	NUT	2
25-18	54-170	E型止め輪	E-RING	2
25-19	56-266	糸調子台	SCREW STUD	1
25-20	56-4000-1	ひた取り装置 (箱)	SHIRRING ATTACHMENT	1
25-21	56-401	ブラケット	BRACKET	1
25-22	56-402	ブラケット	BRACKET	1
25-23	56-403	軸	SHAFT	1
25-24	56-404	ブラケット	BRACKET	1
25-25	56-405	ハネ案内	SPRING GUIDE	1
25-26	56-406	圧縮バネ	SPRING	1
25-27	56-407	手摺りレバー	LEVER	1
25-28	56-408	スベ-サ-	SPACER	1
25-29	56-409	圧縮バネ	SPRING	1
25-30	56-410	調子ダイヤル	POST NUT	1
25-31	56-411	ストッパ-	STOPPER	1
25-32	56-412	板バネ	FLAT SPRING	1
25-33	56-413	板バネ	FLAT SPRING	1
25-34	56-414	スベ-サ-	SPACER	1
25-35	56-415	銀ネジ	SCREW	1
25-36	56-416	さらばね	SPRING WASHER	2
25-37	56-417	ワッシャー	WASHER	1
25-38	56-418	ワイヤ-ケ-ブル	CABLE	1
25-39	56-419	ケ-ブル受け	CABLE SUPPORT	2
25-40	56-420	圧縮バネ	SPRING	1
25-41	56-421	銀付ネジ	SCREW	1
25-42	56-422	連結板	PLATE	1
25-43	56-423	連結ピン	PIN	1
25-44	56-424	布案内	CLOTH GUIDE	1
25-45	56-425	ブレード	BLADE	1
25-46	56-427	ストッパ-	STOPPER	1
25-47	56-428	ワッシャー	WASHER	1
25-48	56-446	ブラケット	BRACKET	1
25-49	56-447	パイプホルダ- (20)	PIPE FOLDER (20)	1
25-50	56-918	テープスタンド	TAPE STAND	1

26. 専用部品 (4) 50M SPECIFIC PARTS (4) 50M

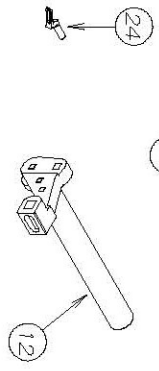
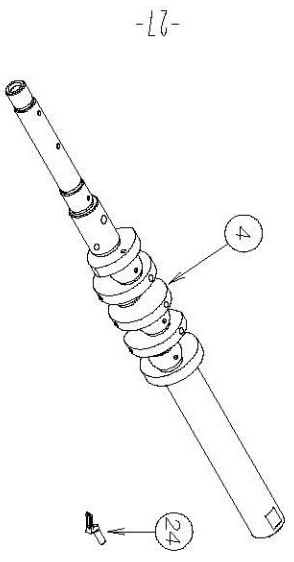
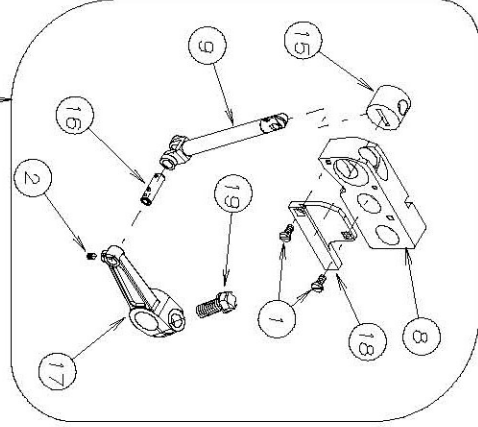
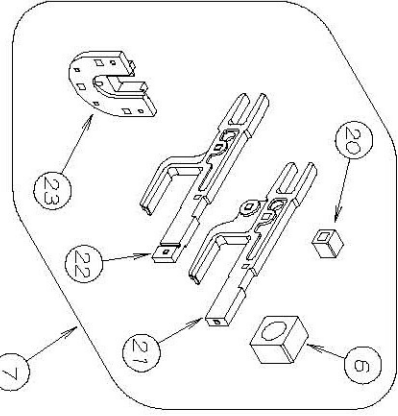
バックタツク (Back latching device)



REF. NO.	PART NO.	品名	DESCRIPTION	Q'TY
26-01	54-075	ワッシャー	WASHER	1
26-02	54-092	六角穴付止めネジ	SCREW	2
26-03	54-095	平小ネジ	SCREW	3
26-04	54-104	六角ネジ	SCREW	8
26-05	54-107	六角ナット	NUT	1
26-06	54-159	六角ナット	NUT	1
26-07	54-161	E型止め輪	E-RING	1
26-08	54-170	ケーブル支持	CABLE SUPPORT	1
26-09	56-419	ワイヤ変付	SCREW	2
26-10	56-421	戻付ネジ	SCREW	1
26-11	56-422	連結板	PLATE	1
26-12	56-423	連結ピン	PIN	1
26-13	56-427	ストッパ	STOPPER	1
26-14	56-428	ワッシャー	WASHER	1
26-15	56-4700-1	糸巻め装置	TENSION RELEASE DEVICE	1
26-16	56-471	糸道ヲケツト	BRACKET	1
26-17	56-472	戻ネジ	SCREW	1
26-18	56-473	糸巻め板	PLATE	2
26-19	56-474	戻ネジ	SCREW	1
26-20	56-475	差込板	LEVER	1
26-21	56-476	戻ネジ	SCREW	1
26-22	56-477	戻ネジ	SCREW	1
26-23	56-478	連結ヲケツト	BRACKET	1
26-24	56-479	戻ネジ	SCREW	1
26-25	56-480	ワイヤ-ケ-ナル	CABLE	1
26-26	56-481	糸巻子台	SCREW STUD	4
26-27	56-4820-1	糸巻子セツト (A)	TENSION SET (A)	1
26-28	56-4830-1	糸巻子セツト (B)	TENSION SET (B)	1
26-29	56-4840-1	糸巻子セツト (C)	TENSION SET (C)	1
26-30	56-4850-1	糸巻子セツト (D)	TENSION SET (D)	1
26-31	56-4900-1	バックタツク装置	BACK LATCHING DEVICE	1
26-32	56-491	ヲケツト	BRACKET	1
26-33	56-492	押し板	PLATE	1
26-34	56-493	ネジ止めバネ	SPRING	1
26-35	56-494	押し板バネ	SPRING	1
26-36	56-495	調節バネ	SPRING	1
26-37	56-496	糸ガイド	GUIDE	1
26-38	56-497	ナイフ	KNIFE	1
26-39	56-498	バネ調節ネジ	ADJUST SCREW	1
26-40	56-499	針板土台	BRACKET	1
26-41	56-500	クロスプレート	CLOTH PLATE	1

27. 専用部品 (5) 超ハイテール SPECIFIC PARTS (5) UK2014E, UK2116E

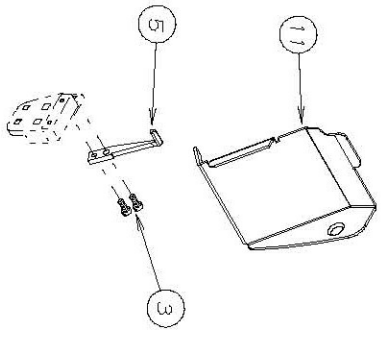
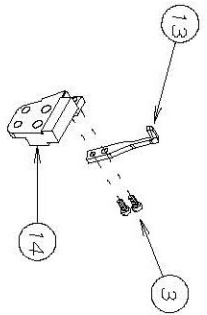
超ハイテール UK2014E, UK2116E



-27-

UK2014E

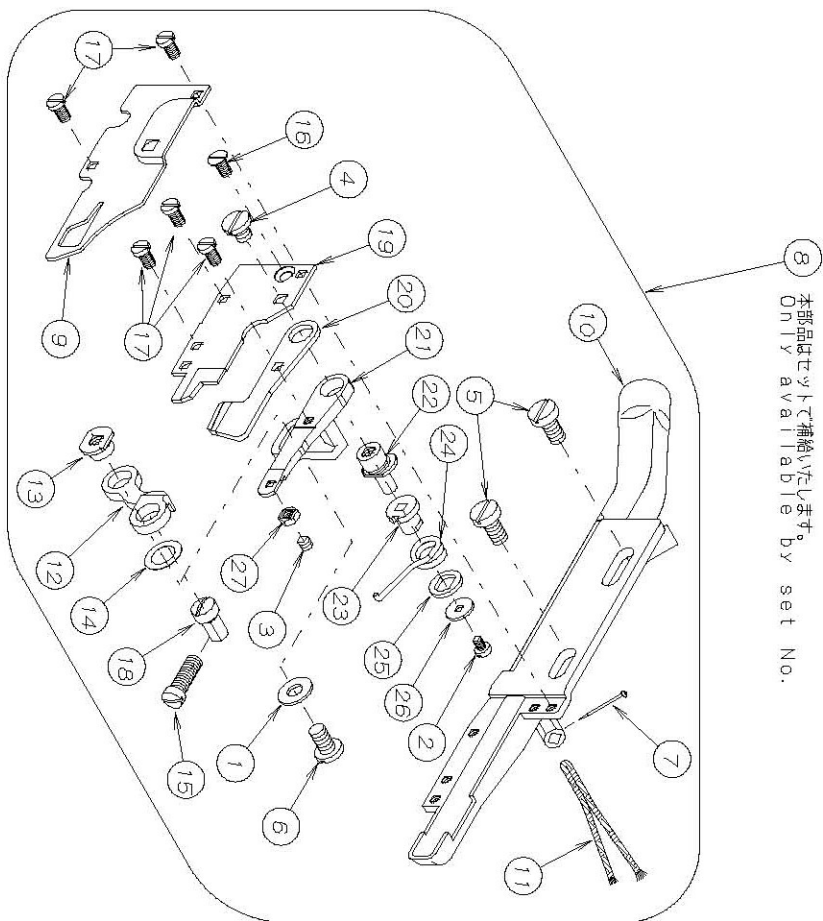
UK2116E



REF. NO.	PART NO.	品名	DESCRIPTION	Q'TY
27-01	54-132	平小ネジ	SCREW	2
27-02	54-147	六角穴付止めネジ トカリ	SCREW	1
27-03	54-181	ネジ	SCREW	2
27-04	54-282	クランクシャフト (EH)	CRANK SHAFT (EH)	1
27-05	54-283	針受け板EH	NEEDLE GUARD	1
27-06	54-284	送り上角子	BLOCK	1
27-07	54-2850-1	送り土台セット	FEED BAR ASSY	1
27-08	54-286	上レバー-案内土台	UPPER LOOPER BRACKET	1
27-09	54-287	上レバー-台	UPPER LOOPER BRACKET	1
27-10	54-2880-1	上レバー-台セット	UPPER LOOPER ASSY	1
27-11	54-289	刃磨カバー	COVER	1
27-12	54-290	上ノズ台	UPPER KNIFE LEVER	1
27-13	54-297	針受け板EH	NEEDLE GUARD	1
27-14	54-298	針受け台	BRACKET	1
27-15	56-126	上レバー-案内玉	UPPER LOOPER HOLDER GUIDE	1
27-16	56-127	上レバー-合連ピン	PIN	1
27-17	56-128	上レバー-振りレバー	LEVER	1
27-18	56-130	上レバー-案内玉用カバー	COVER	1
27-19	56-131	フランス付六角ボルトM6	BOLT M6	1
27-20	56-649	送り台案内角子	BLOCK	1
27-21	56-651	主送り台	MAIN FEED BAR	1
27-22	56-652	差動送り台	DIFFERENTIAL FEED BAR	1
27-23	56-653	送り台ガイド	GUIDE BLOCK	1
27-24	57-403	上レバー-(EH)	UPPER LOOPER (EH)	1

28. 専用部品 (6) 横吸込み式カラ暴糸切装置 SPECIFIC PARTS (6) VTC

横吸込み式カラ暴糸切装置 (Vertical type chain cutter)

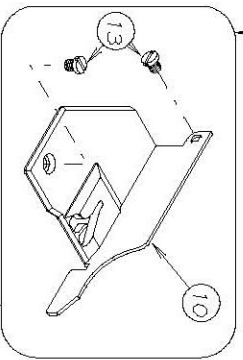


REF. NO.	PART NO.	品名	DESCRIPTION	Q'TY
28-01	54-076	平環金	WASHER	1
28-02	54-090	すりわり付き平小ネジ	SCREW	1
28-03	54-092	六角穴付止めネジ	SCREW	1
28-04	54-101	平小ネジ	SCREW	1
28-05	54-102	平小ネジ	SCREW	2
28-06	54-103	平小ネジ	SCREW	1
28-07	54-171	フェルトピン	PIN	1
28-08	57-7000-1	横吸込み式カラ暴切り装置	VTC-ASSY	1
28-09	57-701	布案内	COVER	1
28-10	57-703	フレーム	FRAME	1
28-11	57-704	給油紐	OIL WICK	1
28-12	57-705	リンク	LINK	1
28-13	57-706	脱付ピン	PIN	1
28-14	57-707	ワッシャー	WASHER	1
28-15	57-708	平小ネジ	SCREW	1
28-16	57-709	皿小ネジ	SCREW	1
28-17	57-710	平小ネジ	SCREW	5
28-18	57-711	脱付ピン	PIN	1
28-19	57-713	トマス	LOWER KNIFE	1
28-20	57-714	上マス	UPPER KNIFE	1
28-21	57-715	レバー	LEVER	1
28-22	57-716	脱付ピン	PIN	1
28-23	57-717	ワッシャ	BUSHING	1
28-24	57-718	巻バネ	SPRING	1
28-25	57-719	環金	WASHER	1
28-26	57-720	環金	WASHER	1
28-27	57-721	六角ナット	NUT	1

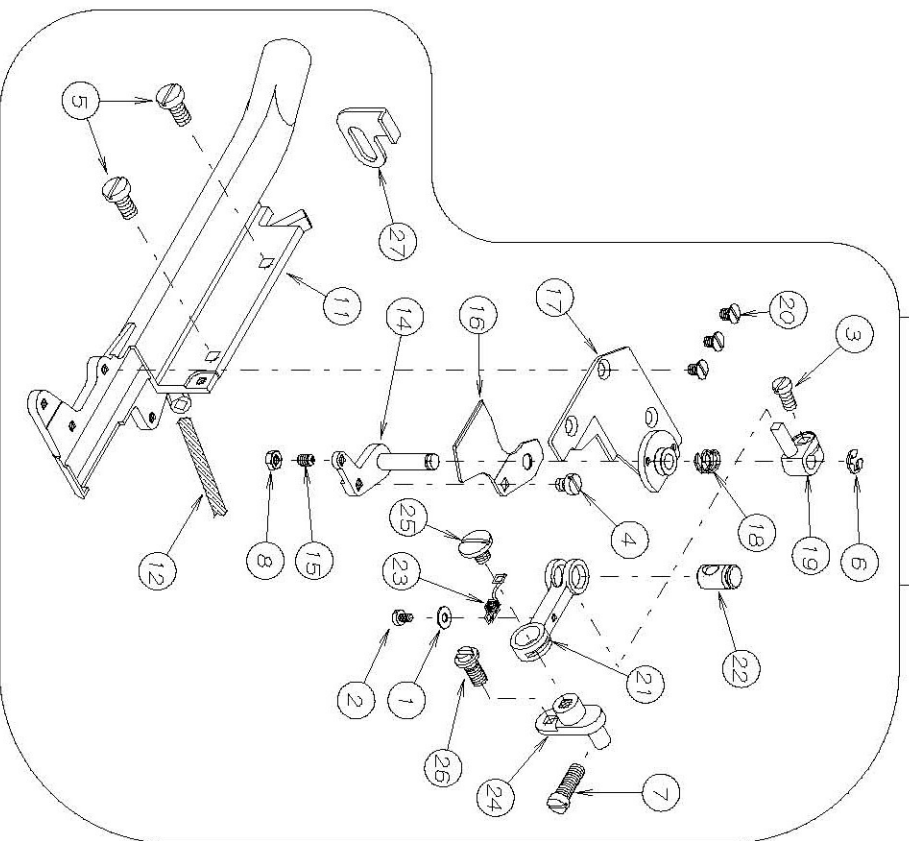
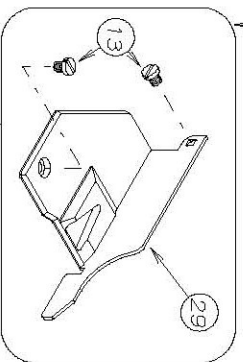
29. 専用部品 (7) 下吸込み式カミ環糸切装置 SPECIFIC PARTS (7) HTC

下吸込み式カミ環糸切装置 (Horizontal type chain cutter)

9 本部品セットで供給いたします。
Only available by set No.

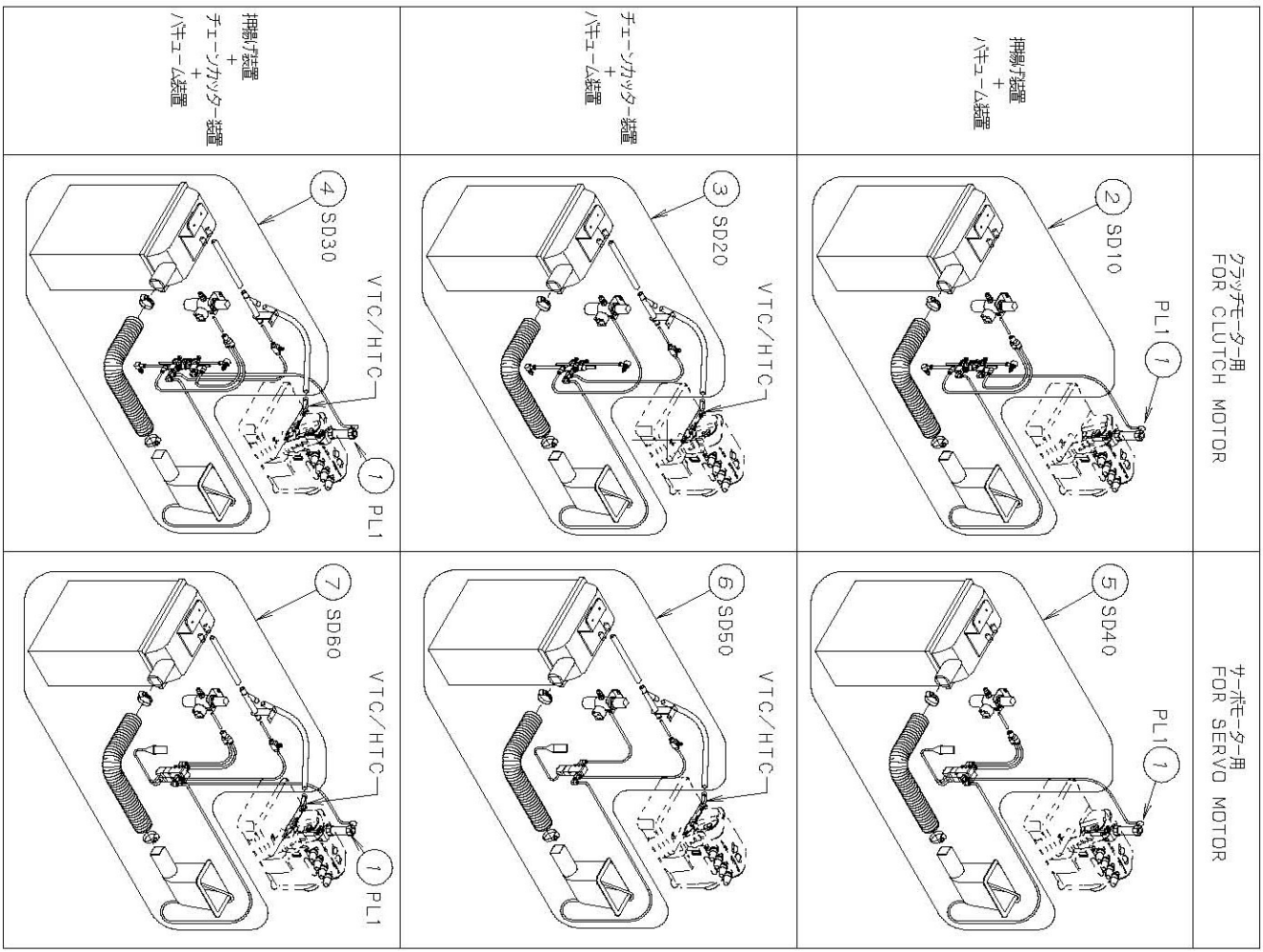


28 本部品セットで供給いたします。
Only available by set No.



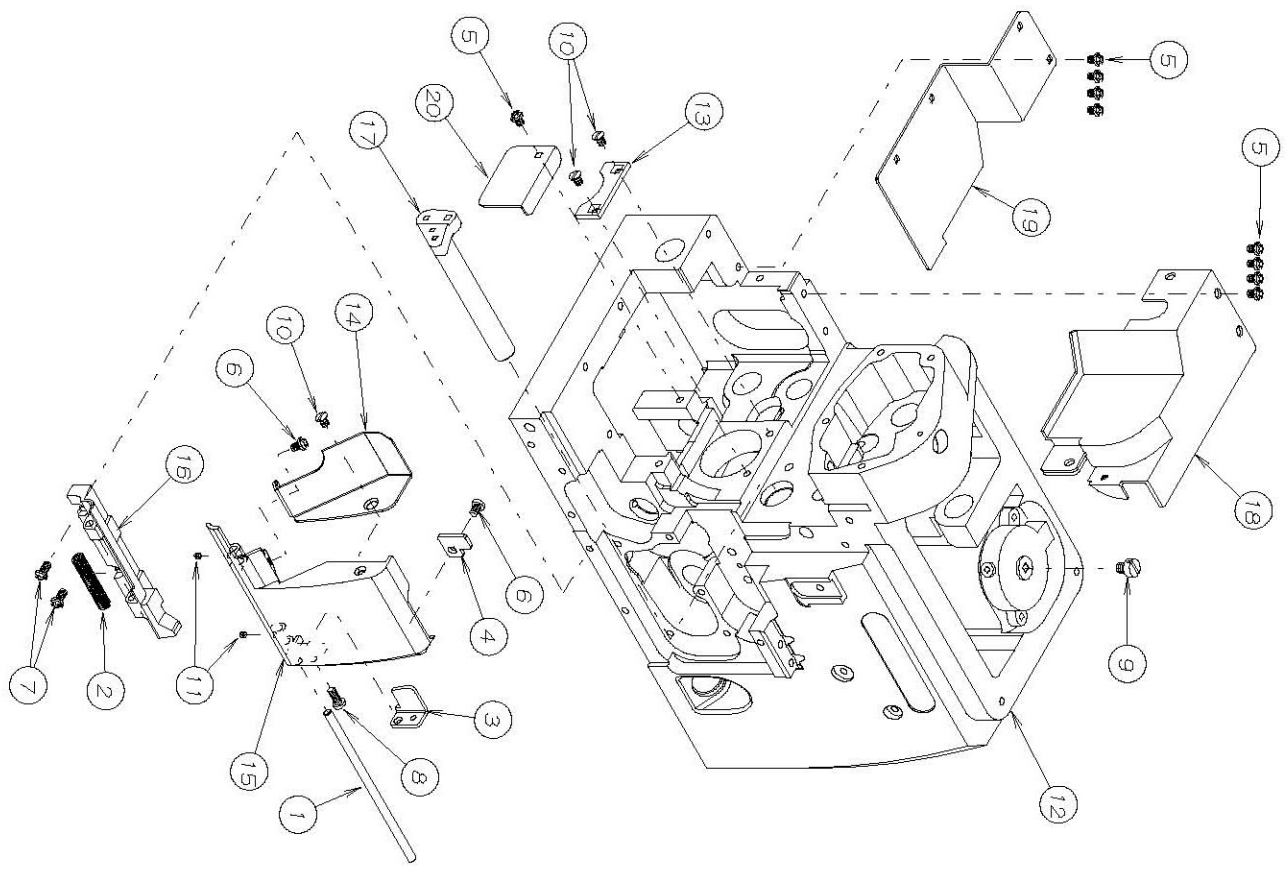
REF. NO.	PART NO.	品名	DESCRIPTION	Q'TY
29-01	54-074	ワッシャー	WASHER	1
29-02	54-090	すりわり付き平小ネジ	SCREW	1
29-03	54-096	ネジ	SCREW	1
29-04	54-098	ネジ	SCREW	1
29-05	54-102	平小ネジ	SCREW	2
29-06	54-168	Eリング	E-RING	1
29-07	57-708	平小ネジ	SCREW	1
29-08	57-721	六角ナット	NUT	1
29-09	57-7400-1	下吸込み式カミ環糸切装置	HTC ASSY	1
29-10	57-7400-A	布案内 (標準用)	CLOTH GUIDE	1
29-11	57-7400-B	フレーム	FRAME	1
29-12	57-7400-C	給油紐	OIL WICK	1
29-13	57-7400-D	平小ネジ	SCREW	2
29-14	57-7400-E	レバー	LEVER	1
29-15	57-7400-F	止めネジ	SCREW	1
29-16	57-7400-G	下刃	LOWER KNIFE	1
29-17	57-7400-H	上刃	UPPER KNIFE	1
29-18	57-7400-I	圧縮バネ	SPRING	1
29-19	57-7400-J	クラック	CRANK	1
29-20	57-7400-K	皿ネジ	SCREW	3
29-21	57-7400-L	リンク	LINK	1
29-22	57-7400-M	平行ピン	PIN	1
29-23	57-7400-N	巻バネ	SPRING	1
29-24	57-7400-O	段付ピン	PIN	1
29-25	57-7400-P	平小ネジ	SCREW	1
29-26	57-7400-Q	段付ネジ	SCREW	1
29-27	57-7400-R	補助板	PLATE	1
29-28	57-7500-1	下吸込み式カミ環糸切装置	HTC ASSY	1
29-29	57-7500-A	布案内 (厚物用)	CLOTH GUIDE	1

30. 専用部品 (8) ハネコ-△装置 SPECIFIC PARTS (8) SUCTION DEVICE

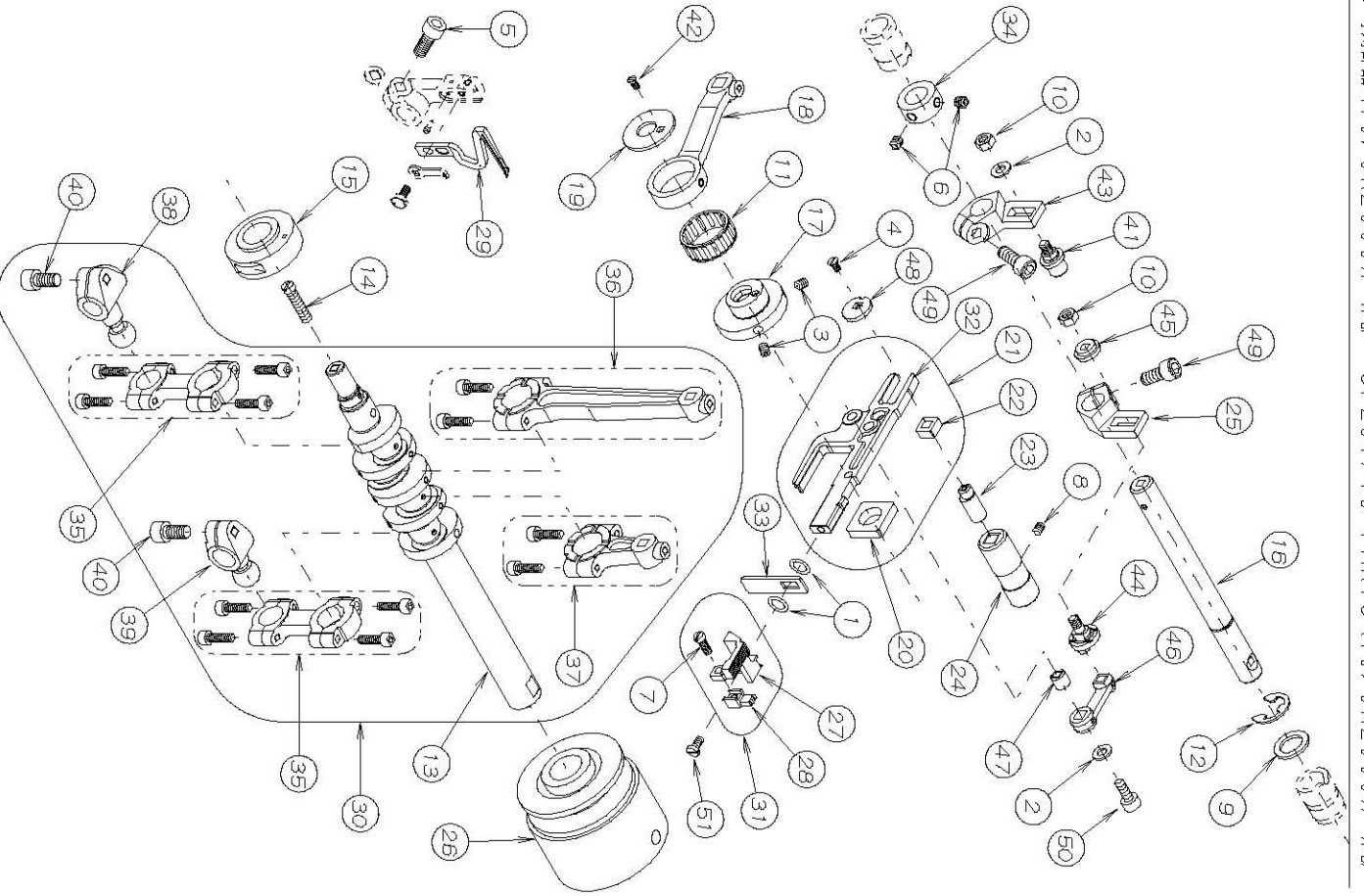


REF. NO.	PART NO.	品名	DESCRIPTION	Q'TY
30-01	56-925	押付けシリコ-セット	AIR CYLINDER SET	1
30-02	56-941	ハネコ-△装置	SUCTION DEVICE FOR CLUTCH	1
30-03	56-942	ハネコ-△装置	SUCTION DEVICE FOR CLUTCH	1
30-04	56-943	ハネコ-△装置	SUCTION DEVICE FOR CLUTCH	1
30-05	56-971	ハネコ-△装置	SUCTION DEVICE FOR SERVO	1
30-06	56-972	ハネコ-△装置	SUCTION DEVICE FOR SERVO	1
30-07	56-973	ハネコ-△装置	SUCTION DEVICE FOR SERVO	1

31. 専用部品 (9) UK2000H-WG SPECIFIC PARTS (9) UK2000H-WG

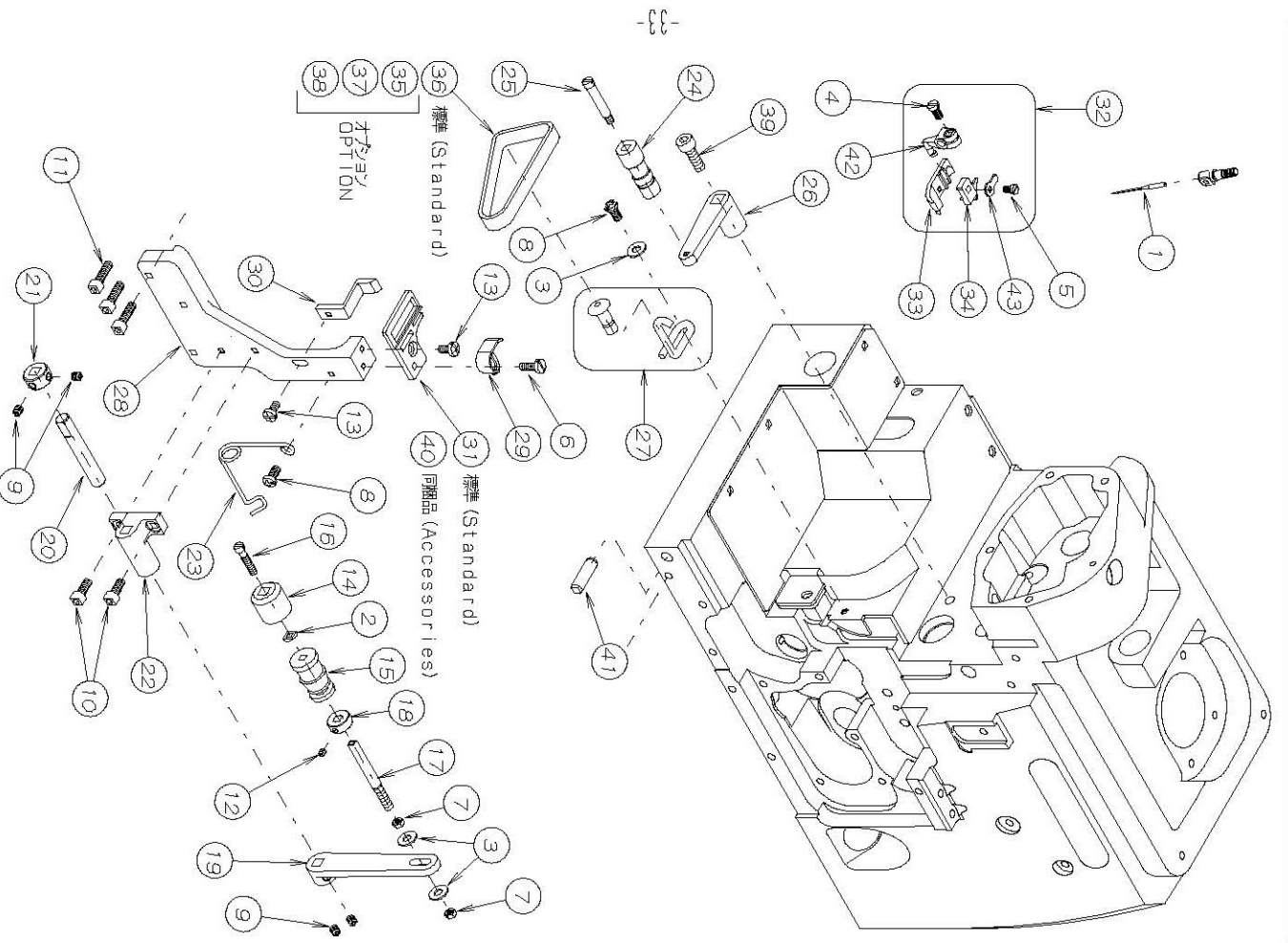


REF. NO.	PART NO.	品名	DESCRIPTION	Q'TY
31-01	54-007	カバ-ヒンジ軸	PIN	1
31-02	54-008	カバ-圧縮バネ	SPRING	1
31-03	54-009	カバ-ラッチ	LATCH	1
31-04	54-010	カバ-ラッチ (A)	LATCH (A)	1
31-05	54-111	アラスタチアルミネジM4x5L	SCREW M4x5L	9
31-06	54-112	アラスタチアルミネジM4x6L	SCREW M4x6L	2
31-07	54-113	アラスタチアルミネジM4x8L	SCREW M4x8L	2
31-08	54-114	アラスタチアルミネジM4x10L	SCREW M4x10L	1
31-09	54-118	すりわり付小ネジ	SCREW	1
31-10	54-120	すりわり付丸皿小ネジ	SCREW	3
31-11	54-182	ネジ	SCREW	2
31-12	54-201	WGネット加工図	WG ARMBET	1
31-13	54-213	送り台ガイド	GUIDE BLOCK	1
31-14	54-236	切屑カバ-	COVER	1
31-15	54-237	フロントカバ-	FRONT COVER	1
31-16	54-238	カバ-ヒンジ	HINGE	1
31-17	54-239	針糸棚志取付台	BRACKET	1
31-18	54-245	ネットカバ- (A)	BET COVER (A)	1
31-19	54-249	ネットカバ- (B)	BET COVER (B)	1
31-20	54-250	ネットカバ- (C)	BET COVER (C)	1



REF. NO.	PART NO.	品名	DESCRIPTION	Q'TY
32-01	54-032	O-リング P7	O-RING P7	2
32-02	54-079	ワッシャー	WASHER	2
32-03	54-100	六角穴付止めネジ	SCREW	2
32-04	54-119	スリコリ付皿ネジM3x6L	SCREW M3x6L	1
32-05	54-122	六角穴付ボルト	BOLT	1
32-06	54-123	六角穴付止めネジM5x5L	SCREW M5x5L	2
32-07	54-126	ネジ	SCREW	1
32-08	54-140	六角穴付止めネジ	SCREW	1
32-09	54-153	平厘金	WASHER	1
32-10	54-160	ナット	NUT	2
32-11	54-185	削メス入°スリコリ°	BEARING	1
32-12	54-189	E型止め軸 10	E-RING 10	1
32-13	54-202	クランクシャフト	CRANK SHAFT	1
32-14	54-203	油量調節ネジ	ADJUST SCREW	1
32-15	54-204	主軸ワッシャー	BUSHING	1
32-16	54-205	送り軸	SHAFT	1
32-17	54-206	送りエッチヤ	ECCENTRIC	1
32-18	54-207	送りロッド	CONNECTING ROD	1
32-19	54-208	スラストワッシャー	WASHER	1
32-20	54-209	送り上下角コナ	BLOCK	1
32-21	54-2090-1	送り台セット (WG)	FEED BAR SET (WG)	1
32-22	54-210	送り台案内角コナ	BLOCK	1
32-23	54-211	送り油調節ピン	PIN	1
32-24	54-212	送り台支点軸ワッシャー	BUSHING	1
32-25	54-214	主送りレバー	LEVER	1
32-26	54-216	プーリー	PULLEY	1
32-27	54-242	ベルト送り歯	BELT FEED DOG	1
32-28	54-243	送り歯	FEED DOG	1
32-29	54-244	下レバー	LOWER LOOPER	1
32-30	54-2510-1	主軸セット	CRANK SHAFT ASSY	1
32-31	54-2570-1	送り歯セット	FEED DOG ASSY	1
32-32	54-678	送り台	FEED BAR	1
32-33	54-679	送り台シール	OIL SEAL	1
32-34	56-210	カラー	COLLAR	1
32-35	56-2820-1	レバーロッドセット	ROD SET	2
32-36	56-2830-1	針棒ロッドセット	NEEDLE ROD SET	1
32-37	56-2840-1	上スロッドセット	KNIFE ROD SET	1
32-38	56-285	下レバーロッド球	CRANK (OVER)	1
32-39	56-288	上レバーロッド球 (H)	CRANK (H)	1
32-40	56-295	六角穴付ボルトM6x0.75x12L	SCREW M6x0.75x12L	2
32-41	56-510	前後調節レバーピン	PIN	1
32-42	56-515	スリコリ付皿ネジ	SCREW	1
32-43	56-644	主送りレバー	LEVER	1
32-44	56-645	主送り連動ピン	PIN	1
32-45	56-646	ワッシャー	WASHER	1
32-46	56-654	主送りリンク	MAIN FEED LINK	1
32-47	56-655	主送りリンクピン	LINK PIN	1
32-48	56-660	送り油調節ワッシャー	WASHER	1
32-49	56-665	六角穴付ボルト	BOLT	2
32-50	56-668	六角穴付ボルト	BOLT	1
32-51	56-820	平六角ネジ	SCREW	1

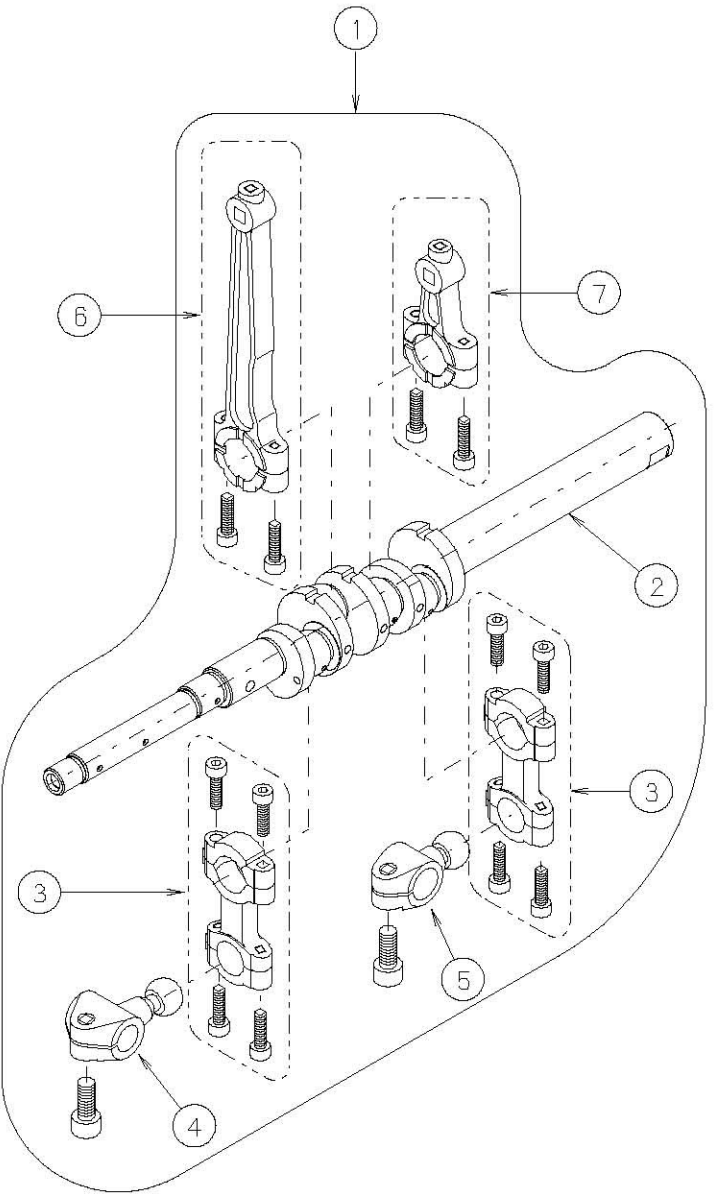
3.3. 専用部品 (11) UK2000H-WG SPECIFIC PARTS (11) UK2000H-WG



REF. NO.	PART NO.	品名	DESCRIPTION	Q'TY
33-01	13-618	針 DCx27 #18	NEEDLE DCx27 #18	1
33-02	54-067	ワッシャー	WASHER	1
33-03	54-076	平押金	WASHER	3
33-04	54-088	すりわり付平小ネジ	SCREW	1
33-05	54-089	すりわり付平小ネジ	SCREW	1
33-06	54-097	ネジ	SCREW	1
33-07	54-107	六角ナット	NUT	2
33-08	54-113	アラチナネジM4x8L	SCREW M4x8L	2
33-09	54-133	ネジ	SCREW	4
33-10	54-134	六角穴付ネジ	BOLT	2
33-11	54-144	六角穴付ネジ	BOLT	3
33-12	54-182	ネジ	SCREW	1
33-13	54-215	平小ネジ	SCREW	2
33-14	54-217	前ローラ-A	ROLLER A	1
33-15	54-218	前ローラ-B	ROLLER B	1
33-16	54-219	前ローラ-止めネジ	SCREW	1
33-17	54-220	前ローラ-軸	ROLLER SHAFT	1
33-18	54-221	前ローラ-軸カネ	COLLAR	1
33-19	54-222	前ローラ-レバ	LEVER	1
33-20	54-223	前ローラ-レバ-軸	PIN	1
33-21	54-224	カラー	COLLAR	1
33-22	54-225	前ローラ-ナット	BRACKET	1
33-23	54-226	前ローラ-レバ-バネ	SPRING	1
33-24	54-227	後ローラ	ROLLER	1
33-25	54-228	後ローラ-軸	PIN	1
33-26	54-229	後ローラ-取付ナット	BRACKET	1
33-27	54-232	ローラ-セット	LOWER ROLLER SET	1
33-28	54-233	針板取付台	BRACKET	1
33-29	54-234	布ガイド	CLOTH GUIDE	1
33-30	54-235	針受け	NEEDLE GUARD	1
33-31	54-240	針板 (標準品W=2mm)	NEEDLE PLATE (W=2mm)	1
33-32	54-2410-1	押し足	PRESSER FOOT ASSY	1
33-33	54-2410-B	押し足	PRESSER FOOT	1
33-34	54-2410-C	押し爪	NAIL	1
33-35	54-252	布送りベルト (118山)	BELT (P 118)	1
33-36	54-253	布送りベルト (123山)	BELT (P 123)	1
33-37	54-254	布送りベルト (128山)	BELT (P 128)	1
33-38	54-255	布送りベルト (144山)	BELT (P 144)	1
33-39	54-256	六角穴付ネジ	BOLT	1
33-40	54-261	針板 (W=3mm)	NEEDLE PLATE (W=3mm)	1
33-41	56-866	ピン	PIN	1
33-42	57-3010-A	押しボス	HOLDER	1
33-43	57-3010-F	押し板バネ	SPRING	1

34. 主軸セット一覧表 CRANKSHAFT SET PARTS TABLE

①	②	③	④	⑤	⑥	⑦	
主軸セット CRANKSHAFT SET	クランクシャフト CRANKSHAFT	上バルブロッド LOOPER ROD ASSY	下バルブロッド球 LOWER LOOPER CRANK	上バルブロッド球 UPPER LOOPER CRANK	針棒クランクロッド NEEDLE BAR CRANK ROD	上メスクランクロッド UPPER KNIFE CRANK ROD	モデル MODEL
56-3910-1	56-281	56-2820-1	56-285	56-287	56-2830-1	56-2840-1	UK2004S UK2005S
56-3920-1	56-281	56-2820-1	56-285	56-288	56-2830-1	56-2840-1	UK2014H
56-3930-1	56-281	56-2820-1	56-286	56-287	56-2830-1	56-2840-1	UK2116S
56-3940-1	56-281	56-2820-1	56-286	56-288	56-2830-1	56-2840-1	UK2116H UK2143H
56-3950-1	54-282	56-2820-1	56-286	56-288	56-2830-1	56-2840-1	UK2116E
56-3960-1	54-282	56-2820-1	56-285	56-288	56-2830-1	56-2840-1	UK2014E
54-2510-1	54-202	56-2820-1	56-285	56-288	56-2830-1	56-2840-1	UK2000H-WG



35. UK20 ゲージ部品一覧表(1) UK20 GAUGE PARTS TABLE(1)

マシン形式 MACHINE TYPE /SPEC	ゲージ		針板 NEEDLE PLATE	主送り歯(組) MAIN FEED DOG ASS'Y	主送り歯 MAIN FEED DOG	補助送り歯 AUXILIARY FEED DOG	差動送り歯 DIFFERENTIAL FEED DOG	押え(組) PRESSER FOOT ASS'Y	押えストップバー	上ルーパー UPPER LOOPER	下ルーパー LOWER LOOPER
	NG	SW									
UK2004S-01M	-	4	57-001	57-1010-1	57-105	57-106	57-201	57-3010-1	56-344	57-401	56-458
UK2005S-10M	-	3	57-011	57-1110-1	57-115	57-116	57-211	57-3110-1	56-344	57-401	56-458
UK2005S-10M	-	4	57-021	57-1110-1	57-115	57-116	57-211	57-3110-1	56-344	57-401	56-458
UK2004S-20F	-	1.5	57-031	57-1210-1	57-115	57-126	57-211	57-3210-1	56-344	57-401	56-458
UK2004S-50M	-	3	57-003	57-1410-1	57-145	57-146	57-221	57-3510-1	56-344	57-401	56-458
UK2004S-50M	-	4	57-004	57-1410-1	57-145	57-146	57-221	57-3510-1	56-344	57-401	56-458
UK2014H-01M	2	2	57-014	57-1010-1	57-105	57-106	57-201	57-3810-1	56-344	57-401	56-458
UK2014H-01M	2	3	57-015	57-1010-1	57-105	57-106	57-201	57-3810-1	56-344	57-401	56-458

マシン形式 MACHINE TYPE /SPEC	ゲージ		針受け		針株 NEEDLE HOLDER	針 NEEDLE
	NG	SW	前 FRONT	後 REAR		
UK2004S-01M	-	4	56-265	56-465	57-503	DCx27 #11
UK2005S-10M	-	3	56-265	56-465	57-503	DCx27 #9
UK2005S-10M	-	4	56-265	56-465	57-503	DCx27 #9
UK2004S-20F	-	1.5	56-265	56-465	57-503	DCx27 #9
UK2004S-50M	-	3	56-265	56-465	57-503	DCx27 #9
UK2004S-50M	-	4	56-265	56-465	57-503	DCx27 #9
UK2014H-01M	2	2	56-265	56-465	57-505	DCx27 #9
UK2014H-01M	2	3	56-265	56-465	57-505	DCx27 #9

36. UK20 ゲージ部品一覧表(2) UK20 GAUGE PARTS TABLE(2)

マシン形式 MACHINE TYPE /SPEC	ゲージ		針板 NEEDLE PLATE	主送り歯(組) MAIN FEED DOG ASS'Y	主送り歯 MAIN FEED DOG	補助送り歯 AUXILIARY FEED DOG	差動送り歯 DIFFERENTIAL FEED DOG	押え(組) PRESSER FOOT ASS'Y	押えストップバー STOPPER	上ルーパー UPPER LOOPER	下ルーパー LOWER LOOPER
	NG	SW									
UK2014H-01M	2	4	57-041	57-1010-1	57-105	57-106	57-201	57-3310-1	56-344	57-401	56-458
UK2014H-01M	2	5	57-051	57-1010-1	57-105	57-106	57-201	57-3310-1	56-344	57-401	56-458
UK2014H-40M	2	4	57-061	57-1310-1	57-105	57-116	57-201	57-3410-1	56-344	57-401	56-458
UK2014H-40M	2	5	57-071	57-1310-1	57-105	57-116	57-201	57-3410-1	56-344	57-401	56-458
UK2014H-50M	2	3	57-016	57-1410-1	57-145	57-146	57-221	57-3910-1	56-344	57-401	56-458
UK2014H-50M	2	4	57-005	57-1410-1	57-145	57-146	57-221	57-3610-1	56-344	57-401	56-458
UK2014H-50M	2	5	57-006	57-1410-1	57-145	57-146	57-221	57-3610-1	56-344	57-401	56-458

マシン形式 MACHINE TYPE /SPEC	ゲージ	針受け		針株 NEEDLE HOLDER	針 NEEDLE
		前 FRONT	後 REAR		
UK2014H-01M	GAUGE 2 4	NEEDLE GUARD 56-265	56-465	NEEDLE 57-505	DCx27 #9
UK2014H-01M	2 5	56-265	56-465	57-505	DCx27 #9
UK2014H-40M	2 4	56-265	56-465	57-505	DCx27 #9
UK2014H-40M	2 5	56-265	56-465	57-505	DCx27 #9
UK2014H-50M	2 3	56-265	56-465	57-505	DCx27 #9
UK2014H-50M	2 4	56-265	56-465	57-505	DCx27 #9
UK2014H-50M	2 5	56-265	56-465	57-505	DCx27 #9

37. UK20 ゲージ部品一覧表(3) UK20 GAUGE PARTS TABLE(3)

マシン形式 MACHINE TYPE /SPEC	ゲージ		針板 NEEDLE PLATE	主送り歯(組) MAIN FEED DOG ASS'Y	主送り歯 MAIN FEED DOG	補助送り歯 AUXILIARY FEED DOG	差動送り歯 DIFFERENTIAL FEED DOG	押え(組) PRESSER FOOT ASS'Y	押えストップバー STOPPER	上ルーパー UPPER LOOPER	下ルーパー LOWER LOOPER
	NG	SW									
UK2014E-01M	2	4	57-041	57-1010-1	57-105	57-106	57-201	57-3310-1	56-344	57-403	56-458
UK2014E-01M	2	5	57-051	57-1010-1	57-105	57-106	57-201	57-3310-1	56-344	57-403	56-458
UK2014E-01M	2	7	57-081	57-1010-1	57-105	57-106	57-201	57-3310-1	56-344	57-403	56-458
UK2014E-40M	2	4	57-061	57-1310-1	57-105	57-116	57-201	57-3410-1	56-344	57-403	56-458
UK2014E-40M	2	5	57-071	57-1310-1	57-105	57-116	57-201	57-3410-1	56-344	57-403	56-458
UK2014E-40M	2	7	57-091	57-1310-1	57-105	57-116	57-201	57-3410-1	56-344	57-403	56-458

マシン形式 MACHINE TYPE /SPEC	ゲージ	針受け		針株 NEEDLE HOLDER	針 NEEDLE
		前	後		
UK2014E-01M	GAUGE 2 4	NEEDLE GUARD FRONT	REAR	57-505	DCx27 #9
UK2014E-01M	2 5	56-265	54-297	57-505	DCx27 #9
UK2014E-01M	2 7	56-265	54-297	57-505	DCx27 #9
UK2014E-40M	2 4	56-265	54-297	57-505	DCx27 #9
UK2014E-40M	2 5	56-265	54-297	57-505	DCx27 #9
UK2014E-40M	2 7	56-265	54-297	57-505	DCx27 #9

38. UK21 ゲージ部品一覧表(1) UK21 GAUGE PARTS TABLE(1)

マシン形式 MACHINE TYPE /SPEC	ゲージ		針板 NEEDLE PLATE	主送り歯(組) MAIN FEED DOG ASS'Y	主送り歯 MAIN FEED DOG	補助送り歯 AUXILIARY FEED DOG	差動送り歯 DIFFERENTIAL FEED DOG	押え(組) PRESSER FOOT ASS'Y	押工補助バネ SPRING	上ルーパー	下ルーパー
	NG	SW								UPPER LOOPER	LOWER LOOPER
UK2116S-01M	3	4	57-002	57-1020-1	57-107	57-108	57-202	57-3020-1	56-341	57-401	56-458
UK2116S-01M	HTC	3	57-007	57-1020-1	57-107	57-108	57-202	57-3020-1	56-341	57-401	56-458
UK2116S-02M		3	57-002	57-1020-1	57-107	57-108	57-202	57-3120-1	56-343	57-401	56-458
UK2116S-02M	HTC	3	57-007	57-1020-1	57-107	57-108	57-202	57-3120-1	56-343	57-401	56-458
UK2116H-01H		5	57-012	57-1120-1	57-117	57-108	57-212	57-3220-1	56-341	57-401	56-458
UK2116H-01H	HTC	5	57-008	57-1120-1	57-117	57-108	57-212	57-3220-1	56-341	57-401	56-458
UK2116H-01H		3	57-002	57-1020-1	57-107	57-108	57-202	57-3020-1	56-341	57-401	56-458
UK2116H-01H	HTC	3	57-007	57-1020-1	57-107	57-108	57-202	57-3020-1	56-341	57-401	56-458

マシン形式 MACHINE TYPE /SPEC	ゲージ		二重ルーパー		オーバ-針受け		二重環針受け		針 NEEDLE	針板 NEEDLE HOLDER	
	GAUGE	NG	CHAINSTITCH LOOPER	OVERLOCK FRONT	NEEDLE GUARD REAR	CHAINSTITCH FRONT	NEEDLE GUARD REAR	後			
								前			後
UK2116S-01M	3	4	56-508	56-264	56-465	56-260	56-263	57-504	DCx27 #11		
UK2116S-01M	HTC	3	56-508	56-264	56-465	56-260	56-263	57-504	DCx27 #11		
UK2116S-02M		3	56-508	56-264	56-465	56-260	56-263	57-504	DCx27 #11		
UK2116S-02M	HTC	3	56-508	56-264	56-465	56-260	56-263	57-504	DCx27 #11		
UK2116H-01H		5	56-508	56-264	56-465	56-260	56-263	57-506	DCx27 #11		
UK2116H-01H	HTC	5	56-508	56-264	56-465	56-260	56-263	57-506	DCx27 #11		
UK2116H-01H		3	56-508	56-264	56-465	56-260	56-263	57-504	DCx27 #14		
UK2116H-01H	HTC	3	56-508	56-264	56-465	56-260	56-263	57-504	DCx27 #14		

39. UK21 ゲージ部品一覧表(2) UK21 GAUGE PARTS TABLE (2)

マシン形式 MACHINE TYPE /SPEC	ゲージ		針板 NEEDLE PLATE	主送り歯(組) MAIN FEED DOG ASS'Y	主送り歯 MAIN FEED DOG	補助送り歯 AUXILIARY FEED DOG	差動送り歯 DIFFERENTIAL FEED DOG	押え(組) PRESSER FOOT ASS'Y	押工補助バネ SPRING	上ルーパー	下ルーパー
	NG	SW								UPPER LOOPER	LOWER LOOPER
UK2116H-01H	3	5	57-017	57-1020-1	57-107	57-108	57-202	57-3020-1	56-341	57-401	56-458
UK2116H-01H	3	5	57-018	57-1020-1	57-107	57-108	57-202	57-3020-1	56-341	57-401	56-458
UK2116H-02H	3	4	57-002	57-1020-1	57-107	57-108	57-202	57-3120-1	56-343	57-401	56-458
UK2116H-02H	3	5	57-017	57-1020-1	57-107	57-108	57-202	57-3120-1	56-343	57-401	56-458
UK2116S-01H	3	5	57-017	57-1020-1	57-107	57-108	57-202	57-3020-1	56-341	57-401	56-458
UK2116S-01H	5	5	57-012	57-1120-1	57-117	57-108	57-212	57-3220-1	56-341	57-401	56-458

マシン形式 MACHINE TYPE /SPEC	ゲージ		二重ルーパー CHAINSTITCH LOOPER	オーバー針受け		二重環針受け		針 NEEDLE
	GAUGE	SW		OVERLOCK FRONT	NEEDLE GUARD REAR	CHAINSTITCH FRONT	NEEDLE GUARD REAR	
UK2116H-01H	3	5	56-508	56-264	56-465	56-260	56-263	DCx27 #14
UK2116H-01H	3	5	56-508	56-264	56-465	56-260	56-263	DCx27 #14
UK2116H-02H	3	4	56-508	56-264	56-465	56-260	56-263	DCx27 #14
UK2116H-02H	3	5	56-508	56-264	56-465	56-260	56-263	DCx27 #14
UK2116S-01H	3	5	56-508	56-264	56-465	56-260	56-263	DCx27 #11
UK2116S-01H	5	5	56-508	56-264	56-465	56-260	56-263	DCx27 #11

40. UK21 ゲージ部品一覧表(3) UK21 GAUGE PARTS TABLE (3)

マシン形式 MACHINE TYPE /SPEC	ゲージ		針板 NEEDLE PLATE	主送り歯(組) MAIN FEED DOG ASS'Y	主送り歯 MAIN FEED DOG	補助送り歯 AUXILIARY FEED DOG	差動送り歯 DIFFERENTIAL FEED DOG	押え(組) PRESSER FOOT ASS'Y	押工補助バネ SPRING	上ルーパー	下ルーパー
	GAUGE NG	SW								UPPER LOOPER	LOWER LOOPER
UK2116H-03X	5	5	57-022	57-1220-1	57-127	57-118	57-222	57-3320-1	56-342	57-401	56-458
UK2116H-03X	5	5	57-009	57-1220-1	57-127	57-118	57-222	57-3320-1	56-342	57-401	56-458
UK2116H-03X	5	6	57-032	57-1220-1	57-127	57-118	57-222	57-3320-1	56-342	57-401	56-458
UK2116H-03X	5	6	57-010	57-1220-1	57-127	57-118	57-222	57-3320-1	56-342	57-401	56-458
UK2116S-30M	3	4	57-042	57-1320-1	57-137	57-108	57-232	57-3420-1	56-341	57-401	56-458
UK2116S-30M-P	3	4	57-042	57-1320-1	57-137	57-108	57-232	57-3720-1	-	57-401	56-458
UK2116S-30M	5	5	57-012	57-1420-1	57-147	57-108	57-232	57-3520-1	56-341	57-401	56-458

マシン形式 MACHINE TYPE /SPEC	ゲージ		二重ルーパー CHAINSTITCH LOOPER	オーバ-針受け		二重環針受け		針 NEEDLE
	GAUGE NG	SW		前	後	前	後	
				OVERLOCK FRONT	NEEDLE GUARD REAR	CHAINSTITCH FRONT	NEEDLE GUARD REAR	
UK2116H-03X	5	5	56-508	56-264	56-465	56-260	56-263	DCx27 #21
UK2116H-03X	5	5	56-508	56-264	56-465	56-260	56-263	DCx27 #21
UK2116H-03X	5	6	56-508	56-264	56-465	56-260	56-263	DCx27 #21
UK2116H-03X	5	6	56-508	56-264	56-465	56-260	56-263	DCx27 #21
UK2116S-30M	3	4	56-508	56-264	56-465	56-260	56-263	DCx27 #11
UK2116S-30M-P	3	4	56-508	56-264	56-465	56-260	56-263	DCx27 #14
UK2116S-30M	5	5	56-508	56-264	56-465	56-260	56-263	DCx27 #11

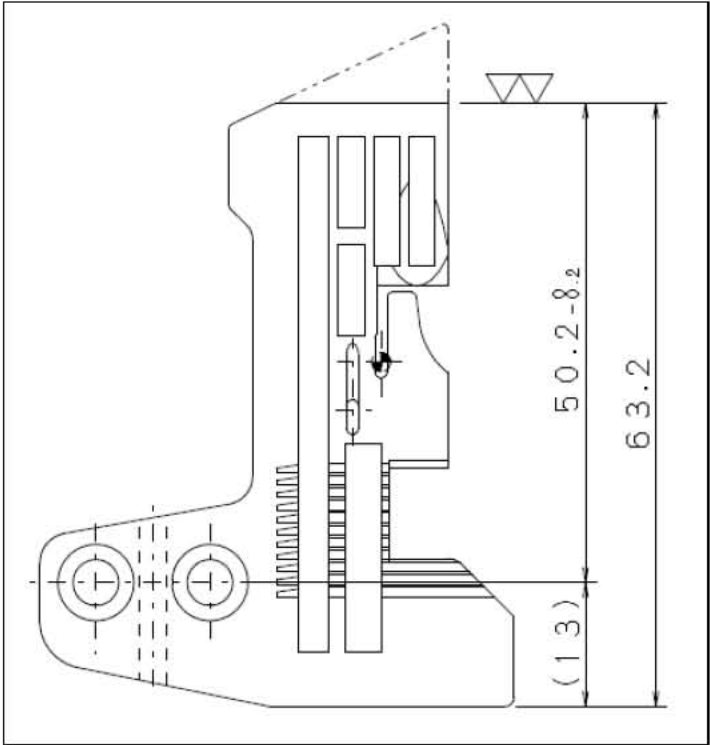
41. UK21 ゲージ部品一覧表(4) UK21 GAUGE PARTS TABLE(4)

マシン形式 MACHINE TYPE /SPEC	ゲージ		針板 NEEDLE PLATE	主送り歯(組) MAIN FEED DOG ASS'Y	主送り歯 MAIN FEED DOG	補助送り歯 AUXILIARY FEED DOG	差動送り歯 DIFFERENTIAL FEED DOG	押え(組) PRESSER FOOT ASS'Y	押工補助バネ SPRING	上ルーパー	下ルーパー
	NG	SW								UPPER LOOPER	LOWER LOOPER
UK2143H-90M	3x2	4	57-052	57-1510-1	57-157	57-158	57-242	57-3620-1	56-341	57-401	56-458
UK2143H-90M HTC	3x2	4	57-013	57-1510-1	57-157	57-158	57-242	57-3620-1	56-341	57-401	56-458
UK2143H-90M	5x2	4	57-053	57-1610-1	57-167	57-168	57-243	57-3820-1	56-341	57-401	56-458
UK2143H-90M HTC	5x2	4	57-054	57-1610-1	57-167	57-168	57-243	57-3820-1	56-341	57-401	56-458
UK2116E-01H	5	5	57-012	57-1120-1	57-117	57-108	57-212	57-3220-1	56-341	57-403	56-458
UK2116E-03X	5	5	57-022	57-1220-1	57-127	57-118	57-222	57-3320-1	56-342	57-403	56-458
UK2116E-03X	5	6	57-032	57-1220-1	57-127	57-118	57-222	57-3320-1	56-342	57-403	56-458
UK2116E-03X	5	7	57-057	57-1220-1	57-127	57-118	57-252	57-3320-1	56-342	57-403	56-458

マシン形式 MACHINE TYPE /SPEC	ゲージ		二重ルーパー CHAINSTITCH LOOPER	オーバー針受け		二重環針受け		針 NEEDLE	針板 NEEDLE HOLDER
	NG	SW		前	後	前	後		
				OVERLOCK FRONT	NEEDLE GUARD REAR	CHAINSTITCH FRONT	NEEDLE GUARD REAR		
UK2143H-90M	3x2	4	56-508	56-264	56-465	56-260	56-263	DCx27 #11	57-507
UK2143H-90M HTC	3x2	4	56-508	56-264	56-465	56-260	56-263	DCx27 #11	57-507
UK2143H-90M	5x2	4	56-508	56-264	56-465	56-260	56-263	DCx27 #11	57-508
UK2143H-90M HTC	5x2	4	56-508	56-264	56-465	56-260	56-263	DCx27 #11	57-508
UK2116E-01H	5	5	56-508	56-264	54-283	56-260	56-263	DCx27 #11	57-506
UK2116E-03X	5	5	56-508	56-264	54-283	56-260	56-263	DCx27 #21	57-506
UK2116E-03X	5	6	56-508	56-264	54-283	56-260	56-263	DCx27 #21	57-506
UK2116E-03X	5	7	56-508	56-264	54-283	56-260	56-263	DCx27 #21	57-506

HTC(下吸込み式カラ環糸切装置)及びETC-3(電気式チェーンカッター)取付時の針板追加工寸法

The cutting size of the NEEDLE PLATE at the time of HTC and ETC-3 attachment



株式会社 森本製作所

本社 〒575-0001 大阪府四條畷市砂 一丁目 4 番 17 号 TEL: 072-877-1221 FAX: 072-878-9649

MORIMOTO MFG. CO., LTD.

1-4-17, SUNA, SHIJONAWATE-CITY, OSAKA 575-0001, JAPAN
TEL: +81-72-877-1221 FAX: +81-72-878-9649 E-MAIL: sales@kansai-special.com URL: www.kansai-special.com

FOREIGN AFFILIATED COMPANIES

KANSAI SPECIAL AMERICAN MACHINE CORP.

1 MADISON ST. BLDG. F, EAST RUTHERFORD, N.J. 07073 U.S.A.

TEL: +1-973-470-8321 FAX: +1-973-470-8497

KANSAI SPECIAL EUROPE GMBH

QUIRINSTR. 19, 40545 DUSSELDORF, GERMANY

TEL: +49-211-577-9090 FAX: +49-211-558-1477 E-MAIL: contact@kansai-special.de

MORIMOTO SINGAPORE PTE LTD.

NO.51 PENJURU ROAD #02-02 SINGAPORE 609143

TEL: +65-6334-1305 FAX: +65-6334-1365 E-MAIL: info@kansaispecial.com.sg

MORIMOTO INDIA LIAISON OFFICE

NO.11 SENTHILL NAGAR, PERRIYAR COLONY, AVINASHI ROAD, TIRUPUR, INDIA 641601

TEL: +91-421-4248229 FAX: +91-421-4286600 Tech Support TEL: +91-770-8300100

E-MAIL: india@kansaispecial.com.sg

MORIMOTO BANGLADESH LIAISON OFFICE

FLAT #2/B.HOUSE #16, ROAD#13, SECTOR#04 UTTARA, DHAKA-1230 BANGLADESH

TEL: +88-02-8931702 FAX: +88-02-8931704 E-MAIL: kansai.customercare@gmail.com

KANSAI (SHANGHAI) INDUSTRIAL SEWING MACHINE CO., LTD

NO.55 LANE835, JIAXIN ROAD, MALU TOWN, JIADING DISTRICT, SHANGHAI 201818, CHINA

TEL: +86-21-5990-1798 FAX: +86-21-5990-1538 E-MAIL: kansaish@spe.sina.net