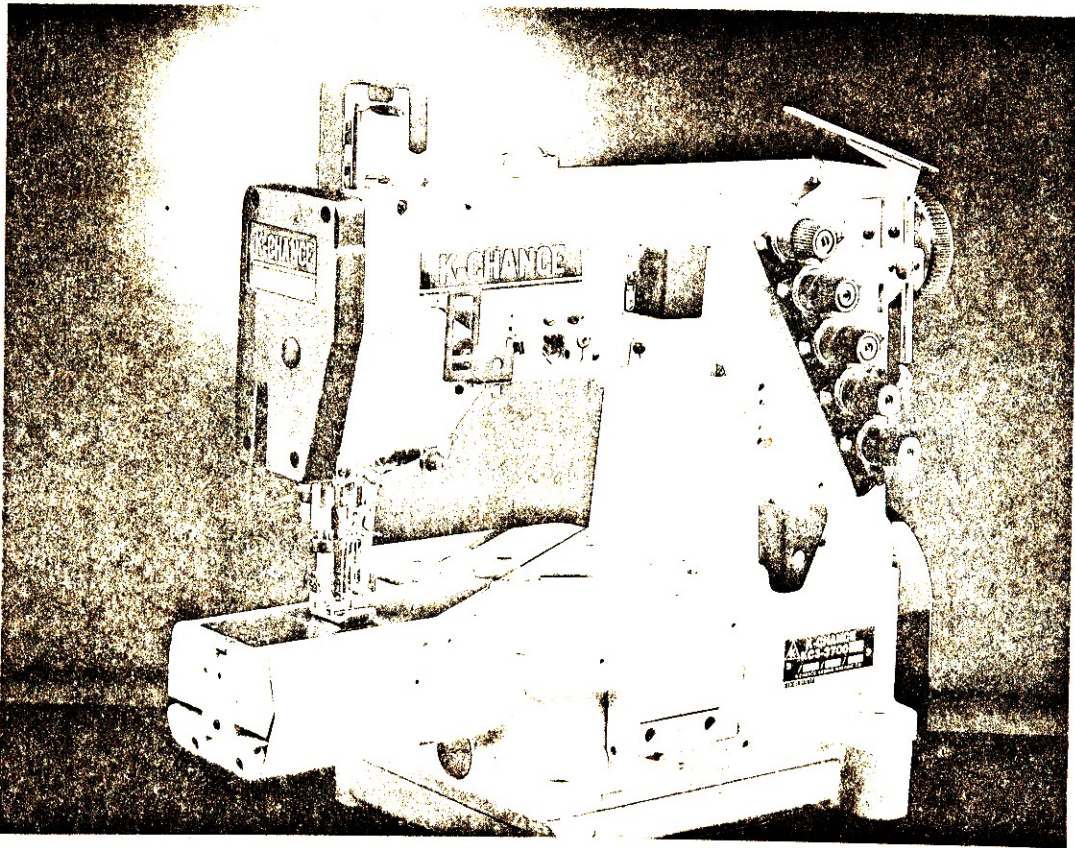


24 Folhas

K-CHANGE

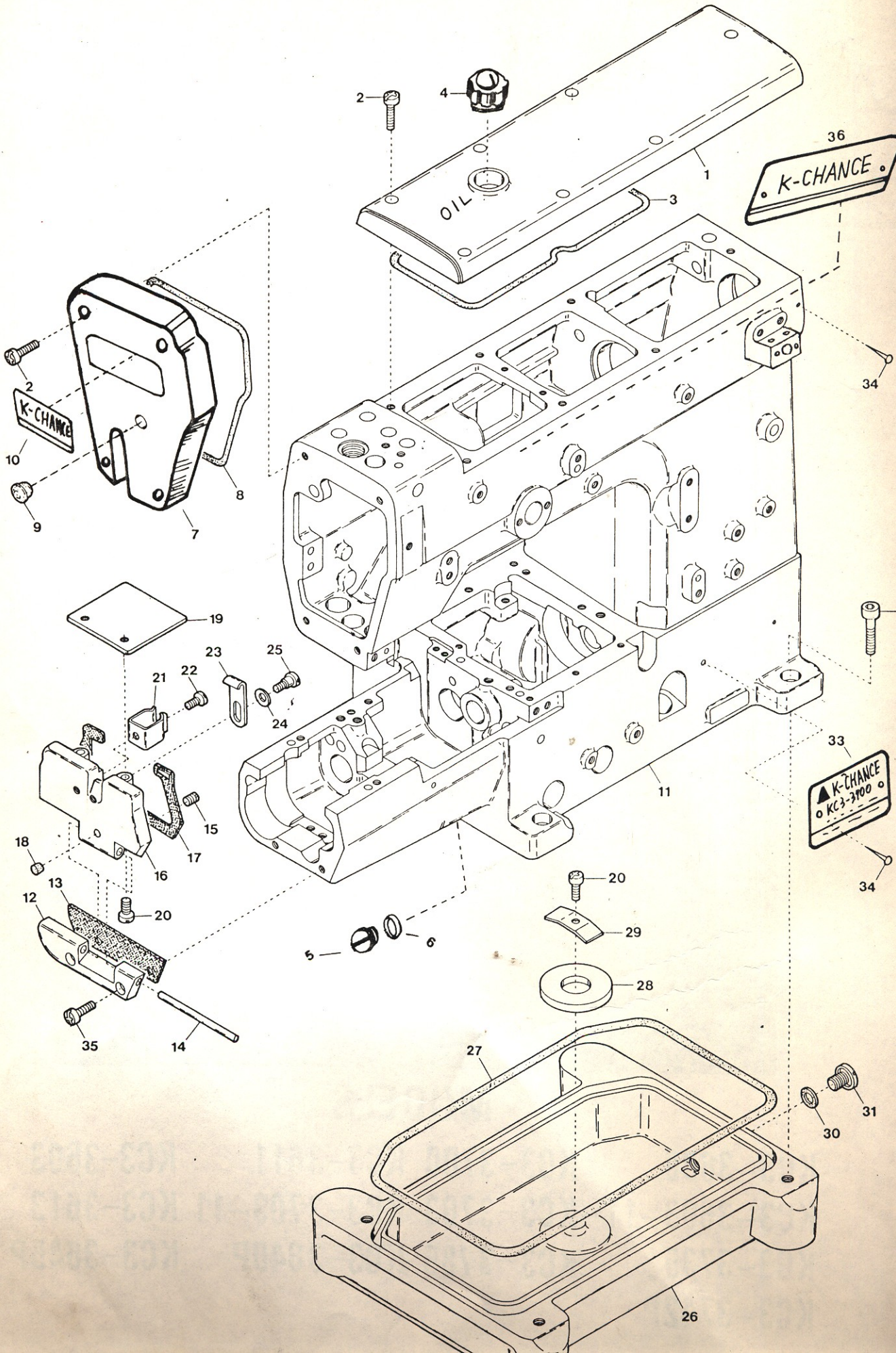
ILLUSTRATED SPARE PARTS LIST  
FOR  
HIGH SPEED  
CYLINDER BED INTERLOCK MACHINE

*Corona  
yabouera  
cilindrica*



**MODELS**

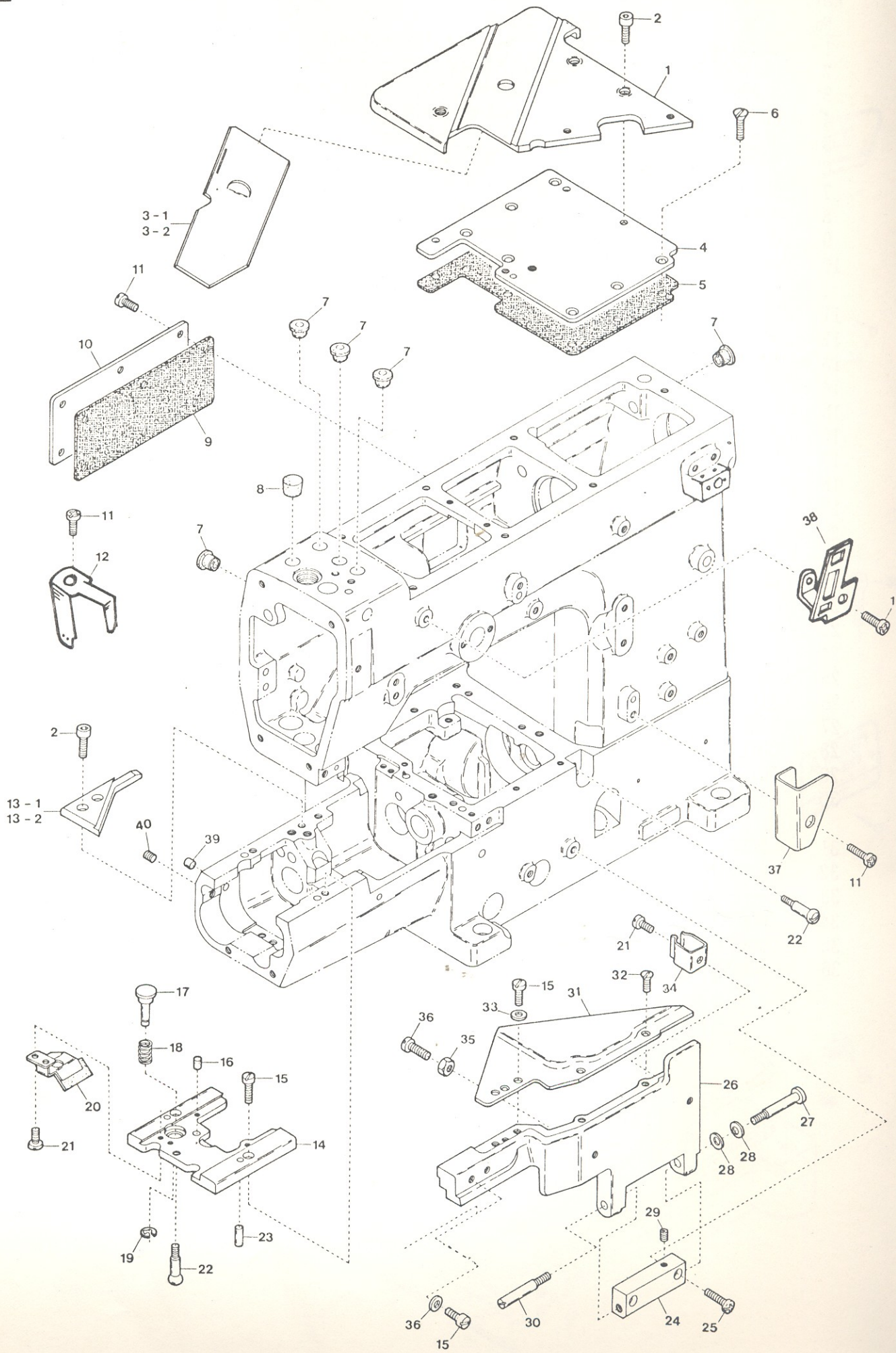
- |             |          |             |           |
|-------------|----------|-------------|-----------|
| KC3-3600    | KC3-3700 | KC3-3611    | KC3-3603  |
| KC3-3603-11 | KC3-3703 | KC3-3703-11 | KC3-3613  |
| KC3-3735    | KC3-3785 | KC3-3640P   | KC3-3645P |
| KC3-3742P   |          |             |           |



## MISCELLANEOUS COVERS(1)

## カバー関係(1)

Ref.	Parts			1
No.	No.	Description	品名	Amt. Req.
1	3100012	Top Cover . . . . .	上カバー . . . . .	1
2	110045	Screw(M4-0.7×12) . . . . .	止ネジ . . . . .	11
3	3100013	Top Cover Gasket . . . . .	上カバーパッキン . . . . .	1
4	0068011	Oil Sight Window . . . . .	オイル確認窓 . . . . .	1
5	0020759	Cover Screw . . . . .	カバーネジ . . . . .	1
6	0020552	O-Ring . . . . .	Oリング . . . . .	1
7	3100010	Head Cover . . . . .	ヘッドカバー . . . . .	1
8	3100011	Head Cover Gasket . . . . .	ヘッドカバーパッキン . . . . .	1
9	0093864	Head Cover Seal Plug . . . . .	詰栓 . . . . .	1
10	390001	Brand Name Plate . . . . .	銘板 . . . . .	1
11	3100000	Machine Frame Unit . . . . .	アームベッド(組) . . . . .	1
12	3100040	Side Cover Hinge . . . . .	横開キカバーヒンジ . . . . .	1
13	3100041	Side Cover Hinge Gasket . . . . .	横開キカバーヒンジパッキン . . . . .	1
14	3100042	Side Cover Hinge Pin . . . . .	横開キカバーヒンジピン . . . . .	1
15	160000	Screw(M3-0.5×3) . . . . .	止ネジ . . . . .	1
16	3100043	Side Cover . . . . .	横開キカバー . . . . .	1
17	3100044	Side Cover Gasket . . . . .	横開キカバーパッキン . . . . .	1
18	000924	Seal Plug(Rubber) . . . . .	詰栓(ゴム) . . . . .	1
19	3100045	Cloth Plate . . . . .	クロスプレート . . . . .	1
20	110013	Screw(M4-0.7×8) . . . . .	止ネジ . . . . .	3
21	0094201	Cover Latch Spring . . . . .	カバーラッチバネ . . . . .	1
22	110012	Screw(M4-0.7×5) . . . . .	止ネジ . . . . .	1
23	3100046	Side Cover Hook . . . . .	横開キカバーフック . . . . .	1
24	300101	Conical Spring Washer . . . . .	皿バネワッシャ . . . . .	1
25	170002	Screw(M4-0.7×5) . . . . .	止ネジ . . . . .	1
26	3100004	Oil Reservoir . . . . .	油受ケ . . . . .	1
27	3100005	Oil Reservoir Gasket . . . . .	油受ケパッキン . . . . .	1
28	0020143	Magnet . . . . .	マグネット . . . . .	1
29	0020144	Magnet Holder . . . . .	マグネット押エ . . . . .	1
30	0020137	Drain Hole Seal . . . . .	油抜キネジパッキン . . . . .	1
31	005075	Screw(3/8-24×8) . . . . .	油抜キネジ . . . . .	1
32	120016	Screw(M8-1.25×20) . . . . .	止ネジ . . . . .	4
33	-----	Model Plate(See page 44) . . . . .	型式板(44ページ参照) . . . . .	1
34	000726	Rivet . . . . .	止メ鋸 . . . . .	3
35	009875	Screw(M4-0.7×10) . . . . .	止ネジ . . . . .	2
36	390002	Brand Name Plate . . . . .	銘板 . . . . .	2

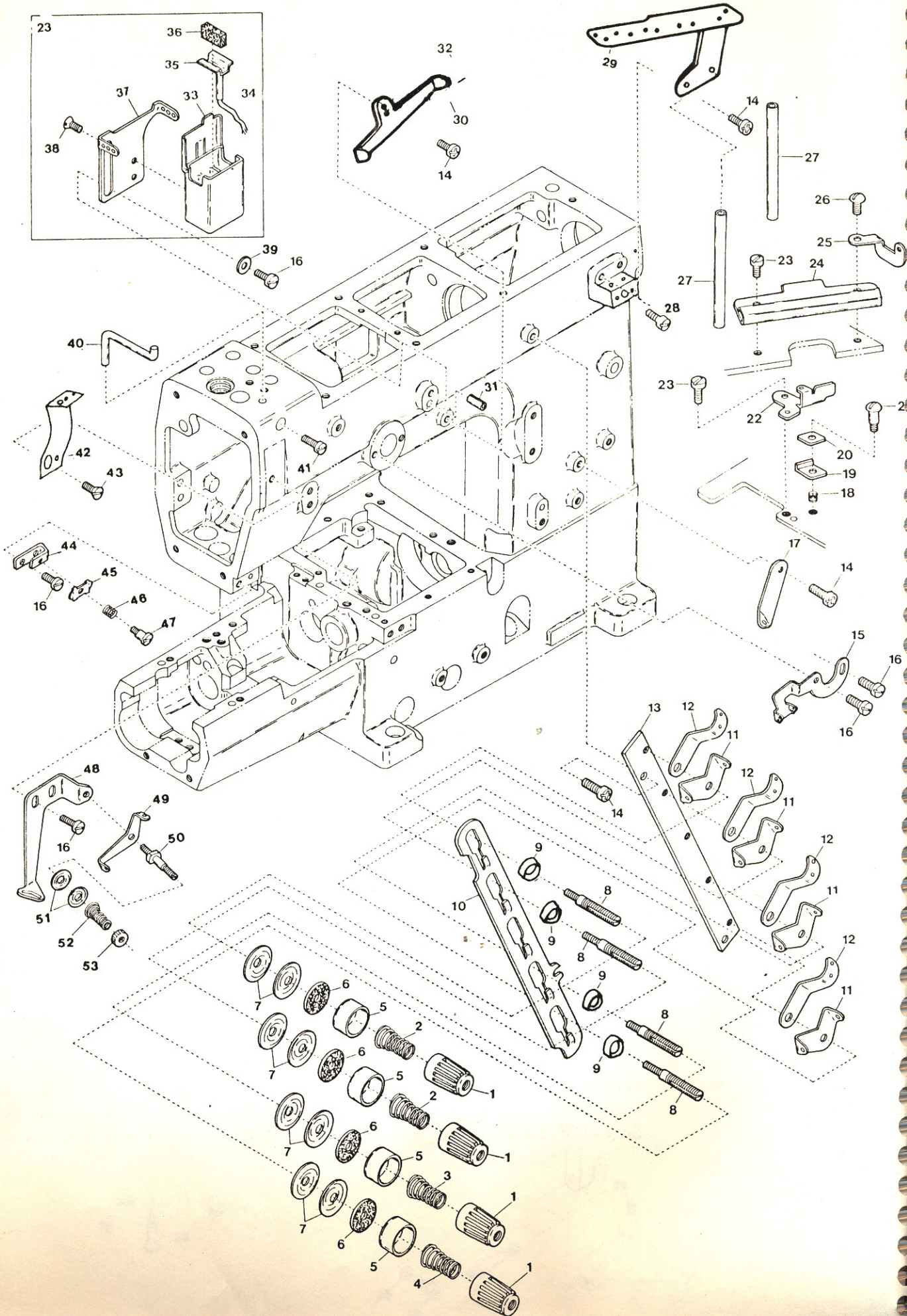


MISCELLANEOUS COVERS(2)

カバー関係(2)

2

Ref.	Parts	Description	品名	Amt.
Na	Na			Req.
1	3100022	Cloth Plate(Large)	クロスプレート(大)	1
2	120009	Screw(M4-0.7×12)	止ネジ	5
3-1	3100023	Slide Cover(32,40,48,56)	滑り板	1
3-2	3100400	" (64)	"	1
4	3100020	Crank Chamber Cover	ナカカバー	1
5	3100021	Crank Chamber Cover Gasket	ナカカバーパッキン	1
6	130003	Screw(M4-0.7×7.3)	止ネジ	7
7	0093864	Seal Plug	詰栓	5
8	0065275	Seal Plug	詰栓	1
9	3100017	Rear Cover Gasket	後カバーパッキン	1
10	3100016	Rear Cover	後カバー	1
11	110013	Screw(M4-0.7×8)	止ネジ	10
12	3100070	Needle Bar Guard	針棒ガード	1
13-1	3100024	Supplementary Slide Cover(32,40,48,56)	滑り板補助板	1
13-2	3100401	" " (64)	"	1
14	3100049	Stitch Plate Support	針板取付板	1
15	110041	Screw(M4-0.7×8)	止ネジ	6
16	000924	Seal Plug	詰栓	1
17	3100050	Feed Regulating Pushbutton	プッシュボタン	1
18	3100051	Feed Regulating Pushbutton Spring	プッシュボタンバネ	1
19	0033024	Retaining Ring	ストップリング	1
20	3100053	Oil Defender	油除ケ	1
21	110012	Screw(M4-0.7×5)	止ネジ	3
22	190005	Screw(M4-0.7×5)	バネ掛ケネジ	2
23	000651	Knock Pin	ノックピン	2
24	3100030	Front Cover Hinge	前開キカバーヒンジ	1
25	110016	Screw(M4-0.7×14)	止ネジ	2
26	3100031	Front Cover(Lower)	前開キカバー(下)	1
27	170001	Screw(M5-0.8×8)	止ネジ	2
28	300100	Conical Spring Washer	皿バネワッシャ	2
29	160001	Screw(M4-0.7×4)	止ネジ	1
30	180005	Screw(M5-0.8×8)	止ネジ	1
31	3100032	Front Cover(Upper)	前開キカバー(上)	1
32	130002	Screw(M3-0.5×6)	止ネジ	3
33	000538	Washer	ワッシャ	4
34	0094201	Cover Latch Spring	カバーラッチバネ	1
35	100001	Nut	ナット	1
36	110031	Stop Screw(M4-0.7×12)	ストップネジ	1
37	3100071	Eyelet Cover	糸道カバー	1
38	0065316	Needle Thread Take-up Guard	針糸繰りガード	1
39	000629	Seal Plug	詰栓	1
40	160007	Screw(M6-1×6)	詰ネジ	1

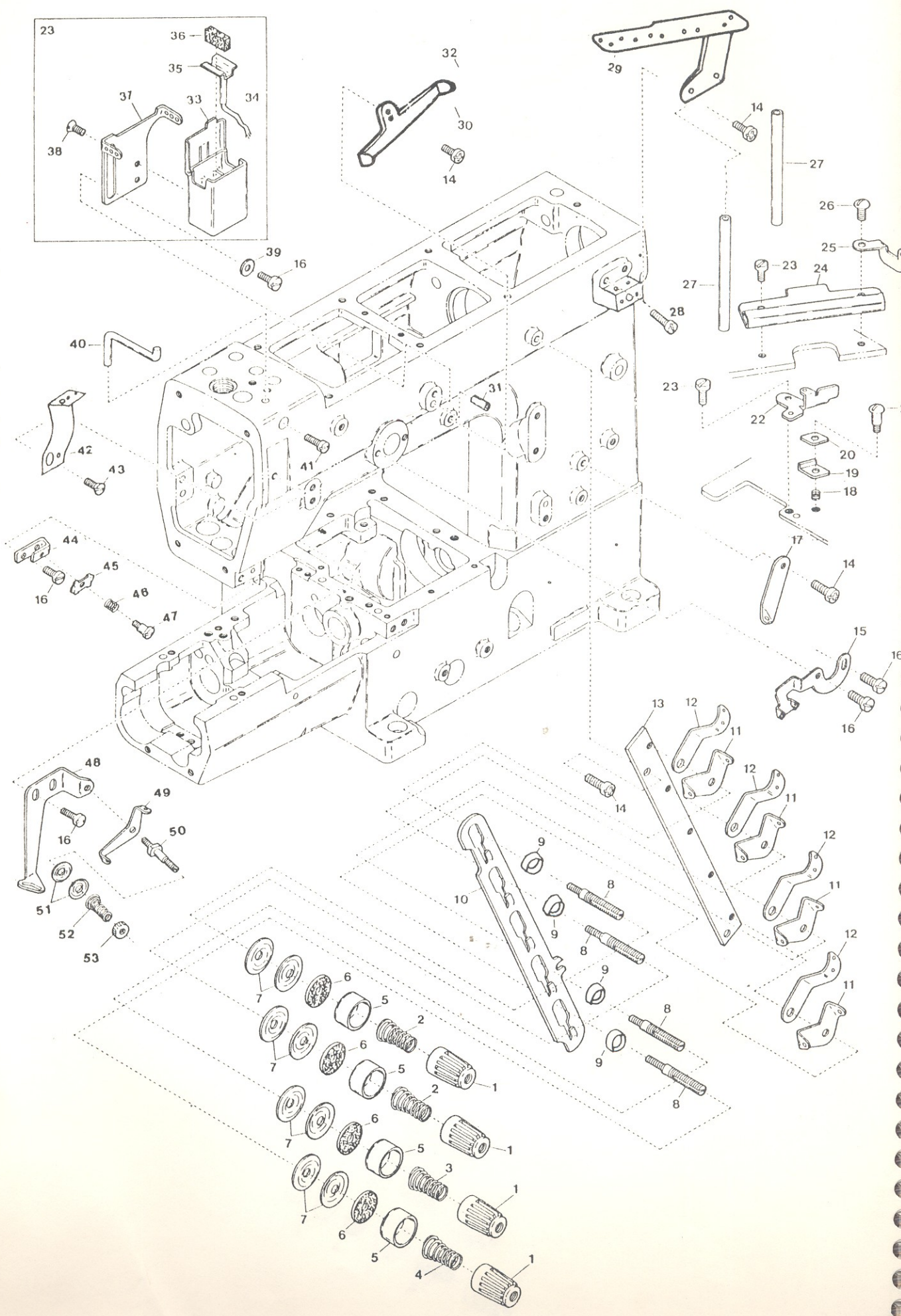


MISCELLANEOUS THREAD EYELETS

糸道関係

Ref. No.	Parts No.	Description	品名	Amt. Req.
1	0093863	Thread Tension Spring Cap . . . . .	糸調子バネキャップ(上)	4
2	0090814	Needle Thread Tension Spring . . . . .	針糸調子バネ	2
3	3100086	Ornamental Thread Tension Spring . . . . .	飾り糸調子バネ	1
4	0090847	Looper Thread Tension Spring . . . . .	ルーパー糸調子バネ	1
5	0090071	Thread Tension Spring Retainer . . . . .	糸調子バネキャップ(下)	4
6	000177	Felt . . . . .	フェルト	4
7	0031111	Tension Disc . . . . .	糸調子皿	8
8	009835	Tension Post . . . . .	糸調子棒	4
9	0090812	Tension Post Ferrule . . . . .	糸調子棒糸摺レ	4
10	3100075	Tension Disc Separator . . . . .	糸緩メ板	1
11	0090856	Tension Disc Eyelet . . . . .	糸調子皿糸道	4
12	0090807	Thread Lead-in Guide . . . . .	糸調子台糸道	4
13	3100074	Tension Post Support . . . . .	糸調子台	1
14	110013	Screw(M4-0.7×8) . . . . .	止ネジ	6
15	3100080	Ornamental Thread Take-up Eyelet . . . . .	飾り糸繰り糸道	1
16	110009	Screw(M4-0.7×8) . . . . .	止ネジ	6
17	0093556	Looper Thread Eyelet(Long) . . . . .	ルーパー糸道(長)	1
18	3100088	Supplementary Tension Spring . . . . .	小調子バネ	1
19	3100085	Supplementary Tension Disc(Lower) . . . . .	小調子皿(下)	1
20	3100084	Supplementary Tension Disc(Upper) . . . . .	小調子皿(上)	1
21	170004	Screw(M3-0.5×9.6) . . . . .	止ネジ	1
22	3100076	Tension Disc Guide . . . . .	小調子皿ガイド	1
23	110101	Screw(M3-0.5×3) . . . . .	止ネジ	1
24	3100083	Looper Thread Guard . . . . .	ルーパー糸ガード	1
25	3100082	Looper Thread Eyelet(Center) . . . . .	ルーパー糸道(中)	1
26	110100	Screw(M3-0.5×6) . . . . .	止ネジ	1
27	0020119	Thread Eyelet Pipe(Short) . . . . .	糸道パイプ(短)	2
28	110100	Screw(M5-0.8×5) . . . . .	止ネジ	1
29	0063104	Thread Guide Plate . . . . .	糸案内板	2
30	0021735	Thread Eyelet Pipe(Long) . . . . .	糸道パイプ(長)	1
31	000651	Guide Pin . . . . .	ガイドピン	1
32	3100382	SP Device, Complete Set . . . . .	SP装置(組)	1
33	3100381	SP Container . . . . .	SPタンク	1
34	-----	Oil Wick . . . . .	油芯	1
35	0093517	SP Felt Stay . . . . .	SPフェルト支エ	1
36	0093526	Felt . . . . .	SPフェルト	1
37	0093521	Needle Thread Eyelet . . . . .	針糸道	1

※ Ref.No. 38 to 53 . . . . . See the following page.





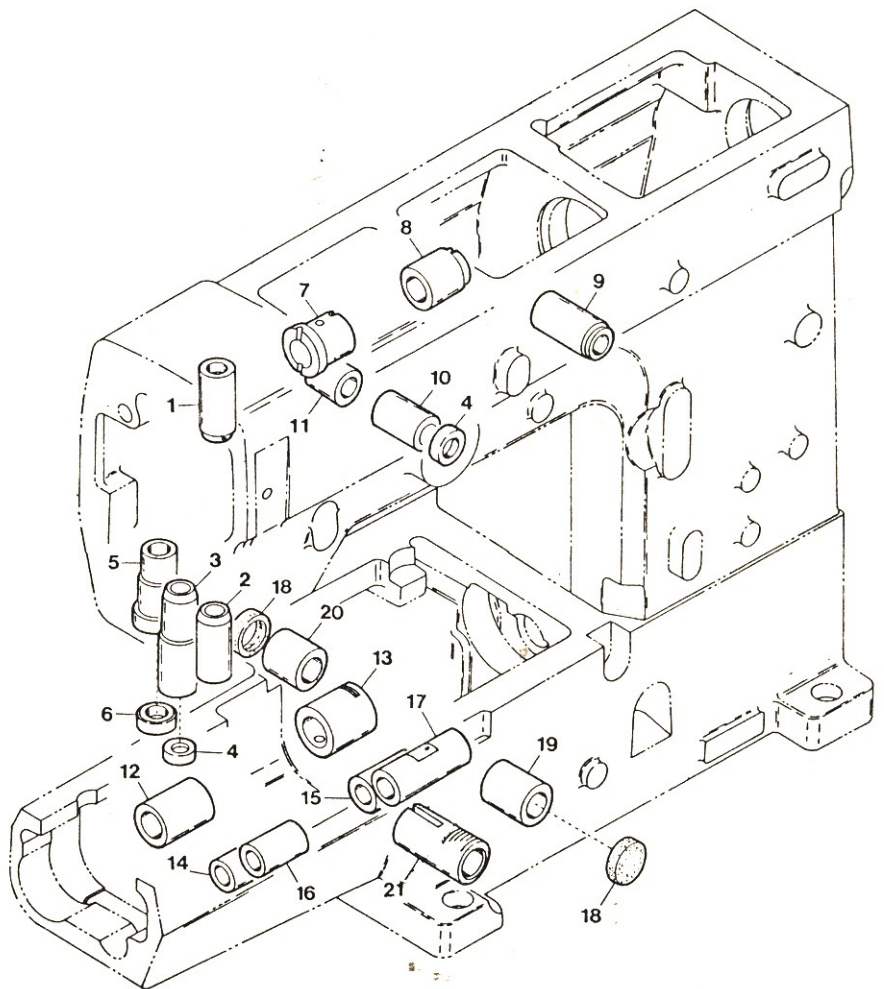
MISCELLANEOUS THREAD EYELETS

糸道関係

3

Ref. No.	Parts No.	Description	品名	Amt. Req.
38	005431	Screw (1/8-44 × 3)	止ネジ	2
39	000538	Washer	ワッシャ	2
40	0090068	Needle Thread Guide	針糸受ケ	1
41	110008	Screw (M4-0.7 × 5)	止ネジ	1
42	3100072	Needle Thread Eyelet	針糸道	1
43	130003	Screw (1/8-44 × 5)	止ネジ	1
44	3100087	Needle Thread Retainer Support	小調子台	1
45	0032425	Needle Thread Retainer Dice	小調子皿	1
46	0032426	Needle Thread Retainer Spring	小調子バネ	1
47	001093	Screw (1/8-44 × 2.2)	止ネジ	1
48	3100081	Ornamental Thread Guide	飾り糸案内	1
49	0063074	Supplementary Thread Guide	小調子台糸道	1
50	001818	Tension Post	糸調子棒	1
51	0037108	Supplementary Tension Disc	小調子皿	1
52	0035813	Supplementary Tension Spring	飾り糸調子バネ	1
53	000360	Nut	ナット	1

※ Ref.No. 1 to 37 .....See the preceding page.

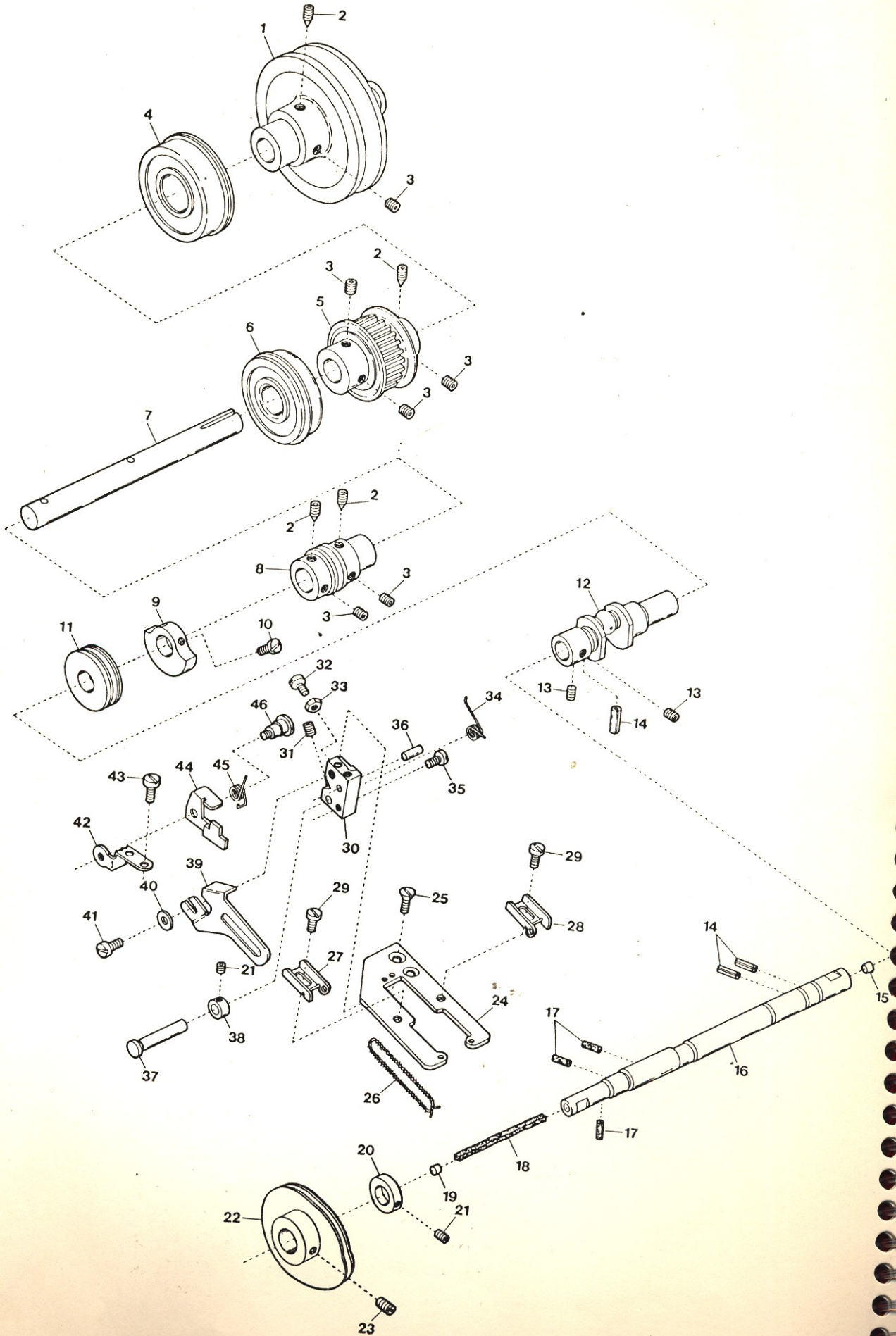


MISCELLANEOUS BUSHINGS

ブッシュ関係

4

Ref. No.	Parts No.	Description	品名	Amt. Req.
1	3100106	Needle Bar Bushing(Upper)	針棒ブッシュ(上)	1
2	3100107	Needle Bar Bushing(Lower)	針棒ブッシュ(下)	1
3	3100099	Presser Bar Bushing	押エ棒ブッシュ	1
4	0030291	Oil Seal	オイルシール	2
5	3100100	Spreader Driving Bar Bushing	飾り糸ルーパ棒ブッシュ	1
6	0063055	Oil Seal	オイルシール	1
7	0093454	Spreader Driving Shaft Bushing(Left)	飾り糸ルーパ軸ブッシュ(左)	1
8	3100101	Spreader Driving Shaft Bushing(Right)	飾り糸ルーパ軸ブッシュ(右)	1
9	3100108	Foot Lifter Lever Bushing	押エ揚ゲ軸ブッシュ	2
10	0093201	Needle Thread Take-up Bushing(Front)	針糸繰り軸ブッシュ(前)	1
11	3100098	Needle Thread Take-up Bushing(Rear)	針糸繰り軸ブッシュ(後)	1
12	3100090	Loper Shaft Bushing(Left)	下軸ブッシュ(左)	1
13	3100091	Loper Shaft Bushing(Right)	下軸ブッシュ(右)	1
14	3100094	Differential Feed Bar Shaft Bushing(Left)	前送り軸ブッシュ(左)	1
15	3100095	Differential Feed Bar Shaft Bushing(Right)	前送り軸ブッシュ(右)	1
16	3100096	Feed Bar Lift Shaft Bushing(Left)	送り上下軸ブッシュ(左)	1
17	3100097	Feed Bar Lift Shaft Bushing(Right)	送り上下軸ブッシュ(右)	1
18	3100006	Seal Plug	詰栓	2
19	3100092	Looper Driving Shaft Bushing(Front)	ルーパ軸ブッシュ(前)	1
20	3100093	Looper Driving Shaft Bushing(Rear)	ルーパ軸ブッシュ(後)	1



MAIN SHAFT DRIVING MECHANISM

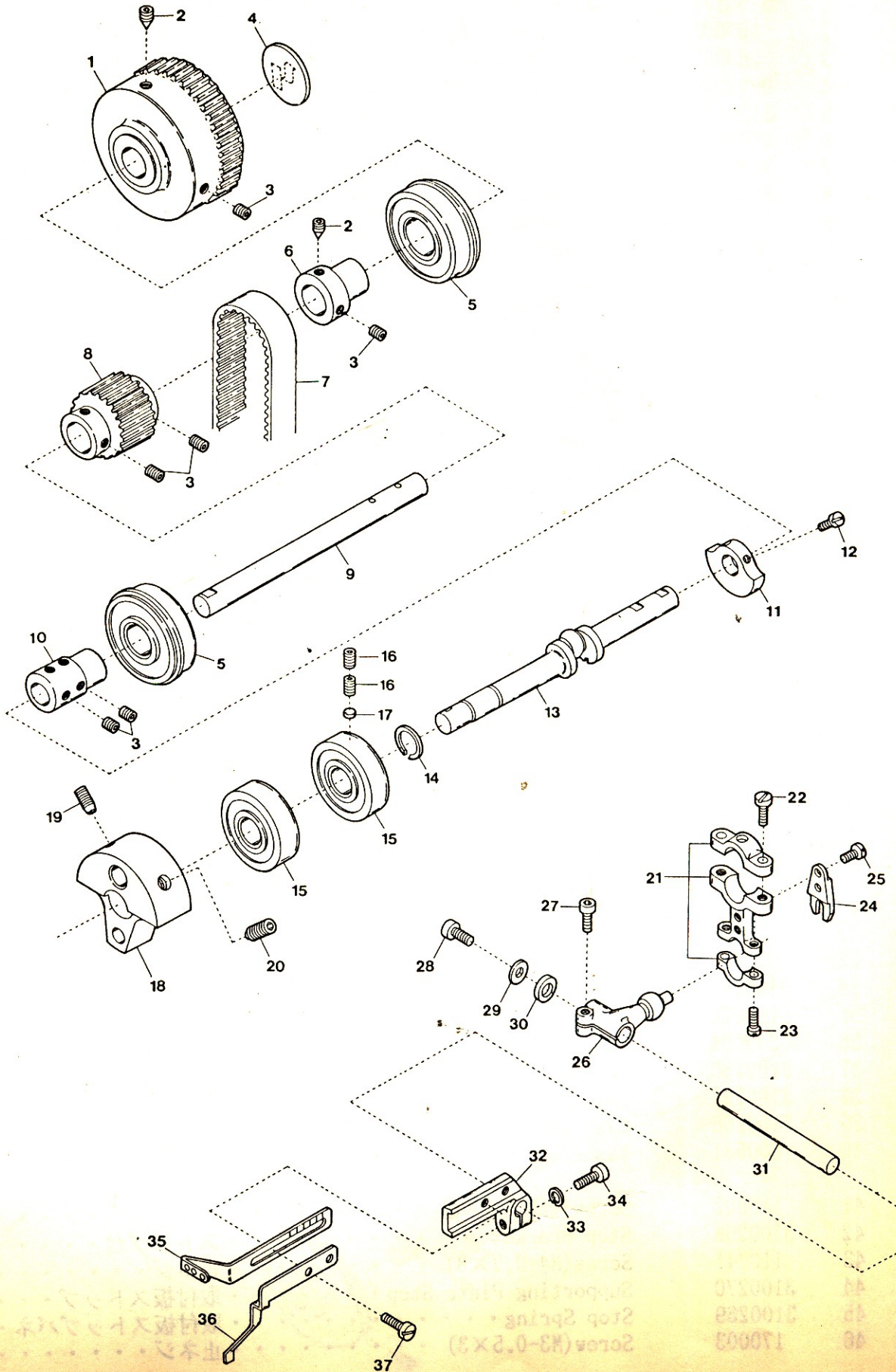
下軸機構

5

Ref. Parts

Amt.  
Req.

Ref. No.	Parts No.	Description	品名	Amt. Req.
1	3100130	Pulley . . . . .	プーリ . . . . .	1
2	160005	Screw (M6-1×8) . . . . .	止ネジ . . . . .	1
3	160007	Screw (M6-1×6) . . . . .	止ネジ . . . . .	4
4	0093089	Ball Bearing (Right) . . . . .	ボールベアリング (右) . . . . .	6
5	3100128	Main Shaft Sprocket (Lower) . . . . .	ベルトプーリ (下) . . . . .	1
6	0093090	Ball Bearing (Middle) . . . . .	ボールベアリング (中) . . . . .	1
7	3100132	Lower Shaft (Right) . . . . .	下軸 (右) . . . . .	1
8	3100122	Oil Pump Driving Worm . . . . .	ウオーム . . . . .	1
9	3100127	Counterweight (Small) . . . . .	バランスウエイト (小) . . . . .	1
10	110009	Screw (M4-0.7×8) . . . . .	止ネジ . . . . .	2
11	3100123	Ball Bearing (Left) . . . . .	ボールベアリング (左) . . . . .	3
12	3100121	Lower Crankshaft . . . . .	下軸クランク . . . . .	1
13	160004	Screw (M6-1×4.8) . . . . .	止ネジ . . . . .	2
14	001107	Roll Pin . . . . .	ロールピン . . . . .	3
15	330001	Seal Plug . . . . .	詰栓 . . . . .	1
16	3100120	Lower Shaft (Left) . . . . .	下軸 (左) . . . . .	1
17	000397	Oil Wick . . . . .	油芯 . . . . .	3
18	310012	Oil Wick . . . . .	油芯 . . . . .	1
19	000730	Seal Plug . . . . .	詰栓 . . . . .	1
20	3100126	Collar . . . . .	カラー . . . . .	1
21	160000	Screw (M4-0.7×3) . . . . .	止ネジ . . . . .	2
22	3100125	Looper Thread Take-up . . . . .	下糸調子カム . . . . .	1
23	150000	Screw (M5-0.8×4) . . . . .	止ネジ . . . . .	2
24	3100263	Supporting Plate . . . . .	カム糸道取付板 . . . . .	1
25	130002	Screw (1/8"-44×6) . . . . .	止ネジ . . . . .	2
26	000463	Laced Wire . . . . .	モール (糸巻キ付防止) . . . . .	1
27	3100264	Thread Take-up Eyelet (Left) . . . . .	カム糸道 (左) . . . . .	1
28	3100265	Thread Take-up Eyelet (Right) . . . . .	カム糸道 (右) . . . . .	1
29	110027	Screw (M2.5-0.45×3.5) . . . . .	止ネジ . . . . .	2
30	3100262	Supporting Plate Basement . . . . .	カム糸道取付台 . . . . .	1
31	160001	Screw (M4-0.7×4) . . . . .	止ネジ . . . . .	1
32	120002	Stop Screw (M3-0.5×15) . . . . .	ストップネジ . . . . .	1
33	000012	Lock Nut . . . . .	ロックナット . . . . .	1
34	3100267	Supporting Plate Return Spring . . . . .	戻シバネ . . . . .	1
35	110026	Screw (1/8"-44×6) . . . . .	止ネジ . . . . .	1
36	340004	Pin . . . . .	ピン . . . . .	1
37	3100260	Basement Shaft . . . . .	取付台軸 . . . . .	1
38	3100261	Collar . . . . .	カラー . . . . .	1
39	3100266	Cast-off Plate . . . . .	糸案内 . . . . .	1
40	000531	Washer . . . . .	ワッシャ . . . . .	1
41	110002	Screw (1/8"-44×6) . . . . .	止ネジ . . . . .	1
42	3100268	Stop Bracket . . . . .	ストップ台 . . . . .	1
43	110041	Screw (M4-0.7×8) . . . . .	止ネジ . . . . .	2
44	3100270	Supporting Plate Stop . . . . .	取付板ストップ . . . . .	1
45	3100269	Stop Spring . . . . .	取付板ストップバネ . . . . .	1
46	170003	Screw (M3-0.5×3) . . . . .	止ネジ . . . . .	1

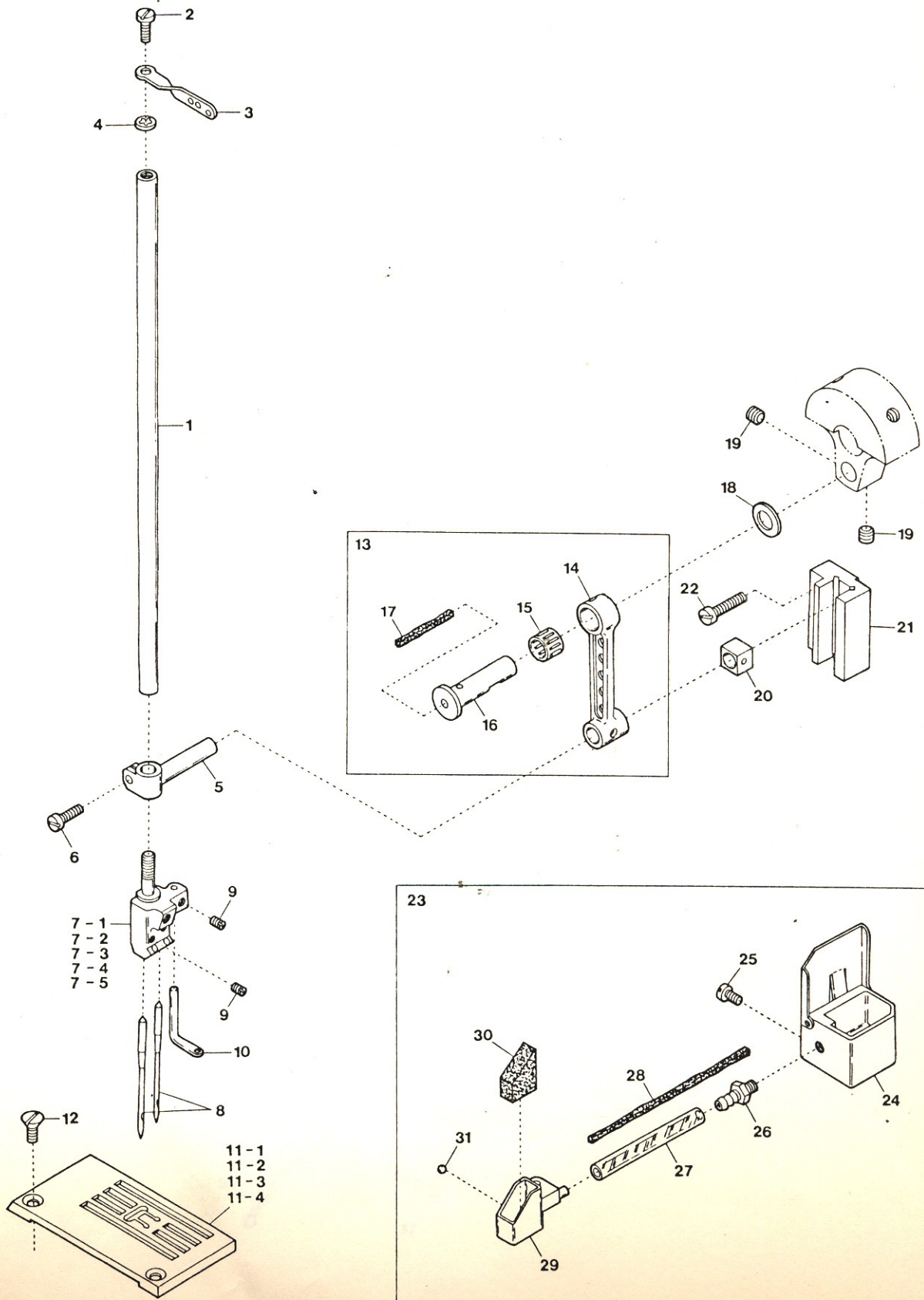


UPPER SHAFT & NEEDLE THREAD TAKE-UP MECHANISM

上軸及び針糸繰り機構

6

Ref. No.	Parts No.	Description	品名	Amt. Req.
1	3100280	Handwheel	ハンドホイール	1
2	160005	Screw(M6-1×8)	止ネジ	2
3	160007	Screw(M6-1×6)	止ネジ	10
4	000989	Handwheel Mark	ハンドホイールマーク	1
5	0093090	Ball Bearing	ボールベアリング	2
6	3100129	Handwheel Adapter	アダプタ	1
7	3100288	Timing Belt	タイミングベルト	1
8	3100281	Upper Shaft Sprocket(Upper)	ベルトプーリ(上)	1
9	3100282	Upper Shaft(Right)	上軸(右)	1
10	3100283	Upper Shaft Joint	上軸継手	1
11	3100127	Counterweight(Small)	バランスウエイト(小)	1
12	110009	Screw(M4-0.7×8)	止ネジ	2
13	3100284	Upper Crankshaft	上軸クランク	1
14	0060057	Retaining Ring	止メ輪	1
15	0093154	Ball Bearing	ボールベアリング	2
16	160004	Screw(M6-1×4.8)	止ネジ	1
17	000926	Rubber Seat	ゴム座	1
18	0093215	Counterweight	バランスウエイト	1
19	003792	Screw(M8-1.25×20)	止ネジ	1
20	003793	Screw(M8-1.25×16)	止ネジ	1
21	0095170	Connecting Rod	針糸繰りロッド	1
22	005071	Screw(11/64-32×14)	止ネジ	2
23	001174	Screw(9/64-40×10.3)	止ネジ	2
24	0095168	Guide Fork	振レ止メ	1
25	004312	Screw(1/8-44×7.9)	止ネジ	2
26	3100285	Driving Lever	針糸繰り軸腕	1
27	120013	Screw(M6-1×15)	止ネジ	1
28	120015	Screw(M5-0.8×10)	止ネジ	1
29	000555	Washer	ワッシャ	1
30	3100286	Spacer	スペーサ	1
31	3100287	Driving Shaft	針糸繰り軸	1
32	3100078	Bracket	針糸繰り台	1
33	000600	Spring Washer	スプリングワッシャ	1
34	005650	Screw(M5-0.8×14)	止ネジ	1
35	0063096	Needle Thread Take-up	針糸繰り糸道	1
36	3100079	Ornamental Thread Take-up	飾り糸繰り	1
37	110004	Screw(M3.5-0.6×8)	止ネジ	2



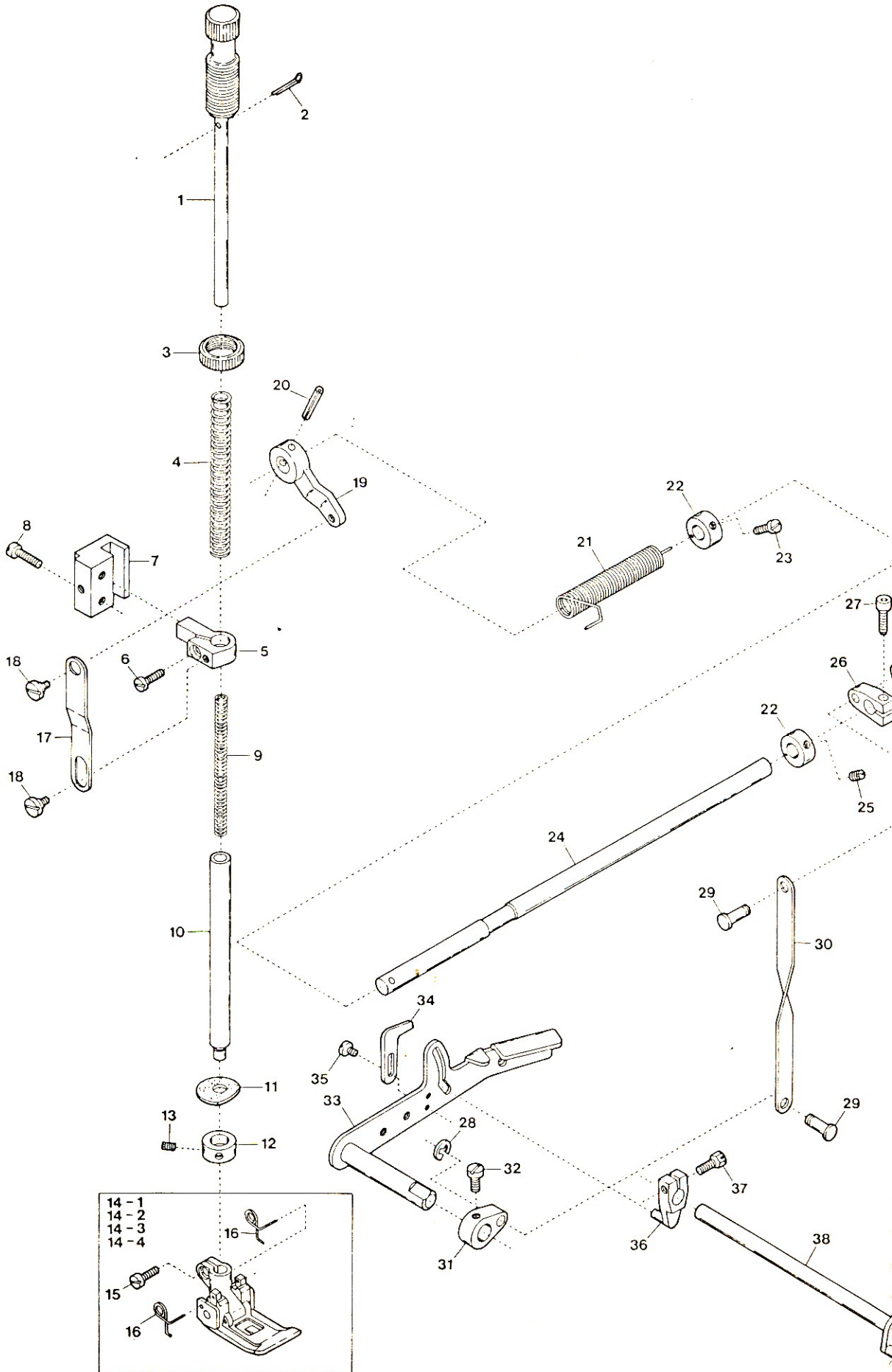


## NEEDLE BAR MECHANISM

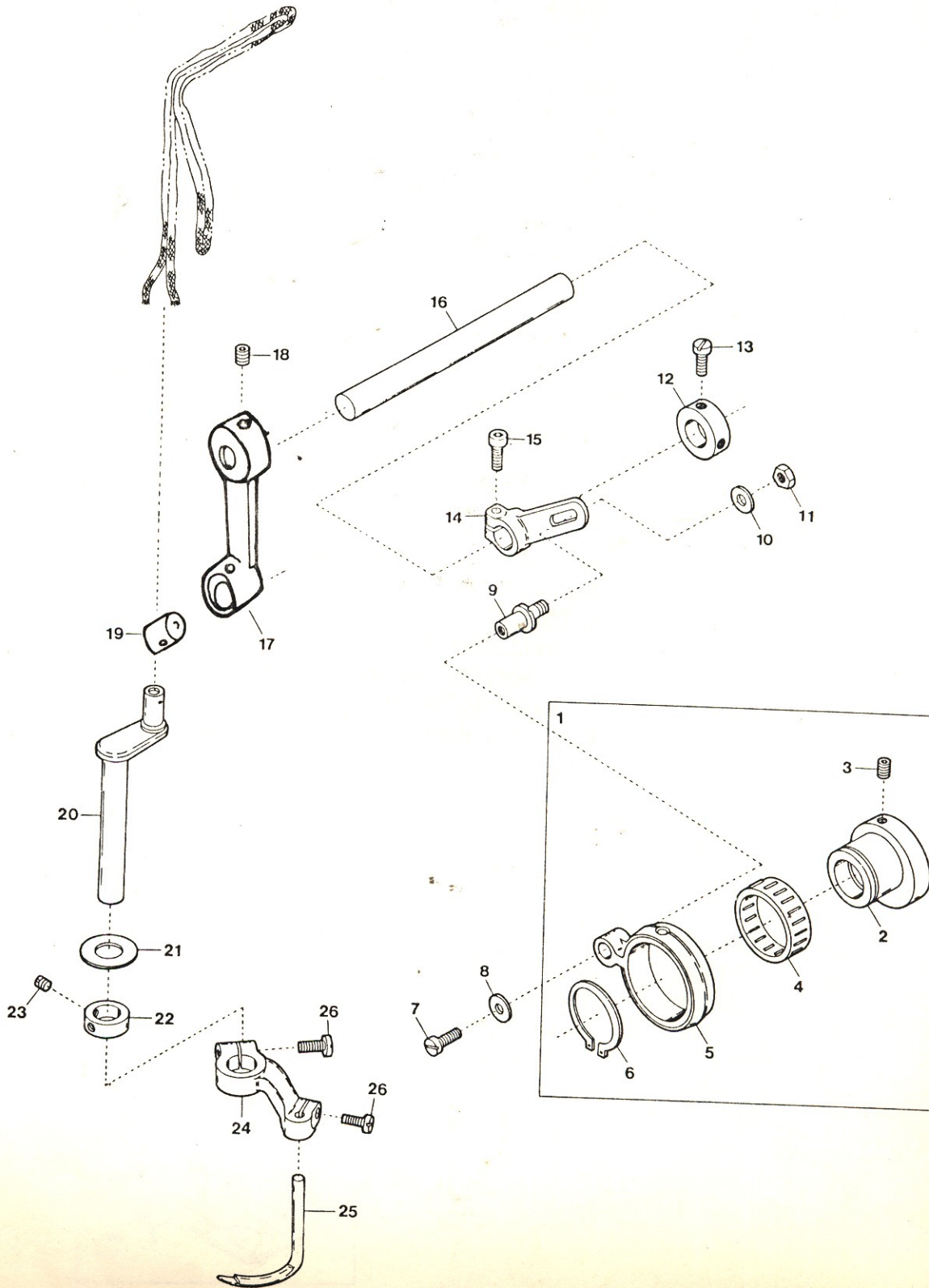
## 針棒機構

7

Ref.	Parts	Description	品名	Amt.
No.	No.			Req.
1	0065340	Needle Bar . . . . .	針棒 . . . . .	1
2	004358	Screw(9/64-40×5.6) . . . . .	止ネジ . . . . .	1
3	0063044	Needle Bar Thread Eyelet . . . . .	針棒糸道 . . . . .	1
4	000548	Washer . . . . .	ワッシャ . . . . .	1
5	0093184	Needle Bar Bracket . . . . .	針棒抱キ . . . . .	1
6	002043	Screw(11/64-40×11) . . . . .	止ネジ . . . . .	1
7-1	3109100	Needle Clamp(32) . . . . .	針止メ . . . . .	1
7-2	3109101	" " (40) . . . . .	" . . . . .	1
7-3	3109102	" " (48) . . . . .	" . . . . .	1
7-4	3109103	" " (56) . . . . .	" . . . . .	1
7-5	3109104	" " (64) . . . . .	" . . . . .	1
8	---	Needle(UY128 GAS) . . . . .	針 . . . . .	1
9	001900	Screw(1/8-44×2.4) . . . . .	止ネジ . . . . .	2
10	0095914	Ornamental Thread Eyelet . . . . .	飾り糸道 . . . . .	3
11-1	0093170	Stitch Plate(32) . . . . .	針板 . . . . .	1
11-2	0093171	" " (40) . . . . .	" . . . . .	1
11-3	0093172	" " (48) . . . . .	" . . . . .	1
11-4	0093174	" " (64) . . . . .	" . . . . .	1
12	009142	Screw(9/64-40×4.8) . . . . .	止ネジ . . . . .	1
13	3100291	Connecting Rod, Complete Set . . . . .	針棒ロッド(組) . . . . .	2
14	3100290	Connecting Rod . . . . .	針棒ロッド . . . . .	1
15	0093212	Roller Bearing . . . . .	ニードルベアリング . . . . .	1
16	0093213	Connecting Rod Pin . . . . .	針棒ロッドピン . . . . .	1
17	000321	Oil Wick . . . . .	油芯 . . . . .	1
18	0093214	Connecting Rod Ring . . . . .	針棒ロッドリング . . . . .	1
19	003647	Screw(1/4-28×4.8) . . . . .	止ネジ . . . . .	1
20	0093186	Slide Block . . . . .	針棒案内駒 . . . . .	2
21	0093179	Needle Bar Guide . . . . .	針棒案内 . . . . .	1
22	110010	Screw(M4-0.7×16) . . . . .	止ネジ . . . . .	1
23	3100256	HR Device, Complete Set . . . . .	HR装置(組) . . . . .	2
24	3100254	HR Container . . . . .	HRタンク . . . . .	1
25	110013	Screw(M4-0.6×8) . . . . .	止ネジ . . . . .	1
26	0010017	Pipe Joint . . . . .	パイプ継手 . . . . .	2
27	3100253	Oil Tube . . . . .	給油パイプ . . . . .	1
28	310007	Felt . . . . .	フェルト . . . . .	1
29	3100250	HR Cup . . . . .	HRカップ . . . . .	1
30	310006	HR Felt . . . . .	HRフェルト . . . . .	1
31	000637	Seal Plug . . . . .	詰栓 . . . . .	1



Ref. No.	Parts No.	Description	品名	Amt. Req.
1	0077270	Presser Spring Regulator . . . . .	押工調節ネジ . . . . .	1
2	0090620	Cotter Pin . . . . .	割りピン . . . . .	1
3	000445	Lock Nut . . . . .	ロックナット . . . . .	1
4	0065372	Presser Bar Spring(Outer) . . . . .	押工棒バネ(太) . . . . .	1
5	0063087	Presser Bar Connecting Bracket . . . . .	押工抱キ . . . . .	1
6	004440	Screw(11/64-40×8.3) . . . . .	止ネジ . . . . .	1
7	0093483	Presser Bar Guide . . . . .	押工棒案内 . . . . .	1
8	004441	Screw(11/64-40×16) . . . . .	止ネジ . . . . .	2
9	0060142	Presser Bar Spring(Inner) . . . . .	押工棒バネ(細) . . . . .	1
10	0093480	Presser Bar . . . . .	押工棒 . . . . .	1
11	0093611	Oil Protector Ring . . . . .	油切りリング . . . . .	1
12	0063079	Stop Collar . . . . .	ストップカラー . . . . .	1
13	0001459	Screw(9/64-40×3) . . . . .	止ネジ . . . . .	2
14-1	0063318	Presser Foot, Complete Set (32) . . . . .	押工(組) . . . . .	1
14-2	0063319	" " (40) . . . . .	" . . . . .	1
14-3	0063320	" " (48) . . . . .	" . . . . .	1
14-4	0063322	" " (64) . . . . .	" . . . . .	1
15	001186	Screw(9/64-40×7.8) . . . . .	止ネジ . . . . .	1
16	0063280	Presser Foot Spring . . . . .	小押エバネ . . . . .	1
17	0093487	Lifter Link . . . . .	吊りリンク . . . . .	1
18	006038	Screw(3/16-32×2.2) . . . . .	止ネジ . . . . .	2
19	0063083	Lifter Link Lever . . . . .	吊りリンクレバー . . . . .	1
20	000690	Fastener Pin . . . . .	止メピン . . . . .	1
21	0063084	Lifter Spring . . . . .	押工揚ゲバネ . . . . .	1
22	0093491	Collar . . . . .	カラー . . . . .	2
23	009604	Screw(11/64-40×5.5) . . . . .	止ネジ . . . . .	2
24	0093479	Lifter Shaft . . . . .	押工揚ゲ軸 . . . . .	1
25	003433	Screw(11/64-40×4) . . . . .	止ネジ . . . . .	2
26	3100292	Intermediate Lever . . . . .	押工揚ゲ中レバー . . . . .	1
27	120001	Screw(M4-0.7×14) . . . . .	止ネジ . . . . .	1
28	0077179	Retaining Ring . . . . .	止メ輪 . . . . .	2
29	0093509	Connecting Pin . . . . .	連結ピン . . . . .	2
30	0093507	Connecting Plate . . . . .	連結棒 . . . . .	1
31	0093508	Lifter Lever(Small) . . . . .	押工揚ゲレバー(小) . . . . .	1
32	004591	Screw(15/64-28×9.5) . . . . .	止ネジ . . . . .	1
33	0066560	Lifter Lever . . . . .	押工揚ゲレバー . . . . .	1
34	0066561	Lifter Lever Stop . . . . .	押工揚ゲレバーストップ . . . . .	1
35	004358	Screw(9/64-40×5.6) . . . . .	止ネジ . . . . .	2
36	0090801	Tension Release Lever . . . . .	糸緩メ腕 . . . . .	1
37	005542	Screw(11/64-40×14.5) . . . . .	止ネジ . . . . .	1
38	0093545	Tension Release Shaft . . . . .	糸緩メ軸 . . . . .	1
39	0090824	Swing-proof Spring . . . . .	防振バネ . . . . .	1

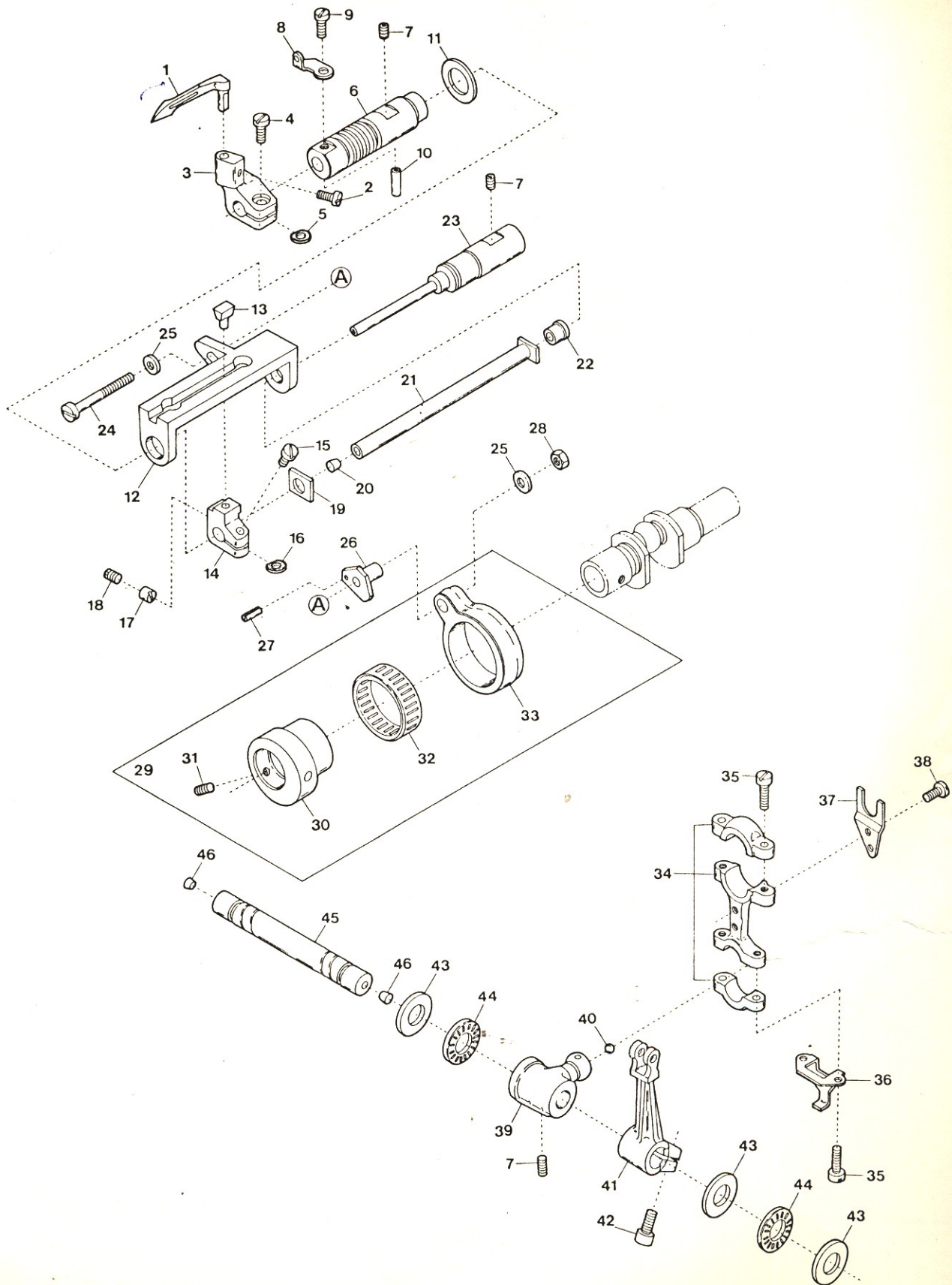


## SPREADER MECHANISM

## 飾り糸ルーパ機構

9

Ref.	Parts	Description	品名	Amt. Req.
No.	No.			
1	3100302	Connecting Rod, Complete Set . . . . .	ルーパロッド(組) . . . . .	1
2	3100300	Eccentric . . . . .	ルーパエキセン . . . . .	1
3	160003	Screw (M5-0.8×5) . . . . .	止ネジ . . . . .	2
4	0077322	Roller Bearing . . . . .	ニードルベアリング . . . . .	1
5	3100301	Connecting Rod . . . . .	ルーパロッド . . . . .	1
6	0094566	Retaining Ring . . . . .	止メ輪 . . . . .	1
7	110009	Screw (M4-0.7×8) . . . . .	止ネジ . . . . .	1
8	300006	Washer . . . . .	ワッシャ . . . . .	1
9	3100309	Adjusting Lever Pin . . . . .	調節レバーピン . . . . .	1
10	000528	Washer . . . . .	ワッシャ . . . . .	1
11	100003	Nut (M6-1.0) . . . . .	ナット . . . . .	1
12	0032646	Collar . . . . .	カラー . . . . .	1
13	009604	Screw (11/64-40×5.5) . . . . .	止ネジ . . . . .	2
14	3100303	Adjusting Lever . . . . .	調節レバー . . . . .	1
15	120013	Screw (M6-1×15) . . . . .	止ネジ . . . . .	1
16	3100304	Driving Shaft . . . . .	ルーパ軸 . . . . .	1
17	3100305	Rocking Arm . . . . .	ルーパ振り腕 . . . . .	1
18	160007	Screw (M6-1×6) . . . . .	止ネジ . . . . .	2
19	0063051	Rocking Pin . . . . .	ルーパ振りピン . . . . .	1
20	0063053	Spreader Bar . . . . .	ルーパ棒 . . . . .	1
21	0063056	Bushing Ring . . . . .	ブッシュリング . . . . .	1
22	0063057	Collar . . . . .	カラー . . . . .	1
23	009526	Screw (9/64-40×4.4) . . . . .	止ネジ . . . . .	2
24	3100307	Spreader Holder . . . . .	ルーパ台 . . . . .	1
25	3109310	Spreader . . . . .	飾り糸ルーパ . . . . .	1
26	110031	Screw (M4-0.7×12) . . . . .	止ネジ . . . . .	2

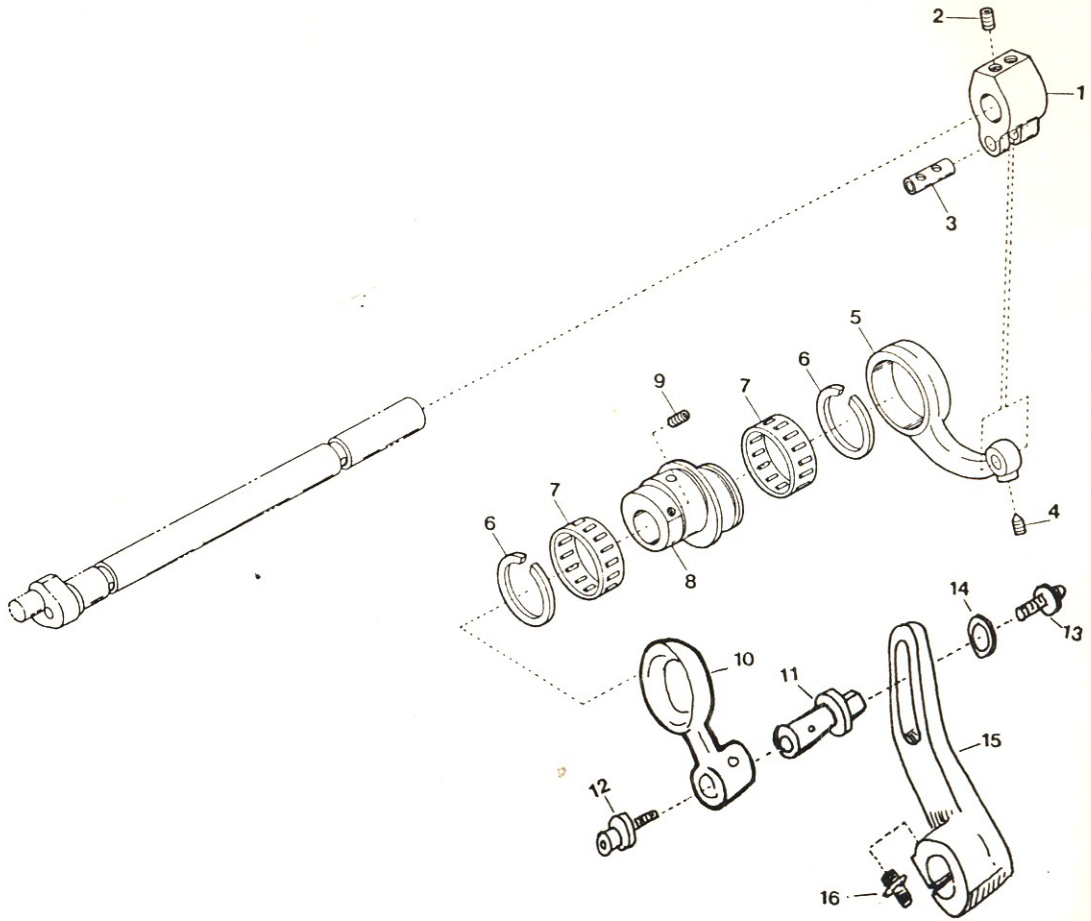


LOOPER DRIVING MECHANISM

ルーパ機構

10

Ref. No.	Parts No.	Description	品名	Amt. Req.
1	3109300	Looper	ルーパ	1
2	110020	Screw(M3.5-0.6×6)	止ネジ	1
3	3100162	Looper Holder	ルーパ台	1
4	110039	Screw(M3.5-0.6×10)	止ネジ	1
5	000417	Spacer(Fiber)	スペーサ(ファイバー)	1
6	3100154	Looper Bar Bushing	ルーパ棒ブッシュ	1
7	160007	Screw(M6-1×6)	止ネジ	4
8	3100077	Looper Thread Eyelet	ルーパ糸道	1
9	110101	Screw(M3-0.5×3)	止ネジ	1
10	340008	Roll Pin	ロールピン	1
11	3100156	Bushing Spacer	ブッシュスペーサ	1
12	3100152	Looper Bar Guide	ルーパ棒ガイド	1
13	3100157	Slider	スライダ	1
14	3100158	Slider Holder	スライダ取付台	1
15	110005	Screw(M3.5-0.6×12)	止ネジ	1
16	300500	Spacer(Fiber)	スペーサ(ファイバー)	1
17	3100159	Slider Presser	スライダ押シ	1
18	150001	Screw(M4-0.7×4)	止ネジ	1
19	3100160	Thrust Washer	スラストワッシャ	1
20	330002	Seal Plug(Kurk)	詰栓(コルク)	1
21	3100161	Looper Bar	ルーパ棒	1
22	3100153	Guide Shaft Bushing	ガイド軸ブッシュ	1
23	3100155	Looper Bar Guide Shaft	ガイド軸	1
24	110019	Screw(M5-0.8×35)	止ネジ	1
25	300000	Washer	ワッシャ	2
26	3100151	Looper Rocker Adjusting Pin	ルーパ前後調節ピン	1
27	340001	Roll Pin	ロールピン	1
28	100002	Nut	ナット	1
29	3100150	Looper Rocker Connecting Rod,C.Set	ルーパ前後ロッド(組)	1
30	3100147	Looper Rocker Regulating Eccentric	ルーパ前後エキセン	1
31	150000	Screw(M5-0.8×4)	止ネジ	1
32	0065389	Roller Bearing	ニードルベアリング	1
33	3100149	Looper Rocker Connecting Rod	ルーパ前後ロッド	1
34	3100140	Looper Connecting Rod	ルーパロッド	1
35	005071	Screw(11/64-32×14)	止ネジ	4
36	3100355	Oil Splasher	オイルスプラッシャ	1
37	3100141	Guide Fork	振レ止メ	1
38	004440	Screw(11/64-40×8.3)	止ネジ	2
39	3100142	Looper Driving Lever	ルーパ軸腕	1
40	000637	Seal Plug	詰栓	1
41	3100143	Looper Rocker Arm	ルーパ振り腕	1
42	120013	Screw(M6-1×15)	止ネジ	1
43	3100146	Looper Thread Eyelet Plate	スラストプレート	3
44	3100145	Thrust Roller Bearing	スラストベアリング	2
45	3100144	Looper Shaft	ルーパ軸	1
46	000740	Seal Plug	詰栓	2

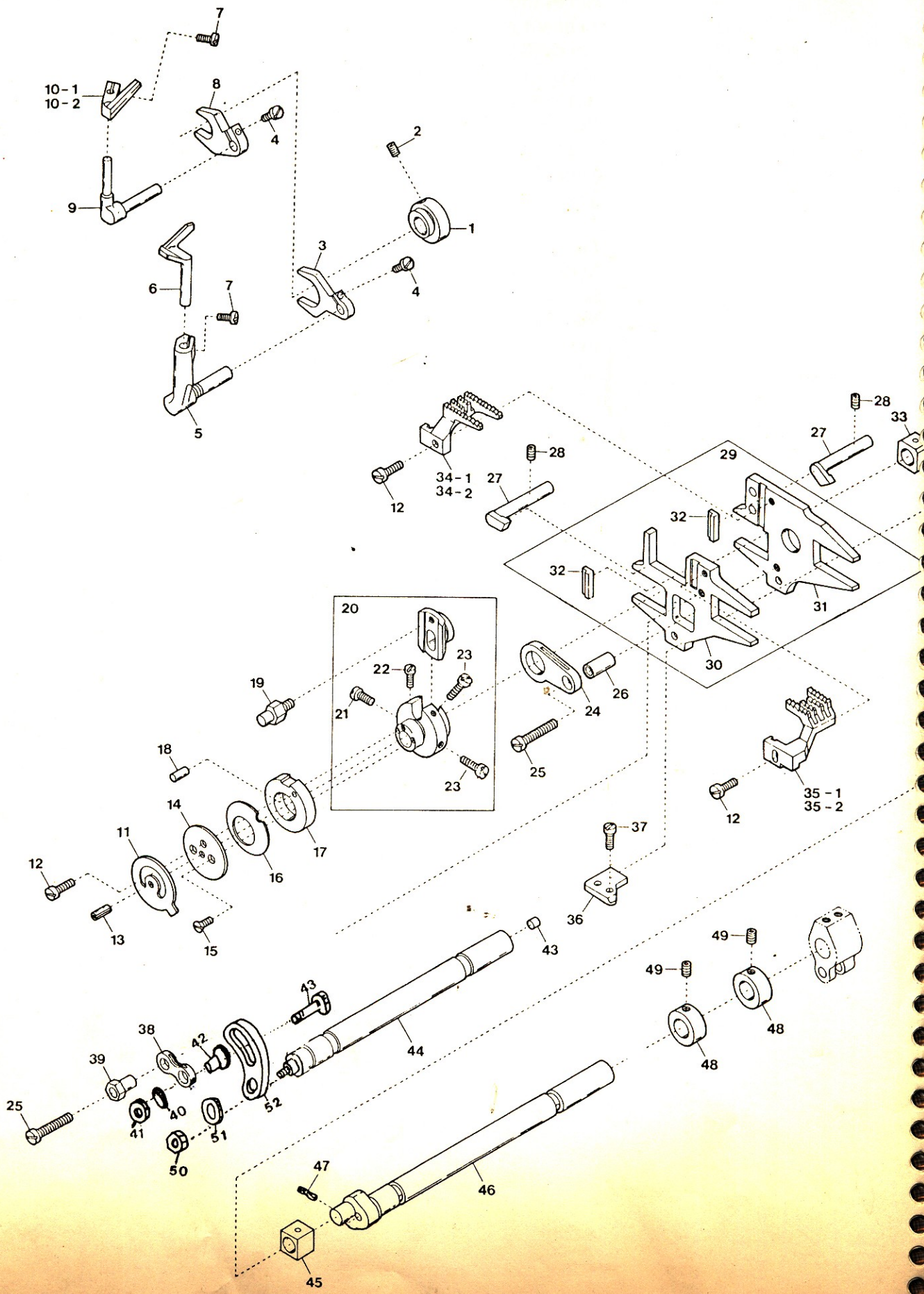




FEED DRIVING CONTROL MECHANISM

前送り調節機構

Ref.	Parts		品名	Amt.
No.	No.	Description		Req.
1	3100217	Feed Lift Lever . . . . .	送り上下軸腕 . . . . .	1
2	160007	Screw (M6-1×6) . . . . .	止ネジ . . . . .	5
3	0032799	Connecting Rod Pin . . . . .	ロッドピン . . . . .	1
4	160002	Screw (M4-0.7×2) . . . . .	止ネジ . . . . .	4
5	3100216	Feed Lift Connecting Rod . . . . .	送り上下ロッド . . . . .	1
6	3100192	Retaining Ring . . . . .	止メ輪 . . . . .	2
7	3100190	Roller Bearing . . . . .	ニードルベアリング . . . . .	2
8	3100189	Differential Feed Eccentric . . . . .	前送りエキセン . . . . .	1
9	006212	Screw (M5-0.8×6) . . . . .	止ネジ . . . . .	2
10	3100191	Differential Feed Connecting Rod . . . . .	前送りロッド . . . . .	1
11	3100193	Connecting Rod Pin . . . . .	ロッドピン . . . . .	1
12	110009	Screw (M5-0.8×7) . . . . .	止ネジ . . . . .	1
13	110010	Screw (M5-0.8×10) . . . . .	止ネジ . . . . .	1
14	000669	Washer . . . . .	ワッシャ . . . . .	1
15	3100197	Differential Feed Shaft Lever . . . . .	前送り軸レバニ . . . . .	1
16	110009	Screw (M5-0.8×14) . . . . .	止ネジ . . . . .	1

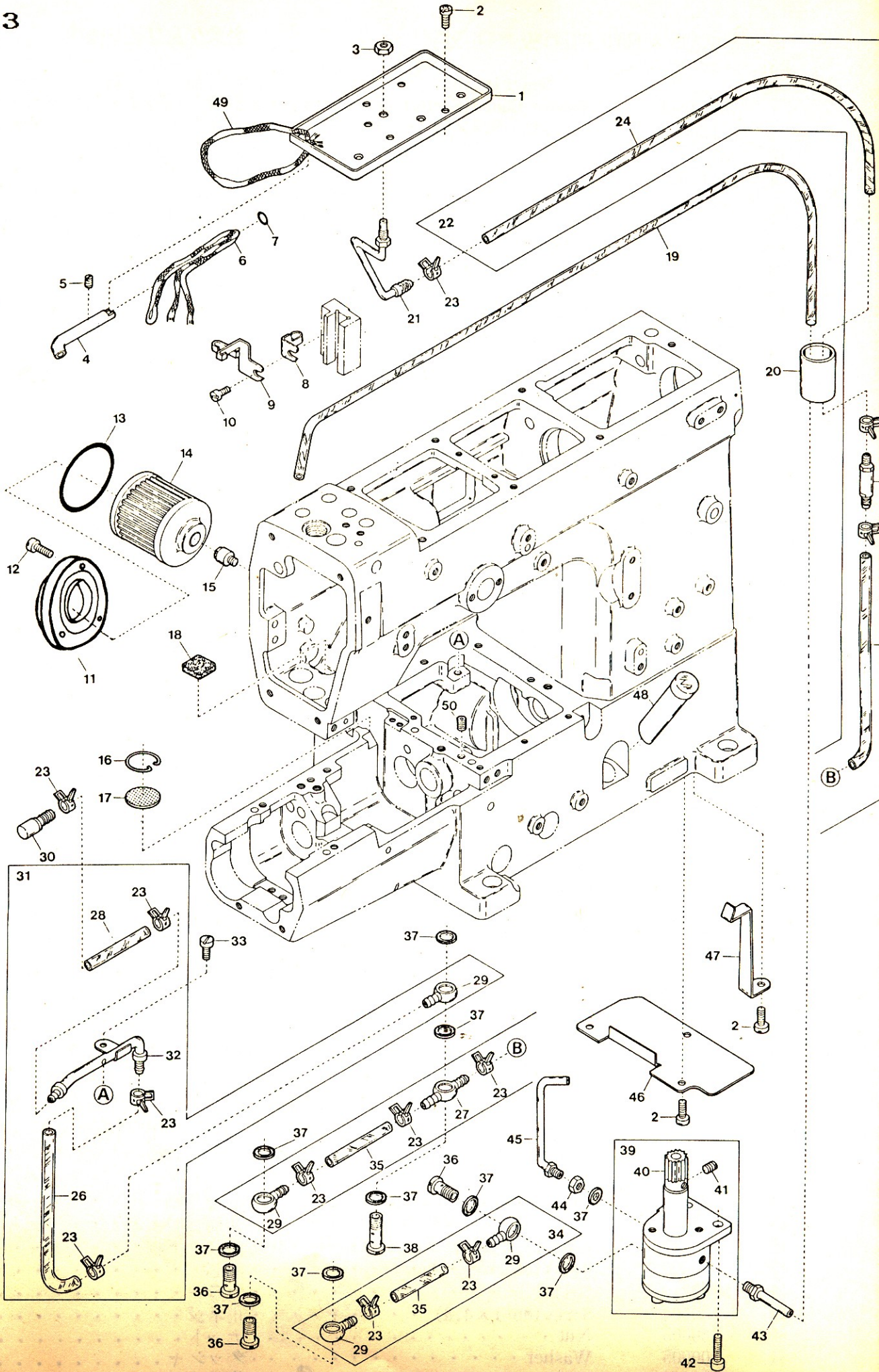


NEEDLE GUARD & FEED DRIVING MECHANISM

針受ケ及び送り機構

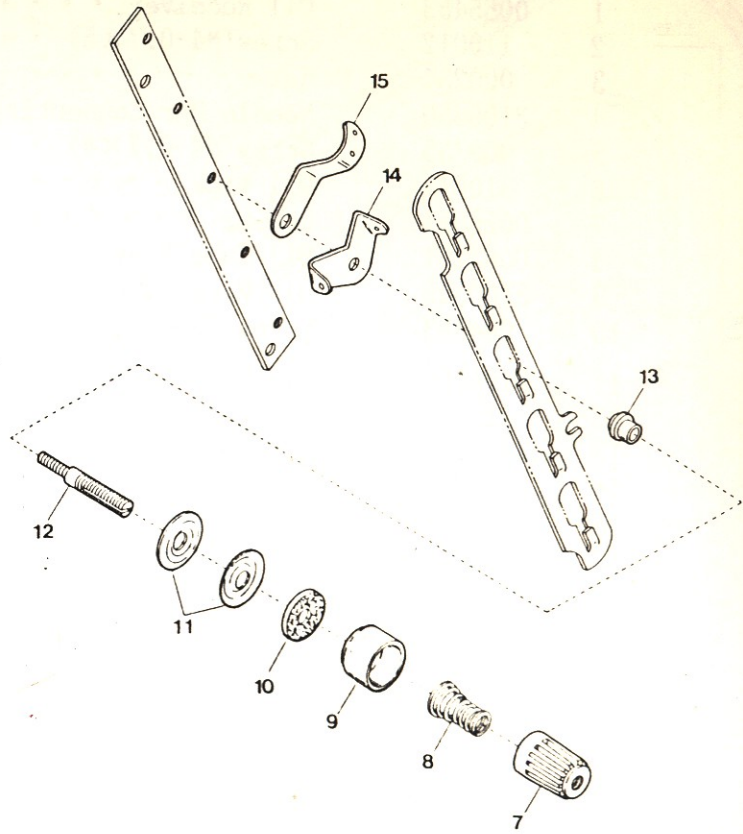
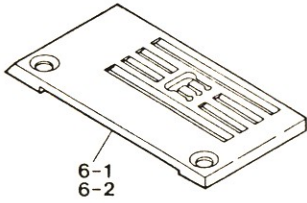
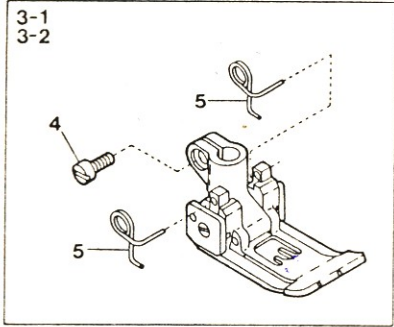
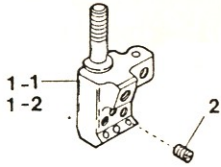
1 2

Ref.	Parts	Description	品 名	Amt. Req.
No.	No.			
1	3100243	Needle Guard(Front) Eccentric	針受ケ(前)エキセン	1
2	160003	Screw(M5-0.8×5)	止ネジ	2
3	3100242	Needle Guard(Front) Lever	針受ケ(前)腕	1
4	110022	Screw(M3.5-0.6×10)	止ネジ	2
5	3100241	Needle Guard(Front) Holder	針受ケ(前)台	1
6	3109200	Needle Guard(Front)	針受ケ(前)	1
7	110036	Screw(M3-0.5×6.5)	止ネジ	2
8	3100246	Needle Guard(Rear) Lever	針受ケ(後)腕	1
9	3100245	Needle Guard(Rear) Holder	針受ケ(後)台	1
10-1	3109201	Needle Guard(Rear)	針受ケ(後)	1
10-2	3109210	" " " (Extra)	" " (特注品)	1
11	3100187	Feed Regulating Stop	送り調節ストップ	1
12	110004	Screw(M3.5-0.6×8)	止ネジ	3
13	340001	Roll Pin	ロールピン	1
14	3100186	Conical Spring Presser	皿バネ押エ	1
15	130005	Screw(M2-0.4×4)	止ネジ	2
16	3100185	Conical Spring	皿バネ	1
17	3100183	Eccentric Cam	送りエキセンカム	1
18	000723	Stop Pin	ストップピン	1
19	3100184	Eccentric Pin	送りエキセンピン	1
20	3100182	Main Feed Eccentric, Complete Set	送りエキセン(組)	1
21	110020	Screw(M3.5-0.6×6)	止ネジ	1
22	110023	Screw(M2.5-0.4×3.5)	止ネジ	1
23	009736	Screw(M4-0.7×6)	止ネジ	2
24	3100188	Main Feed Bar Driving Connection	後送りリンク	1
25	110021	Screw(M5-0.8×18)	止ネジ	2
26	0032853	Driving Connection Bushing	後送りリンクブッシュ	1
27	3100225	Feed Bar Guide(Upper)	送り台ガイド(上)	2
28	160007	Screw(M6-1×6)	止ネジ	2
29	3100227	Feed Bar, Complete Set	送り台(組)	1
30	3100221	Differential Feed Bar	前送り台	1
31	3100222	Main Feed Bar	後送り台	1
32	3100230	Feed Dog Key	キー	2
33	3100224	Feed Lift Block(Rear)	角駒(後)	1
34-1	3109001	Main Feed Dog(32,40,48,56)	後送り	1
34-2	3109003	" (64)	"	1
35-1	3109000	Differential Feed Dog(32,40,48,56)	前送り	1
35-2	3109002	" " (64)	"	1
36	3100226	Feed Bar Guide(Lower)	送り台ガイド(下)	1
37	110035	Screw(M4-0.7×10)	止ネジ	2
38	3100213	Differential Feed Bar Driving Connection	前送りリンク	1
39	3100215	Oscillation Adjusting Eccentric	前送り前後調節エキセン	1
40	00006	Washer	ワッシャ	1
41	3100214	Oscillation Adjusting Nut	前送り前後調節ナット	1
42	0065403	Differential Feed Shaft Lever Sleeve	前送り軸レバースリーブ	1
43	110022	Screw	止ネジ	1
44	3100212	Differential Feed Shaft	前送り軸	1
45	0093389	Feed Lift Block(Front)	角駒(前)	1
46	3100218	Feed Lift Shaft	送り上下軸	1
47	000397	Oil Wick	油芯	1
48	3100219	Collar	カラー	2
49	160004	Screw(M6-1×4.8)	止ネジ	2
50	100005	Nut	ナット	1
51	00005	Washer	クッシャ	1
52	31000199	Differention Feed Shaft Lever	前送り軸レバー	1

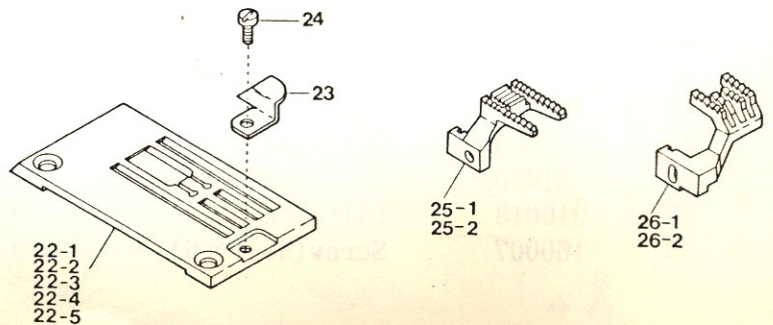
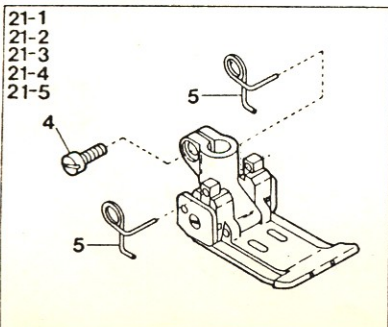
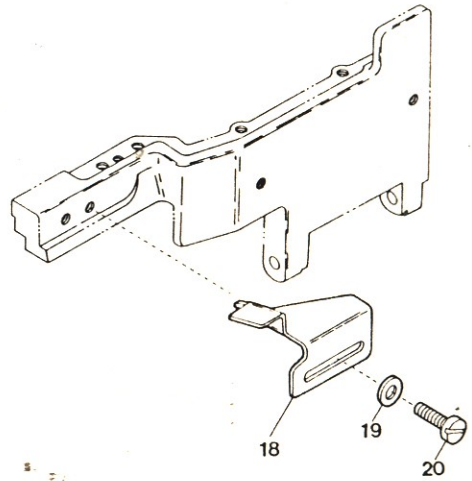
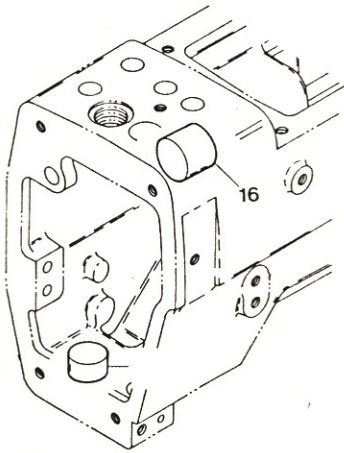


Ref.	Parts			Amt.
No.	No.	Description	品名	Req.
1	0065453	Oil Receiver	油受ケ皿	1
2	110012	Screw(M4-0.7×5)	止ネジ	6
3	000234	Nut	ナット	1
4	3100350	Needle Bar Connecting Rod Oil Pipe	ロッド給油パイプ	1
5	009735	Screw(M4-0.7×4)	止ネジ	1
6	310012	Oil Wick	油芯	1
7	0020551	O-Ring	Oリング	1
8	0063251	Oil Tube Stay	パイプ支エ	1
9	3100346	Oil Wick Holder	針棒ロッド油芯支エ	1
10	004353	Screw(9/64-40×7)	止ネジ	1
11	3100060	Oil Filter Cap	オイルフィルタキャップ	1
12	110031	Screw(M4-0.7×12)	止ネジ	3
13	3100061	O-Ring	Oリング	1
14	3100345	Oil Filter	オイルフィルタ	1
15	3100329	Oil Filter Connector	オイルフィルタ継手	1
16	0063217	Oil Filter Screen Clamp	汙過網押エ	1
17	0063216	Oil Filter Screen	汙過網	1
18	0063234	Felt	フェルト	1
19	0063235	Oil Tube(3×5×500mm)	オイルパイプ	1
20	0065452	Draining Pipe	排油パイプ	1
21	3100353	Oil Sight Top Nozzle	ノズル	1
22	3100357	Oil Tube(Long),Complete Set	給油パイプ(長)(組)	1
23	0031831	Oil Tube Clamp	緊束環	12
24	3100335	Oil Tube(4×6×290mm)	オイルパイプ	1
25	0090930	Non-Return Valve,Complete Set	逆止弁(組)	1
26	3100333	Oil Tube(4×6×100mm)	オイルパイプ	2
27	0037668	Oil Tube Joint,Two Way	両口管継手	1
28	3100332	Oil Tube(4×6×35mm)	オイルパイプ	2
29	0037669	Oil Tube Joint,One Way	片口管継手	4
30	3100342	Lower Shaft Oiling Outlet	下軸給油管	1
31	3100358	Oil Tube(Middle),Complete Set	給油パイプ(中)(組)	1
32	3100343	Lower Shaft Oiling Shower	下軸給油シャワ	1
33	110009	Screw(M4-0.7×8)	止ネジ	1
34	3100356	Oil Tube(Short),Complete Set	給油パイプ(短)(組)	1
35	3100331	Oil Tube(4×6×30mm)	オイルパイプ	1
36	004124	Fitting Stud(Short)	管継手ボルト(短)	3
37	000567	Seal	パッキン	10
38	004126	Fitting Stud(Long)	管継手ボルト(長)	1
39	3100328	Oil Pump,Complete Set	ポンプ(組)	1
40	0030711	Oil Pump Driving Worm Gear	ウォームギア	1
41	009526	Screw(9/64-40×4.4)	止ネジ	3
42	120006	Screw(M6-1×12)	止ネジ	2
43	0090918	Suction Pipe	吸入パイプ	1
44	000419	Nut	ノズル止メナット	1
45	3100349	Oil Nozzle for Worm Gear	給油パイプ	1
46	3100344	Dust Proof Plate	防塵板	1
47	3100330	Oil Tube Stay	オイルパイプ支エ	1
48	0021010	Oil Sight Gauge	オイルゲージ	1
49	310013	Oil Wick	油芯	1
50	160007	Screw(M6-1×6)	詰ネジ	1

KC3-3700



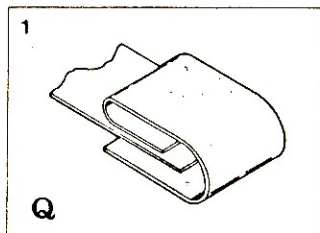
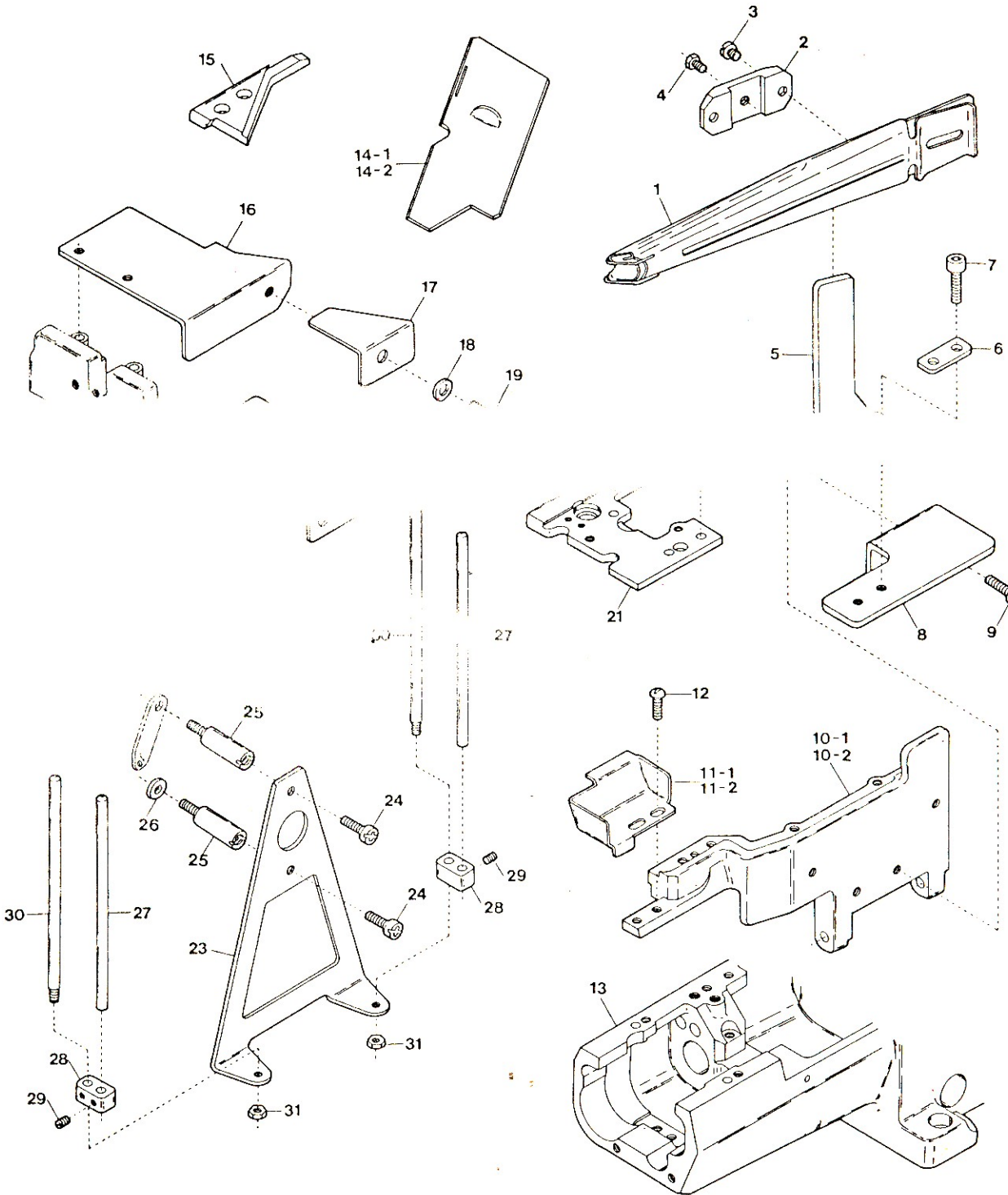
KC3-3611



Ref. No.	Parts No.	Description	品名	Amt. Req.
1-1	3109111	Needle Clamp(56)	針止メ	1
1-2	3109112	" (64)	"	1
2	001900	Screw(1/8-44×2.4)	止ネジ	1
3-1	0064041	Presser Foot, Complete Set(56)	押エ(組)	3
3-2	0064042	" " (64)	"	1
4	001186	Screw(9/64-40×7.8)	止ネジ	1
5	0063280	Presser Foot Spring	押エバネ	1
6-1	0094801	Stitch Plate(56)	針板	2
6-2	0094802	" (64)	"	1
7	0093863	Thread Tension Spring Cap	糸調子バネキャップ(上)	1
8	0090814	Needle Thread Tension Spring	糸調子バネ	1
9	0090071	Thread Tension Spring Retainer	糸調子バネキャップ(下)	1
10	000177	Felt	フェルト	1
11	0031111	Tension Disc	糸調子皿	2
12	009835	Tension Post	糸調子棒	1
13	0090812	Tension Post Ferrule	糸調子棒糸摺レ	1
14	0090856	Tension Disc Eyelet	糸調子皿糸道	1
15	0090807	Thread Lead-in Guide	糸調子台糸道	1
16	0094604	Seal Plug	詰栓	1
17	0063548	Seal Plug	詰栓	1
18	0063555	Fabric Edge Guide(Right)	定規(右)	1
19	000538	Washer	ワッシャ	1
20	110009	Screw(M4-0.7×8)	止ネジ	2
21-1	0063670	Presser Foot, Complete Set(32)	押エ(組)	1
21-2	0063671	" " (40)	"	1
21-3	0063672	" " (48)	"	1
21-4	3107000	" " (56)	"	1
21-5	0063674	" " (64)	"	1
22-1	0094961	Stitch Plate(32L)	針板	1
22-2	0094962	" (40L)	"	1
22-3	0094963	" (48L)	"	1
22-4	3108000	" (56L)	"	1
22-5	0063653	" (64L)	"	1
23	0094615	Fabric Guide	布ガイド	1
24	001228	Screw(3/32-56×3.2)	止ネジ	1
25-1	3109005	Main Feed Dog(32,40,48,56)	後送り	1
25-2	3109006	" (64)	"	1
26-1	3109007	Differential Feed Dog(32,40,48,56)	前送り	1
26-2	3109008	" " (64)	"	1

KC3-3603,3603-11

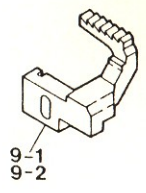
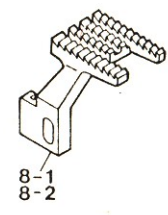
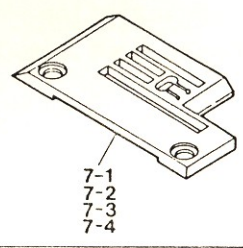
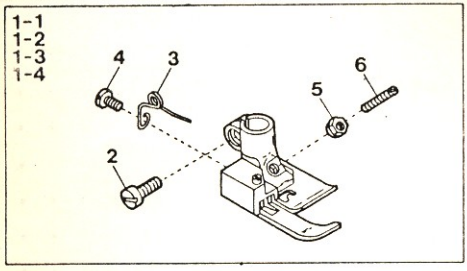
KC3-3703,3703-11



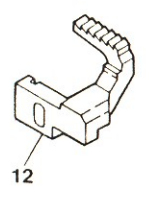
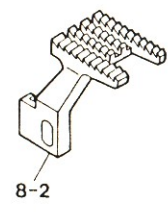
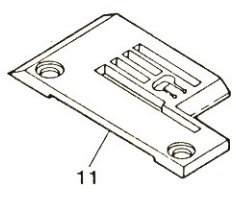
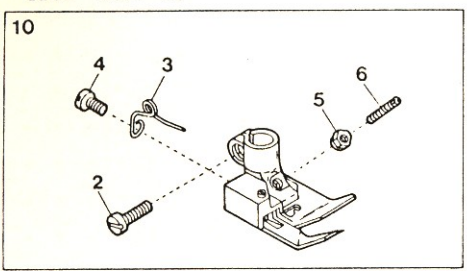


Ref. No	Parts No	Description	品名	Amt. Req.
1	3101014	Folder(for Type Q)	定規(Q)	1
2	0091736	Folder Clamp	定規取付片	1
3	009932	Screw(M4-0.7×4)	止ネジ	2
4	005554	Screw(M6-1×6)	止ネジ	1
5	3101006	Folder Support	定規取付台	1
6	0094246	Folder Support Fixing plate	定規取付台固定片	1
7	005650	Screw(M5-0.8×14)	止ネジ	2
8	3101005	Folder Supporting Plate	定規取付板	1
9	120009	Screw(M4-0.7×12)	止ネジ	2
10-1	3101001	Front Cover(VC2603,2703)	前開キカバー	1
10-2	3101002	" (VC2603-11,2703-11)	"	1
11-1	3101003	Supplementary Front Cover(VC2603,2703)	前開キ補助カバー	1
11-2	3101004	" " (VC2603-11,2703-11)	"	1
12	110100	Screw(M3-0.5×6)	止ネジ	2
13	3101017	Machine Frame Unit	アームベッド(組)	1
14-1	3101010	Slide Cover(VC2603,2703)	滑り板	1
14-2	3101011	" (VC2603-11,2703-11)	"	1
15	3100643	Supplementary Slide Cover	滑り板補助板	1
16	3101008	Cloth Plate	クロスプレート	1
17	0096277	Fabric Slide Plate	布滑り板	1
18	000426	Washer	ワッシャ	1
19	110011	Screw(M5-0.8×10)	止ネジ	1
20	0063356	Supplementary Cloth Plate(For plain seaming)	クロスプレート補助板(地縫用)	1
21	3101013	Stitch Plate Support	針板取付板	1
22	000924	Seal Plug	詰栓	1
23	0094235	Tape Guide Holder	テープガイド取付板	1
24	110013	Screw(M4-0.7×8)	止ネジ	2
25	190010	Screw(M4-0.7×10)	止ネジ	2
26	000547	Washer	ワッシャ	1
27	0091709	Tape Guide(Short)	テープガイド(短)	2
28	0091707	Tape Guide Adjusting Holder	テープガイド支エ	2
29	001457	Screw(11/64-40×3.3)	止ネジ	4
30	0091708	Tape Guide(Long)	テープガイド(長)	2
31	000340	Nut	ナット	2

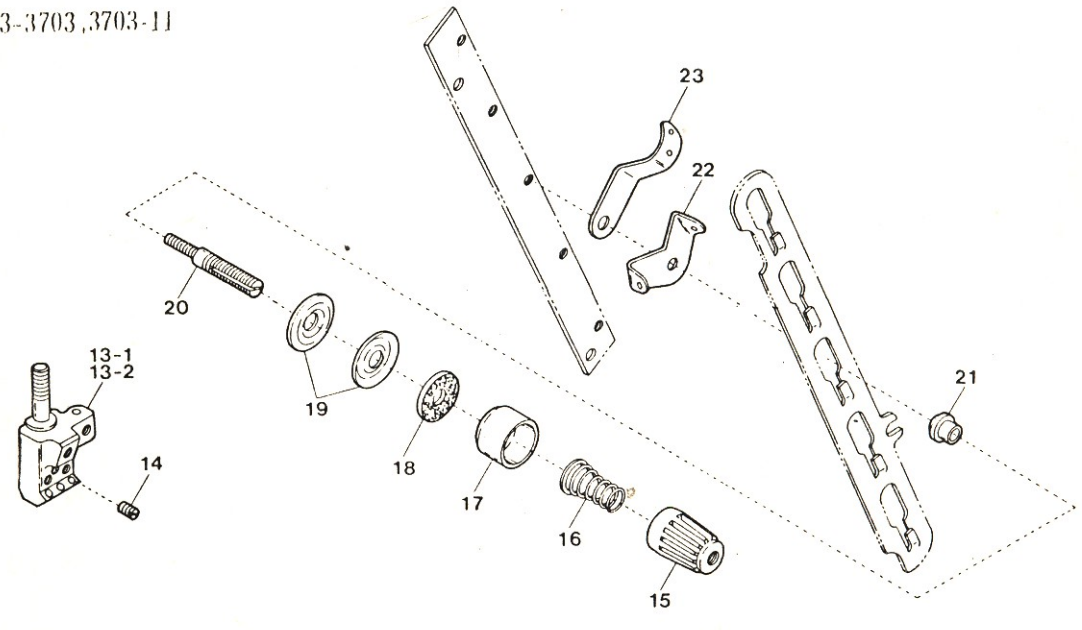
KC3-3603



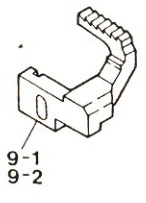
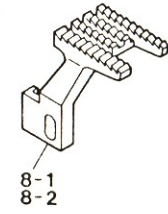
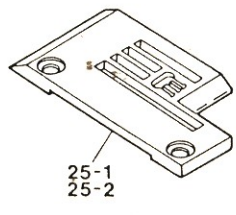
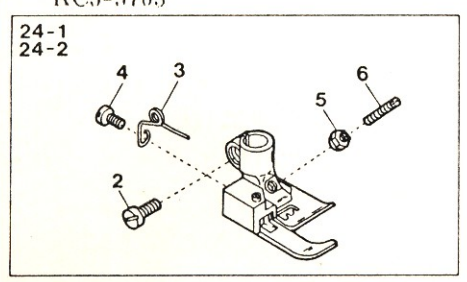
KC3-3603-11



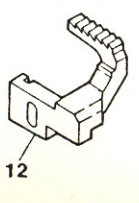
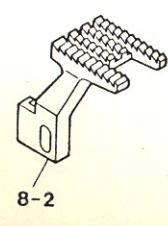
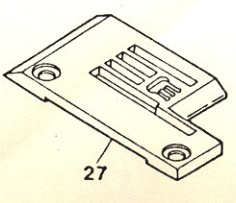
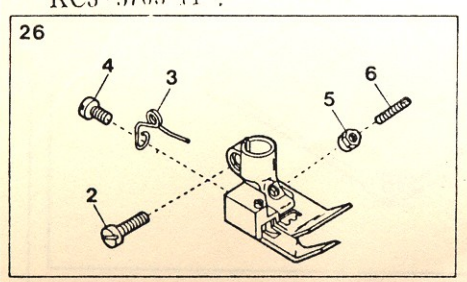
KC3-3703,3703-11



KC3-3703

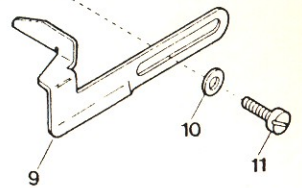
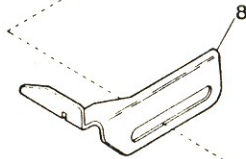
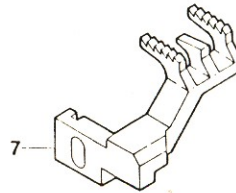
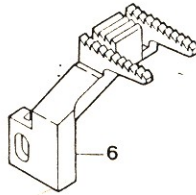
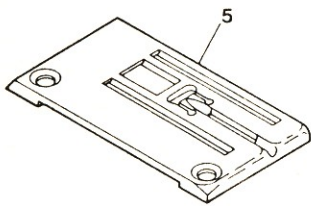
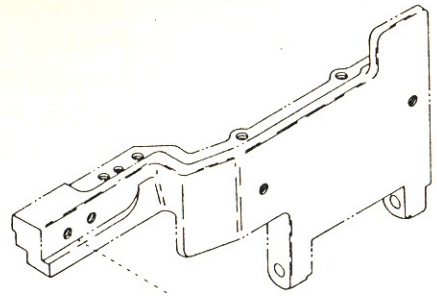
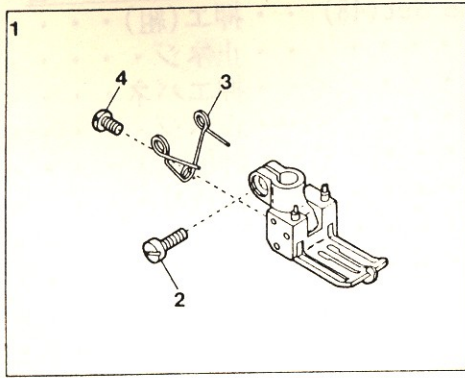


KC3-3703-11



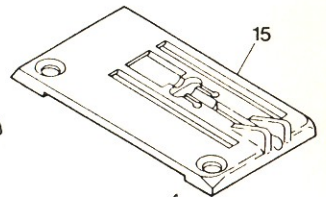
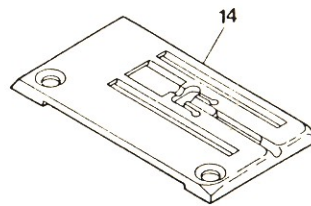
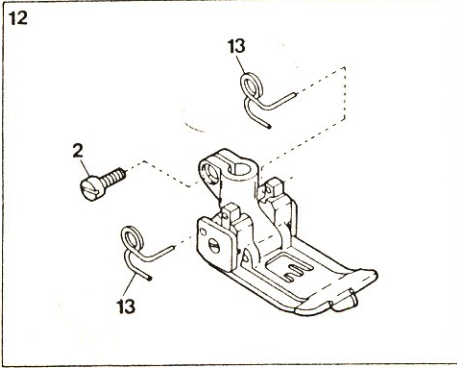
Ref. No.	Parts No.	Description	品名	Amt. Req.
1-1	0094215	Presser Foot,Complete Set(32)	押エ(組)	1
1-2	0094216	" " (40)	"	1
1-3	0094217	" " (48)	"	1
1-4	0094219	" " (64)	"	1
2	001186	Screw(9/64-40×7.8)	止ネジ	1
3	0091725	Presser Foot Spring	小押エバネ	1
4	005133	Screw(1/8-44×4.5)	止ネジ	1
5	000220	Lock Nut	ロックナット	1
6	003300	Adjusting Screw(1/8-44×15)	調節ネジ	1
7-1	0094210	Stich Plate(32)	針板	1
7-2	0094211	" (40)	"	1
7-3	0094212	" (48)	"	1
7-4	0094214	" (64)	"	1
8-1	3109018	Main Feed Dog(32,40,48,56)	後送り	1
8-2	3109021	" " (64)(40-11,64-11)	"	1
9-1	3109017	Differential Feed Dog(32,40,48,56)	前送り	1
9-2	3109022	" " (64)	"	1
10	0095238	Presser Foot,Complete Set(40)	押エ(組)	1
11	0095234	Sticfh Plate(40)	針板	1
12	3109020	Differential Feed dog(40-11,64-11)	前送り	1
13-1	3109111	Needle Clamp(56)	針止メ	1
13-2	3109112	" (64)	"	1
14	001900	Screw(1/8-44×2.4)	止ネジ	3
15	0093864	Thread Tension Spring Cap	糸調子バネキャップ(上)	1
16	0090814	Needle Tread Tension Spring	糸調子バネ	1
17	0090071	Thread Tension Spring Retainer	糸調子バネキャップ(下)	1
18	000177	Felt for 31111	フェルト	2
19	0031111	Tension Disc	糸調子皿	2
20	009835	Tension Post	糸調子棒	1
21	0090812	Tension Post Ferrule	糸調子棒系摺レ	1
22	0090856	Tension Disc Eyelet	調子皿糸道	1
23	0090807	Thread Lead In Guide	糸調子台糸道	1
24-1	0094908	Presser Foot,Complete Set(56)	押エ(組)	1
24-2	0094909	" " (64)	"	1
25-1	0094901	Stich Plate(56)	針板	1
25-2	0094902	" (64)	"	1
26	0095089	Presser Foot,Complete Set(56)	押エ(組)	1
27	0095085	Stich Plete(56)	針板	1

KC3-3613

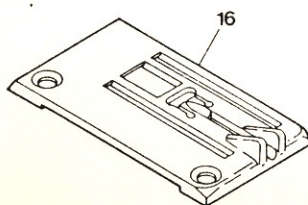


KC3-3613 EXTRA PARTS

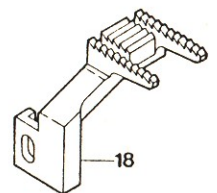
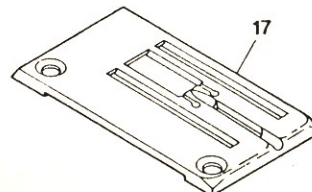
KC3-3613-056



KC3-3613-048L



For covering seam sewn by  
1 needle, overlock machine  
1本針オーバ伏縫い用



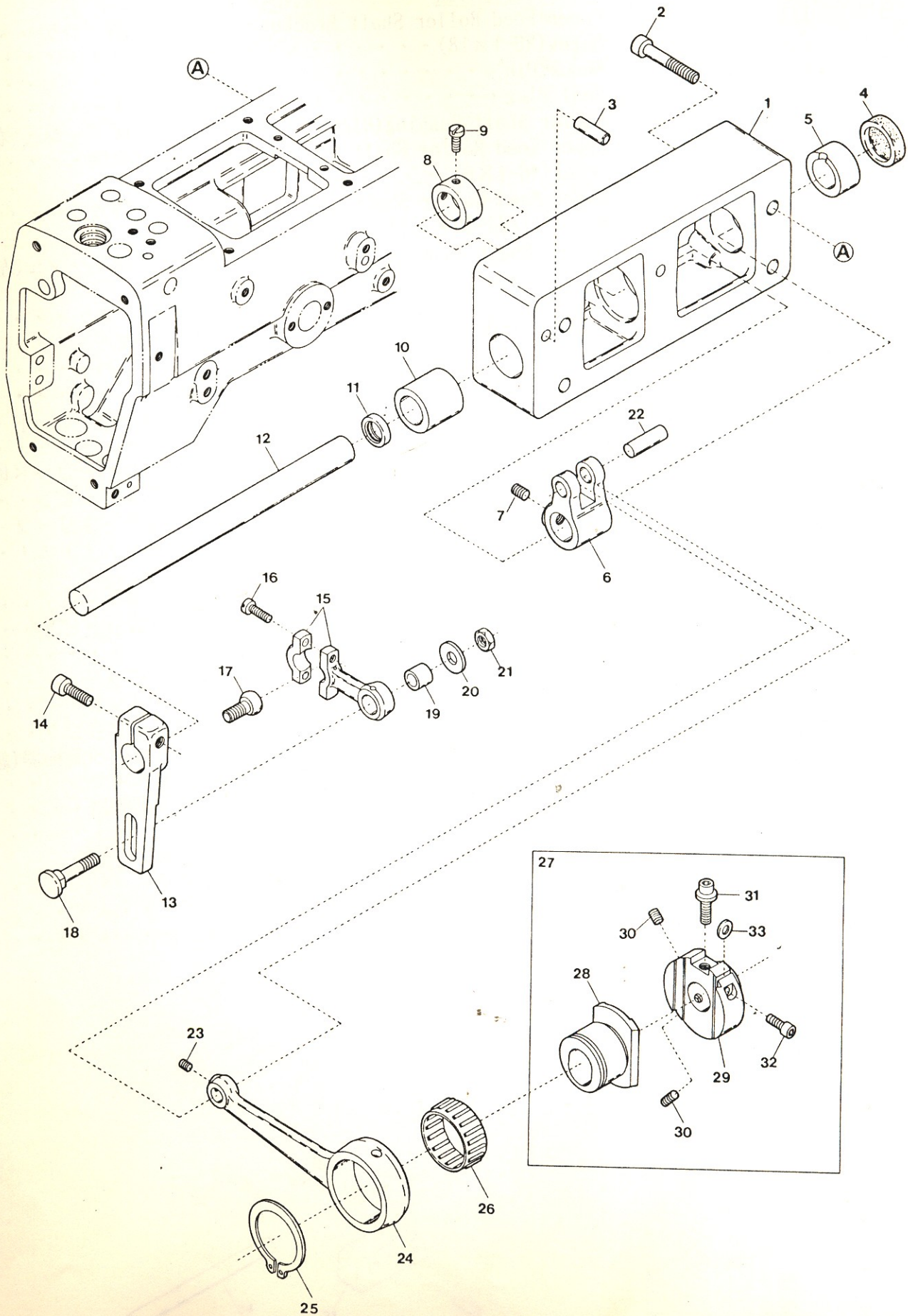
KC3-3613 EXCLUSIVE PARTS

サブモデル専用部品

17

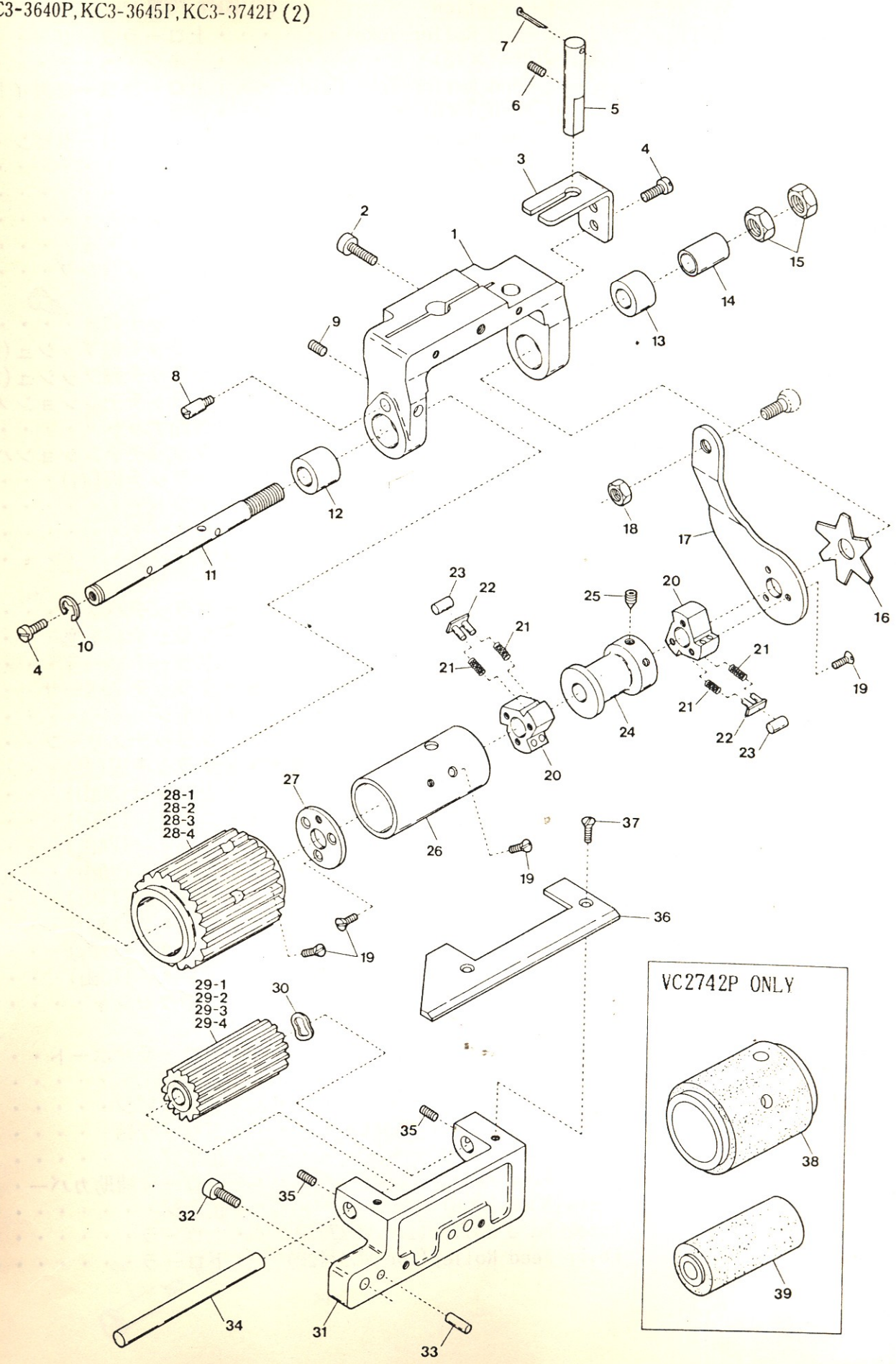
Ref. Parts				Amt.
<u>Na</u>	<u>Na</u>	<u>Description</u>	<u>品名</u>	<u>Req.</u>
1	0094036	Presser Foot, Complete Set(48)	押エ(組)	1
2	001186	Screw(9/64-40×7.8)	止ネジ	1
3	0094890	Presser Foot Spring	押エバネ	1
4	005133	Screw(1/8-44×4.5)	止ネジ	1
5	0094066	Stitch Plate(48L)	針板	1
6	3109031	Main Feed Dog	後送り	1
7	3109030	Differential Feed Dog	前送り	1
8	3101101	Edge Guide(Right)	定規(右)	1
9	3101100	Edge Guide(Left)	定規(左)	1
10	000538	Washer	ワッシャ	2
11	110009	Screw(M4-0.7×8)	止ネジ	2
12	0094093	Presser Foot, Complete Set(56)	押エ(組)	1
13	0063280	Presser Foot Spring	押エバネ	1
14	0096359	Stitch Plate(56L)	針板	1
15	3008020	Stitch Plate(56L)	針板	1
16	0096052	Stitch Plate(48L)	針板	1
17	0094051	Stitch Plate(48L)	針板	1
18	3109005	Main Feed Dog	後送り	1

KC3-3640P, KC3-3645P, KC3-3742P(1)



Ref. No.	Parts No.	Description	品名	Amt. Req.
1	3100625	Upper Feed Roller Shaft Bracket	上ローラ軸ブラケット	1
2	120019	Screw(M6-1×18)	止ネジ	4
3	000779	Knock Pin	ノック	2
4	3100006	Seal Plug	詰栓	1
5	3100607	Roller Shaft Bushing(Right)	上ローラ軸ブッシュ(右)	1
6	3100604	Upper Feed Roller Shaft Lever	上ローラ軸腕	1
7	003662	Screw(M6-1×6)	止ネジ	2
8	0065398	Upper Feed Roller Shaft Collar	上ローラ軸カラー	1
9	009604	Screw(11/64-40×5.5)	止ネジ	2
10	3100626	Roller Shaft Bushing(Left)	上ローラ軸ブッシュ(左)	1
11	0065395	Oil Seal	オイルシール	1
12	3100605	Upper Feed Roller Shaft	上ローラ軸	1
13	3100608	Upper Feed Roller Lever	上ローラレバー	1
14	120012	Screw(M6-1×20)	止ネジ	1
15	0065400	Upper Feed Roller Lever Rod	上ローラレバーロッド	1
16	001174	Screw(9/64-40×10.3)	止ネジ	2
17	0060109	Ball Stud for 65400	上ローラレバーロッド球	1
18	0065401	Upper Feed Roller Lever Pin	上ローラレバーピン	1
19	0065402	Upper Feed Roller Lever Rod Sleeve	レバーロッドスリーブ	1
20	000613	Washer	ワッシャ	1
21	000306	Nut	ナット	1
22	0032921	Upper Feed Roller Driving Rod Pin	上ローラロッドピン	1
23	160001	Screw(M4-0.7×4)	止ネジ	1
24	3100602	Upper Feed Roller Driving Rod	上ローラロッド	1
25	3100192	Retaining Ring	ストップリング	1
26	3100623	Roller Bearing	ニードルベアリング	1
27	3100603	Upper Feed Roller Regulator, Complete Set	上ローラ調節器(組)	1
28	3100601	Upper Feed Roller Eccentric	上ローラエキセン	1
29	3100600	Upper Feed Roller Regulator	上ローラ調節器	1
30	160003	Screw(M5-0.8×5)	止ネジ	2
31	190007	Adjusting Screw(M5-0.8×6)	調節ネジ	1
32	120008	Screw(M4-0.7×8)	止ネジ	1
33	000530	Washer	ワッシャ	1

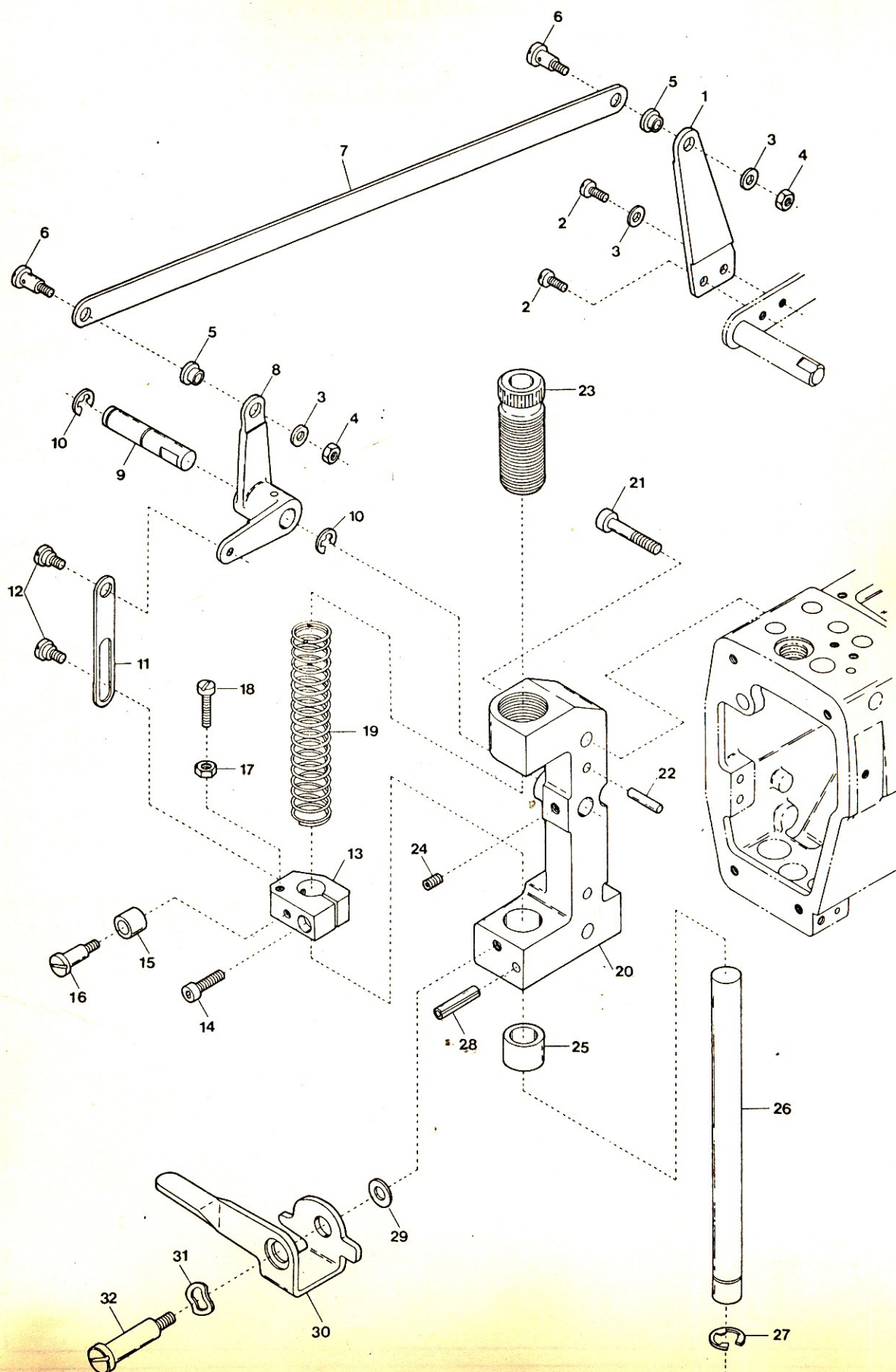
KC3-3640P, KC3-3645P, KC3-3742P (2)





Ref. No.	Parts No.	Description	品名	Amt. Req.
1	3100611	Upper Feed Roller Yoke	上ローラヨーク	1
2	009976	Screw(M6-1×15)	止ネジ	1
3	3100612	Upper Feed Roller Yoke Guide	上ローラヨークガイド	1
4	110009	Screw(M4-0.7×8)	止ネジ	2
5	3100613	Upper Feed Roller Yoke Pin	上ローラヨークピン	1
6	003662	Screw(M6-1×6)	止ネジ	1
7	0090620	Cotter Pin	割リピン	1
8	006270	Screw(9/64-40×0.5)	止ネジ	1
9	160001	Screw(M4-0.7×4)	止ネジ	2
10	0060056	Retaining Ring	ストップリング	1
11	3100617	Clutch Driving Shaft	クラッチ軸	1
12	0065413	Clutch Driving Shaft Bushing(Lef)	クラッチ軸ブッシュ(左)	1
13	3100616	Clutch Driving Shaft Bushing(Right)	クラッチ軸ブッシュ(右)	1
14	0065421	Clutch Tension Sleeve	クラッチテンションスリーブ	1
15	000145	Adjusting Nut	調節ナット	1
16	0065420	Clutch Tension Spring	クラッチテンションバネ	1
17	3100615	Clutch Driving Lever	クラッチ板(右)	1
18	000306	Nut	ナット	1
19	007621	Screw(9/64-40×8.5)	止ネジ	12
20	0095061	Clutch	クラッチ	2
21	0095065	Clutch Spring	クラッチバネ	12
22	0095066	Clutch Spring Seat	クラッチバネ座	6
23	0065417	Clutch Roller	クラッチローラ	6
24	3100618	Clutch Spacer	クラッチスペーサ	1
25	160005	Screw(M6-1×8)	止ネジ	1
26	0065415	Clutch Sleeve	クラッチスリーブ	1
27	0065418	Clutch Check Plate	クラッチ板(左)	1
28-1	0065422	Upper Feed Roller(30 teeth)	上ローラ(30山)	1
28-2	0065468	" (26 teeth)	" (26山)	1
28-3	0066735	" (24 teeth)	" (24山)	1
28-4	0066737	" (20 teeth)	" (20山)	1
29-1	0065461	Lower Feed Roller(15 teeth)	下ローラ(15山)	1
29-2	0065469	" (13 teeth)	" (13山)	1
29-3	0066736	" (12 teeth)	" (12山)	1
29-4	0066738	" (10 teeth)	" (10山)	1
30	000492	Corrugated Washer	波形ワッシャ	1
31	3100620	Lower Feed Roller Support	下ローラサポート	1
32	120006	Screw(M6-1×12)	止ネジ	2
33	000652	Knock Pin	ノックピン	2
34	3100622	Lower Feed Roller Shaft	下ローラ軸	1
35	160501	Screw(M4-0.7×4)	止ネジ	2
36	3100621	Lower Feed Roller Cover	下ローラ補助カバー	1
37	130002	Screw(M3-0.5×6)	止ネジ	3
38	0066567	Upper Feed Roller(for VC2742P)	上ローラ	1
39	0067028	Lower Feed Roller(for VC2742P)	下ローラ	1

KC3-3640P, KC3-3645P, KC3-3742P (3)



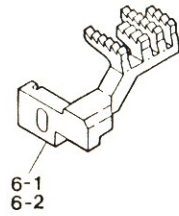
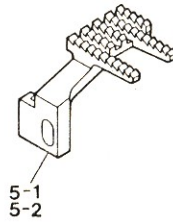
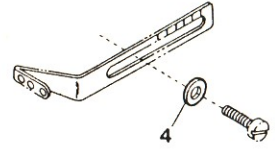
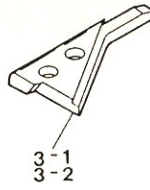
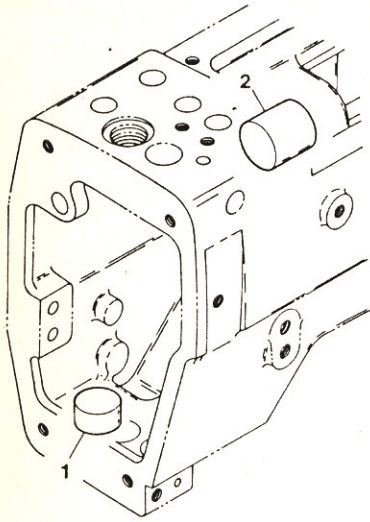
KC3-3640P, KC3-3645P, KC3-3742P EXCLUSIVE PARTS (3)

サブモデル専用部品(3)

20

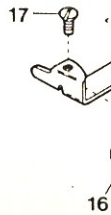
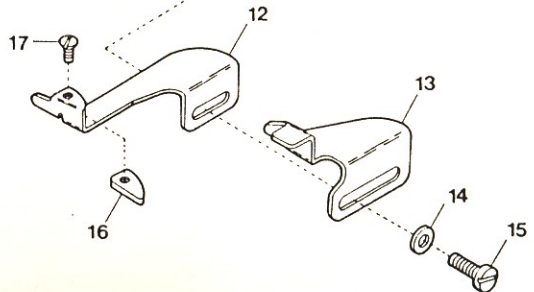
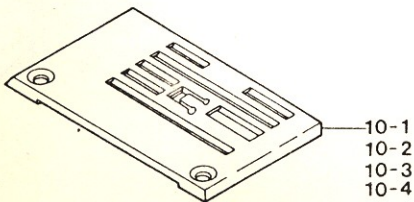
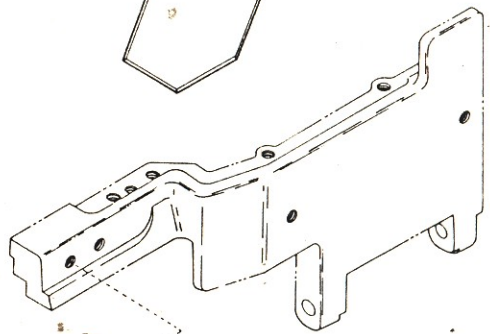
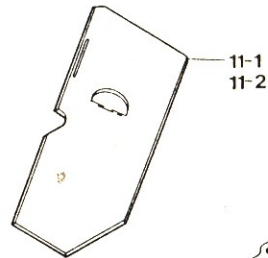
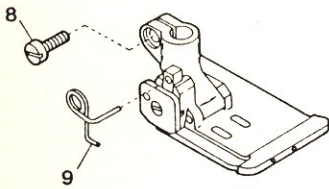
Ref.	Parts	Description	品名	Amt.
No	No			Req.
1	0065381	Upper Feed Roller Lifter(Right)	上ローラ揚ゲ(右)	1
2	004440	Screw(11/64-40×8.3)	止ネジ	2
3	000538	Washer	ワッシャ	2
4	000334	Nut	ナット	2
5	0034979	Flexible Wire Clamp Bushing	ワイヤ止メブッシュ	2
6	006075	Screw(11/64-40×6)	止ネジ	2
7	0067126	Lifter Connecting Plate	上ローラ揚ゲ連結板	1
8	0065374	Upper Feed Roller Lifter (Left)	上ローラ揚ゲ(左)	1
9	0065375	Upper Feed Roller Lifter Pin	上ローラ揚ゲピン	1
10	0095027	Retaining Ring	ストップリンク	2
11	0065376	Lifter Connecting Plate	上ローラ吊り	1
12	006038	Screw(3/16-32×2.2)	止ネジ	2
13	0065407	Roller Press Bar Bracket	上ローラ押エ棒抱キ	1
14	005650	Screw(M5-0.8×14)	止ネジ	1
15	0065402	Lifting Lever Sleeve	上ローラレバースリーブ	1
16	006411	Screw(11/64-40×5.5)	止ネジ	1
17	000340	Nut	ロックナット	1
18	009931	Stop Screw(11/64-40×26)	ストップパネジ	1
19	3100614	Roller Press Spring	上ローラ押エバネ	1
20	3100610	Upper Feed Roller Bracket	上ローラブラケット	1
21	009753	Screw(M6-1×35)	止ネジ	2
22	000779	Knock Pin	ノックピン	2
23	0065405	Roller Press Bar Bushing(Upper)	上ローラ押エ棒ブッシュ(上)	1
24	003662	Screw(M6-1×6)	止ネジ	1
25	3100609	Roller Press Bar Bushing(Lower)	上ローラ押エ棒ブッシュ(下)	1
26	0065404	Upper Feed Roller Press Bar	上ローラ押エ棒	1
27	0034117	Retaining Ring	ストップリング	1
28	000690	Stop Pin	ストップピン	1
29	000613	Washer	ウッシャ	1
30	0067111	Upper Feed Roller Lifting Lever	手揚ゲ	1
31	000487	Corrugated Washer	波形ワッシャ	1
32	170008	Screw(M6-1×9)	止ネジ	1

KC3-3640P, KC3-3645P (4)



KC3-3645P

- 7-1
- 7-2
- 7-3
- 7-4



KC3-3640P, KC3-3645P EXCLUSIVE PARTS(4)

サブモデル専用部品(4)

21

Ref. No	Parts No	Description	品名	Amt. Req.
1	0063548	Seal Plug	詰栓	1
2	0094604	Seal Plug	詰栓	1
3-1	3100641	Supplementary Slide Cover(32,40,48)	滑り板補助板	1
3-2	3100643	" " (64)	"	1
4	000532	Washer	ワッシャ	2
5-1	3109011	Main Feed Dog(32,40,48)	後送り	1
5-2	3109013	" " (64)	"	1
6-1	3109010	Differential Feed Dog(32,40,48)	前送り	1
6-2	3109012	" " (64)	"	1
7-1	0065367	Presser Foot, Complete Set(32)	押エ(組)	1
7-2	0065368	" " (40)	"	1
7-3	0065369	" " (48)	"	1
7-4	0065371	" " (64)	"	1
8	001186	Screw(9/64-40×7.8)	止ネジ	1
9	0063280	Presser Foot Spring	小押エバネ	1
10-1	0065345	Stitch Plate(32L)	針板	1
10-2	0065346	" (40L)	"	1
10-3	0065347	" (48L)	"	1
10-4	0065449	" (64L)	"	1
11-1	3100640	Slide Cover(32,40,48)	滑り板	1
11-2	3100642	" (64)	"	1
12	3100630	Folder(Left)	定規(左)	1
13	3100631	Folder(Right)	定規(右)	1
14	000538	Washer	ワッシャ	2
15	110009	Screw(M4-0.7×8)	止ネジ	2
16	0095367	Folder Chip	定規チップ	1
17	004182	Screw(3/32-56×2.5)	止ネジ	1

K-CHANCE

KC3 SERIES

SUPER HIGH SPEED

CYLINDER BED

CHAINSTITCH MACHINE

\*\*\* PLEASE REFER TO OUR PICTURE : THE WAY HOW TO PUT THE THREAD \*\*\*

DIRECTIONS : REFER TO THE FOLLOWING FIGURE, DON'T PUT INTO WRONG THREAD, PLEASE LOOK AT THE PICTURE TO SHOW YOU HOW TO PUT THE THREAD STEP BY STEP, DON'T MAKES UP THE THREAD.

\*\*\* THE PICTURE SHOW YOU THE WAY HOW TO PUT THE THREAD \*\*\*

\*\*\*\*\* PLEASE LOOK CAREFULLY \*\*\*\*\*

A.B.C. \*\*\*\*\* NEEDLE THREAD.

D. \*\*\*\*\* TOP COVER THREAD.

E. \*\*\*\*\* LOOPER THREAD.

