

PARTS LIST

F4000

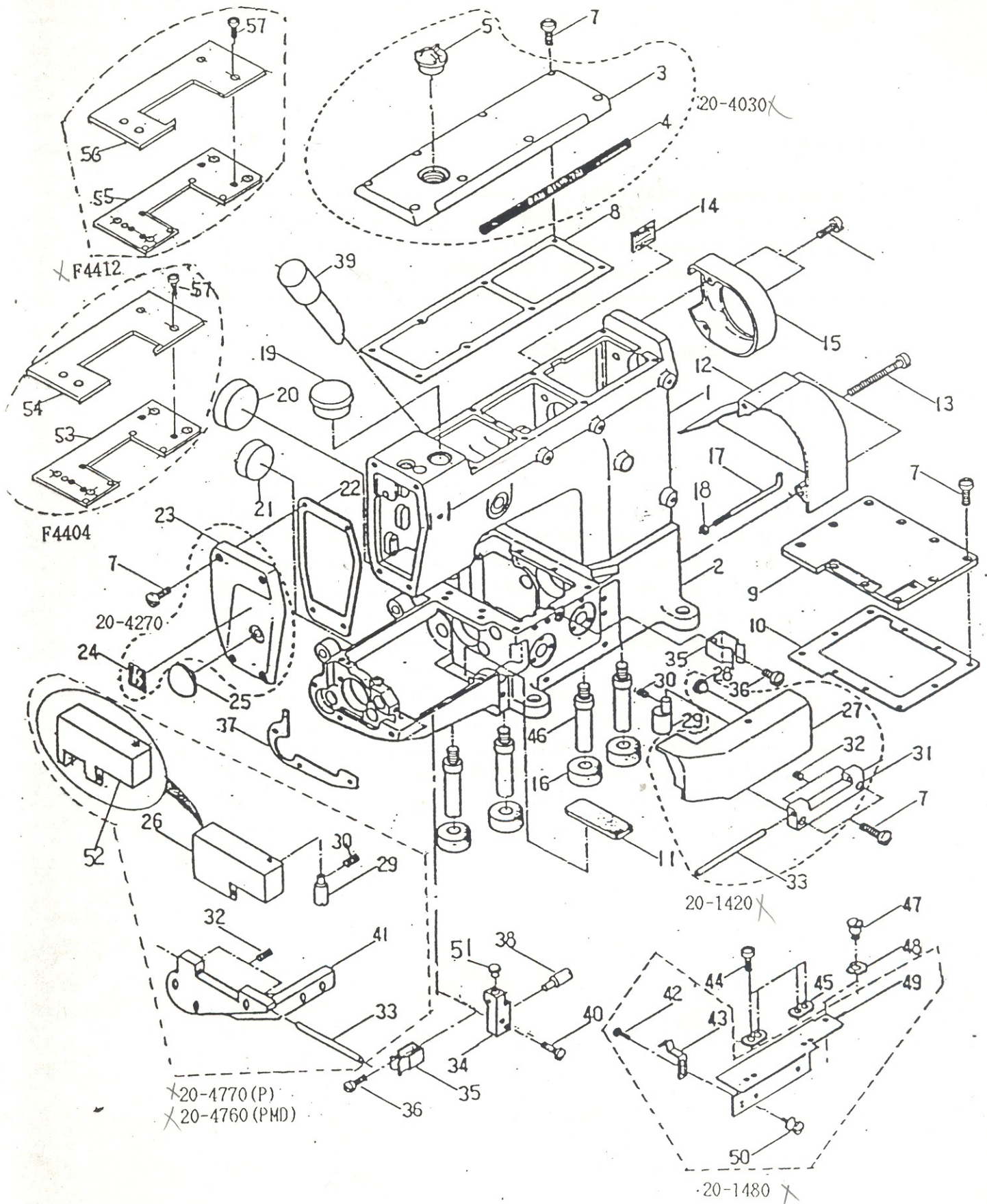
F-4404P
F-4404PMD
F-4412P
F-4412PMD

COMPAS

Contents

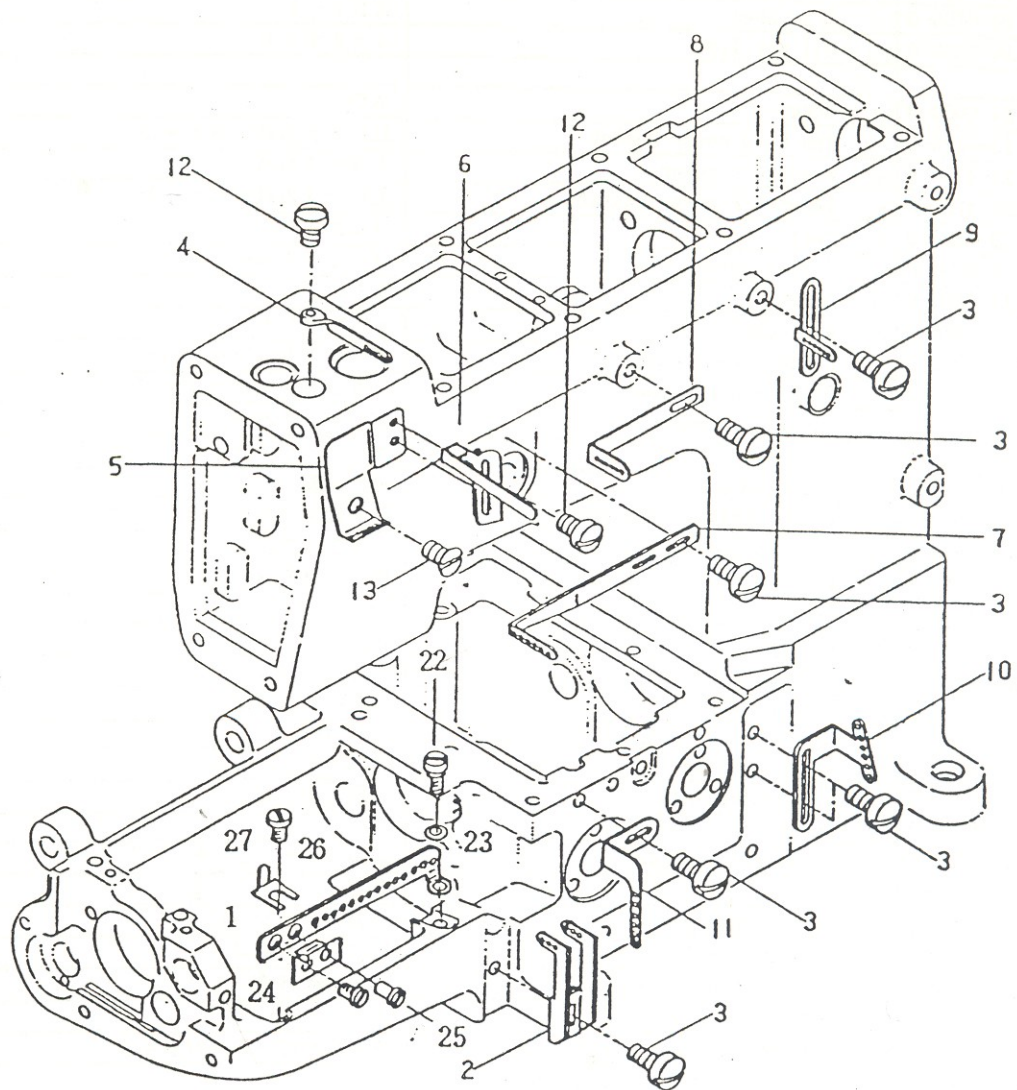
1. Housing components (カバー機構).....	1
2-1. Thread eyelet component (糸道機構).....	3
2-2. Thread eyelet component (糸道機構).....	4
3-1. Thread eyelet components (糸調子機構) F4004.....	5
3-2. Thread eyelet components (糸調子機構) F4012.....	6
4. Busing (ワッシ機構).....	7
5-1. Oil lubrication apparatus (給油機構).....	8
5-2. Oil lubrication apparatus (給油機構).....	9
6-1. Feed rocker (送り台機構).....	11
6-2. Feed rocker (送り台機構).....	13
7. Spreader mechanism (スプレッター機構).....	14
8. Looper (ルーパー機構).....	15
9. Arm shaft mechanism (上軸機構).....	17
10. Needle drive mechanism (針棒機構).....	18
11. Upper control mechanism (上糸捌き機構).....	19
12-1. Foot lifter components (押え揚げ機構).....	20
12-2. Foot lifter components (押え揚げ機構).....	21
12-3. Foot lifter components (押え揚げ機構).....	23
13. Puller (プラー機構).....	24
14. Rear puller mechanism (後プラー装置).....	25
15. Front puller mechanism (前プラー装置).....	27
16. Gauge parts (ゲージ関係) F4004, F4412.....	29
17. Thread stand accessories (糸立てアセサリー).....	31
18. Table stand (テーブルスタンド).....	33
19. テーブル据付図.....	34
20. Index (索引).....	36

1. Housing components (機筒)



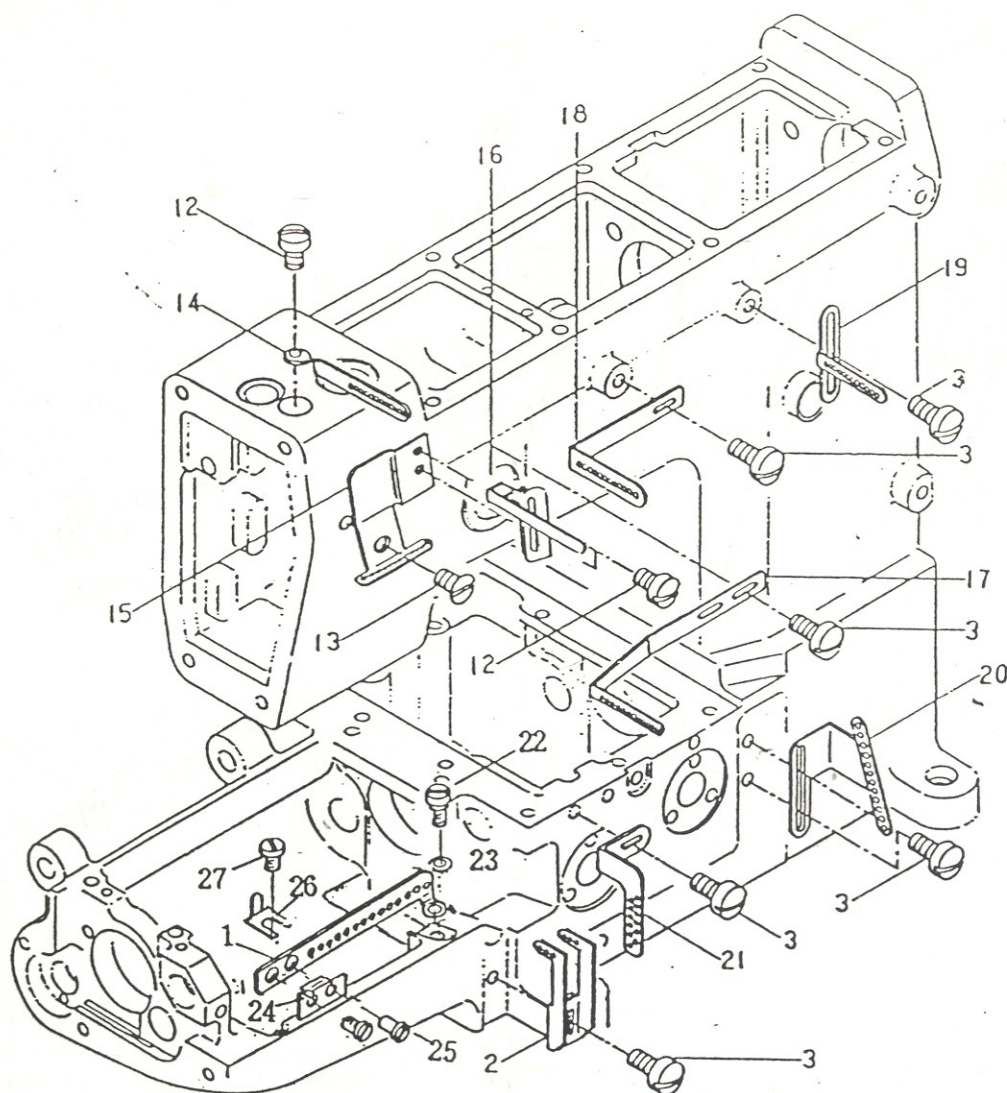
NO	Part No	Part name	品名	Qty
1	22-4020-Q	X Arm bed	アームベット	1
2				
3	21-4300-0	X Top head cover	立ロットカバー	1
4	24-0190-0	X K.S Label	KSネーム	1
5	39-2330-0	OK Oil pot lid	オイルポット	1
6				
7	84-5660-0	OK Screw	ネジ	29
8	23-4220-0	OK Top head cover gasket	立ロットカバーパッキン	1
9	21-4230-0	X Reservoir cover	上ベースカバー	1
10	23-4260-0	X Reservoir cover gasket	上ベースカバーパッキン	1
11	23-4230-0	X Felt	フェルト	1
12	21-4290-0	X Pulley cover	プーリーカバー	1
13	84-5890-0	OK Screw	ネジ	2
14	24-0170-0	X K.S Label	KSブランド	1
15	21-4280-0	X Puller crank cover	プーラー crank カバー	1
16	23-4150-0	X Stand pin cushion	スタンドピン用スポンジ	4
17	06-4270-0	X Positioner bar	ポジショナバー	1
18	88-1660-0	X Nut	ナット	1
19	23-4270-0	X Top head access plug	油止め蓋	1
20	23-1530-0	X Drive shaft access plug	振り元シール前	1
21	23-1660-0	OK Feed rocker access plug	プッシュ蓋ゴム	1
22	23-4280-0	X Front head cover gasket	面板パッキン	1
23	21-4270-0	X Front head cover	面板	1
24	24-0180-0	X KS symbol	KSブランド	1
25	23-1610-0	OK Front head access plug	面板油止め蓋	1
26	21-4770-0	X Side cover (P)	横カバー (P用)	1
27	21-4740-0	X Front cover	前カバー	1
28	23-4250-0	X Cover cushion	カバークッション	1
29	71-1160-0	X Cover clamp pin	定規台止メピン	2
30	84-5210-0	OK Screw	ネジ	2
31	25-4060-0	X Front cover hinge	前カバーヒンジ	1
32	84-3140-0	OK Screw	ネジ	4
33	25-4070-0	X Cover hinge pin	前カバーヒンジピン	2
34	21-4730-0	X Spring bracket	板バネ止め金具	1
35	79-9120-0	OK Cover spring clamp	定規台板バネ	2
36	84-5710-0	OK Screw	ネジ	2
37	23-4240-0	X Side cover hinge gasket	横カバーヒンジ用パッキン	1
38	84-5730-0	OK Screw	ネジ	2
39	39-2170-0	OK Old gauge	オイルゲージ	1
40	84-5660-0	OK Screw	ネジ	2
41	21-4780-0	X Side cover hinge	横カバーヒンジ	1
42	84-3640-0	OK Screw	ネジ	1
43	79-4080-0	OK Front cover spring clamp	前カバー板バネ	1
44	85-1810-0	OK Screw	ネジ	4
45	26-7120-0	OK Folder mounting bracket	ラッパ取付金具	2
46	87-1850-0	X Stand pin	スタンドピン	4
47	85-2000-0	OK Screw	ネジ	1
48	02-1120-0	OK Washer	波ワッシャ	1
49	21-4570-0	X Front plate cover	前ベースカバー	1
50	09-2860-0	X Screw	ネジ	1
51	25-4090-0	X Front base cover cushion	前ベースカバークッション	1
52	21-4760-0	X Side cover (PHD)	横カバー (PMD用)	1
53	14-4050-2	X Needle plate support F4404	針板土台 (F4404)	1
54	21-4550-0	X Needle plate side cover F4404	針板土台化粧カバー (F4404)	1
55	14-4060-2	X Needle plate support F4412	針板土台 (F4412)	1
56	21-4560-0	X Needle plate side cover F4412	針板土台化粧カバー (F4404)	1
57	84-4620-0	OK Screw	ネジ	4

2-1. Thread eyelet components (糸道機構)



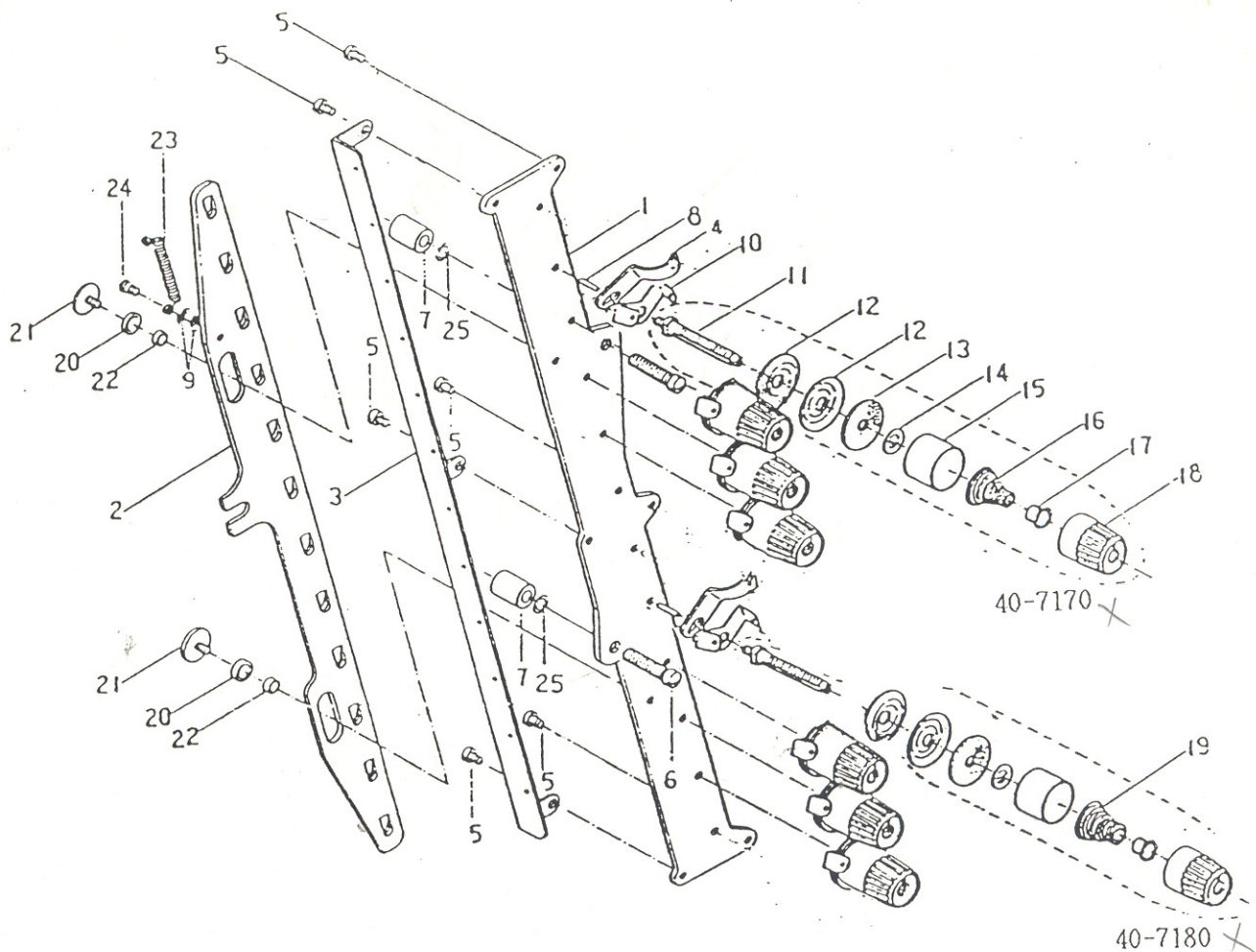
NO	Part No	Part name	品名	Q'ty
1	47-4060-0	OK Looper thread eyelet	ルーバー糸案内	1
2	47-4010-0	OK Looper thread take-up eyelet	下糸捌き糸道	1
3	84-5710-0	OK Screw	ネジ	8
4	45-4060-0	X Needle bar thread eyelet (4)	針棒糸道 (4本針用)	1
5	45-4070-0	X Needle thread guide	上糸ガイド (4本針用)	1
6	45-4080-0	X Needle thread take-up wite (4)	上糸受け (4本針用)	1
7	45-4090-0	X Needle lever thre eyelet (4)	上糸天秤糸道 (4本針用)	1
8	45-4100-0	X Needle thread eyelet A (4)	上糸案内糸道 A (4本針用)	1
9	45-4110-0	OK Needle thread eyelet B (4)	上糸案内糸道 B (4本針用)	1
10	47-4020-0	OK Looper thread guide eyelet A (4)	下糸案内糸道 A (4本針用)	1
11	47-4030-0	OK Looper thread guide eyelet B (4)	下糸案内糸道 B (4本針用)	1
12	84-3610-0	OK Screw	ネジ	3
13	84-6610-0	OK Screw	ネジ	1
22	84-5880-0	OK Screw	ネジ	1
23	02-1180-0	X Spring washer	波座金 WW5	1
24	79-4090-0	X Looper thread eyelet keeper spring	下糸道止めバネ	1
25	84-1630-0	OK Screw	ネジ	2
26	21-4750-0	X Stop pin	下糸道止め金具	1
27	84-5710-0	OK Screw	ネジ	1

2-2. Thread eyelet components (糸道機構)



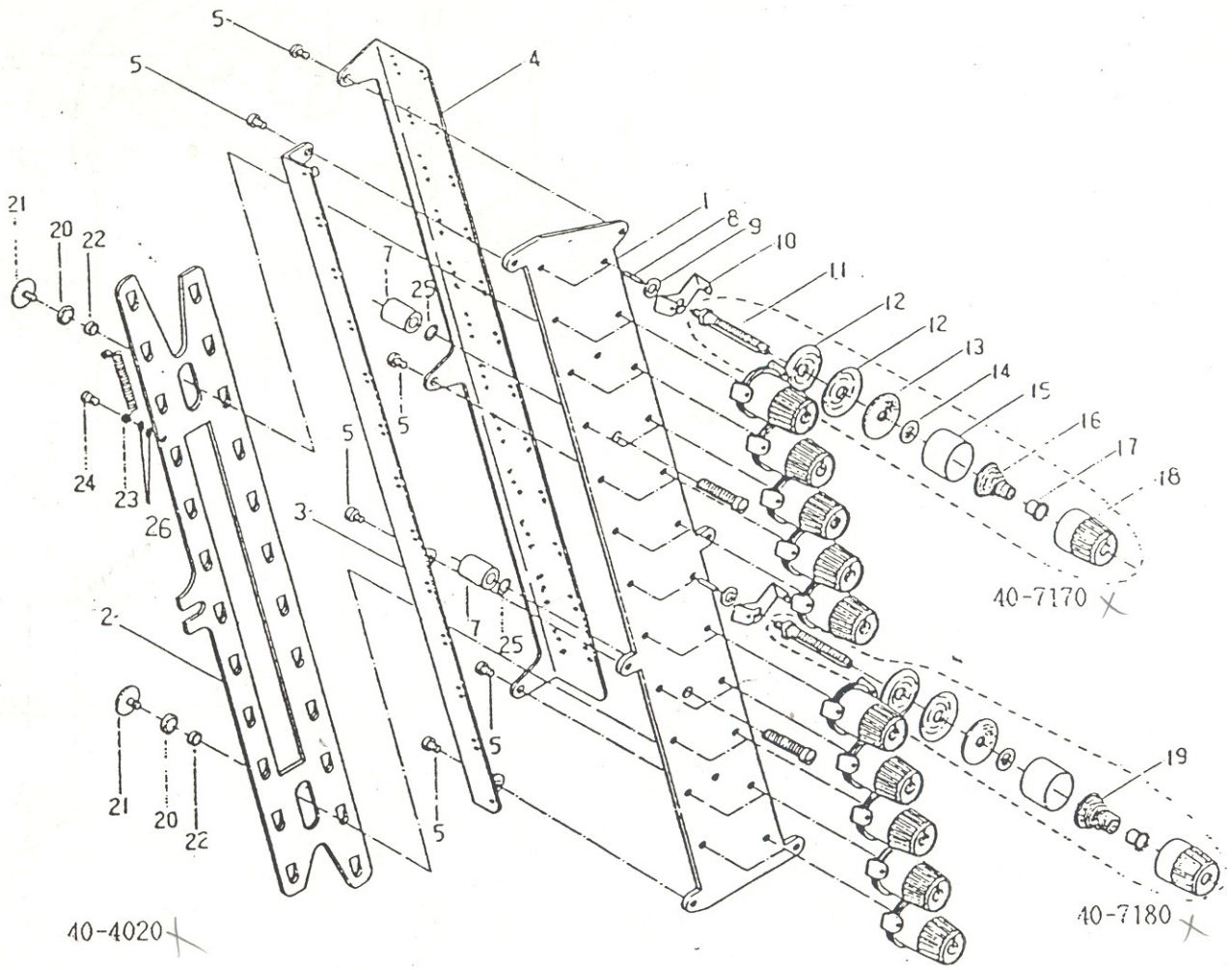
NO	Part No	Part name	品名	Q'ty
1	47-4060-0	OK Looper thread eyelet	ルーバー糸案内	1
2	47-4010-0	OK Looper thread take-up eyelet	下糸捌ぎ糸道	1
3	84-5710-0	OK Screw	ネジ	8
12	84-3610-0	OK Screw	ネジ	3
13	84-6610-0	OK Screw	ネジ	1
14	45-4120-0	X Needle bar thread eyelet (12)	針棒糸道 (12本針用)	1
15	45-4130-0	X Needle thread guide (12)	上糸ガイド (12本針用)	1
16	45-4140-0	OK Needle thread take-up wite (12)	上糸受け (12本針用)	1
17	45-4150-0	X Needle lever thre eyelet (12)	上糸天秤糸道 (12本針用)	1
18	45-4180-0	X Needle thread eyelet A (12)	上糸案内糸道 A (12本針用)	1
19	45-4190-0	X Needle thread eyelet B (12)	上糸案内糸道 B (12本針用)	1
20	47-4040-0	X Looper thread guide eyelet A (12)	下糸案内糸道 A (12本針用)	1
21	47-4050-0	X Looper thread guide eyelet B (12)	下糸案内糸道 B (12本針用)	1
22	84-5880-0	OK Screw	ネジ	1
23	02-1180-0	X Spring washer	波座金 WW5	1
24	79-4090-0	X Looper thread eyelet keeper spring	下糸道止めバネ	1
25	84-1630-0	OK Screw	ネジ	2
26	21-4750-0	X Stop pin	下糸道止め金具	1
27	84-5710-0	OK Screw	ネジ	1

3-1. Thread eyelet components (糸調子機構) F 4004



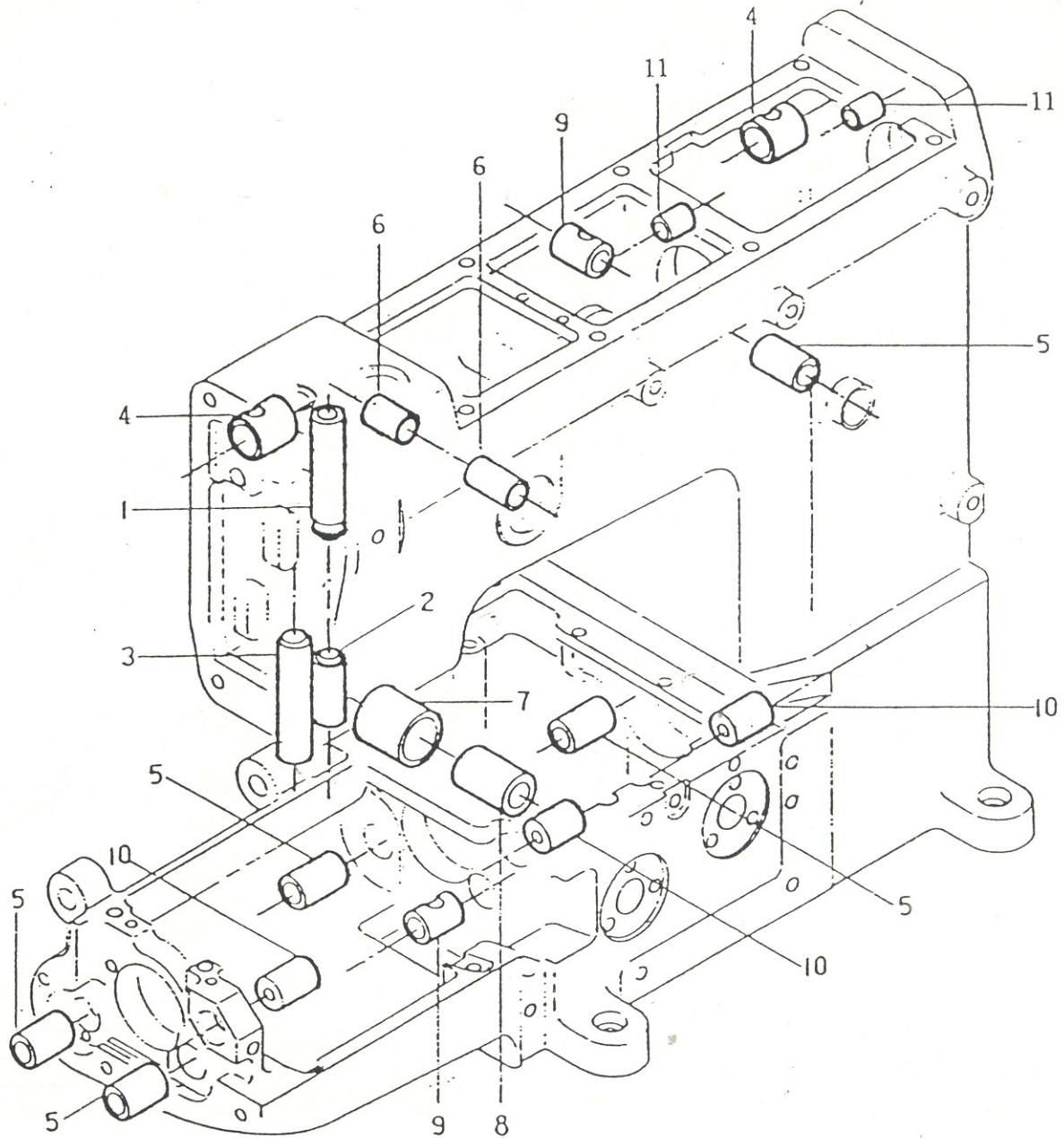
NO	Part No	Part name	品名	Q'ty
1	41-4000-0	X Tension post holder	チャンボン元台	1
2	41-4010-0	X Tension post support	チャンボン調節板	1
3	41-4020-0	X Thread release guide thread	糸緩め案内糸道 (左)	1
4	41-1170-0	OK Lead in thread eyelet	糸道下	8
5	84-3610-0	OK Screw	ネジ	6
6	84-7650-0	OK Screw	ネジ	2
7	75-4170-0	OK Space collar	チャンボンスペースカラー	2
8	06-9440-0	X Pin	ピン	8
9	75-4150-0	X Washer	ワッシャ	2
10	41-1150-0	OK Tension post thead eyelet	糸道上	8
11	41-1750-0	OK Tension post	糸調子棒	8
12	41-1110-0	OK Disc	チャンボン皿	16
13	23-3240-0	OK Felt	フェルト	8
14	33-8020-0	X Washer	チャンボン座金	8
15	41-1070-0	OK Tension disc cover	大ケース	8
16	41-7010-0	OK Spring (strong)	調子バネ (強)	4
17	41-1050-0	OK Tension disc ratchet	チャンボン皿ラチェット	8
18	41-1010-0	OK Adjusting nut	小ケース	8
19	41-7020-0	OK Spring (weak)	調子バネ (弱)	4
20	75-4190-0	OK Collar (B)	チャンボンスライドカラー (B)	2
21	84-5590-0	OK Screw	ネジ	2
22	75-4180-0	OK Collar (A)	チャンボンスライドカラー (A)	2
23	79-4050-0	X Spring	チャンボン引張バネ	1
24	84-3720-0	X Screw	ネジ	1
25	23-1850-0	X O-ring	Oリング	2

3-2. Thread eyelet components (糸調子機構) F 4012



NO	Part No	Part name	品名	Q'ty
1	41-4040-0	X Tension post holder	チャンボン元台	1
2	41-4050-0	OK Tension post support	チャンボン調節板	1
3	41-4060-0	X Thread release guide thread	糸緩め案内糸道 (左)	1
4	41-4070-0	OK Thread release guide thread	糸緩め案内糸道 (右)	1
5	84-3610-0	OK Screw	ネジ	6
6	84-7650-0	OK Screw	ネジ	2
7	75-4170-0	OK Space collar	チャンボンスペースカラー	2
8	06-9440-0	X Pin	ピン	24
9	75-4200-0	X Washer	糸調子棒用ワッシャ	24
10	41-1150-0	OK Tension post thread eyelet	糸道上	24
11	41-1750-0	OK Tension post	糸調子棒	24
12	41-1110-0	OK Disc	チャンボン皿	48
13	23-3240-0	OK Felt	フェルト	24
14	33-8020-0	X Washer	チャンボン座金	24
15	41-1070-0	OK Tension disc cover	大ケース	24
16	41-7010-0	OK Spring (strong)	調子バネ (強)	12
17	41-1050-0	OK Tension disc ratchet	チャンボン皿ラチェット	24
18	41-1010-0	OK Adjusting nut	小ケース	24
19	41-7020-0	OK Spring (weak)	調子バネ (弱)	12
20	75-4190-0	OK Collar (B)	チャンボンスライドカラー (B)	2
21	84-5590-0	OK Screw	ネジ	2
22	75-4180-0	OK Collar (A)	チャンボンスライドカラー (A)	2
23	79-4050-0	X Spring	チャンボン引張バネ	1
24	84-3720-0	X Screw	ネジ	1
25	23-1850-0	X O-ring	Oリング	2
26	75-4150-0	X Washer	ワッシャ	2

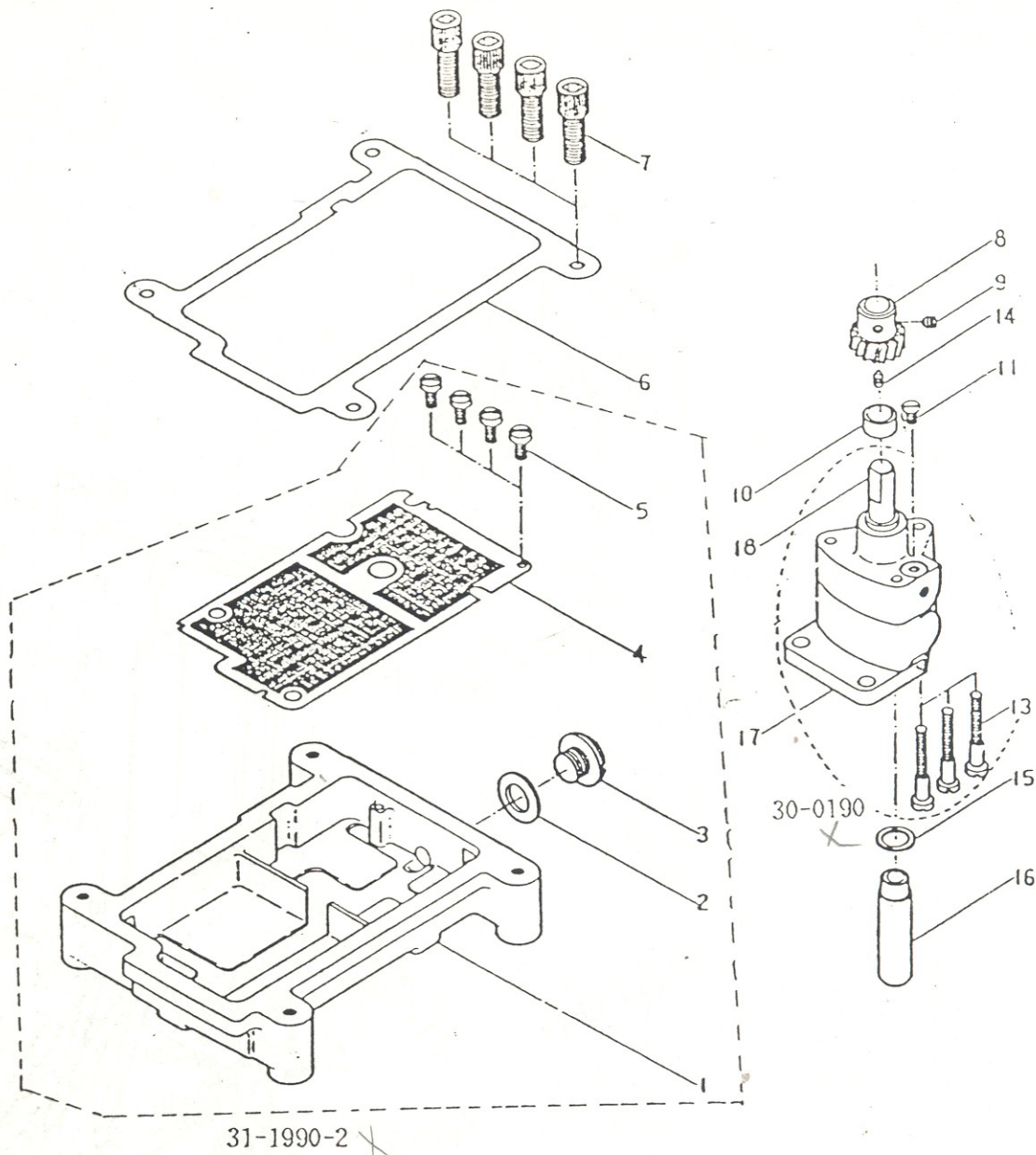
4. Bushings (ブッシュ機構)



20-2400

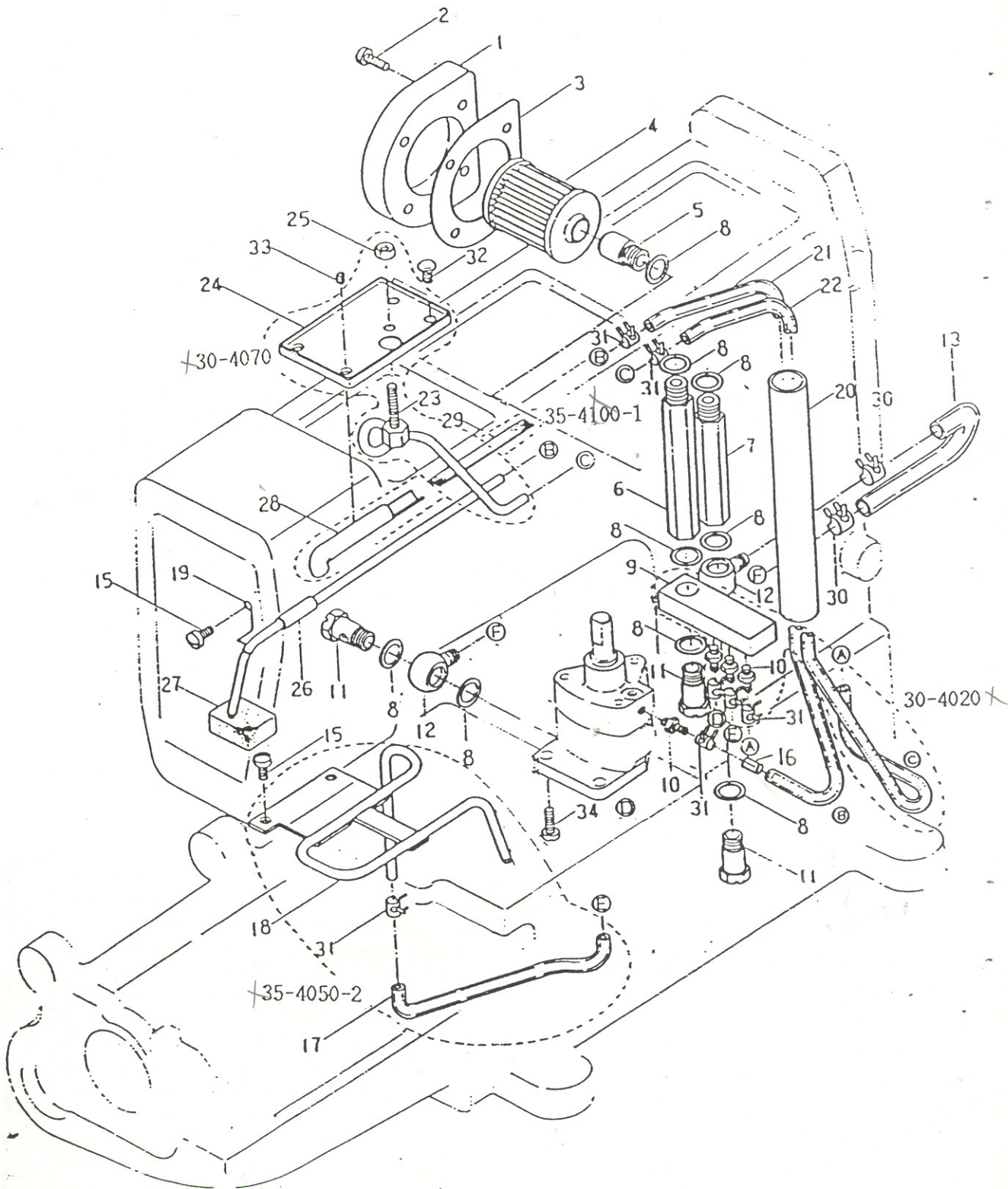
NO	Part No	Part name	品名	Q'ty
1	81-4130-0	Bushing (upper)	針棒ブッシュ (上)	1
2	81-4140-0	Bushing (lower)	針棒ブッシュ (下)	1
3	81-4150-0	Presser bar bushing	押棒ブッシュ	1
4	81-8070-0	Bushing for main shaft-rear	下シャフトブッシュ 後	2
5	81-7350-0	Looper shaft bushing left B	ルーバーシャフトブッシュ左	5
6	81-4160-0	Needle lever shaft bushing	上糸天秤軸ブッシュ	2
7	81-4170-0	Spreader shaft bushing (large)	スプレッター振り元シャフトブッシュ (大)	1
8	81-4180-0	Spreader shaft bushing (small)	スプレッター振り元シャフトブッシュ (小)	1
9				
10	81-4190-0	Spreader shaft bushing	スプレッターシャフトブッシュ	3
11	81-4230-0	Presser foot shaft bushing	押揚げ運動シャフトブッシュ	2

5-1. Oil lubrication apparatus (給油機構)



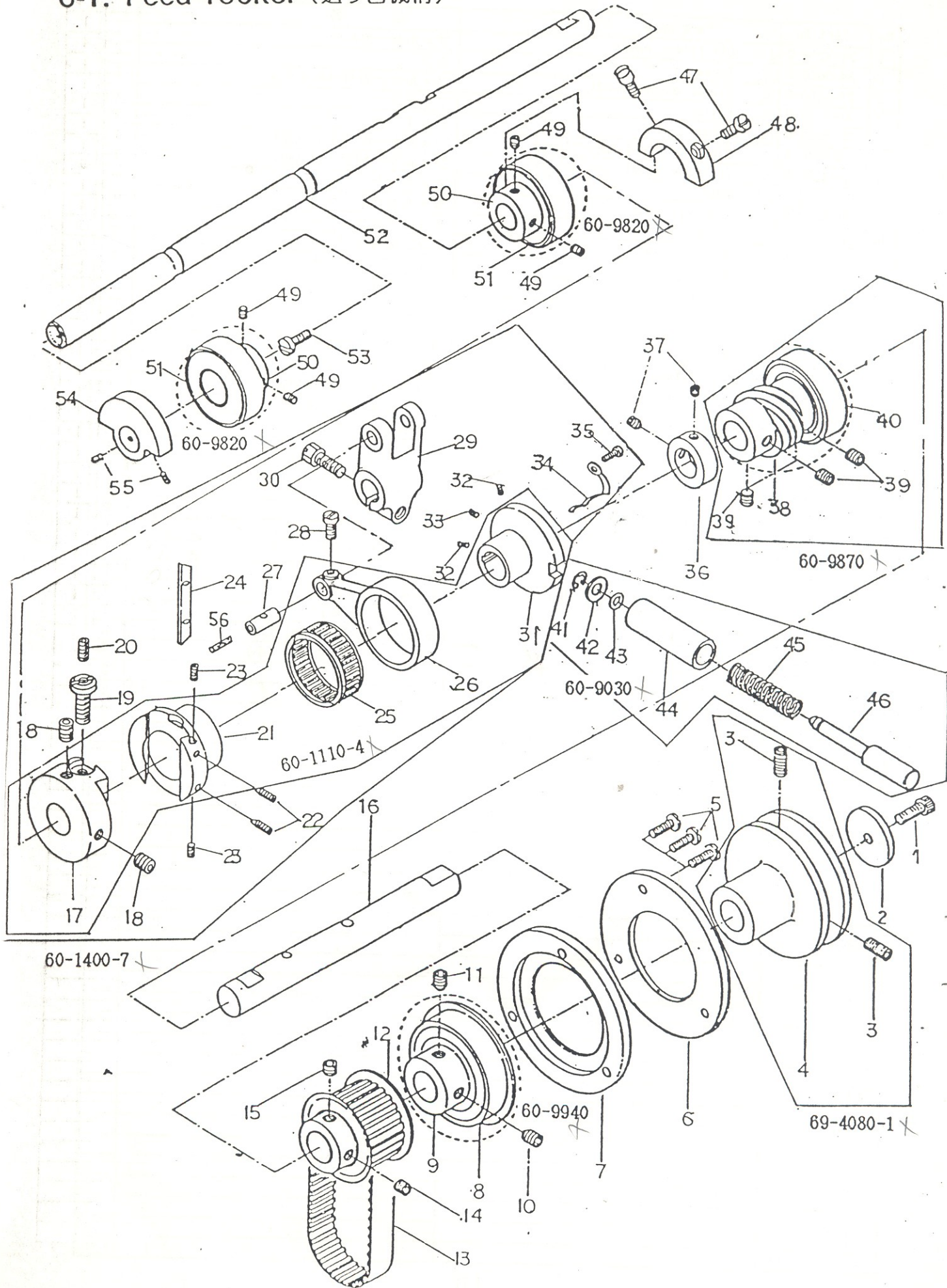
NO	Part No	Part name	品名	Q'ty
1	31-1990-0	X Oil tank	オイルタンク	1
2	23-3040-0	OK Gasket	ガスケット	1
3	87-3110-0	OK Screw	ネジ	1
4	23-4290-0	X Oil tank mesh	オイルタンクメッシュ	1
5	84-5710-0	OK Screw	ネジ	4
6	23-4170-0	X Gasket	オイルタンクパッキン	1
7	87-7560-0	OK Bolt	オイルタンク取付ボルト	4
8	31-4090-0	OK Worm gear	ウォームギヤー	1
9	84-5210-0	OK Screw	ネジ	1
10	31-4160-0	X Spacer	ポンプスペーサー	1
11	84-6610-0	OK Screw	ネジ	1
13	84-1020-0	X Bolt	ネジ	3
14	84-5110-0	OK Screw	ネジ	1
15	23-1640-0	OK Gasket	ガスケット	1
16	35-4000-0	X Filter inlet	ポンプ用吸口	1
17	31-4180-0	X Pump mounting rear plate	トロコイドポンプ取付裏板	1
18	31-4170-0	X Pump shaft	トロコイドポンプシャフト	1

5-2. Oil lubrication apparatus (給油機構)



No.	Part No.	Part name	品名	Q'ty
1	21-4210-0	X Oil filter cover	フィルターカバー	1
2	84-5660-0	OK Screw	ネジ	4
3	23-4180-0	X Filter cover gasket	フィルターカバーパッキン	1
4	31-2220-0	OK Filter	フィルター	1
5	35-8030-0	OK Joint	ジョイント	1
6	35-4010-0	X Pipe for vinyl tube (long)	フィルター配管ネジ (長)	1
7	35-4020-0	X Pipe for vinyl tube (short)	フィルター配管ネジ (短)	1
8	23-1640-0	OK Gasket	ガスケット	9
9	35-4030-0	X Oil separator	オイルセパレーター	1
10	31-3140-0	OK Tube joint	チューブジョイント	4
11	35-8220-0	OK Joint screw	ポンプ配管ネジ	3
12	35-8210-0	OK Tube joint	チューブジョイント	2
13	35-3330-0	X Vinyl tube	ビニールチューブ	1
14				
15	84-5710-0	OK Screw	ネジ	3
16	35-8270-0	OK Spring	パイプガードスプリング	1
17	35-3150-0	OK Vinyl tube	ビニールチューブ	1
18	35-4050-0	X Oil distributor	メインシャフト分配配管	1
19	39-4020-0	X Pipe support	リターンパイプサポート	1
20	35-4060-0	X Pipe	アーム配管用パイプ	1
21	35-3190-0	X Vinyl tube	ビニールチューブ	1
22	35-3200-0	X Vinyl tube	ビニールチューブ	1
23	35-4070-0	X Piping	立ロット配管	1
24	35-4080-0	X Oil distributor	油受け皿	1
25	86-3110-0	OK Nut	ナット	1
26	35-4090-0	X Return pipe	リターン用パイプ	1
27	23-4190-0	X Felt	フェルト	1
28	35-4100-0	X Oil pipe for needle bar	針棒給油パイプ	1
29	23-4210-0	X Felt	針棒給油フェルト	1
30	35-4110-0	OK Pipe support (large)	配管チューブ止め金具 (大)	2
31	35-4120-0	OK Pipe support (small)	配管チューブ止め金具 (小)	7
32	84-5740-0	OK Screw	ネジ	2
33	84-5210-0	OK Screw	ネジ	1
34	84-5660-0	OK Screw	ネジ	2

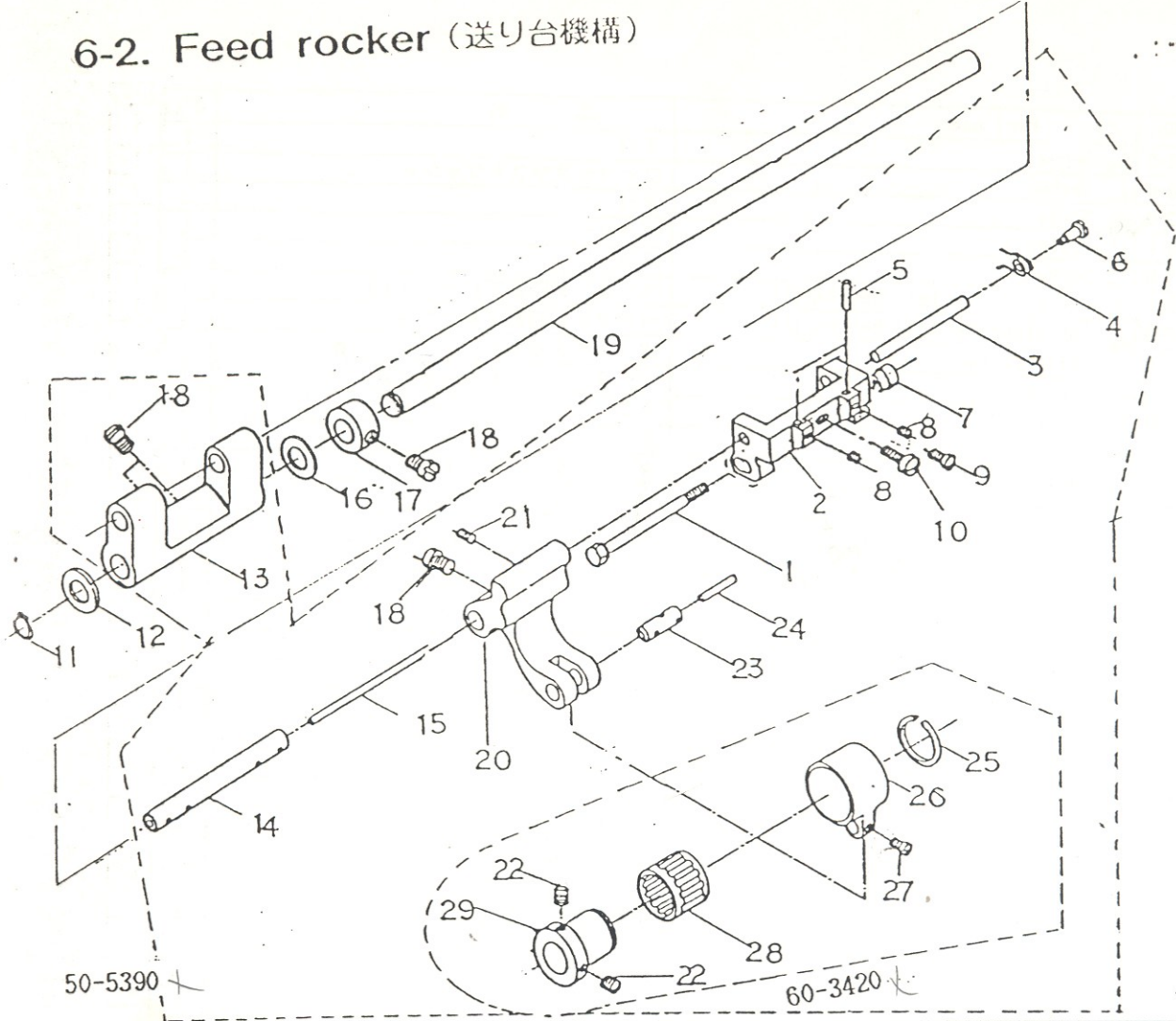
6-1. Feed rocker (送り台機構)



No.	Part No.	Part name	品名	Q'ty
1	85-6810-0	OK Screw	ネジ	1
2	75-4160-0	X Washer	ブーリースラストワッシャ	1
3	85-1140-0	OK Screw	ネジ	2
4	69-4080-1	X Pulley	ブーリー	1
5	84-5660-0	OK Screw	ネジ	3
6	25-3990-0	X Set plate for ball bearing(1)	ベアリング固定プレート (1)	1
7	25-4000-0	X Set plate for ball bearing(2)	ベアリング固定プレート (2)	1
8	91-9040-0	X Ball bearing	ボールベアリング	1
9	69-4180-0	X Sleeve	ブーリーシャフト用スリーブ	1
10	85-2130-0	X Screw	ネジ	1
11	85-1130-0	OK Screw	ネジ	1
12	06-4260-0	X Timing pulley	タイミングブーリー下	1
13	58-4010-0	OK Timing pulley belt	タイミナグベルト	1
14	84-7190-0	OK Screw	ネジ	1
15	84-7180-0	OK Screw	ネジ	1
16	71-4170-0	X Arm shaft	入力軸	1
17	61-9060-0	X Eccentric slide gear	エキセンスライドホイール	1
18	85-1130-0	OK Screw	ネジ	2
19	87-1750-0	OK Screw	ネジ	1
20	87-1380-0	OK Screw	ネジ	1
21	61-3290-0	X Feed eccentric (0.6)	送りエキセン	1
22	87-1350-0	OK Screw	ネジ	2
23	87-1390-0	X Screw	ネジ	2
24	69-7020-0	OK Eccentric liner B	エキセンライナーB	1
25	91-2720-0	X Feed eccentric bearing	送りエキセンベアリング	1
26	63-3560-0	X Feeder link F	送りダルマF	1
27	71-4340-0	OK Retainer link pin	糸寄せメガネピン	1
28	84-3660-0	OK Screw	ネジ	1
29	67-9030-0	X Feed connecting lever	送り連結レバー	1
30	84-3140-0	OK Screw	ネジ	1
31	61-4070-0	X Eccentric for feed regulating	送り調節エキセン	1
32	84-5210-0	OK Screw	ネジ	2
33	84-5120-0	OK Screw	ネジ	1
34	79-5170-0	X Spring	送り調節用板バネ	1
35	85-6130-0	OK Screw	ネジ	1
36	75-1120-0	X Crank shaft collar-small	クランクシャフトカラー小	1
37	84-5630-0	OK Screw	ネジ	2
38	31-4140-0	X Worm gear	ポンプウォーム・ホイール	1
39	84-7190-0	OK Screw	ネジ	3
40	91-8970-0	X Ball bearing	ボール ベアリング	1
41	93-2050-0	X E-ring	Eリング	1
42	75-4520-0	OK Washer-middle	ワッシャー中	1
43	23-1830-0	X O-ring	Oリング	1
44	69-4160-0	X Housing for push button	送り調節ハウジング	1
45	79-4030-0	OK Push button spring	送りプッシュボタンコイルバネ	1
46	69-4200-0	OK Push button for feed regulating	送り調節ボタン	1
47	84-5640-0	OK Screw	ネジ	2
48	69-2670-0	X Blance weight	バランス	1
49	84-5210-0	OK Screw	ネジ	4
50	69-4170-0	X Sleeve for bearing	メインシャフト用スリーブ	2
51	91-8920-0	X Ball bearing (6203LLB)	ボールベアリング	2
52	71-4150-0	X Main shaft	前下シャフト	1
53	84-7630-0	OK Screw	ネジ	1
54	69-4110-0	X Ratchet	バランスウエイト	1
55	84-5210-0	OK Screw	ネジ	2
56	23-3410-0	OK Felt	メガネピンフェルト	1

1211

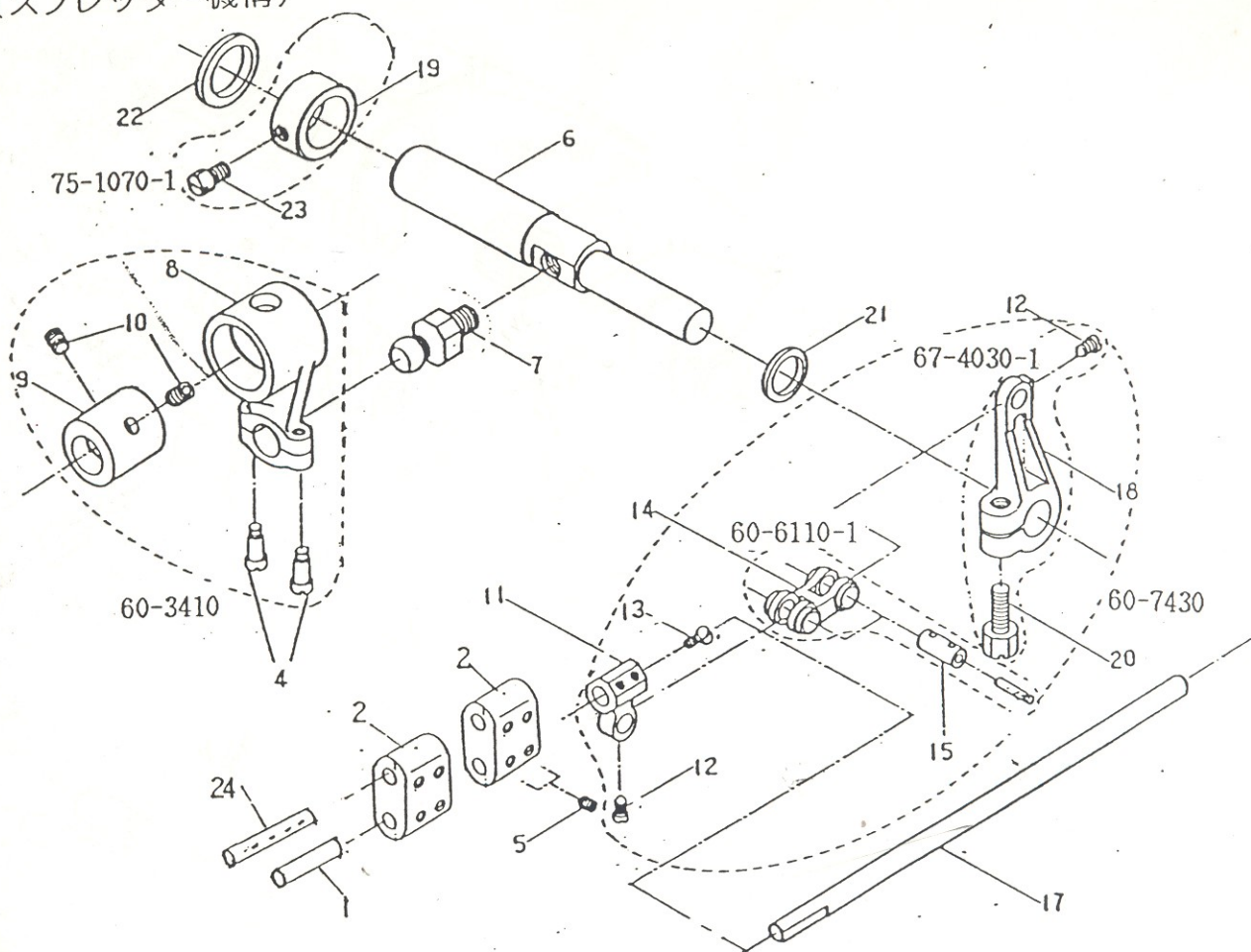
6-2. Feed rocker (送り台機構)



No.	Part No.	Part name	品名	Q'ty
1	84-5570-0	OK Screw	ネジ	1
2	55-4060-0	OK Feed dog holder	送り歯取付台	1
3	71-4050-0	OK Adjusting pin	送り歯調節ピンジピン	1
4	79-4000-0	OK Spring	送り歯調節バネ	1
5	71-2170-0	OK Pin	ピン	1
6	84-1560-0	OK Screw	ネジ	2
7	86-3200-0	OK Nut	ナット	1
8	84-3110-0	OK Screw	ネジ	2
9	84-3620-0	OK Screw	ネジ	1
10	84-5880-0	OK Screw	ネジ	2
11	93-2610-0	X C-ring	Cリング	1
12	75-3720-0	OK Washer	ワッシャ	1
13	55-4010-0	X Feed rocker	送り元台	1
14	71-5330-0	OK Shaft	シャフト	1
15	23-3410-0	OK Felt	フェルト	1
16	75-3720-0	OK Washer	ワッシャ	1
17	75-1320-1	OK Collar	カラー	1
18	84-8160-0	OK Screw	ネジ	4
19	71-4060-0	X Feed rocker arm shaft	送り土台シャフト	1
20	55-4020-0	X Feed rocker	送り土台	1
21	84-5110-0	OK Screw	ネジ	1
22	84-7150-0	OK Screw	ネジ	2
23	71-4340-0	OK Shaft	シャフト	1
24	23-3410-0	OK Felt	フェルト	1
25	93-4060-0	OK Snap ring	サークリップ	1
26	63-4020-0	X Feed rocker eccentric link	送り上下エキセンダルマ	1
27	84-3660-0	OK Screw	ネジ	1
28	91-4060-0	OK Bearing	ベアリング	1
29	61-3120-0	OK Feed eccentric	エキセン玉	1

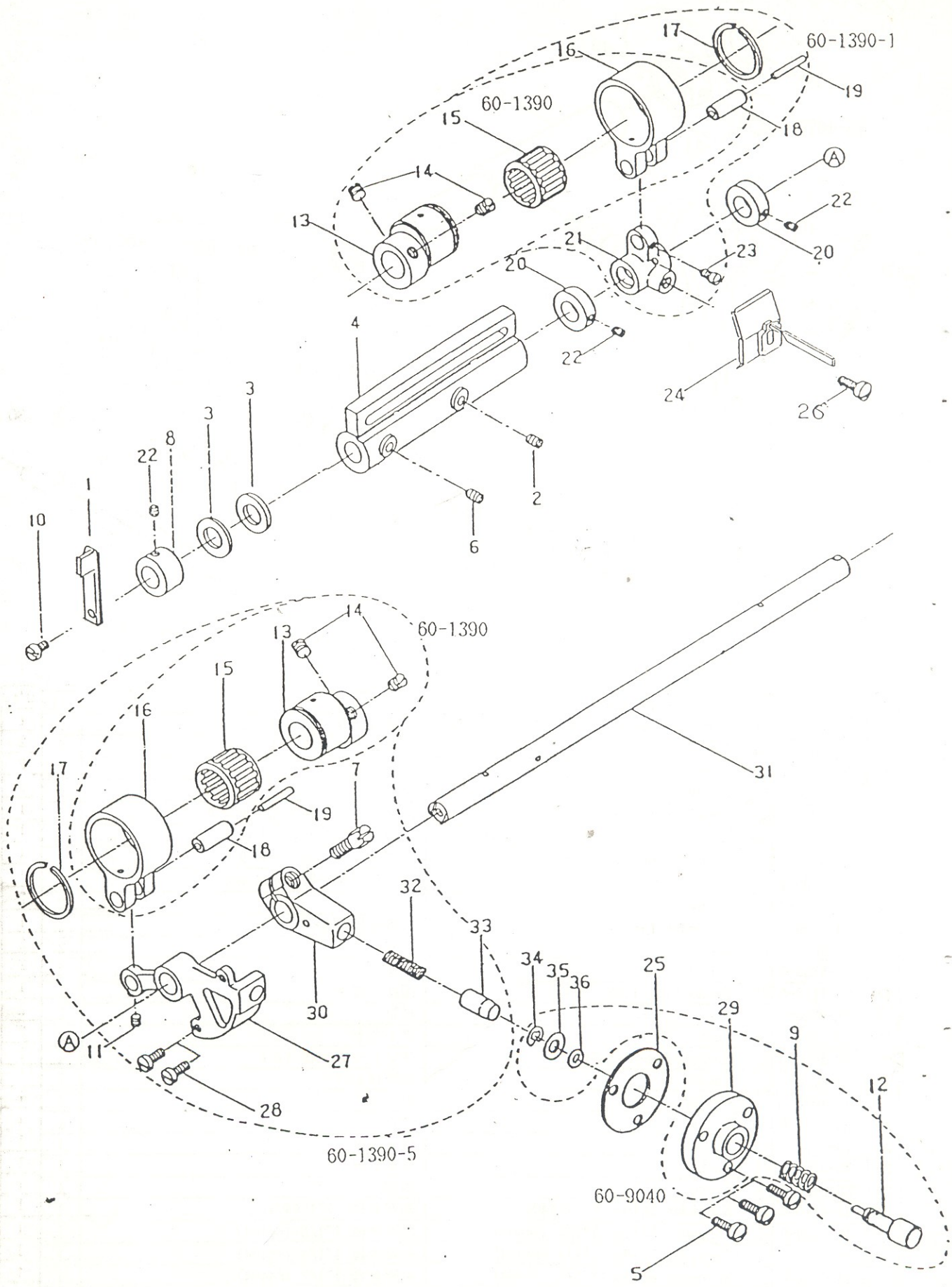
7. Spreader mechanism

(スプレッター機構)

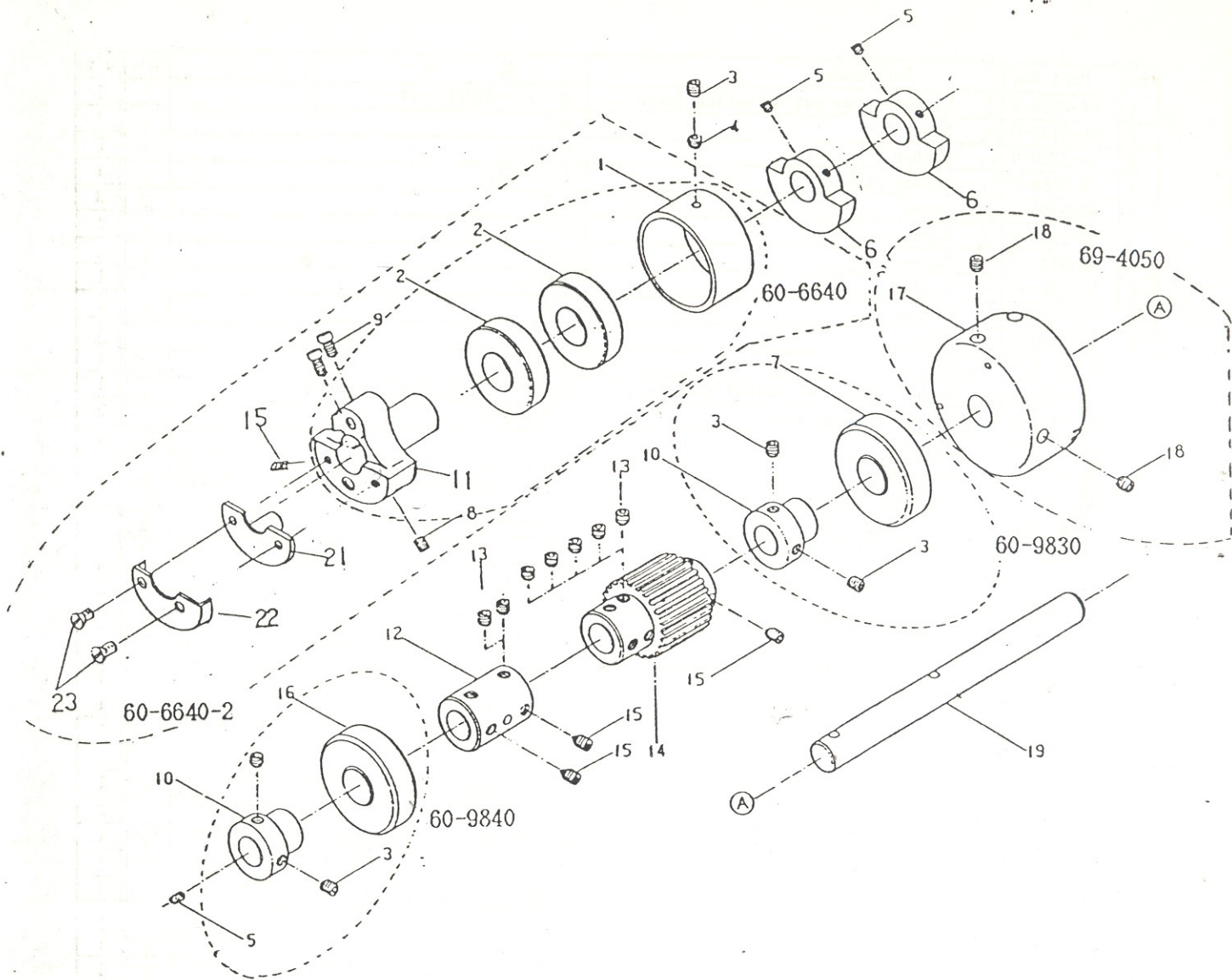


No.	Part No.	Part name	品名	Q'ty
1	71-4030-0	X Spreader arm shaft(B)	スプレッター軸 (B)	1
2	04-4410-0	OK Spreader base (A)	スプレッターベース (A)	2
4	84-5720-0	OK Screw	ネジ	2
5	84-5210-0	OK Screw	ネジ	8
6	71-4040-0	X Spreader drive shaft	スプレッター振り元シャフト	1
7	61-7130-U	OK Looper driving ball joint-small	ルーバー振り元ロット小玉	1
8	63-4000-0	OK Spreader driving rod	スプレッター振り元ロット	1
9	61-4020-0	X Eccentric	スプレッター振り元エキセン	1
10	85-1180-0	X Screw	ネジ	2
11	73-4000-0	OK Spreader bar clamp	糸寄せ棒抱き	1
12	84-3660-0	OK Screw	ネジ	2
13	84-5750-0	OK Screw	ネジ	2
14	66-1110-0	OK Connecting link	連結メガネ	1
15	71-4320-0	OK Pin	ピン	2
16	23-3410-0	OK Felt	フェルト	2
17	71-4020-0	X Spreader arm shaft(A)	スプレッター軸 (A)	1
18	67-4030-1	X Lever	糸寄せレバー	1
19	75-1070-1	OK Collar	カラー	1
20	85-2100-0	OK Screw	ネジ	1
21	75-3320-0	OK Washer	ワッシャ	1
22	75-3220-0	OK Washer	ワッシャ	1
23	85-2120-0	X Screw	ネジ	1
24	18-4110-0	OK Spreader holder 1" (F4404)	糸寄せ棒 1" (F4404)	1
	18-4120-0	X Spreader holder 1"1/8 (F4404)	糸寄せ棒 1"1/8 (F4404)	1
	18-4130-0	X Spreader holder 1"1/4 (F4404)	糸寄せ棒 1"1/4 (F4404)	1
	18-4140-0	X Spreader holder 1"1/2 (F4404)	糸寄せ棒 1"1/2 (F4404)	1
	18-4150-0	X Spreader holder 3/4 (F4404)	糸寄せ棒 3/4 (F4404)	1
	18-4060-0	X Spreader holder 1/4 (F4412)	糸寄せ棒 1/4 (F4412)	1
	18-4070-0	X Spreader holder 3/16 (F4412)	糸寄せ棒 3/16 (F4412)	1

8. Looper (ルーパー機構)

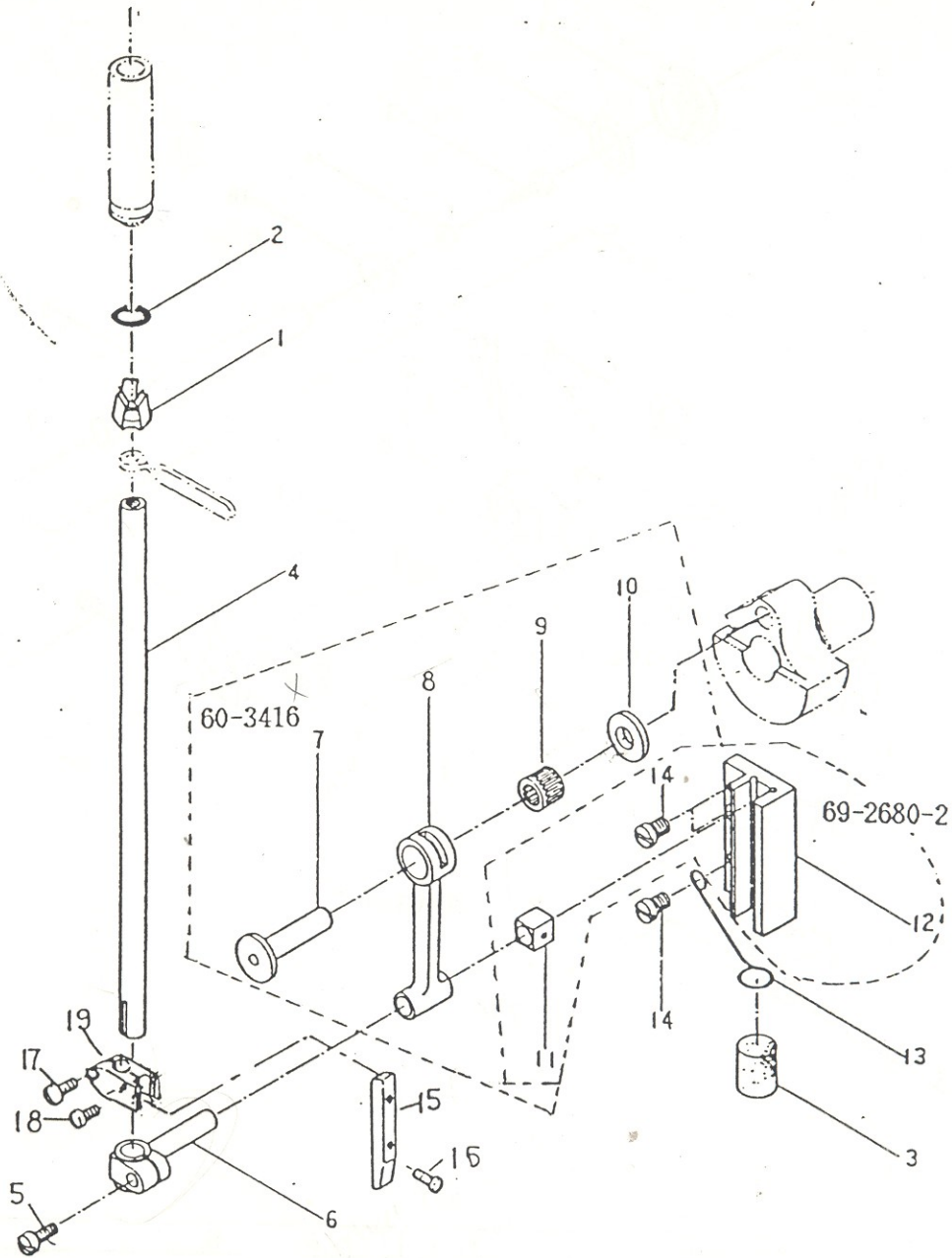


9. Arm shaft mechanism (上軸機)



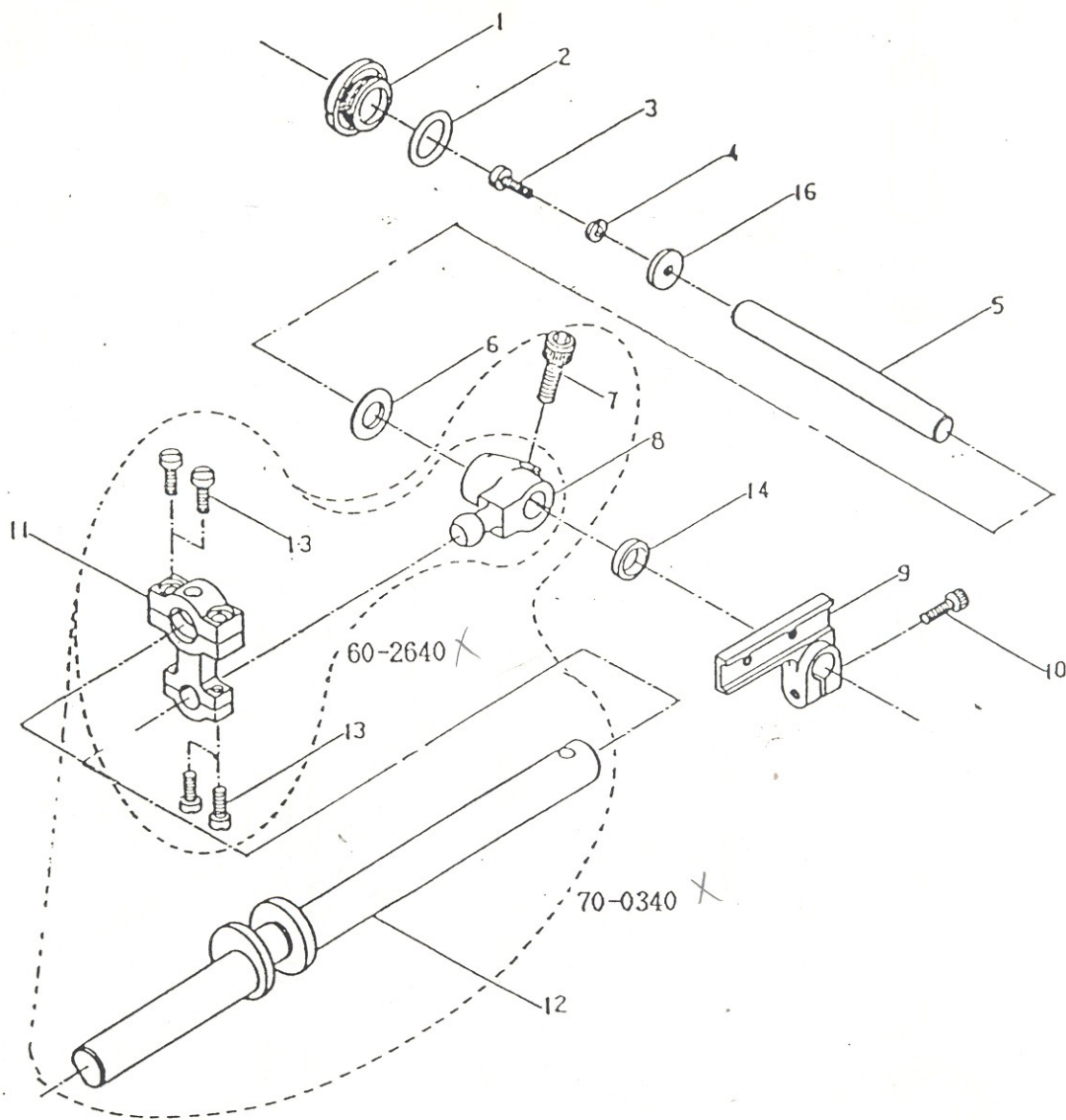
No.	Part No	Part name	品名	Q'ty
1	81-4060-0	Housing	ハウジング	1
2	91-8950-0	Ball bearing	ボールベアリング	2
3	84-7180-0	Screw	ネジ	5
4	84-7260-0	Screw	ネジ	1
5	84-5210-0	Screw	ネジ	4
6	69-2650-0	Motion	上軸バランス	2
7	91-8930-0	Ball bearing	ボールベアリング	1
8	85-1130-0	Screw	ネジ	1
9	84-7180-0	Screw	ネジ	2
10	69-4060-0	Collar	ハウジングカラー	2
11	66-4020-0	Needle bar crank	針棒クランク	1
12	75-2670-0	Coupling	上シャフトジョイントカラー	1
13	85-1130-0	Screw	ネジ	7
14	06-4250-0	Timing pulley(upper)	タイミングプーリー	1
15	85-2130-0	Screw	ネジ	3
16	91-8940-0	Ball bearing	ボールベアリング	1
17	69-4050-0	Hand pulley	ハンドプーリー	1
18	85-1130-0	Screw	ネジ	2
19	71-4140-0	Upper shaft	上軸	1
20	85-2130-0	Screw	ネジ	1
21	66-4010-0	Balance	バランス	1
22	21-4150-0	Needle bar crank cover	針棒クランクカバー	1
23	84-6640-0	Screw	ネジ	2

10. Needle drive mechanism (針棒機構)



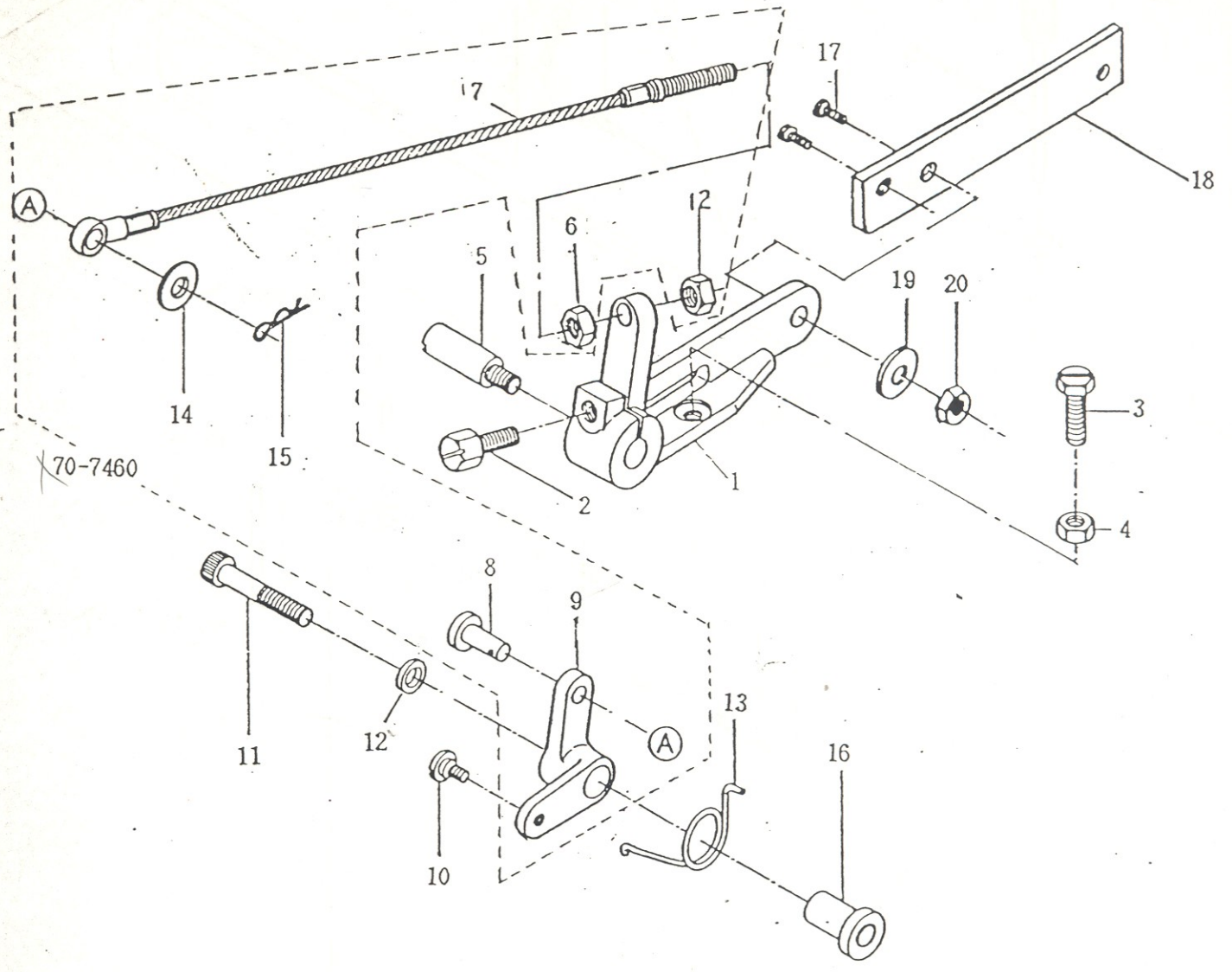
No.	Part No	Part name	品名	Q'ty
1	39-4000-0	OK Oil wick retainer	フェルト止め金具	1
2	23-4160-0	X Felt	フェルト	1
3	23-4200-0	OK Cushion	スポンジ	1
4	11-4050-0	OK Needle bar	針棒	1
5	84-5720-0	OK Screw	ネジ	1
6	73-2660-0	OK Needl bar clamp	針棒抱き	1
7	71-2670-0	OK Crank pin	針棒クランクピン	1
8	63-4160-0	OK Needle bar drive link	針棒クランクロッド	1
9	91-2650-0	OK Needle bearing	ニードルベアリング	1
10	75-2680-0	OK Needle crank washer	針棒クランクワッシャ	1
11	69-2640-0	OK Guide block	角ゴマ	1
12	69-2680-2	OK Guide plate for needl bearing	角ゴマガイド	1
13	39-4010-0	X Cushion support	給油サポート	1
14	84-7610-0	OK Screw	ネジ	3
15	69-1140-0	OK Needle bar connecting guide	針棒案内板	1
16	84-5740-0	OK Screw	ネジ	2
17	84-6150-0	X Screw	ネジ	1
18	84-3630-0	OK Screw	ネジ	1
19	73-4010-0	OK Needle bar clamp	針棒ガイド	1

11. Upper control mechanism (上系捌き機構)



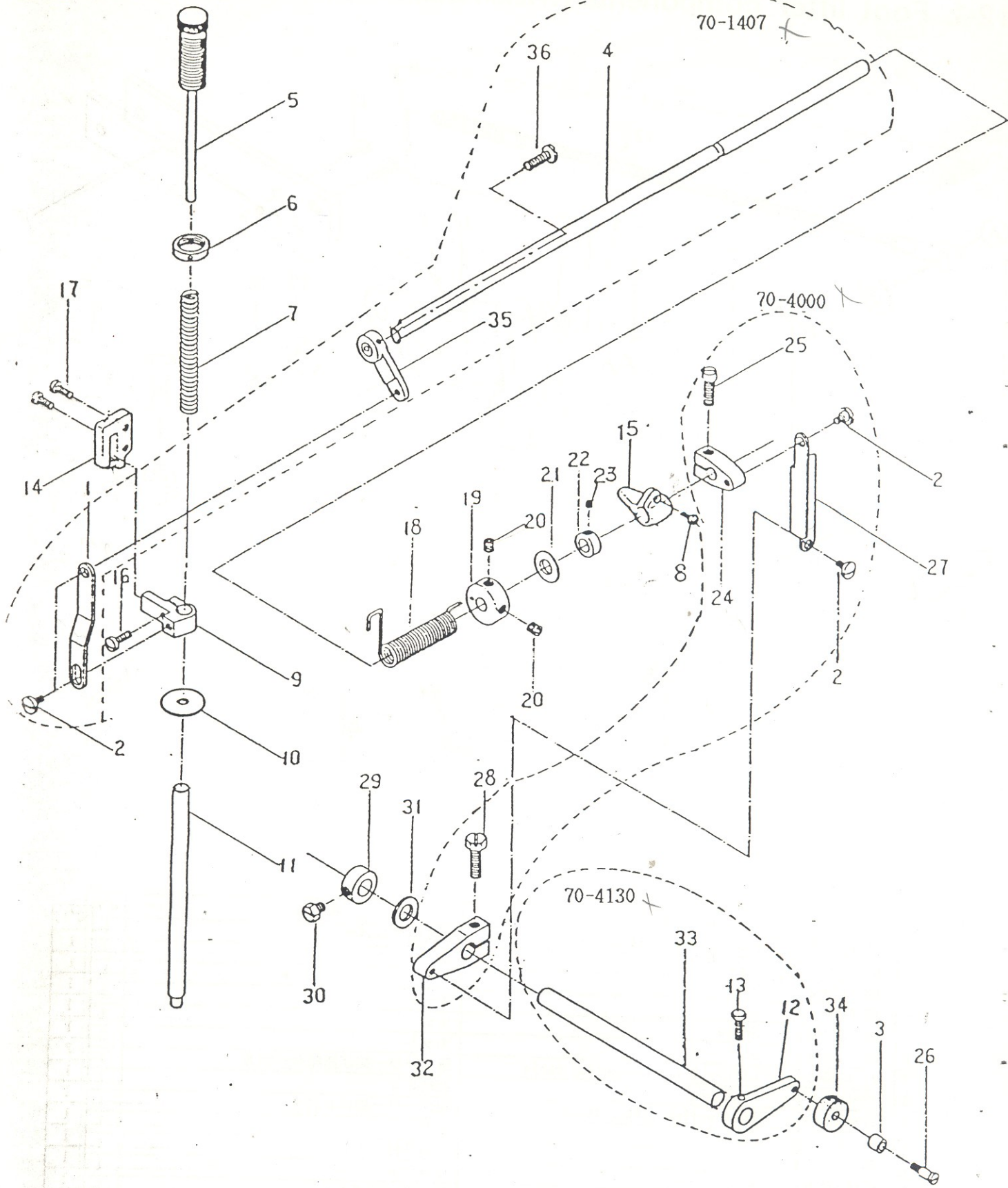
No.	Part No	Part name	品名	Q'ty
1	87-7560-0	OK Screw	ネジ	1
2	23-1950-0	OK O-ring	Oリング	1
3	84-5660-0	OK Screw	ネジ	1
4	75-4100-0	X Washer	上系天秤軸止めワッシャ	1
5	71-4120-0	X Shaft	上系天秤シャフト	1
6	75-3720-0	OK Washer	ワッシャ	1
7	87-1730-0	OK Screw	ネジ	1
8	61-2650-0	X Ball stud	上系捌きロッド玉	1
9	67-2660-0	X Thread takeup lever	上系捌きレバー	1
10	84-5910-0	OK Screw	ネジ	1
11	63-2640-1	X Thread takeup connecting rod	糸捌きロッド	1
12	71-4130-0	X Crank shaft	上系捌きクランクシャフト	1
13	84-5720-0	OK Screw	ネジ	4
14	94-1020-0	X Oil seal	オイルシール	1
16	75-4140-0	X Washer	ワッシャ	1

12-1. Foot lifter components (押え揚げ機構)



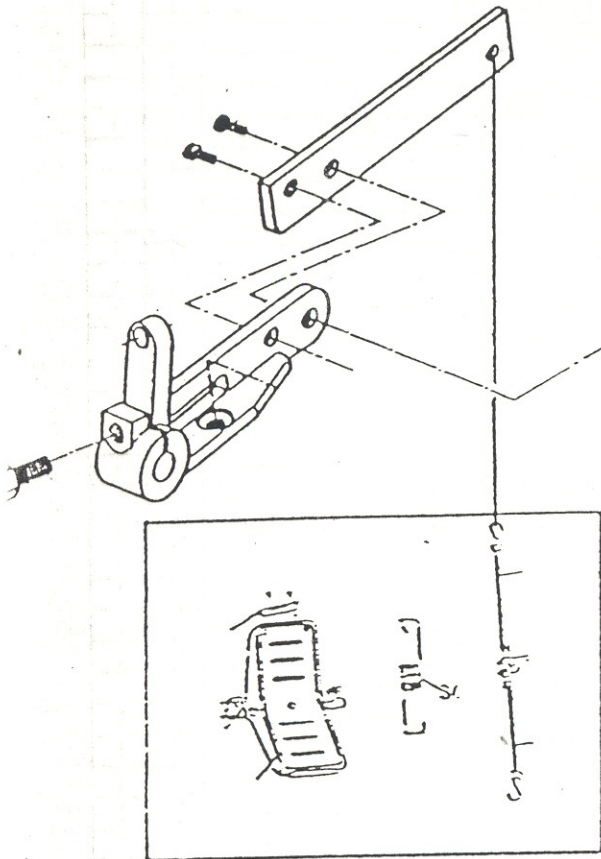
No.	Part No	Part name	品名	Q'ty
1	67-4050-0	X Presser foot lifter lever	押え揚げレバー	1
2	85-2100-0	OK Screw	ネジ	1
3	84-8130-0	OK Screw	ネジ	1
4	86-4110-0	OK Nut	ナット	1
5	84-7690-0	X Screw	ネジ	1
6	88-1660-0	X Nut	ナット	2
7	77-4060-0	OK Lifter lever connecting cable	後プーラー揚げ連結ケーブル	1
8	33-4370-0	X Link pin	連結ピン	1
9	77-4070-0	X Rear puller lifter lever	後プーラー揚げレバー	1
10	84-5810-0	OK Screw	ネジ	1
11	98-8030-0	OK Bolt	六角孔付ボルト	1
12	75-4580-0	OK Washer	ワッシャ	1
13	79-0530-0	OK Spring	押え揚げ巻バネ	1
14	75-4460-0	X Washer	ワッシャ	1
15	93-6110-0	OK Snap pin	スナップピン	1
16	81-0520-0	OK Bushing	ブッシュ	1
17	87-1710-0	OK Screw	ネジ	2
18	77-4080-0	X Presser foot lifter lever	押え揚げレバー	1
19	75-4520-0	OK Washer	ワッシャ	1
20	88-1660-0	X Nut	ナット	1

12-2. Foot lifter components (押え揚げ機構)



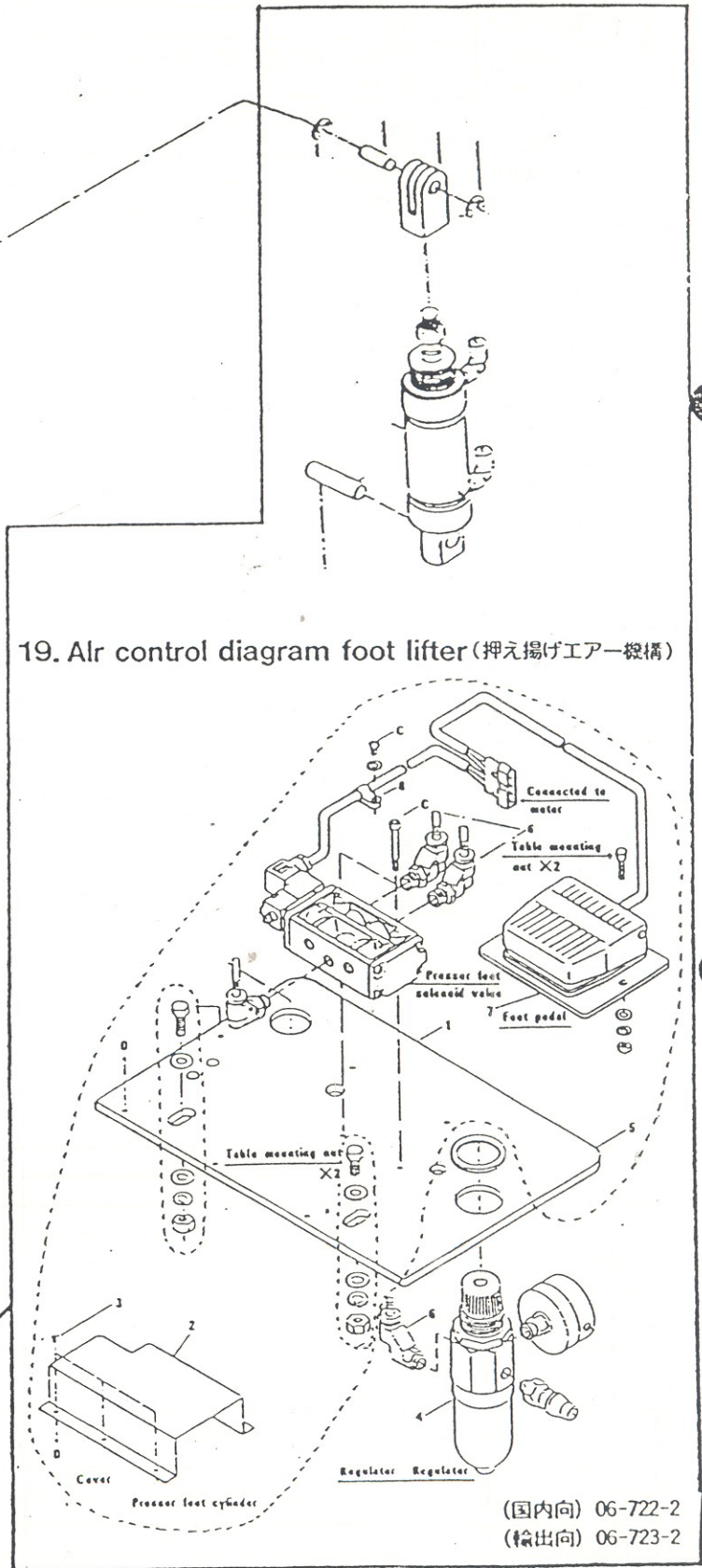
NO	Part No	Part name	品名	Q'ty
1	77-4000-0	OK Link	押え棒抱き連結板	1
2	84-5810-0	OK Screw	ネジ	4
3	75-4060-0	X Roller	糸緩めローラー	1
4	71-4070-0	X Foot lift lever shaft	押え揚げ連結シャフト	1
5	85-7600-0	X Presser bar screw	押え棒筒ネジ	1
6	86-8510-0	OK Nut	ナット	1
7	79-2650-0	X Presser bar spring (strong)	押え棒バネ (強)	1
8	84-8140-0	OK Screw	ネジ	1
9	77-4010-0	OK Presser bar clamp	押え棒抱き	1
10	23-2650-0	X Oil seal	押え棒油止めシール	1
11	71-4080-0	X Presser bar	押え棒	1
12	67-4130-0	X Thread take up lever	糸弛めクランクシャフトレバー	1
13	84-5910-0	OK Screw	ネジ	1
14	77-4020-0	X Presser bar guide	押え棒ガイド	1
15	77-8040-0	X Stopper	ストッパー	1
16	84-5660-0	OK Screw	ネジ	1
17	84-3630-0	OK Screw	ネジ	2
18	79-4010-0	OK Spring	上軸用揚げバネ	1
19	77-8150-0	OK Presser lifting spring stoper rink	押え揚げ巻バネ止めリング	1
20	85-1130-0	OK Screw	ネジ	2
21	75-4510-0	OK Washer	ワッシャー	1
22	75-1540-1	OK Collar	カラー	1
23	84-5110-0	OK Screw	ネジ	1
24	77-4030-0	OK Foot lifter crank (upper)	押え揚げクランク (上)	1
25	84-7640-0	OK Screw	ネジ	1
26	84-5560-0	X Screw	ネジ	1
27	77-4040-0	OK Foot lifter connecting plaste	押え揚げ連結プレート	1
28	84-8130-0	OK Screw	ネジ	1
29	75-1320-0	OK Collar	カラー	1
30	84-8160-0	OK Screw	ネジ	1
31	75-3720-0	OK Washer	ワッシャー	1
32	77-4050-0	X Foot lifte crank (lower)	押え揚げクランク(下)	1
33	71-4090-0	X Crank shaft	糸緩めクランクシャフト	1
34	23-4150-0	X Stand pin cushion	スタンドピン用スポンジ	1
35	67-4070-0	X Shaft lever	押え揚げ連動シャフトレバー	1
36	84-5910-0	OK Screw	ネジ	1

12-3. Foot lifter components (押し揚げ機構)

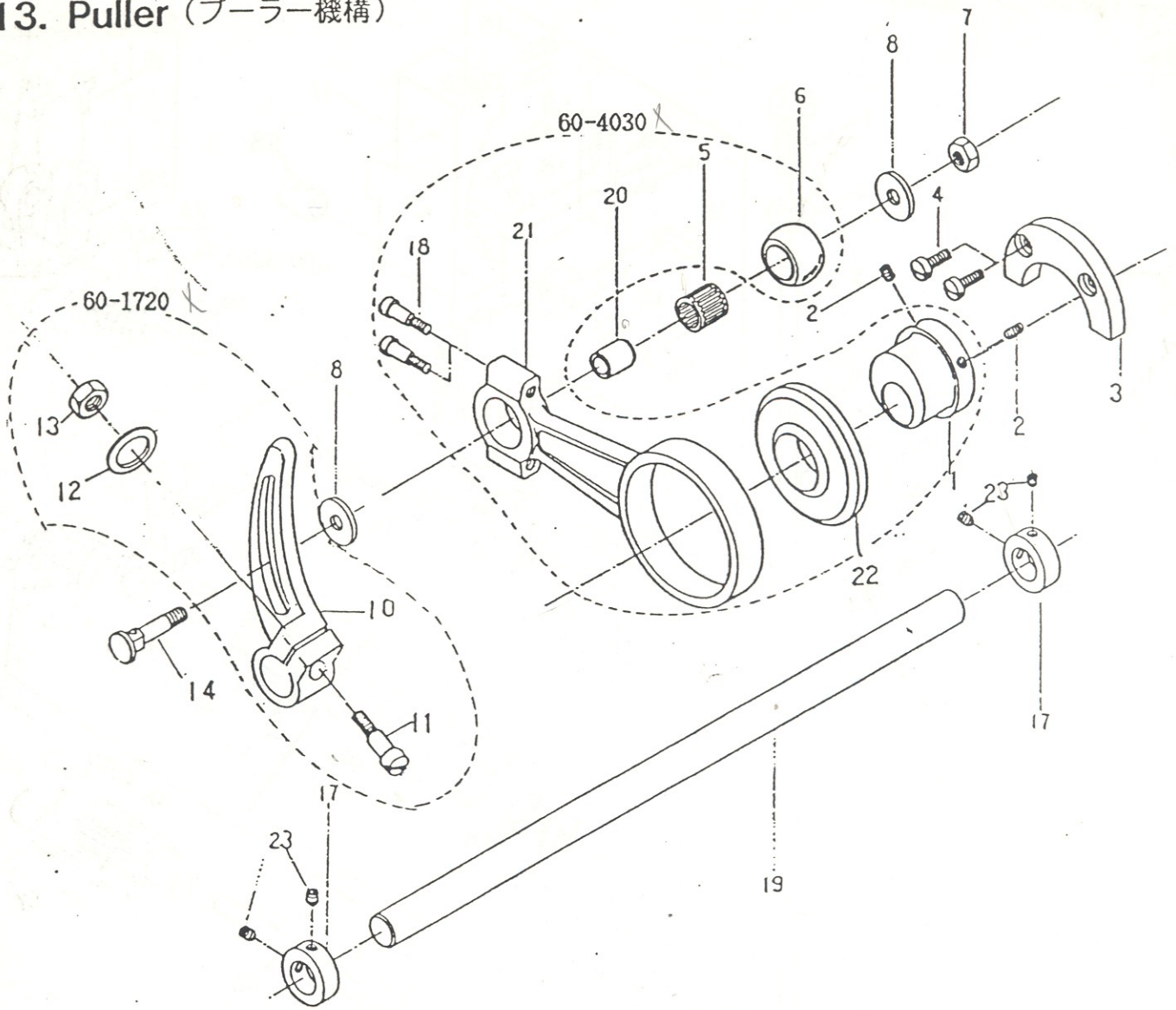


自動押し揚げ装置なしの
場合に使用する

オプション仕様
エア式自動押し揚げ装置

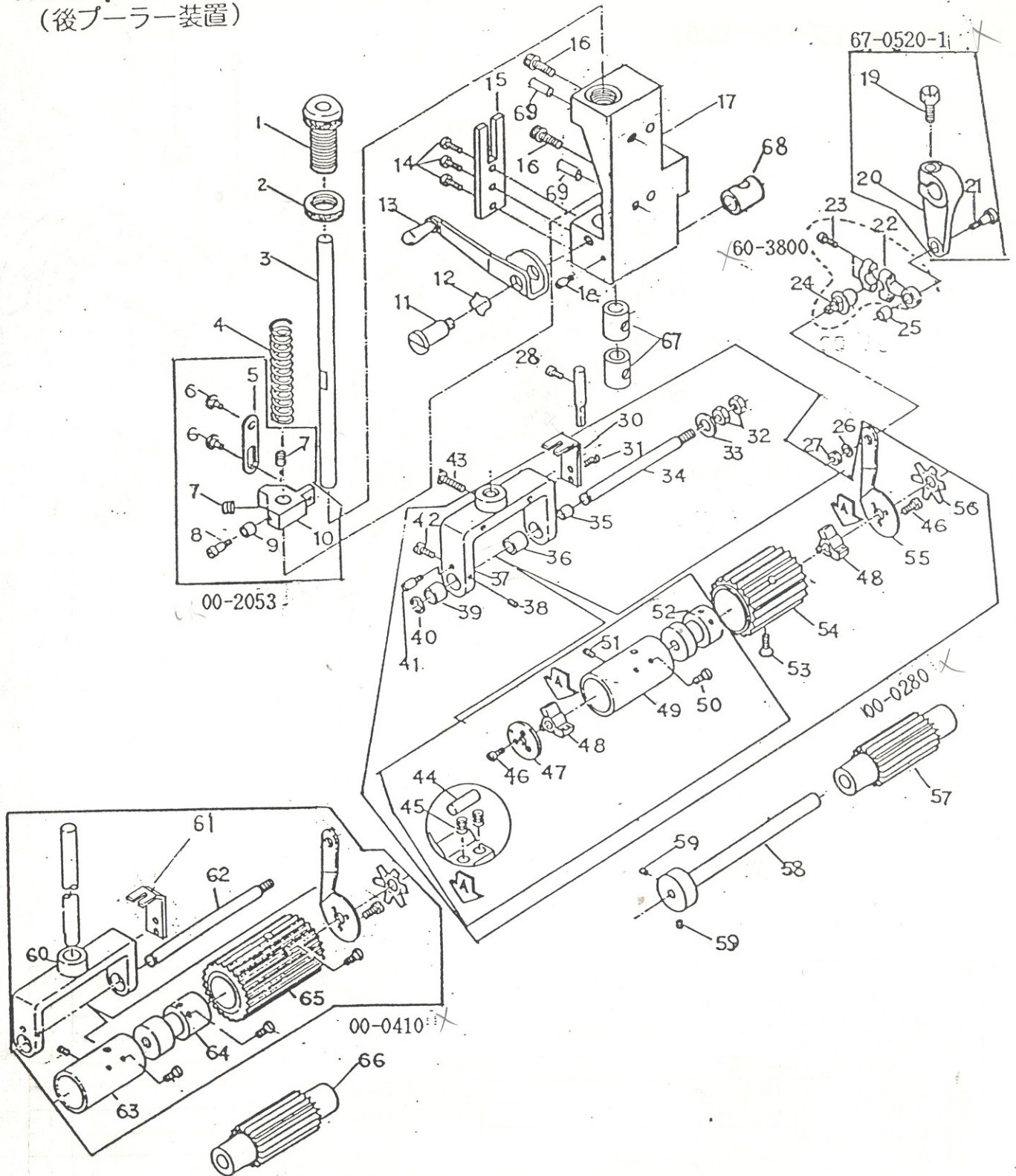


13. Puller (プーラー機構)



No.	Part No.	Part name	品名	Q'ty
1	61-4040-0	OK Puller driving eccentric	プーラーエキセン玉	1
2	84-5210-0	OK Screw	ネジ	2
3	69-4040-0	OK Blance	ハンドプーラーウエイト	1
4	84-5680-0	OK Screw	ネジ	2
5	91-2680-0	OK Needle bearing	ニードルベアリング	1
6	61-4030-0	OK Puller driving ball	プーラー連結玉	1
7	86-4110-0	OK Nut	ナット	1
8	75-4070-0	OK Puller driving ball washer	プーラー連結玉ワッシャ	2
10	67-1720-0	OK Upper shaft connecting Lever-rear	プーラー調節レバー	1
11	55-0610-0	OK Feed lever stop pin	送りレバー止めピン	1
12	75-5520-0	OK washer	プーラー調節ネジストッパー	1
13	86-5010-0	OK Nut	ネジ	2
14	02-9150-0	OK Support pin	プーラー調節ネジ	1
17	75-1130-1	OK Crank shaft collar-large	クランクシャフトカラー (大)	2
18	84-5680-0	OK Screw	ネジ	2
19	71-0590-0	X Rear puller upper shaft	後プーラー上シャフト	1
20	75-4090-0	OK Collar	軸受内輪	1
21	63-4030-0	OK Puller crank rod	プーラークランクロッド	1
22	91-9010-0	OK Needle bearing	ボールベアリング	1
23	84-7180-0	OK Screw	ネジ	4

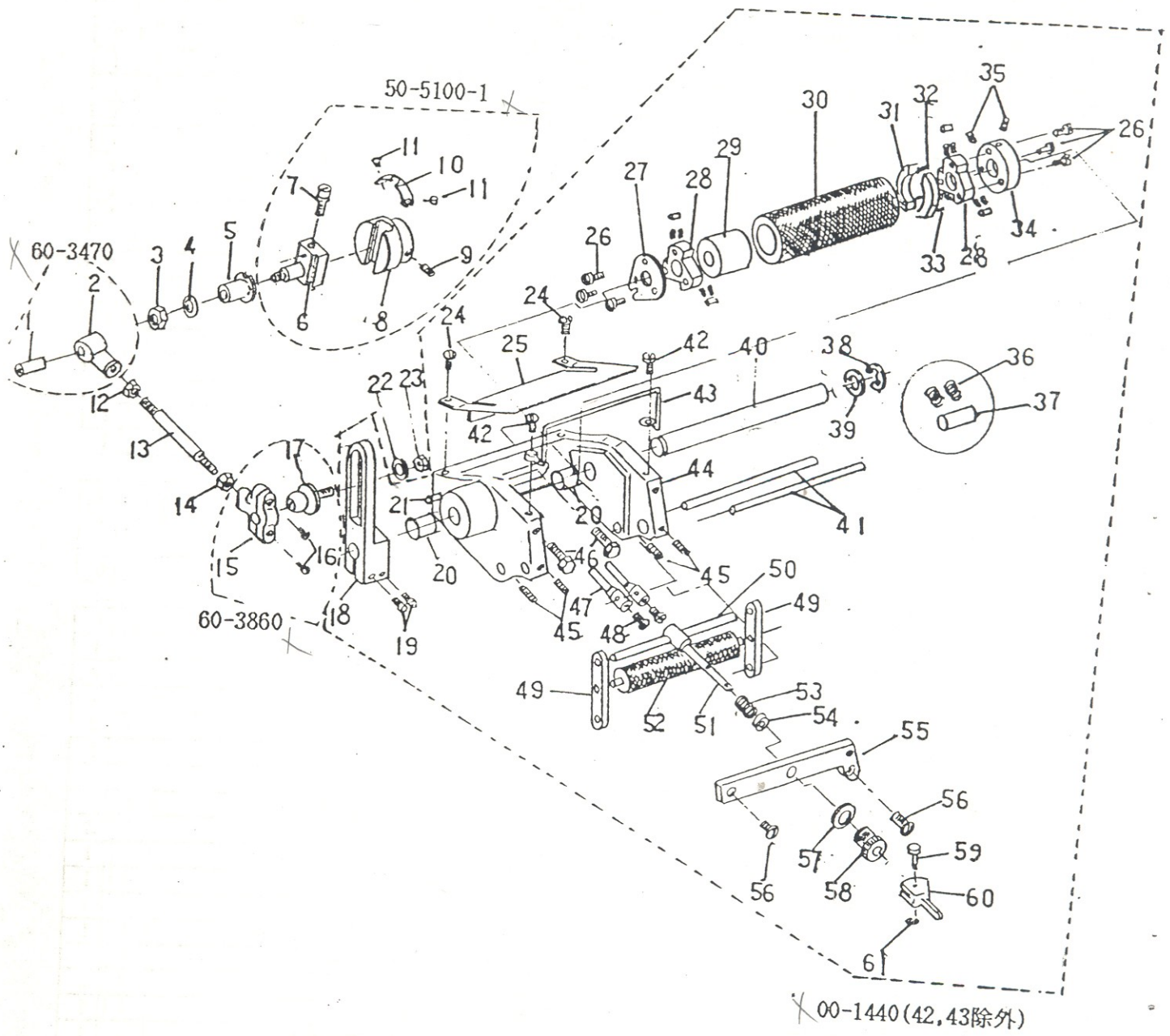
14. Rear puller mechanism (後プーラー装置)



No.	Part No.	Part name	品名	Q'ty
1	87-7510-0	Puller screw	筒ネジ	1
2	88-7510-0	Nut	ナット	1
3	71-0510-0	Rear puller shaft	後プーラー立シャフト	1
4	79-0510-0	Rear puller spring	後プーラー押しバネ	1
5	02-0580-0	Lifter lever connecting plate	後プーラー抱き連結プレート	1
6	84-5810-0	Screw	ネジ	2
7	84-7180-0	Screw	ネジ	2
8	84-5820-0	Screw	ネジ	1
9	75-2110-0	Lifter lever roller	手揚げローラー	1
10	02-0530-0	Rear puller shaft holder	後プーラー立てシャフト抱き	1

No.	Part No.	Part name	品名	Qty
11	85-6710-0	OK Screw	ネジ	1
12	02-1120-0	OK Lifter spring	手揚げバネ	1
13	02-1110-0	OK Lifter lever ass'y	手揚げ用金具	1
14	84-6150-0	X Screw	ネジ	3
15	02-0520-0	X Rear puller guide	後プーラー台ガイド	1
16	87-1710-0	OK Screw	ネジ	2
17	02-0970-0	X Rear puller bracket	後プーラーブラケット	1
18	84-5620-0	OK Screw	ネジ	1
19	85-2100-0	OK Screw	ネジ	1
20	67-0520-1	X Puller driving lever	後プーラー揚げレバー (ネジツキ)	1
21	84-5840-0	OK Screw	ネジ	1
22	63-8100-1	OK Puller connecting link	プーラー連結ロッド	1
23	84-5720-0	OK Screw	ネジ	2
24	61-8210-U	X Needle driving link ball joint	針振リンクロッド玉	1
25	75-2470-0	OK Connecting link roller	連結メガネローラー	1
26	75-4530-0	OK Washer-small	ワッシャ (小)	1
27	86-3120-0	OK Nut	ナット	1
28	84-6150-0	X Screw	ネジ	1
29	71-9210-0	OK Puller stopper bar	後プーラー回り止め棒	1
30	02-0930-0	OK Rear puller stopper bracket F4404	後プーラー回り止めブラケット	1
31	84-6150-0	X Screw	ネジ	2
32	86-7610-0	OK Nut	ナット	2
33	75-4510-0	OK Washer	ワッシャ	1
34	71-4710-0	OK Rear puller holder shaft-large	後プーラー台シャフト大	1
35	81-3230-0	OK Bushing for puller holer shaft-small	プーラー台シャフトブッシュ (小)	1
36	81-3220-0	OK Bushing for puller holer shaft-middle	プーラー台シャフトブッシュ (中)	1
37	02-1510-0	OK Rear puller holder	後プーラー台	1
38	84-5120-0	OK Screw	ネジ	1
39	81-3210-0	OK Bushing for puller holer shaft-large	プーラー台シャフトブッシュ (大)	1
40	93-2210-0	OK Stop ring	ストップリング	1
41	84-5730-0	OK Screw	ネジ	1
42	84-5660-0	OK Screw	ネジ	1
43	84-8140-0	OK Screw	ネジ	1
44	71-4660-0	OK Puller clutch roller	プーラー巴ローラー	6
45	79-1910-0	OK Puller driving clutch spring	プーラー巴バネ	12
46	84-1620-0	OK Screw	ネジ	6
47	02-1170-0	OK Rear puller pipe cover	後プーラーパイプ蓋	1
48	02-1010-0	X Clutch A	巴A	2
49	02-1560-0	OK Rear puller pipe	後プーラーパイプ	1
50	84-4620-0	OK Screw	ネジ	3
51	84-7190-0	OK Screw	ネジ	1
	84-7180-0	OK Screw	ネジ	1
52	02-1610-0	X Rear puller thrush collar	後プーラースラスト (大)	1
53	84-4620-0	OK Screw	ネジ	3
54	02-1780-0	OK Rear puller gear	後プーラー上ナイロンギヤ28山	1
55	02-0550-0	OK Puller driving plate	プーラー連結板	1
56	79-5510-0	OK Puller plate spring	プーラー板バネ	1
57	02-0720-0	OK Rear puller (lower) 18teeth (nylon)	後プーラー下ナイロンギヤ18山	1
58	71-0520-0	OK Puller roller shaft	プーラー下ローラーシャフト	1
59	84-5210-0	OK Screw	ネジ	2
60	02-4560-0	OK Rear puller holder	後プーラー台 (大)	1
61	02-0940-0	X Rear puller stopper bracket F4412	後プーラー回り止ブラケット	1
62	71-4740-0	OK Rear puller holder shaft	後プーラー台シャフト (大)	1
63	02-4650-0	X Rear puller pipe	後プーラー台パイプ (大)	1
64	02-4680-0	X Rear puller thrust collar	後プーラースラスト (大)	1
65	02-0830-0	X Rear puller (upper) 28teeth (nylon)	後プーラー上ギヤ28山	1
66	02-0860-0	X Rear puller (lower) 18teeth (nylon)	後プーラー下ギヤ18山	1
67	81-7530-0	OK Feed rocker shaft bushing	送り台シャフトブッシュ	2
68	81-1090-0	OK Upper shaft bushing	上シャフトブッシュC	1
69	71-2410-0	X Taper pin	テーパースピン	2

15 Front puller mechanism (前プラー装置)



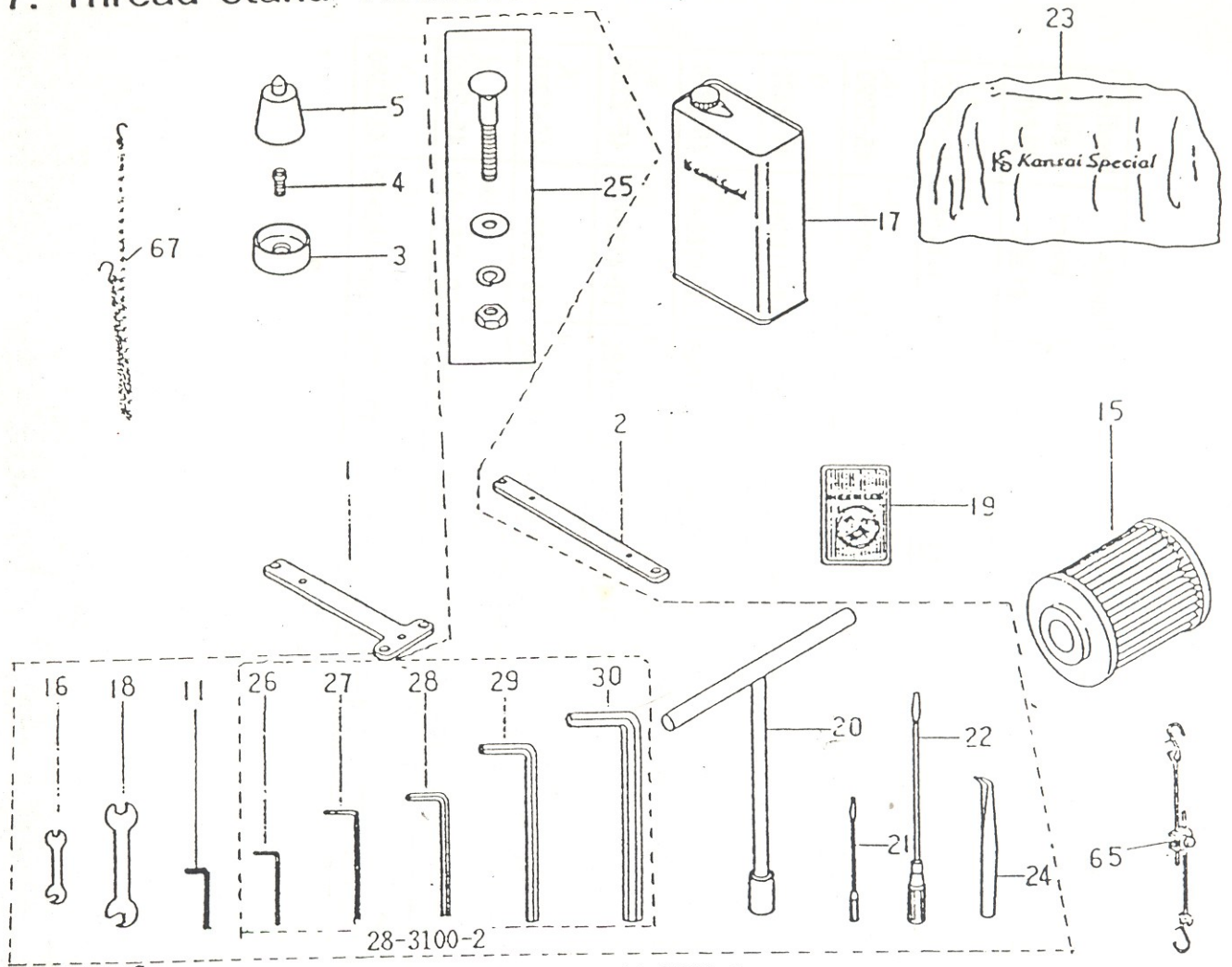
No.	Part No.	Part name	品名	Qty
1	91-7050-0	X Needle bearing	ニードルベアリング	1
2	63-4050-0	X Feeder connecting link	送り連結ダルマ	1
3	86-4120-0	OK Nut	ナット	1
4	75-1640-0	X Feeder connecting link washer	送り連結ダルマ用ワッシャ	1
5	75-4250-0	X Feed crank link collar	ローラー	1
6	55-1010-0	X Feed adjusting bar	送り調節芯棒	1
7	84-1600-0	X Screw	ネジ	1
8	55-1030-0	X Feed rocker adjusting holder	送り調節土台	1
9	84-7180-0	OK Screw	ネジ	2
10	55-1060-0	X Stud cap	渡り金	1
11	84-1610-0	OK Screw	ネジ	2
12	86-7010-0	OK Nut	ナット	1
13	65-4050-0	X Feeder connecting bar	送り連結棒	1
14	86-4120-0	OK Nut	ナット	1
15	63-8120-1	OK Looper connecting link-left	連結ロット (左)	1
16	84-5670-0	OK Screw	ネジ	2
17	61-8210-U	X Needle driving link ball joint	針振リンクロット玉	1
18	67-1810-0	OK Driving lever for MD-1 puller	前ブーラー連結レバー	1
19	85-6810-0	OK Screw	ネジ	2
20	81-1250-0	X Bushing for MD-1 puller holder	前ブーラー土台ブッシュ	2
21	71-2270-0	X Taper pin	テーパピン	1
22	75-3810-0	OK Washer for taper stopper	テーパピン止めワッシャ	1
23	86-5010-0	OK Nut	ナット	1
24	84-3610-0	OK Screw	ネジ	2
25	01-1460-0	X Puller cover	前ブーラーカバー	1
26	84-1620-0	OK Screw	ネジ	6
27	01-1160-0	X Puller clutch driving collar	前ブーラー回り止め	1
28	02-1010-0	OK Clutch A	巴A	2
29	01-1210-0	X Puller thrust collar	前ブーラースラスト	1
30	01-1310-0	X Puller pipe rouletted	前ブーラーローレットパイプ	1
31	01-1240-0	X Braker	ブレーキ片	2
32	79-1940-0	OK Brake spring	ブレーキ巻バネ	1
33	84-1190-0	OK Screw	ネジ	2
34	01-1180-0	X Clutch driving collar	前ブーラー蓋	1
35	84-7180-0	OK Screw	ネジ	2
36	79-1910-0	OK Puller driving clutch spring	ブーラー巴バネ	12
37	71-4660-0	OK Puller clutch roller	ブーラー巴ローラー	6
38	93-2210-0	OK Stop ring	ストップリング	1
39	75-4510-0	OK Washer	ワッシャ	3
40	71-4190-0	X Front puller mount shaft	前ブーラー土台シャフト	1
41	71-3610-0	X Pivot shaft-large	案内棒大	2
42	84-5710-0	OK Screw	ネジ	2
43	01-1090-0	X Front puller guide	前ブーラー用ガイド	1
44	01-1100-0	X Front puller mount	前ブーラー土台	1
45	84-3140-0	OK Screw	ネジ	5
46	84-8130-0	OK Screw	ネジ	2
47	01-1380-0	X Pivot shaft	前ブーラーゴム案内金具	2
48	84-1620-0	OK Screw	ネジ	2
49	01-1360-0	X Roller holder-small	前ブーラー小ローラー取り付け金具	2
50	71-3620-0	X Pivot shaft	案内棒小	1
51	01-1430-0	X Roller controller	小ブーラー締め金具	1
52	01-1340-0	X Roller-small	前ブーラー小ローラー	1
53	79-1710-0	X Spring-middle	圧縮バネ中	1
54	75-4460-0	X Oil tank fixing washer	オイルタンク取り付けワッシャ	1
55	01-1410-0	X Rubber tightener B	前ブーラー締め金具	1
56	84-5660-0	OK Screw	ネジ	2
57	88-4560-0	OK Nut	ナット	1
58	87-4560-0	OK Screw	ネジ	1
59	01-1470-0	X Pin	ワンタッチ連結ピン	1
60	01-1450-0	X Lever B	前ブーラーワンタッチレバー金具	1
61	93-2000-0	OK Stop ring	ストップリング	1

16 Gauge parts (クーシ機用)

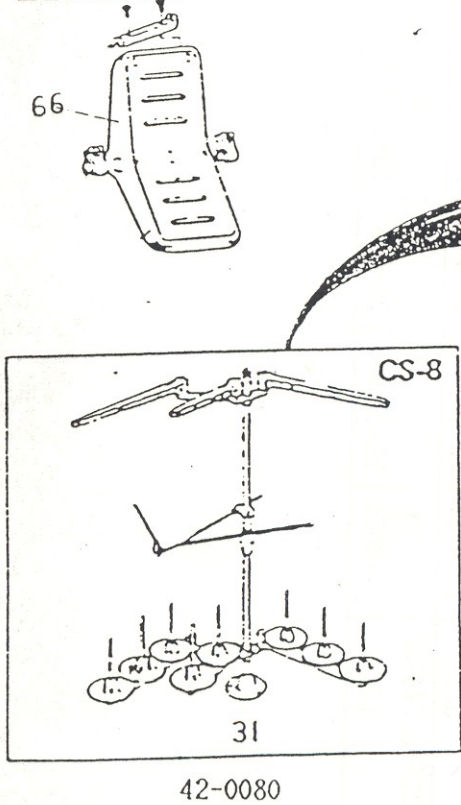
	F4404PHD, F4404P	F4412PHD, F4412P
Needle bar 針棒		
Needle clamp 針株	<p>84-5110-0 OK</p> <p>OK 84-3140 84-5130 OK</p>	<p>84-5110-0 OK</p> <p>84-3140 OK 84-5130 OK</p>
Presser foot 押え	<p>OK 84-3640 84-5750 OK</p> <p>79-2820</p>	<p>OK 84-8140 86-4110 OK 84-7130 X</p> <p>00000000000000</p>
Retainer loop 糸寄せ ルーパー	<p>84-1150 OK</p>	<p>84-1150 OK</p>
Retainer holder 糸寄せ棒		
Needle plate 針板	<p>84-4640 OK</p>	<p>84-4640</p>
Feed dog 送り歯		
Looper ルーパー	<p>19-4060 OK 84-1620 OK</p>	<p>19-4060 OK 84-1620 OK</p>
Needle guard 針当て	<p>84-3800 OK</p>	<p>84-3800 OK</p>
Looper holder ルーパー台	<p>84-3670 OK</p>	<p>84-3670 OK</p>

Model 機種	Needle bar 針棒	Needle clamp 針株	Needle plate 針板	Feed dog 送り歯	Presser foot 押え	Retainer bar 糸寄棒	Retainer 糸寄せ針	Looper 糸	Looper holder 糸の台	Needle guard 針当て	Needle guide 糸ガイド
F4404PMD, F4404P 1"	OK 11-4050	OK 12-3410-1	OK 14-4210	OK 15-4210	OK 17-4210-1	OK 18-4110	OK 19-4390×4	OK 19-4310×4	OK 19-4210	OK 19-4160×4	X 45-2280
F4404PMD, F4404P 1-1/8	OK 11-4050	X 12-3420-1	OK 14-4220	OK 15-4220	OK 17-4220-1	X 18-4120	OK 19-4390×4	OK 19-4310×4	OK 19-4220	OK 19-4160×4	X 45-2290
F4404PMD, F4404P 1-1/4	OK 11-4050	X 12-3430-1	OK 14-4230	OK 15-4230	OK 17-4230-1	X 18-4130	OK 19-4390×4	OK 19-4310×4	OK 19-4230	OK 19-4160×4	X 45-2290
F4404PMD, F4404P 1-1/2	OK 11-4050	X 12-3440-1	OK 14-4240	OK 15-4240	OK 17-4240-1	X 18-4140	OK 19-4390×4	OK 19-4310×4	OK 19-4240	OK 19-4160×4	X 45-2300
F404PMD, F4404P 3/4	OK 11-4050	X 12-3450-1	X 14-4180	OK 15-4180	X 17-4180-1	X 18-4150	OK 19-4390×4	OK 19-4310×4	X 19-4180	OK 19-4160×4	X 45-2280
F4404PMD, F4404P 63/64	OK 11-4050	X 12-3400-1	X 14-4200	OK 15-4210	X 17-4200-1	X 18-4100	OK 19-4390×4	OK 19-4310×4	X 19-4200	OK 19-4160×4	X 45-2280
F4412PMD, F4412P 3/16	OK 11-4050	X 12-4800-1	OK 14-4970	OK 15-4970	OK 17-4970-1	X 18-4070	OK 19-4390×12	OK 19-4310×12	OK 19-4970	OK 19-4160×12	X 45-2390
F4412PMD, F4412P 1/4	OK 11-4050	X 12-4790-1	OK 14-4960	OK 15-4960	OK 17-4960-1	X 18-4060	OK 19-4390×12	OK 19-4310×12	OK 19-4960	OK 19-4160×12	X 45-2380

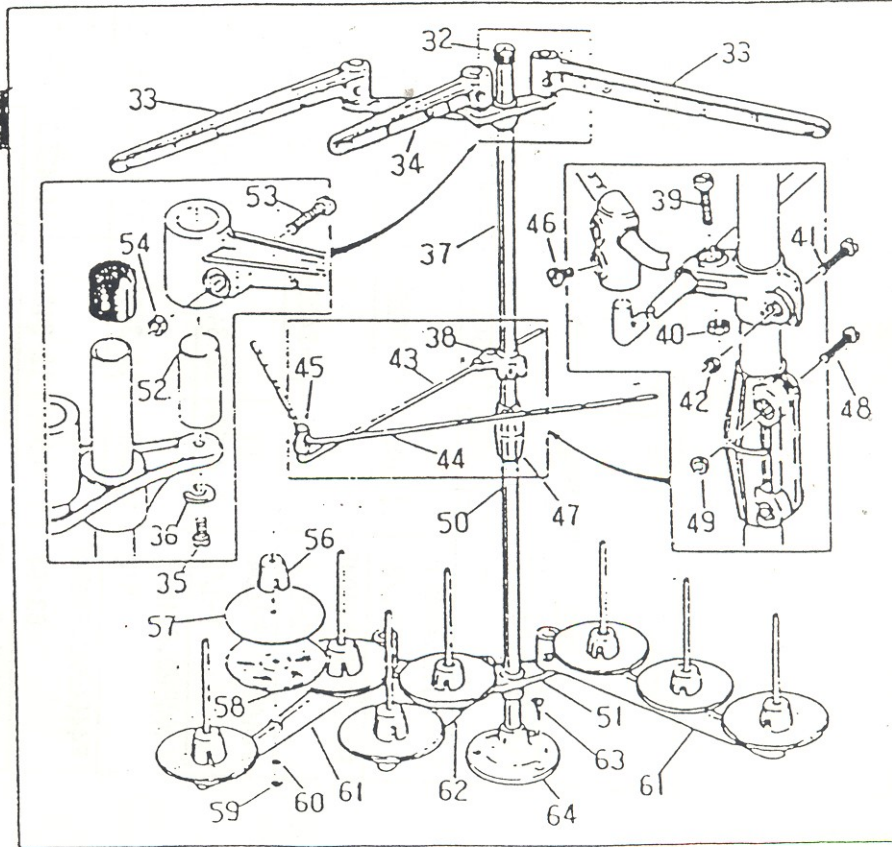
17. Thread stand Accessories (糸立て・アクセサリー)



90-9000-6



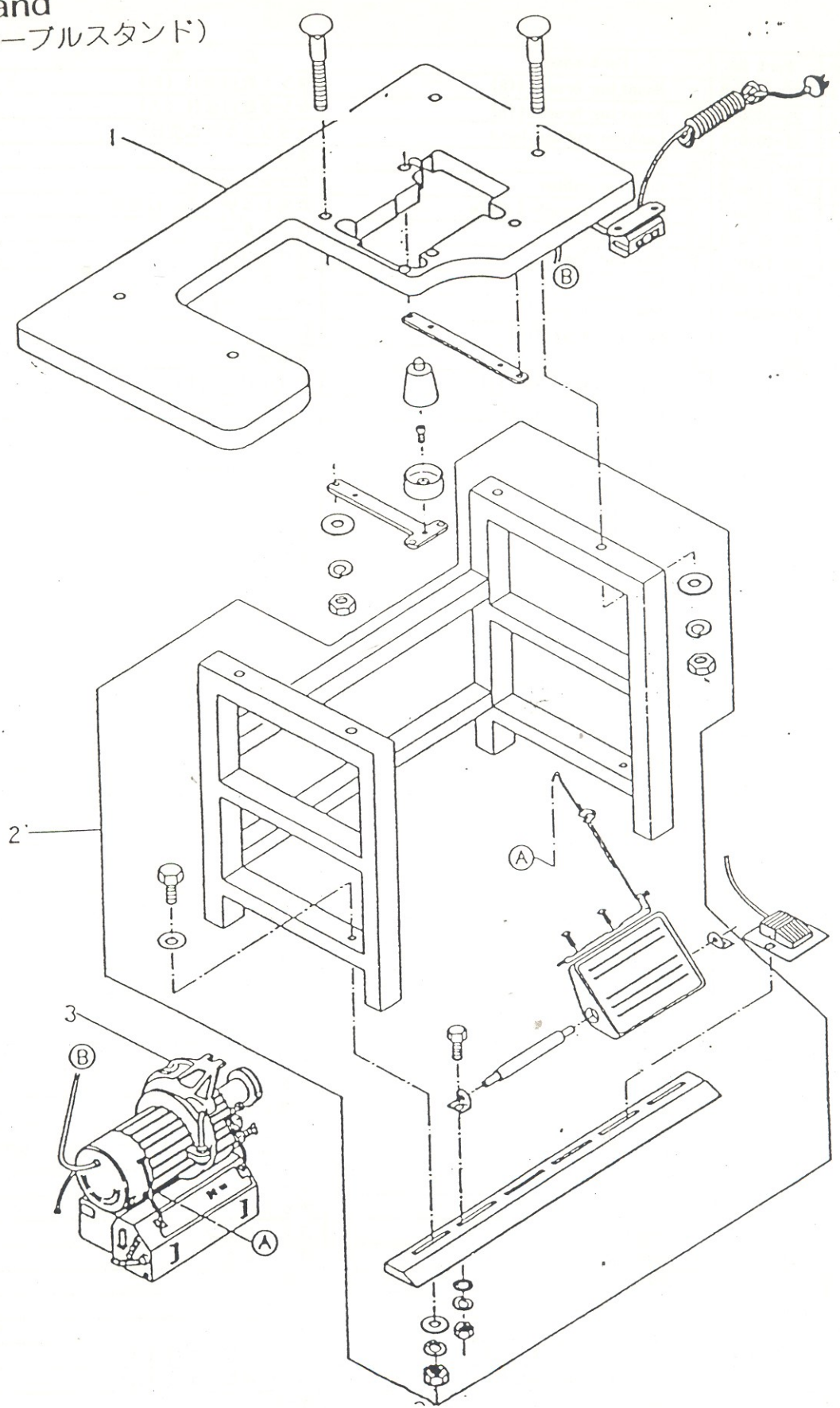
42-0080



31.

No.	Part No.	Part name	品名	Qty
1	25-4010-0	X Mounting bracket(B)	タンク取付金具 (B)	1
2	25-4020-0	X Mounting bracket(A)	タンク取付金具 (A)	1
3	25-4030-0	X Cushion rubber base	クッションゴム受け	4
4	84-7630-0	OK Screw	ネジ	4
5	31-1620-0	OK Cushion rubber	クッションゴム	4
11	28-3090-0	X Hex keg wrench 1.6m/m	六角レンチ 1.6ミリ	1
15	31-2220-0	OK Oil filter	フィルター	1
16	28-4210-0	X Spanner (small)	スパナ (小)	1
17	28-6110-0	X Oil	オイル	1
18	28-4220-0	X Spanner (large)	スパナ (大)	1
19	13-0540-5	X Needle(DV-57 #14)	針	1
20	28-4640-0	X T box wrench	Tボックス	1
21	28-4510-0	X Screw driver (small)	ドライバー (小)	1
22	28-4520-0	X Screw driver (large)	ドライバー (大)	1
23	28-0210-0	X Machine cover	ビニールカバー	1
24	28-0110-0	X Tweezers	ピンセット	1
25	80-7510-0	X Bolt set	ボルトセット	5セット
26	28-3100-0	X Wrench	レンチ	1
27	28-3110-0	X Wrench A	レンチ	1
28	28-3120-0	X Wrench B	レンチ	1
29	28-3130-0	X Wrench C	レンチ	1
30	28-3140-0	X Wrench D	レンチ	1
31	42-0080-0	X Thread stand S-8	8本糸立 (CS-8)	1セット
32	42-1200-0	X Cap	キャップ	1
33		Thread guide bracket(3)	糸立て台ブラケット (3)	
34		Thread guide bracket(2)	糸立て台ブラケット (2)	
35		Screw	ネジ	6
36		Washer	ワッシャ	6
37		Ban (upper) bar	糸立て支柱	1
38		Shank	シャンク	1
39		Screw	ネジ	1
40		Nut	ナット	1
41		Screw	ネジ	1
42		Nut	ナット	1
43		Thread eyelet guide arm bar	糸ガイドバー	1
44		Thread eyelet guide	糸道	1
45		Joint	ジョイント	1
46		Screw	ネジ	2
47		Joint	ジョイント	1
48		Screw	ネジ	2
49		Nut	ナット	2
50		Bar (low)	糸立て支柱	1
51		Base	糸立て土台	2
52		Mounting bracket	取り付けブラケット	6
53		Screw	ネジ	
54		Nut	ナット	
56		Spool pin	スプールピン	
57	42-1190-0	X Spool mat	クッション	
58		Spool tray	糸受皿	
59		Nut	ナット	
60		Washer	ワッシャ	
61	42-1150-0	X Spool pin bracket(3)	スプールピン土台 (3)	
62		Spool pin bracket(2)	スプールピン土台 (2)	
63		Screw	ネジ	3
64		Base	糸立て土台	3
65	77-0060-2	X Pitman tor machine	押え揚げ側連結棒	1セット
66	77-0010-2	OK Pedal for foot lifter	押え揚げペダル	1セット
67	28-9200-0	X Chain	連動クサリ	1

8. Table stand (テーブルスタンド)



No.	Part No.	Part name	品名	Q'ty
1	21-0370-0	Top plate	天板	1
2	28-8050-0	Table stand	テーブルスタンド	1
3		Motor	ポジション用モーター	1

Part NO.	Q,ty	Page NO.	Part NO.	Q,ty	Page NO.	Part NO.	Q,ty	Page NO.	Part NO.	Q,ty	Page NO.
35-3150-0	1	10	45-4130-0	1	4	63-2640-1	1	19	71-4070-U	1	22
-3190-0	1	10	-4140-0	1	4	-3560-0	1	12	-4080-0	1	22
-3200-0	1	10	-4150-0	1	4	-4000-0	1	14	-4090-0	1	22
-3330-0	1	10	-4180-0	1	4	-4020-0	1	13	-4120-0	1	19
-4000-0	1	8	-4190-0	1	4	-4030-0	1	24	-4130-0	1	19
-4010-0	1	10			-4050-0	1	28	-4140-0	1	17	
-4020-0	1	10	47-4010-0	1	3	-4160-0	1	18	-4150-0	1	12
-4030-0	1	10	-4010-0	1	4	-8100-1	1	26	-4170-0	1	12
-4050-0	1	10	-4020-0	1	3	-8210-1	1	28	-4190-0	1	28
-4060-0	1	10	-4030-0	1	3				-4310-0	2	16
-4070-0	1	10	-4040-0	1	4	65-4050-0	1	28	-4320-0	2	14
-4080-0	1	10	-4050-0	1	4				-4340-0	1	12
-4090-0	1	10	-4060-0	1	3	66-1110-0	1	14	-4340-0	1	13
-4100-0	1	10	-4060-0	1	4	-4000-0	1	17	-4660-0	6	26
-4110-0	2	10	-4070-0	1	16	-4010-0	1	17	-4660-0	6	28
-4120-0	7	10						-4710-0	1	26	
-8030-0	1	10	50-5390-0	1	13	67-0520-1	1	26	-4740-0	1	26
-8210-0	2	10			-1470-0	1	16	-5330-0	1	13	
-8220-0	3	10	55-0610-0	1	24	-1720-0	1	24	-6270-0	1	16
-8270-0	1	10	-1010-0	1	28	-1810-0	1	28	-9210-0	1	26
			-1030-0	1	28	-2660-0	1	19	-9510-0	1	16
39-2170-0	1	2	-1060-0	1	28	-4010-0	1	16			
-2330-0	1	2	-4010-0	1	13	-4030-0	1	14	73-2660-0	1	18
-4000-0	1	18	-4020-0	1	13	-4050-0	1	20	-4000-0	1	14
-4010-0	1	18	-4060-0	1	13	-4070-0	1	22	-4010-0	1	18
-4020-0	1	18			-4110-1	1	16				
			58-4010-0	1	12	-4130-0	1	22	75-1070-1	1	14
41-1010-0	8	5			-9030-0	1	12	-1120-1	1	12	
-1010-0	24	6	60-1110-4	1	11				-1130-1	2	24
-1050-0	8	5	-1390-0	2	15	69-1140-0	1	18	-1320-1	1	13
-1050-0	24	6	-1390-1	1	15	-2640-0	1	18	-1320-1	1	22
-1070-0	8	5	-1390-5	1	15	-2650-0	1	17	-1330-0	1	16
-1070-0	24	6	-3410-0	1	14	-2670-0	1	12	-1350-0	1	16
-1110-0	16	5	-3416-0	1	18	-2680-2	1	18	-1540-1	1	22
-1110-0	48	6	-3420-0	1	13	-4020-0	1	16	-1640-0	1	28
-1150-0	8	5	-4070-0	1	11	-4030-0	1	16	-2110-0	1	25
-1150-0	24	6	-6110-1	1	14	-4040-0	1	24	-2470-0	1	26
-1170-0	8	5	-6640-0	1	17	-4050-0	1	17	-2670-0	1	17
-1750-0	8	5	-6640-2	1	17	-4060-0	2	17	-2680-0	1	18
-1750-0	24	6	-7430-0	1	14	-4080-1	1	12	-3220-0	1	14
-4000-0	1	5	-9030-0	1	11	-4110-0	1	12	-3320-0	1	14
-4010-0	1	5	-9040-0	1	15	-4160-0	1	12	-3720-0	2	13
-4020-0	1	5	-9820-0	2	11	-4170-0	2	12	-3720-0	2	16
-4040-0	1	6	-9830-0	1	17	-4180-0	1	12	-3720-0	1	19
-4050-0	1	6	-9840-0	1	17	-420-0	1	12	-3720-0	1	22
-4060-0	1	6	-9870-0	1	11	-7020-0	1	12	-3810-0	1	28
-4070-0	1	6	-9940-0	1	11				-4060-0	1	22
-7010-0	4	5			71-0510-0	1	25	-4070-0	2	24	
-7010-0	12	6	61-2410-U	2	16	-0520-0	1	26	-4090-0	1	24
-7020-0	4	5	-2650-0	1	19	-0590-0	1	24	-4100-0	1	19
-7020-0	12	6	-3120-0	1	13	-1160-0	2	2	-4140-0	1	19
			-3290-0	1	12	-2170-0	2	13	-4150-0	2	5
42-0080-0	1	32	-4020-0	1	14	-2270-0	1	28	-4150-0	2	6
			-4030-0	1	24	-2410-0	1	26	-4160-0	1	12
45-2280-0	1	30	-4040-0	1	24	-2670-0	1	18	-4170-0	2	5
-4060-0	1	3	-4070-0	1	12	-3610-0	2	28	-4170-0	2	6
-4070-0	1	3	-7130-U	1	14	-3620-0	1	28	-4180-0	2	5
-4080-0	1	3	-8210-U	1	26	-4020-0	1	14	-4190-0	2	5
-4090-0	1	3	-8210-U	1	28	-4030-0	1	14	-4190-0	2	6
-4100-0	1	3	-9060-0	1	12	-4040-0	1	14	-4200-0	24	6
-4110-0	1	3			63-2410-U	1	16	-4250-0	1	28	
-4120-0	1	4						-4460-0	1	20	

Part NO.	Q. ty	Page NO.	Part NO.	Q. ty	Page NO.	Part NO.	Q. ty	Page NO.	Part NO.	Q. ty	Page NO.
75-4460-0	1	28	81-4190-0	3	7	84-5570-0	1	13	84-7630-0	1	12
-4510-0	1	22	-4230-0	2	7	-5590-0	2	5	-7630-0	4	32
-4510-0	1	26	-7350-0	5	7	-5590-0	2	6	-7640-0	1	22
-4510-0	3	28	-7530-0	2	26	-5620-0	1	26	-7650-0	2	5
-4520-0	1	12	-8070-0	3	7	-5630-0	2	12	-7650-0	2	6
-4520-0	5	16			-5640-0	2	12	-7690-0	1	20	
-4520-0	1	20	84-1020-0	3	8	-5640-0	4	16	-8130-0	1	20
-4530-0	1	26	-1150-0	16	29	-5660-0	2	31	-8130-0	1	22
-4580-0	1	20	-1190-0	2	28	-5660-0	6	10	-8130-0	2	28
-5520-0	1	24	-1560-0	1	13	-5660-0	3	12	-8140-0	1	16
			-1600-0	1	28	-5660-0	1	19	-8140-0	1	22
77-0010-2	1	32	-1610-0	2	28	-5660-0	1	22	-8140-0	1	26
-0060-2	1	32	-1620-0	6	26	-5660-0	2	24	-8160-0	4	13
-4000-0	1	22	-1620-0	8	28	-5660-0	1	26	-8160-0	1	16
-4010-0	1	22	-1620-0	16	29	-5660-0	2	28	-8160-0	1	22
-4020-0	1	22	-1630-0	2	3	-5670-0	2	28			
-4030-0	1	22	-1630-0	2	4	-5680-0	2	24	85-1130-0	3	12
-4040-0	1	22	-3110-0	2	13	-5710-0	2	2	-1130-0	1	16
-4050-0	1	22	-3140-0	4	2	-5710-0	9	3	-1130-0	10	17
-4060-0	1	20	-3140-0	1	12	-5710-0	9	4	-1130-0	2	22
-4070-0	1	20	-3140-0	1	16	-5710-0	4	8	-1140-0	2	12
-4080-0	1	20	-3140-0	5	28	-5710-0	3	10	-1180-0	2	2
-8040-0	1	22	-3140-0	16	29	-5710-0	2	28	-1810-0	4	2
-8150-0	1	22	-3610-0	3	3	-5720-0	2	14	-2000-0	1	2
			-3610-0	3	4	-5720-0	1	18	-2100-0	1	14
79-0510-0	1	26	-3610-0	6	5	-5720-0	4	19	-2100-0	1	20
-0530-0	1	20	-3610-0	6	6	-5720-0	2	26	-2100-0	1	26
-1710-0	1	28	-3610-0	2	28	-5730-0	2	2	-2120-0	1	14
-1910-0	12	26	-3620-0	1	13	-5730-0	1	26	-2130-0	1	12
-1910-0	12	28	-3630-0	2	16	-5740-0	2	10	-2130-0	1	16
-1940-0	1	28	-3630-0	1	18	-5740-0	2	18	-2130-0	4	17
-2650-0	1	22	-3630-0	2	22	-5750-0	2	14	-6130-0	1	12
-2820-0	2	29	-3640-0	1	2	-5750-0	2	16	-6710-0	1	26
-4000-0	1	13	-3640-0	3	29	-5810-0	1	20	-6810-0	1	12
-4010-0	1	22	-3660-0	1	12	-5810-0	4	22	-6810-0	2	28
-4030-0	1	12	-3660-0	1	13	-5810-0	2	25	-7600-0	1	22
-4050-0	1	5	-3660-0	2	14	-5820-0	1	25			
-4050-0	1	6	-3660-0	1	16	-5840-0	1	26	86-3110-0	1	10
-4080-0	1	2	-3670-0	16	29	-5880-0	1	3	-3120-0	1	26
-4090-0	1	3	-3720-0	1	5	-5880-0	1	4	-3200-0	1	13
-4090-0	1	4	-3720-0	1	6	-5880-0	2	13	-4110-0	1	20
-4570-0	1	16	-3800-0	16	29	-5890-0	2	2	-4110-0	1	24
-5170-0	1	12	-4620-0	8	2	-5910-0	1	19	-4120-0	2	28
-5510-0	1	26	-4620-0	6	26	-5910-0	2	22	-5010-0	2	24
-9110-0	1	16	-4640-0	4	29	-6150-0	1	18	-5010-0	1	28
-9120-0	2	2	-5110-0	1	8	-6150-0	6	26	-7010-0	1	28
			-5110-0	1	13	-6610-0	1	3	-7610-0	2	26
80-7510-0	5	32	-5110-0	1	22	-6610-0	1	4	-8510-0	1	22
			-5110-0	1	29	-6610-0	1	8			
81-0520-0	1	20	-5120-0	1	12	-6640-0	2	17	87-1350-0	2	12
-1090-0	1	26	-5120-0	1	26	-7150-0	2	13	-1380-0	3	12
-1250-0	2	28	-5130-0	1	29	-7150-0	4	16	-1710-0	2	20
-3210-0	1	26	-5210-0	2	2	-7180-0	1	12	-1710-0	2	26
-3220-0	1	26	-5210-0	1	8	-7180-0	7	17	-1730-0	1	19
-3230-0	1	26	-5210-0	1	10	-7180-0	4	24	-1750-0	1	12
-4060-0	1	17	-5210-0	8	12	-7180-0	2	25	-1850-0	4	2
-4130-0	1	7	-5210-0	8	14	-7180-0	1	26	-3110-0	1	8
-4140-0	1	7	-5210-0	1	16	-7180-0	4	28	-4560-0	1	28
-4150-0	1	7	-5210-0	4	17	-7190-0	4	12	-7510-0	1	25
-4160-0	1	7	-5210-0	2	24	-7190-0	1	26	-7560-0	4	8
-4170-0	1	7	-5210-0	2	26	-7260-0	1	17	-7560-0	1	19
-4180-0	1	7	-5560-0	1	22	-7610-0	3	18			

MORIMOTO MFG. CO., LTD.

MAIN FACTORY

180. Suna Shijonawate-city, Osaka 575, Japan

Tel: (0720) 78-1177 Telex: 05349134 KSPCAL-J Fax: (0720) 78-9649

TOKYO OFFICE

5-16-7, Kotobashi Sumida-ku, Tokyo 130, Japan

Tel: (03) 635-5121 Fax: (03) 635-5123

OKAYAMA OFFICE

24-19, Okuda-Honmachi Okayama-city 700, Japan

Tel: (0862) 32-9120 Fax: (0862) 22-8292

KANSAI SPECIAL USA CORPORATION

51 Romeo St., Moonachie N.J. 07074 U.S.A.

Tel: (201) 460-0350 Telex: NBR 133413 Fax: 14601633

MORIMOTO MFG. (H.K.) LTD.

C-2 22nd Floor, Pearl City Mansion, Paterson Street, Hong Kong

Tel: 5-771631 Telex: 83919 MORHK HX Fax: 2340640

MORIMOTO MFG. (S) CO., PTE. LTD.

18A-23A Block 12, 50 Kallang Bahru, Kallang Basin Industrial Estate Singapore 12

Tei: 2938856, 2938880 Telex: RS25138 A/B: MMSPL Fax: 2881235

KANSAI SPECIAL EUROPE CORPORATION

Sedan Str. 22 4000 Dusseldorf 1 W. Germany

Tel: 371141 Telex: 8586555 KSWG D