

KANSAI

DWX

822

822E

822F

822EMK

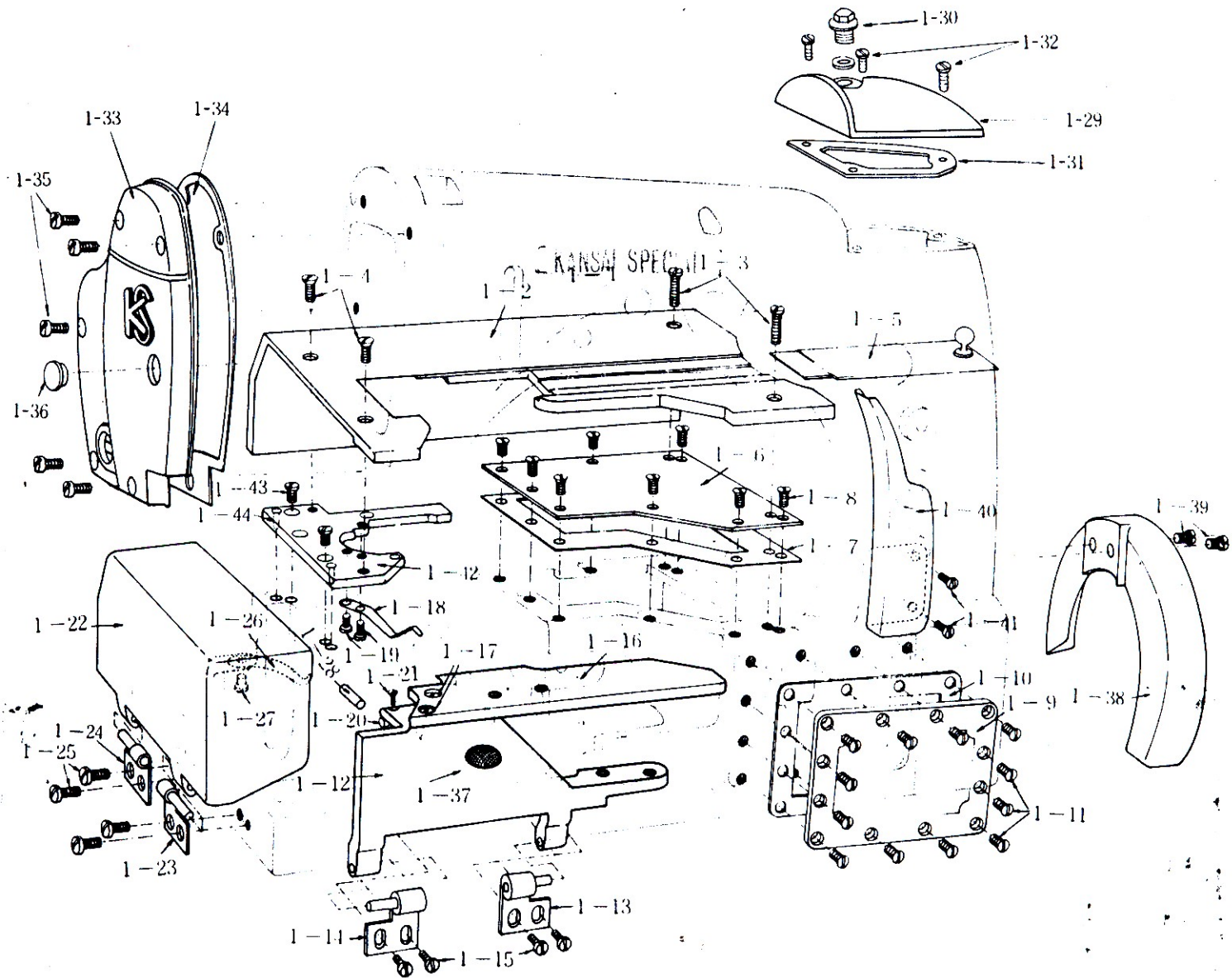
833

833E

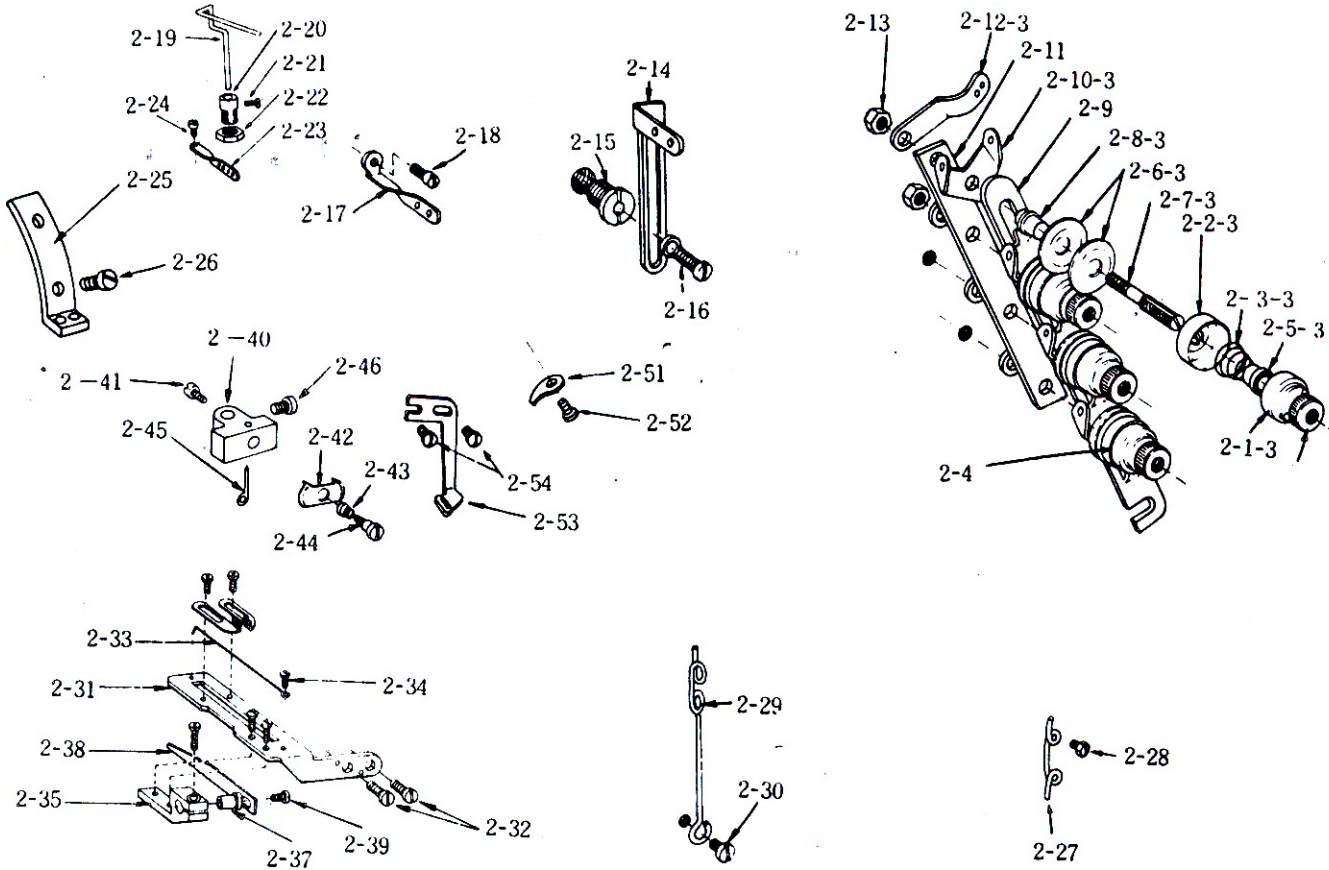
833F

833EMK

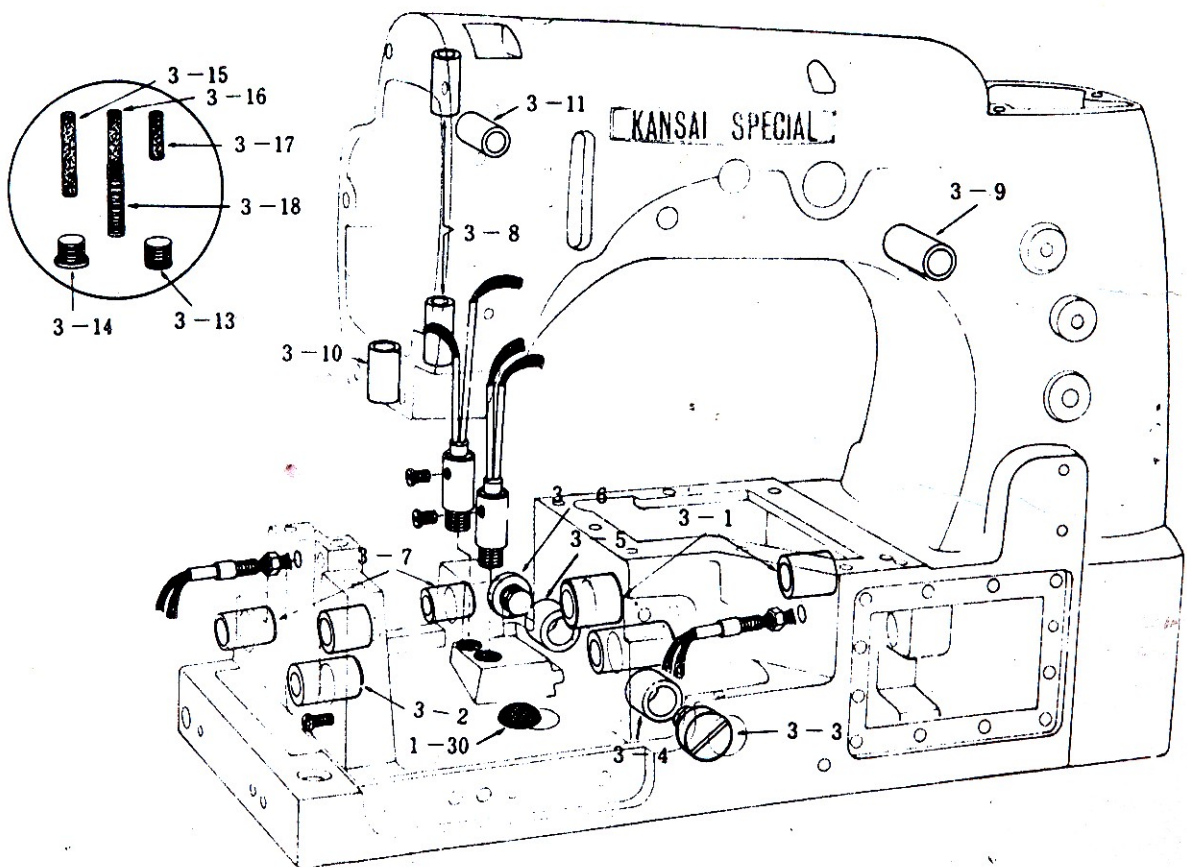
1. カバー外装関係 HOUSING COMPONENTS



2. 糸道関係 THREAD EYELET COMPONENTS

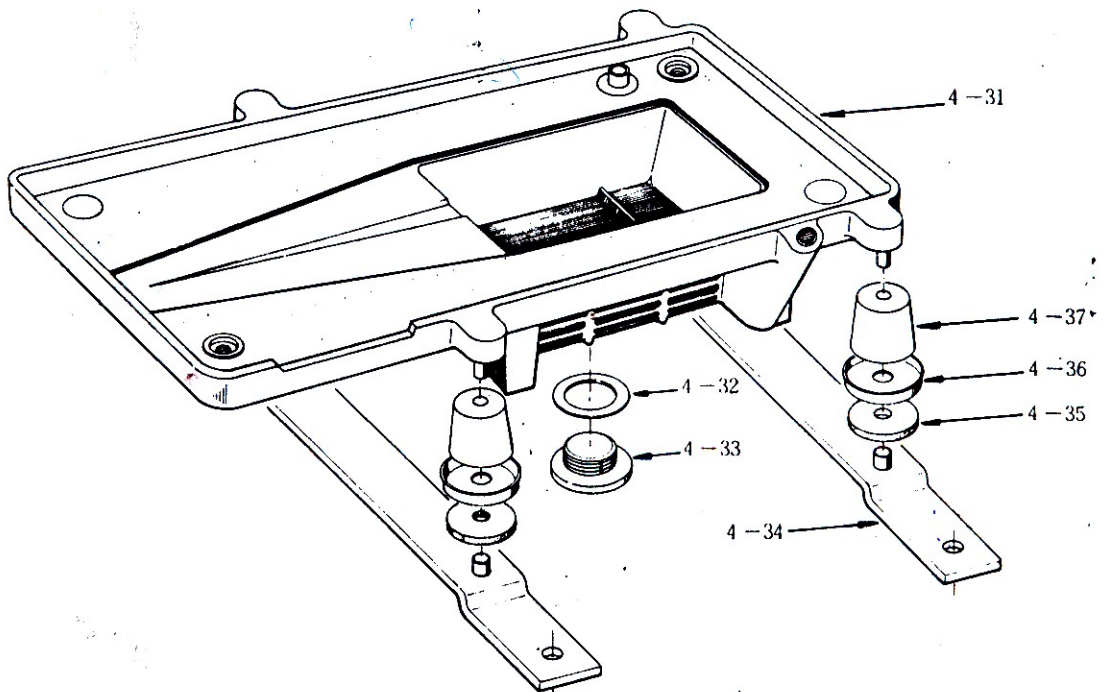
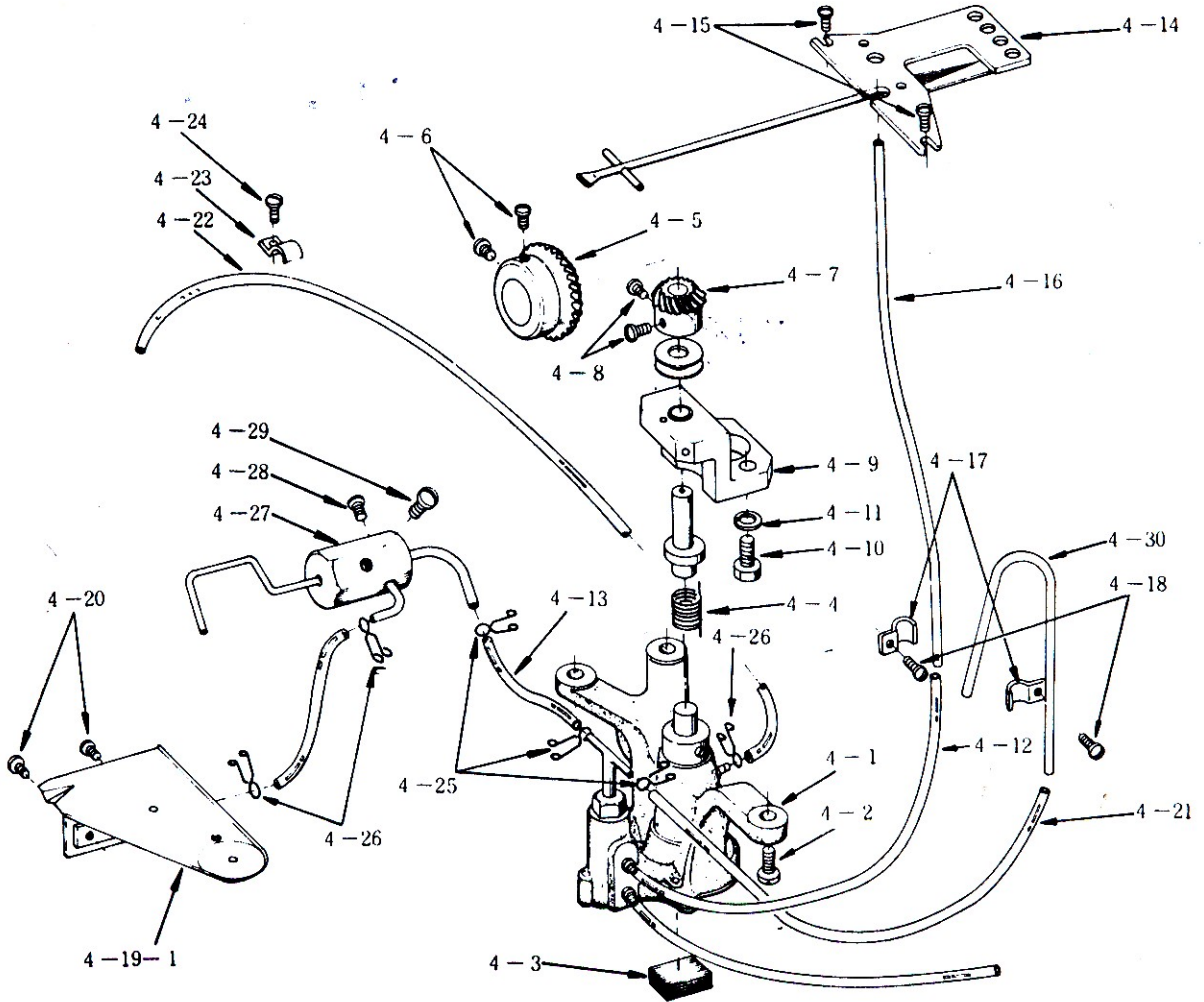


3. ブッシュ・その他関係 BUSHINGS

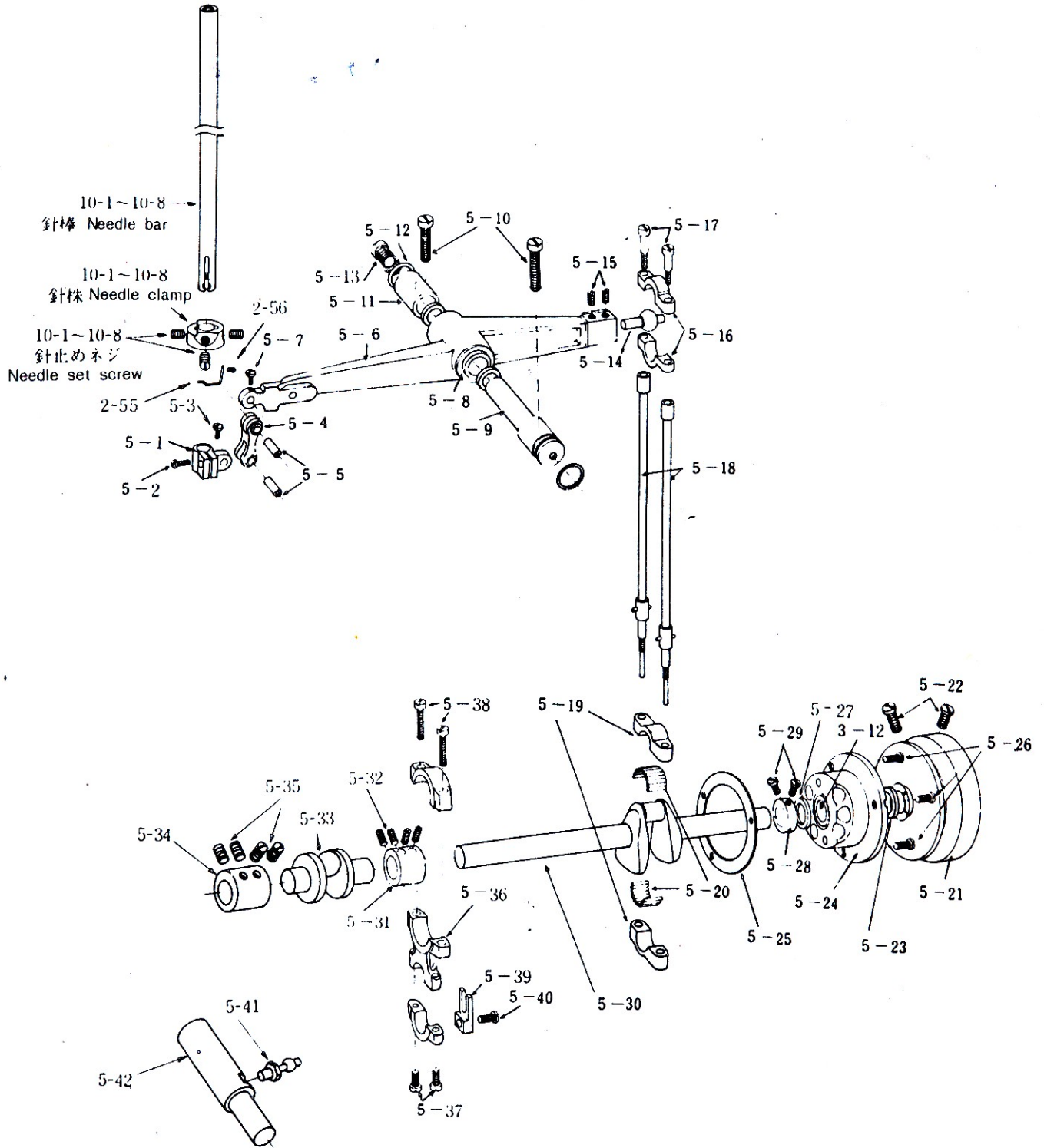


4. 給油関係

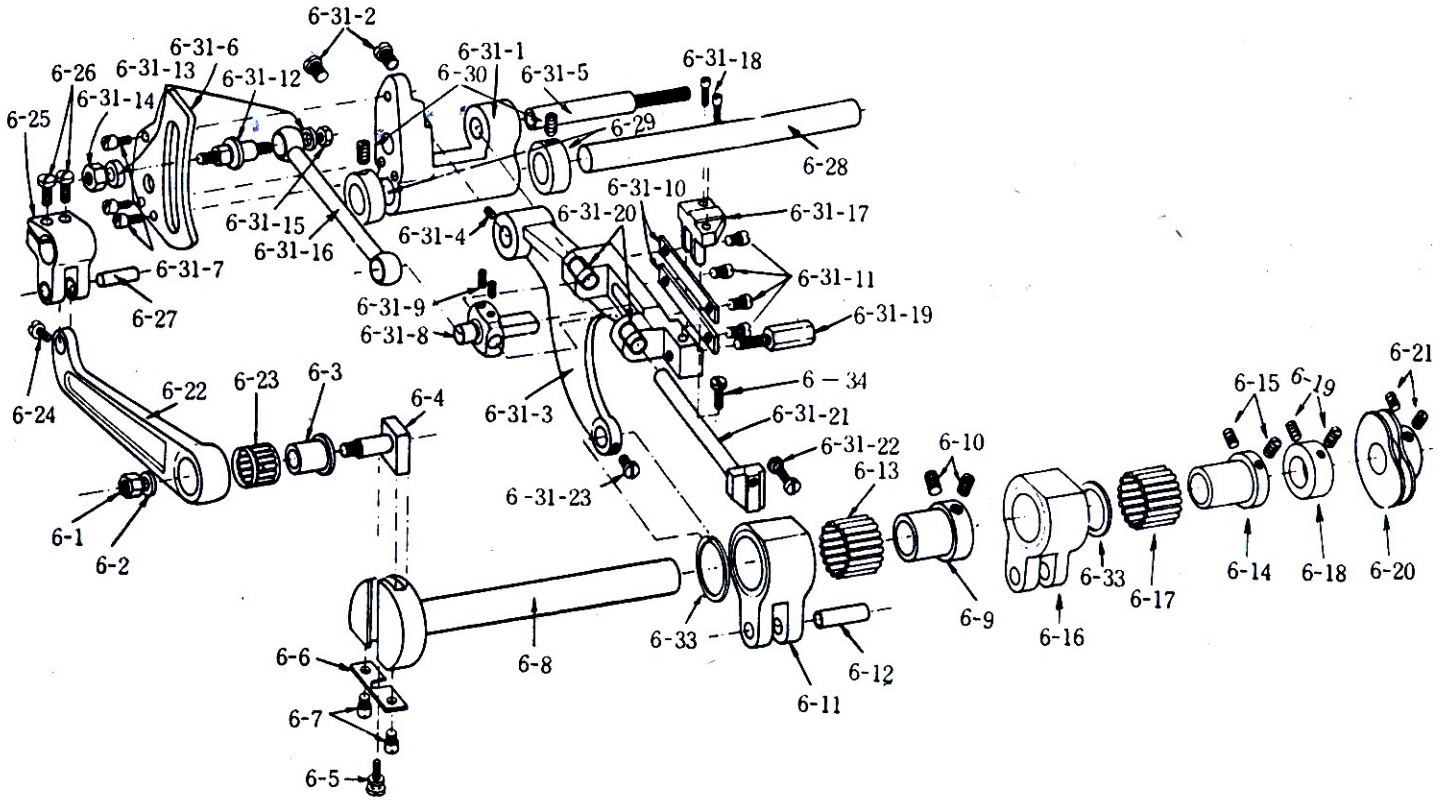
OIL LUBRICATION APPARATUS



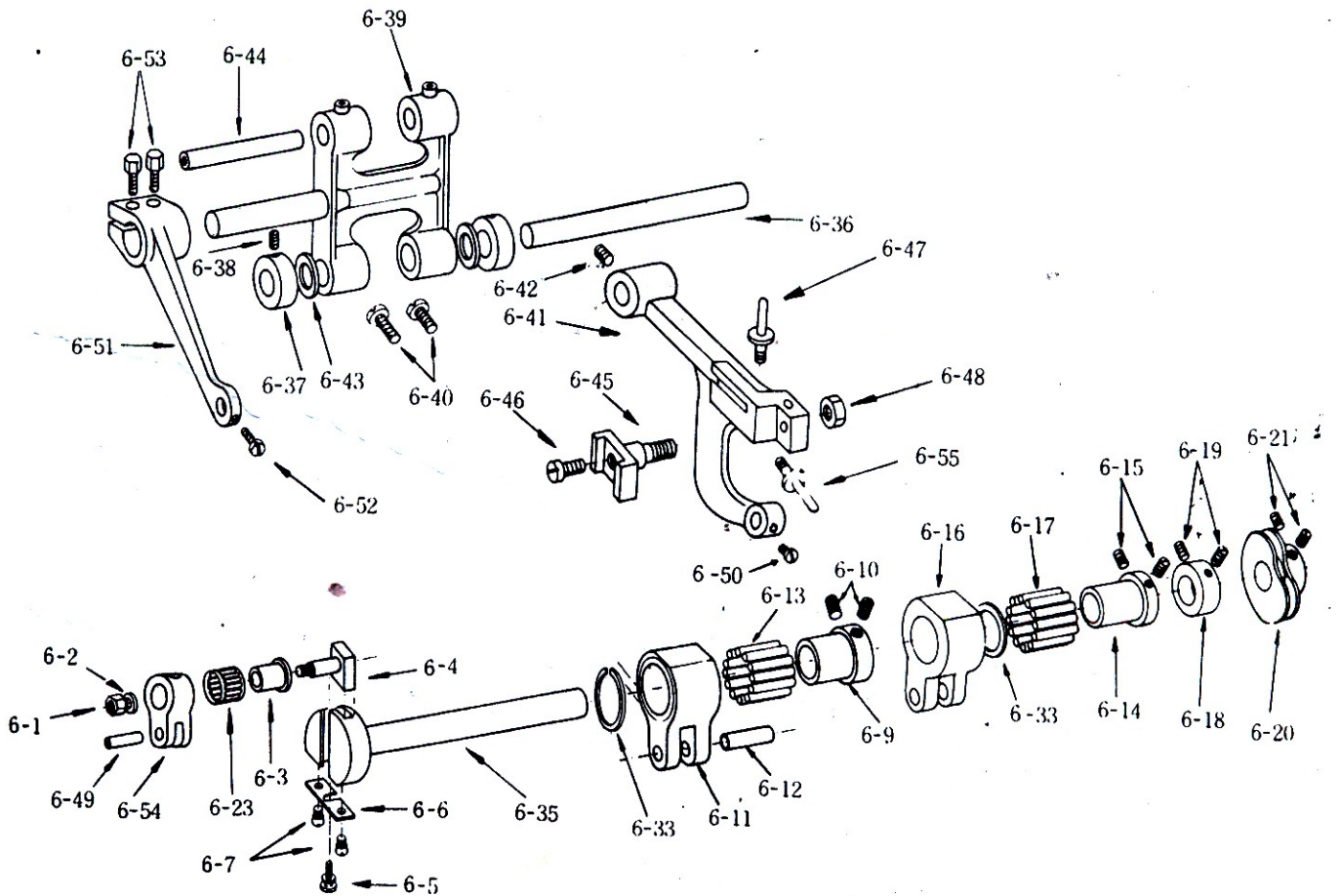
5. 弓・クランク関係 NEEDLE LEVER CRANK



6. 送り台関係 FEED ROCKER

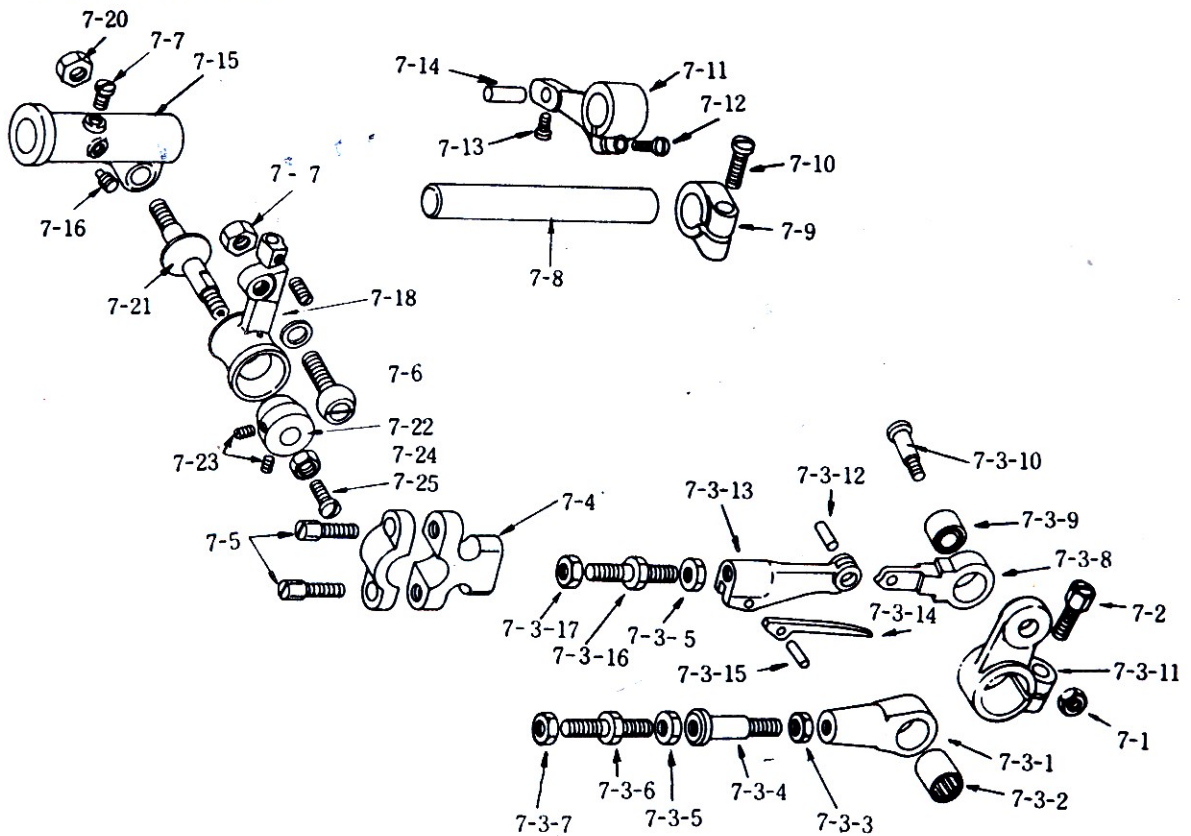


E 用(E Type)



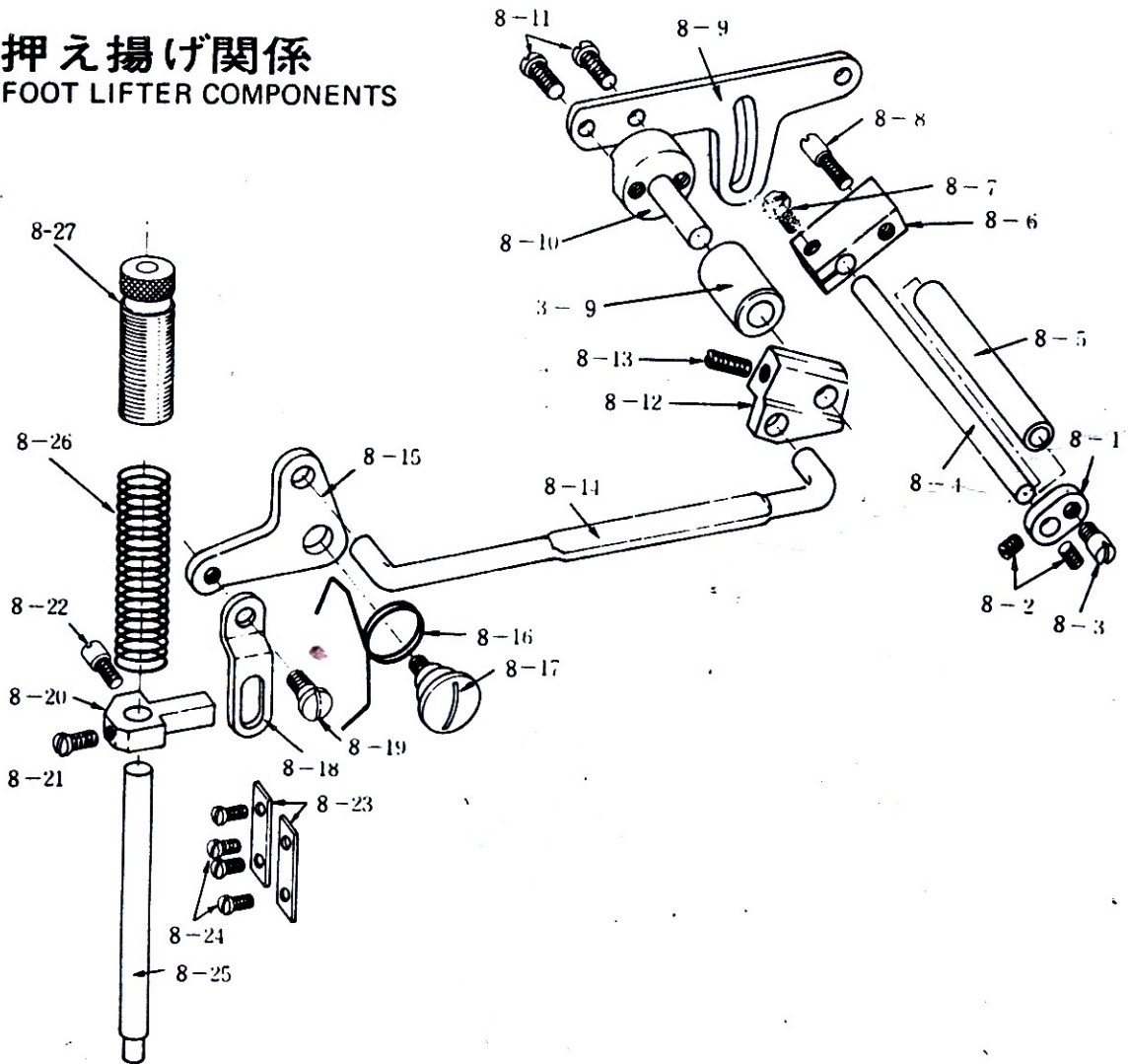
7. ルーパ台関係

LOOPER ROCKER

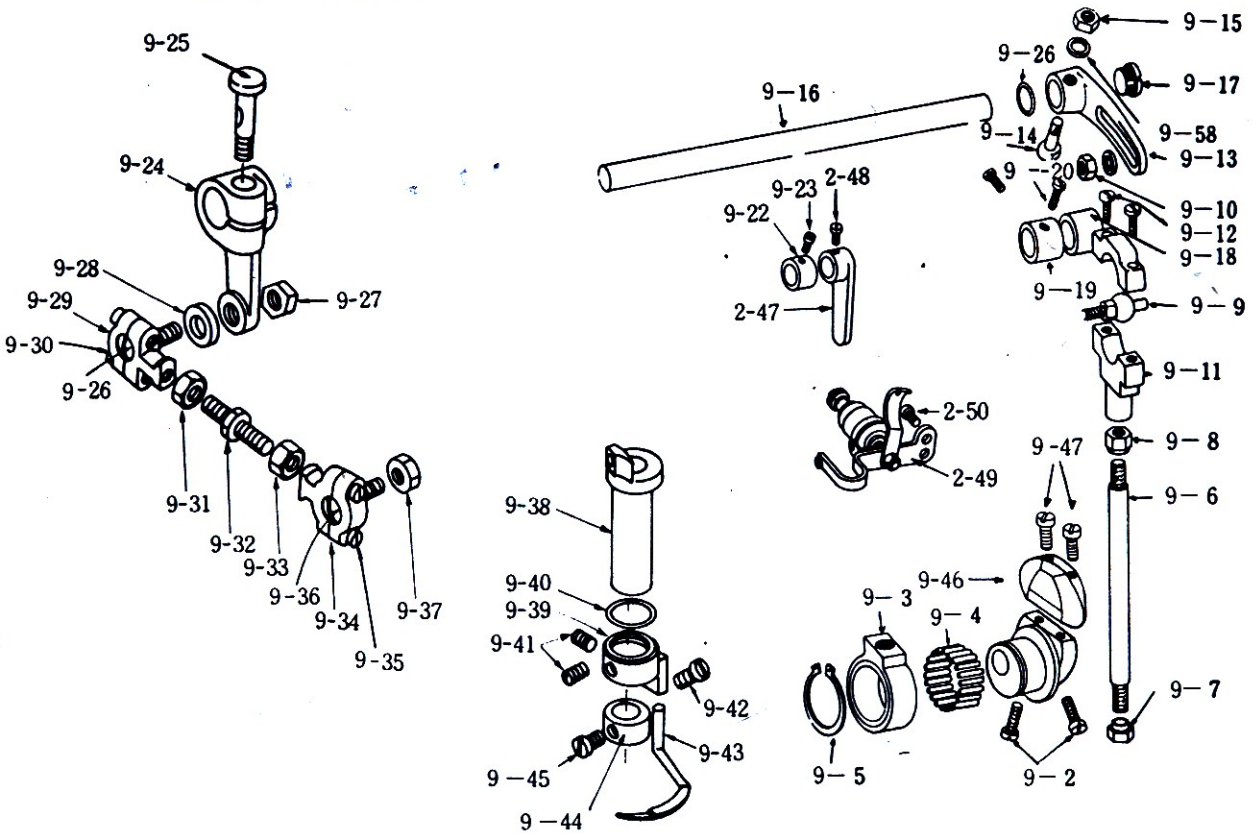


8. 押え揚げ関係

FOOT LIFTER COMPONENTS

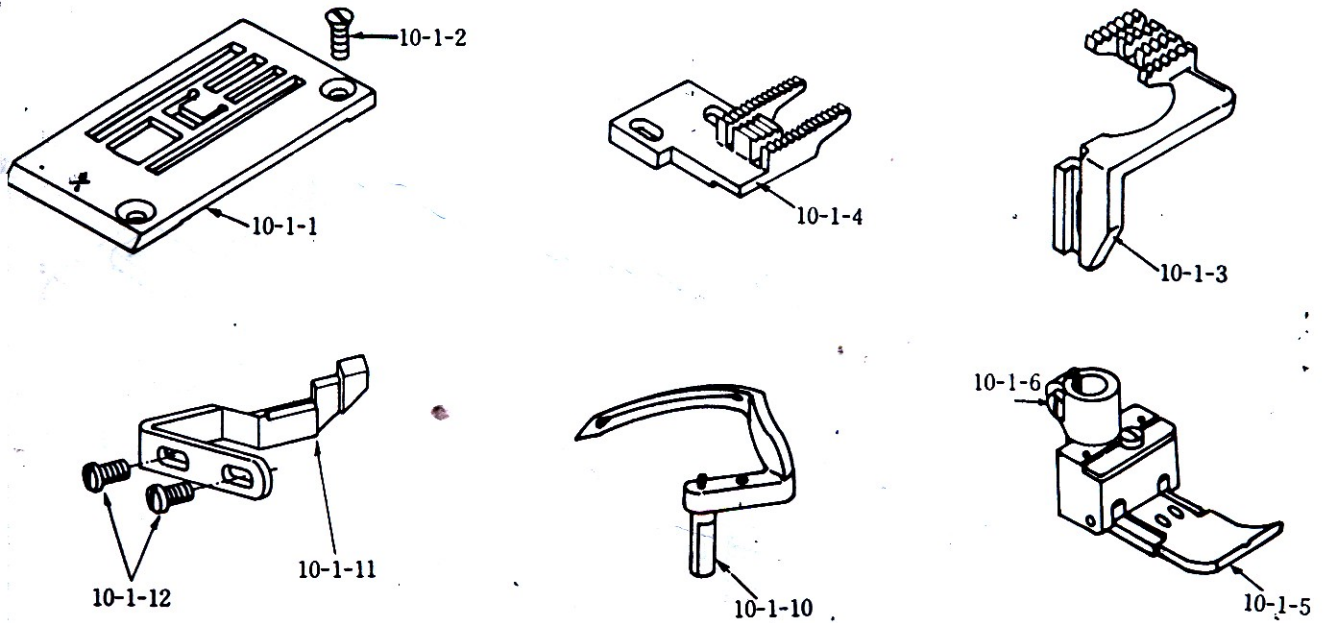


9. 上飾り関係 UPPER COVERING

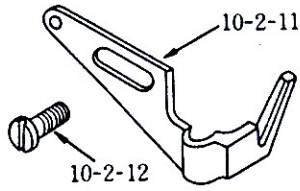
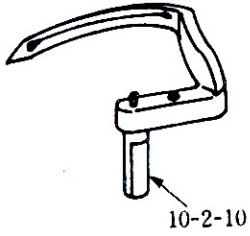
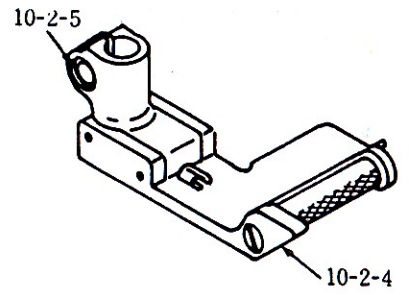
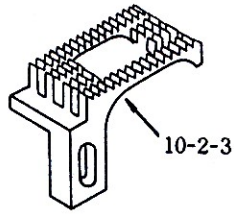
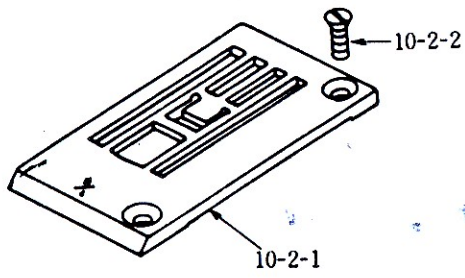


10. ゲージ関係 GAUGE PARTS

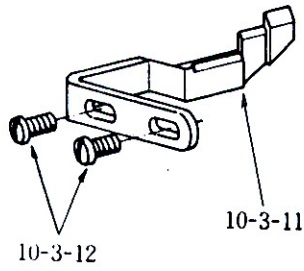
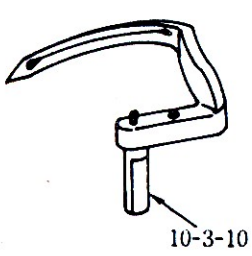
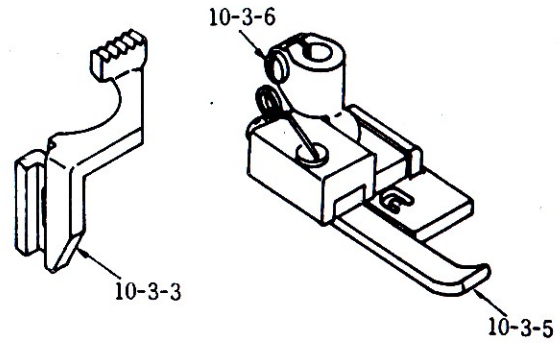
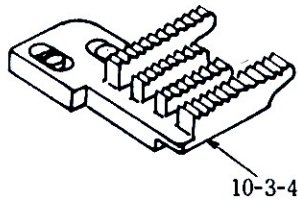
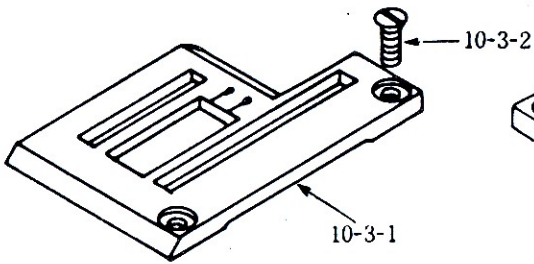
(No. 10-1 DWK-822)



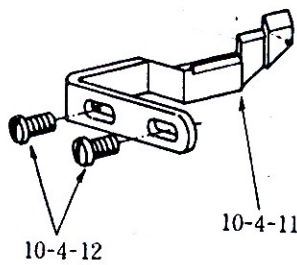
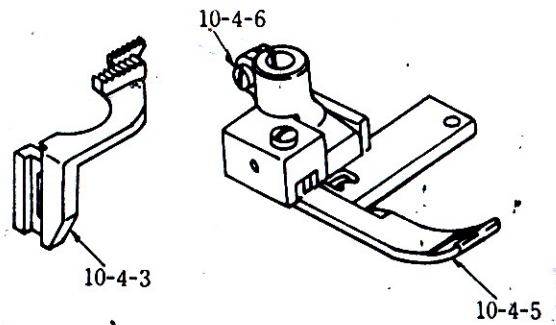
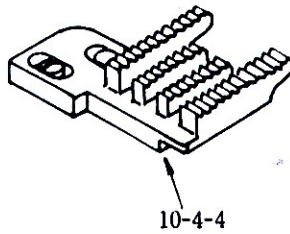
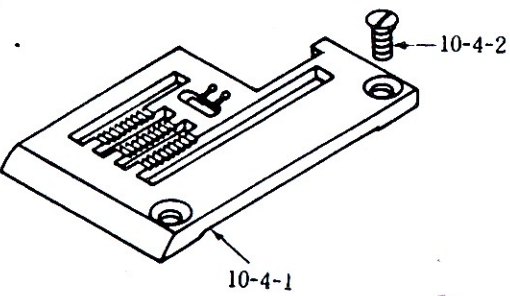
(No. 10-2 DWK-822E)



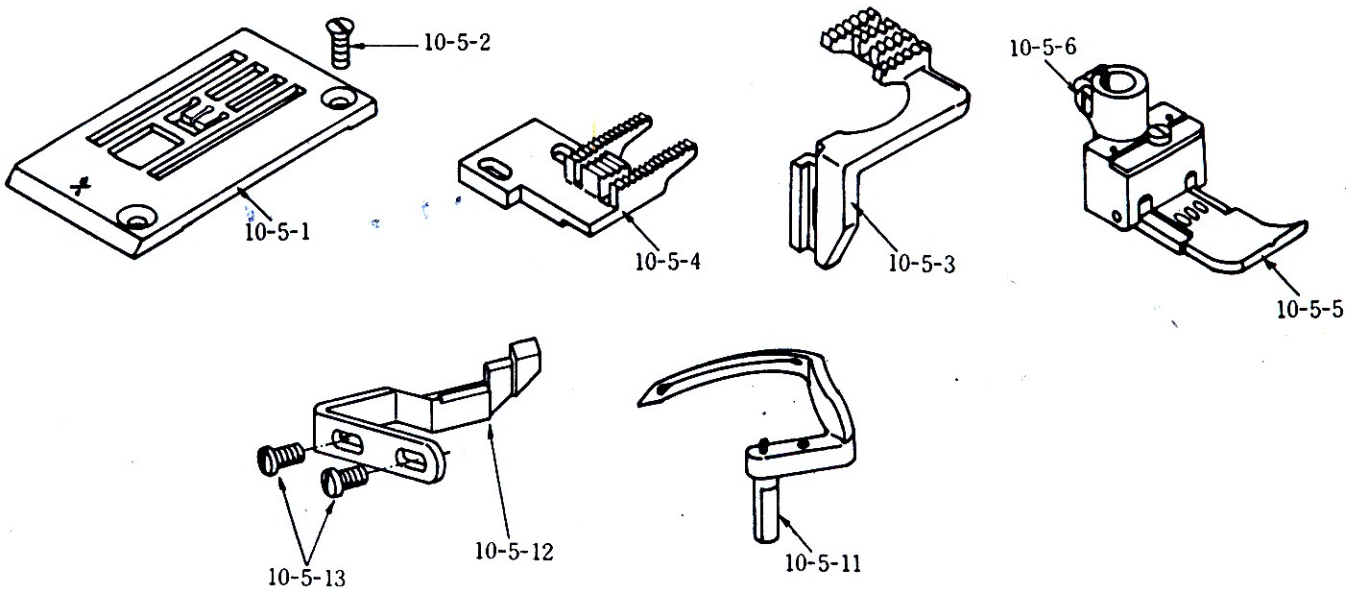
(No. 10-3 DWK-822F)



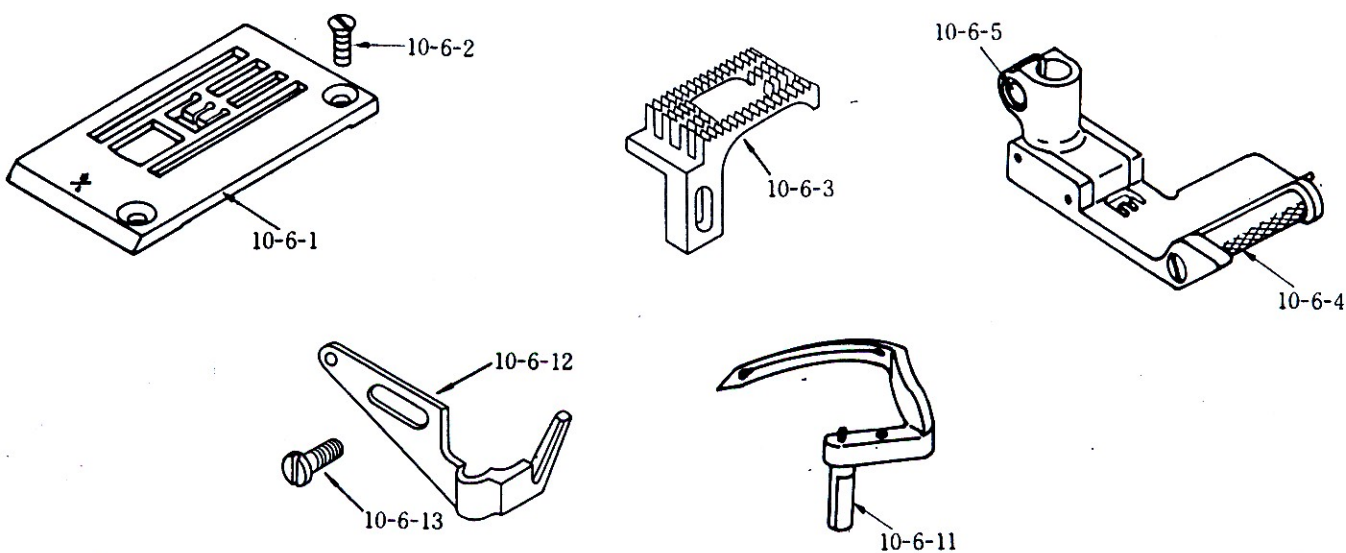
(No. 10-4 DWK-822EMK)



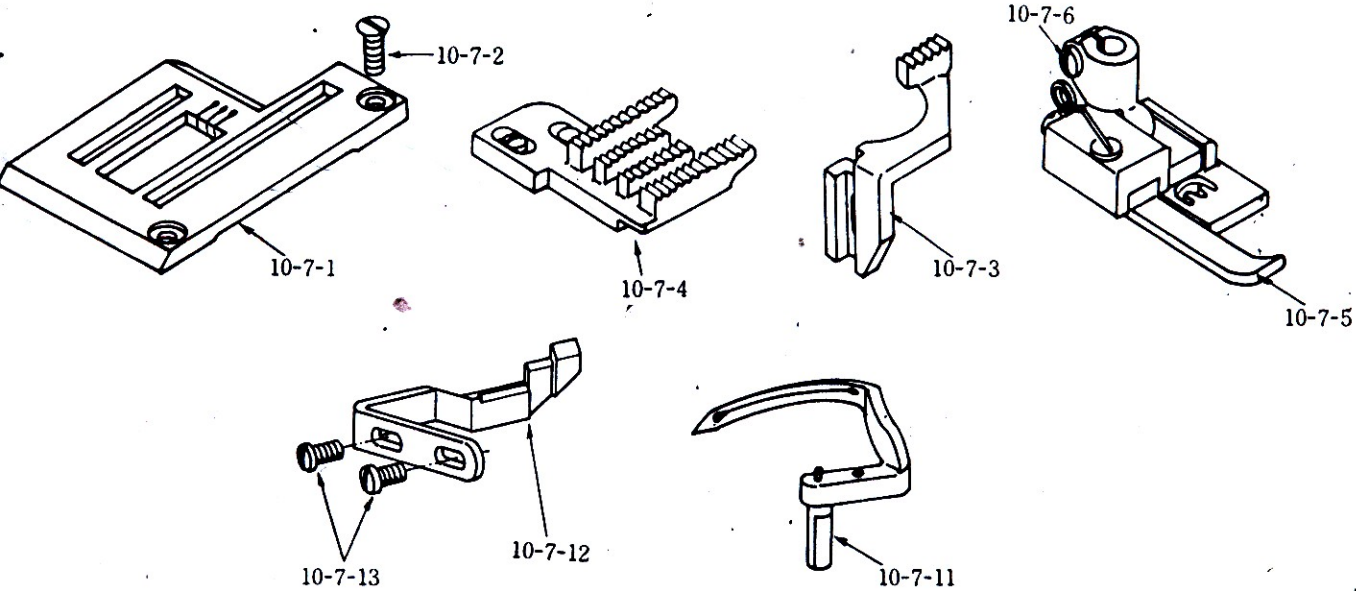
(No. 10-5 DWK-833)

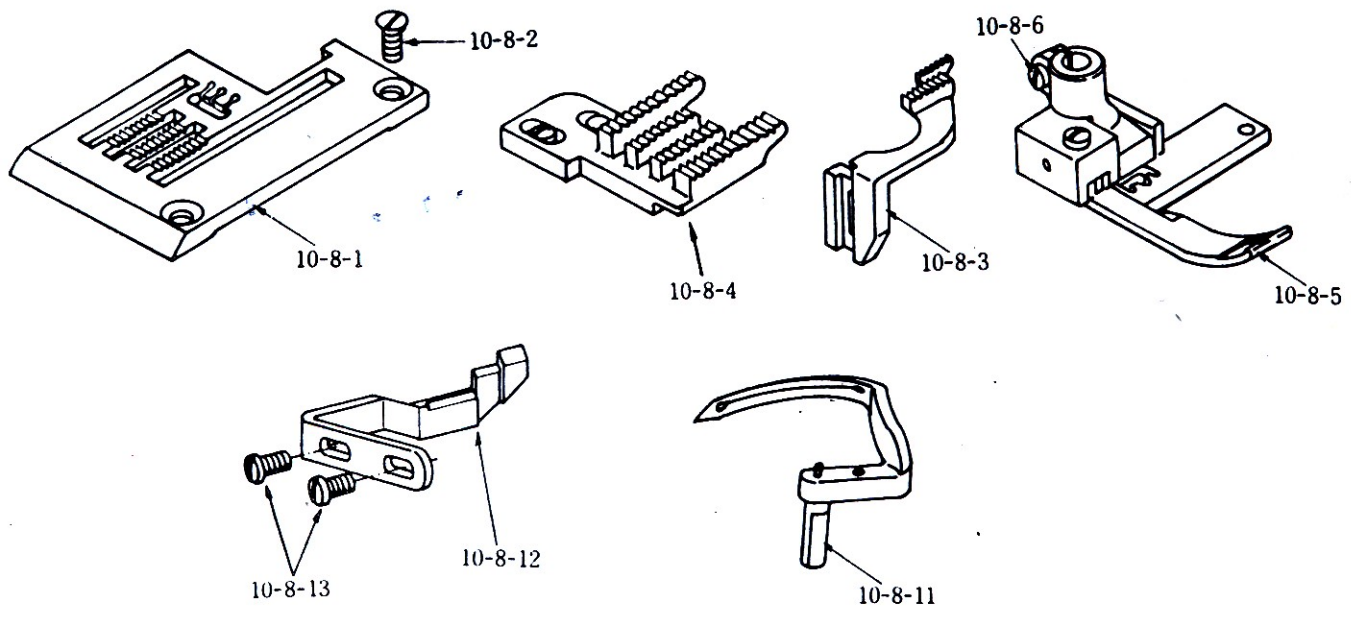


(No. 10-6 DWK-833E)



(No. 10-7 DWK-833F)

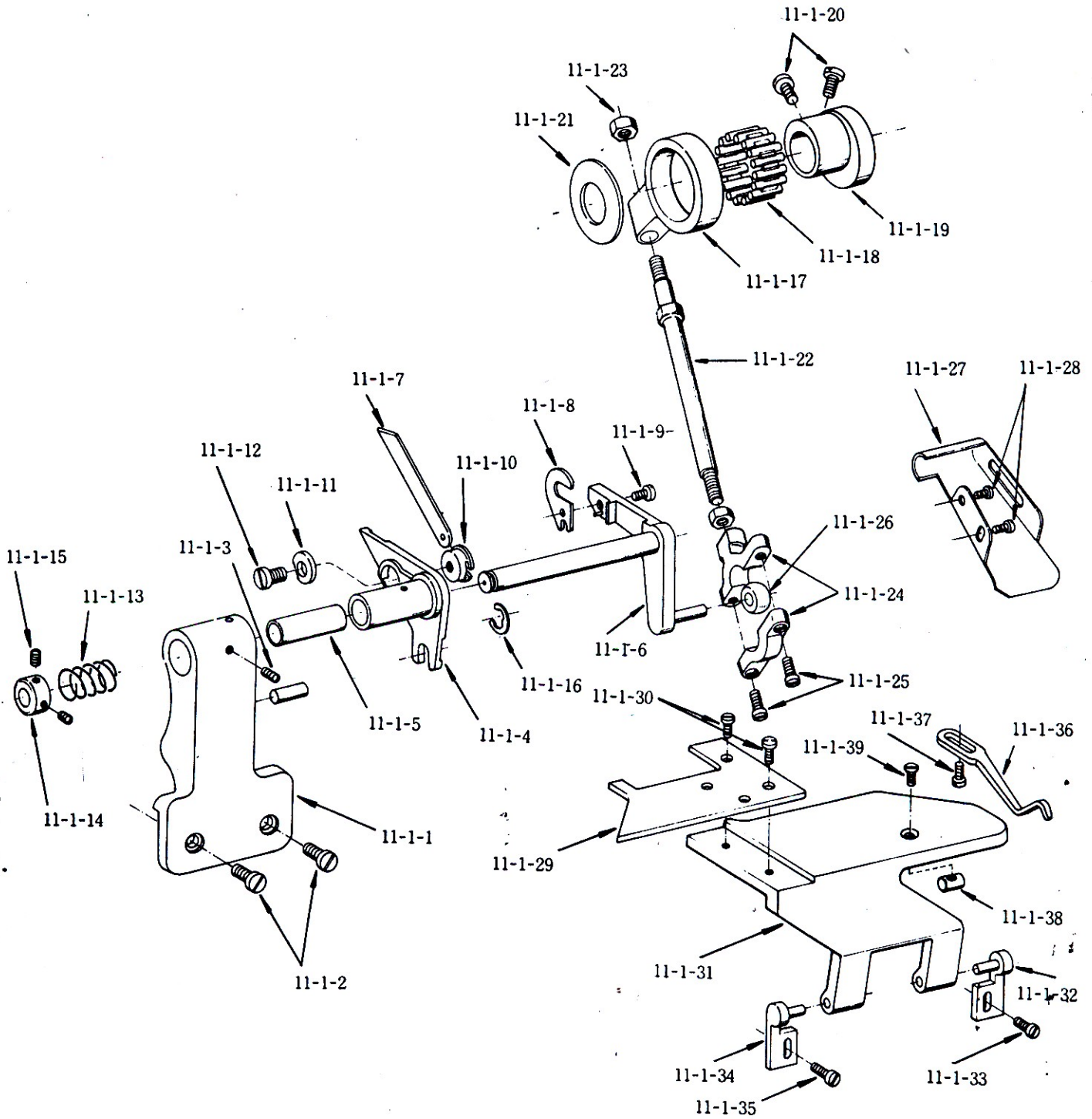




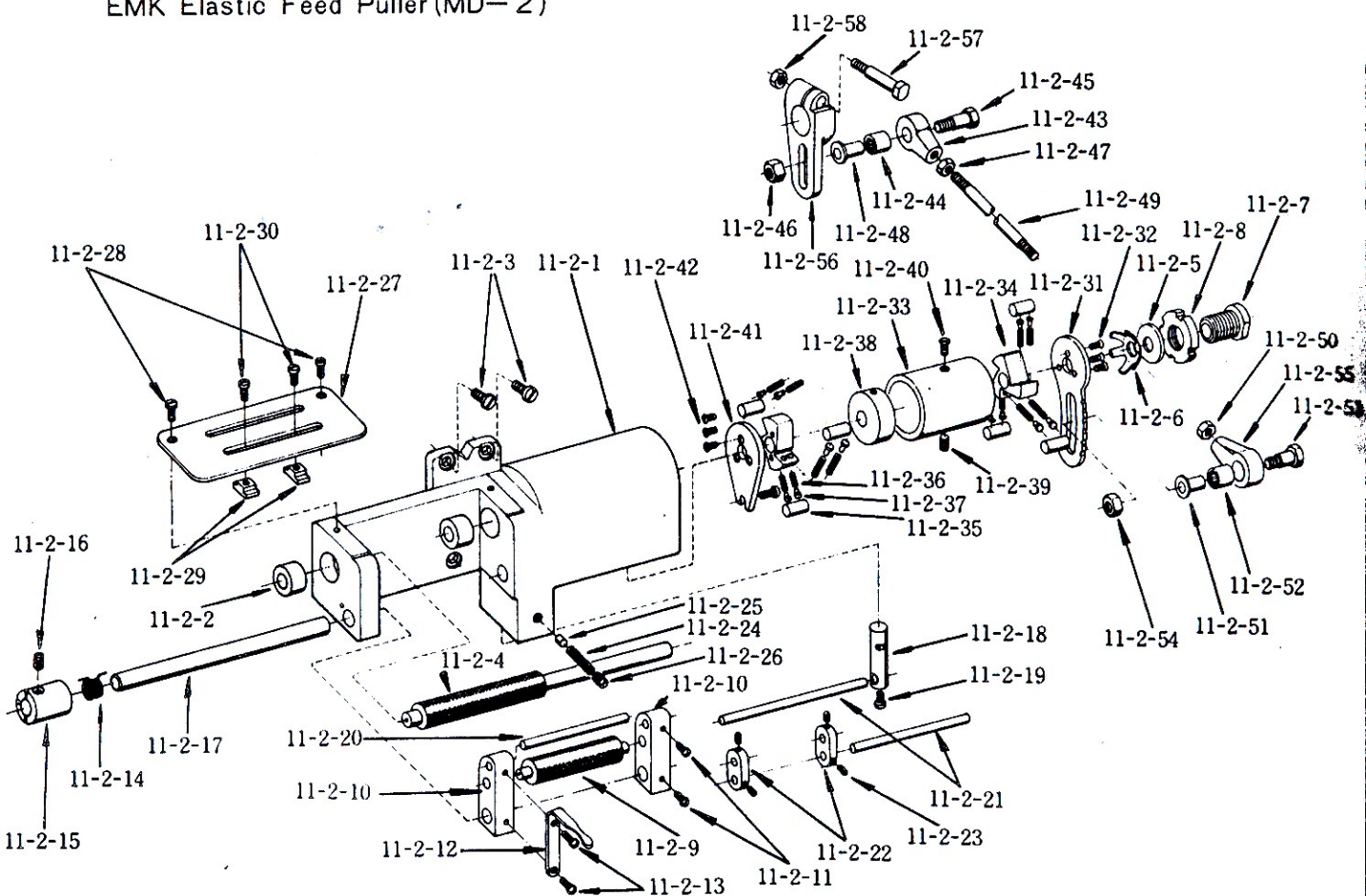
11. アタッチメント

ATTACHMENTS

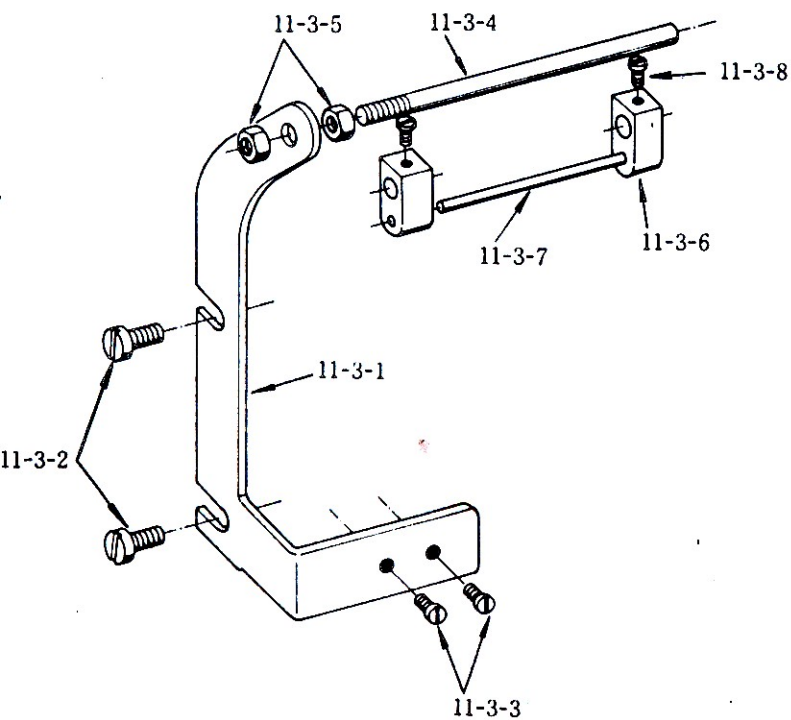
11-1 EMKナイフ装置(K-1) EMK Trimming Device(K-1)

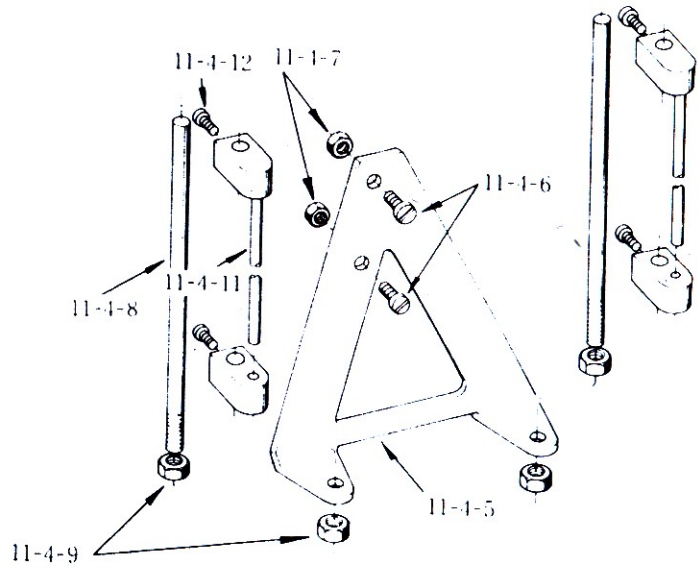
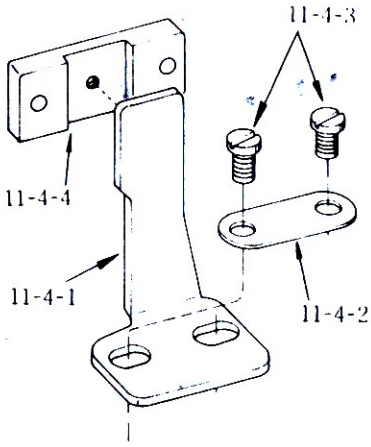


11-2 EMKゴム送りプーラ装置 (MD-2)
EMK Elastic Feed Puller (MD-2)



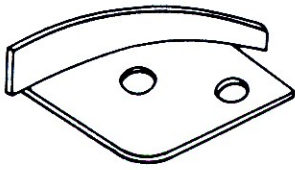
11-3 E用アタッチメント Attachments for E



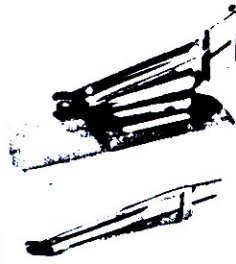


12. バインダー
BINDERS

12-1
(8110)



12-2
(8111)



	1. カバー外装関係	No. 1 Housing Components		
1-1	アームベッド 702 DWK	Arm bed	822-20-801	1
1-2	上ベースカバーA	Upper cloth plate A	301-21-501	1
1-3	止めネジA	Screw	84-861	2
1-4	止めネジB	Screw	84-862	2
1-5	差板A	Slide plate	301-21-521	1
1-6	上油カバー	Oil reservoir top cover	301-21-511	1
1-7	上油カバーパッキン	Oil reservoir top cover gasket	301-23-221	1
1-8	止めネジ	Screw	84-661	8
1-9	前油カバー	Oil reservoir front cover	301-21-121	1
1-10	前油カバーパッキン	Oil reservoir front cover gasket	301-23-231	1
1-11	止めネジ	Screw	84-664	12
1-12	定規台A	Ruler holder	301-21-101	1
1-13	ヒンジ右	hinge right	301-25-101	1
1-14	ヒンジ左	Hinge left	301-25-102	1
1-15	止めネジ	Screw	84-571	4
1-16-1	定規板A (普通)	Ruler plate	702-21-111	1
1-16-2	定規板C (F用)	Ruler plate for F-type	702-21-113	1
1-16-3	定規板E (E用)	Ruler plate for E-type	702-21-115	1
1-17	止めネジ	Screw	84-572	2
1-18	定規台板バネ	Ruler holder spring	301-79-501	1
1-19	止めネジ	Screw	84-361	2
1-20	定規台裏バネピン	Ruler holder pin	301-71-401	1
1-21	止めネジ	Screw	84-462	1
1-22	横ベースカバーA	Side cloth plate	301-21-301	1
1-23	ヒンジ右	Hinge right	301-25-101	1
1-24	ヒンジ左	Hinge left	301-25-102	1
1-25	止めネジ	Screw	84-571	4
1-26	横ベースカバー板バネ	Side cloth plate spring	301-79-502	1
1-27	止めネジ	Screw	84-571	1
1-28	横ベースカバー板バネピン	Side cloth plate spring pin	301-71-301	1
1-29	立ロッドカバーB	Crank chamber oil cover	444-21-202	1
1-30	サイフォンケース	Siphon case	444-39-231	1
1-31	立ロッドカバーパッキン	Crank chamber oil cover gasket	444-23-202	1
1-32	止めネジ	Screw	84-566	3
1-33	面板B	Head cover	822-21-312	1
1-34	面板パッキンB	Head cover gasket	822-23-212	1
1-35	止めネジ	Screw	84-566	5
1-36	面板油止め蓋	Head cover oil seal cover	301-23-161	1
1-37	ダストメッシュ	Dust mesh	301-39-101	1
1-38	プーリーカバー	Pulley cover	301-21-401	1
1-39	止めネジ	Screw	84-571	2
1-40	チャンボン皿カバー	Tension post cover	301-21-131	1
1-41	止めネジ	Screw	84-361	2

1-42	針板土台	Needle plate support	301-14-031	1	/
1-43	止めネジ	Screw	84-761	2	/
1-44	針板土台ノックピン	Needle plate support knock pin	301-71-311	2	/

2. 糸道関係		No. 2 Thread Eyelet Components			
2-1-1	チャンポン皿小ケース (822)	Tension regulating nut (822)	301-41-101	4	/
2-1-2	〃 (833)	Tension regulating nut (833)	〃	5	
2-1-3	〃 (844)	Tension regulating nut (844)	〃	6	
2-2-1	チャンポン皿大ケース (822)	Tension disc cover (822)	301-41-107	4	/
2-2-2	〃 (833)	Tension disc cover (833)	〃	5	
2-2-3	〃 (844)	Tension disc cover (844)	〃	6	
2-3-1	チャンポン皿調子バネ強 (822)	Needle thread tension spring (822)	301-41-701	4	/
2-3-2	〃 (833)	Needle thread tension spring (833)	〃	5	
2-3-3	〃 (844)	Needle thread tension spring (844)	〃	6	
2-4	チャンポン皿調子バネ弱	Looper thread tension spring	301-41-702	1	/
2-5-1	チャンポン皿ラチエット (822)	Tension disc ratchet (822)	301-41-105	4	/
2-5-2	〃 (833)	Tension disc ratchet (833)	〃	5	
2-5-3	〃 (844)	Tension disc ratchet (844)	〃	6	
2-6-1	チャンポン皿 (822)	Tension disc (822)	301-41-111	8	/
2-6-2	〃 (833)	Tension disc (833)	〃	12	
2-6-3	〃 (844)	Tension disc (844)	〃	16	
2-7-1	調子棒中 (822)	Tension post (822)	301-41-171	4	/
2-7-2	〃 (833)	Tension post (833)	〃	5	
2-7-3	〃 (844)	Tension post (844)	〃	6	
2-8-1	調子棒カラーA (822)	Tension post collar (822)	301-41-131	4	/
2-8-2	〃 (833)	Tension post collar (833)	〃	5	
2-8-3	〃 (844)	Tension post collar (844)	〃	6	
2-8-4					
2-9	チャンポン皿調節板	Tension post support	301-41-113	1	/
2-10-1	チャンポン皿糸道上 (822)	Tension post thread eyelet (822)	301-41-115	4	/
2-10-2	〃 (833)	Tension post thread eyelet (833)	〃	5	
2-10-3	〃 (844)	Tension post thread eyelet (844)	〃	6	
2-11	チャンポン皿調節元板	Tension post holder	301-41-121	1	/
2-12-1	チャンポン皿糸道下 (822)	Lead in thread eyelet (822)	301-41-117	4	/
2-12-2	〃 (833)	Lead in thread eyelet (833)	〃	5	
2-12-3	〃 (844)	Lead in thread eyelet (844)	〃	6	
2-13	ナット (822)	Nut	86-411	1	/
2-14-1	上糸道2 (701 702 822)	Needle thread eyelet (822)	301-45-101	1	/
2-14-2	〃 4 (833 844)	Needle thread eyelet (833) (844)	444-45-103	1	/
2-15	止めネジ	Screw	85-531	1	/
2-16	止めネジ	Screw	84-571	1	/

2-17-1	弓糸道 B 2 (822)	Needle lever thread eyelet (822)	301-45-121	1
2-17-2	〃 B 4 (833 844)	Needle lever thread eyelet (833) (844)	444-45-123	1
2-18	止めネジ	Screw	84-161	1
2-19	上糸受け B	Needle thread take-up wire	444-45-222	1
2-20	止めネジ	Screw	85-721	1
2-21	止めネジ	Screw	84-361	1
2-22	ナット	Nut	86-721	1
2-23-1	針棒糸道 2 (822)	Needle bar thread eyelet (822)	301-45-131	1
2-23-2	〃 4 (833 844)	Needle bar thread eyelet (833) (844)	444-45-133	1
2-24	止めネジ	Screw	84-161	1
2-25	上糸ガイド A	Needle thread guide	502-45-151	1
2-26	止めネジ	Screw	84-462	2
2-27	下糸案内糸道 A	Looper thread guide eyelet	701-47-201	1
2-28	止めネジ	Screw	84-361	1
2-29	下糸案内糸道 B	Looper thread guide eyelet	301-47-202	1
2-30	止めネジ	Screw	84-361	1
2-31	下糸捌き板 C	Cast-off support plate	502-43-301	1
2-32	止めネジ	Screw	84-571	2
2-33	下糸捌きドビン	Looper thread cast-off pin	502-43-305	1
2-34	止めネジ	Screw	84-163	1
2-35	下糸捌き上取付台	Retainer support bracket	301-43-111	1
2-36	止めネジ	Screw	84-162	2
2-37	下糸捌き上取付ピン	Looper thread retainer pin	301-43-112	1
2-38	下糸捌き上 C	Looper thread retainer	502-43-303	1
2-39	止めネジ	Screw	84-363	1
2-40	針棒糸道台 B	Tension nipper plate	301-41-302	1
2-41	止めネジ	Screw	84-361	1
2-42	かめ糸道	Tension nipper	301-14-141	1
2-43	かめ糸道押しバネ	Tension nipper spring	301-41-721	1
2-44	止めネジ	Screw	84-171	1
2-45	L型糸道	Thread eyelet	822-45-917	1
2-46	止めネジ	Screw	85-611	2
2-47	上飾り捌き板	Spreader thread pull-off arm	822-45-911	1
2-48	止めネジ	Screw	84-761	1
2-49	上飾り捌き糸道	Thread tension eyelet	822-45-913	1
2-50	止めネジ	Screw	84-566	2
2-51	ダルマ糸道	Thread guide	822-45-915	1
2-52	止めネジ	Screw	84-161	1
2-53	への字糸道	Spreader thread guide	822-45-919	1
2-54	止めネジ	Screw	84-361	2
2-55	針株糸ガイド	Needle clamp thread guide	822-45-231	1
2-56	止めネジ	Screw	84-111	1

3. ブッシュその他関係		No. 3 Bushing Components		
3-1	ドシャフトブッシュ	Main shaft bushing	301-81-111	3
3-2-1	ルーバ台ブッシュ大	Looper rocker bushing	301-81-241	1
3-2-2	" 中	Looper rocker bushing	301-81-242	1
3-3	ブッシュ蓋大	Bushing cover	87-812	1
3-4	ルーバ振り元シャフトブッシュB大	Looper drive lever shaft bushing	502-81-136	1
3-5	" C大	Looper drive lever shaft bushing	502-81-137	1
3-6	ブッシュ蓋中	Bushing cover	87-811	1
3-7-1	送り台シャフトブッシュ大	Feed rocker shaft bushing	301-81-231	1
3-7-2	" 中	Feed rocker shaft bushing	301-81-232	1
3-8	針棒ブッシュC	Needle bar bushing	502-81-173	2
3-9	押え揚げ土台ブッシュ	Presser foot lifter lever bushing	301-81-251	1
3-10	押え棒ブッシュ大	Presser bar bushing	301-81-253	1
3-11	巻バネ止めネジブッシュ	Bushing for spring set screw	301-81-201	1
3-12	フレンジブッシュ	Flange bushing	301-81-112	1
3-13	配管止めネジA	Oil tube holder screw A	85-501	5
3-14	" B	Oil tube holder screw B	85-521	8
3-15	棒フェルト 大	Oil wick	301-23-381	4
3-16	" 中	Oil wick	301-23-382	2
3-17	" 小	Oil wick	301-23-383	2
3-18	棒フェルトスプリング	Oil wick spring	301-79-181	8

4. 給油関係		No. 4 Oil Lubrication Apparatus		
4-1	インペラー形オイルポンプボデー	Impeller type oil pump body	444-31-301	1
4-2	止めネジ	Screw	84-572	3
4-3	マグネット	Magnet	444-31-311	1
4-4	バネジョイント	Spring joint	444-31-321	1
4-5	ベベルギヤーA	Bevel gear A	444-31-326	1
4-6	止めネジ	Screw	84-512	2
4-7	ベベルギヤーB	Bevel gear B	444-31-327	1
4-8	止めネジ	Screw	84-512	2
4-9	ジョイントシャフトブラケット	Joint shaft bracket	444-31-323	1
4-10	止めネジ	Screw	84-812	2
4-11	ワッシャ	Washer	444-75-552	2
4-12	ビニールパイプ大B	Vinyl tube B (long)	444-35-302	1
4-13	ビニールパイプ小A	Vinyl tube A (short)	444-35-321	2
4-14	タンク配管C	Tubing to tank C	502-35-253	1
4-15	止めネジ	Screw	84-161	2
4-16	タンク配管B	Tubing to tank B	444-35-352	1
4-17	パイプサポートC	Tube support C	444-39-133	2
4-18	止めネジ	Screw	84-363	1

4-19-1	タンク配管A DVK・DWK・DLK (501~503)	Tubing to tank A DVK・DWK・DLR (501~503)	444-39-251	1
4-19-2	タンク配管D DFB・DLR (504~508)	Tubing to tank D DFB・DLR (504~508)	444-39-254	1
4-20	止めネジ	Screw	84-363	2
4-21	ビニールパイプ小C	Vinyl tube C (short)	444-35-323	2
4-22	ビニールパイプ小B	Vinyl tube B (short)	301-35-322	1
4-23	パイプサポートB	Tube support B	301-39-133	1
4-24	止めネジ	Screw	84-361	1
4-25	バンドエンド大	Tube clamp (large)	444-31-331	3
4-26	バンドエンド小	Tube clamp (small)	444-31-332	3
4-27	インペラー用パイプセパレーターB	Tube separator for impeller B	444-31-316	1
4-28	止めネジ	Screw	84-363	1
4-29	止めネジ	Screw	84-361	1
4-30	インペラー形クランク配管	Impeller type crank tube	444-35-256	1
4-31	オイルタンク	Oil reservoir	444-31-201	1
4-32	Oリング	O-ring	444-23-194	1
4-33	止めネジ	Screw	87-811	1
4-34	タンク取付金具	Reservoir fixtures	444-25-141	2
4-35	取付フェルト	Felt	301-23-324	4
4-36	ゴム補助プレート	Rubber-supporting plate	444-39-104	4
4-37	クッションゴム台	Vibration-absorbing rubber	301-31-162	4

5. 弓クランク関係		No. 5 Needle Lever Crank Components	
5-1	針棒抱きC	Needle bar connection	502-73-113
5-2	止めネジ	Screw	84-572
5-3	止めネジ	Screw	84-364
5-4	連結メガネ	Needle bar connecting link	301-66-111
5-5	メガネピン	Needle bar connecting link pin	301-71-432
5-6	弓B	Needle lever	301-69-102
5-7	止めネジ	Screw	84-364
5-8	弓ブッシュ	Needle lever bushing	301-81-113
5-9	弓ピン	Needle lever stud	301-71-711
5-10	止めネジ	Screw	84-765
5-11	弓ピンブッシュ	Needle lever stud bushing	301-81-411
5-12	Oリング	Ring	301-23-301
5-13	配管止めネジB	Oil tube holder screw	85-521
5-14	ベアリング用立ロット小玉	Eccentric for ball bearing	444-61-721
5-15	止めネジ	Screw	85-131
5-16	ベアリング用立ロット小	Ball joint for ball bearing	444-63-721
5-17	止めネジ	Screw	84-568
5-18	ベアリング用立ロット連結棒A	Connecting bar	444-65-311
5-19	ベアリング用立ロット大	Ball joint for ball bearing	444-63-331

5-20	クランク用ベアリング	Needle bearing for crank shaft	444-91-011	28
5-21	プーリC	Pulley	502-69-263	1
5-22	止めネジ	Screw	64-763	2
5-23	メインシャフトワッシャ小	Main shaft washer	301-75-382	1
5-24	フレンジ	Flange	301-69-301	1
5-25	フレンジパッキン	Flange gasket	301-23-241	1
5-26	止めネジ	Screw	84-566	3
5-27	メインシャフトワッシャ小	Main shaft washer	301-75-332	1
5-28	クランクシャフトカラー小	Crank shaft collar	301-75-112	1
5-29	止めネジ	Screw	84-712	2
5-30	クランクシャフトC大	Crank shaft	702-71-733	1
5-31	ジョイントカラー	Joint collar	702-75-101	1
5-32	止めネジ	Screw	85-113	4
5-33	クランクシャフトC小	Crank shaft	702-71-734	1
5-34	ジョイントカラー	Joint collar	702-75-101	1
5-35	止めネジ	Screw	85-113	4
5-36	振り元ロットB	Looper driving lever ball joint	702-63-512	1
5-37	止めネジ	Screw	84-567	2
5-38	止めネジ	Screw	84-568	2
5-39	ロット振れ止め	Eccentric guide fork	301-69-121	1
5-40	止めネジ	Screw	84-572	1
5-41	ルーパ振り元ロット小玉B	Looper driving lever ball bearing	702-61-712	1
5-42	ルーパ振り元シャフト大	Looper driving shaft	502-71-612	1

6. 送り台関係		No. 6 Feed Rocker Components		
6-1	ナット	Nut	86-412	1
6-2	ワッシャ中	Washer	301-75-452	1
6-3	送りダルマローラー	Feed crank link roller	301-75-241	1
6-4	送り調節芯棒	Feed crank adjusting post	301-50-111	1
6-5	送り調節ネジ	Feed crank adjusting screw	84-371	1
6-6	渡り金	Stitch regulating stud cup	301-50-121	1
6-7	止めネジ	Screw	84-161	2
6-8	前下シャフトB	Main shaft	301-71-742	1
6-9	送りエキセン玉B	Feed eccentric	301-61-322	1
6-10	止めネジ	Screw	84-715	2
6-11	エキセンダルマB	Feed eccentric link	301-63-232	1
6-12	ダルマピン	Feed eccentric link pin	301-71-431	1
6-13	エキセン用ベアリング	Bearing for eccentric	301-91-406	1
6-14	針返しエキセン玉B	Looper avoid eccentric	502-61-312	1
6-15	止めネジ	Screw	84-715	2
6-16	エキセンダルマB	Looper avoid eccentric link	301-63-232	1

6-17	エキセン用ベアリング	Bearing	301-91-406	1
6-18	ハマグリカラー	Looper thread double disc take-up collar	301-75-114	1
6-19	止めネジ	Screw	84-511	2
6-20	ハマグリC	Looper thread double disc take-up	502-49-133	1
6-21	止めネジ	Screw	84-711	2
6-22	送り連結レバーB	Feed rocker arm	301-67-312	1
6-23	送り土台用ベアリング	Bearing for feed rocker	301-91-271	1
6-24	止めネジ	Screw	84-365	1
6-25	送りダルマB	Feed rocker eccentric link	301-63-352	1
6-26	止めネジ	Screw	84-566	2
6-27	ダルマピン	Feed rocker eccentric link pin	301-71-431	1
6-28	送り元台シャフト大	Feed rocker arm shaft	301-71-641	1
6-29	10.34φシャフトカラー	Shaft collar	301-75-132	2
6-30	止めネジ	Screw	84-712	4
6-31-1	二枚送り元台A (一般)	Differential feed rocker	301-51-101	1
6-31-2	止めネジ	Screw	84-571	2
6-31-3	二枚送り土台	Main differential feed bar	301-51-103	1
6-31-4	止めネジ	Screw	84-512	1
6-31-5	後送り歯取付台シャフト	Rear feed dog holder shaft	301-71-531	1
6-31-6	二枚送り調節板	Feed rocker segment slot plate	301-51-105	1
6-31-7	止めネジ	Screw	84-361	3
6-31-8	前送り台抱き	Differential feed bar guide	301-51-109	1
6-31-9	止めネジ	Screw	84-312	2
6-31-10	前送り台抱きガイド	Differential feed bar guide plate	301-51-111	2
6-31-11	止めネジ	Screw	84-362	4
6-31-12	クランク取付ピン	Crank set pin	301-51-113	1
6-31-13	クランク取付ピンワッシャ	Washer	301-75-388	2
6-31-14	ナット大	Nut	86-313	1
6-31-15	ナット小	Nut	86-311	1
6-31-16	連結クランク	Feed crank link	301-66-506	1
6-31-17	後送り歯取付台	Rear feed dog holder	301-51-117	1
6-31-18	止めネジ	Screw	84-362	1
6-31-19	止めネジ	Screw	84-613	1
6-31-20	前送り歯台ブッシュ	Feed dog holder bracket bushing	301-81-341	2
6-31-21	前送り歯取付台	Front feed dog holder bracket	301-51-119	1
6-31-22	M4用ワッシャ	Washer	301-75-454	1
6-31-23	止めネジ	Screw	84-365	1
6-32-1	BK送り元台	Feed rocker arm	701-55-046	1
6-32-2	止めネジ	Screw	84-571	2
6-32-3	DVK送り土台D	Feed rocker	701-55-171	1
6-32-4	止めネジ	Screw	84-512	1
6-32-5	後送り歯取付台シャフト	Rear feed dog holder	301-71-531	1
6-33	18サークリップ	Snap ring	301-93-406	2
6-34	止めネジ	Screw	84-162	1

6-35	前下シャフトA	Main shaft A	444-71-741	1
6-36	送り台シャフト小	Feed rocker shaft	444-71-642	1
6-37	10.34φシャフトカラー	Shaft collar	301-75-132	1
6-38	止めネジ	Screw	84-712	2
6-39	一枚送り元台A	Feed rocker arm	444-55-041	1
6-40	止めネジ	Screw	84-571	2
6-41	送り土台D(Pナシ)	Feed rocker D	702-55-171	1
6-42	止めネジ	Screw	84-716	1
6-43	ワッシャ	Washer	444-75-372	2
6-44	后送り歯取付台シャフト	Rear feed dog holder shaft	301-71-531	1
6-45	后送り歯取付台	Rear feed dog holder	502-55-051	1
6-46	止めネジ	Screw	84-566	1
6-47	止めネジ	Screw	84-176	1
6-48	ナット	Nut	86-501	1
6-49	ダルマピン	Feed eccentric link pin	301-71-431	1
6-50	止めネジ	Screw	84-365	1
6-51	送り連結レバーA	Feed connecting lever A	444-67-311	1
6-52	止めネジ	Screw	84-361	1
6-53	止めネジ	Screw	84-612	2
6-54	送りダルマC	Feed crank link C	444-63-353	1
6-55	止めネジ	Screw	84-177	1

7. ルーパ台関係		No. 7 Looper Rocker Components		
7-1	振り元レバーE	Looper driving lever E	702-69-225	1
7-2	止めネジ	Screw	85-211	1
7-3-1	ルーパ連結ダルマ (一般)	Looper connecting link	702-63-251	1
7-3-2	ベアリング (〃)	Bearing	502-91-281	1
7-3-3	ナット右 (〃)	Nut	86-312	1
7-3-4	ルーパ連結ロット棒 (〃)	Looper driving connecting bar	702-65-421	1
7-3-5	ナット右 (〃)	Nut	86-312	1
7-3-6	連結棒大 (〃)	Connecting bar	502-65-401	1
7-3-7	ナット左 (〃)	Nut	86-412	1
7-3-8	ベアリング折り曲げダルマ(EMK用)	Looper driving connecting link for EMK	502-63-851	1
7-3-9	ベアリング (〃)	Bearing	502-91-281	1
7-3-10	止めネジ (〃)	Screw	84-836	1
7-3-11	ナット右 (〃)	Nut	86-312	1
7-3-12	折り曲げダルマ用ピン (〃)	Looper driving connecting link pin for EMK	502-71-321	1
7-3-13	折り曲げダルマ用連結金具 (〃)	Link connecting for EMK	502-65-401	1
7-3-14	折り曲げダルマ板バネ (〃)	Plate spring for EMK	502-79-401	1
7-3-15	折り曲げダルマ板バネ用ノックピン(〃)	Knock pin for plate spring	502-71-201	1
7-3-16	連結棒大	Connecting bar	502-65-401	1

7-3-17	ナット左	Nut	86-412	1
7-4	連結ロット左	Looper rocker connecting eccentric link	301-63-812	1
7-5	止めネジ	Screw	84-572	2
7-6	ルーバ連結ロット玉A	Looper rocker connecting eccentric	301-61-811	1
7-7	ナット	Nut	86-312	1
7-8	ルーバ台シャフト小	Looper rocker shaft	502-71-622	1
7-9	ルーバ台シャフト締めカラー	Looper shaft collar	502-75-136	1
7-10	止めネジ	Screw	84-566	1
7-11	針返しダルマレバーB	Looper rocker shaft and side step arm	502-67-132	1
7-12	止めネジ	Screw	84-811	1
7-13	止めネジ	Screw	84-361	1
7-14	ダルマピン	Looper driving connecting link pin	301-71-431	1
7-15	ルーバ元台E	Looper bracket	502-19-305	1
7-16	止めネジ	Screw	84-716	1
7-17	止めネジ	Screw	84-761	1
7-18	ルーバ台E	Looper holder	502-19-312	1
7-19	止めネジ	Screw	84-575	1
7-20	ナット	Nut	86-501	1
7-21	テーパピン	Tapered pin	301-71-901	1
7-22	テーパピン押しブッシュ	Tapered pin bushing	301-81-401	1
7-23	止めネジ	Screw	84-512	2
7-24	ナット	Nut	86-501	1
7-25	止めネジ	Screw	84-361	1

8. 押え揚げ関係		No. 8 Foot Lifter Components		
8-1	丸駒	Lifter lever connection	301-77-101	1
8-2	止めネジ	Screw	84-512	2
8-3	止めネジ	Screw	84-562	1
8-4	押え揚げクランクシャフトB	Foot lifter crank shaft B	444-77-112	1
8-5	クランクシャフトパイプB	Crank shaft pipe	444-77-122	1
8-6	調子芯棒止め板	Adjusting post supporter	301-77-103	1
8-7	止めネジ	Screw	84-811	1
8-8	止めネジ	Screw	84-561	1
8-9	押え揚げ土台	Presser foot lifter lever	301-77-105	1
8-10	押え揚げ土台芯棒	Presser foot lifter lever post	301-77-114	1
8-11	止めネジ	Screw	84-566	2
8-12	押え揚げ連結板	Presser foot lifter connecting	301-77-107	1
8-13	止めネジ	Screw	84-764	1
8-14	押え揚げ連結竿	Lifter lever connecting bar	301-77-116	1
8-15	押え揚げ巻バネ止め板	Lifter lever spring supporter	301-77-109	1
8-16	押え揚げ巻バネ	Lifter lever spring	301-79-221	1

8-17	止めネジ	Screw	84-781	1
8-18	押え棒抱き連結板	Lifter lever link	301-77-131	1
8-19	止めネジ	Screw	84-569	1
8-20	押え棒ガイド	Presser bar guide	301-77-133	1
8-21	止めネジ	Screw	84-512	1
8-22	止めネジ	Screw	84-561	2
8-23	押え棒案内板	Presser bar connecting guide	301-77-135	2
8-24	止めネジ	Screw	84-362	4
8-25	押え棒大	Presser bar	822-71-541	1
8-26	押え調節バネ	Presser bar spring	301-79-121	1
8-27	押え調節ネジB	Presser bar screw	85-762	1

	9. 上飾り関係	No. 9 Upper Covering Components		
9-1	後プーラ用連結エキセン玉	Upper shaft connecting eccentric	444-61-201	1
9-2	止めネジ	Screw	84-762	2
9-3	上シャフト連結ダルマB	Upper connecting link B	444-63-201	1
9-4	上シャフト用ベアリング	Bearing for upper shaft	444-91-156	1
9-5	25φ ストップリング	Snap ring	444-93-251	1
9-6	上シャフト連結棒	Upper shaft connecting bar	444-65-302	1
9-7	立連結棒締めナット右	Nut	86-741	1
9-8	〃 左	Nut	86-742	1
9-9	上シャフト連結ロット玉	Upper shaft connecting eccentric	444-61-714	1
9-10	連結棒用ナット右	Nut	86-411	1
9-11	立ロット小	Connecting ball joint	301-63-711	1
9-12	止めネジ	Screw	84-567	2
9-13	上シャフト連結レバー後	Upper shaft connecting lever	444-67-172	1
9-14	連結レバー締めネジ	Screw	85-191	1
9-15	ナット	Nut	86-541	1
9-16	上シャフトB	Upper shaft B	822-71-752	1
9-17	ブッシュ蓋大	Cover for bushing	87-812	1
9-18	シャフトブッシュ	Upper shaft bushing	301-81-111	1
9-19	上シャフトカラー	Upper shaft collar	444-75-116	2
9-20	止めネジ	Screw	84-761	2
9-21	上シャフトカラー用Oリング	Upper shaft collar ring	301-23-192	1
9-22	クランクシャフトカラー小	Crank shaft collar	301-75-112	1
9-23	止めネジ	Screw	84-712	1
9-24	上飾り振り元レバー	Upper covering driving lever	822-67-251	1
9-25	止めネジ	Screw	85-211	2
9-26	連結ロット玉A	Connecting link eccentric	301-61-811	1
9-27	ナット	Nut	86-312	1
9-28	振れ止めカラーA	Collar for guide fork	301-75-391	1

9-29	連結ロット左	Connecting ball joint	301-63-812	1
9-30	止めネジ	Screw	84-572	2
9-31	ナット左	Nut	86-412	1
9-32	連結棒小	Connecting bar	822-65-402	1
9-33	ナット右	Nut	86-312	1
9-34	上飾り連結ロット	Upper covering connecting ball joint	822-63-816	1
9-35	止めネジ	Screw	84-572	2
9-36	上飾り連結ロット玉	Upper covering eccentric	301-61-806	1
9-37	上飾りロット玉用ナット	Nut	86-413	1
9-38	上飾り振り元土台	Upper covering bracket	822-04-206	1
9-39	上飾り振り元台	Upper covering holder	822-04-211	1
9-40	リング	Ring	301-23-192	1
9-41	止めネジ	Screw	84-712	2
9-42	止めネジ	Screw	84-361	1
9-43	上飾りルーバ	Spreader	822-19-806	1
9-44	シャフトカラー	Shaft collar	301-75-154	1
9-45	止めネジ	Screw	84-512	1
9-46	バランス大	Balance	822-69-241	1
9-47	止めネジ	Screw	84-568	2

10. ゲージ関係		No. 10 Gauge Parts Components		
[DWK-822] No. 10-1				
10-1-1-1	針板 (8)	Needle plate (8)	702-14-724	1
10-1-1-2	◇ (10)	Needle plate (10)	702-14-734	1
10-1-1-3	◇ (12)	Needle plate (12)	702-14-744	1
10-1-2	止めネジ	Screw	84-462	2
10-1-3	前送り歯	Front feed dog	702-15-724	1
10-1-4	後送り歯	Rear feed dog	702-15-754	1
10-1-5-1	押え (8)	Presser foot (8)	702-17-724	1
10-1-5-2	◇ (10)	Presser foot (10)	702-17-734	1
10-1-5-3	◇ (12)	Presser foot (12)	702-17-744	1
10-1-6	止めネジ	Screw	84-362	1
10-1-7-1	針棒 (8)	Needle bar (8)	702-11-702	1
10-1-7-2	◇ (10)	Needle bar (10)	◇	1
10-1-7-3	◇ (12)	Needle bar (12)	◇	1
10-1-8	針株	Needle clamp	702-12-702	1
10-1-9	止めネジ	Screw	84-511	3
10-1-10	ルーバ	Looper	701-19-712	1
10-1-11	針受け	Needle guard	702-18-706	1
10-1-12	止めネジ	Screw	84-566	2

[DWK-822E] No.10-2

10-2-1-1	針板 (8)	Needle plate (8)	702-14-724	1
10-2-1-2	〃 (10)	Needle plate (10)	702-14-734	1
10-2-1-3	〃 (12)	Needle plate (12)	702-14-744	1
10-2-2	止めネジ	Screw	84-462	2
10-2-3	后送り歯	Rear feed dog	702-15-754	1
10-2-4-1	押え (8)	Presser foot (8)	702-17-725	1
10-2-4-2	〃 (10)	Presser foot (10)	702-17-735	1
10-2-4-3	〃 (12)	Presser foot (12)	702-17-745	1
10-2-5	止めネジ	Screw	84-362	1
10-2-7-1	針棒 (8)	Needle bar (8)	702-11-702	1
10-2-7-2	〃 (10)	Needle bar (10)	〃	1
10-2-7-3	〃 (12)	Needle bar (12)	〃	1
10-2-8	針株	Needle clamp	702-12-702	3
10-2-9	止めネジ	Screw	84-511	1
10-2-10	ルーパ	Looper	701-19-712	1
10-2-11	針受け	Needle guard	702-18-701	1
10-2-12	止めネジ	Screw	84-368	1

[DWK-822F] No.10-3

10-3-1-1	針板 (8)	Needle plate (8)	702-14-726	1
10-3-1-2	〃 (10)	Needle plate (10)	702-14-736	1
10-3-1-3	〃 (12)	Needle plate (12)	702-14-746	1
10-3-2	止めネジ	Screw	84-462	2
10-3-3	前送り歯	Front feed dog	701-15-726	1
10-3-4	後送り歯	Rear feed dog	701-15-756	1
10-3-5-1	押え (8)	Presser foot (8)	702-17-726	1
10-3-5-2	〃 (10)	Presser foot (10)	702-17-736	1
10-3-5-3	〃 (12)	Presser foot (12)	702-17-746	1
10-3-6	止めネジ	Screw	84-362	1
10-3-7-1	針棒 (8)	Needle plate (8)	702-11-702	1
10-3-7-2	〃 (10)	Needle plate (10)	〃	1
10-3-7-3	〃 (12)	Needle plate (12)	702-11-702	1
10-3-8	針株	Needle clamp	702-12-702	1
10-3-9	止めネジ	Screw	84-511	3
10-3-10	ルーパ	Looper	701-19-712	1
10-3-11	針受け	Needle guard	702-18-706	1
10-3-12	止めネジ	Screw	84-566	2

[DWK-822EMK] No.10-4

10-4-1-1	針板 (8)	Needle plate (8)	702-14-728	1
10-4-1-2	〃 (10)	Needle plate (10)	702-14-738	1

10-4-1-3	針板 (12)	Needle plate (12)	702-14-748	1
10-4-2	止めネジ	Screw	84-462	2
10-4-3	前送り歯	Front feed dog	702-15-728	1
10-4-4	後送り歯	Rear feed dog	701-15-756	1
10-4-5-1	押え (8)	Presser foot (8)	702-17-728	1
10-4-5-2	〃 (10)	Presser foot (10)	702-17-738	1
10-4-5-3	〃 (12)	Presser foot (12)	702-17-748	1
10-4-6	止めネジ	Screw	84-362	1
10-4-7-1	針棒 (8)	Needle bar (8)	702-11-702	1
10-4-7-2	〃 (10)	Needle bar (10)	〃	1
10-4-7-3	〃 (12)	Needle bar (12)	〃	1
10-4-8	針株	Needle clamp	702-12-702	1
10-4-9	止めネジ	Screw	84-511	3
10-4-10	ルーパ	Looper	701-19-712	1
10-4-11	針受け	Needle guard	702-18-706	1
10-4-12	止めネジ	Screw	84-566	2
[DWK-833] No.10-5				
10-5-1-1	針板 (14)	Needle plate (14)	833-14-855	1
10-5-1-2	〃 (16)	Needle plate (16)	833-14-865	1
10-5-2	止めネジ	Screw	84-462	2
10-5-3	前送り歯	Front feed dog	702-15-724	1
10-5-4	後送り歯	Rear feed dog	702-15-754	1
10-5-5-1	押え (14)	Presser foot (14)	833-7-854	1
10-5-5-2	〃 (16)	Presser foot (16)	833-17-864	1
10-5-6	止めネジ	Screw	84-362	2
10-5-7-1	針棒 (14)	Needle bar (14)	703-11-701	1
10-5-7-2	〃 (16)	Needle bar (16)	〃	1
10-5-8	止めネジ	Screw	84-162	1
10-5-9	針株	Needle clamp	702-12-702	3
10-5-10	止めネジ	Screw	84-511	1
10-5-11	ルーパ	Looper	701-19-712	1
10-5-12	針受け	Needle guard	702-18-706	1
10-5-13	止めネジ	Screw	84-566	2
[DWK-833E] No.10-6				
10-6-1-1	針板 (14)	Needle plate (14)	833-14-855	1
10-6-1-2	〃 (16)	Needle plate (16)	833-14-865	1
10-6-2	止めネジ	Screw	84-462	2
10-6-3	後送り歯	Rear feed dog	702-15-754	1
10-6-4-1	押え (14)	Presser foot (14)	833-17-855	1
10-6-4-2	〃 (16)	Presser foot (16)	833-17-865	1

10-6-5	止めネジ	Screw	84-362	1
10-6-7-1	針棒 (14)	Needle bar (14)	703-11-701	1
10-6-7-2	◇ (16)	Needle bar (16)	◇	1
10-6-8	止めネジ	Screw	84-162	1
10-6-9	針株	Needle clamp	702-12-702	1
10-6-10	止めネジ	Screw	84-511	3
10-6-11	ルーパ	Looper	701-19-712	1
10-6-12	針受け	Needle guard	702-18-701	1
10-6-13	止めネジ	Screw	84-368	1
[DWK-833F] No.10-7				
10-7-1-1	針板 (14)	Needle plate (14)	833-14-856	1
10-7-1-2	◇ (16)	Needle plate (16)	833-14-866	1
10-7-2	止めネジ	Screw	84-462	2
10-7-3	前送り歯	Front feed dog	701-15-726	1
10-7-4	後送り歯	Rear feed dog	702-15-756	1
10-7-5-1	押え (14)	Presser foot (14)	833-17-856	1
10-7-5-2	◇ (16)	Presser foot (16)	833-17-866	1
10-7-6	止めネジ	Screw	84-362	1
10-7-7-1	針棒 (14)	Needle bar (14)	703-11-701	1
10-7-7-2	◇ (16)	Needle bar (16)	◇	1
10-7-8	止めネジ	Screw	84-162	1
10-7-9	針株	Needle clamp	702-12-702	1
10-7-10	止めネジ	Screw	84-511	3
10-7-11	ルーパ	Looper	701-19-712	1
10-7-12	針受け	Needle guard	702-18-706	1
10-7-13	止めネジ	Screw	84-566	2
[DWK-833EMK] No.10-8				
10-8-1-1	針板 (14)	Needle plate (14)	833-64-858	1
10-8-1-2	◇ (16)	Needle plate (16)	833-64-868	1
10-8-2	止めネジ	Screw	84-462	2
10-8-3	前送り歯	Front feed dog	702-15-728	1
10-8-4	後送り歯	Rear feed dog	701-15-756	1
10-8-5-1	押え (14)	Presser foot (14)	833-17-858	1
10-8-5-2	◇ (16)	Presser foot (16)	833-17-868	1
10-8-6	止めネジ	Screw	84-362	1
10-8-7-1	針棒 (14)	Needle bar (14)	703-11-701	1
10-8-7-2	◇ (16)	Needle bar (16)	◇	1
10-8-8	止めネジ	Screw	84-162	1
10-8-9	針株	Needle clamp	702-12-702	1
10-8-10	止めネジ	Screw	84-511	3

10-8-11	ルーバ	Looper	701-19-712	1
10-8-12	針受け	Needle guard	702-18-706	1
10-8-13	止めネジ	Screw	84-566	2

11. アタッチメント		No. 11 Attachments		
11-1. EMKナイフ装置(K-1)		11-1. EMK Trimming Device (K-1)		
11-1-1	ベースブラケット	Base bracket	702-07-101	1
11-1-2	止めネジ	Screw	84-762	2
11-1-3	止めネジ	Screw	84-512	1
11-1-4	下メスブラケット	Lower trimmer bracket	702-07-102	1
11-1-5	前メスブラケットブッシュ	Front trimmer bracket bushing	702-81-338	1
11-1-6	上メスブラケット	Upper trimmer bracket	702-07-103	1
11-1-7	下メス	Lower trimmer	702-07-104	1
11-1-8	上メス	Upper trimmer	702-07-105	1
11-1-9	止めネジ	Screw	84-161	1
11-1-10	下メス取付金具	Lower trimmer fittings	702-07-106	1
11-1-11	下メス締め金具	Lower trimmer clamp	702-75-384	1
11-1-12	止めネジ	Screw	84-761	1
11-1-13	前メス用上メスバネ小	Upper trimmer spring for front trimmer	702-79-142	1
11-1-14	8.1φシャフトカラー	Shaft collar (8.1mm diam.)	301-75-152	1
11-1-15	止めネジ	Screw	84-511	1
11-1-16	8φストップリング	Snap ring (8mm diam.)	444-93-221	1
11-1-17	前メス連結ダルマ	Front trimmer connecting link	702-63-211	1
11-1-18	前メスベアリング	Front trimmer bearing	702-91-411	1
11-1-19	前メスエキセン玉	Front trimmer eccentric	702-61-251	1
11-1-20	止めネジ	Screw	84-715	2
11-1-21	前メスベアリングワッシャ	Front trimmer bearing washer	702-75-321	1
11-1-22	前メス連結棒小	Front trimmer connecting bar	702-65-503	1
11-1-23	ナット右	Nut	86-411	2
11-1-24	連結ロッド右	Looper connecting ball joint, right	702-63-811	1
11-1-25	止めネジ	Screw	84-572	2
11-1-26	ジョイントボール	Joint ball	702-61-841	1
11-1-27	切りクズ案内板	Sliver guide plate	702-07-108	1
11-1-28	止めネジ	Screw	84-161	2
11-1-29	前メスカバー	Front trimmer cover	702-09-111	1
11-1-30	止めネジ	Screw	85-181	2
11-1-31	前メス用定規台C	Ruler holder C for trimmer	702-07-113	1
11-1-32	ヒンジ小右	Hinge, right	702-25-106	1
11-1-33	止めネジ	Screw	84-571	2
11-1-34	ヒンジ小左	Hinge, left	702-25-107	1
11-1-35	止めネジ	Screw	84-571	2

11-1-36	定規台板バネ	Ruller holder spring	301-79-501	1
11-1-37	止めネジ	Screw	84-362	1
11-1-38	定規台裏バネピン	Ruller holder spring set pin	301-71-401	1
11-1-39	止めネジ	Screw	84-462	1
.....				
.....				
11-2. EMKゴム送りプーラ装置 (MD-2)		11-2. EMK Elastic Feed puller (MD-2)		
11-2-1	ゴム調節台	Elastic adjuster holder	702-01-211	1
11-2-2	ブッシュ	Bushing	444-81-321	2
11-2-3	止めネジ	Screw	84-763	3
11-2-4	ゴム調節ローラ大	Elastic adjusting roller	702-01-216	1
11-2-5	8.1φワッシャ	Washer (8.1mm diam.)	444-75-451	1
11-2-6	押し板バネ	Presser foot spring	702-79-556	1
11-2-7	ブレーキバネ押しネジ	Brake spring cap screw	702-01-231	1
11-2-8	ナット	Nut	88-511	1
11-2-9	小ローラ	Roller	702-01-236	1
11-2-10	小ローラ当て板	Roller guard plate	702-01-237	1
11-2-11	止めネジ	Screw	84-364	2
11-2-12	小ローラハンドル	Roller handle	702-01-238	1
11-2-13	止めネジ	Screw	84-364	2
11-2-14	巻バネ	Spring	702-79-156	1
11-2-15	巻バネ止め金具	Spring stopper	702-01-241	1
11-2-16	止めネジ	Screw	85-111	1
11-2-17	土台シャフト	Support shaft	301-71-521	1
11-2-18	案内取付棒	Guide bar	702-01-246	1
11-2-19	止めネジ	Screw	84-361	1
11-2-20	案内棒大	Guide bar	444-71-361	1
11-2-21	案内棒小	Guide bar	444-71-362	2
11-2-22	ゴム案内棒取付金具	Guide bar fittings	702-01-247	2
11-2-23	止めネジ	Screw	84-311	4
11-2-24	当り金具押しバネ	Stopper spring	702-79-157	1
11-2-25	当り金具	Stopper	702-01-251	1
11-2-26	止めネジ	Screw	84-715	1
11-2-27	ゴム案内板	Elastic guide plate	702-01-256	1
11-2-28	止めネジ	Screw	84-361	2
11-2-29	ゴム案内金具	Elastic guide bracket	702-01-257	4
11-2-30	止めネジ	Screw	84-161	4
11-2-31	駆動用連結板	Connecting plate for drive	702-01-226	1
11-2-32	止めネジ	Screw	84-261	3
11-2-33	ゴム調節器用パイプ	Tube for elastic adjuster	702-01-223	1
11-2-34	巴A	Check clutch A	444-02-101	2

11-2-35	プーラバローラ	Puller clutch roller	444-71-466	6
11-2-36	プーラバネ	Puller spring	444-79-191	12
11-2-37	プーラ巴押え金	Check clutch spring pin	444-02-106	12
11-2-38	后プーラスラスト	Rear puller spacing collar	702-01-221	1
11-2-39	止めネジ	Screw	84-462	1
11-2-40	止めネジ	Screw	84-713	1
11-2-41	前プーラ廻り止めフタ	Puller stopper cover	444-01-116	1
11-2-42	止めネジ	Screw	84-261	3
11-2-43	ルーバ連結ダルマ右	Looper drive connecting link	702-63-251	1
11-2-44	ベアリング	Bearing	502-91-281	1
11-2-45	止めネジ	Screw	84-831	1
11-2-46	ナット	Nut	86-481	1
11-2-47	ナット右	Nut	86-411	1
11-2-48	ダルマローラ	Eccentric roller	502-75-236	1
11-2-49	ゴム調節連結棒	Elastic adjuster connecting bar	702-65-336	1
11-2-50	ナット左	Nut	86-412	1
11-2-51	ゴム調節器ダルマローラ	Eccentric roller for elastic adjuster	502-75-236	1
11-2-52	ルーバ連結用ベアリング	Looper drive connecting bearing	502-91-281	1
11-2-53	止めネジ	Screw	84-831	1
11-2-54	ナット	Nut	86-481	1
11-2-55	ゴム調節器用ダルマ	Eccentric for elastic adjuster	702-63-256	1
11-2-56	上シャフト連結レバー前	Shaft connecting lever	444-67-171	1
11-2-57	止めネジ	Screw	85-191	1
11-2-58	ナット	Nut	86-541	1
.....				
.....				
.....				
11-3.E用アタッチメント				
11-3-1	ゴムプーラ案内板	Rubber puller guide plate	702-26-706	1
11-3-2	止めネジ	Screw	84-566	2
11-3-3	止めネジ	Screw	84-363	2
11-3-4	ゴムプーラ取付棒	Rubber puller bar	702-26-751	1
11-3-5	ナット	Nut	86-411	2
11-3-6	ゴムプーラ取付金具	Rubber puller fittings	702-26-753	2
11-3-7	ゴムプーラ案内棒	Rubber puller guide bar	702-26-752	1
11-3-8	止めネジ	Screw	84-162	2
.....				
.....				
.....				

	11-4.F用アタッチメント	11-4.Attachments for F		
11-4-1	F用ラッパ取付台	Folder base. A	702-26-711	1
11-4-2	ラッパ取付金具	Folder base bracket	702-26-712	1
11-4-3	止めネジ	Screw	85-181	2
11-4-4	F用ラッパ抱き	Folder base. B	702-26-713	1
11-4-5	テープ案内棒取付台	Tape guide bar holder	702-26-701	1
11-4-6	止めネジ	Screw	84-564	2
11-4-7	ナット	Nut	86-312	2
11-4-8	ゴムプーラ取付棒	Rubber puller bar	702-26-751	2
11-4-9	ナット	Nut	86-411	4
11-4-10	ゴムプーラ取付金具	Rubber puller fittings	702-26-753	2
11-4-11	ゴムプーラ取付棒	Rubber puller bar	702-26-752	2
11-4-12	止めネジ	Screw	84-162	4

Position No.	12. バインダー	No. 12 Binders		
12-1	8110	8110	702-10-810	
12-2	8111	8111	822-10-811	
<div style="border: 1px solid black; padding: 10px; width: fit-content; margin: 0 auto;"> <p>バインダー番号にて お問い合わせ下さい。 When ordering, use these binder numbers. (Not position numbers.)</p> </div>				