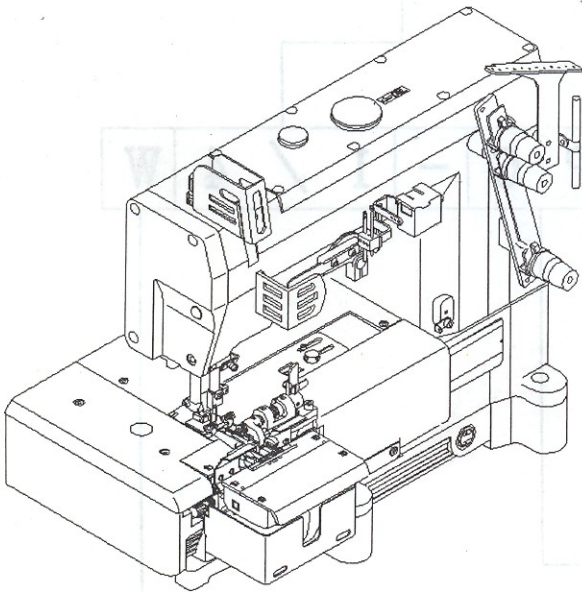


PARTS LIST

BLX SERIES

Industrial Sewing Machines

BLX2202
BLX2202C
BLX2202PC



EDIÇÃO
01

2005年1月 第3版 発行

Third edition : January 2005

No. 040097

 - ORIGINAL

KANSAI
SPECIAL®

パーツブック御利用に際して

INTRODUCTION

■このパーツブックは、2005年1月製造中のBLXシリーズのデータに基づいて作成されたものです。

■This parts book is based on data current JANUARY 2005.

■各機構別に収録され、左側のページに分解イラスト図、右側のページに部品番号、名称、及び数量が記載されています。

■Each mechanism is arranged on facing pages. You will find listed for parts number, names, and quantities.

■この本の最後に部品番号インデックスを記載しています。部品番号からの図解、名称の検索に御利用下さい。

■A parts number index is attached to the back of this book for convenience.

■部品は、予告なく変更される場合がありますので、あらかじめ御了承下さい。

■Parts are subject to change without notice.

BLXシリーズ 表示方法

BLX SERIES INFORMATION

■BLX 2202 はベルトループ用です。

BLX 2202 is for belt loop.

■針幅です。(インチ)

Needle width. (inch)

BLX 2 2 0 2 P C - 1 / 4 W

■2は2本針です。

2 is 2 Needle machine.

■Pは後ろプーラー装置付きです。

P is with rear puller.

Cは前メス装置付きです。

C is belt loop with front cutter.

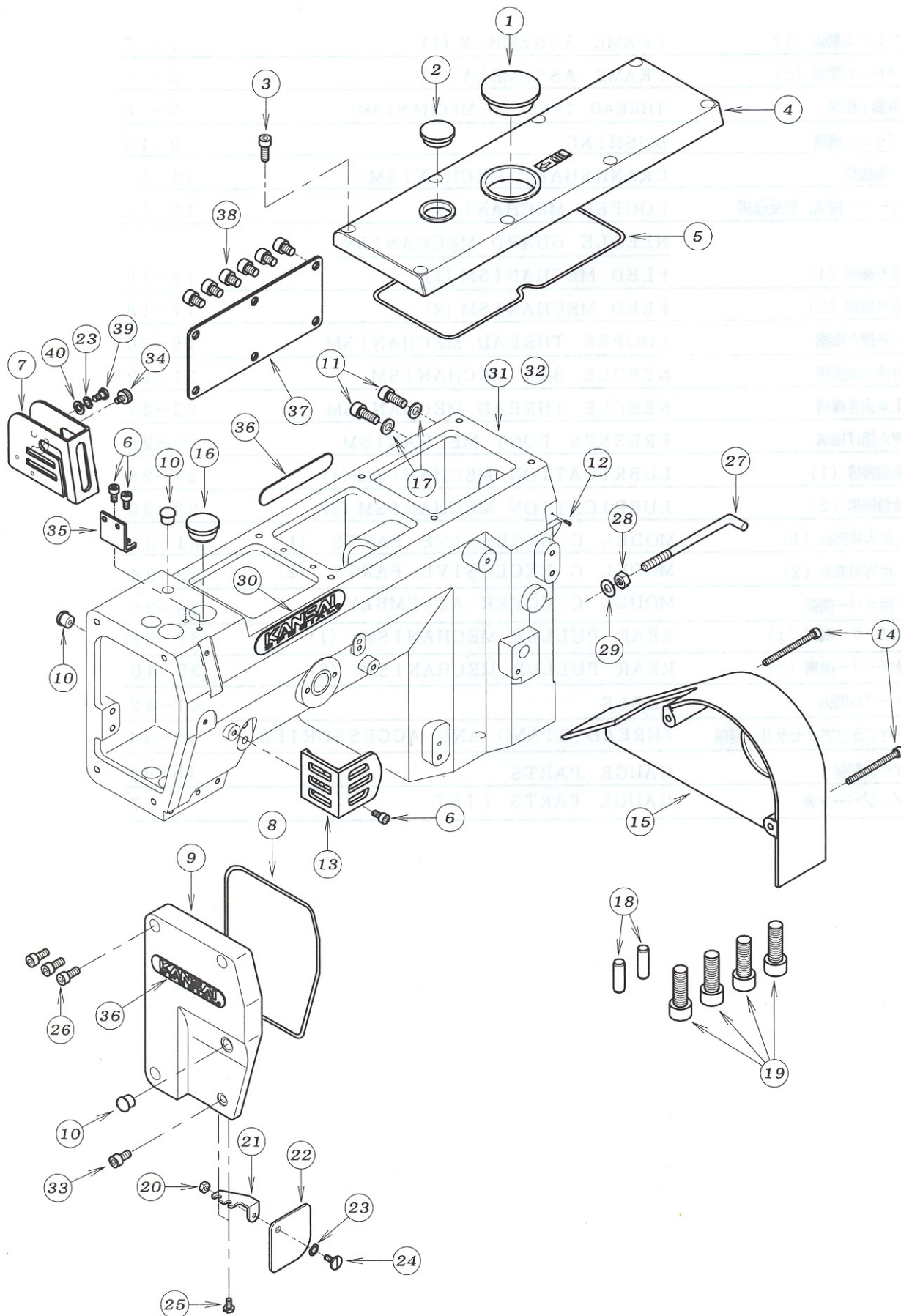
■Wは幅広針板用です。

W is with wide needle plate.

目次 CONTENTS

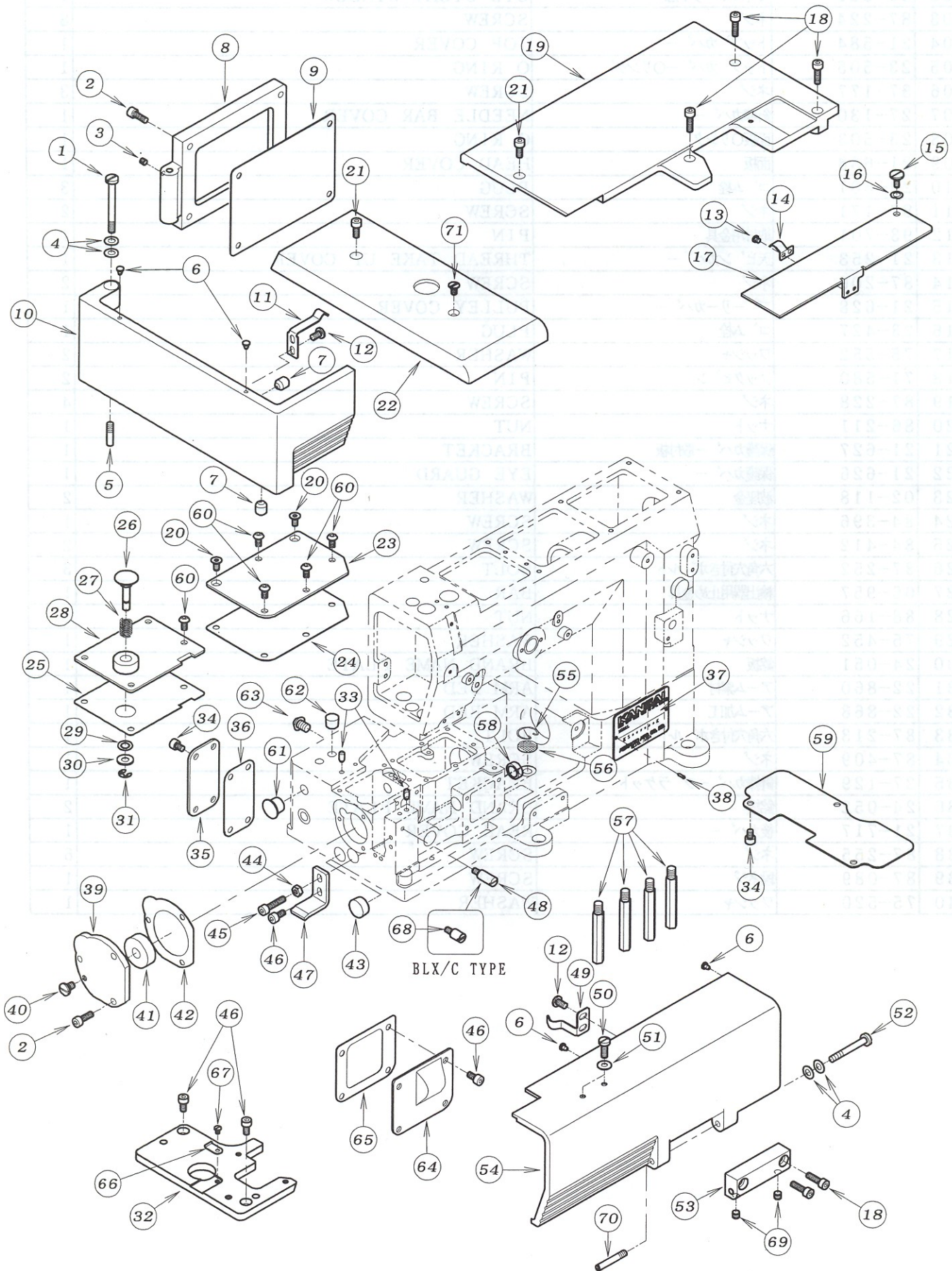
1. フレーム関係 (1)	FRAME ASSEMBLY (1)	1- 2
2. フレーム関係 (2)	FRAME ASSEMBLY (2)	3- 6
3. 糸調子機構	THREAD TENSION MECHANISM	7- 8
4. ブッシュ機構	BUSHING	9-10
5. 下軸機構	CRANKSHAFT MECHANISM	11-12
6. ルーパー機構, 針受機構	LOOPER MECHANISM, NEEDLE GUARD MECHANISM	13-14
7. 送り機構 (1)	FEED MECHANISM (1)	15-16
8. 送り機構 (2)	FEED MECHANISM (2)	17-18
9. 下糸捌き機構	LOOPER THREAD MECHANISM	19-20
10. 針棒上軸機構	NEEDLE BAR MECHANISM	21-22
11. 上糸捌き機構	NEEDLE THREAD MECHANISM	23-24
12. 押え揚げ機構	PRESSER FOOT MECHANISM	25-26
13. 給油機構 (1)	LUBRICATION MECHANISM (1)	27-28
14. 給油機構 (2)	LUBRICATION MECHANISM (2)	29-30
15. C用専用部品 (1)	MODEL C EXCLUSIVE PARTS (1)	31-32
16. C用専用部品 (2)	MODEL C EXCLUSIVE PARTS (2)	33-34
17. C用カバー関係	MODEL C COVER ASSEMBLY	35-36
18. 後プラー機構 (1)	REAR PULLER MECHANISM (1)	37-38
19. 後プラー機構 (2)	REAR PULLER MECHANISM (2)	39-40
20. テーブル関係	TABLE	41-42
21. 糸立て及びアクセサリー関係	THREAD STAND AND ACCESSORIES	43-44
22. ゲージ関係	GAUGE PARTS	45-46
23. ゲージパーツ表	GAUGE PARTS LIST	47

1. フレーム関係 (1) FRAME ASSEMBLY (1)



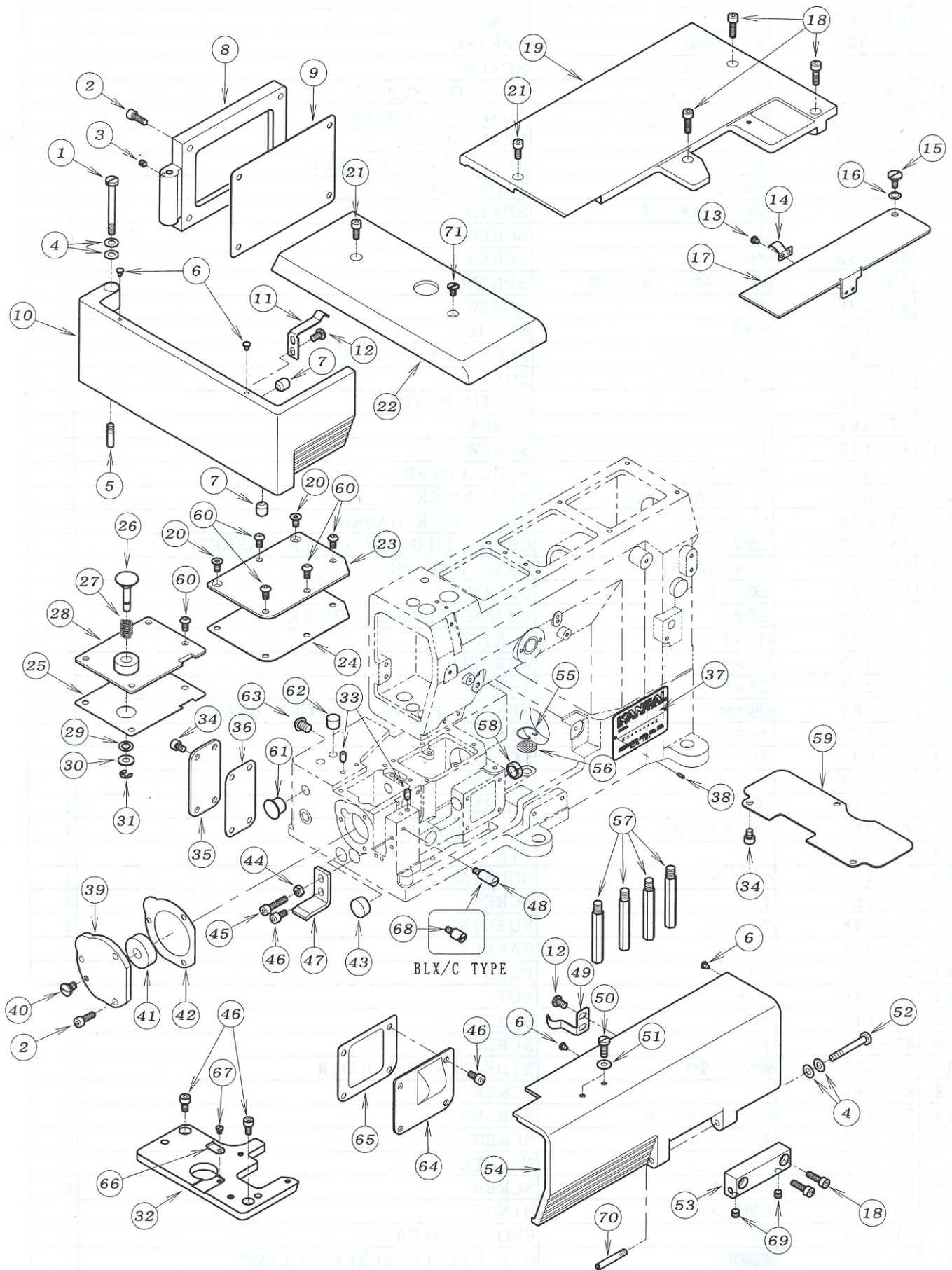
REF. NO.	PART NO.	品 名	DESCRIPTION	Qty
01-01	23-504	ゴ ム栓	PLUG	1
01-02	39-502	オイルポ ット窓	OIL SIGHT WINDOW	1
01-03	87-224	ネジ	SCREW	8
01-04	21-584	トップ カバ ー	TOP COVER	1
01-05	23-505	トップ カバ ーOリング	O RING	1
01-06	87-177	ネジ	SCREW	3
01-07	27-130	針棒カバ ー	NEEDLE BAR COVER	1
01-08	23-503	面板Oリング	O RING	1
01-09	21-688	面板	HEAD COVER	1
01-10	23-501	ゴ ム栓	PLUG	3
01-11	87-171	ネジ	SCREW	2
01-12	93-701	取付用金具	PIN	1
01-13	21-253	天ビ ンカバ ー	THREAD TAKE UP COVER	1
01-14	87-206	ネジ	SCREW	2
01-15	21-628	プ ーリーカバ ー	PULLEY COVER	1
01-16	23-427	ゴ ム栓	PLUG	1
01-17	75-552	ワッシャ	WASHER	2
01-18	71-580	ノックピ ン	PIN	2
01-19	87-228	ネジ	SCREW	4
01-20	86-211	ナット	NUT	1
01-21	21-627	保護カバ ー取付板	BRACKET	1
01-22	21-626	保護カバ ー	EYE GUARD	1
01-23	02-118	波座金	WASHER	2
01-24	84-396	ネジ	SCREW	1
01-25	84-412	ネジ	SCREW	2
01-26	87-252	六角穴付きボ ルト	BOLT	3
01-27	06-957	検出器用止め金具	BAR	1
01-28	88-166	ナット	NUT	1
01-29	75-452	ワッシャ	WASHER	1
01-30	24-051	銘板	BRAND NAME PLATE	1
01-31	22-860	アーム素材	ARM BED	1
01-32	22-868	アーム加工	ARM BED	1
01-33	87-213	六角穴付きボ ルト	BOLT	1
01-34	87-409	ネジ	SCREW	1
01-35	27-129	針棒カバ ーブ ラケット	BRACKET	1
01-36	24-052	銘板	BRAND NAME PLATE	2
01-37	21-717	後カバ ー	REAR COVER	1
01-38	87-255	ネジ	SCREW	6
01-39	87-089	段ネジ	SCREW	1
01-40	75-520	ワッシャ	WASHER	1

2. フレーム関係 (2) FRAME ASSEMBLY (2)



REF. NO.	PART NO.	品 名	DESCRIPTION	Qty
02-01	25-903	カバ -ヒンジ ネジ	SCREW	1
02-02	87-129	ネジ	SCREW	7
02-03	87-286	ネジ	SCREW	1
02-04	79-922	カバ -用皿バネ	SPRING	4
02-05	25-503	カバ -ヒンジ ネジ	SCREW	1
02-06	23-512	クッションゴム	CUSHION RUBBER	4
02-07	23-526	横カバ -クッションゴム	CUSHION RUBBER	2
02-08	21-665	後カバ -	REAR COVER	1
02-09	23-525	後カバ -パッキン	REAR COVER GASKET	1
02-10	21-666	横カバ -	SIDE COVER	1
02-11	79-531	横カバ -止メバネ	SPRING	1
02-12	84-574	ネジ	SCREW	4
02-13	84-163	ネジ	SCREW	2
02-14	79-532	前ベ -スカバ -止メバネ	SPRING	1
02-15	84-396	ネジ	SCREW	1
02-16	02-118	波座金	WASHER	1
02-17	21-663	前ベ -スカバ -	FRONT BASE COVER	1
02-18	87-214	六角穴付ボルト	BOLT	5
02-19	21-660	上ベ -スカバ -	CLOTH PLATE	1
02-20	87-269	ネジ	SCREW	2
02-21	87-113	ネジ	SCREW	2
02-22	21-662	サイド 上ベ -スカバ -	SIDE COVER	1
02-23	21-650	ベッド カバ - (右)	BED COVER	1
02-24	23-518	ベッド カバ -パッキン	BED COVER GASKET	1
02-25	23-522	上油カバ -パッキン	CRANK CHAMBER COVER GASKET	1
02-26	69-527	プッシュボタン	PUSH BOTTON	1
02-27	79-528	圧縮バネ	SPRING	1
02-28	21-659	上油カバ - (左)	CRANK CHAMBER COVER	1
02-29	23-183	リング	O-RING	1
02-30	75-453	ワッシャ	WASHER	1
02-31	93-205	Eリング	E-RING	1
02-32	14-084	針板土台	NEEDLE PLATE SUPPORT BRACKET	1
02-33	71-579	ノックピン	PIN	2
02-34	87-092	ネジ	SCREW	7
02-35	21-649	カバ -	COVER	1
02-36	23-517	パッキン	GASKET	1
02-37	24-053	モデルステッカー	TYPE PLATE	1
02-38	93-701	ピン	PIN	2
02-39	69-526	ハウジング	HOUSING	1
02-40	84-581	ネジ	SCREW	1
02-41	81-548	ブッシュ	BUSHING	1
02-42	23-521	パッキン	GASKET	1
02-43	23-168	蓋ゴム	PLUG	1
02-44	88-146	ナット	NUT	1
02-45	87-112	ネジ	SCREW	1
02-46	87-177	ネジ	SCREW	7
02-47	25-505	横カバ -受け	SIDE COVER HOLDER	1
02-48	87-268	ネジ	SCREW	1
02-49	79-530	前カバ -止メバネ	SPRING	1
02-50	84-566	ネジ	SCREW	2
02-51	75-455	ワッシャ	WASHER	2
02-52	25-517	ヒンジネジ	SCREW	1
02-53	25-516	定規台ヒンジ	HINGE	1
02-54	21-664	前カバ -	FRONT COVER	1
02-55	39-503	濾過網押エ	OIL FILTER SCREEN CLAMP	1
02-56	31-503	濾過網	OIL FILTER SCREEN	1

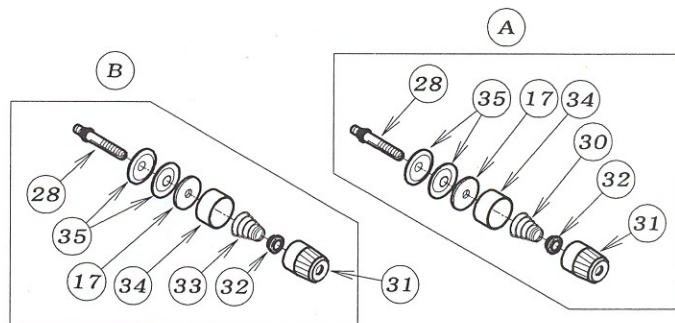
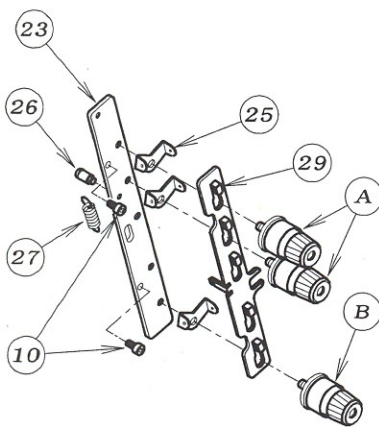
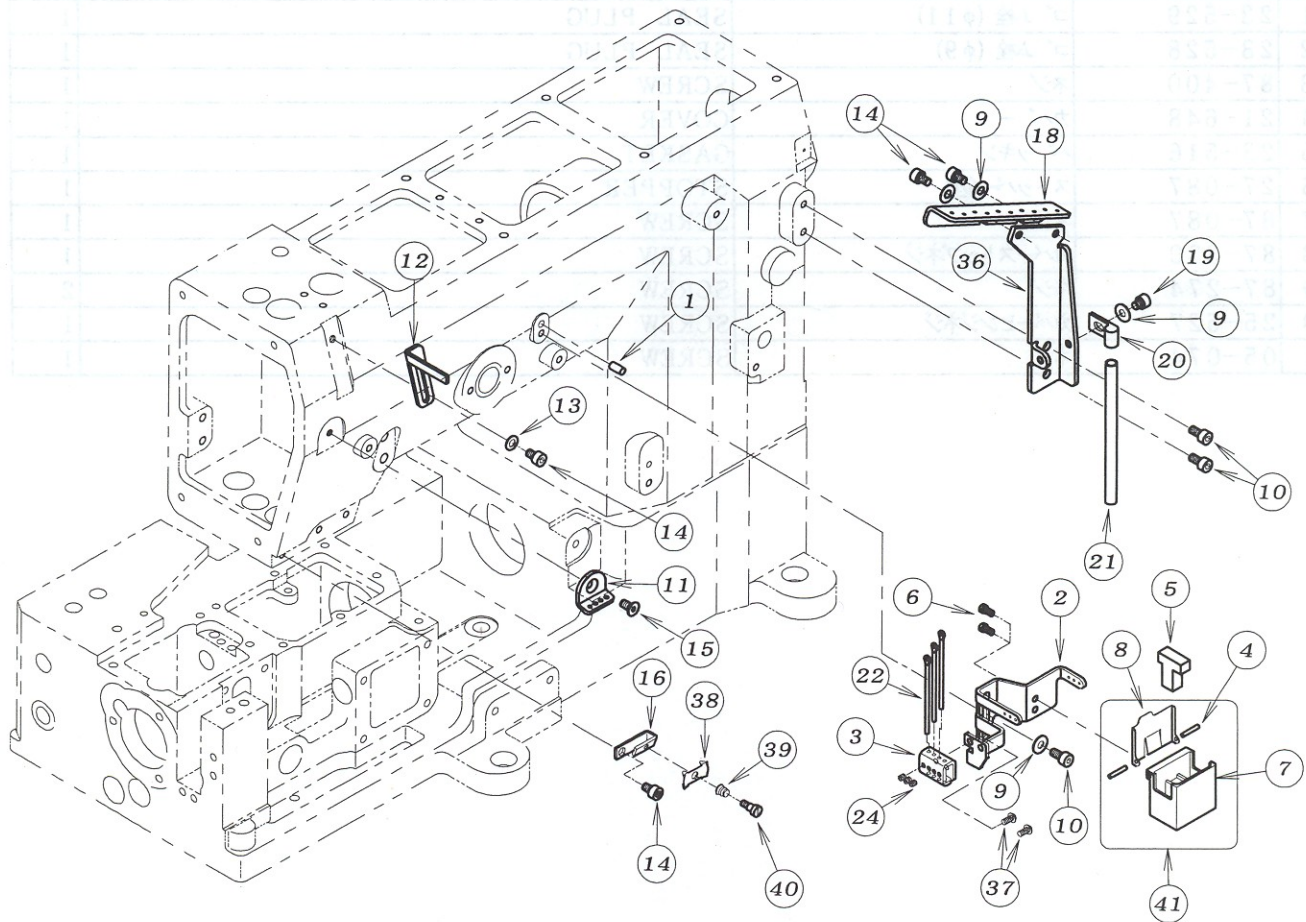
2. フレーム関係 (2) FRAME ASSEMBLY (2)



REF. NO.	PART NO.	品 名	DESCRIPTION	Qty
02-57	87-239	スタンドピン	PIN	4
02-58	94-507	盲ブタ	SAEL PLUG	1
02-59	21-667	防塵プレート	COVER	1
02-60	87-272	ネジ	SCREW	8
02-61	23-529	ゴム栓 (φ11)	SEAL PLUG	1
02-62	23-528	ゴム栓 (φ9)	SEAL PLUG	1
02-63	87-400	ネジ	SCREW	1
02-64	21-648	カバー	COVER	1
02-65	23-516	パッキン	GASKET	1
02-66	27-087	ストッパー金具	STOPPER	1
02-67	87-087	ネジ	SCREW	1
02-68	87-330	カバーストップネジ	SCREW	1
02-69	87-274	ネジ	SCREW	2
02-70	25-527	カバーヒンジネジ	SCREW	1
02-71	05-074	ネジ	SCREW	1

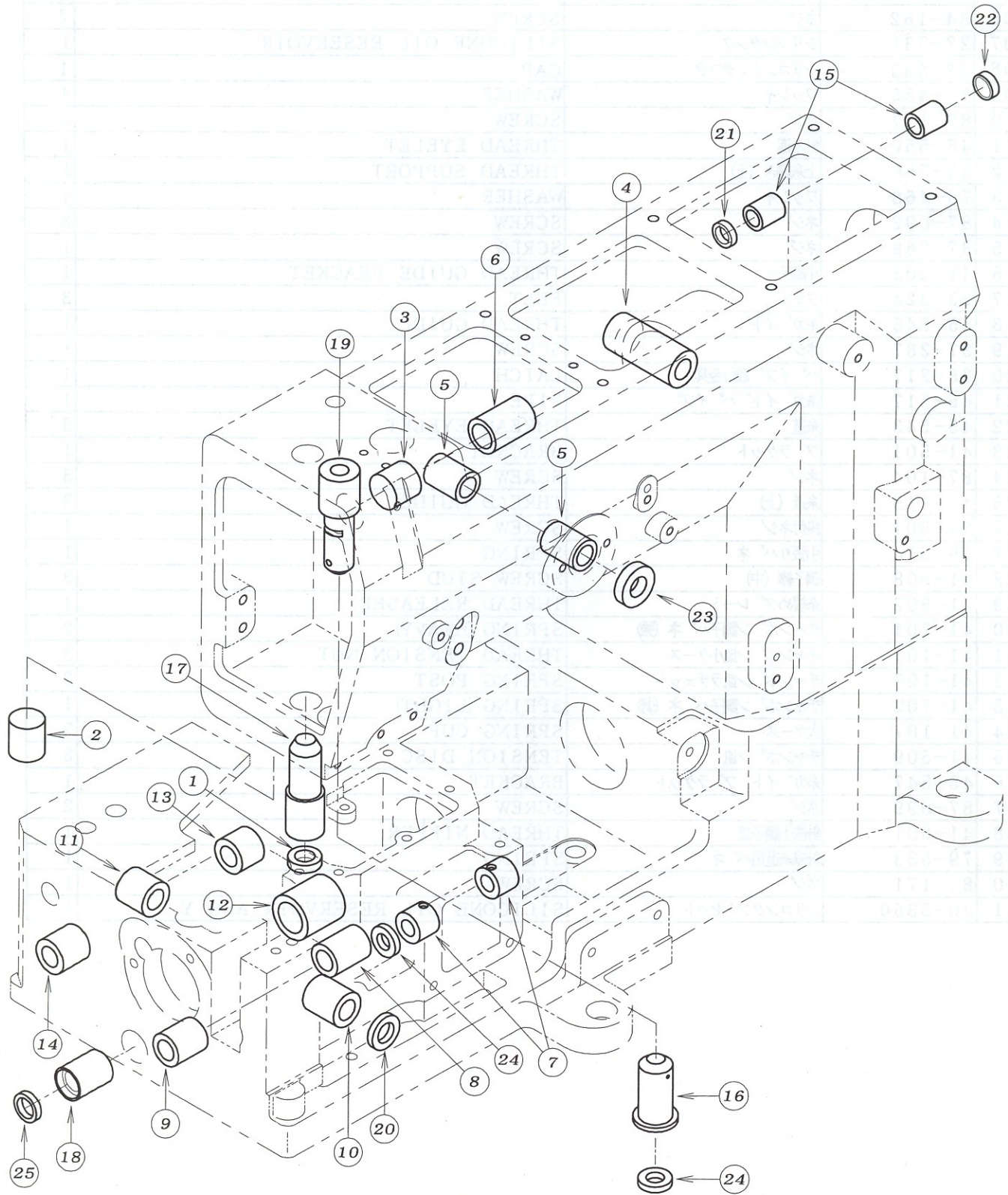
3. 糸調子機構

THREAD TENSION MECHANISM

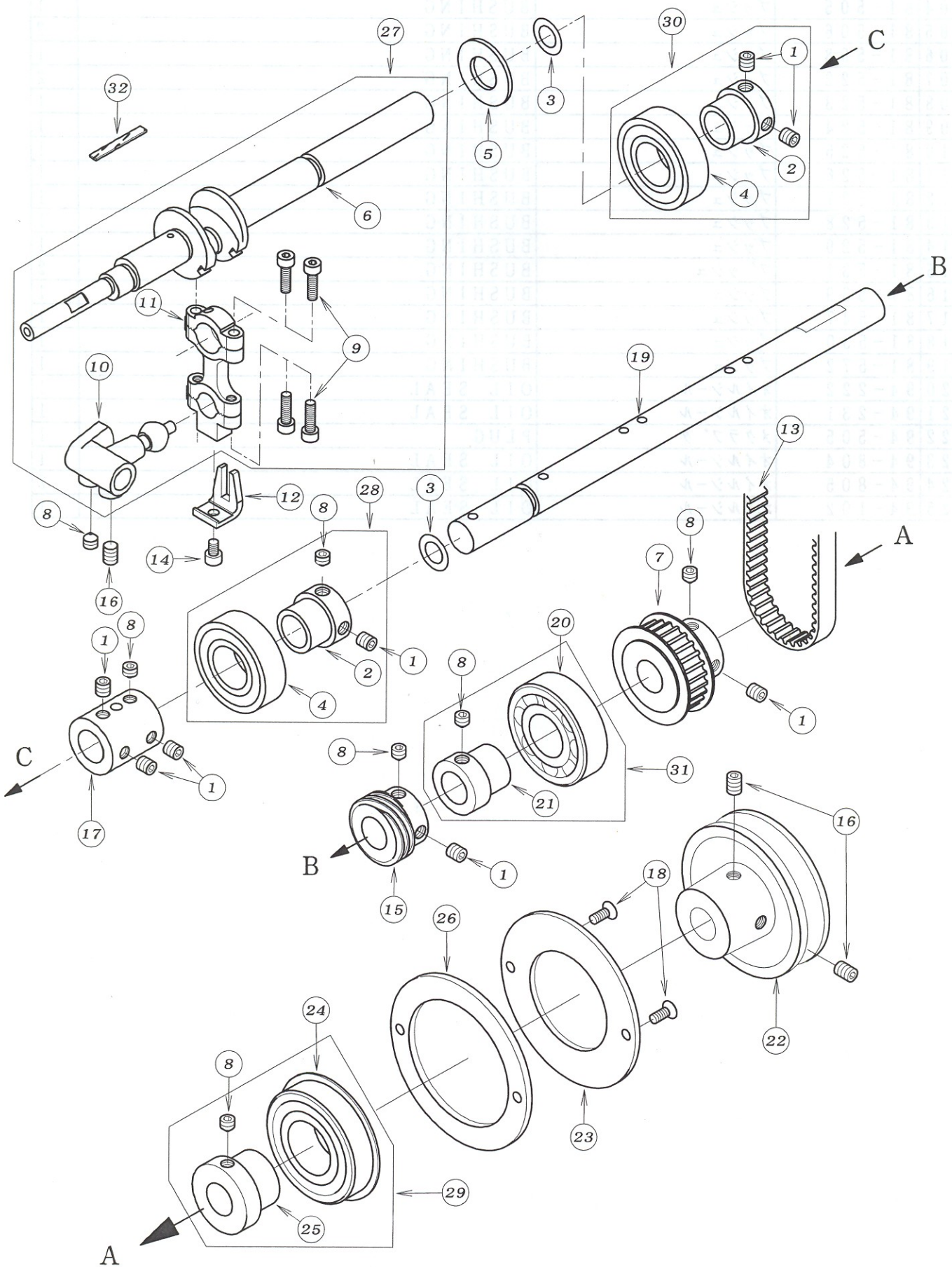


REF. NO.	PART NO.	品 名	DESCRIPTION	Qty
03-01	71-209	平行ピン	PIN	1
03-02	45-541	シリコンタンク糸道	THREAD EYELET	1
03-03	45-558	ホルダー	HOLDER	1
03-04	71-202	ピン	PIN	2
03-05	27-534	シリコンタンクフェルト	FELT	1
03-06	84-162	ネジ	SCREW	2
03-07	27-531	シリコンタンク	SILICONE OIL RESERVOIR	1
03-08	27-533	シリコンタンクフタ	CAP	1
03-09	75-455	ワッシャ	WASHER	4
03-10	87-177	ネジ	SCREW	5
03-11	45-550	針糸道	THREAD EYELET	1
03-12	45-556	上糸捌き (上)	THREAD SUPPORT	1
03-13	75-468	ワッシャ	WASHER	1
03-14	87-092	ネジ	SCREW	3
03-15	87-269	ネジ	SCREW	1
03-16	41-503	小調子台	THREAD GUIDE BRACKET	1
03-17	23-324	フェルト	FELT	3
03-18	45-546	糸ガイド	THREAD GUIDE	1
03-19	87-287	ネジ	SCREW	1
03-20	25-217	パイプ 取付金具	LATCH	1
03-21	45-517	糸ガイドパイプ	PIPE	1
03-22	45-543	糸道	THREAD EYELET	3
03-23	41-501	ブラケット	BRACKET	1
03-24	87-104	ネジ	SCREW	3
03-25	41-115	糸道 (上)	THREAD GUIDE	3
03-26	84-501	段付ネジ	SCREW	1
03-27	79-514	引張りバネ	SPRING	1
03-28	41-508	調子棒 (中)	SCREW STUD	3
03-29	41-502	糸緩めプレート	THREAD RELEASER	1
03-30	41-701	チャンポン調子バネ (強)	SPRING (HEAVY)	2
03-31	41-101	チャンポン皿小ケース	THREAD TENSION NUT	3
03-32	41-105	チャンポン皿ラチェット	SPRING POST	3
03-33	41-702	チャンポン調子バネ (弱)	SPRING (LIGHT)	1
03-34	41-107	大ケース	SPRING CUP	3
03-35	41-509	チャンポン皿	TENSION DISC	6
03-36	45-547	糸ガイドブラケット	BRACKET	1
03-37	87-099	ネジ	SCREW	2
03-38	41-601	針株小調子皿	THREAD NIPPER	1
03-39	79-533	針棒糸道用バネ	SPRING	1
03-40	84-171	ネジ	SCREW	1
03-41	20-5360	シリコンタンクセット	SILICONE OIL RESERVOIR ASS' Y	1

4. ブッシュ機構 BUSHING



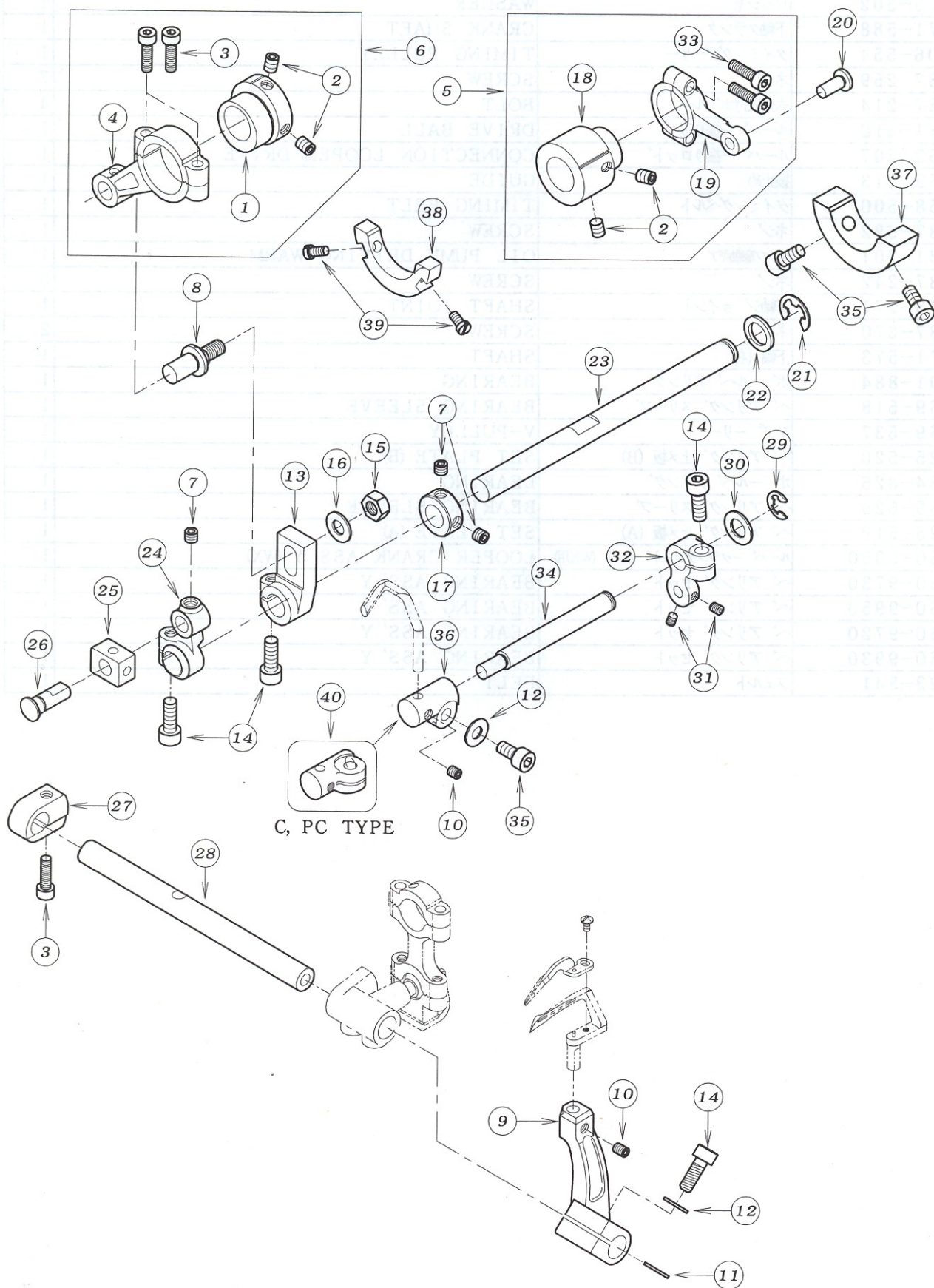
REF. NO.	PART NO.	品 名	DESCRIPTION	Q' TY
04-01	94-503	オイルシール	OIL SEAL	1
04-02	25-506	詰栓	SEAL PLUG	1
04-03	25-507	詰栓	SEAL PLUG	1
04-04	81-505	ブッシュ	BUSHING	1
04-05	81-506	ブッシュ	BUSHING	2
04-06	81-508	ブッシュ	BUSHING	1
04-07	81-522	ブッシュ	BUSHING	2
04-08	81-523	ブッシュ	BUSHING	1
04-09	81-524	ブッシュ	BUSHING	1
04-10	81-525	ブッシュ	BUSHING	1
04-11	81-526	ブッシュ	BUSHING	1
04-12	81-527	ブッシュ	BUSHING	1
04-13	81-528	ブッシュ	BUSHING	1
04-14	81-529	ブッシュ	BUSHING	1
04-15	81-531	ブッシュ	BUSHING	2
04-16	81-539	ブッシュ	BUSHING	1
04-17	81-547	ブッシュ	BUSHING	1
04-18	81-530	ブッシュ	BUSHING	1
04-19	81-572	ブッシュ	BUSHING	1
04-20	94-222	オイルシール	OIL SEAL	1
04-21	94-231	オイルシール	OIL SEAL	1
04-22	94-505	メクラフタ	PLUG	1
04-23	94-804	オイルシール	OIL SEAL	1
04-24	94-805	オイルシール	OIL SEAL	2
04-25	94-102	オイルシール	OIL SEAL	1



REF. NO.	PART NO.	品 名	DESCRIPTION	Qty
05-01	87-172	ネジ	SCREW	8
05-02	69-523	スリーブ	SLEEVE	2
05-03	23-527	Oリング	O-RING	2
05-04	91-883	ベアリング	BEARING	2
05-05	75-502	ワッシャ	WASHER	1
05-06	71-588	下軸クランク	CRANK SHAFT	1
05-07	06-554	タイミングプーリー	TIMING PULLEY	1
05-08	87-259	ネジ	SCREW	7
05-09	87-214	六角穴付ボルト	BOLT	4
05-10	61-510	ルーパードライブ玉	DRIVE BALL	1
05-11	63-507	ルーパードライブロッド	CONNECTION LOOPER DRIVE	1
05-12	69-513	振止め	GUIDE	1
05-13	58-500	タイミングベルト	TIMING BELT	1
05-14	87-092	ネジ	SCREW	1
05-15	31-701	オイルポンプ駆動ギア	OIL PUMP DRIVING WARM	1
05-16	87-242	ネジ	SCREW	3
05-17	75-271	下軸ジョイント	SHAFT JOINT	1
05-18	87-270	ネジ	SCREW	2
05-19	71-573	下軸 (右)	SHAFT	1
05-20	91-884	ボールベアリング	BEARING	1
05-21	69-518	ベアリングスリーブ	BEARING SLEEVE	1
05-22	69-537	Vプーリー	V-PULLEY	1
05-23	25-520	ベアリング止め板 (B)	SET PLATE (B)	1
05-24	34-826	ボールベアリング	BEARING	1
05-25	69-529	ベアリングスリーブ	BEARING SLEEVE	1
05-26	25-519	ベアリング止め板 (A)	SET PLATE (A)	1
05-27	60-5050	ルーパードライブロッドセット (WX用)	LOOPER CRANK ASS'Y (WX)	1
05-28	60-9730	ベアリングセット	BEARING ASS'Y	1
05-29	60-9950	ベアリングセット	BEARING ASS'Y	1
05-30	60-9720	ベアリングセット	BEARING ASS'Y	1
05-31	60-9930	ベアリングセット	BEARING ASS'Y	1
05-32	23-341	フェルト	FELT	1

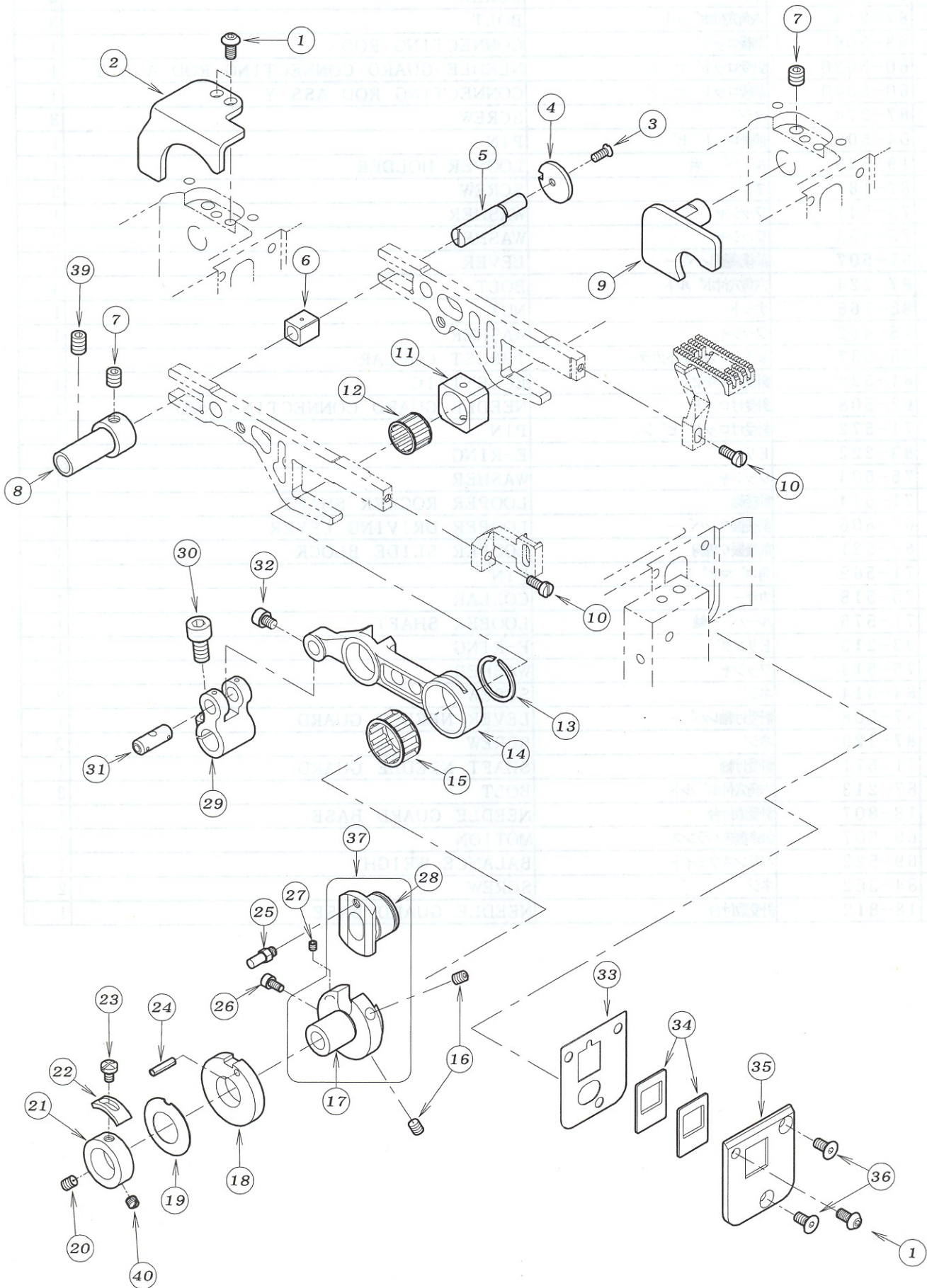
6. ルーパー機構、針受機構

LOOPER MECHANISM, NEEDLE GUARD MECHANISM



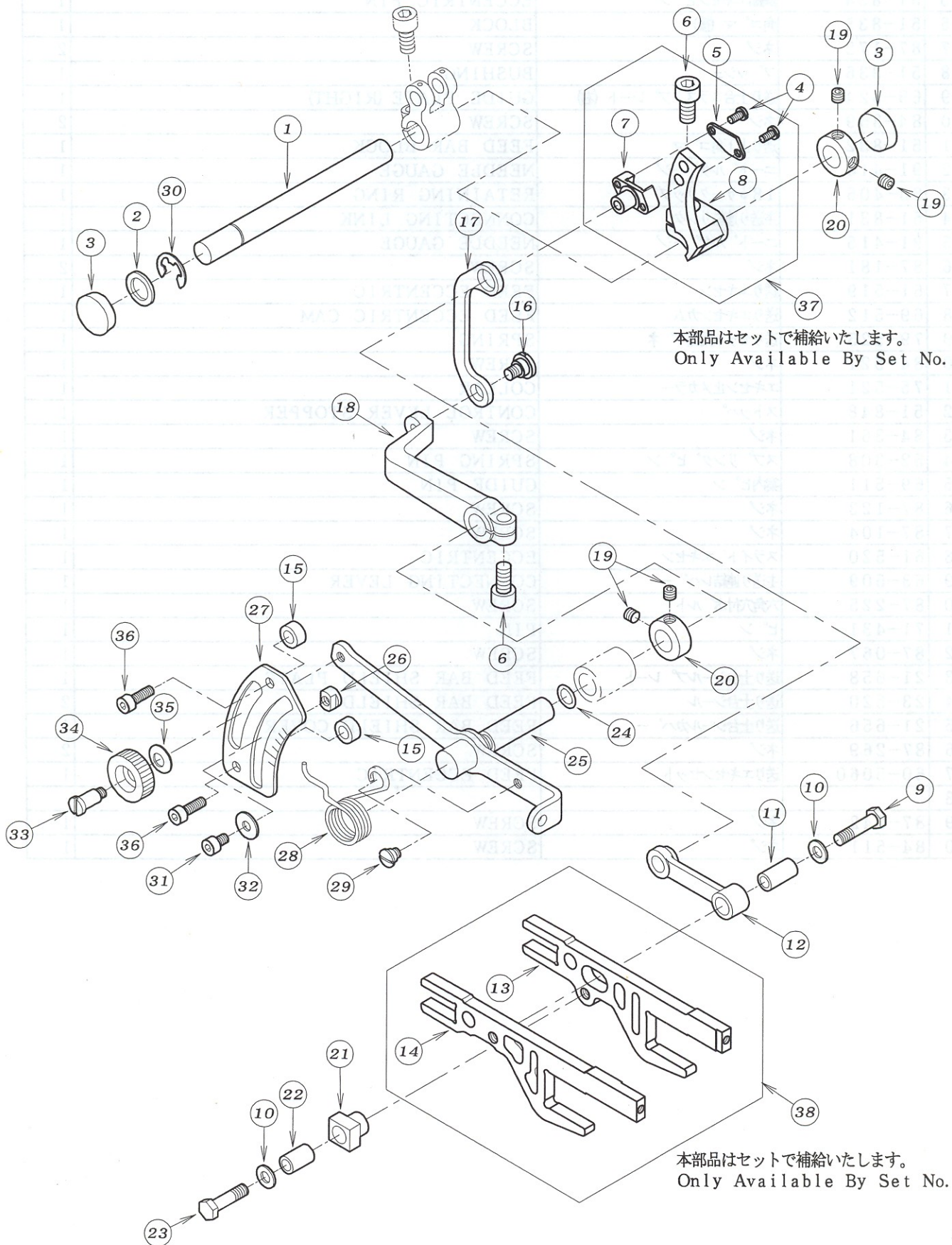
REF. NO.	PART NO.	品 名	DESCRIPTION	Qty
06-01	61-523	前後エキセン	ECCENTRIC	1
06-02	87-254	ネジ	SCREW	4
06-03	87-214	六角穴付ボルト	BOLT	3
06-04	63-506	前後ロッド	CONNECTING ROD	1
06-05	60-5030	針受ロッド セット	NEEDLE GUARD CONNECTING ROD ASS' Y	1
06-06	60-5040	前後ロッド セット	CONNECTING ROD ASS' Y	1
06-07	87-274	ネジ	SCREW	3
06-08	04-509	前後ロッド ピン	PIN	1
06-09	19-545	ルーパ 一台	LOOPER HOLDER	1
06-10	87-181	ネジ	SCREW	2
06-11	75-541	ワッシャ	WASHER	1
06-12	75-453	ワッシャ	WASHER	2
06-13	67-507	前後調節レバー	LEVER	1
06-14	87-224	六角穴付ボルト	BOLT	4
06-15	88-166	ナット	NUT	1
06-16	75-452	ワッシャ	WASHER	1
06-17	75-537	φ10 スラストカラー	THRUST COLLAR	1
06-18	61-524	針受けエキセン	ECCENTRIC	1
06-19	63-508	針受けロッド	NEEDLE GUARD CONNECTING ROD	1
06-20	71-572	針受けロッド ピン	PIN	1
06-21	93-222	Eリング	E-RING	1
06-22	75-504	ワッシャ	WASHER	1
06-23	71-574	前後軸	LOOPER ROCKER SHAFT	1
06-24	67-506	前後振りレバー	LOOPER DRIVING LEVER	1
06-25	69-521	前後振り角駒	LOOPER SLIDE BLOCK	1
06-26	71-569	角コ マピン	PIN	1
06-27	75-518	カラー	COLLAR	1
06-28	71-575	ルーパ 軸	LOOPER SHAFT	1
06-29	93-213	Eリング	E-RING	1
06-30	75-519	ワッシャ	WASHER	1
06-31	84-314	ネジ	SCREW	2
06-32	67-508	針受け軸レバー	LEVER NEEDLE GUARD	1
06-33	87-129	ネジ	SCREW	2
06-34	71-571	針受け軸	SHAFT NEEDLE GUARD	1
06-35	87-213	六角穴付ボルト	BOLT	3
06-36	18-807	針受取付台	NEEDLE GUARD BASE	1
06-37	69-507	針糸捌きバランス	MOTION	1
06-38	69-522	バランスウェイト	BALANCE WEIGHT	1
06-39	84-362	ネジ	SCREW	2
06-40	18-812	針受取付台	NEEDLE GUARD BASE	1

7. 送り機構 (1) FEED MECHANISM (1)



REF. NO.	PART NO.	品 名	DESCRIPTION	Qty
07-01	87-272	ネジ	SCREW	3
07-02	69-525	送り土台スラストプレート (左)	GUIDE PLATE (LEFT)	1
07-03	84-192	ネジ	SCREW	1
07-04	51-833	調節ワッシャ	WASHER	1
07-05	51-834	調節エキセンピン	ECCENTRIC PIN	1
07-06	51-835	角ゴマ (後)	BLOCK	1
07-07	87-172	ネジ	SCREW	2
07-08	51-836	ブッシュ	BUSHING	1
07-09	69-524	送り土台スラストプレート (右)	GUIDE PLATE (RIGHT)	1
07-10	84-359	ネジ	SCREW	2
07-11	51-832	送り上下角ゴマ	FEED BAR BLOCK	1
07-12	91-414	ニードルゲージ	NEEDLE GAUGE	1
07-13	93-406	18φサークリップ	RETAINING RING	1
07-14	51-831	主送り連結リンク	CONNECTING LINK	1
07-15	91-415	ニードルゲージ	NEEDLE GAUGE	1
07-16	87-181	ネジ	SCREW	2
07-17	61-519	送りエキセン	FEED ECCENTRIC	1
07-18	69-512	送りエキセンカム	FEED ECCENTRIC CAM	1
07-19	79-525	送りセット用皿バネ	SPRING	1
07-20	84-521	ネジ	SCREW	1
07-21	75-521	エキセン止メカラー	COLLAR	1
07-22	51-848	ストップ	CONTROL LEVER STOPPER	1
07-23	84-361	ネジ	SCREW	1
07-24	52-308	スプリングピン	SPRING PIN	1
07-25	69-511	案内ピン	GUIDE PIN	1
07-26	87-123	ネジ	SCREW	1
07-27	87-104	ネジ	SCREW	1
07-28	61-520	スライドエキセン	ECCENTRIC	1
07-29	63-509	主送り連結レバー	CONNECTING LEVER	1
07-30	87-225	六角穴付ボルト	SCREW	1
07-31	71-431	ピン	PIN	1
07-32	87-067	ネジ	SCREW	1
07-33	21-658	送り土台シールドプレート	FEED BAR SHIELD PLATE	1
07-34	23-520	送り土台シールド	FEED BAR SHIELD	2
07-35	21-656	送り土台シールドカバー	FEED BAR SHIELD COVER	1
07-36	87-269	ネジ	SCREW	2
07-37	60-5060	送りエキセンセット	FEED ECCENTRIC	1
07-38				
07-39	87-242	ネジ	SCREW	1
07-40	84-511	ネジ	SCREW	1

8. 送り機構 (2) FEED MECHANISM (2)

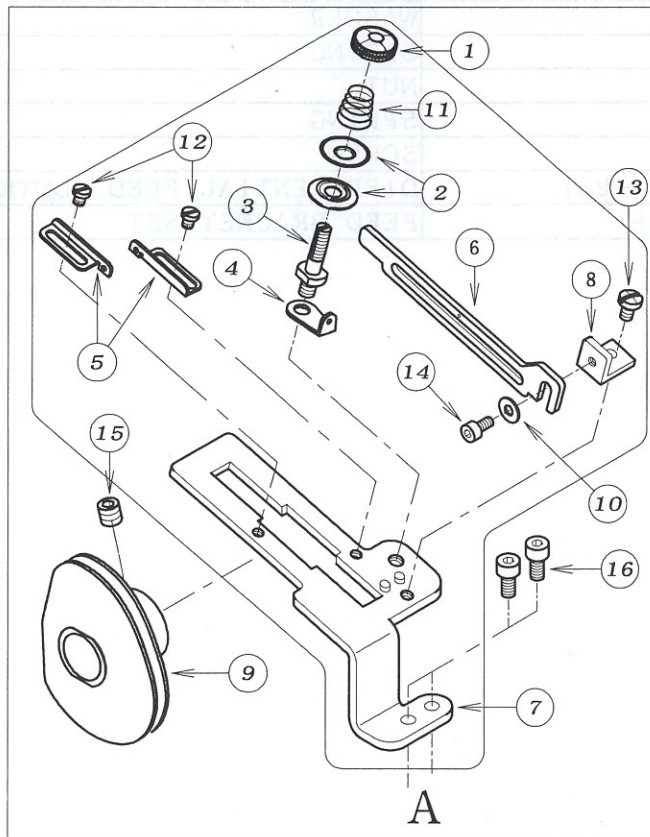
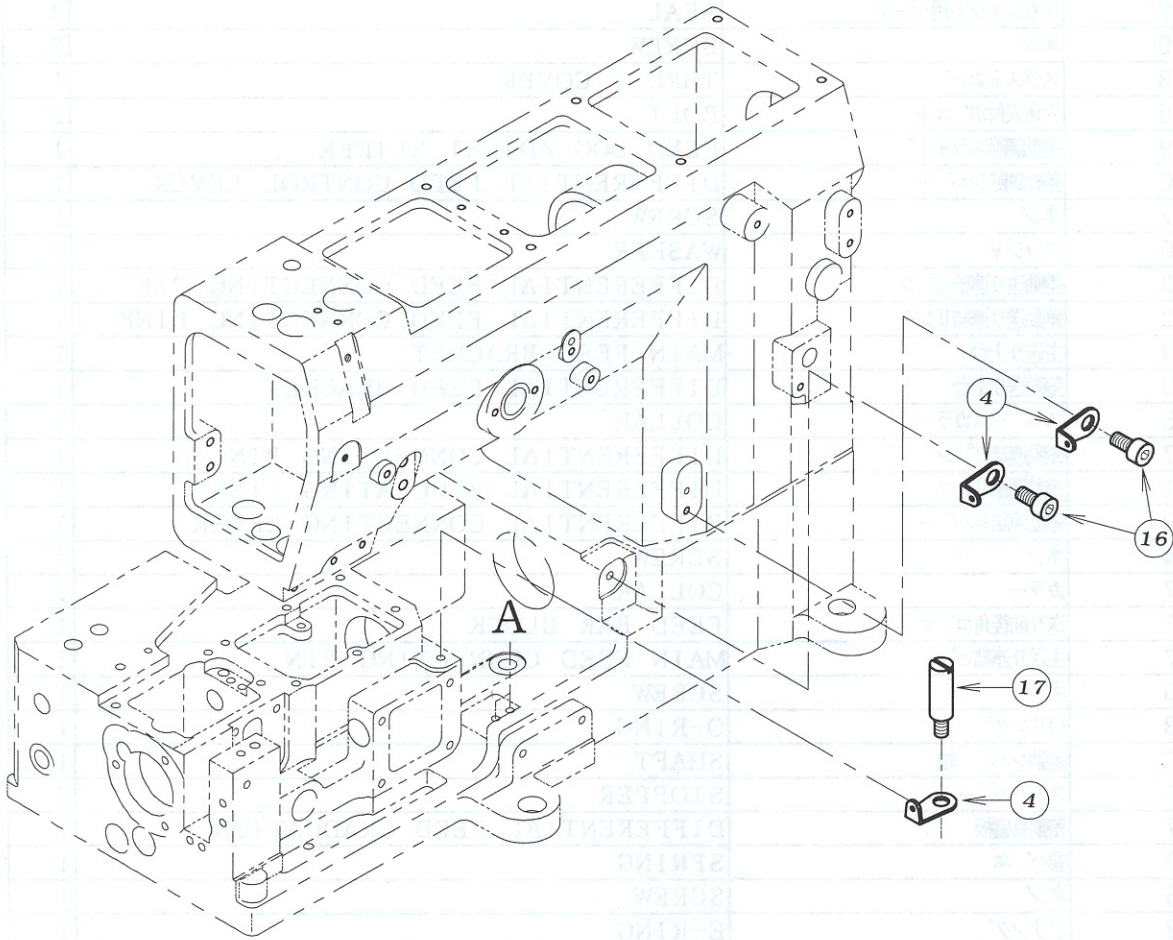


本部品はセットで補給いたします。
Only Available By Set No.

本部品はセットで補給いたします。
Only Available By Set No.

REF. NO.	PART NO.	品 名	DESCRIPTION	Qty
08-01	71-576	送り土台シャフト	FEED BAR DRIVING SHAFT	1
08-02	75-504	ワッシャ	WASHER	1
08-03	23-519	送りシャフト用シール	SEAL	2
08-04	87-090	ネジ	SCREW	2
08-05	51-838	スラストカバー	THRUST COVER	1
08-06	87-225	六角穴付ボルト	BOLT	2
08-07	51-839	差動調節スライド	FEED DOG ADJUST SLIDER	1
08-08	51-840	差動調節レバー	DIFFERENTIAL FEED CONTROL LEVER	1
08-09	87-237	ネジ	SCREW	1
08-10	75-520	ワッシャ	WASHER	2
08-11	71-578	差動送り連結ピン	DIFFERENTIAL FEED CONNECTING PIN	1
08-12	51-842	差動送り連結リンク	DIFFERENTIAL FEED CONNECTING LINK	1
08-13	51-829	主送り土台	MAIN FEED BRACKET	1
08-14	51-830	差動送り土台	DIFFERENTIAL FEED BRACKET	1
08-15	51-805	スペーサカラー	COLLAR	2
08-16	51-877	差動連結ピン	DIFFERENTIAL CONNECTING PIN	1
08-17	51-841	差動調節リンク	DIFFERENTIAL REGULATING LINK	1
08-18	51-843	差動連結レバー	DIFFERENTIAL CONNECTING LEVER	1
08-19	87-274	ネジ	SCREW	4
08-20	75-537	カラー	COLLAR	2
08-21	51-837	送り前後角ゴマ	FEED BAR BLOCK	1
08-22	71-577	主送り連結ピン	MAIN FEED CONNECTING PIN	1
08-23	87-236	ネジ	SCREW	1
08-24	23-188	Oリング	O-RING	1
08-25	51-867	差動レバー軸	SHAFT	1
08-26	51-846	ストップバー	STOPPER	2
08-27	51-847	差動目盛板	DIFFERENTIAL FEED GRADUATION	1
08-28	79-529	巻バネ	SPRING	1
08-29	84-585	ネジ	SCREW	1
08-30	93-222	Eリング	E-RING	1
08-31	87-092	ネジ	SCREW	2
08-32	75-467	ワッシャ	WASHER	2
08-33	51-807	段ネジ	SPRING	1
08-34	51-808	ナット	NUT	1
08-35	51-806	皿バネ	SPRING	1
08-36	87-129	ネジ	SCREW	2
08-37	50-5060	差動調節レバーセット	DIFFERENTIAL FEED CONTROL LEVER SET	1
08-38	50-8280	送り土台セット	FEED BRACKET SET	1

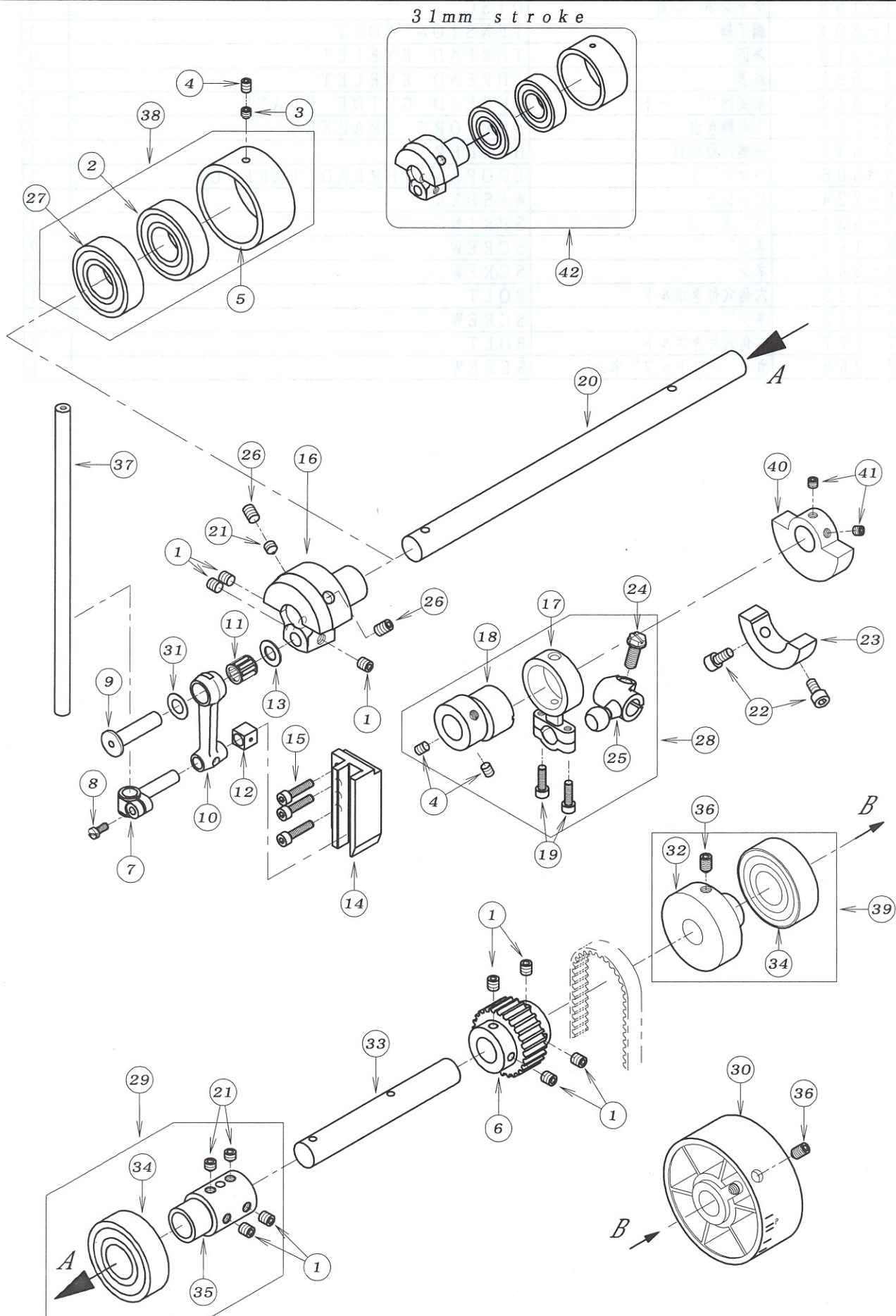
9. 下糸捌き機構 LOOPER THREAD MECHANISM



REF. NO.	PART NO.	品名	DESCRIPTION	Q'TY
09-01	41-154	ナット	NUT	1
09-02	41-155	チャンホ°ン皿	DISC	2
09-03	41-504	調子棒	TENSION POST	1
09-04	43-519	糸道	THREAD EYELET	4
09-05	43-521	糸道	THREAD EYELET	2
09-06	43-544	糸案内フ°レート	THREAD GUIDE PLATE	1
09-07	43-547	下糸捌き台	SUPPORT BRACKET	1
09-08	43-548	糸案内取付台	HOLDER	1
09-09	49-506	ハマグ°リ	LOOPER THREAD TAKE-UP	1
09-10	75-224	ワッシャ	WASHER	1
09-11	79-534	ハ°ネ	SPRING	1
09-12	84-167	ネジ°	SCREW	2
09-13	84-361	ネジ°	SCREW	1
09-14	87-123	六角穴付きボルト	BOLT	1
09-15	87-172	ネジ°	SCREW	1
09-16	87-177	六角穴付きボルト	BOLT	4
09-17	87-268	カハ°ーストッ°ネジ°	SCREW	1

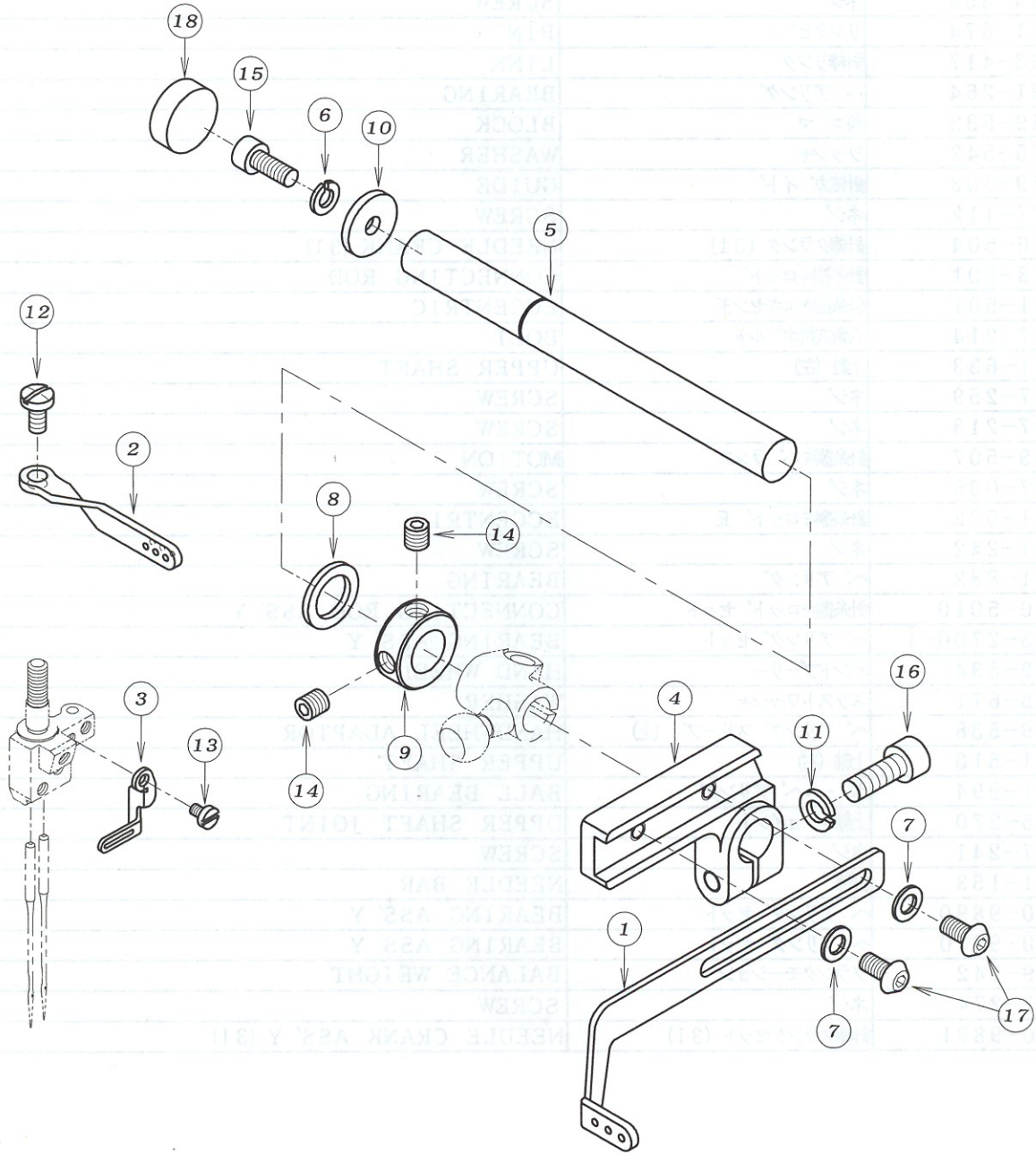


10. 針棒上軸機構 NEEDLE BAR MECHANISM



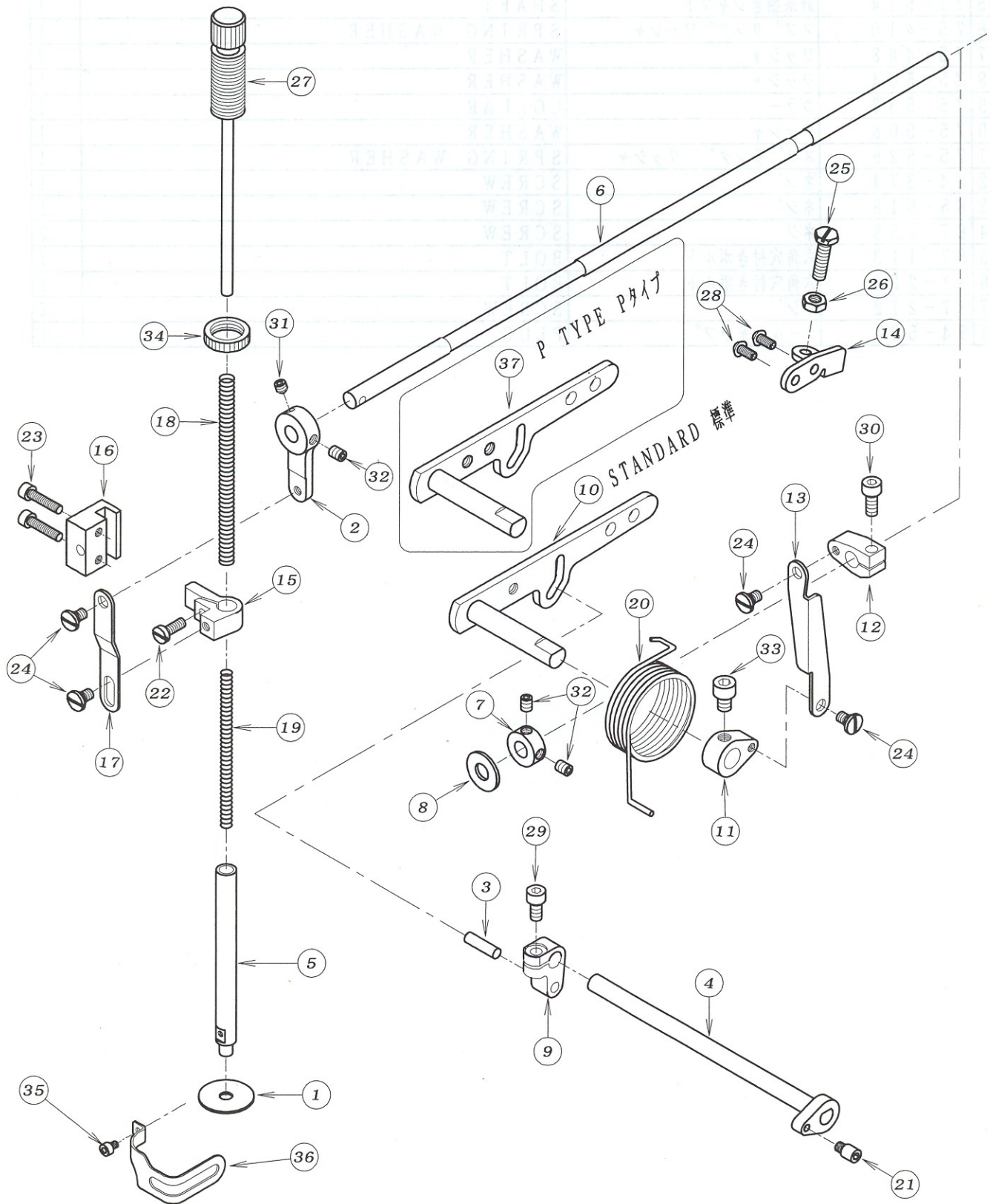
REF. NO.	PART NO.	品 名	DESCRIPTION	Qty
10-01	87-172	ネジ	SCREW	9
10-02	91-888	ベアリング	BEARING	1
10-03	87-253	ネジ	SCREW	1
10-04	87-254	ネジ	SCREW	3
10-05	81-502	ベアリングハウジング	BEARING HOUSING	1
10-06	06-553	タイミングプーリー	TIMING PULLEY	1
10-07	73-502	針棒抱き	NEEDLE BAR BRACKET	1
10-08	84-359	ネジ	SCREW	1
10-09	71-674	リンクピン	PIN	1
10-10	63-417	針棒リンク	LINK	1
10-11	91-264	ベアリング	BEARING	1
10-12	69-532	角ゴマ	BLOCK	1
10-13	75-542	ワッシャ	WASHER	1
10-14	69-533	針棒ガイド	GUIDE	1
10-15	87-112	ネジ	SCREW	3
10-16	66-504	針棒クランク (31)	NEEDLE CRANK (31)	1
10-17	63-501	針糸捌きロッド	CONNECTING ROD	1
10-18	61-501	針糸捌きエキセン玉	ECCENTRIC	1
10-19	87-214	六角穴付ボルト	BOLT	2
10-20	71-633	上軸 (左)	UPPER SHAFT	1
10-21	87-259	ネジ	SCREW	3
10-22	87-213	ネジ	SCREW	2
10-23	69-507	針糸捌きバランス	MOTION	1
10-24	87-036	ネジ	SCREW	1
10-25	61-502	針糸捌きロッド玉	ECCENTRIC	1
10-26	87-242	ネジ	SCREW	2
10-27	91-882	ベアリング	BEARING	1
10-28	60-5010	針糸捌きロッドセット	CONNECTING ROD ASS' Y	1
10-29	75-2700-1	ベアリングセット	BEARING ASS' Y	1
10-30	69-534	ハンドプーリー	HAND WHEEL	1
10-31	75-671	スラストワッシャ	WASHER	1
10-32	69-538	ベアリングスリーブ (上)	HANDWHEEL ADAPTOR	1
10-33	71-510	上軸 (右)	UPPER SHAFT	1
10-34	91-994	ボールベアリング	BALL BEARING	2
10-35	75-270	上軸ジョイント	UPPER SHAFT JOINT	1
10-36	87-241	ネジ	SCREW	2
10-37	11-153	針棒	NEEDLE BAR	1
10-38	60-9890	ベアリングセット	BEARING ASS' Y	1
10-39	60-9970	ベアリングセット	BEARING ASS' Y	1
10-40	69-142	クランクモーション	BALANCE WEIGHT	1
10-41	87-274	ネジ	SCREW	2
10-42	60-9891	針棒クランクセット (31)	NEEDLE CRANK ASS' Y (31)	1

11. 上糸捌き機構 NEEDLE THREAD MECHANISM



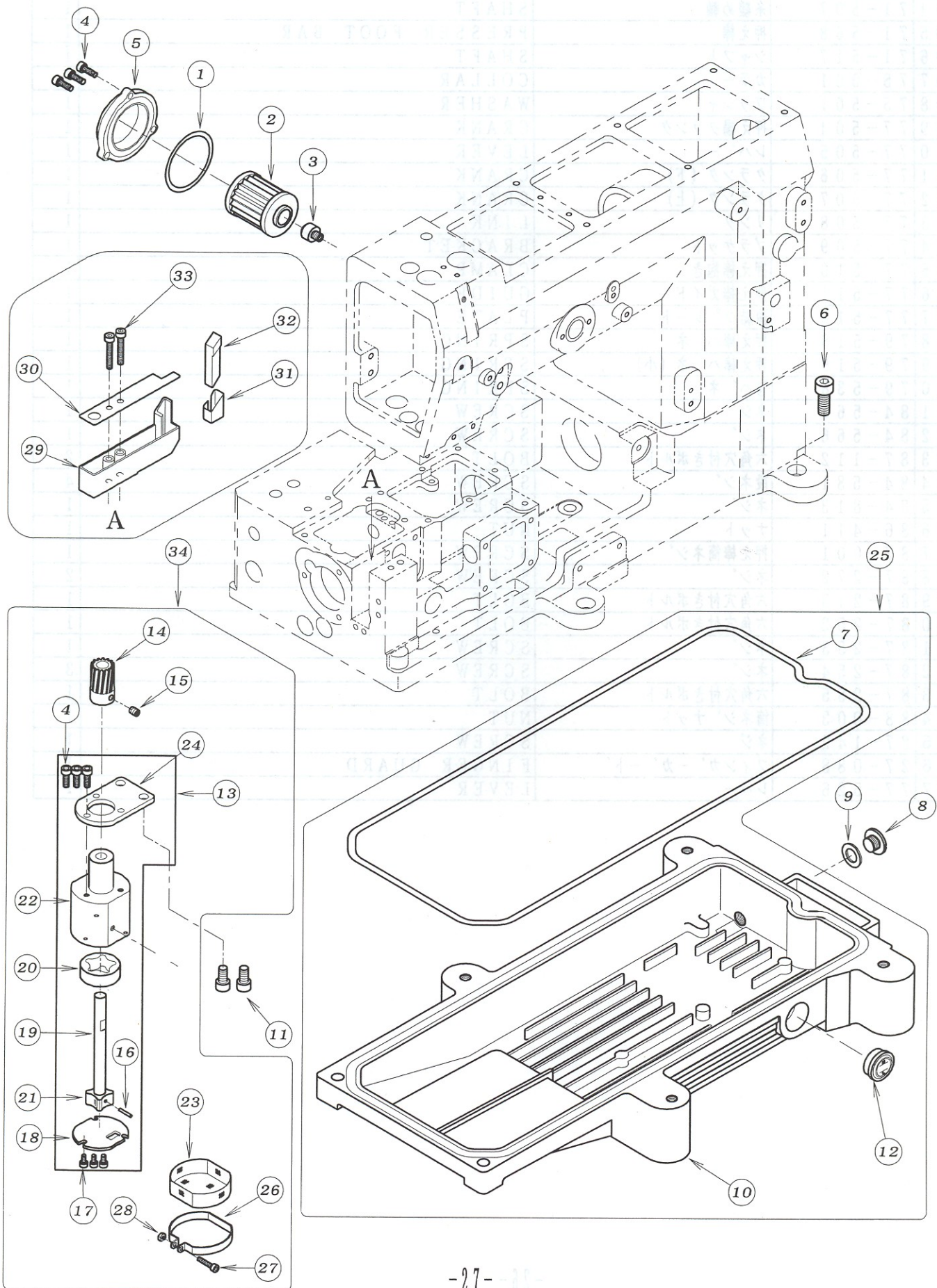
REF. NO.	PART NO.	品 名	DESCRIPTION	Q' TY
11-01	45-505	針糸捌き	NEEDLE THREAD TAKE-UP	1
11-02	45-523	針棒糸道	THREAD EYELET	1
11-03	45-549	針株糸道	THREAD EYELET	1
11-04	67-502	針糸捌き取付台	LEVER	1
11-05	71-514	針糸捌きシャフト	SHAFT	1
11-06	75-410	スプ° リング° ワッシャ	SPRING WASHER	1
11-07	75-468	ワッシャ	WASHER	2
11-08	75-504	ワッシャ	WASHER	1
11-09	75-537	カラ-	COLLAR	1
11-10	75-508	ワッシャ	WASHER	1
11-11	75-526	スプ° リング° ワッシャ	SPRING WASHER	1
11-12	84-374	ネジ°	SCREW	1
11-13	85-618	ネジ°	SCREW	1
11-14	87-058	ネジ	SCREW	2
11-15	87-113	六角穴付きボルト	BOLT	1
11-16	87-224	六角穴付きボルト	BOLT	1
11-17	87-272	ネジ°	SCREW	2
11-18	94-504	シールキャップ°	PLUG	1

12. 押え揚げ機構 PRESSER FOOT MECHANISM

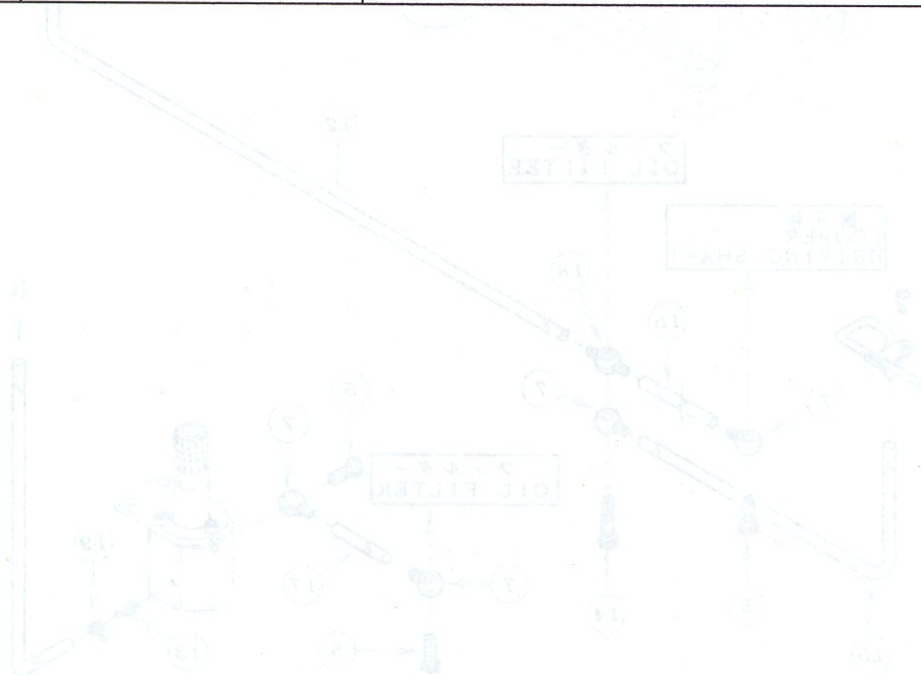


REF. NO.	PART NO.	品名	DESCRIPTION	Q'TY
12-01	23-265	押え棒油止シール	SEAL	1
12-02	67-503	レバ ^ハ -	LEVER	1
12-03	71-203	平行ピン	PIN	1
12-04	71-507	糸緩め軸	SHAFT	1
12-05	71-568	押え棒	PRESSER FOOT BAR	1
12-06	71-517	シャフト	SHAFT	1
12-07	75-001	カラー	COLLAR	1
12-08	75-501	ワッシャ	WASHER	1
12-09	77-504	押え揚クランク	CRANK	1
12-10	77-505	レバ ^ハ -	LEVER	1
12-11	77-506	クランク (下)	CRANK	1
12-12	77-507	クランク (上)	CRANK	1
12-13	77-508	リンク	LINK	1
12-14	77-509	ブラケット	BRACKET	1
12-15	77-510	押え棒抱き	CLAMP	1
12-16	77-511	押え棒ガイド	GUIDE	1
12-17	77-512	連結プ ^レ レート	PLATE	1
12-18	79-518	押え棒ハ ^ネ	SPRING	1
12-19	79-519	押え棒ハ ^ネ (小)	SPRING	1
12-20	79-538	巻ハ ^ネ	SPRING	1
12-21	84-561	ネジ ^ダ	SCREW	1
12-22	84-566	ネジ ^ダ	SCREW	1
12-23	87-112	六角穴付きボルト	BOLT	2
12-24	84-581	段ネジ ^ダ	SCREW	4
12-25	84-813	ネジ ^ダ	SCREW	1
12-26	86-411	ナット	NUT	1
12-27	87-001	押え棒筒ネジ ^ダ	SCREW	1
12-28	87-272	ネジ ^ダ	SCREW	2
12-29	87-213	六角穴付きボルト	BOLT	1
12-30	87-252	六角穴付きボルト	BOLT	1
12-31	87-253	ネジ ^ダ	SCREW	1
12-32	87-254	ネジ ^ダ	SCREW	3
12-33	87-255	六角穴付きボルト	BOLT	1
12-34	88-003	筒ネジ ^ダ ナット	NUT	1
12-35	87-142	ネジ	SCREW	1
12-36	27-088	フィンカ ^ダ -カ ^ダ -ート ^ダ	FINGER GUARD	1
12-37	77-526	レバー	LEVER	1

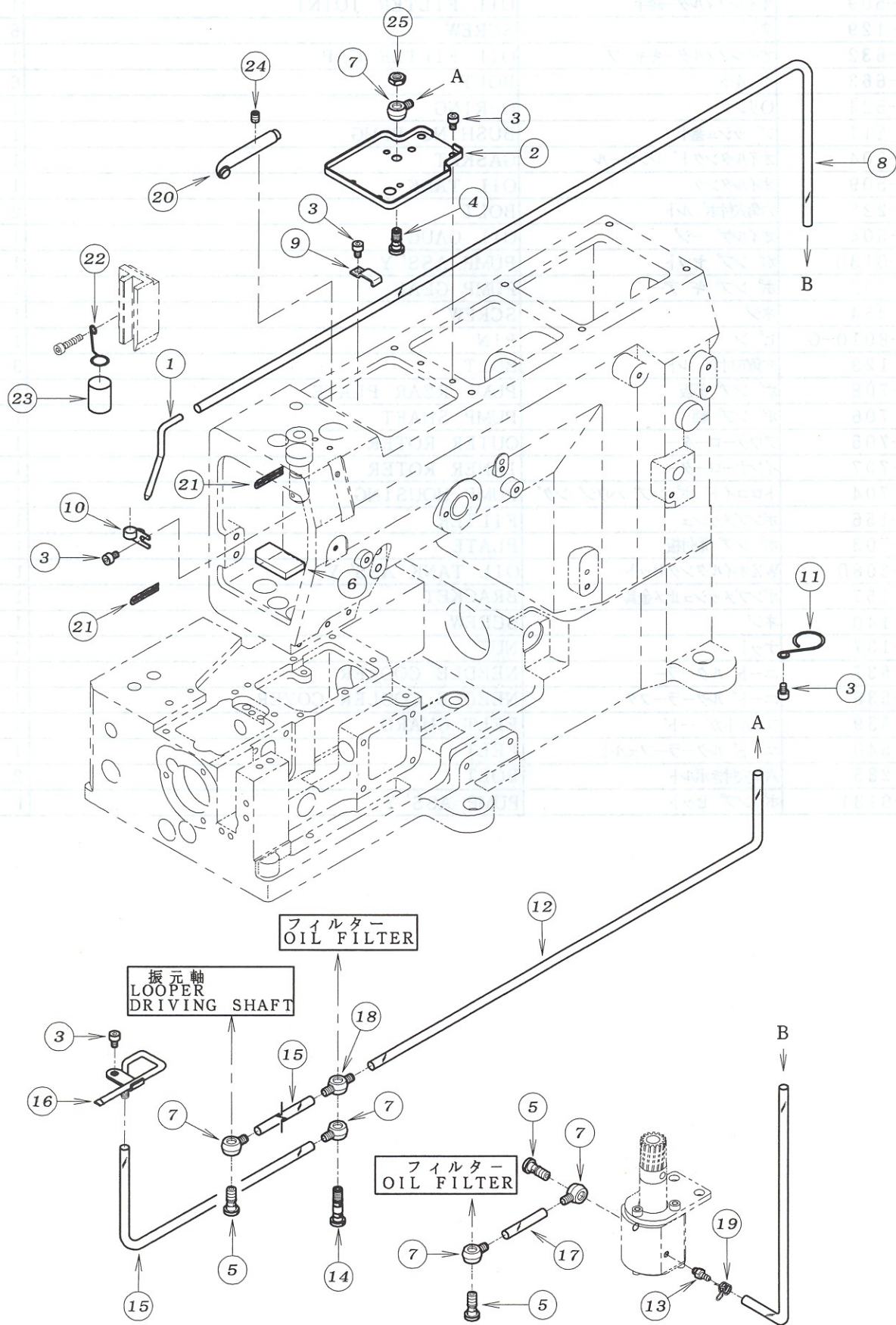
13. 給油機構 (1) LUBRICATION MECHANISM (1)



REF. NO.	PART NO.	品 名	DESCRIPTION	Qty
13-01	23-506	Oリング	O-RING	1
13-02	31-222	フィルター	FILTER	1
13-03	35-509	オイルフィルター継手	OIL FILTER JOINT	1
13-04	87-129	ネジ	SCREW	6
13-05	21-632	オイルフィルターキャップ	OIL FILTER CAP	1
13-06	87-663	ボルト	BOLT	6
13-07	23-524	Oリング	O-RING	1
13-08	87-311	ブッシュ蓋小	BUSHING PLUG	1
13-09	23-304	オイルタンクトレンシーユ	GASKET	1
13-10	31-509	オイルタンク	OIL TANK	1
13-11	87-225	六角穴付ボルト	BOLT	2
13-12	39-504	オイルゲージ	OIL GAUGE	1
13-13	30-0130	ポンプセット	PUMP ASS'Y	1
13-14	31-702	ポンプギア	PUMP GEAR	1
13-15	87-254	ネジ	SCREW	1
13-16	17-8010-G	ピン	PIN	1
13-17	87-123	六角穴付ボルト	BOLT	3
13-18	31-708	ポンプ裏板	PUMP REAR PLATE	1
13-19	31-706	ポンプ軸	PUMP SHAFT	1
13-20	31-705	アウターローター	OUTER ROTER	1
13-21	31-707	インナーローター	INNER ROTER	1
13-22	31-704	トロコイドポンプハウジング	PUMP HOUSING	1
13-23	31-156	ポンプメッシュ	FILTER	1
13-24	31-703	ポンプ取付板	PLATE	1
13-25	30-5080	WXオイルタンクセット	OIL TANK ASS'Y	1
13-26	31-157	ポンプメッシュ止メ金具	BRACKET	1
13-27	87-140	ネジ	SCREW	1
13-28	88-137	ナット	NUT	1
13-29	27-537	ニードルクーラー	NEEDLE COOLER	1
13-30	27-538	ニードルクーラーフタ	NEEDLE COOLER COVER	1
13-31	27-539	フェルトガード	FELT GUARD	1
13-32	27-540	ニードルクーラーフェルト	FELT	1
13-33	87-285	六角穴付きボルト	BOLT	2
13-34	30-0131	ポンプセット	PUMP ASS'Y	1

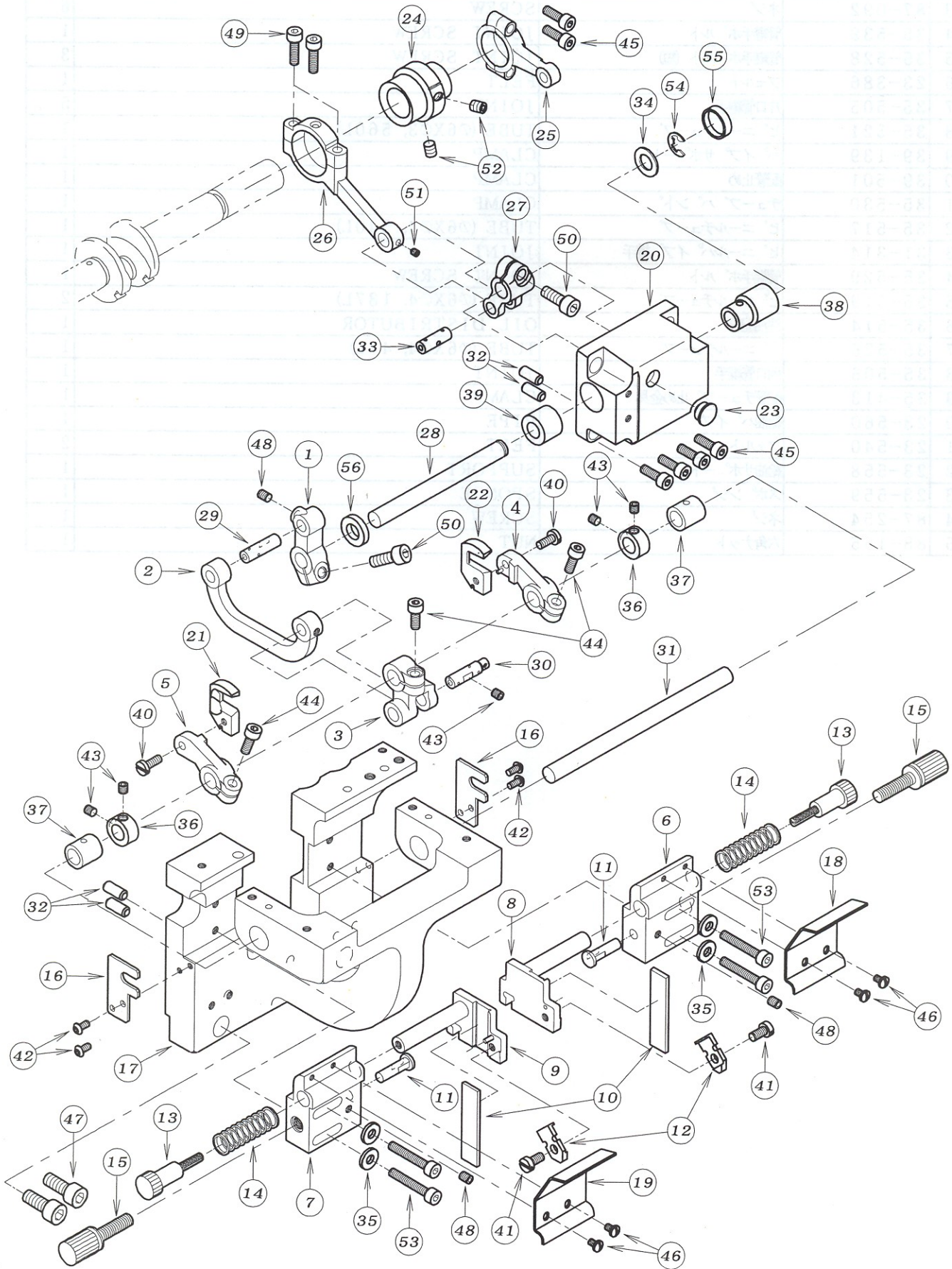


14. 給油機構 (2) LUBRICATION MECHANISM (2)



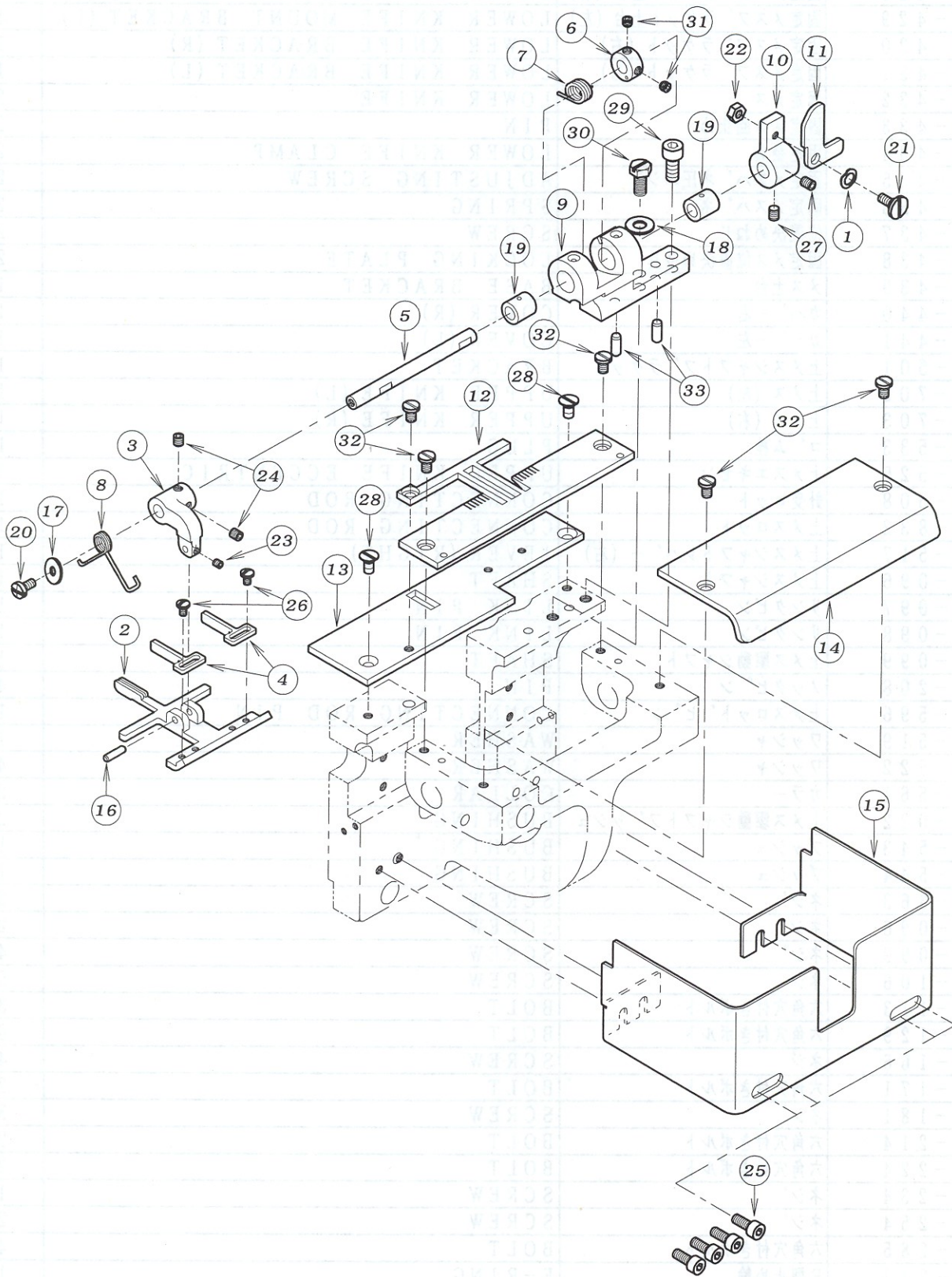
REF. NO.	PART NO.	品 名	DESCRIPTION	Qty
14-01	35-540	リターン用パイプ	PIPE	1
14-02	35-503	油受	OIL RELEASER	1
14-03	87-092	ネジ	SCREW	6
14-04	35-539	管継手ボルト	JOINT SCREW	1
14-05	35-528	管継手ボルト (短)	JOINT SCREW	3
14-06	23-386	フェルト	FELT	1
14-07	35-505	片口管継手	JOINT	5
14-08	35-521	ヒールチューブ	TUBE (φ6Xφ3, 560L)	1
14-09	39-139	パイプ サポート	CLAMP	1
14-10	39-501	配管止め	CLAMP	1
14-11	35-530	チューブ バンド	CLAMP	1
14-12	35-517	ヒールチューブ	TUBE (φ6Xφ4, 540L)	1
14-13	31-314	ヒールパイプ 継手	JOINT	1
14-14	35-529	管継手ボルト	JOINT SCREW	1
14-15	35-519	ヒールチューブ	TUBE (φ6Xφ4, 187L)	2
14-16	35-514	注油配管	OIL DISTRIBUTOR	1
14-17	35-526	ヒールチューブ	TUBE (φ6Xφ4, 47L)	1
14-18	35-506	両口管継手	JOINT	1
14-19	35-413	配管チューブ 止め金具	CLAMP	1
14-20	23-560	給油パイプ	PIPE	1
14-21	23-540	フェルト	FELT	2
14-22	23-558	給油サポート	SUPPORT	1
14-23	23-559	スポンジ	SPONGE	1
14-24	87-254	ネジ	SCREW	1
14-25	88-165	六角ナット	NUT	1

15. C用専用部品 (1) MODEL C EXCLUSIVE PARTS (1)



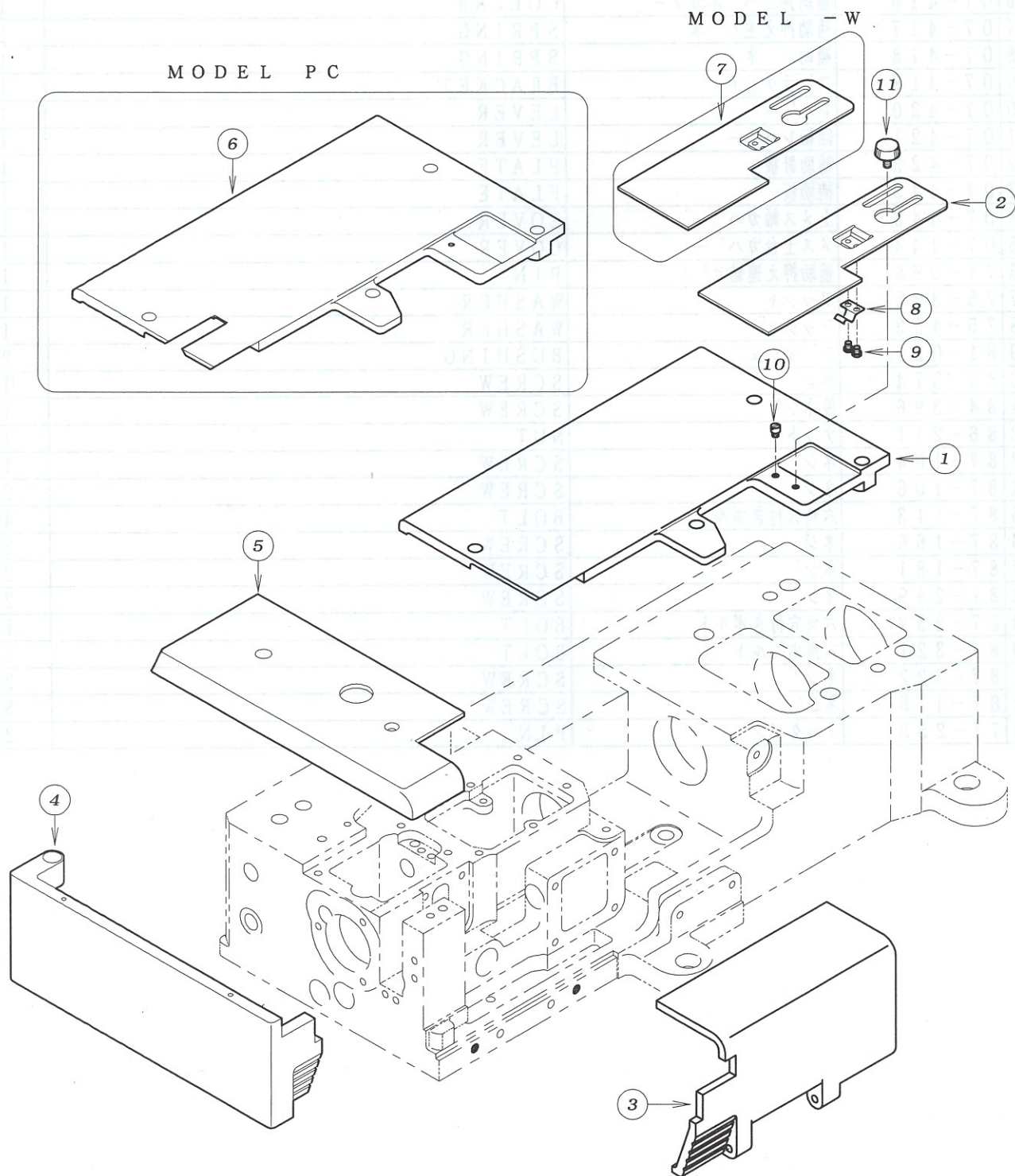
REF. NO.	PART NO.	品 名	DESCRIPTION	Q' TY
15-01	07-423	上メスシャフトレハ ^レ -	LEVER	1
15-02	07-424	連結リンク	LINK BAR	1
15-03	07-425	上メス連結レハ ^レ -	LEVER	1
15-04	07-426	ウワメスフ ^レ ラケット (右)	BRACKET	1
15-05	07-427	上メスフ ^レ ラケット (左)	BRACKET	1
15-06	07-428	固定メスフ ^レ ラケット土台 (右)	LOWER KNIFE MOUNT BRACKET (R)	1
15-07	07-429	固定メスフ ^レ ラケット土台 (左)	LOWER KNIFE MOUNT BRACKET (L)	1
15-08	07-430	固定メスフ ^レ ラケット (右)	LOWER KNIFE BRACKET (R)	1
15-09	07-431	固定メスフ ^レ ラケット (L)	LOWER KNIFE BRACKET (L)	1
15-10	07-432	固定メス	LOWER KNIFE	2
15-11	07-433	固定メス回止め	PIN	2
15-12	07-434	固定金具	LOWER KNIFE CLAMP	2
15-13	07-435	固定メスハ ^レ ネ庄ネジ ^レ	ADJUSTING SCREW	2
15-14	07-436	固定メスハ ^レ ネ	SPRING	2
15-15	07-437	位置決めねじ	SCREW	2
15-16	07-438	固定メス位置決め金具	LOCKING PLATE	2
15-17	07-439	メス土台	BASE BRACKET	1
15-18	07-440	カハ ^レ -右	COVER (R)	1
15-19	07-441	カハ ^レ -左	COVER (L)	1
15-20	07-501	上メスシャフトフ ^レ ラケット	BRACKET	1
15-21	07-702	上メス (左)	UPPER KNIFE (L)	1
15-22	07-703	上メス (右)	UPPER KNIFE (R)	1
15-23	23-533	コ ^レ ム栓	PLUG	1
15-24	61-525	上メスエキセン	UPPER KNIFE ECCENTRIC	1
15-25	63-508	針受ロット	CONNECTING ROD	1
15-26	63-832	上メスロット	CONNECTING ROD	1
15-27	67-517	上メスシャフトレハ ^レ - (右)	LEVER (RIGHT)	1
15-28	71-096	上メスシャフト	SHAFT	1
15-29	71-097	リンクピン	LINK PIN	1
15-30	71-098	リンクピン	LINK PIN	1
15-31	71-099	上メス駆動シャフト	SHAFT	1
15-32	71-208	ノックピ ^レ ン	PIN	4
15-33	71-596	上メスロット ^レ ピ ^レ ン	CONNECTING ROD PIN	1
15-34	75-519	ワッシャ	WASHER	1
15-35	75-522	ワッシャ	WASHER	4
15-36	75-561	カラー	COLLAR	2
15-37	81-022	上メス駆動シャフトフ ^レ ッシュ	BUSHING	2
15-38	81-543	ブッシュ	BUSHING	1
15-39	81-544	ブッシュ	BUSHING	1
15-40	84-363	ネジ ^レ	SCREW	2
15-41	87-096	ネジ ^レ	SCREW	2
15-42	87-099	ネジ ^レ	SCREW	4
15-43	87-106	ネジ	SCREW	5
15-44	87-113	六角穴付きボルト	BOLT	3
15-45	87-129	六角穴付きボルト	BOLT	6
15-46	87-166	ネジ	SCREW	4
15-47	87-171	六角穴付きボルト	BOLT	2
15-48	87-181	ネジ ^レ	SCREW	3
15-49	87-214	六角穴付きボルト	BOLT	2
15-50	87-224	六角穴付きボルト	BOLT	2
15-51	87-234	ネジ ^レ	SCREW	1
15-52	87-254	ネジ ^レ	SCREW	2
15-53	87-285	六角穴付きボルト	BOLT	4
15-54	93-213	E型止め輪	E-RING	1
15-55	94-507	メクラフ ^レ タ	PLUG	1
15-56	94-805	オイルシール	OIL SEAL	1

16. C用専用部品 (2) MODEL C EXCLUSIVE PARTS (2)



REF. NO.	PART NO.	品 名	DESCRIPTION	Q' TY
16-01	02-118	波ワッシャ	WASHER	1
16-02	07-412	補助押え足	BOTTOM	1
16-03	07-413	補助押え連結	BRACKET	1
16-04	07-414	補助押え生地押え	GUIDE	2
16-05	07-415	補助押えシャフト	SHAFT	1
16-06	07-416	補助押えハネカラー	COLLAR	1
16-07	07-417	補助押え主ハネ	SPRING	1
16-08	07-418	補助ハネ	SPRING	1
16-09	07-419	ブラケット	BRACKET	1
16-10	07-420	レハ	LEVER	1
16-11	07-421	回転レハ	LEVER	1
16-12	07-422	補助針板	PLATE	1
16-13	07-442	補助板	PLATE	1
16-14	07-443	上メス軸カバー	COVER	1
16-15	07-444	メス土台カバー	COVER	1
16-16	71-095	補助押え連結ピン	PIN	1
16-17	75-385	ワッシャ	WASHER	1
16-18	75-453	ワッシャ	WASHER	1
16-19	81-021	ブッシュ	BUSHING	2
16-20	84-374	ネジ	SCREW	1
16-21	84-396	段ネジ	SCREW	1
16-22	86-211	ナット	NUT	1
16-23	87-104	ネジ	SCREW	1
16-24	87-106	ネジ	SCREW	2
16-25	87-113	六角穴付きボルト	BOLT	4
16-26	87-166	ネジ	SCREW	2
16-27	87-181	ネジ	SCREW	2
16-28	87-249	ネジ	SCREW	2
16-29	87-252	六角穴付きボルト	BOLT	1
16-30	87-321	六角ボルト	BOLT	1
16-31	87-322	ネジ	SCREW	2
16-32	87-415	ネジ	SCREW	5
16-33	71-255	ロックピン	PIN	2

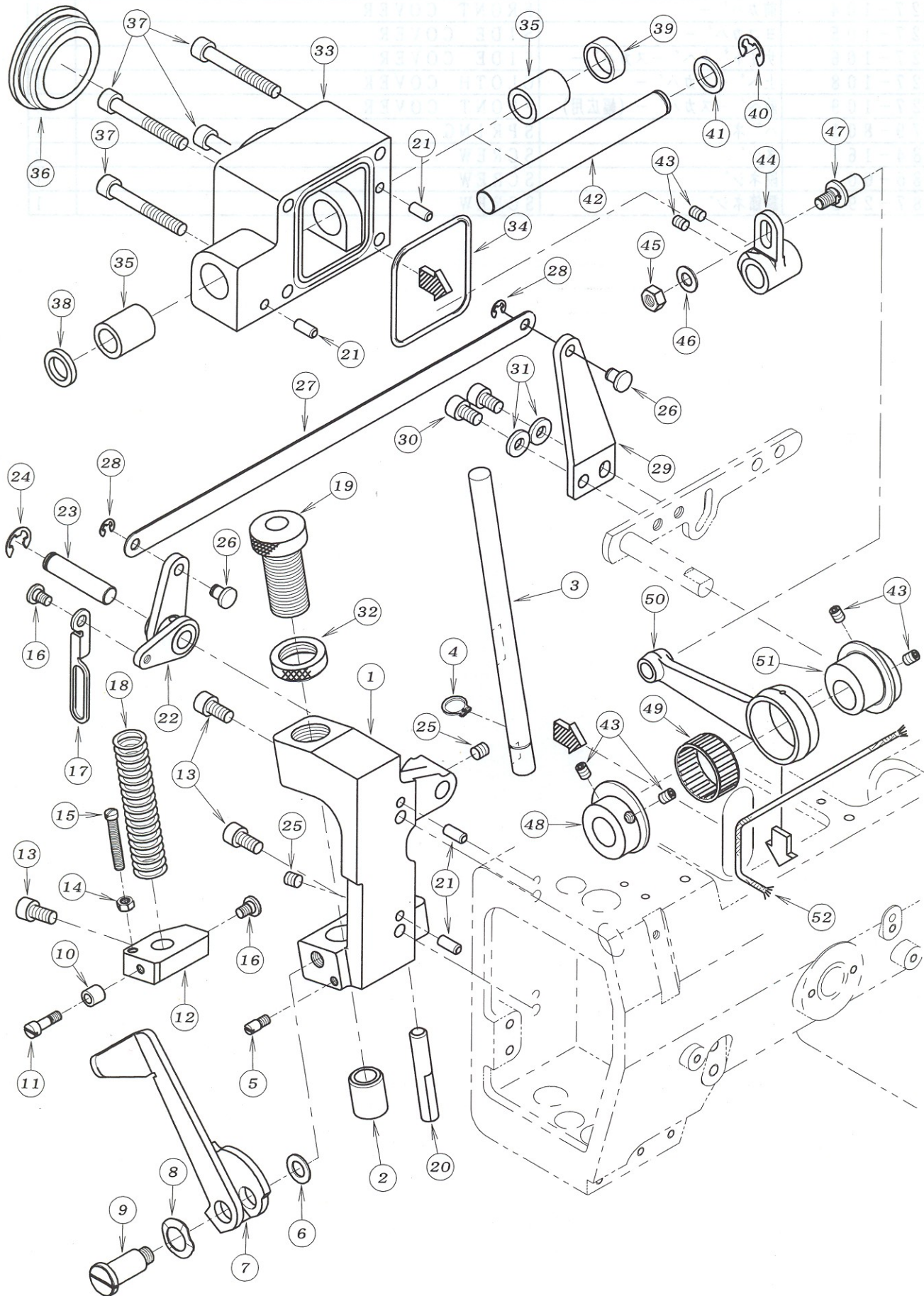
17. C用カバー MODEL C COVER ASSEMBLY



REF. NO.	PART NO.	品 名	DESCRIPTION	Q' TY
17-01	21-795	上へ ^ろ -スカハ ^ろ -	UPPER COVER	1
17-02	27-103	前へ ^ろ -スカハ ^ろ -	FRONT COVER	1
17-03	27-104	前カハ ^ろ -	FRONT COVER	1
17-04	27-105	ヨコカハ ^ろ -	SIDE COVER	1
17-05	27-106	サイト ^ろ 上へ ^ろ -スカハ ^ろ -	SIDE COVER	1
17-06	27-108	上へ ^ろ -スカハ ^ろ -	CLOTH COVER	1
17-07	27-109	前へ ^ろ -スカハ ^ろ - (幅広用)	FRONT COVER	1
17-08	79-801	ハ ^ろ ネ	SPRING	1
17-09	84-167	ネジ ^ろ	SCREW	2
17-10	85-607	段ネジ ^ろ	SCREW	1
17-11	87-292	調節ネジ ^ろ	SCREW	1

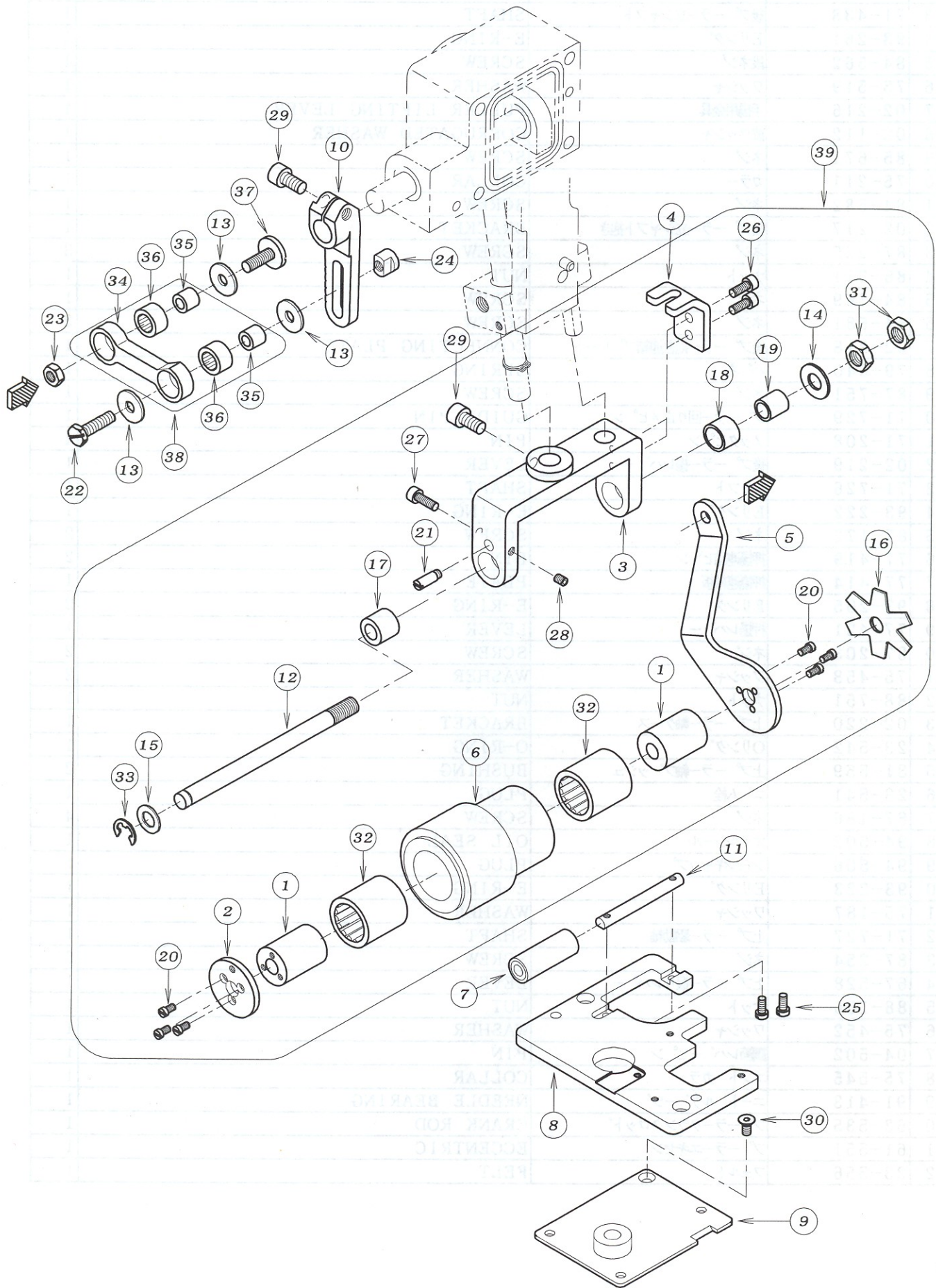


18. 後プーラー機構 (1) REAR PULLER MECHANISM (1)



REF. NO.	PART NO.	品 名	DESCRIPTION	Qty
18-01	02-215	後プーラーブラケット	REAR PULLER BRACKET	1
18-02	81-133	ブッシュ	BUSHING	1
18-03	71-438	後プーラー立シャフト	SHAFT	1
18-04	93-261	Eリング	E-RING	1
18-05	84-562	段ネジ	SCREW	1
18-06	75-519	ワッシャ	WASHER	1
18-07	02-216	手揚用金具	PULLER LIFTING LEVER	1
18-08	02-112	波ワッシャ	CORRUGATED WASHER	1
18-09	85-671	ネジ	SCREW	1
18-10	75-211	カラー	COLLAR	1
18-11	84-582	ネジ	SCREW	1
18-12	02-217	後プーラー立シャフト抱き	BRACKET	1
18-13	87-225	ネジ	SCREW	3
18-14	86-311	ナット	NUT	1
18-15	84-569	ネジ	SCREW	1
18-16	84-581	ネジ	SCREW	2
18-17	02-218	後プーラー抱き連結プレート	CONNECTING PLATE	1
18-18	79-640	バネ	SPRING	1
18-19	87-751	ネジ	SCREW	1
18-20	71-729	プーラー回り止メピン	GUIDE PIN	1
18-21	71-208	ロックピン	PIN	4
18-22	02-219	後プーラー揚レバー	LEVER	1
18-23	71-726	シャフト	SHAFT	1
18-24	93-222	Eリング	E-RING	1
18-25	87-172	ネジ	SCREW	2
18-26	77-419	押揚連結ピン	PIN	2
18-27	77-414	押揚連結板	PLATE	1
18-28	93-205	Eリング	E-RING	2
18-29	77-421	押揚レバー	LEVER	1
18-30	87-203	ネジ	SCREW	2
18-31	75-458	ワッシャ	WASHER	2
18-32	88-751	ナット	NUT	1
18-33	02-220	上プーラー軸ケース	BRACKET	1
18-34	23-542	Oリング	O-RING	1
18-35	81-559	上プーラー軸ブッシュ	BUSHING	2
18-36	23-541	ゴム栓	PLUG	1
18-37	87-186	ネジ	SCREW	4
18-38	94-502	オイルシール	OIL SEAL	1
18-39	94-506	シールキャップ	PLUG	1
18-40	93-223	Eリング	E-RING	1
18-41	75-187	ワッシャ	WASHER	1
18-42	71-727	上プーラー駆動軸	SHAFT	1
18-43	87-254	ネジ	SCREW	6
18-44	67-528	上プーラー振りレバー	LEVER	1
18-45	88-166	ナット	NUT	1
18-46	75-452	ワッシャ	WASHER	1
18-47	04-502	調節レバーピン	PIN	1
18-48	75-545	エンドカラー	COLLAR	1
18-49	91-413	ニードルベアリング	NEEDLE BEARING	1
18-50	63-535	プーラークランクロッド	CRANK ROD	1
18-51	61-551	プーラーエキセン	ECCENTRIC	1
18-52	23-556	フェルト	FELT	1

19. 後プーラー機構 (2) REAR PULLER MECHANISM (2)

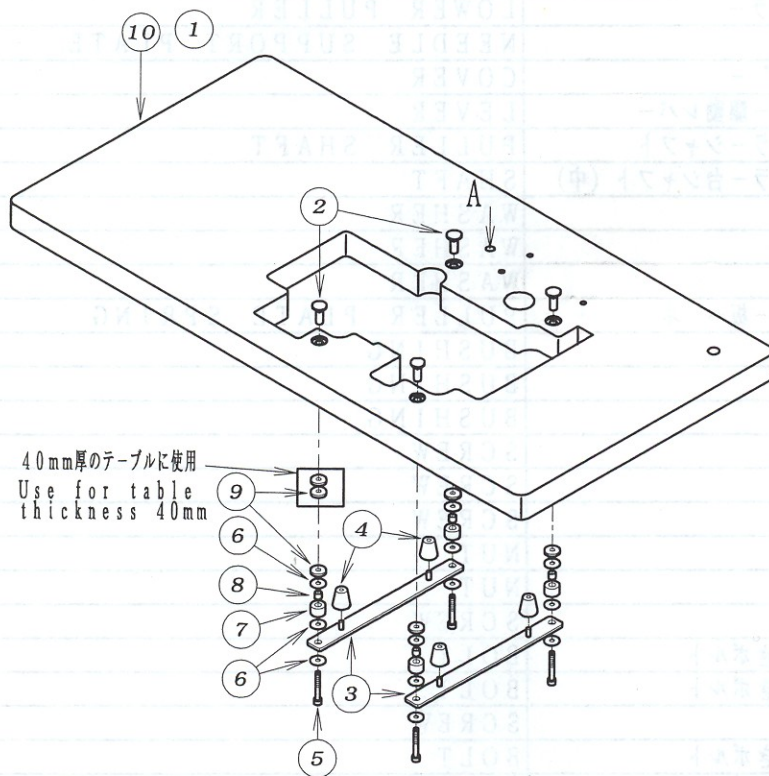


REF. NO.	PART NO.	品 名	DESCRIPTION	Q' TY
19-01	01-115	スリーブ	SLEEVE	2
19-02	02-117	後フ°ラーハ°イフ°フタ	PLATE	1
19-03	02-153	後フ°ラー台	REAR PULLER HOLDER	1
19-04	02-250	回り止フ°ラケット	BRACKET	1
19-05	02-268	後プ°ラー連結板	CONNECTING PLATE	1
19-06	02-497	スムース	SMOOTH PULLER	1
19-07	02-499	下フ°ラー	LOWER PULLER	1
19-08	14-068	針板土台	NEEDLE SUPPORT PLATE	1
19-09	27-107	上油カハ°	COVER	1
19-10	67-529	上プ°ラー駆動レバー	LEVER	1
19-11	71-437	下フ°ラーシャフト	PULLER SHAFT	1
19-12	71-444	後フ°ラー台シャフト(中)	SHAFT	1
19-13	75-407	ワッシャ	WASHER	3
19-14	75-451	ワッシャ	WASHER	1
19-15	75-519	ワッシャ	WASHER	1
19-16	79-551	フ°ラー板ハ°ネ	PULLER PLATE SPRING	1
19-17	81-321	ブッシュ	BUSHING	1
19-18	81-322	ブッシュ	BUSHING	1
19-19	81-323	ブッシュ	BUSHING	1
19-20	84-162	ネジ°	SCREW	6
19-21	84-573	段ネジ°	SCREW	1
19-22	84-813	ネジ°	SCREW	1
19-23	86-411	ナット	NUT	1
19-24	86-901	ナット	NUT	1
19-25	87-010	ネジ°	SCREW	2
19-26	87-113	六角穴付きボルト	BOLT	2
19-27	87-129	六角穴付きボルト	BOLT	1
19-28	87-181	ネジ°	SCREW	1
19-29	87-225	六角穴付きボルト	BOLT	2
19-30	87-269	ネジ°	SCREW	1
19-31	88-179	ナット	NUT	2
19-32	91-407	ワンウェイクラッチ	BEARING	2
19-33	93-221	ストップ°リンク°	E-RING	1
19-34	98-600	連結メガネ	CONNECTING BAR	1
19-35	98-601	ベアリングインナーレース	BEARING SLEEVE	2
19-36	98-821	ベアリング	BEARING	2
19-37	98-864	ネジ	SCREW	1
19-38	60-6610	プ°ラー連結リンクセット	CONNECTING LINK ASS'Y	1
19-39	00-5282	スムースプ°ラーセット	SMOOTH PULLER ASS'Y	1

20. テーブル関係 TABLE

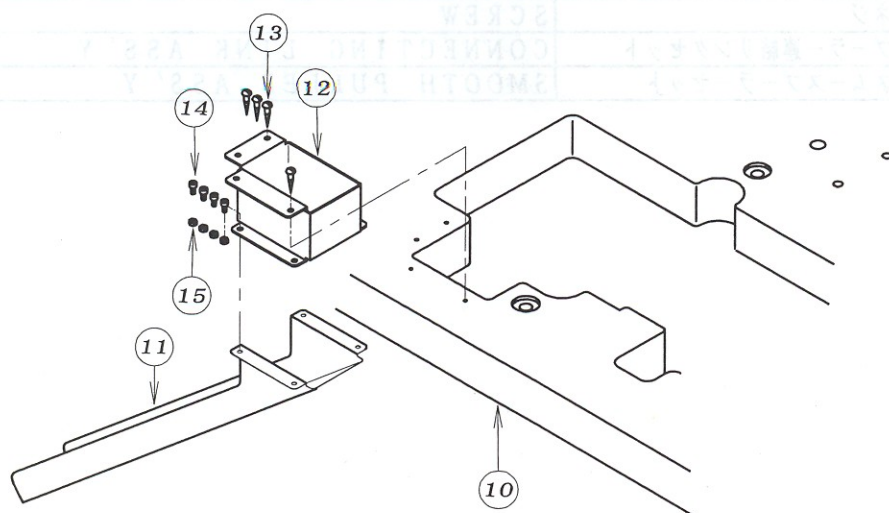
半沈タイプ

SEMI-SUBMERGED TYPE

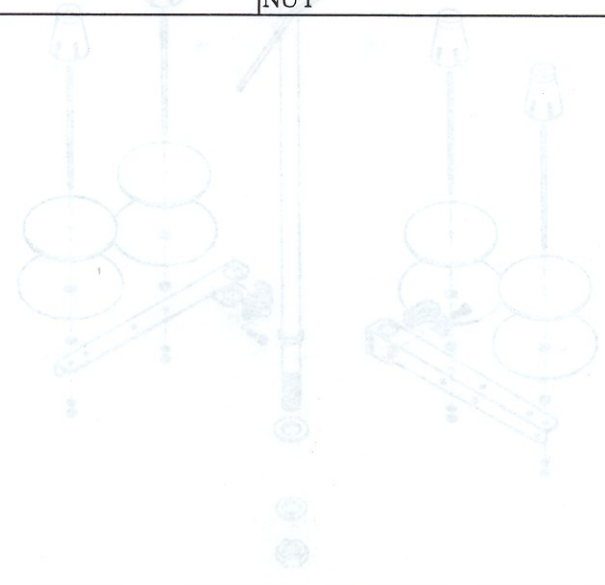


C、PCタイプに使用

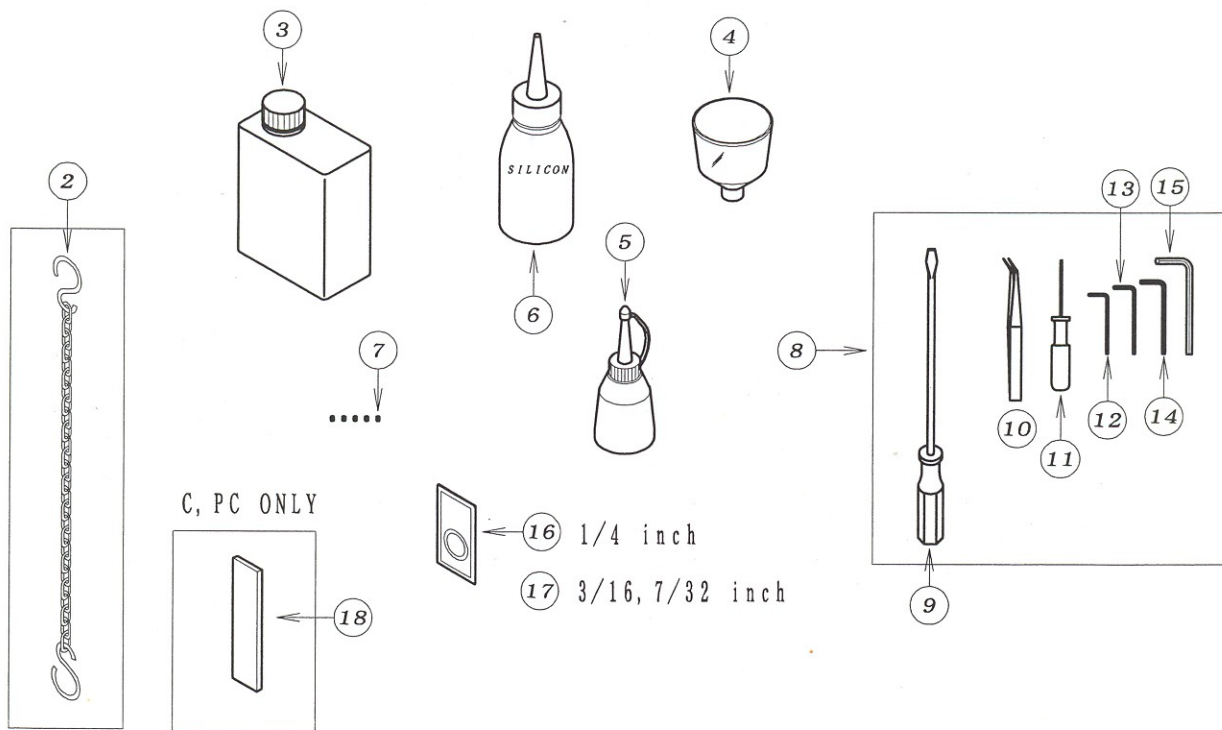
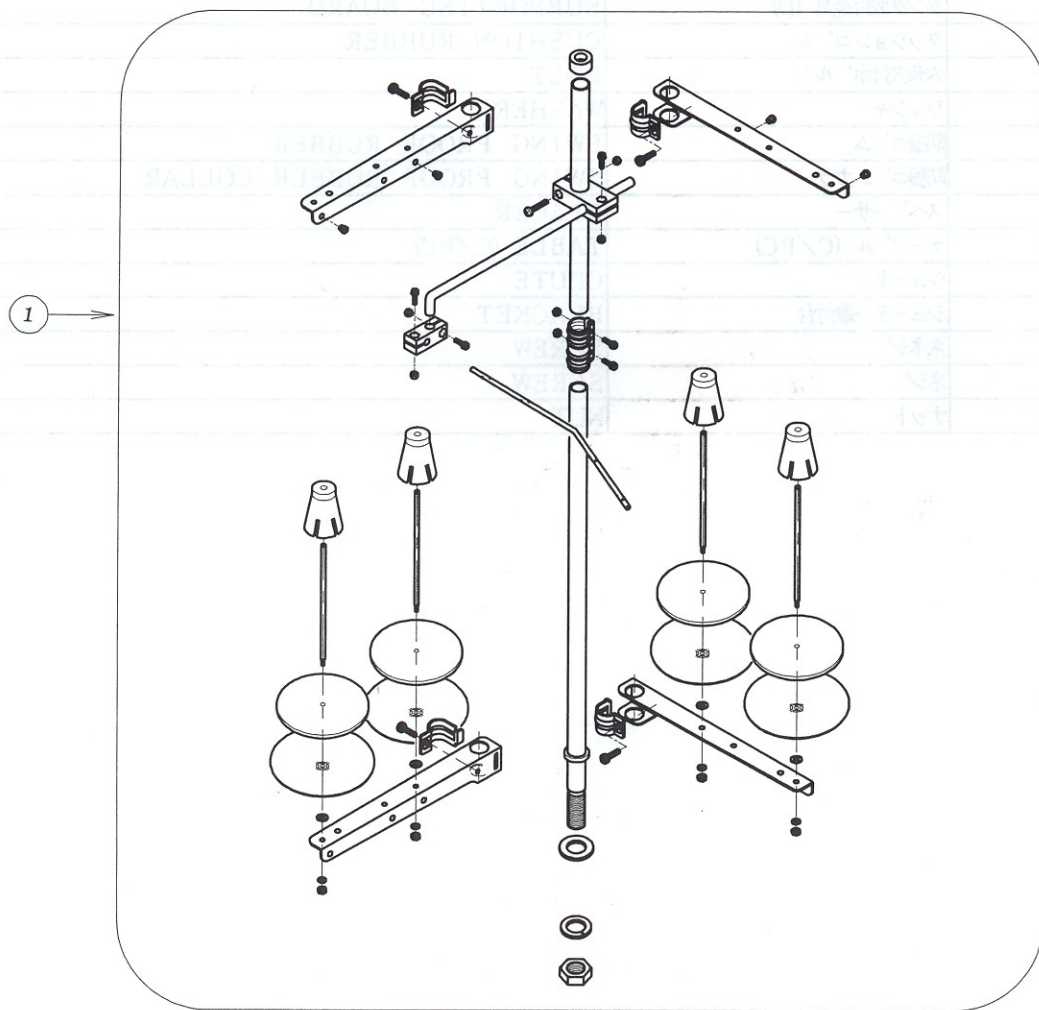
Use for MODEL C, PC



REF. NO.	PART NO.	品 名	DESCRIPTION	Qty
20-01	21-668	テーブル	TABLE	1
20-02	42-503	本体摺付ナット	NUT	4
20-03	25-524	タンク取付金具 (D)	SUPPORTING BOARD	2
20-04	23-509	クッションゴム	CUSHION RUBBER	4
20-05	87-281	六角穴付ボルト	BOLT	4
20-06	75-535	ワッシャー	WASHER	12
20-07	42-508	防振ゴム	SWING PROOF RUBBER	4
20-08	42-509	防振ゴムカラー	SWING PROOF RUBBER COLLAR	4
20-09	42-507	スペーサー	SPACER	12
20-10	21-068	テーブル (C/PC)	TABLE (C/PC)	1
20-11	28-701	シューター	CHUTE	1
20-12	28-702	シューター取付台	BRACKET	1
20-13	87-905	木ネジ	SCREW	4
20-14	87-177	ネジ	SCREW	4
20-15	88-146	ナット	NUT	4

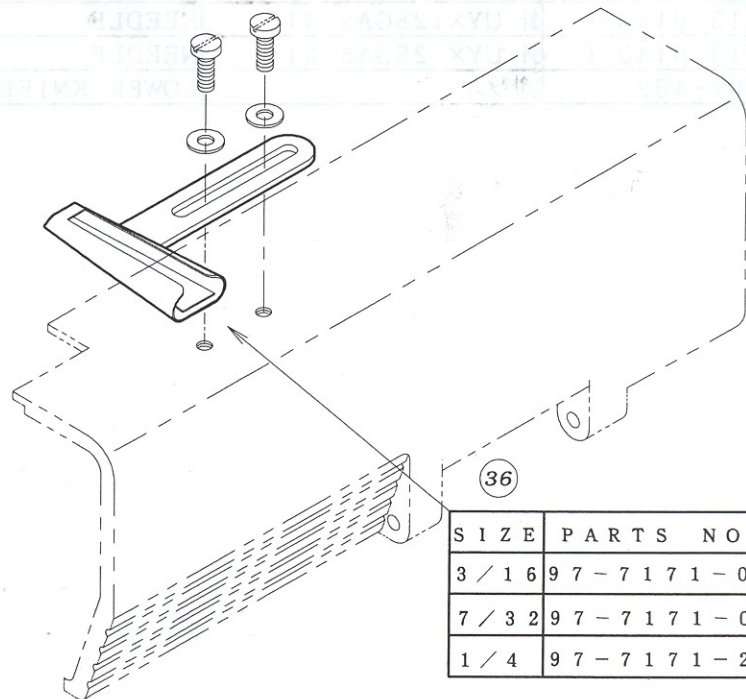
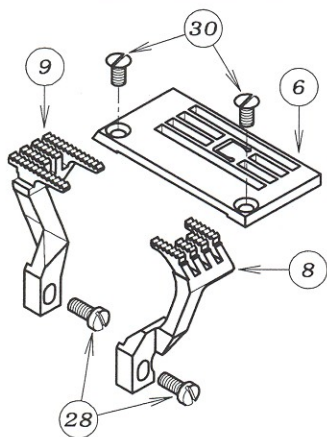
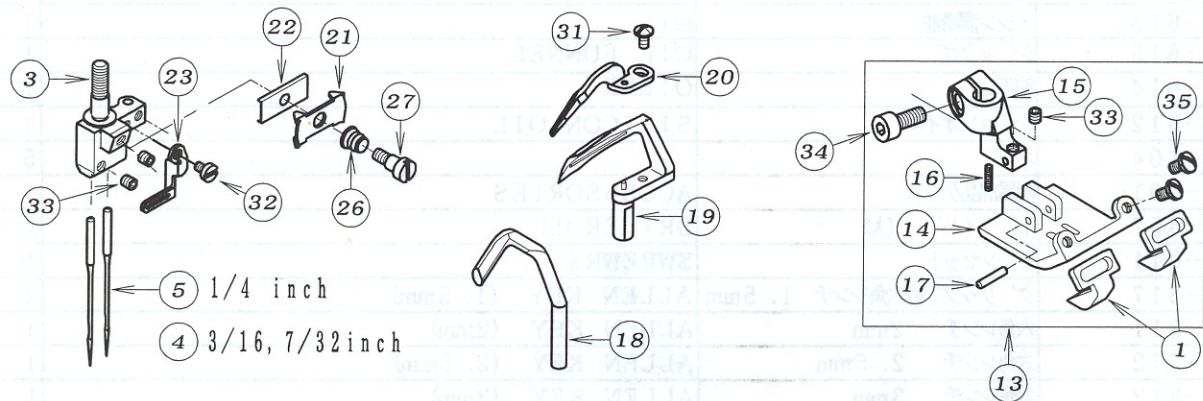


21. 糸立て及びアクセサリー関係 THREAD STAND AND ACCESSORIES



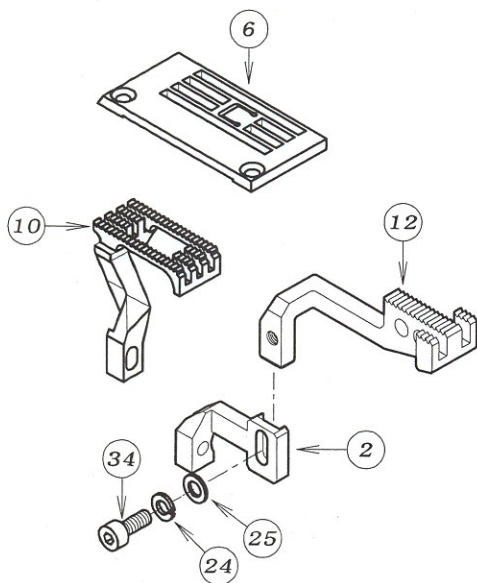
REF. NO.	PART NO.	品名	DESCRIPTION	Qty
21-01	42-704	4本糸立	THREAD STAND ASSEMBLY	1
21-02	28-920	連動クサリ	CHAIN	1
21-03	28-613	ミシン潤滑油	OIL	1
21-04	28-615	シ ョウゴ	OIL FUNNEL	1
21-05	28-614	油差し	OILER	1
21-06	28-612	シリコンオイル	SILICON OIL	1
21-07	87-104	ネジ		5
21-08	20-0010	附属部品ケース	ACCESSORIES	1
21-09	28-452	ドライバ - (大)	DRIVER (L)	1
21-10	28-011	ピ ンセット	SCREWS	1
21-11	28-317	グ リップ 付六角レンチ 1.5mm	ALLEN KEY (1.5mm)	1
21-12	28-311	六角レンチ 2mm	ALLEN KEY (2mm)	1
21-13	28-312	六角レンチ 2.5mm	ALLEN KEY (2.5mm)	1
21-14	28-313	六角レンチ 3mm	ALLEN KEY (3mm)	1
21-15	28-314	六角レンチ 5mm	ALLEN KEY (5mm)	1
21-16	13-0160-6	針 UY×128GAS #16	NEEDLE	1
21-17	13-0140-6	針 UY×128GAS #14	NEEDLE	1
21-18	07-432	固定メス	LOWER KNIFE	1

22. ゲージ関係 GAUGE PARTS

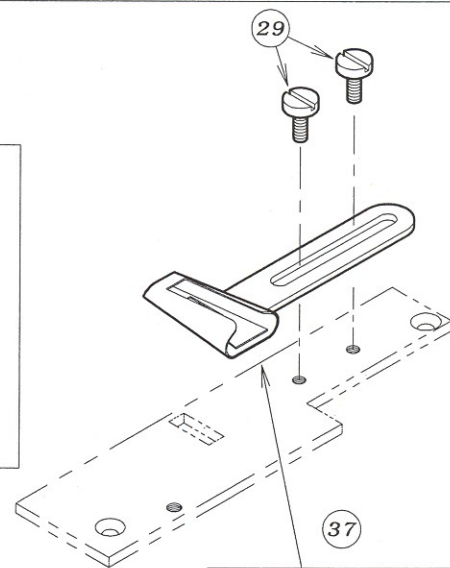
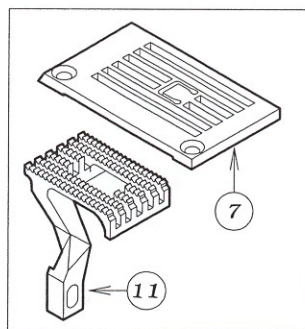


SIZE	PARTS NO
3/16	97-7171-0
7/32	97-7171-0
1/4	97-7171-2

MODEL C, PC



MODEL -W



SIZE	PARTS NO
3/16	97-7591-0
7/32	97-7591-0
1/4	97-7591-2

REF. NO.	PART NO.	品名	DESCRIPTION	Q'TY
22-01	07-410	生地カイト	BELT LOOP GUIDE	2
22-02	07-411	補助送り連結	BRACKET	1
22-03	*	針株	NEEDLE HOLDER	1
22-04	13-0140-6	針 (UYX128GAS #14)	NEEDLE	2
22-05	13-0160-6	針 (UYX128GAS #16)	NEEDLE	2
22-06	*	針板	NEEDLE PLATE	2
22-07	14-567	針板 (1/4) 2本針幅広	NEEDLE PLATE	1
22-08	*	前送歯	FRONT FEED DOG	1
22-09	*	後送歯	REAR FEED DOG	1
22-10	*	送歯	FEED DOG	1
22-11	15-878	主送歯 (幅広)	FEED DOG	1
22-12	15-879	補助送歯	FEED DOG	1
22-13	*	押えセット	PRESSER FOOT ASS'Y	1
22-14	*	押え足	BOTTOM	1
22-15	17-8190-A	押え足ホース	SHANK	1
22-16	17-8190-F	ハネ	SPRING	1
22-17	17-8190-G	ピン	PIN	1
22-18	18-811	針受	NEEDLE GUARD	1
22-19	19-539	ルーパー	LOOPER	1
22-20	19-540	補助ルーパー	NEEDLE GUIDE	1
22-21	41-601	針株小調子皿	THREAD NIPPER	1
22-22	45-508	針株小調子板	PLATE	1
22-23	45-549	針株糸道	THREAD EYELET	1
22-24	75-410	スプリング ワッシャ	SPRING WASHER	1
22-25	75-468	ワッシャ	WASHER	1
22-26	79-533	針棒糸道用ハネ	SPRING	1
22-27	84-171	段ネジ	SCREW	1
22-28	84-359	ネジ	SCREW	2
22-29	84-368	ネジ	SCREW	2
22-30	84-464	ネジ	SCREW	2
22-31	85-613	ネジ	SCREW	1
22-32	85-618	ネジ	SCREW	1
22-33	87-104	ネジ	SCREW	3
22-34	87-113	六角穴付きボルト	BOLT	2
22-35	87-166	ネジ	SCREW	2
22-36	*	フォルダ	FOLDER	1
22-37	*	Cフォルダ	FOLDER	1

*各ゲージ部品の品番は、47ページのゲージパーツ表を参照して下さい。

* Please refer to Page47 GAUGE PARTS LIST

23. ゲージパーツ表 GAUGE PARTS LIST

機種 MODEL	タイプ TYPE	針数 NEEDLE	ゲージ GAUGE	針株 NEEDLE HOLDER	押え組 PRESSER FOOT ASS'Y	後送り歯 FEED DOG (REAR)	前送り歯 FEED DOG (FRONT)	針板 NEEDLE PLATE Standard	ルーパー LOOPER	上飾り ルーパー SPREADER	針受 (後) NEEDLE GUARD (REAR)	針ガイド (前) NEEDLE GUARD (FRONT)	
BLX	C P C	2	3/16	12-8080-1	17-5640-1	15-843	15-805	14-886	19-539	X	18-811	19-540	
			7/32	12-8090-1	17-5650-1	15-844	15-807	14-887					
			1/4	12-8100-1	17-5670-1	15-876	14-566						
		3/16	12-8080-1	17-5640-1	15-877	14-886	14-887						
		7/32	12-8090-1	17-5650-1	15-878	14-566	14-567						
		1/4	12-8100-1	17-5670-1									
	-W	2	1/4	12-8100-1	17-5670-1	15-878							

INDEX 1

REF. NO.	PART NO. 品番	REF. NO.	PART NO. 品番	REF. NO.	PART NO. 品番	REF. NO.	PART NO. 品番	REF. NO.	PART NO. 品番	REF. NO.	PART NO. 品番
19-39	00-5282	16-14	07-443	03-17	23-324	03-07	27-531	13-12	39-504	08-08	51-840
19-01	01-115	16-15	07-444	05-32	23-341	03-08	27-533	03-31	41-101	08-17	51-841
18-08	02-112	15-20	07-501	14-06	23-386	03-05	27-534	03-32	41-105	08-12	51-842
19-02	02-117	15-21	07-702	01-16	23-427	13-29	27-537	03-34	41-107	08-18	51-843
01-23	02-118	15-22	07-703	01-10	23-501	13-30	27-538	03-25	41-115	08-26	51-846
02-16	02-118	10-37	11-153	01-08	23-503	13-31	27-539	09-01	41-154	08-27	51-847
16-01	02-118	21-17	13-0140-6	01-01	23-504	13-32	27-540	09-02	41-155	07-22	51-848
19-03	02-153	22-04	13-0140-6	01-05	23-505	21-10	28-011	03-23	41-501	08-25	51-867
18-01	02-215	21-16	13-0160-6	13-01	23-506	21-12	28-311	03-29	41-502	08-16	51-877
18-07	02-216	22-05	13-0160-6	20-04	23-509	21-13	28-312	03-16	41-503	07-24	52-308
18-12	02-217	19-08	14-068	02-06	23-512	21-14	28-313	09-03	41-504	05-13	58-500
18-17	02-218	02-32	14-084	02-65	23-516	21-15	28-314	03-28	41-508	10-28	60-5010
18-22	02-219	22-07	14-567	02-36	23-517	21-11	28-317	03-35	41-509	06-05	60-5030
18-33	02-220	22-11	15-878	02-24	23-518	21-09	28-452	03-38	41-601	06-06	60-5040
19-04	02-250	22-12	15-879	08-03	23-519	21-06	28-612	22-21	41-601	05-27	60-5050
19-05	02-268	13-16	17-8010-G	07-34	23-520	21-03	28-613	03-30	41-701	07-37	60-5060
19-06	02-497	22-15	17-8190-A	02-42	23-521	21-05	28-614	03-33	41-702	19-38	60-6610
19-07	02-499	22-16	17-8190-F	02-25	23-522	21-04	28-615	20-02	42-503	05-30	60-9720
18-47	04-502	22-17	17-8190-G	13-07	23-524	20-11	28-701	20-09	42-507	05-28	60-9730
06-08	04-509	06-36	18-807	02-09	23-525	20-12	28-702	20-07	42-508	10-38	60-9890
02-71	05-074	22-18	18-811	02-07	23-526	21-02	28-920	20-08	42-509	10-42	60-9891
10-06	06-553	06-40	18-812	05-03	23-527	13-13	30-0130	21-01	42-704	05-31	60-9930
05-07	06-554	22-19	19-539	02-62	23-528	13-34	30-0131	09-04	43-519	05-29	60-9950
01-27	06-957	22-20	19-540	02-61	23-529	13-25	30-5080	09-05	43-521	10-39	60-9970
22-01	07-410	06-09	19-545	15-23	23-533	13-23	31-156	09-06	43-544	10-18	61-501
22-02	07-411	21-08	20-0010	14-21	23-540	13-26	31-157	09-07	43-547	10-25	61-502
16-02	07-412	03-41	20-5360	18-36	23-541	13-02	31-222	09-08	43-548	05-10	61-510
16-03	07-413	20-10	21-068	18-34	23-542	14-13	31-314	11-01	45-505	07-17	61-519
16-04	07-414	01-13	21-253	18-52	23-556	02-56	31-503	22-22	45-508	07-28	61-520
16-05	07-415	01-04	21-584	14-22	23-558	13-10	31-509	03-21	45-517	06-01	61-523
16-06	07-416	01-22	21-626	14-23	23-559	05-15	31-701	11-02	45-523	06-18	61-524
16-07	07-417	01-21	21-627	14-20	23-560	13-14	31-702	03-02	45-541	15-24	61-525
16-08	07-418	01-15	21-628	01-30	24-051	13-24	31-703	03-22	45-543	18-51	61-551
16-09	07-419	13-05	21-632	01-36	24-052	13-22	31-704	03-18	45-546	10-10	63-417
16-10	07-420	02-64	21-648	02-37	24-053	13-20	31-705	03-36	45-547	10-17	63-501
16-11	07-421	02-35	21-649	03-20	25-217	13-19	31-706	11-03	45-549	06-04	63-506
16-12	07-422	02-23	21-650	02-05	25-503	13-21	31-707	22-23	45-549	05-11	63-507
15-01	07-423	07-35	21-656	02-47	25-505	13-18	31-708	03-11	45-550	06-19	63-508
15-02	07-424	07-33	21-658	04-02	25-506	05-24	34-826	03-12	45-556	15-25	63-508
15-03	07-425	02-28	21-659	04-03	25-507	14-19	35-413	03-03	45-558	07-29	63-509
15-04	07-426	02-19	21-660	02-53	25-516	14-02	35-503	09-09	49-506	18-50	63-535
15-05	07-427	02-22	21-662	02-52	25-517	14-07	35-505	08-37	50-5060	15-26	63-832
15-06	07-428	02-17	21-663	05-26	25-519	14-18	35-506	08-38	50-8280	10-16	66-504
15-07	07-429	02-54	21-664	05-23	25-520	13-03	35-509	08-15	51-805	11-04	67-502
15-08	07-430	02-08	21-665	20-03	25-524	14-16	35-514	08-35	51-806	12-02	67-503
15-09	07-431	02-10	21-666	02-70	25-527	14-12	35-517	08-33	51-807	06-24	67-506
15-10	07-432	02-59	21-667	02-01	25-903	14-15	35-519	08-34	51-808	06-13	67-507
21-18	07-432	20-01	21-668	02-66	27-087	14-08	35-521	08-13	51-829	06-32	67-508
15-11	07-433	01-09	21-688	12-36	27-088	14-17	35-526	08-14	51-830	15-27	67-517
15-12	07-434	01-37	21-717	17-02	27-103	14-05	35-528	07-14	51-831	18-44	67-528
15-13	07-435	17-01	21-795	17-03	27-104	14-14	35-529	07-11	51-832	19-10	67-529
15-14	07-436	01-31	22-860	17-04	27-105	14-11	35-530	07-04	51-833	10-40	69-142
15-15	07-437	01-32	22-868	17-05	27-106	14-04	35-539	07-05	51-834	06-37	69-507
15-16	07-438	02-43	23-168	19-09	27-107	14-01	35-540	07-06	51-835	10-23	69-507
15-17	07-439	02-29	23-183	17-06	27-108	14-09	39-139	07-08	51-836	07-25	69-511
15-18	07-440	08-24	23-188	17-07	27-109	14-10	39-501	08-21	51-837	07-18	69-512
15-19	07-441	12-01	23-265	01-35	27-129	01-02	39-502	08-05	51-838	05-12	69-513
16-13	07-442	13-09	23-304	01-07	27-130	02-55	39-503	08-07	51-839	05-21	69-518

INDEX 2

REF. NO.	PART NO. 品番	REF. NO.	PART NO. 品番	REF. NO.	PART NO. 品番	REF. NO.	PART NO. 品番	REF. NO.	PART NO. 品番	REF. NO.	PART NO. 品番
06-25	69-521	05-17	75-271	03-27	79-514	06-39	84-362	22-33	87-104	15-50	87-224
06-38	69-522	16-17	75-385	12-18	79-518	15-40	84-363	15-43	87-106	07-30	87-225
05-02	69-523	19-13	75-407	12-19	79-519	22-29	84-368	16-24	87-106	08-06	87-225
07-09	69-524	11-06	75-410	07-19	79-525	11-12	84-374	02-45	87-112	13-11	87-225
07-02	69-525	22-24	75-410	02-27	79-528	16-20	84-374	10-15	87-112	18-13	87-225
02-39	69-526	19-14	75-451	08-28	79-529	01-24	84-396	12-23	87-112	19-29	87-225
02-26	69-527	01-29	75-452	02-49	79-530	02-15	84-396	02-21	87-113	01-19	87-228
05-25	69-529	06-16	75-452	02-11	79-531	16-21	84-396	11-15	87-113	15-51	87-234
10-12	69-532	18-46	75-452	02-14	79-532	01-25	84-412	15-44	87-113	08-23	87-236
10-14	69-533	02-30	75-453	03-39	79-533	22-30	84-464	16-25	87-113	08-09	87-237
10-30	69-534	06-12	75-453	22-26	79-533	03-26	84-501	19-26	87-113	02-57	87-239
05-22	69-537	16-18	75-453	09-11	79-534	07-40	84-511	22-34	87-113	10-36	87-241
10-32	69-538	02-51	75-455	12-20	79-538	07-20	84-521	07-26	87-123	05-16	87-242
16-16	71-095	03-09	75-455	19-16	79-551	12-21	84-561	09-14	87-123	07-39	87-242
15-28	71-096	18-31	75-458	18-18	79-640	18-05	84-562	13-17	87-123	10-26	87-242
15-29	71-097	08-32	75-467	17-08	79-801	02-50	84-566	02-02	87-129	16-28	87-249
15-30	71-098	03-13	75-468	02-04	79-922	12-22	84-566	06-33	87-129	01-26	87-252
15-31	71-099	11-07	75-468	16-19	81-021	18-15	84-569	08-36	87-129	12-30	87-252
03-04	71-202	22-25	75-468	15-37	81-022	19-21	84-573	13-04	87-129	16-29	87-252
12-03	71-203	12-08	75-501	18-02	81-133	02-12	84-574	15-45	87-129	10-03	87-253
15-32	71-208	05-05	75-502	19-17	81-321	02-40	84-581	19-27	87-129	12-31	87-253
18-21	71-208	06-22	75-504	19-18	81-322	12-24	84-581	13-27	87-140	06-02	87-254
03-01	71-209	08-02	75-504	19-19	81-323	18-16	84-581	12-35	87-142	10-04	87-254
16-33	71-255	11-08	75-504	10-05	81-502	18-11	84-582	15-46	87-166	12-32	87-254
07-31	71-431	11-10	75-508	04-04	81-505	08-29	84-585	16-26	87-166	13-15	87-254
19-11	71-437	06-27	75-518	04-05	81-506	12-25	84-813	22-35	87-166	14-24	87-254
18-03	71-438	06-30	75-519	04-06	81-508	19-22	84-813	01-11	87-171	15-52	87-254
19-12	71-444	15-34	75-519	04-07	81-522	17-10	85-607	15-47	87-171	18-43	87-254
12-04	71-507	18-06	75-519	04-08	81-523	22-31	85-613	05-01	87-172	01-38	87-255
10-33	71-510	19-15	75-519	04-09	81-524	11-13	85-618	07-07	87-172	12-33	87-255
11-05	71-514	01-40	75-520	04-10	81-525	22-32	85-618	09-15	87-172	05-08	87-259
12-06	71-517	08-10	75-520	04-11	81-526	18-09	85-671	10-01	87-172	10-21	87-259
12-05	71-568	07-21	75-521	04-12	81-527	01-20	86-211	18-25	87-172	02-48	87-268
06-26	71-569	15-35	75-522	04-13	81-528	16-22	86-211	01-06	87-177	09-17	87-268
06-34	71-571	11-11	75-526	04-14	81-529	18-14	86-311	02-46	87-177	02-20	87-269
06-20	71-572	20-06	75-535	04-18	81-530	12-26	86-411	03-10	87-177	03-15	87-269
05-19	71-573	06-17	75-537	04-15	81-531	19-23	86-411	09-16	87-177	07-36	87-269
06-23	71-574	08-20	75-537	04-16	81-539	19-24	86-901	20-14	87-177	19-30	87-269
06-28	71-575	11-09	75-537	15-38	81-543	12-27	87-001	06-10	87-181	05-18	87-270
08-01	71-576	06-11	75-541	15-39	81-544	19-25	87-010	07-16	87-181	02-60	87-272
08-22	71-577	10-13	75-542	04-17	81-547	10-24	87-036	15-48	87-181	07-01	87-272
08-11	71-578	18-48	75-545	02-41	81-548	11-14	87-058	16-27	87-181	11-17	87-272
02-33	71-579	01-17	75-552	18-35	81-559	07-32	87-067	19-28	87-181	12-28	87-272
01-18	71-580	15-36	75-561	04-19	81-572	02-67	87-087	18-37	87-186	02-69	87-274
05-06	71-588	10-31	75-671	03-06	84-162	01-39	87-089	18-30	87-203	06-07	87-274
15-33	71-596	18-27	77-414	19-20	84-162	08-04	87-090	01-14	87-206	08-19	87-274
10-20	71-633	18-26	77-419	02-13	84-163	02-34	87-092	01-33	87-213	10-41	87-274
10-09	71-674	18-29	77-421	09-12	84-167	03-14	87-092	06-35	87-213	20-05	87-281
18-23	71-726	12-09	77-504	17-09	84-167	05-14	87-092	10-22	87-213	13-33	87-285
18-42	71-727	12-10	77-505	03-40	84-171	08-31	87-092	12-29	87-213	15-53	87-285
18-20	71-729	12-11	77-506	22-27	84-171	14-03	87-092	02-18	87-214	02-03	87-286
10-07	73-502	12-12	77-507	07-03	84-192	15-41	87-096	05-09	87-214	03-19	87-287
12-07	75-001	12-13	77-508	06-31	84-314	03-37	87-099	06-03	87-214	17-11	87-292
18-41	75-187	12-14	77-509	07-10	84-359	15-42	87-099	10-19	87-214	13-08	87-311
18-10	75-211	12-15	77-510	10-08	84-359	03-24	87-104	15-49	87-214	16-30	87-321
09-10	75-224	12-16	77-511	22-28	84-359	07-27	87-104	01-03	87-224	16-31	87-322
10-35	75-270	12-17	77-512	07-23	84-361	16-23	87-104	06-14	87-224	02-68	87-330
10-29	75-2700-1	12-37	77-526	09-13	84-361	21-07	87-104	11-16	87-224	02-63	87-400

INDEX 3

M E M O

REF. NO.	PART NO. 品 番
01-34	87-409
16-32	87-415
13-06	87-663
18-19	87-751
20-13	87-905
12-34	88-003
13-28	88-137
02-44	88-146
20-15	88-146
14-25	88-165
01-28	88-166
06-15	88-166
18-45	88-166
19-31	88-179
18-32	88-751
10-11	91-264
19-32	91-407
18-49	91-413
07-12	91-414
07-15	91-415
10-27	91-882
05-04	91-883
05-20	91-884
10-02	91-888
10-34	91-994
02-31	93-205
18-28	93-205
06-29	93-213
15-54	93-213
19-33	93-221
06-21	93-222
08-30	93-222
18-24	93-222
18-40	93-223
18-04	93-261
07-13	93-406
01-12	93-701
02-38	93-701
04-25	94-102
04-20	94-222
04-21	94-231
18-38	94-502
04-01	94-503
11-18	94-504
04-22	94-505
18-39	94-506
02-58	94-507
15-55	94-507
04-23	94-804
04-24	94-805
15-56	94-805
19-34	98-600
19-35	98-601
19-36	98-821
19-37	98-864
